

Общество с ограниченной ответственностью «ГеоИзыскания»

ЗАКАЗЧИК:

Кормильцева Наталья Николаевна

**ПРОЕКТ МЕЖЕВАНИЯ ТЕРРИТОРИИ В СОСТАВЕ
ПРОЕКТА ПЛАНИРОВКИ ТЕРРИТОРИИ**

в районе

ул. Плеханова г.Усолье-Сибирское Иркутской области Российской
Федерации

УТВЕРЖДАЕМАЯ ЧАСТЬ ПРОЕКТА

Утвержден постановлением администрации
города Усолье-Сибирское

от 08.10.2018г. № 1806

Усолье-Сибирское 2018

СОСТАВ ПРОЕКТА

Пояснительная записка

Введение

1. Описание местоположения границ территории планировки и межевания;
2. Цели и задачи проекта планировки и проекта межевания;
3. Определение красных линий;
4. Техничко-экономические показатели;
5. Описание местоположения границ земельных участков, подлежащих образованию и устанавливаемых красных линий;
6. Заключение;
7. Список используемых нормативно-технических документов.

Графические материалы и приложения:

1. Копия постановления о принятии решения о подготовке документации по планировке территории;
2. Ситуационный план;
3. Фрагмент правил землепользования и застройки г.Усолъе-Сибирское;
4. План планировки территории;
5. Проект межевания территории;

ПОЯСНИТЕЛЬНАЯ ЗАПИСКА

ВВЕДЕНИЕ

Проект планировки и межевания территории разработан обществом с ограниченной ответственностью «ГеоИзыскания» в отношении земельных участков указанных в *Таблице 1*, на основании решения, принятого по результатам рассмотрения предложения, поступившего от землепользователя, являющегося и заказчиком работ. А так же на основании постановления администрации города Усолье-Сибирское(прилагается).

Подготовка проекта планировки территории осуществляется для выделения элементов планировочной структуры, установления параметров планируемого развития элементов планировочной структуры, обоснования оптимальных размеров и границ образуемых земельных участков, а так же исключения чересполосиц и пересечений земельных участков в данном планировочном элементе.

Проект межевания территории разрабатывается в целях уточнения границ существующих земельных участков, определения местоположения границ образуемых земельных участков и, в последствии, проведения кадастровых работ по формированию межевого плана и постановки на кадастровый учет земельных участков по фактически используемым границам.

Проект планировки и межевания территории состоит из основной части, которая подлежит утверждению.

Исходные данные и условия, используемые для подготовки проекта:

1. Генеральный план муниципального образования «город Усолье-Сибирское», утвержденный решением Думы города Усолье-Сибирское от 17.07.2009г. № 43/4;
2. Правила землепользования и застройки муниципального образования «город Усолье-Сибирское», утвержденные решением Думы города Усолье-Сибирское от 07.09.2016г. № 60/6;
3. Местные нормативы градостроительного проектирования муниципального образования «город Усолье-Сибирское», утвержденные решением Думы города Усолье-Сибирское от 28.01.2016г. № 9/6;
4. Инженерно-геодезические изыскания, выполненные в 1986г. Предприятие №1 в местной системе координат г. Усолье-Сибирское;
5. Горизонтальная съемка масштаба выполненная в 2018г. ООО «ГеоИзыскания»;
6. Кадастровый план территории;
7. Данные государственного кадастра недвижимости.

1. ОПИСАНИЕ МЕСТОПОЛОЖЕНИЯ ГРАНИЦ ТЕРРИТОРИИ ПЛАНИРОВКИ И МЕЖЕВАНИЯ

Территория ориентировочной площадью 10 га, подлежащая планировке и межеванию, для обоснования оптимальных размеров и границ земельных участков включает в себя земельные участки, указанные в *Таблице 1*, расположена по ул.Плеханова в г.Усолье-Сибирское, Иркутской области.

2. ЦЕЛИ И ЗАДАЧИ ПРОЕКТА ПЛАНИРОВКИ И ПРОЕКТА

Главная цель настоящего проекта - подготовка материалов по проекту планировки и проекту межевания территории для формирования границ земельных участков по фактически используемым границам, в соответствии с правилами землепользования и застройки, действующими на территории г.Усолье-Сибирское. Для обеспечения поставленной цели необходимо решение следующих задач:

- анализ фактического землепользования;
- установление красных линий улиц, проездов;
- выявление объектов, расположенных на прилегающей территории, охранные зоны, а также иные существующие объекты;

- определение границ, существующих и (или) подлежащих образованию земельных участков и площадей таких земельных участков в соответствии с нормативными требованиями и с учетом фактически сложившихся на местности границ земельных участков;

- выполнение горизонтальной съёмки.

Результаты работы

1. Выявление территории свободной от прав третьих лиц.
2. Установление границ образуемых и изменяемых земельных участков.
3. Внесение изменений в градостроительное зонирование территории г.Усолье-Сибирское.

3. Определение красных линий

Красные линии- линии, которые обозначают существующие, планируемые(изменяемые, вновь образуемые) границы территорий общего пользования и (или) границы территорий, занятых линейными объектами и (или) предназначенных для размещения линейных объектов (п.11 ст. 1 Градостроительного кодекса Российской Федерации).

Для определения границ красных линий, устанавливающих ширину улицы Плеханова были собраны следующие статистические данные:

- количество пешеходов в сутки
- количество машин в сутки

Выявлено, что данную улицу посещают в основном местные жители. По результатам анализа посещаемости улицы, считаем возможным установить ширину улицы 10 метров. Отступ от красной линии установить 3 метра. Отступ от красных линий устанавливается в целях определения мест допустимого размещения зданий, строений, сооружений, за пределами которых запрещено строительство зданий, строений, сооружений.

4. ТЕХНИКО-ЭКОНОМИЧЕСКИЕ ПОКАЗАТЕЛИ

Основные характеристики формируемых, а так же уточняемых земельных участков указаны в

Таблице 1.

Таблица 1. Ведомость образуемых и уточняемых земельных участков.

№ п/п	Кадастровый номер уточняемого или условный номер образуемого земельного участка	Адрес	Категория земель	Разрешённое использование	Фактическая площадь зем. участка, кв.м.	Примечание
1	38:31:000054:198	Российская Федерация, Иркутская область, г. Усолье-Сибирское, ул. Плеханова, 47	Земли населенных пунктов	Для индивидуального жилищного строительства	689	уточн. зем.уч., S по док-ту=600.00
2	38:31:000054:265	Российская Федерация, Иркутская область, г. Усолье-Сибирское, ул. Плеханова, 30	Земли населенных пунктов	Жилой дом	1540	уточн. зем.уч., S по док-ту=1980.00
3	38:31:000054:207	Российская Федерация, Иркутская область, г. Усолье-Сибирское, ул. Плеханова, 54-1	Земли населенных пунктов	условно-разрешенный вид использования: малоэтажные жилые дома, предназначенные для проживания нескольких семей	745	уточн. зем.уч., S по док-ту=586.00
4	38:31:000054:1	Российская Федерация, Иркутская область, г. Усолье-Сибирское, ул. Плеханова, 2-1	Земли населенных пунктов	для индивидуального жилищного строительства	980	уточн. зем.уч., S по док-ту=694.00
5	38:31:000054:200	Российская Федерация, Иркутская область, г. Усолье-Сибирское, ул. Плеханова, 48-2	Земли населенных пунктов	Для индивидуального жилищного строительства	1056	уточн. зем.уч., S по док-ту=950.00
6	:ЗУ1	Российская	Земли	Для индивидуального	923	взамен ликвидируемого с

Таблица 2. Ведомость ликвидируемых земельных участков.

Кадастровый номер ликвидируемого земельного участка	Адрес	Категория земель	Разрешённое использование	Площадь, кв.м.
38:31:000054:70	Российская Федерация, Иркутская область, г. Усолье-Сибирское, ул. Плеханова, 1а	Земли населенных пунктов	для индивидуального жилищного строительства	817.00
38:31:000054:162	Российская Федерация, Иркутская область, г. Усолье-Сибирское, ул. Плеханова, 1	Земли населенных пунктов	для эксплуатации жилого дома и хозяйственных построек	1607.00
38:31:000054:281	Российская Федерация, Иркутская область, г. Усолье-Сибирское, ул. Плеханова, 3а	Земли населенных пунктов	Для индивидуального жилищного строительства	559.00
38:31:000054:319	Иркутская область, г. Усолье-Сибирское, ул. Плеханова, 3	Земли населенных пунктов	для эксплуатации жилого дома и хозяйственных построек	747.00
38:31:000054:202	Российская Федерация, Иркутская область, г. Усолье-Сибирское, ул. Плеханова, 5	Земли населенных пунктов	для индивидуального жилищного строительства, строительства гаража и ведения личного подсобного хозяйства	978.00
38:31:000054:314	Российская Федерация, Иркутская область, г. Усолье-Сибирское, ул. Плеханова, 7	Земли населенных пунктов	Для эксплуатации жилого дома и хозяйственных построек	1525.00
38:31:000054:213	Иркутская обл., г. Усолье-Сибирское, ул. Плеханова, 9	Земли населенных пунктов	для эксплуатации жилого дома и хозяйственных построек	1365.00
38:31:000054:163	Российская Федерация, Иркутская область, г. Усолье-Сибирское, ул. Плеханова, 11	Земли населенных пунктов	для эксплуатации жилого дома и хозяйственных построек	1371.00
38:31:000054:257	Российская Федерация, Иркутская область, г. Усолье-Сибирское, ул. Плеханова, 13	Земли населенных пунктов	Для индивидуального жилищного строительства	1210.00
38:31:000054:699	Российская Федерация, Иркутская область, г. Усолье-Сибирское, ул. Плеханова, 15-1	Земли населенных пунктов	для эксплуатации жилого дома и хозяйственных построек	732.00
38:31:000054:698	Российская Федерация, Иркутская область, г. Усолье-Сибирское, ул. Плеханова, 15-2	Земли населенных пунктов	для эксплуатации жилого дома и хозяйственных построек	733.00
38:31:000054:730	Российская Федерация, Иркутская область, г. Усолье-Сибирское, ул. Плеханова, 17-1	Земли населенных пунктов	малоэтажные жилые дома,предназначенные для проживания нескольких семей	788.00
38:31:000054:263	Российская Федерация, Иркутская область, г. Усолье-Сибирское, ул. Плеханова, 17-2	Земли населенных пунктов	Для эксплуатации жилого дома с приусадебным участком	643.00
38:31:000054:264	Российская Федерация, Иркутская область, г. Усолье-Сибирское, ул. Плеханова, 19	Земли населенных пунктов	для эксплуатации индивидуального жилого дома и хозяйственных построек	1526.00
38:31:000054:173	Российская Федерация, Иркутская область, г. Усолье-Сибирское, ул. Плеханова, 23	Земли населенных пунктов	для эксплуатации жилого дома и хозяйственных построек	937.00
38:31:000054:175	Российская Федерация,	Земли	для эксплуатации жилого дома и	892.00

	Иркутская область, г. Усолье-Сибирское, ул. Плеханова, 25	населенных пунктов	хозяйственных построек	
38:31:000054:16	Российская Федерация, Иркутская область, г. Усолье-Сибирское, ул. Плеханова, 27	Земли населенных пунктов	для эксплуатации жилого дома и хозяйственных построек	802.00
38:31:000054:180	Российская Федерация, Иркутская область, г. Усолье-Сибирское, ул. Плеханова, 31	Земли населенных пунктов	Для индивидуального жилищного строительства	833.00
38:31:000054:182	Российская Федерация, Иркутская область, г. Усолье-Сибирское, ул. Плеханова, 33	Земли населенных пунктов	для эксплуатации жилого дома и хозпостроек	1163.00
38:31:000054:184	Иркутская обл., г. Усолье-Сибирское, ул. Плеханова, 35	Земли населенных пунктов	для эксплуатации жилого дома и хозяйственных построек	843.00
38:31:000054:186	Российская Федерация, Иркутская область, г. Усолье-Сибирское, ул. Плеханова, 37	Земли населенных пунктов	для эксплуатации жилого дома и хозяйственных построек	639.00
38:31:000054:188	Российская Федерация, Иркутская область, г. Усолье-Сибирское, ул. Плеханова, 39	Земли населенных пунктов	для эксплуатации жилого дома и хозяйственных построек	611.00
38:31:000054:190	Российская Федерация, Иркутская область, г. Усолье-Сибирское, ул. Плеханова, 41	Земли населенных пунктов	Для индивидуального жилищного строительства	648.00
38:31:000054:194	Иркутская обл., г. Усолье-Сибирское, ул. Плеханова, 43	Земли населенных пунктов	для эксплуатации жилого дома и хозяйственных построек	587.00
38:31:000054:98	Российская Федерация, Иркутская область, г. Усолье-Сибирское, ул. Плеханова, 45	Земли населенных пунктов	для эксплуатации жилого дома и хозяйственных построек	604.00
38:31:000054:201	Иркутская обл., г. Усолье-Сибирское, ул. Плеханова, 49	Земли населенных пунктов	для эксплуатации жилого дома и хозяйственных построек	614.00
38:31:000054:204	Российская Федерация, Иркутская область, г. Усолье-Сибирское, ул. Плеханова, 51	Земли населенных пунктов	Для эксплуатации жилого дома и хозпостроек	782.00
38:31:000054:206	Иркутская обл., г. Усолье-Сибирское, ул. Плеханова, 53	Земли населенных пунктов	для эксплуатации жилого дома и хозяйственных построек	902.00
38:31:000054:269	Российская Федерация, Иркутская область, г. Усолье-Сибирское, ул. Плеханова, 52-1	Земли населенных пунктов	Жилой дом	748.00
38:31:000054:17	Российская Федерация, Иркутская область, г. Усолье-Сибирское, ул. Плеханова, 50-2	Земли населенных пунктов	Для эксплуатации квартиры в 2-х квартирном жилом доме и хозяйственных построек	572.00
38:31:000054:203	Российская Федерация, Иркутская область, г. Усолье-Сибирское, ул. Плеханова, 50 - 1	Земли населенных пунктов	Под усадьбой	479.00
38:31:000054:199	Российская Федерация, Иркутская область, г. Усолье-Сибирское, ул. Плеханова, 48-1	Земли населенных пунктов	Для индивидуального жилищного строительства	1039.00
38:31:000054:197	Иркутская обл., г. Усолье-Сибирское, ул. Плеханова, 46	Земли населенных пунктов	для эксплуатации жилого дома и хозяйственных построек	1080.00

38:31:000054:688	Российская Федерация, Иркутская область, г. Усолье-Сибирское, ул. Плеханова, 4-1	Земли населенных пунктов	для эксплуатации жилого дома и хозяйственных построек	815.00
38:31:000054:172	Российская Федерация, Иркутская область, г. Усолье-Сибирское, ул. Плеханова, 2-2	Земли населенных пунктов	Для эксплуатации квартиры с приусадебным участком	743.00
38:31:000054:187	Российская Федерация, Иркутская область, г. Усолье-Сибирское, ул. Плеханова, 38	Земли населенных пунктов	Для эксплуатации индивидуального жилого дома и хозяйственных построек	715.00
38:31:000054:185	Иркутская обл., г. Усолье-Сибирское, ул. Плеханова, 36-2	Земли населенных пунктов	для эксплуатации квартиры в 2-х квартирном жилом доме	778.00
38:31:000054:268	Иркутская обл., г. Усолье-Сибирское, ул. Плеханова, 36-1	Земли населенных пунктов	Для эксплуатации квартиры в 2-х квартирном жилом доме и хозяйственных построек	880.00
38:31:000054:260	Российская Федерация, Иркутская область, г. Усолье-Сибирское, ул. Плеханова, 34-2	Земли населенных пунктов	Для индивидуального жилищного строительства	459.00
38:31:000054:183	Российская Федерация, Иркутская область, г. Усолье-Сибирское, ул. Плеханова, 34-1	Земли населенных пунктов	Для индивидуального жилищного строительства	473.00
38:31:000054:273	Российская Федерация, Иркутская область, г. Усолье-Сибирское, ул. Плеханова, 32	Земли населенных пунктов	для эксплуатации двухквартирного жилого дома и хозяйственных построек	1528.00
38:31:000054:295	Российская Федерация, Иркутская область, г. Усолье-Сибирское, ул. Плеханова, 28	Земли населенных пунктов	для индивидуального жилищного строительства	1186.00
38:31:000054:178	Российская Федерация, Иркутская область, г. Усолье-Сибирское, ул. Плеханова, 26-2	Земли населенных пунктов	Для индивидуального жилищного строительства	692.00
38:31:000054:176	Российская Федерация, Иркутская область, г. Усолье-Сибирское, ул. Плеханова, 26-1	Земли населенных пунктов	Для индивидуального жилищного строительства	790.00
38:31:000054:709	Российская Федерация, Иркутская область, г. Усолье-Сибирское, ул. Плеханова, 24-2	Земли населенных пунктов	малоэтажные жилые дома, предназначенные для проживания нескольких семей	652.00
38:31:000054:174	Российская Федерация, Иркутская область, г. Усолье-Сибирское, ул. Плеханова, 24-1	Земли населенных пунктов	Для индивидуального жилищного строительства	830.00
38:31:000054:169	Иркутская обл., г. Усолье-Сибирское, ул. Плеханова, 18	Земли населенных пунктов	для индивидуального жилищного строительства	850.00
38:31:000054:276	Российская Федерация, Иркутская область, г. Усолье-Сибирское, ул. Плеханова, 16	Земли населенных пунктов	для индивидуального жилищного строительства, строительства гаража и ведения личного подсобного хозяйства	1135.00
38:31:000054:165	Российская Федерация, Иркутская область, г. Усолье-Сибирское, ул. Плеханова, 14	Земли населенных пунктов	Для индивидуального жилищного строительства	836.00
38:31:000054:322	Российская Федерация, Иркутская область, г. Усолье-Сибирское, ул. Плеханова, 12	Земли населенных пунктов	Для эксплуатации жилого дома и хозяйственных построек	1515.00
38:31:000054:736	Российская Федерация,	Земли	малоэтажные жилые дома,	4206.00

	Иркутская область, г. Усолье-Сибирское, ул. Плеханова, 10	населенных пунктов	предназначенные для проживания нескольких семей	
38:31:000054:212	Российская Федерация, Иркутская область, г. Усолье-Сибирское, ул. Плеханова, 8	Земли населенных пунктов	Отдельно стоящие жилые дома, предназначенные для проживания одной семьи	1029.00
38:31:000054:209	Российская Федерация, Иркутская область, г. Усолье-Сибирское, ул. Плеханова, 6	Земли населенных пунктов	отдельно стоящие жилые дома, предназначенные для проживания одной семьи	1187.00
38:31:000054:689	Российская Федерация, Иркутская область, г. Усолье-Сибирское, ул. Плеханова, 4-2	Земли населенных пунктов	для эксплуатации жилого дома и хозяйственных построек	970.00

Таблица 3. Каталог координат земельных участков в системе МСК-38, зона 3

№ п/п	Координаты	
	X	Y
38:31:000054:198		
1	432888.32	3291725.34
2	432898.15	3291719.83
3	432906.74	3291714.81
4	432907.95	3291716.98
5	432908.16	3291717.36
6	432910.99	3291722.92
7	432909.94	3291723.45
8	432921.42	3291744.79
9	432907.56	3291752.97
10	432907.57	3291752.97
11	432903.64	3291755.26
12	432896.07	3291740.57
13	432889.77	3291728.07
1	432888.32	3291725.34
38:31:000054:265		
1	433170.92	3291517.39
2	433155.62	3291528.68
3	433133.47	3291546.01
4	433147.34	3291568.03
5	433149.27	3291571.55
6	433168.63	3291560.69
7	433168.17	3291559.80
8	433169.06	3291559.33
9	433169.52	3291560.22
10	433188.76	3291549.53
11	433186.54	3291545.23
1	433170.92	3291517.39
38:31:000054:207		
1	432849.14	3291677.71
2	432837.54	3291686.00
3	432839.33	3291689.08
4	432847.79	3291703.79
5	432847.80	3291703.82
6	432854.57	3291715.55
7	432858.27	3291722.17
8	432861.45	3291727.97

9	432861.75	3291728.58
10	432875.36	3291721.07
11	432871.70	3291714.51
12	432861.79	3291698.32
13	432851.68	3291681.52
1	432849.14	3291677.71
38:31:000054:1		
1	433571.42	3291340.52
2	433570.14	3291338.14
3	433569.53	3291337.34
4	433568.49	3291335.57
5	433562.60	3291325.46
6	433563.26	3291325.10
7	433549.43	3291299.54
8	433545.05	3291291.44
9	433543.76	3291289.29
10	433559.45	3291281.52
11	433583.61	3291327.39
12	433584.84	3291329.79
13	433578.38	3291336.43
1	433571.42	3291340.52
38:31:000054:200		
1	432914.41	3291632.16
2	432898.75	3291643.03
3	432901.96	3291647.78
4	432927.90	3291691.97
5	432943.32	3291682.88
6	432918.60	3291639.41
1	432914.41	3291632.16
:3У1		
1	433555.03	3291397.94
2	433534.54	3291410.10
3	433533.95	3291410.54
4	433522.95	3291394.79
5	433518.85	3291387.09
6	433515.20	3291385.87
7	433514.41	3291384.56
8	433533.98	3291374.10
9	433542.65	3291371.49
10	433543.50	3291372.87

11	433559.44	3291395.12
1	433555.03	3291397.94
:3У2		
1	433509.67	3291427.54
2	433509.12	3291426.76
3	433498.38	3291433.43
4	433493.24	3291436.52
5	433474.16	3291408.42
6	433473.41	3291407.44
7	433491.86	3291396.63
8	433514.41	3291384.56
9	433515.20	3291385.87
10	433518.85	3291387.09
11	433522.95	3291394.79
12	433533.95	3291410.54
13	433518.53	3291420.91
1	433509.67	3291427.54
:3У3		
1	433493.23	3291436.52
2	433478.50	3291445.36
3	433476.45	3291446.32
4	433470.95	3291437.45
5	433472.68	3291436.23
6	433472.00	3291435.21
7	433468.67	3291428.52
8	433462.79	3291419.06
9	433460.43	3291415.06
10	433473.41	3291407.44
11	433474.16	3291408.42
1	433493.23	3291436.52
:3У4		
1	433476.45	3291446.32
2	433459.69	3291455.39
3	433456.66	3291456.96
4	433442.08	3291430.16
5	433440.97	3291428.07
6	433440.33	3291426.84
7	433460.43	3291415.06
8	433462.79	3291419.06
9	433468.67	3291428.52

10	433472.00	3291435.21
11	433472.68	3291436.23
12	433470.95	3291437.45
1	433476.45	3291446.32
:3Y5		
1	433412.14	3291446.53
2	433409.88	3291442.73
3	433440.33	3291426.84
4	433440.97	3291428.07
5	433442.07	3291430.16
6	433456.66	3291456.97
7	433443.06	3291464.86
8	433442.66	3291464.49
9	433429.38	3291471.17
1	433412.14	3291446.53
:3Y6		
1	433429.37	3291471.17
2	433424.16	3291473.93
3	433406.04	3291486.49
4	433403.73	3291488.11
5	433391.30	3291496.82
6	433390.24	3291495.65
7	433376.71	3291476.31
8	433370.95	3291466.27
9	433369.45	3291463.73
10	433409.88	3291442.73
11	433412.13	3291446.53
1	433429.37	3291471.17
:3Y7		
1	433376.71	3291476.32
2	433390.24	3291495.65
3	433387.12	3291497.60
4	433369.61	3291508.38
5	433355.10	3291515.93
6	433344.74	3291498.12
7	433342.04	3291493.61
8	433340.45	3291491.03
9	433338.94	3291489.52
10	433337.14	3291486.46
11	433334.39	3291481.91
12	433353.09	3291471.13
13	433369.45	3291463.73
14	433371.42	3291467.10
1	433376.71	3291476.32
:3Y8		
1	433319.37	3291536.03
2	433308.62	3291520.86
3	433305.44	3291515.90
4	433300.16	3291507.50
5	433299.39	3291506.19
6	433297.50	3291503.27
7	433334.39	3291481.91
8	433337.14	3291486.46
9	433338.94	3291489.52
10	433340.45	3291491.03
11	433342.04	3291493.61
12	433344.74	3291498.12
13	433355.10	3291515.93

14	433352.75	3291516.90
15	433334.04	3291527.15
16	433320.92	3291535.09
1	433319.37	3291536.03
:3Y9		
1	433300.16	3291507.50
2	433305.44	3291515.90
3	433308.62	3291520.86
4	433316.10	3291531.44
5	433282.46	3291551.68
6	433266.39	3291524.67
7	433265.52	3291523.27
8	433263.98	3291520.76
9	433297.50	3291503.27
10	433299.39	3291506.19
1	433300.16	3291507.50
:3Y10		
1	433285.15	3291556.40
2	433278.33	3291561.58
3	433269.18	3291566.88
4	433251.79	3291538.93
5	433249.56	3291534.49
6	433246.79	3291529.73
7	433263.98	3291520.76
8	433265.52	3291523.27
9	433266.39	3291524.67
10	433282.46	3291551.68
1	433285.15	3291556.40
:3Y11		
1	433269.18	3291566.88
2	433264.46	3291569.62
3	433256.74	3291572.05
4	433249.26	3291573.33
5	433242.71	3291562.44
6	433232.28	3291544.11
7	433230.54	3291540.82
8	433229.48	3291538.79
9	433246.79	3291529.73
10	433249.56	3291534.49
11	433251.79	3291538.93
1	433269.18	3291566.88
:3Y12		
1	433232.28	3291544.11
2	433242.71	3291562.44
3	433249.26	3291573.33
4	433235.18	3291580.49
5	433229.84	3291583.00
6	433228.38	3291580.39
7	433212.07	3291550.78
8	433210.79	3291548.70
9	433229.48	3291538.79
10	433230.54	3291540.82
1	433232.28	3291544.11
:3Y13		
1	433194.48	3291560.57
2	433193.16	3291558.53
3	433210.79	3291548.70
4	433212.07	3291550.78

5	433228.38	3291580.39
6	433212.69	3291589.07
1	433194.48	3291560.57
:3Y14		
1	433172.39	3291612.02
2	433157.01	3291584.86
3	433154.63	3291580.01
4	433193.16	3291558.53
5	433194.47	3291560.58
6	433212.68	3291589.07
7	433205.46	3291592.79
8	433205.23	3291592.42
1	433172.39	3291612.02
:3Y15		
1	433173.14	3291627.60
2	433151.99	3291638.04
3	433144.28	3291622.12
4	433133.13	3291597.40
5	433130.09	3291591.72
6	433148.05	3291583.68
7	433148.93	3291583.19
8	433173.14	3291627.60
9		
10	433165.67	3291616.43
11	433165.18	3291615.55
12	433166.05	3291615.06
13	433166.54	3291615.93
1	433165.67	3291616.43
:3Y16		
1	433114.64	3291607.28
2	433111.23	3291600.17
3	433130.09	3291591.72
4	433133.13	3291597.40
5	433144.28	3291622.12
6	433151.99	3291638.04
7	433132.50	3291647.15
8	433124.51	3291630.20
9	433121.68	3291622.64
10	433116.88	3291612.18
1	433114.64	3291607.28
:3Y17		
1	433096.60	3291615.56
2	433101.16	3291626.23
3	433100.84	3291626.41
4	433106.16	3291638.60
5	433113.71	3291655.79
6	433123.95	3291651.48
7	433132.50	3291647.15
8	433124.51	3291630.20
9	433121.68	3291622.64
10	433116.88	3291612.18
11	433111.23	3291600.17
12	433099.02	3291605.64
13	433093.82	3291607.95
14	433094.07	3291608.48
15	433093.16	3291608.92
1	433096.60	3291615.56
:3Y18		

1	433096.60	3291615.56
2	433092.88	3291608.37
3	433074.92	3291617.62
4	433078.58	3291624.11
5	433087.54	3291642.56
6	433095.07	3291655.80
7	433099.62	3291663.13
8	433104.78	3291659.68
9	433113.71	3291655.79
10	433106.16	3291638.60
11	433100.84	3291626.41
12	433101.16	3291626.23
1	433096.60	3291615.56
:3Y19		
1	433074.92	3291617.62
2	433063.19	3291623.58
3	433057.76	3291626.33
4	433058.83	3291629.07
5	433066.07	3291643.30
6	433076.17	3291663.72
7	433095.07	3291655.80
8	433087.54	3291642.56
9	433078.58	3291624.11
1	433074.92	3291617.62
:3Y20		
1	433039.54	3291639.33
2	433038.37	3291637.17
3	433044.05	3291633.47
4	433049.00	3291630.98
5	433057.76	3291626.33
6	433058.83	3291629.07
7	433066.07	3291643.30
8	433076.17	3291663.72
9	433068.68	3291668.20
10	433058.57	3291674.27
11	433049.79	3291658.12
12	433045.53	3291650.31
1	433039.54	3291639.33
:3Y21		
1	433012.42	3291655.07
2	433011.18	3291653.03
3	433012.29	3291652.12
4	433023.01	3291645.56
5	433023.88	3291645.06
6	433026.80	3291643.04
7	433038.37	3291637.17
8	433045.53	3291650.31
9	433049.79	3291658.12
10	433058.57	3291674.27
11	433032.28	3291685.58
12	433031.04	3291686.11
13	433013.62	3291657.21
1	433012.42	3291655.07
:3Y22		
1	433009.05	3291698.03
2	433008.68	3291697.88
3	432994.10	3291668.78
4	432991.78	3291664.23

5	433000.90	3291659.06
6	433011.18	3291653.03
7	433012.42	3291655.07
8	433013.62	3291657.21
9	433031.04	3291686.11
10	433032.30	3291688.16
11	433021.13	3291694.07
1	433009.05	3291698.03
:3Y23		
1	432977.15	3291677.88
2	432975.11	3291673.68
3	432991.78	3291664.23
4	432994.10	3291668.78
5	433008.68	3291697.88
6	433003.32	3291700.30
7	433003.53	3291700.98
8	432990.52	3291706.54
9	432979.57	3291683.04
1	432977.15	3291677.88
:3Y24		
1	432983.94	3291709.83
2	432973.22	3291715.32
3	432968.18	3291704.18
4	432965.60	3291699.36
5	432962.84	3291694.07
6	432959.60	3291687.86
7	432957.27	3291683.80
8	432975.11	3291673.68
9	432977.15	3291677.89
10	432979.57	3291683.04
11	432990.52	3291706.54
1	432983.94	3291709.83
:3Y25		
1	432973.22	3291715.32
2	432965.38	3291720.06
3	432955.65	3291724.98
4	432940.96	3291698.08
5	432941.06	3291697.79
6	432939.73	3291695.59
7	432948.40	3291688.86
8	432957.27	3291683.80
9	432959.60	3291687.86
10	432962.84	3291694.07
11	432965.60	3291699.36
12	432968.18	3291704.18
1	432973.22	3291715.32
:3Y26		
1	432940.96	3291698.08
2	432955.65	3291724.98
3	432943.03	3291731.64
4	432938.16	3291734.60
5	432937.64	3291734.62
6	432931.20	3291720.43
7	432924.84	3291707.48
8	432923.51	3291705.03
9	432939.73	3291695.59
10	432941.06	3291697.79
1	432940.96	3291698.08

:3Y27		
1	432937.64	3291734.62
2	432922.64	3291744.05
3	432921.42	3291744.79
4	432909.94	3291723.45
5	432910.99	3291722.92
6	432908.16	3291717.36
7	432906.74	3291714.81
8	432923.51	3291705.03
9	432924.84	3291707.48
10	432931.20	3291720.44
1	432937.64	3291734.62
:3Y28		
1	433543.78	3291349.97
2	433546.94	3291354.94
3	433529.92	3291364.96
4	433526.79	3291359.89
5	433501.48	3291315.00
6	433517.86	3291305.76
7	433522.73	3291315.90
8	433539.20	3291342.12
1	433543.78	3291349.97
:3Y29		
1	432874.05	3291736.75
2	432876.75	3291741.54
3	432874.68	3291742.71
4	432876.27	3291746.44
5	432877.99	3291750.21
6	432879.97	3291754.23
7	432884.14	3291764.91
8	432889.02	3291763.48
9	432903.64	3291755.26
10	432896.07	3291740.57
11	432889.77	3291728.07
12	432889.16	3291726.91
13	432888.32	3291725.34
14	432872.47	3291734.09
1	432874.05	3291736.75
:3Y30		
1	432848.98	3291747.24
2	432863.28	3291739.16
3	432872.47	3291734.09
4	432874.05	3291736.75
5	432876.75	3291741.54
6	432874.68	3291742.71
7	432876.27	3291746.44
8	432877.99	3291750.21
9	432879.97	3291754.23
10	432884.14	3291764.90
11	432861.66	3291775.16
1	432848.98	3291747.24
:3Y31		
1	432863.64	3291779.79
2	432837.64	3291792.23
3	432836.76	3291792.65
4	432826.53	3291763.07
5	432825.30	3291760.56
6	432848.98	3291747.24

7	432850.37	3291750.26
8	432861.66	3291775.17
1	432863.64	3291779.79
:3Y32		
1	433398.41	3291390.45
2	433417.03	3291421.34
3	433419.96	3291426.22
4	433400.01	3291436.62
5	433397.12	3291432.28
6	433386.31	3291416.77
7	433378.16	3291402.60
8	433398.41	3291390.45
:3Y33		
1	433506.66	3291371.43
2	433497.85	3291356.02
3	433481.73	3291327.07
4	433501.48	3291315.00
5	433514.32	3291338.20
6	433516.96	3291342.30
7	433518.99	3291345.93
8	433526.79	3291359.89
9	433529.92	3291364.96
10	433509.20	3291376.03
1	433506.66	3291371.43
:3Y34		
1	432851.68	3291681.52
2	432849.14	3291677.71
3	432860.47	3291669.63
4	432863.58	3291667.47
5	432866.72	3291672.74
6	432870.44	3291679.32
7	432871.63	3291681.59
8	432883.80	3291699.94
9	432886.83	3291705.53
10	432890.96	3291712.58
11	432875.36	3291721.07
12	432871.70	3291714.51
13	432861.79	3291698.32
1	432851.68	3291681.52
:3Y35		
1	432870.44	3291679.32
2	432866.72	3291672.74
3	432863.58	3291667.47
4	432879.08	3291656.70
5	432883.89	3291663.20
6	432887.17	3291668.96
7	432903.14	3291696.95
8	432904.05	3291697.06
9	432907.64	3291703.05
10	432890.96	3291712.58
11	432886.83	3291705.53
12	432883.80	3291699.94
13	432871.63	3291681.59
1	432870.44	3291679.32
:3Y36		
1	432917.44	3291697.18
2	432907.64	3291703.05
3	432904.05	3291697.06

4	432903.14	3291696.95
5	432883.89	3291663.20
6	432879.08	3291656.70
7	432889.62	3291649.38
8	432892.23	3291653.76
9	432893.80	3291655.07
10	432896.42	3291660.86
11	432904.69	3291675.41
12	432908.03	3291680.66
13	432910.55	3291684.61
14	432913.85	3291690.64
1	432917.44	3291697.18
:3Y37		
1	432927.90	3291691.97
2	432917.44	3291697.18
3	432913.85	3291690.64
4	432910.55	3291684.61
5	432908.03	3291680.66
6	432904.69	3291675.41
7	432896.42	3291660.86
8	432893.80	3291655.07
9	432892.23	3291653.76
10	432889.62	3291649.38
11	432898.75	3291643.03
12	432901.96	3291647.78
1	432927.90	3291691.97
:3Y38		
1	433506.62	3291371.53
2	433509.20	3291376.03
3	433491.56	3291385.45
4	433489.32	3291381.59
5	433463.77	3291337.40
6	433481.43	3291326.97
7	433497.70	3291356.16
1	433506.62	3291371.53
:3Y39		
1	432918.60	3291639.41
2	432914.41	3291632.16
3	432930.88	3291620.71
4	432934.64	3291627.28
5	432935.76	3291629.07
6	432947.69	3291648.12
7	432949.04	3291650.68
8	432961.36	3291672.24
9	432943.32	3291682.88
1	432918.60	3291639.41
:3Y40		
1	432934.64	3291627.28
2	432930.88	3291620.71
3	432947.94	3291608.86
4	432949.05	3291607.95
5	432953.46	3291615.28
6	432953.75	3291617.11
7	432955.17	3291620.38
8	432960.67	3291629.80
9	432962.54	3291632.04
10	432965.02	3291636.33
11	432968.30	3291642.05

12	432971.17	3291647.84
13	432978.37	3291661.91
14	432961.36	3291672.24
15	432949.04	3291650.68
16	432947.69	3291648.12
1	432934.64	3291627.28
:3Y41		
1	433556.14	3291342.85
2	433559.14	3291347.76
3	433546.94	3291354.94
4	433543.79	3291349.97
5	433539.20	3291342.12
6	433522.73	3291315.90
7	433517.86	3291305.76
8	433532.03	3291297.07
9	433544.90	3291321.22
10	433552.58	3291336.37
1	433556.14	3291342.85
:3Y42		
1	433549.43	3291299.54
2	433563.26	3291325.10
3	433562.60	3291325.46
4	433568.49	3291335.57
5	433569.53	3291337.34
6	433568.74	3291337.96
7	433569.35	3291338.75
8	433570.14	3291338.14
9	433571.42	3291340.52
10	433559.14	3291347.76
11	433556.14	3291342.85
12	433552.58	3291336.37
13	433544.90	3291321.22
14	433532.03	3291297.07
15	433543.76	3291289.29
16	433545.05	3291291.44
1	433549.43	3291299.54
:3Y43		
1	433463.77	3291337.40
2	433489.32	3291381.59
3	433491.56	3291385.45
4	433458.98	3291404.21
5	433458.09	3291404.68
6	433440.03	3291415.42
7	433436.77	3291410.74
8	433428.21	3291397.36
9	433428.26	3291395.37
10	433414.93	3291374.26
11	433411.83	3291375.80
12	433407.09	3291366.74
13	433411.88	3291360.96
14	433407.23	3291353.08
15	433405.23	3291350.18
16	433408.29	3291348.33
17	433434.01	3291330.52
18	433455.06	3291322.07
1	433463.77	3291337.40
:3Y44		
1	433036.91	3291593.86

2	433034.89	3291590.17
3	433033.34	3291587.53
4	433022.68	3291567.82
5	433018.08	3291559.35
6	433003.21	3291571.60
7	433010.49	3291585.06
8	433011.06	3291586.75
9	433016.62	3291598.80
10	433018.60	3291603.08
11	433026.44	3291618.99
12	433032.78	3291630.18
13	433033.15	3291630.37
14	433050.67	3291620.76
15	433050.27	3291620.21
16	433042.98	3291605.31
1	433036.91	3291593.86
:3Y45		
1	433056.72	3291587.03
2	433051.54	3291577.28
3	433048.67	3291572.24
4	433046.18	3291567.17
5	433034.26	3291545.83
6	433018.08	3291559.35
7	433022.68	3291567.82
8	433033.34	3291587.53
9	433034.89	3291590.17
10	433036.91	3291593.86
11	433042.98	3291605.30
12	433050.27	3291620.21
13	433050.67	3291620.76
14	433070.03	3291609.50
15	433069.76	3291609.17
16	433062.83	3291597.87
17	433060.64	3291593.72
18	433059.81	3291592.48
1	433056.72	3291587.03
:3Y46		
1	433066.33	3291561.76
2	433081.39	3291589.76
3	433087.62	3291601.20
4	433070.03	3291609.50
5	433069.76	3291609.17
6	433062.83	3291597.87
7	433060.64	3291593.72
8	433059.81	3291592.48
9	433056.72	3291587.03
10	433051.54	3291577.28
11	433048.67	3291572.24
1	433066.33	3291561.76
:3Y47		
1	433075.44	3291548.75
2	433063.54	3291556.81
3	433065.76	3291559.93
4	433066.33	3291561.76
5	433073.85	3291575.74
6	433081.39	3291589.76
7	433087.62	3291601.20
8	433101.34	3291593.56

9	433100.88	3291592.76
10	433099.46	3291589.75
11	433095.97	3291583.05
12	433087.08	3291567.80
13	433077.24	3291551.59
1	433075.44	3291548.75
:3Y48		
1	433087.69	3291540.46
2	433087.23	3291540.77
3	433075.44	3291548.75
4	433077.24	3291551.59
5	433087.08	3291567.80
6	433095.97	3291583.05
7	433099.46	3291589.75
8	433100.88	3291592.76
9	433101.34	3291593.56
10	433115.67	3291588.26
11	433114.61	3291586.39
12	433109.52	3291577.53
13	433106.71	3291572.63
14	433101.68	3291563.89
15	433098.31	3291558.02
16	433089.96	3291543.47
1	433087.69	3291540.46
:3Y49		
1	433087.69	3291540.46
2	433111.14	3291524.96
3	433114.99	3291529.47
4	433124.49	3291544.47
5	433127.72	3291546.18
6	433143.06	3291570.68
7	433143.37	3291572.60
8	433142.73	3291573.37
9	433143.50	3291574.01
10	433143.93	3291574.53
11	433143.56	3291574.73
12	433115.67	3291588.26
13	433114.61	3291586.39
14	433109.52	3291577.53
15	433106.71	3291572.63
16	433101.68	3291563.89
17	433089.96	3291543.47
1	433087.69	3291540.46
:3Y50		
1	433436.77	3291410.74
2	433440.03	3291415.42
3	433424.62	3291423.89
4	433424.15	3291423.00
5	433423.26	3291423.47
6	433423.73	3291424.36
7	433419.96	3291426.22
8	433417.03	3291421.34
9	433395.11	3291384.98
10	433382.25	3291362.46
11	433407.23	3291353.08
12	433411.88	3291360.96
13	433407.09	3291366.74
14	433411.83	3291375.80

15	433414.93	3291374.26
16	433428.26	3291395.37
17	433428.21	3291397.36
1	433436.77	3291410.74
:3Y51		
1	433170.92	3291517.39
2	433197.39	3291501.95
3	433200.23	3291500.16
4	433204.99	3291507.97
5	433206.58	3291510.59
6	433208.33	3291513.13
7	433211.75	3291511.04
8	433213.43	3291514.06
9	433215.99	3291518.47
10	433220.76	3291527.29
11	433221.61	3291528.84
12	433222.75	3291531.03
13	433209.84	3291537.78
14	433188.76	3291549.53
15	433186.54	3291545.23
1	433170.92	3291517.39
:3Y52		
1	433218.65	3291488.90
2	433226.53	3291503.17
3	433228.05	3291511.78
4	433230.28	3291515.91
5	433238.62	3291511.41
6	433241.95	3291517.60
7	433243.37	3291520.24
8	433222.75	3291531.03
9	433221.61	3291528.84
10	433220.76	3291527.29
11	433215.99	3291518.47
12	433213.43	3291514.06
13	433211.75	3291511.04
14	433208.33	3291513.13
15	433206.58	3291510.59
16	433204.99	3291507.97
17	433200.23	3291500.16
1	433218.65	3291488.90
:3Y53		
1	433237.34	3291476.75
2	433240.21	3291482.55
3	433247.25	3291496.97
4	433254.18	3291509.03
5	433255.17	3291510.97
6	433256.47	3291513.40
7	433253.04	3291515.18
8	433243.37	3291520.24
9	433241.95	3291517.60
10	433240.84	3291515.53
11	433238.62	3291511.41
12	433230.28	3291515.91
13	433228.05	3291511.78
14	433226.53	3291503.17
15	433218.33	3291488.32
16	433225.61	3291483.89
17	433227.95	3291482.47

1	433237.34	3291476.75
:3Y54		
1	433271.24	3291499.58
2	433273.90	3291504.34
3	433256.47	3291513.40
4	433255.17	3291510.97
5	433254.18	3291509.03
6	433247.25	3291496.97
7	433240.21	3291482.55
8	433249.26	3291476.30
9	433248.71	3291471.19
10	433253.83	3291467.73
1	433271.24	3291499.58
:3Y55		
1	433291.79	3291490.27
2	433293.97	3291493.76
3	433280.93	3291500.89
4	433280.45	3291500.01
5	433279.56	3291500.49
6	433280.04	3291501.37
7	433273.90	3291504.34
8	433271.24	3291499.58
9	433266.75	3291491.36
10	433253.83	3291467.73
11	433271.52	3291456.23
12	433278.19	3291467.15
13	433286.06	3291480.64
14	433287.76	3291483.50
1	433291.79	3291490.27
:3Y56		
1	433293.97	3291493.76
2	433314.68	3291481.47
3	433315.56	3291481.00
4	433329.72	3291473.07
5	433328.51	3291471.29
6	433321.79	3291460.27

7	433318.49	3291454.68
8	433304.68	3291433.78
9	433296.35	3291438.79
10	433297.25	3291440.31
11	433279.31	3291451.22
12	433271.38	3291456.04
13	433271.52	3291456.23
14	433278.19	3291467.15
15	433286.06	3291480.64
16	433287.76	3291483.50
17	433291.79	3291490.27
1	433293.97	3291493.76
:3Y57		
1	433324.02	3291418.59
2	433312.00	3291424.37
3	433304.68	3291433.78
4	433318.49	3291454.68
5	433321.79	3291460.27
6	433328.51	3291471.29
7	433329.72	3291473.07
8	433347.78	3291462.66
9	433345.60	3291458.18
10	433338.27	3291443.89
11	433329.67	3291427.75
12	433327.85	3291424.81
1	433324.02	3291418.59
:3Y58		
1	433349.79	3291417.17
2	433358.80	3291433.51
3	433363.20	3291442.30
4	433365.85	3291447.52
5	433366.16	3291448.11
6	433367.05	3291447.57
7	433367.51	3291448.39
8	433369.50	3291452.52
9	433366.51	3291454.09

10	433348.52	3291462.23
11	433347.78	3291462.66
12	433345.60	3291458.18
13	433338.27	3291443.89
14	433329.67	3291427.75
15	433327.85	3291424.81
16	433348.40	3291415.37
1	433349.79	3291417.17
:3Y59		
1	433388.55	3291436.15
2	433389.62	3291440.23
3	433389.65	3291440.98
4	433388.76	3291441.45
5	433389.23	3291442.34
6	433369.50	3291452.52
7	433367.51	3291448.39
8	433367.05	3291447.57
9	433366.16	3291448.11
10	433363.20	3291442.30
11	433358.80	3291433.51
12	433349.79	3291417.17
13	433343.37	3291408.85
14	433342.40	3291409.32
15	433341.08	3291405.88
16	433358.77	3291397.69
17	433369.35	3291407.51
18	433378.43	3291419.54
1	433388.55	3291436.15

Данный проект планировки и межевания разработан на основании требований Земельного кодекса Российской Федерации от 25.10.2001г. , а именно образование земельных участков не должно приводить к вклиниванию, вкрапливанию, изломанности границ, чересполосице, невозможности размещения объектов недвижимости и другим препятствующим рациональному использованию и охране земель недостаткам, а так же нарушать требования, установленные настоящим кодексом, другими федеральными законами.

Образуемые земельные участки имеют разрешенные виды использования согласно классификатора видов разрешенного использования земельных участков, утвержденного Приказом Минэкономразвития России от 01.09.2014 № 540.

Сведения о зонах действия публичных сервитутов.

Согласно ст.23 Земельного кодекса РФ от 25.10.2001г. может устанавливаться право ограниченного пользования чужим земельным участком – сервитут.

Границы зон действия публичных сервитутов для обеспечения беспрепятственного подхода или подъезда ко всем без исключения земельным участкам, сохранности и создания нормальных условий эксплуатации объектов инженерно-технического обеспечения устанавливаются по части проездов, а так же в соответствии с границами охранных зон, с учетом принципа наименьшего обременения для земельного участка, в отношении которого он установлен.

Настоящим проектом установление публичных сервитутов не предусмотрено.

Особо охраняемые природные территории.

Согласно данных генерального плана муниципального образования города Усолье-Сибирское, утвержденным решением Думы города Усолье-Сибирское от 17.07.2009г. № 43/4;

территория планировки и межевания, разработанная в отношении земельных участков, указанных в *Таблице 2*, находится вне особо охраняемых природных территорий федерального, регионального значения.

5. ОПИСАНИЕ МЕСТОПОЛОЖЕНИЯ ГРАНИЦ ЗЕМЕЛЬНЫХ УЧАСТКОВ, ПОДЛЕЖАЩИХ ОБРАЗОВАНИЮ И УСТАНОВЛЕНИЮ КРАСНЫХ ЛИНИЙ

Сведения о вновь образуемых и ликвидируемых земельных участках представлены в *таблице 1*, *таблице 2*. Каталог координат представлен в *таблице 3*. Каталог координат устанавливаемых красных линий представлен в *таблице 4*.

Таблица 4. Каталог координат устанавливаемых красных линий.

№п/п	Координаты		25	433367.66	3291403.07	14	433026.80	3291643.04
	X	Y						
1	433591.37	3291322.98						
2	433584.84	3291329.79	26	433359.43	3291397.58	15	433023.88	3291645.06
3	433578.38	3291336.43				16	433023.01	3291645.56
4	433571.42	3291340.52	1	433113.25	3291523.85	17	433012.29	3291652.12
5	433559.14	3291347.76	2	433127.72	3291546.18	18	433011.18	3291653.03
6	433546.94	3291354.94	3	433143.06	3291570.68	19	433000.90	3291659.06
7	433529.92	3291364.96	4	433144.93	3291574.01	20	432991.78	3291664.23
8	433509.20	3291376.03	5	433143.93	3291574.53	21	432975.11	3291673.68
9	433491.56	3291385.45	6	433143.56	3291574.73	22	432957.27	3291683.80
10	433458.98	3291404.21	7	433115.67	3291588.26	23	432948.40	3291688.86
11	433458.09	3291404.68	8	433101.34	3291593.56	24	432939.73	3291695.59
12	433440.03	3291415.42	9	433087.62	3291601.20	25	432923.51	3291705.03
13	433424.62	3291423.89	10	433070.03	3291609.50	26	432915.84	3291709.50
14	433423.73	3291424.36	11	433050.67	3291620.76	27	432906.74	3291714.81
15	433419.96	3291426.22	12	433033.15	3291630.37	28	432903.92	3291716.46
16	433400.01	3291436.62	13	433015.72	3291639.93	29	432898.15	3291719.83
17	433386.31	3291416.77	14	432995.93	3291650.76	30	432888.32	3291725.34
18	433377.13	3291402.97	15	432995.55	3291650.43	31	432872.47	3291734.09
19	433372.49	3291398.62	16	432977.69	3291660.57	32	432863.28	3291739.16
20	433362.36	3291393.22	17	432978.37	3291661.91	33	432825.30	3291760.56
			18	432961.36	3291672.24	34	432826.53	3291763.07
1	433116.62	3291521.96	19	432943.32	3291682.88	35	432836.76	3291792.65
2	433126.20	3291536.39	20	432927.90	3291691.97			
3	433147.34	3291568.03	21	432917.44	3291697.18	1	433559.44	3291395.12
4	433149.27	3291571.55	22	432907.64	3291703.05	2	433543.50	3291372.87
5	433188.76	3291549.53	23	432890.96	3291712.58	3	433542.65	3291371.49
6	433209.84	3291537.78	24	432875.36	3291721.07	4	433533.98	3291374.10
7	433222.75	3291531.03	25	432861.75	3291728.58	5	433514.41	3291384.56
8	433243.37	3291520.24	26	432830.57	3291746.11	6	433491.86	3291396.63
9	433253.04	3291515.18	27	432829.13	3291743.04	7	433473.41	3291407.44
10	433256.47	3291513.40	28	432819.49	3291722.15	8	433460.43	3291415.06
11	433273.90	3291504.34	29	432819.21	3291720.31	9	433440.33	3291426.84
12	433280.93	3291500.89	30	432814.81	3291696.67	10	433409.88	3291442.73
13	433293.97	3291493.76				11	433369.45	3291463.73
14	433306.89	3291486.24	1	433173.14	3291627.60	12	433353.09	3291471.13
15	433328.81	3291473.60	2	433148.93	3291583.19	13	433334.39	3291481.91
16	433329.72	3291473.07	3	433148.05	3291583.68	14	433297.50	3291503.27
17	433347.78	3291462.66	4	433130.09	3291591.72	15	433263.98	3291520.76
18	433348.52	3291462.23	5	433111.23	3291600.17	16	433257.67	3291524.04
19	433366.51	3291454.09	6	433099.02	3291605.64	17	433246.79	3291529.73
20	433369.50	3291452.52	7	433092.88	3291608.37	18	433229.48	3291538.79
21	433389.23	3291442.34	8	433074.92	3291617.62	19	433210.79	3291548.70
22	433390.12	3291441.87	9	433063.19	3291623.58	20	433193.16	3291558.53
23	433392.65	3291440.70	10	433057.76	3291626.33	21	433154.63	3291580.01
24	433375.99	3291412.63	11	433049.00	3291630.98	22	433157.01	3291584.86
			12	433044.05	3291633.47	23	433172.39	3291612.02
			13	433038.37	3291637.17			

ЗАКЛЮЧЕНИЕ

В результате подготовки проекта планировки и проекта межевания территории в его составе, были установлены красные линии, отделяющие территории общего пользования от застроенной территории, границы существующих, ликвидируемых и подлежащих образованию земельных участков. Выполнена горизонтальная съёмка земельных участков подлежащих уточнению, а так же существующих земельных участков с целью формирования и постановки на кадастровый учёт. Разработаны чертежи проектов планировки и межевания территории в М 1:1000.

СПИСОК ИСПОЛЬЗУЕМЫХ НОРМАТИВНО-ТЕХНИЧЕСКИХ ДОКУМЕНТОВ

1. Градостроительный кодекс РФ;
2. Земельный кодекс РФ;
3. СП 42.13330.2016 "Градостроительство. Планировка и застройка городских и сельских поселений";
4. СНиП 11-04-2003 «Инструкция о порядке разработки, согласования экспертизы и утверждения градостроительной документации»;
5. Инструкции о порядке разработки, согласования, экспертизы и утверждения градостроительной документации, утвержденная постановлением от 29.10.2002 г. № 150 «Об утверждении инструкции о порядке разработки, согласования, экспертизы и утверждения градостроительной документации»;
6. СанПиН 2.2.1/2.1.1.1200-03 «Санитарно-защитные зоны санитарная классификация предприятий, сооружений и иных объектов»;



Российская Федерация
Иркутская область

Администрация города Усолье-Сибирское

ПОСТАНОВЛЕНИЕ

от 09.01.2018 № 2

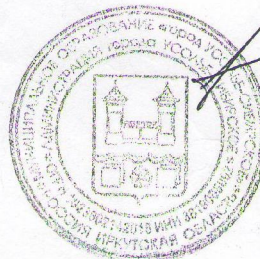
О принятии решения о подготовке документации по планировке территории в районе ул. Плеханова г. Усолье-Сибирское Иркутской области Российской Федерации

Рассмотрев обращение гр. Кормильцевой Н.Н. № К-4359 от 25.12.2017г. о подготовке документации по планировке территории в районе ул. Плеханова г. Усолье-Сибирское Иркутской области Российской Федерации, в соответствии со ст. 41, 42, 43, 45, 46 Градостроительного кодекса Российской Федерации, руководствуясь Правилами землепользования и застройки муниципального образования «город Усолье-Сибирское», утвержденными решением городской Думы от 07.09.2016 г. № 60/6, ст.ст. 28, 55 Устава муниципального образования «город Усолье-Сибирское», администрация города Усолье-Сибирское

ПОСТАНОВЛЯЕТ:

1. Принять решение о подготовке проекта межевания территории в составе проекта планировки территории в районе ул. Плеханова г. Усолье-Сибирское Иркутской области Российской Федерации на основании предложения гр. Кормильцевой Н.Н.
2. Рекомендовать гр. Кормильцевой Н.Н. обеспечить подготовку проекта межевания территории в составе проекта планировки территории в районе ул. Плеханова г. Усолье-Сибирское Иркутской области Российской Федерации.
3. Опубликовать настоящее решение в газете «Официальное Усолье» и разместить на официальном сайте администрации города Усолье-Сибирское в информационно-телекоммуникационной сети «Интернет» (www.usolie-sibirskoe.ru).
4. Настоящее решение вступает в силу со дня официального опубликования и действует в течение одного года.

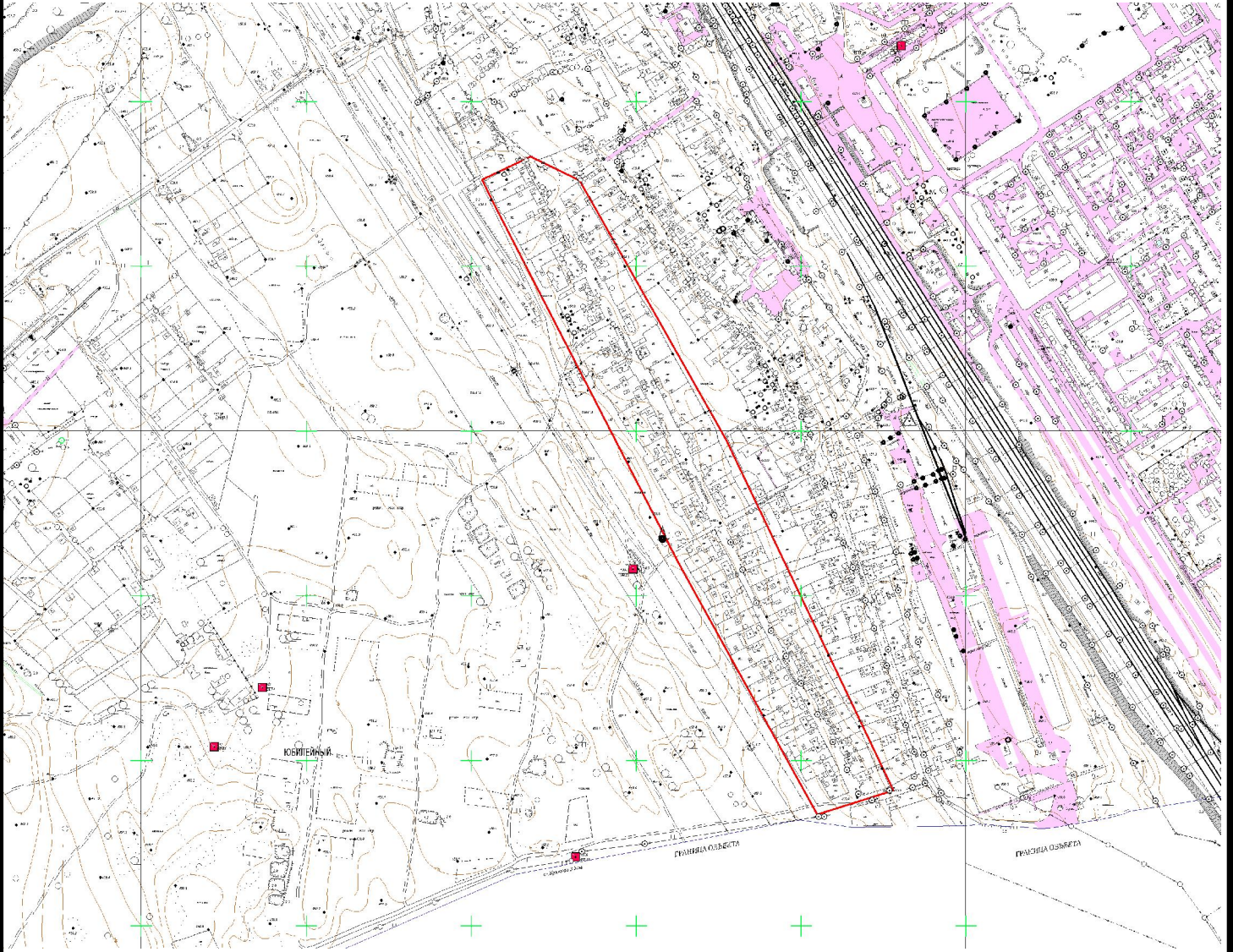
Мэр города



М.В. Торонкин

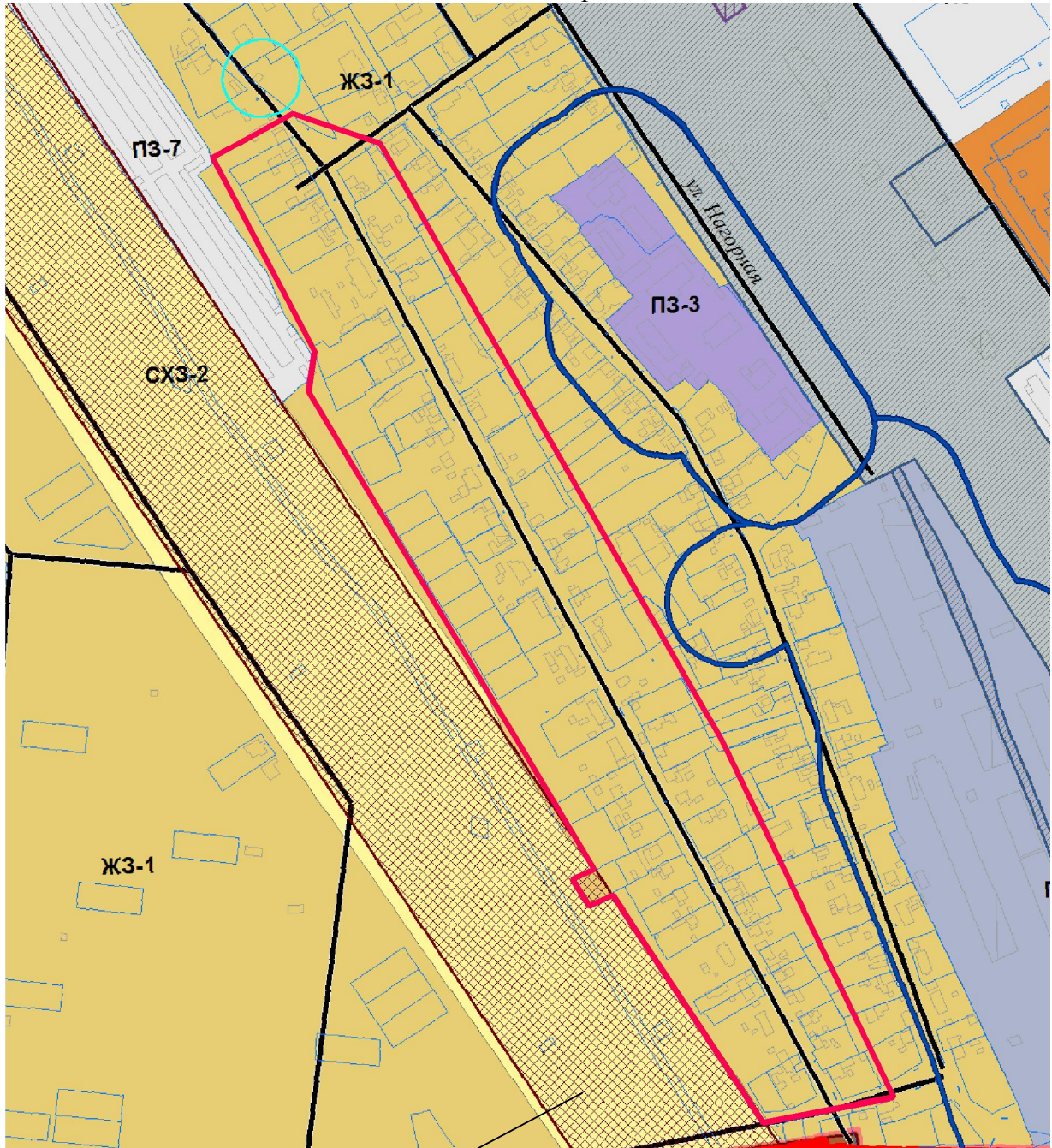
**ГРАФИЧЕСКИЕ МАТЕРИАЛЫ
К ПРОЕКТУ ПЛАНИРОВКИ И МЕЖЕВАНИЯ ТЕРРИТОРИИ**

Ситуационный план



- граница территории, в пределах которой
разрабатывается проект планировки и межевания

Фрагмент правил землепользования и застройки
г. Усолье-Сибирское



Охранная зона ЛЭП

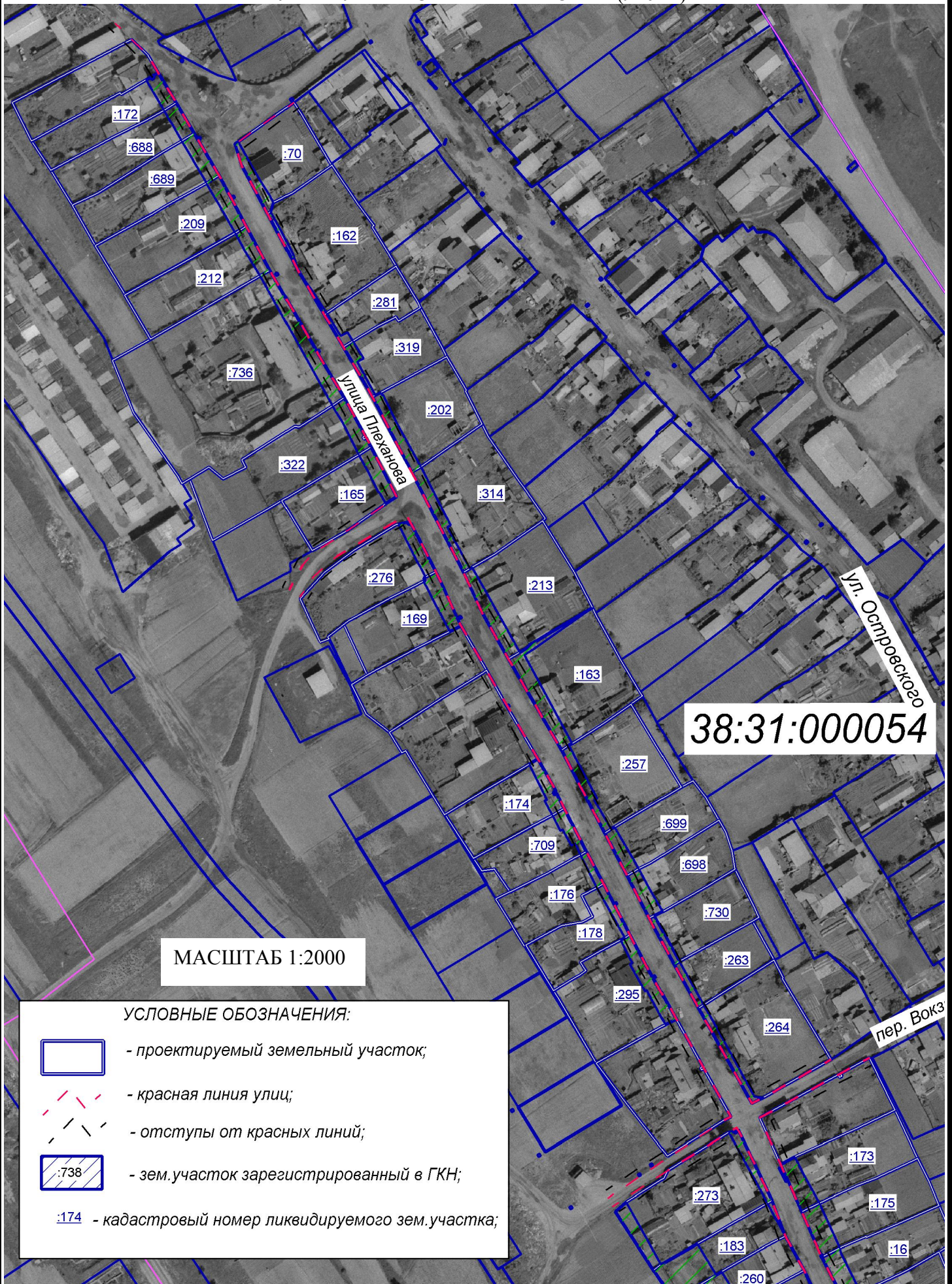


- граница территории, в пределах которой разрабатывается проект планировки и межевания



- зона застройки малоэтажными индивидуальными жилыми домами ЖЗ-1





ПЛАН ПЛАНИРОВКИ ТЕРРИТОРИИ (лист 1)



МАСШТАБ 1:2000

38:31:000054

УСЛОВНЫЕ ОБОЗНАЧЕНИЯ:

-  - проектируемый земельный участок;
-  - красная линия улиц;
-  - отступы от красных линий;
-  - зем.участок зарегистрированный в ГКН;

:174 - кадастровый номер ликвидируемого зем.участка;

ПЛАН ПЛАНИРОВКИ ТЕРРИТОРИИ (лист 2)



УСЛОВНЫЕ ОБОЗНАЧЕНИЯ:



- проектируемый земельный участок;



- красная линия улиц;



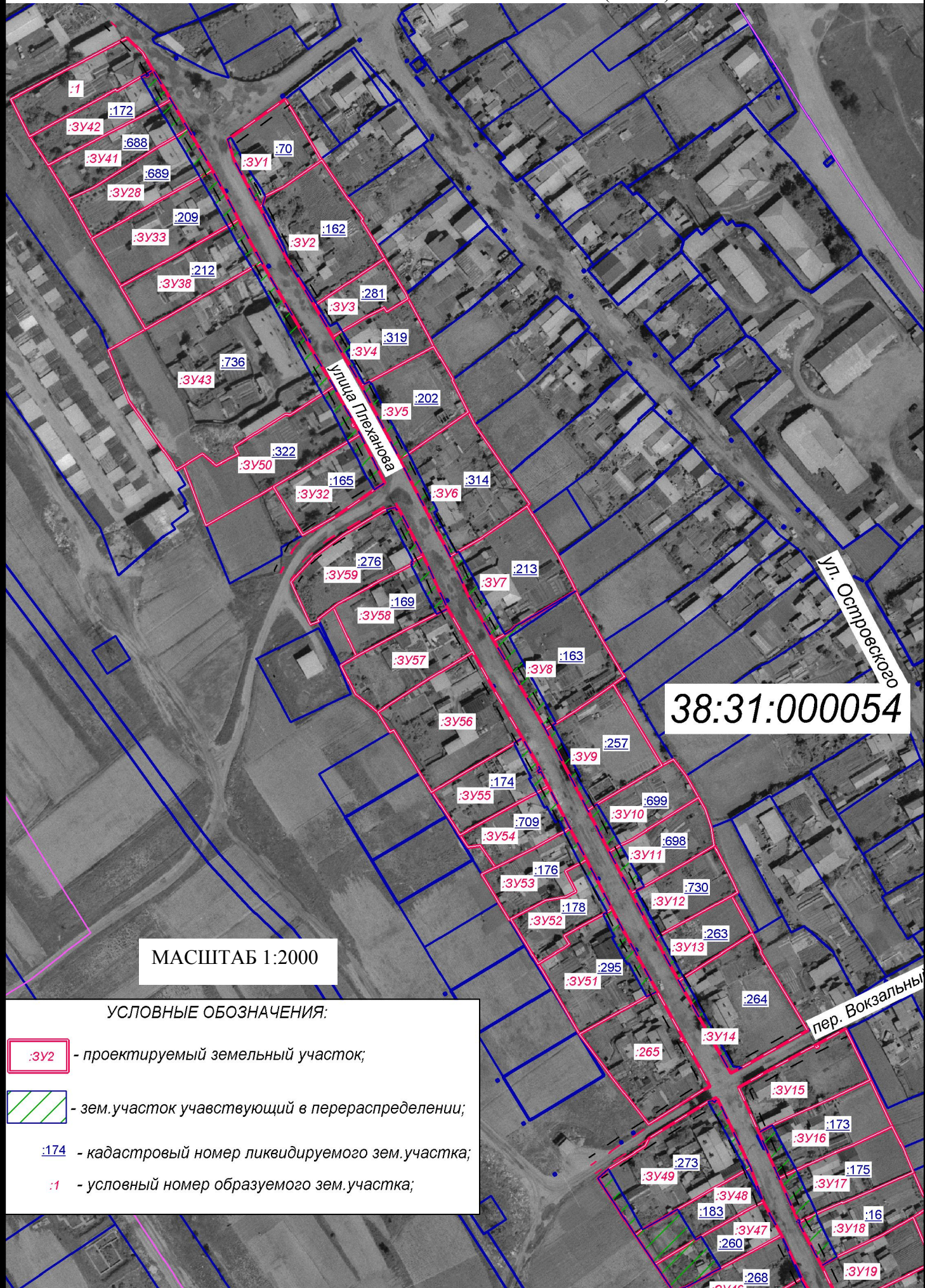
- отступы от красных линий;



- зем.участок зарегистрированный в ГКН;

:174 - кадастровый номер ликвидируемого зем.участка;

МАСШТАБ 1:2000



МАСШТАБ 1:2000

УСЛОВНЫЕ ОБОЗНАЧЕНИЯ:





- :3У2 - проектируемый земельный участок;
- / / / / - зем.участок участвующий в перераспределении;
- :174 - кадастровый номер ликвидируемого зем.участка;
- :1 - условный номер образуемого зем.участка;

ПРОЕКТ МЕЖЕВАНИЯ ТЕРРИТОРИИ (лист 2)



МАСШТАБ 1:2000

УСЛОВНЫЕ ОБОЗНАЧЕНИЯ:

-  - проектируемый земельный участок;
-  - зем.участок участвующий в перераспределении;
-  - кадастровый номер ликвидируемого зем.участка;
-  - условный номер образуемого зем.участка;