

**Утвержден постановлением**  
администрации г. Усолье-Сибирское от  
«\_\_\_\_\_» \_\_\_\_\_ 20  
г. № \_\_\_\_\_

**ПРОЕКТ ПЛАНИРОВКИ  
И МЕЖЕВАНИЯ ТЕРРИТОРИИ**

**Местоположение:** ул. Владимирская г. Усолье-Сибирское Иркутской области Российской Федерации

**Заказчик:** Швецова Наталья Романовна

г. Усолье-Сибирское - 2018 г.

	<b>Содержание</b>	№ страницы чертежа
<b>Том 1.</b>	<b>Проект планировки и межевания территории. Основная часть (утверждаемая)</b>	
<b>Часть 1.1</b>	<b>Проект планировки территории</b>	
	<p>Пояснительная записка:</p> <ol style="list-style-type: none"> <li>1. Сведения о целях и задачах документации по планировке территории.</li> <li>2. Исходные данные для разработки проекта планировки и межевания территории</li> <li>3. Определение границ красных линий..</li> <li>4. Определение границ земельных участков.</li> <li>5. Общие сведения о границах земельных участков и их характеристиках.</li> <li>6. Сведения о зонах действия публичных сервитутов.</li> <li>7. Сведения об особо охраняемых природных территориях</li> <li>8. Заключение</li> </ol>	3-12
	<p><b>Графические материалы:</b></p> <p>Ситуационный план</p>	Чертеж 1
	Фрагмент правил землепользования и застройки г. Усолье-Сибирское	Чертеж 2
	План планировки территории	Чертеж 3
<b>Часть 1.2</b>	<b>Проект межевания территории</b>	
	<p><b>Графические материалы:</b></p> <p>План межевания территории</p>	Чертеж 4
	Приложения	

# **Пояснительная записка к проекту планировки и межевания территории**

## **1. Сведения о целях и задачах документации по планировке территории.**

Подготовка проекта планировки и межевания территорий осуществляется применительно к застроенной территории, расположенной: ул. Владимирская г. Усолъе-Сибирское Иркутской области Российской Федерации.

Проект планировки и межевания территории, разработан ООО «Кадастровое Бюро» на основании постановления администрации города Усолъе-Сибирское №2450 от 10.11.2017г. «О принятии решения о подготовке документации по планировке территории ул. Владимирская г. Усолъе-Сибирское Иркутской области Российской Федерации»

Подготовка проекта планировки и межевания территории осуществляется в целях установления границ застроенных земельных участков. Границы и размер земельных участков определяются в соответствии с требованиями Правил землепользования и застройки муниципального образования «город Усолъе-Сибирское».

Проект планировки и межевания территории состоит из основной части, которая подлежит утверждению и материалов по ее обоснованию. Материалы по обоснованию проекта планировки территории включают в себя материалы в графической форме и пояснительную записку.

## **2. Исходные данные для разработки проекта планировки и межевания территории**

- Градостроительный кодекс Российской Федерации (№ 190-ФЗ от 29.12.2004 г.);
- Земельный кодекс Российской Федерации (№ 136-ФЗ от 25.10.2001г.);
- Федеральный закон от 20 марта 2011 г. № 41-ФЗ «О внесении изменений в градостроительный кодекс РФ и отдельные законодательные акты РФ в части вопросов территориального планирования»;
- Правила землепользования и застройки муниципального образования «город Усолъе-Сибирское». Карта градостроительного зонирования
- Кадастровый план территории № 3800/601/17-973427 от 11.12.2017г.
- Данные геодезических измерений, выполненных в 2017г. ООО «Кадастровое Бюро», в системе координат МСК-38, зона 3.

## **3. Определение границ красных линий.**

Красные линии - линии, которые обозначают существующие, планируемые (изменяемые, вновь образуемые) границы территорий общего пользования и (или) границы территорий, занятых линейными объектами и (или) предназначенных для размещения линейных объектов (п.11 ст. 1 Градостроительного кодекса Российской Федерации).

Для определения границ красных линий, устанавливающих ширину улицы Владимирская были собраны следующие статистические данные:

- количество пешеходов в сутки

- количество машин в сутки

Выявлено, что данную улицу посещают в основном местные жители. По результатам анализа посещаемости улицы, считаем возможным установить улицу шириной 10 метров. Отступ от красной линии установить 3 метра. Отступ от красных линий устанавливается в целях определения мест допустимого размещения зданий, строений, сооружений, за пределами которых запрещено строительство зданий, строений, сооружений.

#### **4. Определение границ земельных участков.**

Настоящим проектом устанавливаются:

– границы земельных участков образованных из земель, находящихся в государственной или муниципальной собственности. Такие участки выделены на свободной территории, выявленной в процессе межевания.

– границы земельных участков образуемых в результате перераспределения с землями находящимися в государственной или муниципальной собственности .

– границы ранее учтенных земельных участков, состоящих на кадастровом учете в ГКН и границы которых не определены в соответствии с требованиями земельного законодательства.

Земельный участок :ЗУ1 образован путем перераспределения земельного участка с кадастровым номером 38:31:000047:3 и земель находящихся в государственной или муниципальной собственности. Земельный участок :ЗУ2 образован путем перераспределения земельного участка с кадастровым номером 38:31:000047:69 и земель находящихся в государственной или муниципальной собственности. Земельный участок :ЗУ3 образован путем перераспределения земельного участка с кадастровым номером 38:31:000047:68 и земель находящихся в государственной или муниципальной собственности. Земельный участок :ЗУ4 образован путем образования из земель находящихся в государственной или муниципальной собственности. Земельный участок :ЗУ5 образован путем перераспределения земельного участка с кадастровым номером 38:31:000047:145 и земель находящихся в государственной или муниципальной собственности. Земельный участок :ЗУ6 образован путем перераспределения земельного участка с кадастровым номером 38:31:000047:90 и земель находящихся в государственной или муниципальной собственности. Земельный участок :ЗУ7 образован путем перераспределения земельного участка с кадастровым номером 38:31:000047:85 и земель находящихся в государственной или муниципальной собственности. Земельный участок :ЗУ8 образован путем перераспределения земельного участка с кадастровым номером 38:31:000047:60 и земель находящихся в государственной или муниципальной собственности. Земельный участок :ЗУ9 образован путем перераспределения земельного участка с кадастровым номером 38:31:000047:10 и земель находящихся в государственной или муниципальной собственности. Земельный участок :ЗУ10 образован путем перераспределения земельного участка с кадастровым номером 38:31:000047:142 и земель находящихся в государственной или муниципальной собственности. Земельный участок :ЗУ11 образован путем перераспределения земельного участка с кадастровым номером 38:31:000047:164 и земель находящихся в государственной или муниципальной собственности. Земельный участок :ЗУ12 образован путем образования из земель находящихся в государственной или муниципальной собственности. Земельный участок :ЗУ13 образован путем перераспределения земельного участка с кадастровым номером 38:31:000047:1 и земель находящихся в государственной или муниципальной собственности. Земельный участок :ЗУ14 образован путем перераспределения земельного участка с

кадастровым номером 38:31:000047:285 и земель находящихся в государственной или муниципальной собственности. Земельный участок :ЗУ15 образован путем перераспределения земельного участка с кадастровым номером 38:31:000047:155 и земель находящихся в государственной или муниципальной собственности.

Земельные участки с кадастровыми номерами: 38:31:000047:335 и 38:31:000047:154 подлежат уточнению местоположения границ и площади в соответствии с земельным законодательством.

На застроенных территориях размеры земельных участков определяются в соответствии с действующими градостроительными нормативами, нормами предоставления земельных участков и градостроительными регламентами, установленными правилами землепользования и застройки.

Определение размера земельного участка осуществляется на основании градостроительных нормативов в соответствии с Правилами землепользования и застройки Муниципального образования города Усолье-Сибирское.

Согласно Правил землепользования и застройки муниципального образования города Усолье-Сибирское, проектируемые земельные участки расположены в территориальной зоне ЖЗ-1 (Зоны застройки малоэтажными индивидуальными жилыми). Проектом планировки и межевания территории всем образуемым земельным участкам, а также земельным участкам с кадастровыми номерами: 38:31:000047:335 и 38:31:000047:154, устанавливается вид разрешенного использования: «Для индивидуального жилищного строительства 2.1», код 2.1. вида разрешенного использования земельного участка, установленный классификатором видов разрешенного использования земельных участков). Для данного вида разрешенного использования Правилами землепользования и застройки установлены предельные максимальные (минимальные) размеры земельных участков: минимальный размер земельного участка 400 кв. м., максимальный размер земельного участка 2500кв.м..

Вид разрешенного использования земельных участков с кадастровыми номерами 38:31:000039:99 и 38:31:000039:116 – «для индивидуального жилищного строительства» остается неизменным. Данный вид разрешенного использования соответствует виду «для индивидуального жилищного строительства 2.1». В соответствии с Правилами землепользования и застройки муниципального образования города Усолье-Сибирское, для данного вида разрешенного использования установлены следующие предельные максимальные (минимальные) размеры земельных участков: минимальный размер земельного участка 400 кв. м., максимальный размер земельного участка 2500кв.м..

Границы проектируемых земельных участков сформированы согласно существующему землепользованию, на основании произведенных топографо-геодезических измерений, а так же в соответствии с данными единого государственного кадастра недвижимости.

## **5. Общие сведения о границах земельных участков и их характеристиках.**

Сведения о характеристиках вновь образуемых и уточняемых земельных участках представлены в таблицах 1, 2.

Сведения земельных участках, прекращающих свое существование представлены в таблице 3.

Сведения о границах вновь образуемых и уточняемых земельных участках представлены в таблице 4.

### Общие сведения по образуемым земельным участкам

Условный номер земельного участка	Местоположение	Категория земель	Разрешенное использование	Площадь образуемого земельного участка, м2
:ЗУ1	Российская Федерация, Иркутская обл., г. Усолье-Сибирское, ул. Владимирская, 3	Земли населённых пунктов	Для индивидуального жилищного строительства 2.1	1325
:ЗУ2	Российская Федерация, Иркутская обл., г. Усолье-Сибирское, ул. Владимирская, 5	Земли населённых пунктов	Для индивидуального жилищного строительства 2.1	1274
:ЗУ3	Российская Федерация, Иркутская обл., г. Усолье-Сибирское, ул. Владимирская, 7	Земли населённых пунктов	Для индивидуального жилищного строительства 2.1	1308
:ЗУ4	Российская Федерация, Иркутская обл., г. Усолье-Сибирское, ул. Владимирская, 9	Земли населённых пунктов	Для индивидуального жилищного строительства 2.1	1303
:ЗУ5	Российская Федерация, Иркутская обл., г. Усолье-Сибирское, ул. Владимирская, 11	Земли населённых пунктов	Для индивидуального жилищного строительства 2.1	1150
:ЗУ6	Российская Федерация, Иркутская обл., г. Усолье-Сибирское, ул. Владимирская, 13	Земли населённых пунктов	Для индивидуального жилищного строительства 2.1	1129
:ЗУ7	Российская Федерация, Иркутская обл., г. Усолье-Сибирское, ул. Владимирская, 15	Земли населённых пунктов	Для индивидуального жилищного строительства 2.1	1431
:ЗУ8	Российская Федерация, Иркутская обл., г. Усолье-Сибирское, ул. Владимирская, 18	Земли населённых пунктов	Для индивидуального жилищного строительства 2.1	1486
:ЗУ9	Российская Федерация, Иркутская обл., г. Усолье-Сибирское, ул. Владимирская, 16	Земли населённых пунктов	Для индивидуального жилищного строительства 2.1	1140

:ЗУ10	Российская Федерация, Иркутская обл., г. Усолье- Сибирское, ул. Владимирская, 14	Земли населённых пунктов	Для индивидуального жилищного строительства 2.1	1224
:ЗУ11	Российская Федерация, Иркутская обл., г. Усолье- Сибирское, ул. Владимирская, 12	Земли населённых пунктов	Для индивидуального жилищного строительства 2.1	1008
:ЗУ12	Российская Федерация, Иркутская обл., г. Усолье- Сибирское, ул. Владимирская, 10	Земли населённых пунктов	Для индивидуального жилищного строительства 2.1	1018
:ЗУ13	Российская Федерация, Иркутская обл., г. Усолье- Сибирское, ул. Владимирская, 6	Земли населённых пунктов	Для индивидуального жилищного строительства 2.1	1139
:ЗУ14	Российская Федерация, Иркутская обл., г. Усолье- Сибирское, ул. Владимирская, 4	Земли населённых пунктов	Для индивидуального жилищного строительства 2.1	1062
:ЗУ15	Российская Федерация, Иркутская обл., г. Усолье- Сибирское, ул. Владимирская, 2	Земли населённых пунктов	Для индивидуального жилищного строительства 2.1	1727

Таблица 2

### Ведомость уточняемых земельных участков

Кадастровый номер земельного участка	Местоположение	Категория земель	Разрешенное использование	Площадь образуемого земельного участка, м2
38:31:000047:154	Российская Федерация, Иркутская обл., г. Усолье- Сибирское, ул. Владимирская, 1	Земли населенных пунктов	Для индивидуального жилищного строительства 2.1	1410
38:31:000047:335	Российская Федерация, Иркутская обл., г. Усолье- Сибирское, ул. Владимирская, 8	Земли населенных пунктов	Для индивидуального жилищного строительства 2.1	1160

### Ведомость ликвидируемых земельных участков

№ п/п	Кадастровый номер земельного участка	Местоположение	Категория земель	Разрешенное использование	Площадь образуемого земельного участка, м2
1	38:31:000047:3	Иркутская область, г. Усолье-Сибирское, ул. Владимирская, 3	Земли населённых пунктов	Для эксплуатации жилого дома и хозяйственных построек	1124
2	38:31:000047:69	Иркутская обл, г Усолье-Сибирское, ул Владимирская, дом 5	Земли населённых пунктов	для индивидуального жилищного строительства	1099
3	38:31:000047:68	Иркутская обл, г Усолье-Сибирское, ул Владимирская, дом 7	Земли населённых пунктов	для строительства индивидуального жилого дома, строительства гаража и хозяйственных построек	1000
4	38:31:000047:145	Иркутская область, г. Усолье-Сибирское, ул. Владимирская, 11	Земли населённых пунктов	Для индивидуального жилищного строительства	1000
5	38:31:000047:90	Иркутская область, г. Усолье-Сибирское, ул. Владимирская, 13	Земли населённых пунктов	Для индивидуального жилищного строительства	1000
6	38:31:000047:85	Иркутская область, г Усолье-Сибирское, ул Владимирская, 15	Земли населённых пунктов	для индивидуального жилищного строительства, строительства гаража и ведения личного подсобного хозяйства	1000



7	38:31:000047:60	обл. Иркутская, г. Усолье-Сибирское, по ул. Владимировская, 18 пос. Южный	Земли населённых пунктов	для индивидуального жилищного строительства, строительства гаража и ведения личного подсобного хозяйства	1000
8	38:31:000047:10	г Усолье-Сибирское пос.Южный, ул.Владимирская 16	Земли населённых пунктов	Для индивидуального жилищного строительства, строительства гаража и ведения личного подсобного хозяйства	1000
9	38:31:000047:142	Иркутская область, г. Усолье-Сибирское, ул. Владимирская, 14	Земли населённых пунктов	для индивидуального жилищного строительства	1015
10	38:31:000047:164	Иркутская область, г. Усолье-Сибирское, ул. Владимирская, 12	Земли населённых пунктов	для индивидуального жилищного строительства	1002
11	38:31:000047:1	обл. Иркутская г. Усолье-Сибирское п. Южный ул. Владимировская, 6	Земли населённых пунктов	Для индивидуального жилищного строительства	1057
12	38:31:000047:285	Иркутская область, г. Усолье-Сибирское, улица Владимирская, 4	Земли населённых пунктов	Для индивидуального жилищного строительства, строительства гаража и ведения личного подсобного хозяйства	1011

13	38:31:000047:155	Иркутская область, г. Усолье-Сибирское, ул. Владимирская, 2	Земли населённых пунктов	для индивидуального жилищного строительства	1249
----	------------------	---	--------------------------	---	------

Таблица 4

**Каталог координат земельных участков в системе МСК-38, зона 3**

№ п/п	38:31:000047:154		№ п/п	:3У7	
	X	Y		X	Y
1	433948.01	3290111.87	1	433742.83	3290210.51
2	433921.86	3290119.65	2	433733.97	3290180.75
3	433923.68	3290125.87	3	433732.63	3290176.36
4	433932.66	3290158.60	4	433689.68	3290189.25
5	433944.80	3290154.91	5	433707.59	3290220.17
6	433972.33	3290146.02	6	433742.83	3290210.51
7	433973.48	3290145.65			
8	433952.03	3290116.95			
9	433948.01	3290111.87	№ п/п	:3У8	
			1	433701.10	3290130.62
			2	433664.24	3290141.49
			3	433683.11	3290180.69
			4	433712.55	3290172.18
			5	433711.08	3290166.41
			6	433701.45	3290132.24
			7	433701.10	3290130.62
			№ п/п	:3У9	
			1	433726.30	3290123.41
			2	433701.10	3290130.62
			3	433701.45	3290132.24
			4	433711.08	3290166.41
			5	433712.55	3290172.18
			6	433738.10	3290164.51
			7	433736.74	3290159.20
			8	433726.77	3290124.68
			9	433726.30	3290123.41
			№ п/п	:3У10	
			1	433754.78	3290116.07
			2	433726.77	3290124.68
			3	433736.74	3290159.20
			4	433738.10	3290164.51
			5	433766.65	3290155.92
			6	433766.50	3290155.36
			7	433754.78	3290116.07
			№ п/п	:3У11	
			1	433901.26	3290167.33
			2	433891.43	3290134.66
			3	433889.77	3290129.3
			4	433859.16	3290138.46
			5	433860.74	3290143.84
			6	433860.96	3290144.63
			7	433869.18	3290173.79

8	433869.85	3290176.14		X	Y
9	433883.02	3290172.45	1	433778.27	3290109.64
10	433901.26	3290167.33	2	433754.78	3290116.07
			3	433766.50	3290155.36
№ п/п	:ЗУ3		4	433766.65	3290155.92
	X	Y	5	433790.13	3290148.88
1	433869.85	3290176.14	6	433778.27	3290109.64
2	433869.18	3290173.79			
3	433860.96	3290144.63	№ п/п	:ЗУ12	
4	433860.74	3290143.84		X	Y
5	433859.16	3290138.46	1	433802.23	3290103.33
6	433827.71	3290147.85	2	433778.27	3290109.64
7	433829.20	3290153.59	3	433790.13	3290148.88
8	433837.42	3290182.74	4	433814.46	3290141.62
9	433838.71	3290186.33	5	433802.23	3290103.33
10	433850.13	3290182.74			
11	433869.85	3290176.14	№ п/п	:ЗУ13	
				X	Y
№ п/п	:ЗУ4		1	433855.26	3290086.31
	X	Y	2	433829.34	3290093.76
1	433838.71	3290186.33	3	433839.53	3290130.78
2	433837.42	3290182.74	4	433840.31	3290133.81
3	433829.20	3290153.59	5	433867.32	3290125.66
4	433827.71	3290147.85	6	433866.52	3290123.07
5	433796.25	3290157.32	7	433855.26	3290086.31
6	433797.69	3290162.13			
7	433807.73	3290195.65	№ п/п	:ЗУ14	
8	433819.71	3290192.37		X	Y
9	433838.71	3290186.33	1	433880.87	3290078.94
			2	433855.26	3290086.31
№ п/п	:ЗУ5		3	433866.52	3290123.07
	X	Y	4	433867.32	3290125.66
1	433807.73	3290195.65	5	433891.81	3290118.30
2	433797.69	3290162.13	6	433891.43	3290117.10
3	433796.25	3290157.32	7	433883.62	3290090.28
4	433767.78	3290165.83	8	433880.87	3290078.94
5	433769.35	3290170.65			
6	433779.06	3290201.33	№ п/п	:ЗУ15	
7	433787.66	3290198.91		X	Y
8	433788.34	3290201.31	1	433915.09	3290070.93
9	433807.73	3290195.65	2	433880.87	3290078.94
			3	433883.62	3290090.28
№ п/п	:ЗУ6		4	433891.43	3290117.10
	X	Y	5	433891.81	3290118.30
1	433762.86	3290167.26	6	433941.40	3290103.39
2	433732.63	3290176.36	7	433915.09	3290070.93
3	433733.97	3290180.75			
4	433742.83	3290210.51			
5	433773.08	3290201.77			
6	433762.86	3290167.26			

## 6. Сведения о зонах действия публичных сервитутов.

Согласно ст.23 Земельного кодекса РФ от 25.10.2005 №136-ФЗ может устанавливаться право ограниченного пользования чужим земельным участком (сервитут).

Границы зон действия публичных сервитутов для обеспечения беспрепятственного подхода или подъезда ко всем без исключения земельным участкам, сохранности и создания нормальных условий эксплуатации объектов инженерно-технического обеспечения устанавливаются по части проездов, а также в соответствии с границами охранных зон, с учетом принципа наименьшего обременения для земельного участка, в отношении которого он установлен.

Настоящим проектом установление публичных сервитутов и границ охранных зон не предусмотрено.

## **7. Сведения об особо охраняемых природных территориях**

Согласно данных генерального плана, утвержденного Решение городской Думы муниципального образования города Усолье-Сибирское от 17.07. 2009 г №43/4, территория в районе проектируемых земельных участков находится вне особо охраняемых природных территорий федерального, регионального и местного значения.

## **8. Заключение**

В результате подготовки проекта планировки и проекта межевания территории в его составе, были установлены красные линии, отделяющие территории общего пользования от застроенной территории, границы подлежащих образованию земельных участков, установлены границы зон с особыми условиями использования территорий. Разработаны чертежи проектов планировки и межевания территории в М 1:2000 на основе топографической съемки территории.

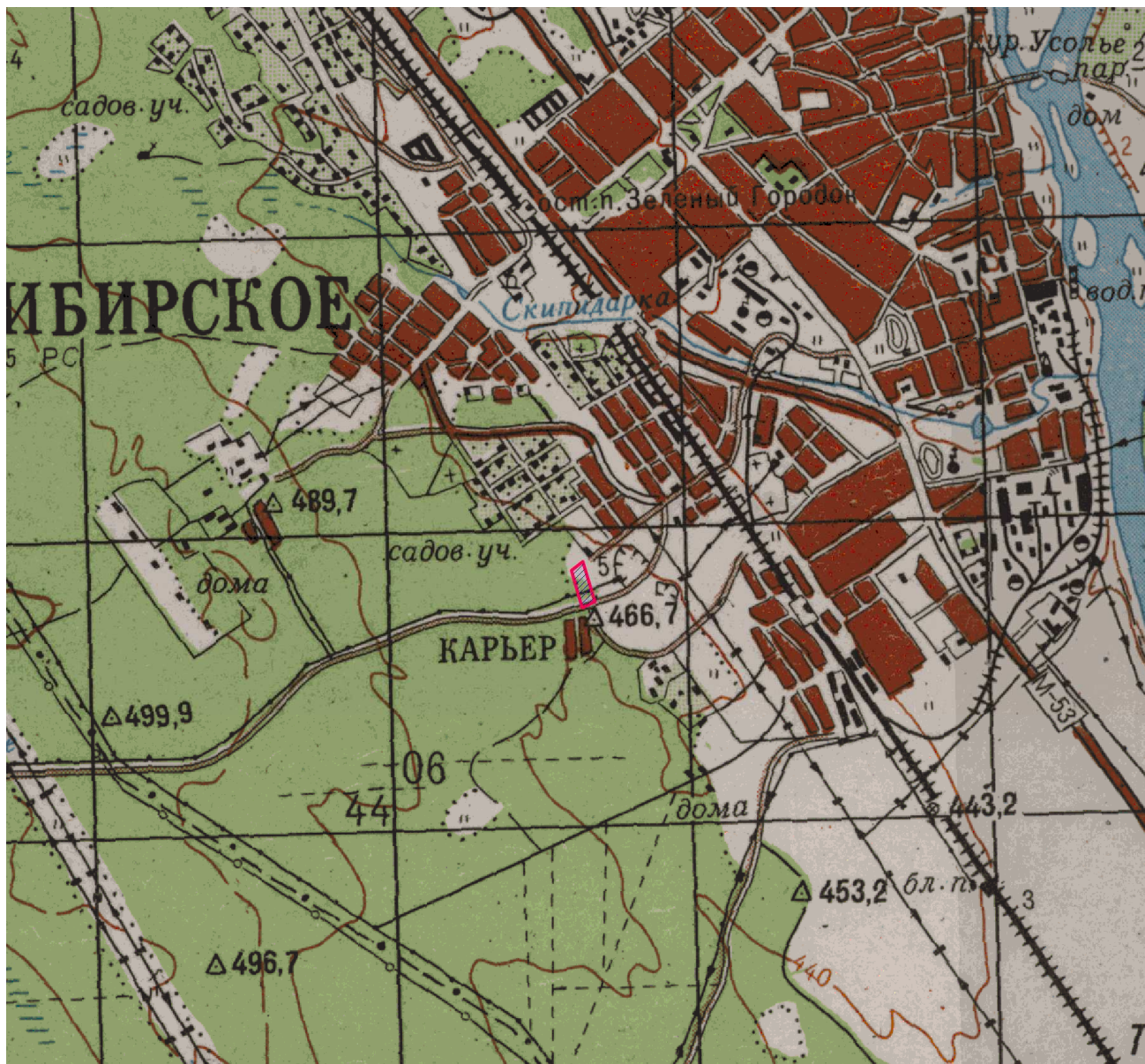
## **СПИСОК ИСПОЛЬЗУЕМЫХ НОРМАТИВНО-ТЕХНИЧЕСКИХ ДОКУМЕНТОВ**

1. Градостроительный кодекс РФ;
2. Земельный кодекс РФ;
3. Федеральный закон от 10.01.2002г. №7-ФЗ «Об охране окружающей среды»;
4. Федеральный закон от 21.02.1992г. №2395-1 «О недрах».
5. СП 42.13330.2011 "Градостроительство. Планировка и застройка городских и сельских поселений";
6. СНиП 11-04-2003 «Инструкция о порядке разработки, согласования экспертизы и утверждения градостроительной документации».
8. "Технический регламент о требованиях пожарной безопасности" от 22 июля 2008 г. N 123-ФЗ;
9. СанПиН 2.2.1/2.1.1.1200-03 «Санитарно-защитные зоны и санитарная классификация предприятий, сооружений и иных объектов»;
10. «Правила установления охранных зон объектов электросетевого хозяйства и особых условий использования земельных участков, расположенных в границах таких зон», утвержденными постановлением Правительства Российской Федерации от 24 февраля 2009 года № 160.

# ПРОЕКТ ПЛАНИРОВКИ ТЕРРИТОРИИ

Графические материалы

# Ситуационный план

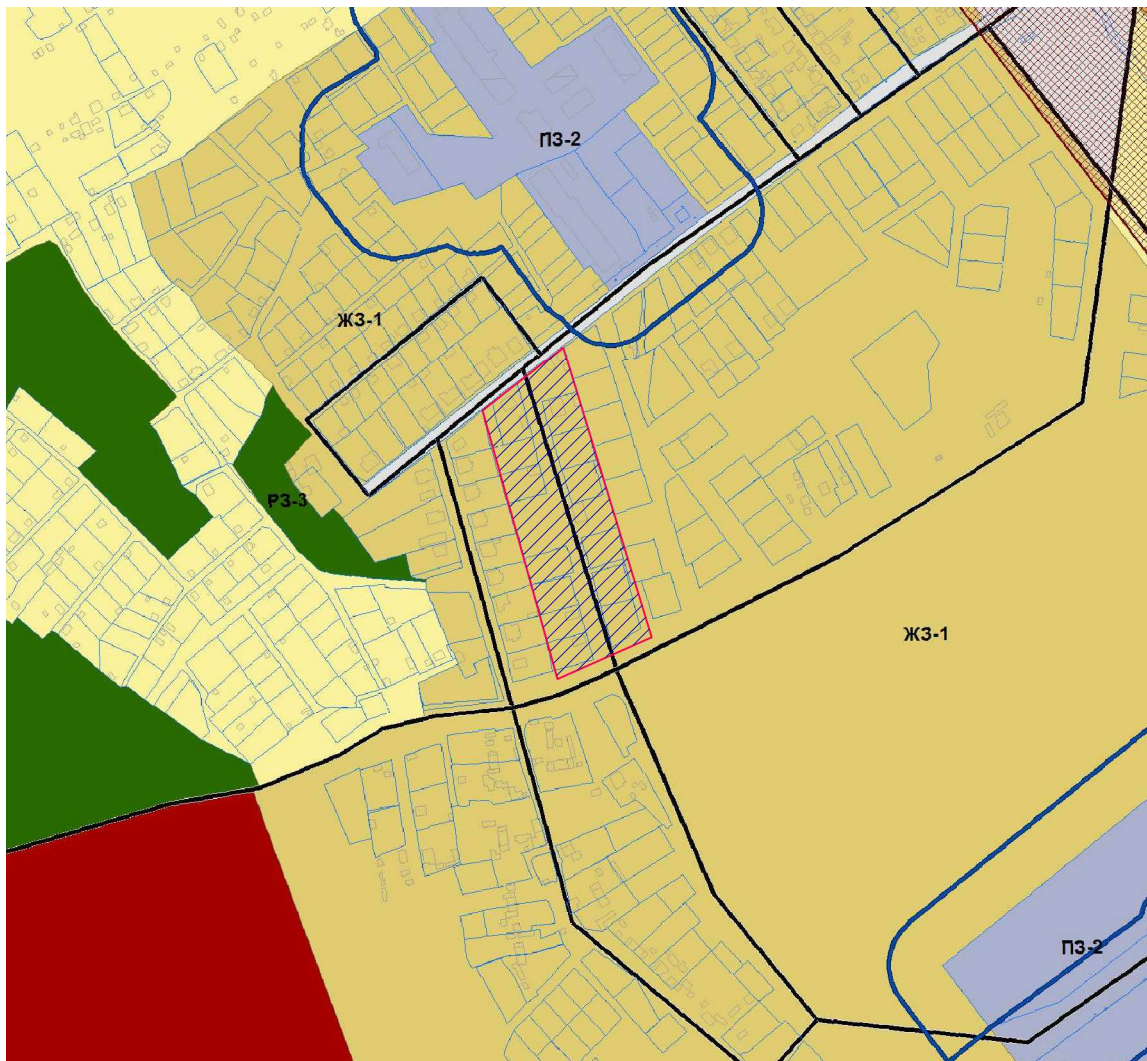


## Условные обозначения:


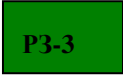
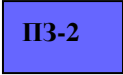
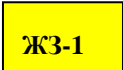


- граница территории, применительно к которой разработан проект планировки и межевания территории

# Фрагмент правил землепользования и застройки г. Усолье-Сибирское







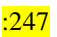

## Условные обозначения:

- |   |   |
|---|---|
|  | - граница территории, применительно к которой разработан проект планировки и межевания территории |
|  | - Зоны лесов  |
|  | - Зоны промышленных объектов IV, V класса опасности   |
|  | - Зоны застройки малоэтажными индивидуальными жилыми  |

# ПЛАН ПЛАНИРОВКИ ТЕРРИТОРИИ



## Условные обозначения:

-  – обозначение проектируемого земельного участка
-  – красные линии улиц
-  – отступы от красных линии улиц
-  – границы земельных участков, зарегистрированных в ГКН
-  – кадастровый номер земельного участка
-  – кадастровый номер земельного участка, который ликвидируется при проведении кадастровых работ

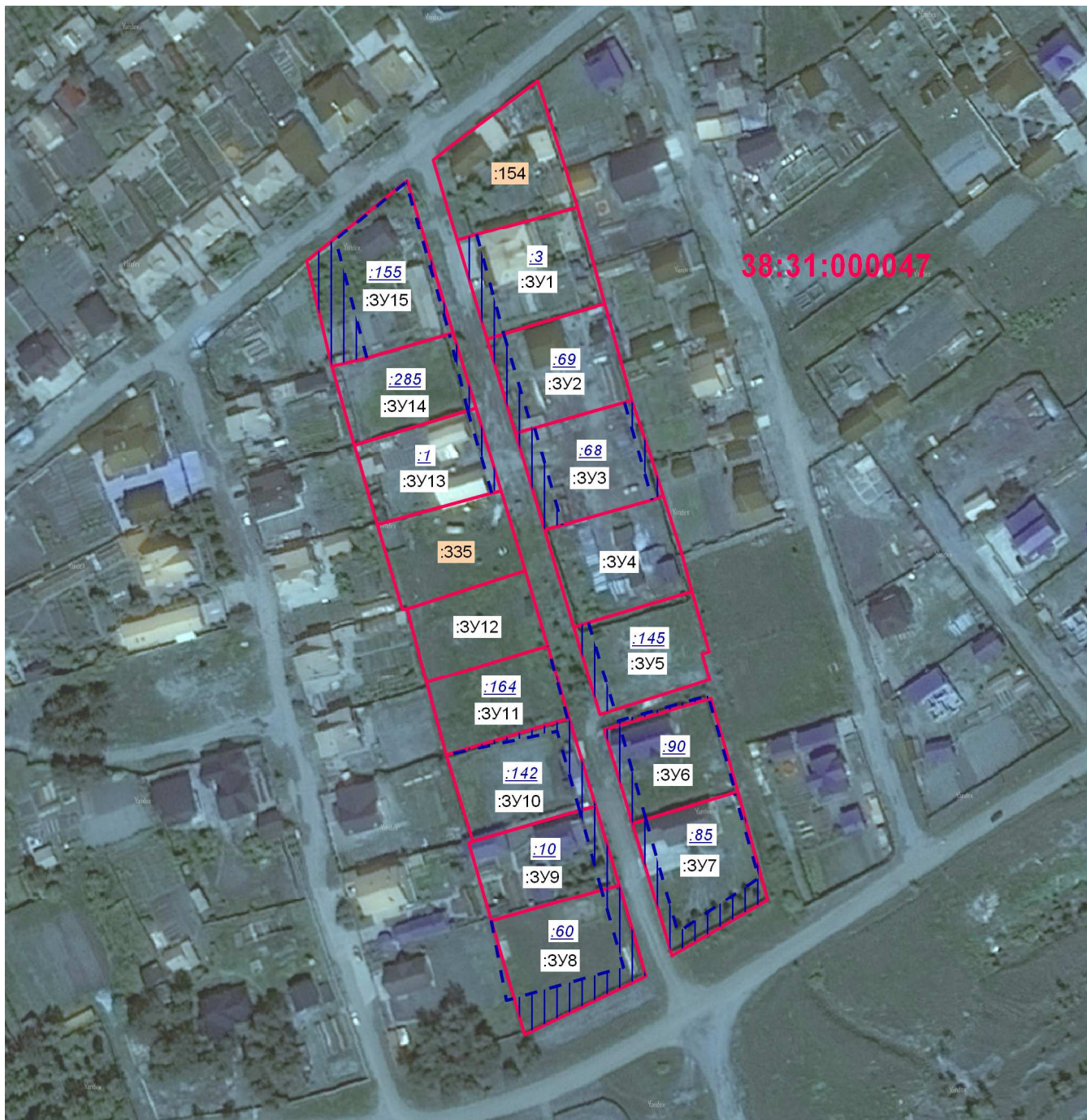


часть 1.2





ПРОЕКТ МЕЖЕВАНИЯ ТЕРРИТОРИИ

Графические материалы

# ПЛАН МЕЖЕВАНИЯ ТЕРРИТОРИИ



## Условные обозначения:

-  - граница проектируемых земельных участков
-  - граница земельного участка, ликвидируемая при проведении кадастровых работ
-  - граница кадастрового квартала
-  - земельный участок образованный из земель МО и участвующий в перераспределении
- :44 - кадастровый номер земельного участка, который ликвидируется при проведении кадастровых работ
- :3У1 - обозначение земельного участка
- :247** - кадастровый номер земельного участка, граница которого подлежит уточнению в соответствии с требованиями земельного законодательства

# ПРИЛОЖЕНИЕ



Российская Федерация  
Иркутская область

Администрация города Усолье-Сибирское

## ПОСТАНОВЛЕНИЕ

от 10.11.2017 № 2450

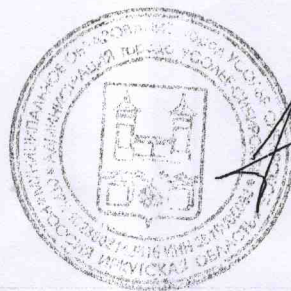
**О принятии решения о подготовке документации по планировке территории ул. Владимирская г. Усолье-Сибирское Иркутской области Российской Федерации**

Рассмотрев обращение гр. Швецово́й Н.Р. № Ш-3403 от 03.10.2017г. о подготовке документации по планировке территории ул. Владимирская г. Усолье-Сибирское Иркутской области Российской Федерации в соответствии со ст. 41, 42, 43, 45, 46 Градостроительного кодекса Российской Федерации №190-ФЗ от 29.12.2004г., руководствуясь Правилами землепользования и застройки муниципального образования «город Усолье-Сибирское», утвержденными решением городской Думы от 07.09.2016 г. № 60/6, ст.ст. 28, 55 Устава муниципального образования «город Усолье-Сибирское», администрация города Усолье-Сибирское

### ПОСТАНОВЛЯЕТ:

1. Принять решение о подготовке проекта планировки территории ул. Владимирская г. Усолье-Сибирское Иркутской области Российской Федерации на основании предложения гр. Швецово́й Н.Р.
2. Рекомендовать гр. Швецово́й Н.Р. обеспечить подготовку проекта планировки территории ул. Владимирская г. Усолье-Сибирское Иркутской области Российской Федерации.
3. Опубликовать настоящее решение в газете «Официальное Усолье» и разместить на официальном сайте администрации города Усолье-Сибирское в информационно-телекоммуникационной сети «Интернет» ([www.usolie-sibirskoe.ru](http://www.usolie-sibirskoe.ru)).
4. Настоящее решение вступает в силу со дня официального опубликования и действует в течение одного года.

Мэр города



М.В. Торопкин

**КОПИЯ ВЕРНА**

Ст. *Иван* отдела учета и контроля документов и обращений граждан аппарата администрации города  
*М.В. Бектис*

