

Утверждены
постановлением администрации
города Усолье-Сибирское
от 26.08.2019г. № 2150

ДОКУМЕНТАЦИЯ
ПО ПЛАНИРОВКЕ ТЕРРИТОРИИ

ПРОЕКТ ПЛАНИРОВКИ И ПРОЕКТ МЕЖЕВАНИЯ ТЕРРИТОРИИ

основная часть
(утверждаемая)

					<i>Документация по планировке территории</i>			
<i>Изм.</i>	<i>Лист</i>	<i>№ докум.</i>	<i>Подпись</i>	<i>Дата</i>	Российская Федерация, Иркутская область, г. Усолье-Сибирское, жилой массив № 1 в районе ул. Василия Потапова	<i>Стадия</i>	<i>Лист</i>	<i>Листов</i>
<i>Разраб.</i>		<i>Жданова М.В.</i>					1	62
<i>Провер.</i>		<i>Жданова М.В.</i>						

**СОСТАВ
ДОКУМЕНТАЦИИ ПО ПЛАНИРОВКЕ ТЕРРИТОРИИ**

Обозначение документа	Наименование	Примечание
1	2	3
АЛЬБОМ 1	ПРОЕКТ ПЛАНИРОВКИ И МЕЖЕВАНИЯ ТЕРРИТОРИИ Основная часть (утверждаемая)	
	ПОЛОЖЕНИЕ О ХАРАКТЕРИСТИКАХ ПЛАНИРУЕМОГО РАЗВИТИЯ ТЕРРИТОРИИ (текстовая часть)	
	ГРАФИЧЕСКИЕ МАТЕРИАЛЫ	
	ПРИЛОЖЕНИЯ	
АЛЬБОМ 2	ПРОЕКТ ПЛАНИРОВКИ ТЕРРИТОРИИ	
	Материалы по обоснованию	
	ПОЯСНИТЕЛЬНАЯ ЗАПИСКА	
	ГРАФИЧЕСКИЕ МАТЕРИАЛЫ	
АЛЬБОМ 3	ПРОЕКТ МЕЖЕВАНИЯ ТЕРРИТОРИИ	
	Материалы по обоснованию	
	ПОЯСНИТЕЛЬНАЯ ЗАПИСКА	
	ГРАФИЧЕСКИЕ МАТЕРИАЛЫ	

СОДЕРЖАНИЕ

Обозначение документа	Наименование	Стр.
1	2	3
Альбом 1	ПРОЕКТ ПЛАНИРОВКИ И МЕЖЕВАНИЯ ТЕРРИТОРИИ Основная часть (утверждаемая)	
ОЗ-01-ПЗ.1	ПОЛОЖЕНИЕ О ХАРАКТЕРИСТИКАХ ПЛАНИРУЕМОГО РАЗВИТИЯ ТЕРРИТОРИИ (текстовая часть)	
Раздел 1	1. ПРОЕКТ ПЛАНИРОВКИ ТЕРРИТОРИИ	
	1.1. Общие сведения	
	1.1.1. Документы-основания для разработки документации по планировке территории	4
	1.1.2. Описание местоположения границ территории планировки и межевания	4
	1.1.3. Исходные данные	4
	1.2. Положение от характеристиках планируемого развития территории	
	1.2.1. Современное использование территории	5
	1.2.2. Определение параметров планируемого развития территории. Плотность и параметры застройки территории	5
	1.2.3. Система транспортной инфраструктуры	5
	1.3. Положение об очередности планируемого развития территории	5
	1.4. Основные технико-экономические показатели проекта планировки	5
Раздел 2	2.ПРОЕКТ МЕЖЕВАНИЯ ТЕРРИТОРИИ	
	2.1. Введение	7
	2.2. Перечень и сведения о площади образуемых земельных участках, в том числе возможные их способы образования. Виды разрешенного использования образуемых земельных участков в соответствии с проектом планировки	7
	2.3. Линии отступа от красных линий	50
	2.4. Охрана окружающей среды	50
	2.5. Защита территории от чрезвычайных ситуаций природного и техногенного характера	53
	2.6. Гражданская оборона и обеспечение пожарной безопасности	57
	2.7. Перечень используемых материально-технических документов	55
	ГРАФИЧЕСКИЕ МАТЕРИАЛЫ	
ОЗ-01-ППТ	Анализ исходных материалов. Ситуационный план М 1:5000	ЛИСТ 1
ОЗ-01-ППТ	Анализ исходных материалов. Фрагмент Правил землепользования и застройки М 1:5000	ЛИСТ 2
ОЗ-01-ППТ	Чертеж проекта планировки территории М 1:2000	ЛИСТ 3
ОЗ-01-ПМТ	Чертеж межевания территории М 1:2000	ЛИСТ 4
ОЗ-01-ПМТ	Чертеж красных линий М 1:2000	ЛИСТ 5

**ПОЛОЖЕНИЕ
О ХАРАКТЕРИСТИКАХ ПЛАНИРУЕМОГО РАЗВИТИЯ ТЕРРИТОРИИ**

Плотность и параметры застройки территории, характеристики объектов капитального строительства жилого назначения и объектов коммунальной, транспортной инфраструктур

1. ПРОЕКТ ПЛАНИРОВКИ ТЕРРИТОРИИ

1.1. Общие сведения

1.1.1. Документы-основания для разработки документации по планировке территории

Проект планировки территории разработан в отношении планировочной единицы жилого массива № 1 в районе ул. Василия Потапова г.Усолье-Сибирское Иркутской области Российской Федерации, на основании постановления администрации города Усолье-Сибирское № 2175 от 03.12.2019г. «О принятии решения о подготовке документации по планировке территории жилого массива № 1 в районе ул. Василия Потапова г. Усолье-Сибирское Иркутской области Российской Федерации», технического задания (приложение к муниципальному контракту № 996/2018), муниципального контракта № 996/2018 от 25.12.2018г.

1.1.2. Описание местоположения границ территории планировки и межевания

Таблица 1

Категория земель	Земли населенного пункта
Муниципальное образование	«город Усолье-Сибирское» Иркутской области
Кадастровый квартал	38:31:000052
Объект планировки и межевания	Часть квартала 38:31:000052
Площадь территории планировки и межевания	220 075 кв.м.

1.1.3. Исходные данные

- Генеральный план муниципального образования «город Усолье-Сибирское», утверждённый решением городской Думы от 17.07.2009г. № 43/4;
- Правила землепользования и застройки муниципального образования «город Усолье-Сибирское», утвержденные решением городской Думы от 07.09.2016г. № 60/6. Карта градостроительного зонирования;
- Местные нормативы градостроительного проектирования муниципального образования «город Усолье-Сибирское», утвержденные решением городской Думы от 28.01.2016г. № 9/6;
- Кадастровый план территории.

1.2. Положение о характеристиках планируемого развития территории

1.2.1. Современное использование территории

					03-01-ПЗ.1	Лист
Изм.	Лист	№ докум.	Подпись	Дата		4

Проектом планировки разрабатывается свободная от застройки территория площадью 220 075 кв.м. На проектируемой территории в настоящее время отсутствуют объекты капитального строительства. Территория не благоустроена, площадка не ровная, имеет уклон. Территория свободна от инженерных сетей. Территория имеет вытянутую форму в направлении с севера на юго-восток. В соответствии с документами территориального планирования муниципального образования «город Усолье-Сибирское» в границах проектируемой территории не предусмотрено размещение объектов федерального, регионального и местного значения. Проектом планировки территории предлагается установить красные линии по границам предложенной улично-дорожной сети на территории проектирования, что приведет к созданию пяти кварталов в границах проектирования.

1.2.2. Определение параметров планируемого развития территории. Плотность и параметры застройки территории

Проектом планировки территории:

- выделяются элементы планировочной структуры
- устанавливаются границы зоны планируемого размещения объектов капитального строительства;
- устанавливаются параметры планируемого развития элементов планировочной структуры;
- устанавливаются границы территорий общего пользования.

Рельеф благоприятен и удовлетворяем застройки, прокладки улиц и дорог. В границах территорий общего пользования размещаются улицы, проезды. В целях регулирования застройки устанавливаются линии отступа от красных линий на расстоянии от красных линий улиц – 3м. Ширина улиц на проектируемую территорию выбрана в соответствии со Сводом правил 42.13330.2016 «Градостроительство. Планировка и застройка городских и сельских поселений». Актуализированная редакция СП 2.07.01-89, утвержденным приказом Министерства строительства и жилищно-коммунального хозяйства РФ от 30.12.2016г. № 1034/пр, в красных линиях принимается – 20 м.

Проектными решениями на территории предусмотрена планировка территории и предлагается строительство благоустроенных индивидуальных жилых домов усадебного типа. Застройка предполагается индивидуальными жилыми домами с придомовыми участками. Размещение домов, планируется линейно, вдоль основного проезда, с двух сторон от него, учитывая создание коммуникационных коридоров для прокладки инженерных сетей и тротуаров с газонами.

Схемы подключения проектируемых объектов капитального строительства к инженерным сетям будут уточнены в соответствующих проектах водоснабжения, электроснабжения.

1.2.3. Система транспортной инфраструктуры

Улично-дорожная сеть проектируемой территории выполнена в соответствии с требованиями нормативов градостроительного регулирования и представлена планируемыми к строительству дорогами местного значения (ул. Снежная, ул. Звездная, ул. Земляничная, ул. Изумрудная, ул. Кедровая, ул. Молодежная, ул. Радужная). Проектом планировки не предусматривается организация пассажирского транспорта на проектируемой территории. Проезды на территории запроектированы с возможностью 2-стороннего движения легкового и обслуживающего транспорта. Предусмотрена возможность подъезда к каждому жилому дому и территория для парковки автомобилей.

Пешеходные связи – по тротуарам. Движение пешеходов предусмотрено вдоль улиц и внутри квартальной территории по проектируемым пешеходным дорожкам и тротуарам.

Проектом предусматривается создание проездов с поперечным профилем городского типа с асфальтобетонным покрытием проезжих частей и устройством, при невозможности продольного

					03-01-ПЗ.1	Лист
Изм.	Лист	№ докум.	Подпись	Дата		5

водоотведения, кюветов с закрепленными стенками. На нерегулируемых перекрестках и примыканиях улиц и дорог, а также пешеходных переходах необходимо предусматривать треугольники видимости. Размеры сторон равнобедренного треугольника для условий «транспорт – транспорт» при скорости движения 40 и 60 км/ч должны быть соответственно не менее, м: 25 и 40. Для условий «пешеход – транспорт» размеры прямоугольного треугольника видимости должны быть при скорости движения транспорта 25 и 40 км/ч соответственно 8–40 и 10–50 м.

В пределах треугольников видимости не допускается размещение зданий, сооружений, передвижных предметов (киосков, фургончиков, реклам, малых архитектурных форм и др.), деревьев и кустарников высотой более 0,5 м. Территории улиц должны быть освещены в темное время суток уличными светильниками или фонарями.

1.3. Положение об очередности планируемого развития территории

Планируемое развитие: строительство объектов капитального строительства.

1.4. Основные технико-экономические показатели проекта планировки

Таблица 2

№ п/п	Показатели	Единица измерения	Количество
1.	Территория		
1.1.	Площадь проектируемой территории	кв.м.	220 075
	В том числе:		
	– территория жилой застройки	кв.м.	220 075
	– территория промышленных объектов	кв.м.	0
	– территория общественного, делового и коммерческого назначения	кв.м.	0
2.	Промышленные объекты		
	Предельная высота зданий, строений и сооружений	м	0
	Процент застройки	%	0
3.	Деловые, общественные и коммерческие объекты		
	Этажность застройки	этаж	0
	Процент застройки	%	0
4.	Жилищный фонд		
	Этажность застройки	этаж	3
	Процент застройки	%	50
5.	Транспортная инфраструктура		
	Протяженность улично-дорожной сети:		
	Дороги общегородского значения	км.	0
	Дороги местного значения	км.	0

2. ПРОЕКТ МЕЖЕВАНИЯ ТЕРРИТОРИИ

2.1. Введение

Разработка проекта межевания территории в отношении планировочной единицы ул. Толстого г.Усолье-Сибирское Иркутской области Российской Федерации выполняется в целях:

- установления границ свободных от застройки земельных участков;
- обоснования оптимальных размеров и границ образуемых земельных участков, а так же исключения чересполосиц и пересечений земельных участков в данном планировочном элементе;
- установления границ красных линий;
- проведения кадастровых работ по формированию межевого плана и постановки на кадастровый учет земельных участков.

Основанием для разработки проекта межевания является:

постановление администрации города Усолье-Сибирское № 2175 от 03.12.2019г. «О принятии решения о подготовке документации по планировке территории жилого массива № 1 в районе ул. Василия Потапова г. Усолье-Сибирское Иркутской области Российской Федерации», техническое задание (приложение к муниципальному контракту № 996/2018), муниципальный контракт № 996/2018 от 25.12.2018г.

Проект разработан в соответствии с:

- Градостроительным кодексом Российской Федерации;
- Земельным кодексом Российской Федерации;
- Жилищным кодексом Российской Федерации;
- СНиП 11-04-2003 «Инструкция о порядке разработки, согласования, экспертизы и утверждения градостроительной документации» (в части, не противоречащей Градостроительному кодексу Российской Федерации);
- СП 42.13330.2016 «Градостроительство. Планировка и застройка городских и сельских поселений»;
- Федеральным законом от 22.07.2018г. № 123-ФЗ «Технический регламент о требованиях пожарной безопасности»;
- Приказом Минэкономразвития РФ от 03.08.2018г. № 388 «Об утверждении требований к проекту межевания земельных участков».

2.2. Перечень и сведения о площади образуемых земельных участков, в том числе возможные способы их образования. Виды разрешенного использования образуемых земельных участков в соответствии с проектом планировки.

Подготовка проекта межевания территории осуществляется применительно к территории, расположенной в границах элементов планировочной структуры. Проект межевания территории разрабатывается в целях определения местоположения границ образуемых земельных участков и установления границ красных линий. При подготовке проекта межевания определение местоположения границ образуемых земельных участков осуществляется в соответствии с требованиями Правил землепользования и застройки муниципального образования «город Усолье-Сибирское».

Размеры земельных участков определяются в соответствии с действующими градостроительными нормативами, нормами предоставления земельных участков и градостроительными регламентами, установленными Правилами землепользования и застройки муниципального образования «город Усолье-Сибирское».

Согласно Правил землепользования и застройки муниципального образования «город Усолье-Сибирское», все проектируемые земельные участки, расположены в территориальной зоне застройки малоэтажными индивидуальными жилыми домами (ЖЗ-1).

					03-01-ПЗ.1	Лист
Изм.	Лист	№ докум.	Подпись	Дата		7

Для вида разрешенного использования «для индивидуального жилищного строительства 2.1.» Правилами землепользования и застройки муниципального образования «город Усолье-Сибирское» предусмотрены следующие параметры разрешенного строительства:

Описание вида разрешенного использования земельного участка:

Размещение индивидуального жилого дома (дом, пригодный для постоянного проживания, высотой не выше трех надземных этажей);

выращивание плодовых, ягодных, овощных, бахчевых или иных декоративных или сельскохозяйственных культур;

размещение индивидуальных гаражей и подсобных сооружений

Объекты капитального строительства:

Индивидуальные жилые дома.

Индивидуальные гаражи на 1-2 легковых автомобиля.

Подсобные сооружения.

Параметры разрешенного использования:

Минимальные размеры земельного участка 400 кв.м.

Максимальные размеры земельного участка 2500 кв.м. Размер земельного участка для существующих объектов капитального строительства в целях оформления прав на земельный участок в порядке, установленном статьей 39.20 Земельного кодекса, не подлежит установлению.

Отступ от красной линии – не менее 3 м., при новом строительстве.

Минимальные отступы от границ земельных участков в целях определения мест допустимого размещения зданий, строений, сооружений, за пределами которых запрещено строительство зданий, строений, сооружений – 1м.

Минимальный размер фронтальной стороны земельного участка 12 м.

Расстояние между фронтальной границей участка и основным строением до 6 м. (или в соответствии со сложившейся линией застройки);

максимальное расстояние от границ землеуладения до строений, а также между строениями:

- от границ соседнего участка до основного строения – 3 м;
- от границ соседнего участка до хозяйственных и прочих строений – 1 м;
- от границ соседнего участка до открытой стоянки – 1м;
- от границ соседнего участка до отдельно стоящего гаража – 1м.

Высота зданий для всех основных строений:

максимальное количество этажей–3эт., в том числе:

- высота от уровня земли до верха плоской кровли – не более 10м;
- до конька скатной кровли – не более 15 м.

Максимальный процент застройки в границах земельного участка, определяемый как отношение суммарной площади земельного участка, которая может быть застроена, ко всей площади земельного участка– 50%.

Минимальный процент озеленения – 20%.

Параметры для подсобных сооружений и сооружений для содержания сельскохозяйственных животных:

- максимальный размер участка для постройки сарая для скота 30 кв.м;
- расстояние от сараев для скота и птицы до шахтных колодцев должно быть не менее 20м;
- отступ от красной линии – не менее 5 м;
- высота от уровня земли до верха плоской кровли – не более 4м;
- до конька скатной кровли – не более 7 м.

Высота ограждения между смежными земельными участками – не более 1,8 м., между земельным участком и проездом – не более 2,0м.

					03-01-ПЗ.1	Лист
Изм.	Лист	№ докум.	Подпись	Дата		8

Ограждения с целью минимального затенения территории соседних земельных участков должны быть сетчатые или решетчатые.

Для вида разрешенного использования **«магазины 4.4.»** Правилами землепользования и застройки муниципального образования «город Усолье-Сибирское» предусмотрены следующие параметры разрешенного строительства:

Описание вида разрешенного использования земельного участка:

Размещение объектов, предназначенных для продажи товаров, торговая площадь которых составляет до 5000 кв. м

Объекты капитального строительства:

Предприятия розничной и мелкооптовой торговли.

Параметры разрешенного использования:

Минимальный размер земельного участка 300 кв. м.

Максимальный размер земельного участка 0,3 га. Размер земельного участка для существующих объектов капитального строительства в целях оформления прав на земельный участок в порядке, установленном статьей 39.20 Земельного кодекса, не подлежит установлению.

Минимальный отступ от границ земельного участка в целях определения мест допустимого размещения зданий, строений, сооружений, за пределами которых запрещено строительство зданий, строений, сооружений – не менее 1м.

Максимальный процент застройки в границах земельного участка, определяемый как отношение суммарной площади земельного участка, которая может быть застроена, ко всей площади земельного участка – 80%.

Минимальный процент озеленения – 10%

Параметры для объектов капитального строительства:

– минимальный размер фронтальной стороны земельного участка 12 м;

– отступ от красной линии – не менее 5 м., при новом строительстве;

–максимальное количество этажей– 2 эт.;

–высота – до 10 м.;

–минимальное количество парковочных мест 3.

Для вида разрешенного использования **«коммунальное обслуживание 3.1.»** Правилами землепользования и застройки муниципального образования «город Усолье-Сибирское» предусмотрены следующие параметры разрешенного строительства:

Описание вида разрешенного использования земельного участка:

Размещение объектов капитального строительства в целях обеспечения физических и юридических лиц коммунальными услугами, в частности: зданий или помещений, предназначенных для приема физических и юридических лиц в связи с предоставлением им коммунальных услуг)

Размещение объектов капитального строительства в целях обеспечения физических и юридических лиц коммунальными услугами, в частности: поставки воды, тепла, электричества, газа, предоставления услуг связи, отвода канализационных стоков, очистки и уборки объектов недвижимости.

Объекты капитального строительства:

Жилищно-эксплуатационные организации (административное здание). Котельные, водозаборы, очистные сооружения, насосные станции, водопроводы, линии электропередач, трансформаторные подстанции, газопроводы, линии связи, телефонные станции, канализация.

Параметры разрешенного использования:

Минимальный размер земельного участка 100 кв. м.

Максимальный размер земельного участка 0,2 га. Размер земельного участка для существующих объектов капитального строительства в целях оформления прав на земельный участок в порядке, установленном статьей 39.20 Земельного кодекса, не подлежит установлению.

					03-01-ПЗ.1	Лист
Изм.	Лист	№ докум.	Подпись	Дата		9

Минимальный размер земельного участка для существующих объектов в целях оформления прав на земельный участок в порядке, установленном статьей 39.20 Земельного кодекса, не регламентируется.

Минимальный отступ от границ земельного участка в целях определения мест допустимого размещения зданий, строений, сооружений, за пределами которых запрещено строительство зданий, строений, сооружений – не менее 1м.

Максимальный процент застройки в границах земельного участка, определяемый как отношение суммарной площади земельного участка, которая может быть застроена, ко всей площади земельного участка – 80%.

Минимальный процент озеленения – 20%

Максимальное количество этажей – до 3 эт.

Отступ от красной линии – не менее 5 м., при новом строительстве. (для жилищно-эксплуатационных организаций).

Площадь земельных участков принимать при проектировании объектов в соответствии с требованиями к размещению таких объектов в жилой зоне.

Минимальный размер земельного участка– 0,0001 га.

Максимальный размер земельного участка– 3 га.

Размер земельного участка для существующих объектов капитального строительства в целях оформления прав на земельный участок в порядке, установленном статьей 39.20 Земельного кодекса, не подлежит установлению.

Максимальное количество этажей– 1 эт.

Отступ от красной линии– 5 м.

Минимальный отступ от границ земельного участка в целях определения мест допустимого размещения зданий, строений, сооружений, за пределами которых запрещено строительство зданий, строений, сооружений – не менее 1м.

Максимальный процент застройки в границах земельного участка, определяемый как отношение суммарной площади земельного участка, которая может быть застроена, ко всей площади земельного участка – 90%.

Способы образования земельных участков представлены в таблице 3.

Таблица 3

Условный номер, образуемого земельного участка	Способ образования земельного участка
:3У1	из земель, находящихся в государственной или муниципальной собственности
:3У2	из земель, находящихся в государственной или муниципальной собственности
:3У3	из земель, находящихся в государственной или муниципальной собственности
:3У4	из земель, находящихся в государственной или муниципальной собственности
:3У5	из земель, находящихся в государственной или муниципальной собственности
:3У6	из земель, находящихся в государственной или муниципальной собственности
:3У7	из земель, находящихся в государственной или муниципальной собственности
:3У8	из земель, находящихся в государственной или муниципальной собственности

Сведения о характеристиках вновь образуемых (включая виды разрешенного использования земельных участков) и ликвидируемых земельных участках представлены в таблице 4.

Сведения о границах вновь образуемых, уточняемых и ликвидируемых земельных участках представлены в таблице 5.

Сведения о границах устанавливаемых красных линиях представлены в таблице 6 (лист 5).

Ведомость образуемых земельных участков

Таблица 4

Условный номер земельного участка	Местоположение	Категория земель	Разрешенное использование	Площадь образуемого земельного участка, м2
:3У1	Российская Федерация, Иркутская область, муниципальное образование «город Усолье-Сибирское», г.Усолье-Сибирское, ул. Снежная, з/у 1	земли населенных пунктов	магазины 4.4.	2004
:3У2	Российская Федерация, Иркутская область, муниципальное образование «город Усолье-Сибирское», г.Усолье-Сибирское, ул. Звездная, з/у 111	земли населенных пунктов	для индивидуального жилищного строительства 2.1.	1000
:3У3	Российская Федерация, Иркутская область, муниципальное образование «город Усолье-Сибирское», г.Усолье-Сибирское, ул. Звездная, з/у 109	земли населенных пунктов	для индивидуального жилищного строительства 2.1.	1000
:3У4	Российская Федерация, Иркутская область, муниципальное образование «город Усолье-Сибирское», г.Усолье-Сибирское, ул. Звездная, з/у 107	земли населенных пунктов	для индивидуального жилищного строительства 2.1.	1000
:3У5	Российская Федерация, Иркутская область, муниципальное образование «город Усолье-Сибирское», г.Усолье-Сибирское, ул. Звездная, з/у 105	земли населенных пунктов	для индивидуального жилищного строительства 2.1.	1000
:3У6	Российская Федерация, Иркутская область, муниципальное образование «город Усолье-Сибирское», г.Усолье-Сибирское, ул. Звездная, з/у 103	земли населенных пунктов	для индивидуального жилищного строительства 2.1.	1000
:3У7	Российская Федерация, Иркутская область, муниципальное образование «город Усолье-Сибирское», г.Усолье-Сибирское, ул. Звездная, з/у 101	земли населенных пунктов	для индивидуального жилищного строительства 2.1.	1000
:3У8	Российская Федерация, Иркутская область, муниципальное образование	земли населенных пунктов	для индивидуального жилищного строительства 2.1.	1000

					03-01-ПЗ.1	Лист
Изм.	Лист	№ докум.	Подпись	Дата		18

	«город Усолье-Сибирское», г. Усолье-Сибирское, ул. Звездная, з/у 99			
:3У9	Российская Федерация, Иркутская область, муниципальное образование «город Усолье-Сибирское», г. Усолье-Сибирское, ул. Звездная, з/у 97	земли населенных пунктов	для индивидуального жилищного строительства 2.1.	1000
:3У10	Российская Федерация, Иркутская область, муниципальное образование «город Усолье-Сибирское», г. Усолье-Сибирское, ул. Звездная, з/у 95	земли населенных пунктов	для индивидуального жилищного строительства 2.1.	1000
:3У11	Российская Федерация, Иркутская область, муниципальное образование «город Усолье-Сибирское», г. Усолье-Сибирское, ул. Звездная, з/у 93	земли населенных пунктов	для индивидуального жилищного строительства 2.1.	1000
:3У12	Российская Федерация, Иркутская область, муниципальное образование «город Усолье-Сибирское», г. Усолье-Сибирское, ул. Звездная, з/у 91	земли населенных пунктов	для индивидуального жилищного строительства 2.1.	1000
:3У13	Российская Федерация, Иркутская область, муниципальное образование «город Усолье-Сибирское», г. Усолье-Сибирское, ул. Звездная, з/у 89	земли населенных пунктов	для индивидуального жилищного строительства 2.1.	1000
:3У14	Российская Федерация, Иркутская область, муниципальное образование «город Усолье-Сибирское», г. Усолье-Сибирское, ул. Звездная, з/у 87	земли населенных пунктов	для индивидуального жилищного строительства 2.1.	1000
:3У15	Российская Федерация, Иркутская область, муниципальное образование «город Усолье-Сибирское», г. Усолье-Сибирское, ул. Звездная, з/у 85	земли населенных пунктов	для индивидуального жилищного строительства 2.1.	1000
:3У16	Российская Федерация, Иркутская область, муниципальное образование «город Усолье-Сибирское», г. Усолье-Сибирское, ул. Звездная, з/у 83	земли населенных пунктов	для индивидуального жилищного строительства 2.1.	1000
:3У17	Российская Федерация, Иркутская область, муниципальное образование «город Усолье-Сибирское», г. Усолье-Сибирское, ул. Звездная, з/у 81	земли населенных пунктов	для индивидуального жилищного строительства 2.1.	1000
:3У18	Российская Федерация, Иркутская область, муниципальное образование «город Усолье-Сибирское»,	земли населенных пунктов	для индивидуального жилищного строительства 2.1.	1000

	г.Усолъе-Сибирское, ул. Звездная, з/у 79			
:3419	Российская Федерация, Иркутская область, муниципальное образование «город Усолъе-Сибирское», г.Усолъе-Сибирское, ул. Звездная, з/у 77	земли населенных пунктов	для индивидуального жилищного строительства 2.1.	1000
:3420	Российская Федерация, Иркутская область, муниципальное образование «город Усолъе-Сибирское», г.Усолъе-Сибирское, ул. Звездная, з/у 75	земли населенных пунктов	для индивидуального жилищного строительства 2.1.	1000
:3421	Российская Федерация, Иркутская область, муниципальное образование «город Усолъе-Сибирское», г.Усолъе-Сибирское, ул. Звездная, з/у 73	земли населенных пунктов	для индивидуального жилищного строительства 2.1.	996
:3422	Российская Федерация, Иркутская область, муниципальное образование «город Усолъе-Сибирское», г.Усолъе-Сибирское, ул. Снежная, з/у 3	земли населенных пунктов	коммунальное обслуживание 3.1.	2013
:3423	Российская Федерация, Иркутская область, муниципальное образование «город Усолъе-Сибирское», г.Усолъе-Сибирское, ул. Земляничная, з/у 112	земли населенных пунктов	для индивидуального жилищного строительства 2.1.	1000
:3424	Российская Федерация, Иркутская область, муниципальное образование «город Усолъе-Сибирское», г.Усолъе-Сибирское, ул. Земляничная, з/у 110	земли населенных пунктов	для индивидуального жилищного строительства 2.1.	1000
:3425	Российская Федерация, Иркутская область, муниципальное образование «город Усолъе-Сибирское», г.Усолъе-Сибирское, ул. Земляничная, з/у 108	земли населенных пунктов	для индивидуального жилищного строительства 2.1.	1000
:3426	Российская Федерация, Иркутская область, муниципальное образование «город Усолъе-Сибирское», г.Усолъе-Сибирское, ул. Земляничная, з/у 106	земли населенных пунктов	для индивидуального жилищного строительства 2.1.	1000
:3427	Российская Федерация, Иркутская область, муниципальное образование «город Усолъе-Сибирское», г.Усолъе-Сибирское, ул. Земляничная, з/у 104	земли населенных пунктов	для индивидуального жилищного строительства 2.1.	1000
:3428	Российская Федерация, Иркутская область, муниципальное образование «город Усолъе-Сибирское», г.Усолъе-Сибирское,	земли населенных пунктов	для индивидуального жилищного строительства 2.1.	1000

	ул. Земляничная, з/у 102			
:3429	Российская Федерация, Иркутская область, муниципальное образование «город Усолье-Сибирское», г.Усолье-Сибирское, ул. Земляничная, з/у 100	земли населенных пунктов	для индивидуального жилищного строительства 2.1.	1000
:3430	Российская Федерация, Иркутская область, муниципальное образование «город Усолье-Сибирское», г.Усолье-Сибирское, ул. Земляничная, з/у 98	земли населенных пунктов	для индивидуального жилищного строительства 2.1.	1000
:3431	Российская Федерация, Иркутская область, муниципальное образование «город Усолье-Сибирское», г.Усолье-Сибирское, ул. Земляничная, з/у 96	земли населенных пунктов	для индивидуального жилищного строительства 2.1.	1000
:3432	Российская Федерация, Иркутская область, муниципальное образование «город Усолье-Сибирское», г.Усолье-Сибирское, ул. Земляничная, з/у 94	земли населенных пунктов	для индивидуального жилищного строительства 2.1.	1000
:3433	Российская Федерация, Иркутская область, муниципальное образование «город Усолье-Сибирское», г.Усолье-Сибирское, ул. Земляничная, з/у 92	земли населенных пунктов	для индивидуального жилищного строительства 2.1.	1000
:3434	Российская Федерация, Иркутская область, муниципальное образование «город Усолье-Сибирское», г.Усолье-Сибирское, ул. Земляничная, з/у 90	земли населенных пунктов	для индивидуального жилищного строительства 2.1.	1000
:3435	Российская Федерация, Иркутская область, муниципальное образование «город Усолье-Сибирское», г.Усолье-Сибирское, ул. Земляничная, з/у 88	земли населенных пунктов	для индивидуального жилищного строительства 2.1.	1000
:3436	Российская Федерация, Иркутская область, муниципальное образование «город Усолье-Сибирское», г.Усолье-Сибирское, ул. Земляничная, з/у 86	земли населенных пунктов	для индивидуального жилищного строительства 2.1.	1000
:3437	Российская Федерация, Иркутская область, муниципальное образование «город Усолье-Сибирское», г.Усолье-Сибирское, ул. Земляничная, з/у 84	земли населенных пунктов	для индивидуального жилищного строительства 2.1.	1000
:3438	Российская Федерация, Иркутская область, муниципальное образование «город Усолье-Сибирское», г.Усолье-Сибирское, ул. Земляничная, з/у 82	земли населенных пунктов	для индивидуального жилищного строительства 2.1.	1000

:3439	Российская Федерация, Иркутская область, муниципальное образование «город Усолье-Сибирское», г.Усолье-Сибирское, ул. Земляничная, з/у 80	земли населенных пунктов	для индивидуального жилищного строительства 2.1.	1000
:3440	Российская Федерация, Иркутская область, муниципальное образование «город Усолье-Сибирское», г.Усолье-Сибирское, ул. Земляничная, з/у 78	земли населенных пунктов	для индивидуального жилищного строительства 2.1.	1000
:3441	Российская Федерация, Иркутская область, муниципальное образование «город Усолье-Сибирское», г.Усолье-Сибирское, ул. Земляничная, з/у 76	земли населенных пунктов	для индивидуального жилищного строительства 2.1.	1000
:3442	Российская Федерация, Иркутская область, муниципальное образование «город Усолье-Сибирское», г.Усолье-Сибирское, ул. Земляничная, з/у 74	земли населенных пунктов	для индивидуального жилищного строительства 2.1.	996
:3443	Российская Федерация, Иркутская область, муниципальное образование «город Усолье-Сибирское», г.Усолье-Сибирское, ул. Снежная, з/у 5	земли населенных пунктов	магазины 4.4.	2005
:3444	Российская Федерация, Иркутская область, муниципальное образование «город Усолье-Сибирское», г.Усолье-Сибирское, ул. Земляничная, з/у 115	земли населенных пунктов	для индивидуального жилищного строительства 2.1.	1000
:3445	Российская Федерация, Иркутская область, муниципальное образование «город Усолье-Сибирское», г.Усолье-Сибирское, ул. Земляничная, з/у 113	земли населенных пунктов	для индивидуального жилищного строительства 2.1.	1000
:3446	Российская Федерация, Иркутская область, муниципальное образование «город Усолье-Сибирское», г.Усолье-Сибирское, ул. Земляничная, з/у 111	земли населенных пунктов	для индивидуального жилищного строительства 2.1.	1000
:3447	Российская Федерация, Иркутская область, муниципальное образование «город Усолье-Сибирское», г.Усолье-Сибирское, ул. Земляничная, з/у 109	земли населенных пунктов	для индивидуального жилищного строительства 2.1.	1000
:3448	Российская Федерация, Иркутская область, муниципальное образование «город Усолье-Сибирское», г.Усолье-Сибирское, ул. Земляничная, з/у 107	земли населенных пунктов	для индивидуального жилищного строительства 2.1.	1000
:3449	Российская Федерация,	земли населенных	для индивидуального	1000

Изм.	Лист	№ докум.	Подпись	Дата
------	------	----------	---------	------

03-01-ПЗ.1

Лист

22

	Иркутская область, муниципальное образование «город Усолье-Сибирское», г.Усолье-Сибирское, ул. Земляничная, з/у 105	пунктов	жилищного строительства 2.1.	
:3450	Российская Федерация, Иркутская область, муниципальное образование «город Усолье-Сибирское», г.Усолье-Сибирское, ул. Земляничная, з/у 103	земли населенных пунктов	для индивидуального жилищного строительства 2.1.	1000
:3451	Российская Федерация, Иркутская область, муниципальное образование «город Усолье-Сибирское», г.Усолье-Сибирское, ул. Земляничная, з/у 101	земли населенных пунктов	для индивидуального жилищного строительства 2.1.	1000
:3452	Российская Федерация, Иркутская область, муниципальное образование «город Усолье-Сибирское», г.Усолье-Сибирское, ул. Земляничная, з/у 99	земли населенных пунктов	для индивидуального жилищного строительства 2.1.	1000
:3453	Российская Федерация, Иркутская область, муниципальное образование «город Усолье-Сибирское», г.Усолье-Сибирское, ул. Земляничная, з/у 97	земли населенных пунктов	для индивидуального жилищного строительства 2.1.	1000
:3454	Российская Федерация, Иркутская область, муниципальное образование «город Усолье-Сибирское», г.Усолье-Сибирское, ул. Земляничная, з/у 95	земли населенных пунктов	для индивидуального жилищного строительства 2.1.	1000
:3455	Российская Федерация, Иркутская область, муниципальное образование «город Усолье-Сибирское», г.Усолье-Сибирское, ул. Земляничная, з/у 93	земли населенных пунктов	для индивидуального жилищного строительства 2.1.	1000
:3456	Российская Федерация, Иркутская область, муниципальное образование «город Усолье-Сибирское», г.Усолье-Сибирское, ул. Земляничная, з/у 91	земли населенных пунктов	для индивидуального жилищного строительства 2.1.	1000
:3457	Российская Федерация, Иркутская область, муниципальное образование «город Усолье-Сибирское», г.Усолье-Сибирское, ул. Земляничная, з/у 89	земли населенных пунктов	для индивидуального жилищного строительства 2.1.	1000
:3458	Российская Федерация, Иркутская область, муниципальное образование «город Усолье-Сибирское», г.Усолье-Сибирское, ул. Земляничная, з/у 87	земли населенных пунктов	для индивидуального жилищного строительства 2.1.	1000
:3459	Российская Федерация, Иркутская область,	земли населенных пунктов	для индивидуального жилищного	1000

	муниципальное образование «город Усолье-Сибирское», г.Усолье-Сибирское, ул. Земляничная, з/у 85		строительства 2.1.	
:3460	Российская Федерация, Иркутская область, муниципальное образование «город Усолье-Сибирское», г.Усолье-Сибирское, ул. Земляничная, з/у 83	земли населенных пунктов	для индивидуального жилищного строительства 2.1.	1000
:3461	Российская Федерация, Иркутская область, муниципальное образование «город Усолье-Сибирское», г.Усолье-Сибирское, ул. Земляничная, з/у 81	земли населенных пунктов	для индивидуального жилищного строительства 2.1.	1000
:3462	Российская Федерация, Иркутская область, муниципальное образование «город Усолье-Сибирское», г.Усолье-Сибирское, ул. Земляничная, з/у 79	земли населенных пунктов	для индивидуального жилищного строительства 2.1.	1000
:3463	Российская Федерация, Иркутская область, муниципальное образование «город Усолье-Сибирское», г.Усолье-Сибирское, ул. Земляничная, з/у 77	земли населенных пунктов	для индивидуального жилищного строительства 2.1.	996
:3464	Российская Федерация, Иркутская область, муниципальное образование «город Усолье-Сибирское», г.Усолье-Сибирское, ул. Снежная, з/у 7	земли населенных пунктов	магазины 4.4.	2013
:3465	Российская Федерация, Иркутская область, муниципальное образование «город Усолье-Сибирское», г.Усолье-Сибирское, ул. Изумрудная, з/у 120	земли населенных пунктов	для индивидуального жилищного строительства 2.1.	1000
:3466	Российская Федерация, Иркутская область, муниципальное образование «город Усолье-Сибирское», г.Усолье-Сибирское, ул. Изумрудная, з/у 118	земли населенных пунктов	для индивидуального жилищного строительства 2.1.	1000
:3467	Российская Федерация, Иркутская область, муниципальное образование «город Усолье-Сибирское», г.Усолье-Сибирское, ул. Изумрудная, з/у 116	земли населенных пунктов	для индивидуального жилищного строительства 2.1.	1000
:3468	Российская Федерация, Иркутская область, муниципальное образование «город Усолье-Сибирское», г.Усолье-Сибирское, ул. Изумрудная, з/у 114	земли населенных пунктов	для индивидуального жилищного строительства 2.1.	1000
:3469	Российская Федерация, Иркутская область, муниципальное образование	земли населенных пунктов	для индивидуального жилищного строительства 2.1.	1000

	«город Усолье-Сибирское», г.Усолье-Сибирское, ул. Изумрудная, з/ц 112			
:3470	Российская Федерация, Иркутская область, муниципальное образование «город Усолье-Сибирское», г.Усолье-Сибирское, ул. Изумрудная, з/ц 110	земли населенных пунктов	для индивидуального жилищного строительства 2.1.	1000
:3471	Российская Федерация, Иркутская область, муниципальное образование «город Усолье-Сибирское», г.Усолье-Сибирское, ул. Изумрудная, з/ц 108	земли населенных пунктов	для индивидуального жилищного строительства 2.1.	1000
:3472	Российская Федерация, Иркутская область, муниципальное образование «город Усолье-Сибирское», г.Усолье-Сибирское, ул. Изумрудная, з/ц 106	земли населенных пунктов	для индивидуального жилищного строительства 2.1.	1000
:3473	Российская Федерация, Иркутская область, муниципальное образование «город Усолье-Сибирское», г.Усолье-Сибирское, ул. Изумрудная, з/ц 104	земли населенных пунктов	для индивидуального жилищного строительства 2.1.	1000
:3474	Российская Федерация, Иркутская область, муниципальное образование «город Усолье-Сибирское», г.Усолье-Сибирское, ул. Изумрудная, з/ц 102	земли населенных пунктов	для индивидуального жилищного строительства 2.1.	1000
:3475	Российская Федерация, Иркутская область, муниципальное образование «город Усолье-Сибирское», г.Усолье-Сибирское, ул. Изумрудная, з/ц 100	земли населенных пунктов	для индивидуального жилищного строительства 2.1.	1000
:3476	Российская Федерация, Иркутская область, муниципальное образование «город Усолье-Сибирское», г.Усолье-Сибирское, ул. Изумрудная, з/ц 98	земли населенных пунктов	для индивидуального жилищного строительства 2.1.	1000
:3477	Российская Федерация, Иркутская область, муниципальное образование «город Усолье-Сибирское», г.Усолье-Сибирское, ул. Изумрудная, з/ц 96	земли населенных пунктов	для индивидуального жилищного строительства 2.1.	1000
:3478	Российская Федерация, Иркутская область, муниципальное образование «город Усолье-Сибирское», г.Усолье-Сибирское, ул. Изумрудная, з/ц 94	земли населенных пунктов	для индивидуального жилищного строительства 2.1.	1000
:3479	Российская Федерация, Иркутская область, муниципальное образование «город Усолье-Сибирское»,	земли населенных пунктов	для индивидуального жилищного строительства 2.1.	1000

	г.Усолье-Сибирское, ул. Изумрудная, з/у 92			
:3480	Российская Федерация, Иркутская область, муниципальное образование «город Усолье-Сибирское», г.Усолье-Сибирское, ул. Изумрудная, з/у 90	земли населенных пунктов	для индивидуального жилищного строительства 2.1.	1000
:3481	Российская Федерация, Иркутская область, муниципальное образование «город Усолье-Сибирское», г.Усолье-Сибирское, ул. Изумрудная, з/у 88	земли населенных пунктов	для индивидуального жилищного строительства 2.1.	1000
:3482	Российская Федерация, Иркутская область, муниципальное образование «город Усолье-Сибирское», г.Усолье-Сибирское, ул. Изумрудная, з/у 86	земли населенных пунктов	для индивидуального жилищного строительства 2.1.	1000
:3483	Российская Федерация, Иркутская область, муниципальное образование «город Усолье-Сибирское», г.Усолье-Сибирское, ул. Изумрудная, з/у 84	земли населенных пунктов	для индивидуального жилищного строительства 2.1.	1000
:3484	Российская Федерация, Иркутская область, муниципальное образование «город Усолье-Сибирское», г.Усолье-Сибирское, ул. Изумрудная, з/у 82	земли населенных пунктов	для индивидуального жилищного строительства 2.1.	987
:3485	Российская Федерация, Иркутская область, муниципальное образование «город Усолье-Сибирское», г.Усолье-Сибирское, ул. Снежная, з/у 9	земли населенных пунктов	магазины 4.4.	2016
:3486	Российская Федерация, Иркутская область, муниципальное образование «город Усолье-Сибирское», г.Усолье-Сибирское, ул. Изумрудная, з/у 119	земли населенных пунктов	для индивидуального жилищного строительства 2.1.	1000
:3487	Российская Федерация, Иркутская область, муниципальное образование «город Усолье-Сибирское», г.Усолье-Сибирское, ул. Изумрудная, з/у 117	земли населенных пунктов	для индивидуального жилищного строительства 2.1.	1000
:3488	Российская Федерация, Иркутская область, муниципальное образование «город Усолье-Сибирское», г.Усолье-Сибирское, ул. Изумрудная, з/у 115	земли населенных пунктов	для индивидуального жилищного строительства 2.1.	1000
:3489	Российская Федерация, Иркутская область, муниципальное образование «город Усолье-Сибирское», г.Усолье-Сибирское,	земли населенных пунктов	для индивидуального жилищного строительства 2.1.	1000

	ул. Изумрудная, з/ц 113			
:3490	Российская Федерация, Иркутская область, муниципальное образование «город Усолье-Сибирское», г.Усолье-Сибирское, ул. Изумрудная, з/ц 111	земли населенных пунктов	для индивидуального жилищного строительства 2.1.	1000
:3491	Российская Федерация, Иркутская область, муниципальное образование «город Усолье-Сибирское», г.Усолье-Сибирское, ул. Изумрудная, з/ц 109	земли населенных пунктов	для индивидуального жилищного строительства 2.1.	1000
:3492	Российская Федерация, Иркутская область, муниципальное образование «город Усолье-Сибирское», г.Усолье-Сибирское, ул. Изумрудная, з/ц 107	земли населенных пунктов	для индивидуального жилищного строительства 2.1.	1000
:3493	Российская Федерация, Иркутская область, муниципальное образование «город Усолье-Сибирское», г.Усолье-Сибирское, ул. Изумрудная, з/ц 105	земли населенных пунктов	для индивидуального жилищного строительства 2.1.	1000
:3494	Российская Федерация, Иркутская область, муниципальное образование «город Усолье-Сибирское», г.Усолье-Сибирское, ул. Изумрудная, з/ц 103	земли населенных пунктов	для индивидуального жилищного строительства 2.1.	1000
:3495	Российская Федерация, Иркутская область, муниципальное образование «город Усолье-Сибирское», г.Усолье-Сибирское, ул. Изумрудная, з/ц 101	земли населенных пунктов	для индивидуального жилищного строительства 2.1.	1000
:3496	Российская Федерация, Иркутская область, муниципальное образование «город Усолье-Сибирское», г.Усолье-Сибирское, ул. Изумрудная, з/ц 99	земли населенных пунктов	для индивидуального жилищного строительства 2.1.	1000
:3497	Российская Федерация, Иркутская область, муниципальное образование «город Усолье-Сибирское», г.Усолье-Сибирское, ул. Изумрудная, з/ц 97	земли населенных пунктов	для индивидуального жилищного строительства 2.1.	1000
:3498	Российская Федерация, Иркутская область, муниципальное образование «город Усолье-Сибирское», г.Усолье-Сибирское, ул. Изумрудная, з/ц 95	земли населенных пунктов	для индивидуального жилищного строительства 2.1.	1000
:3499	Российская Федерация, Иркутская область, муниципальное образование «город Усолье-Сибирское», г.Усолье-Сибирское, ул. Изумрудная, з/ц 93	земли населенных пунктов	для индивидуального жилищного строительства 2.1.	1000

:ЗУ100	Российская Федерация, Иркутская область, муниципальное образование «город Усолье-Сибирское», г.Усолье-Сибирское, ул. Изумрудная, з/у 91	земли населенных пунктов	для индивидуального жилищного строительства 2.1.	1000
:ЗУ101	Российская Федерация, Иркутская область, муниципальное образование «город Усолье-Сибирское», г.Усолье-Сибирское, ул. Изумрудная, з/у 89	земли населенных пунктов	для индивидуального жилищного строительства 2.1.	1000
:ЗУ102	Российская Федерация, Иркутская область, муниципальное образование «город Усолье-Сибирское», г.Усолье-Сибирское, ул. Изумрудная, з/у 87	земли населенных пунктов	для индивидуального жилищного строительства 2.1.	1000
:ЗУ103	Российская Федерация, Иркутская область, муниципальное образование «город Усолье-Сибирское», г.Усолье-Сибирское, ул. Изумрудная, з/у 85	земли населенных пунктов	для индивидуального жилищного строительства 2.1.	1000
:ЗУ104	Российская Федерация, Иркутская область, муниципальное образование «город Усолье-Сибирское», г.Усолье-Сибирское, ул. Изумрудная, з/у 83	земли населенных пунктов	для индивидуального жилищного строительства 2.1.	1000
:ЗУ105	Российская Федерация, Иркутская область, муниципальное образование «город Усолье-Сибирское», г.Усолье-Сибирское, ул. Изумрудная, з/у 81	земли населенных пунктов	для индивидуального жилищного строительства 2.1.	996
:ЗУ106	Российская Федерация, Иркутская область, муниципальное образование «город Усолье-Сибирское», г.Усолье-Сибирское, ул. Снежная, з/у 11	земли населенных пунктов	коммунальное обслуживание 3.1.	2013
:ЗУ107	Российская Федерация, Иркутская область, муниципальное образование «город Усолье-Сибирское», г.Усолье-Сибирское, ул. Кедровая, з/у 124	земли населенных пунктов	для индивидуального жилищного строительства 2.1.	1000
:ЗУ108	Российская Федерация, Иркутская область, муниципальное образование «город Усолье-Сибирское», г.Усолье-Сибирское, ул. Кедровая, з/у 122	земли населенных пунктов	для индивидуального жилищного строительства 2.1.	1000
:ЗУ109	Российская Федерация, Иркутская область, муниципальное образование «город Усолье-Сибирское», г.Усолье-Сибирское, ул. Кедровая, з/у 120	земли населенных пунктов	для индивидуального жилищного строительства 2.1.	1000
:ЗУ110	Российская Федерация,	земли населенных	для индивидуального	1000

	Иркутская область, муниципальное образование «город Усолье-Сибирское», г.Усолье-Сибирское, ул. Кедровая, з/у 118	пунктов	жилищного строительства 2.1.	
:ЗУ111	Российская Федерация, Иркутская область, муниципальное образование «город Усолье-Сибирское», г.Усолье-Сибирское, ул. Кедровая, з/у 116	земли населенных пунктов	для индивидуального жилищного строительства 2.1.	1000
:ЗУ112	Российская Федерация, Иркутская область, муниципальное образование «город Усолье-Сибирское», г.Усолье-Сибирское, ул. Кедровая, з/у 114	земли населенных пунктов	для индивидуального жилищного строительства 2.1.	1000
:ЗУ113	Российская Федерация, Иркутская область, муниципальное образование «город Усолье-Сибирское», г.Усолье-Сибирское, ул. Кедровая, з/у 112	земли населенных пунктов	для индивидуального жилищного строительства 2.1.	1000
:ЗУ114	Российская Федерация, Иркутская область, муниципальное образование «город Усолье-Сибирское», г.Усолье-Сибирское, ул. Кедровая, з/у 110	земли населенных пунктов	для индивидуального жилищного строительства 2.1.	1000
:ЗУ115	Российская Федерация, Иркутская область, муниципальное образование «город Усолье-Сибирское», г.Усолье-Сибирское, ул. Кедровая, з/у 108	земли населенных пунктов	для индивидуального жилищного строительства 2.1.	1000
:ЗУ116	Российская Федерация, Иркутская область, муниципальное образование «город Усолье-Сибирское», г.Усолье-Сибирское, ул. Кедровая, з/у 106	земли населенных пунктов	для индивидуального жилищного строительства 2.1.	1000
:ЗУ117	Российская Федерация, Иркутская область, муниципальное образование «город Усолье-Сибирское», г.Усолье-Сибирское, ул. Кедровая, з/у 104	земли населенных пунктов	для индивидуального жилищного строительства 2.1.	1000
:ЗУ118	Российская Федерация, Иркутская область, муниципальное образование «город Усолье-Сибирское», г.Усолье-Сибирское, ул. Кедровая, з/у 102	земли населенных пунктов	для индивидуального жилищного строительства 2.1.	1000
:ЗУ119	Российская Федерация, Иркутская область, муниципальное образование «город Усолье-Сибирское», г.Усолье-Сибирское, ул. Кедровая, з/у 100	земли населенных пунктов	для индивидуального жилищного строительства 2.1.	1000
:ЗУ120	Российская Федерация, Иркутская область,	земли населенных пунктов	для индивидуального жилищного	1000

	муниципальное образование «город Усолье-Сибирское», г. Усолье-Сибирское, ул. Кедровая, з/у 98		строительства 2.1.	
:3У121	Российская Федерация, Иркутская область, муниципальное образование «город Усолье-Сибирское», г. Усолье-Сибирское, ул. Кедровая, з/у 96	земли населенных пунктов	для индивидуального жилищного строительства 2.1.	1000
:3У122	Российская Федерация, Иркутская область, муниципальное образование «город Усолье-Сибирское», г. Усолье-Сибирское, ул. Кедровая, з/у 94	земли населенных пунктов	для индивидуального жилищного строительства 2.1.	1000
:3У123	Российская Федерация, Иркутская область, муниципальное образование «город Усолье-Сибирское», г. Усолье-Сибирское, ул. Кедровая, з/у 92	земли населенных пунктов	для индивидуального жилищного строительства 2.1.	1000
:3У124	Российская Федерация, Иркутская область, муниципальное образование «город Усолье-Сибирское», г. Усолье-Сибирское, ул. Кедровая, з/у 90	земли населенных пунктов	для индивидуального жилищного строительства 2.1.	1000
:3У125	Российская Федерация, Иркутская область, муниципальное образование «город Усолье-Сибирское», г. Усолье-Сибирское, ул. Кедровая, з/у 88	земли населенных пунктов	для индивидуального жилищного строительства 2.1.	1000
:3У126	Российская Федерация, Иркутская область, муниципальное образование «город Усолье-Сибирское», г. Усолье-Сибирское, ул. Кедровая, з/у 86	земли населенных пунктов	для индивидуального жилищного строительства 2.1.	1000
:3У127	Российская Федерация, Иркутская область, муниципальное образование «город Усолье-Сибирское», г. Усолье-Сибирское, ул. Снежная, з/у 13	земли населенных пунктов	магазины 4.4.	2004
:3У128	Российская Федерация, Иркутская область, муниципальное образование «город Усолье-Сибирское», г. Усолье-Сибирское, ул. Кедровая, з/у 127	земли населенных пунктов	для индивидуального жилищного строительства 2.1.	1000
:3У129	Российская Федерация, Иркутская область, муниципальное образование «город Усолье-Сибирское», г. Усолье-Сибирское, ул. Кедровая, з/у 125	земли населенных пунктов	для индивидуального жилищного строительства 2.1.	1000
:3У130	Российская Федерация, Иркутская область, муниципальное образование	земли населенных пунктов	для индивидуального жилищного строительства 2.1.	1000

	«город Усолье-Сибирское», г.Усолье-Сибирское, ул. Кедровая, з/у 123			
:34131	Российская Федерация, Иркутская область, муниципальное образование «город Усолье-Сибирское», г.Усолье-Сибирское, ул. Кедровая, з/у 121	земли населенных пунктов	для индивидуального жилищного строительства 2.1.	1000
:34132	Российская Федерация, Иркутская область, муниципальное образование «город Усолье-Сибирское», г.Усолье-Сибирское, ул. Кедровая, з/у 119	земли населенных пунктов	для индивидуального жилищного строительства 2.1.	1000
:34133	Российская Федерация, Иркутская область, муниципальное образование «город Усолье-Сибирское», г.Усолье-Сибирское, ул. Кедровая, з/у 117	земли населенных пунктов	для индивидуального жилищного строительства 2.1.	1000
:34134	Российская Федерация, Иркутская область, муниципальное образование «город Усолье-Сибирское», г.Усолье-Сибирское, ул. Кедровая, з/у 115	земли населенных пунктов	для индивидуального жилищного строительства 2.1.	1000
:34135	Российская Федерация, Иркутская область, муниципальное образование «город Усолье-Сибирское», г.Усолье-Сибирское, ул. Кедровая, з/у 113	земли населенных пунктов	для индивидуального жилищного строительства 2.1.	1000
:34136	Российская Федерация, Иркутская область, муниципальное образование «город Усолье-Сибирское», г.Усолье-Сибирское, ул. Кедровая, з/у 111	земли населенных пунктов	для индивидуального жилищного строительства 2.1.	1000
:34137	Российская Федерация, Иркутская область, муниципальное образование «город Усолье-Сибирское», г.Усолье-Сибирское, ул. Кедровая, з/у 109	земли населенных пунктов	для индивидуального жилищного строительства 2.1.	1000
:34138	Российская Федерация, Иркутская область, муниципальное образование «город Усолье-Сибирское», г.Усолье-Сибирское, ул. Кедровая, з/у 107	земли населенных пунктов	для индивидуального жилищного строительства 2.1.	1000
:34139	Российская Федерация, Иркутская область, муниципальное образование «город Усолье-Сибирское», г.Усолье-Сибирское, ул. Кедровая, з/у 105	земли населенных пунктов	для индивидуального жилищного строительства 2.1.	1000
:34140	Российская Федерация, Иркутская область, муниципальное образование «город Усолье-Сибирское»,	земли населенных пунктов	для индивидуального жилищного строительства 2.1.	1000

					03-01-ПЗ.1	Лист
						31
Изм.	Лист	№ докум.	Подпись	Дата		

	г.Усолъе-Сибирское, ул. Кедровая, з/у 103			
:3У141	Российская Федерация, Иркутская область, муниципальное образование «город Усолъе-Сибирское», г.Усолъе-Сибирское, ул. Кедровая, з/у 101	земли населенных пунктов	для индивидуального жилищного строительства 2.1.	1000
:3У142	Российская Федерация, Иркутская область, муниципальное образование «город Усолъе-Сибирское», г.Усолъе-Сибирское, ул. Кедровая, з/у 99	земли населенных пунктов	для индивидуального жилищного строительства 2.1.	1000
:3У143	Российская Федерация, Иркутская область, муниципальное образование «город Усолъе-Сибирское», г.Усолъе-Сибирское, ул. Кедровая, з/у 97	земли населенных пунктов	для индивидуального жилищного строительства 2.1.	1000
:3У144	Российская Федерация, Иркутская область, муниципальное образование «город Усолъе-Сибирское», г.Усолъе-Сибирское, ул. Кедровая, з/у 95	земли населенных пунктов	для индивидуального жилищного строительства 2.1.	1000
:3У145	Российская Федерация, Иркутская область, муниципальное образование «город Усолъе-Сибирское», г.Усолъе-Сибирское, ул. Кедровая, з/у 93	земли населенных пунктов	для индивидуального жилищного строительства 2.1.	1000
:3У146	Российская Федерация, Иркутская область, муниципальное образование «город Усолъе-Сибирское», г.Усолъе-Сибирское, ул. Кедровая, з/у 91	земли населенных пунктов	для индивидуального жилищного строительства 2.1.	1000
:3У147	Российская Федерация, Иркутская область, муниципальное образование «город Усолъе-Сибирское», г.Усолъе-Сибирское, ул. Кедровая, з/у 89	земли населенных пунктов	для индивидуального жилищного строительства 2.1.	1000
:3У148	Российская Федерация, Иркутская область, муниципальное образование «город Усолъе-Сибирское», г.Усолъе-Сибирское, ул. Снежная, з/у 15	земли населенных пунктов	магазины 4.4.	2012
:3У149	Российская Федерация, Иркутская область, муниципальное образование «город Усолъе-Сибирское», г.Усолъе-Сибирское, ул. Молодежная, з/у 132	земли населенных пунктов	для индивидуального жилищного строительства 2.1.	1000
:3У150	Российская Федерация, Иркутская область, муниципальное образование «город Усолъе-Сибирское», г.Усолъе-Сибирское,	земли населенных пунктов	для индивидуального жилищного строительства 2.1.	1000

	ул. Молодежная, з/у 130			
:34151	Российская Федерация, Иркутская область, муниципальное образование «город Усолье-Сибирское», г.Усолье-Сибирское, ул. Молодежная, з/у 128	земли населенных пунктов	для индивидуального жилищного строительства 2.1.	1000
:34152	Российская Федерация, Иркутская область, муниципальное образование «город Усолье-Сибирское», г.Усолье-Сибирское, ул. Молодежная, з/у 126	земли населенных пунктов	для индивидуального жилищного строительства 2.1.	1000
:34153	Российская Федерация, Иркутская область, муниципальное образование «город Усолье-Сибирское», г.Усолье-Сибирское, ул. Молодежная, з/у 124	земли населенных пунктов	для индивидуального жилищного строительства 2.1.	1000
:34154	Российская Федерация, Иркутская область, муниципальное образование «город Усолье-Сибирское», г.Усолье-Сибирское, ул. Молодежная, з/у 122	земли населенных пунктов	для индивидуального жилищного строительства 2.1.	1000
:34155	Российская Федерация, Иркутская область, муниципальное образование «город Усолье-Сибирское», г.Усолье-Сибирское, ул. Молодежная, з/у 120	земли населенных пунктов	для индивидуального жилищного строительства 2.1.	1000
:34156	Российская Федерация, Иркутская область, муниципальное образование «город Усолье-Сибирское», г.Усолье-Сибирское, ул. Молодежная, з/у 118	земли населенных пунктов	для индивидуального жилищного строительства 2.1.	1000
:34157	Российская Федерация, Иркутская область, муниципальное образование «город Усолье-Сибирское», г.Усолье-Сибирское, ул. Молодежная, з/у 116	земли населенных пунктов	для индивидуального жилищного строительства 2.1.	1000
:34158	Российская Федерация, Иркутская область, муниципальное образование «город Усолье-Сибирское», г.Усолье-Сибирское, ул. Молодежная, з/у 114	земли населенных пунктов	для индивидуального жилищного строительства 2.1.	1000
:34159	Российская Федерация, Иркутская область, муниципальное образование «город Усолье-Сибирское», г.Усолье-Сибирское, ул. Молодежная, з/у 112	земли населенных пунктов	для индивидуального жилищного строительства 2.1.	1000
:34160	Российская Федерация, Иркутская область, муниципальное образование «город Усолье-Сибирское», г.Усолье-Сибирское, ул. Молодежная, з/у 110	земли населенных пунктов	для индивидуального жилищного строительства 2.1.	1000

						03-01-ПЗ.1	Лист
Изм.	Лист	№ докум.	Подпись	Дата			33

:3У161	Российская Федерация, Иркутская область, муниципальное образование «город Усолье-Сибирское», г.Усолье-Сибирское, ул. Молодежная, з/у 108	земли населенных пунктов	для индивидуального жилищного строительства 2.1.	1000
:3У162	Российская Федерация, Иркутская область, муниципальное образование «город Усолье-Сибирское», г.Усолье-Сибирское, ул. Молодежная, з/у 106	земли населенных пунктов	для индивидуального жилищного строительства 2.1.	1000
:3У163	Российская Федерация, Иркутская область, муниципальное образование «город Усолье-Сибирское», г.Усолье-Сибирское, ул. Молодежная, з/у 104	земли населенных пунктов	для индивидуального жилищного строительства 2.1.	1000
:3У164	Российская Федерация, Иркутская область, муниципальное образование «город Усолье-Сибирское», г.Усолье-Сибирское, ул. Молодежная, з/у 102	земли населенных пунктов	для индивидуального жилищного строительства 2.1.	1000
:3У165	Российская Федерация, Иркутская область, муниципальное образование «город Усолье-Сибирское», г.Усолье-Сибирское, ул. Молодежная, з/у 100	земли населенных пунктов	для индивидуального жилищного строительства 2.1.	1000
:3У166	Российская Федерация, Иркутская область, муниципальное образование «город Усолье-Сибирское», г.Усолье-Сибирское, ул. Молодежная, з/у 98	земли населенных пунктов	для индивидуального жилищного строительства 2.1.	1000
:3У167	Российская Федерация, Иркутская область, муниципальное образование «город Усолье-Сибирское», г.Усолье-Сибирское, ул. Молодежная, з/у 96	земли населенных пунктов	для индивидуального жилищного строительства 2.1.	1000
:3У168	Российская Федерация, Иркутская область, муниципальное образование «город Усолье-Сибирское», г.Усолье-Сибирское, ул. Молодежная, з/у 94	земли населенных пунктов	для индивидуального жилищного строительства 2.1.	988
:3У169	Российская Федерация, Иркутская область, муниципальное образование «город Усолье-Сибирское», г.Усолье-Сибирское, ул. Снежная, з/у 17	земли населенных пунктов	магазины 4.4.	2005
:3У170	Российская Федерация, Иркутская область, муниципальное образование «город Усолье-Сибирское», г.Усолье-Сибирское, ул. Молодежная, з/у 39	земли населенных пунктов	для индивидуального жилищного строительства 2.1.	1000
:3У171	Российская Федерация,	земли населенных	для индивидуального	1000

				03-01-ПЗ.1		Лист
						34
Изм.	Лист	№ докум.	Подпись	Дата		

	Иркутская область, муниципальное образование «город Усолъе-Сибирское», г. Усолъе-Сибирское, ул. Молодежная, з/у 37	пунктов	жилищного строительства 2.1.	
:34172	Российская Федерация, Иркутская область, муниципальное образование «город Усолъе-Сибирское», г. Усолъе-Сибирское, ул. Молодежная, з/у 35	земли населенных пунктов	для индивидуального жилищного строительства 2.1.	1000
:34173	Российская Федерация, Иркутская область, муниципальное образование «город Усолъе-Сибирское», г. Усолъе-Сибирское, ул. Молодежная, з/у 33	земли населенных пунктов	для индивидуального жилищного строительства 2.1.	1000
:34174	Российская Федерация, Иркутская область, муниципальное образование «город Усолъе-Сибирское», г. Усолъе-Сибирское, ул. Молодежная, з/у 31	земли населенных пунктов	для индивидуального жилищного строительства 2.1.	1000
:34175	Российская Федерация, Иркутская область, муниципальное образование «город Усолъе-Сибирское», г. Усолъе-Сибирское, ул. Молодежная, з/у 29	земли населенных пунктов	для индивидуального жилищного строительства 2.1.	1000
:34176	Российская Федерация, Иркутская область, муниципальное образование «город Усолъе-Сибирское», г. Усолъе-Сибирское, ул. Молодежная, з/у 27	земли населенных пунктов	для индивидуального жилищного строительства 2.1.	1000
:34177	Российская Федерация, Иркутская область, муниципальное образование «город Усолъе-Сибирское», г. Усолъе-Сибирское, ул. Молодежная, з/у 25	земли населенных пунктов	для индивидуального жилищного строительства 2.1.	1000
:34178	Российская Федерация, Иркутская область, муниципальное образование «город Усолъе-Сибирское», г. Усолъе-Сибирское, ул. Молодежная, з/у 23	земли населенных пунктов	для индивидуального жилищного строительства 2.1.	1000
:34179	Российская Федерация, Иркутская область, муниципальное образование «город Усолъе-Сибирское», г. Усолъе-Сибирское, ул. Молодежная, з/у 21	земли населенных пунктов	для индивидуального жилищного строительства 2.1.	1000
:34180	Российская Федерация, Иркутская область, муниципальное образование «город Усолъе-Сибирское», г. Усолъе-Сибирское, ул. Молодежная, з/у 19	земли населенных пунктов	для индивидуального жилищного строительства 2.1.	1000
:34181	Российская Федерация, Иркутская область,	земли населенных пунктов	для индивидуального жилищного	1000

	муниципальное образование «город Усолье-Сибирское», г.Усолье-Сибирское, ул. Молодежная, з/у 17		строительства 2.1.	
:3У182	Российская Федерация, Иркутская область, муниципальное образование «город Усолье-Сибирское», г.Усолье-Сибирское, ул. Молодежная, з/у 15	земли населенных пунктов	для индивидуального жилищного строительства 2.1.	1000
:3У183	Российская Федерация, Иркутская область, муниципальное образование «город Усолье-Сибирское», г.Усолье-Сибирское, ул. Молодежная, з/у 13	земли населенных пунктов	для индивидуального жилищного строительства 2.1.	1000
:3У184	Российская Федерация, Иркутская область, муниципальное образование «город Усолье-Сибирское», г.Усолье-Сибирское, ул. Молодежная, з/у 11	земли населенных пунктов	для индивидуального жилищного строительства 2.1.	1000
:3У185	Российская Федерация, Иркутская область, муниципальное образование «город Усолье-Сибирское», г.Усолье-Сибирское, ул. Молодежная, з/у 9	земли населенных пунктов	для индивидуального жилищного строительства 2.1.	1000
:3У186	Российская Федерация, Иркутская область, муниципальное образование «город Усолье-Сибирское», г.Усолье-Сибирское, ул. Молодежная, з/у 7	земли населенных пунктов	для индивидуального жилищного строительства 2.1.	1000
:3У187	Российская Федерация, Иркутская область, муниципальное образование «город Усолье-Сибирское», г.Усолье-Сибирское, ул. Молодежная, з/у 5	земли населенных пунктов	для индивидуального жилищного строительства 2.1.	1000
:3У188	Российская Федерация, Иркутская область, муниципальное образование «город Усолье-Сибирское», г.Усолье-Сибирское, ул. Молодежная, з/у 3	земли населенных пунктов	для индивидуального жилищного строительства 2.1.	1000
:3У189	Российская Федерация, Иркутская область, муниципальное образование «город Усолье-Сибирское», г.Усолье-Сибирское, ул. Молодежная, з/у 1	земли населенных пунктов	для индивидуального жилищного строительства 2.1.	996
:3У190	Российская Федерация, Иркутская область, муниципальное образование «город Усолье-Сибирское», г.Усолье-Сибирское, ул. Снежная, з/у 19	земли населенных пунктов	для индивидуального жилищного строительства 2.1.	2013
:3У191	Российская Федерация, Иркутская область, муниципальное образование	земли населенных пунктов	коммунальное обслуживание 3.1.	1000

						03-01-ПЗ.1	Лист
Изм.	Лист	№ докум.	Подпись	Дата			36

	«город Усолъе-Сибирское», г.Усолъе-Сибирское, ул. Радужная, з/у 40			
:3У192	Российская Федерация, Иркутская область, муниципальное образование «город Усолъе-Сибирское», г.Усолъе-Сибирское, ул. Радужная, з/у 38	земли населенных пунктов	для индивидуального жилищного строительства 2.1.	1000
:3У193	Российская Федерация, Иркутская область, муниципальное образование «город Усолъе-Сибирское», г.Усолъе-Сибирское, ул. Радужная, з/у 36	земли населенных пунктов	для индивидуального жилищного строительства 2.1.	1000
:3У194	Российская Федерация, Иркутская область, муниципальное образование «город Усолъе-Сибирское», г.Усолъе-Сибирское, ул. Радужная, з/у 34	земли населенных пунктов	для индивидуального жилищного строительства 2.1.	1000
:3У195	Российская Федерация, Иркутская область, муниципальное образование «город Усолъе-Сибирское», г.Усолъе-Сибирское, ул. Радужная, з/у 32	земли населенных пунктов	для индивидуального жилищного строительства 2.1.	1000
:3У196	Российская Федерация, Иркутская область, муниципальное образование «город Усолъе-Сибирское», г.Усолъе-Сибирское, ул. Радужная, з/у 30	земли населенных пунктов	для индивидуального жилищного строительства 2.1.	1000
:3У197	Российская Федерация, Иркутская область, муниципальное образование «город Усолъе-Сибирское», г.Усолъе-Сибирское, ул. Радужная, з/у 28	земли населенных пунктов	для индивидуального жилищного строительства 2.1.	1000
:3У198	Российская Федерация, Иркутская область, муниципальное образование «город Усолъе-Сибирское», г.Усолъе-Сибирское, ул. Радужная, з/у 26	земли населенных пунктов	для индивидуального жилищного строительства 2.1.	1000
:3У199	Российская Федерация, Иркутская область, муниципальное образование «город Усолъе-Сибирское», г.Усолъе-Сибирское, ул. Радужная, з/у 24	земли населенных пунктов	для индивидуального жилищного строительства 2.1.	1000
:3У200	Российская Федерация, Иркутская область, муниципальное образование «город Усолъе-Сибирское», г.Усолъе-Сибирское, ул. Радужная, з/у 22	земли населенных пунктов	для индивидуального жилищного строительства 2.1.	1000
:3У201	Российская Федерация, Иркутская область, муниципальное образование «город Усолъе-Сибирское»,	земли населенных пунктов	для индивидуального жилищного строительства 2.1.	1000

												Лист
												37
Изм.	Лист	№ докум.	Подпись	Дата								

03-01-П3.1

	г.Усолъе-Сибирское, ул. Радужная, з/у 20			
:34202	Российская Федерация, Иркутская область, муниципальное образование «город Усолъе-Сибирское», г.Усолъе-Сибирское, ул. Радужная, з/у 18	земли населенных пунктов	для индивидуального жилищного строительства 2.1.	1000
:34203	Российская Федерация, Иркутская область, муниципальное образование «город Усолъе-Сибирское», г.Усолъе-Сибирское, ул. Радужная, з/у 16	земли населенных пунктов	для индивидуального жилищного строительства 2.1.	1000
:34204	Российская Федерация, Иркутская область, муниципальное образование «город Усолъе-Сибирское», г.Усолъе-Сибирское, ул. Радужная, з/у 14	земли населенных пунктов	для индивидуального жилищного строительства 2.1.	1000
:34205	Российская Федерация, Иркутская область, муниципальное образование «город Усолъе-Сибирское», г.Усолъе-Сибирское, ул. Радужная, з/у 12	земли населенных пунктов	для индивидуального жилищного строительства 2.1.	1000
:34206	Российская Федерация, Иркутская область, муниципальное образование «город Усолъе-Сибирское», г.Усолъе-Сибирское, ул. Радужная, з/у 10	земли населенных пунктов	для индивидуального жилищного строительства 2.1.	1000
:34207	Российская Федерация, Иркутская область, муниципальное образование «город Усолъе-Сибирское», г.Усолъе-Сибирское, ул. Радужная, з/у 8	земли населенных пунктов	для индивидуального жилищного строительства 2.1.	1000
:34208	Российская Федерация, Иркутская область, муниципальное образование «город Усолъе-Сибирское», г.Усолъе-Сибирское, ул. Радужная, з/у 6	земли населенных пунктов	для индивидуального жилищного строительства 2.1.	1000
:34209	Российская Федерация, Иркутская область, муниципальное образование «город Усолъе-Сибирское», г.Усолъе-Сибирское, ул. Радужная, з/у 4	земли населенных пунктов	для индивидуального жилищного строительства 2.1.	1000
:34210	Российская Федерация, Иркутская область, муниципальное образование «город Усолъе-Сибирское», г.Усолъе-Сибирское, ул. Радужная, з/у 2	земли населенных пунктов	для индивидуального жилищного строительства 2.1.	987

												Лист
												38
Изм.	Лист	№ докум.	Подпись	Дата								

Каталог координат земельных участков в системе МСК-38, зона 3

Таблица 5

:3У1(ул. Снежная, з/у 1)			:3У2(ул. Звездная, з/у 111)		
Номер точки	Координата X	Координата Y	Номер точки	Координата X	Координата Y
1	432737.52	3288586.82	1	432797.52	3288609.46
2	432785.10	3288571.43	2	432803.73	3288628.47
3	432797.52	3288609.46	3	432756.21	3288644.02
4	432750.00	3288625.01	4	432750.00	3288625.01
:3У3(ул. Звездная, з/у 109)			:3У4(ул. Звездная, з/у 107)		
Номер точки	Координата X	Координата Y	Номер точки	Координата X	Координата Y
1	432803.73	3288628.47	1	432809.94	3288647.48
2	432809.94	3288647.48	2	432816.15	3288666.49
3	432762.42	3288663.03	3	432768.63	3288682.05
4	432756.21	3288644.02	4	432762.42	3288663.03
:3У5(ул. Звездная, з/у 105)			:3У6(ул. Звездная, з/у 103)		
Номер точки	Координата X	Координата Y	Номер точки	Координата X	Координата Y
1	432816.15	3288666.49	1	432822.36	3288685.51
2	432822.36	3288685.51	2	432828.57	3288704.52
3	432774.84	3288701.06	3	432781.05	3288720.08
4	432768.63	3288682.05	4	432774.84	3288701.06
:3У7(ул. Звездная, з/у 101)			:3У8(ул. Звездная, з/у 99)		
Номер точки	Координата X	Координата Y	Номер точки	Координата X	Координата Y
1	432828.57	3288704.52	1	432834.78	3288723.54
2	432834.78	3288723.54	2	432840.99	3288742.55
3	432787.26	3288739.09	3	432793.47	3288758.11
4	432781.05	3288720.08	4	432787.26	3288739.09
:3У9(ул. Звездная, з/у 97)			:3У10(ул. Звездная, з/у 95)		
Номер точки	Координата X	Координата Y	Номер точки	Координата X	Координата Y
1	432840.99	3288742.55	1	432847.20	3288761.57
2	432847.20	3288761.57	2	432853.41	3288780.58
3	432799.68	3288777.12	3	432805.89	3288796.14
4	432793.47	3288758.11	4	432799.68	3288777.12
:3У11(ул. Звездная, з/у 93)			:3У12(ул. Звездная, з/у 91)		
Номер точки	Координата X	Координата Y	Номер точки	Координата X	Координата Y
1	432853.41	3288780.58	1	432859.63	3288799.60
2	432859.63	3288799.60	2	432865.84	3288818.61
3	432812.10	3288815.15	3	432818.31	3288834.17
4	432805.89	3288796.14	4	432812.10	3288815.15
:3У13(ул. Звездная, з/у 89)			:3У14(ул. Звездная, з/у 87)		
Номер точки	Координата X	Координата Y	Номер точки	Координата X	Координата Y
1	432865.84	3288818.61	1	432872.05	3288837.63
2	432872.05	3288837.63	2	432878.26	3288856.64
3	432824.52	3288853.18	3	432830.73	3288872.20
4	432818.31	3288834.17	4	432824.52	3288853.18
:3У15(ул. Звездная, з/у 85)			:3У16(ул. Звездная, з/у 83)		
Номер точки	Координата X	Координата Y	Номер точки	Координата X	Координата Y
1	432878.26	3288856.64	1	432884.47	3288875.66
2	432884.47	3288875.66	2	432890.68	3288894.67
3	432836.94	3288891.21	3	432843.15	3288910.23
4	432830.73	3288872.20	4	432836.94	3288891.21
:3У17(ул. Звездная, з/у 81)			:3У18(ул. Звездная, з/у 79)		
Номер точки	Координата X	Координата Y	Номер точки	Координата X	Координата Y
1	432890.68	3288894.67	1	432896.89	3288913.69
2	432896.89	3288913.69	2	432903.10	3288932.70

3	432849.36	3288929.24	3	432855.57	3288948.25
4	432843.15	3288910.23	4	432849.36	3288929.24
:3У19(ул. Звездная, з/у 77)			:3У20(ул. Звездная, з/у 75)		
Номер точки	Координата X	Координата Y	Номер точки	Координата X	Координата Y
1	432903.10	3288932.70	1	432909.31	3288951.71
2	432909.31	3288951.71	2	432915.52	3288970.73
3	432861.78	3288967.27	3	432867.99	3288986.28
4	432855.57	3288948.25	4	432861.78	3288967.27
:3У21(ул. Звездная, з/у 73)			:3У22(ул. Снежная, з/у 3)		
Номер точки	Координата X	Координата Y	Номер точки	Координата X	Координата Y
1	432915.52	3288970.73	1	432689.95	3288602.21
2	432921.73	3288989.74	2	432737.52	3288586.82
3	432874.15	3289005.13	3	432750.00	3288625.01
4	432867.99	3288986.28	4	432702.47	3288640.56
:3У23(ул. Земляничная, з/у 112)			:3У24(ул. Земляничная, з/у 110)		
Номер точки	Координата X	Координата Y	Номер точки	Координата X	Координата Y
1	432750.00	3288625.01	1	432756.21	3288644.02
2	432756.21	3288644.02	2	432762.42	3288663.03
3	432708.68	3288659.57	3	432714.89	3288678.59
4	432702.47	3288640.56	4	432708.68	3288659.57
:3У25(ул. Земляничная, з/у 108)			:3У26(ул. Земляничная, з/у 106)		
Номер точки	Координата X	Координата Y	Номер точки	Координата X	Координата Y
1	432762.42	3288663.03	1	432768.63	3288682.05
2	432768.63	3288682.05	2	432774.84	3288701.06
3	432721.10	3288697.60	3	432727.31	3288716.61
4	432714.89	3288678.59	4	432721.10	3288697.60
:3У27(ул. Земляничная, з/у 104)			:3У28(ул. Земляничная, з/у 102)		
Номер точки	Координата X	Координата Y	Номер точки	Координата X	Координата Y
1	432774.84	3288701.06	1	432781.05	3288720.08
2	432781.05	3288720.08	2	432787.26	3288739.09
3	432733.52	3288735.63	3	432739.74	3288754.65
4	432727.31	3288716.61	4	432733.52	3288735.63
:3У29(ул. Земляничная, з/у 100)			:3У30(ул. Земляничная, з/у 98)		
Номер точки	Координата X	Координата Y	Номер точки	Координата X	Координата Y
1	432787.26	3288739.09	1	432793.47	3288758.11
2	432793.47	3288758.11	2	432799.68	3288777.12
3	432745.95	3288773.66	3	432752.16	3288792.67
4	432739.74	3288754.65	4	432745.95	3288773.66
:3У31(ул. Земляничная, з/у 96)			:3У32(ул. Земляничная, з/у 94)		
Номер точки	Координата X	Координата Y	Номер точки	Координата X	Координата Y
1	432799.68	3288777.12	1	432805.89	3288796.14
2	432805.89	3288796.14	2	432812.10	3288815.15
3	432758.37	3288811.69	3	432764.58	3288830.70
4	432752.16	3288792.67	4	432758.37	3288811.69
:3У33(ул. Земляничная, з/у 92)			:3У34(ул. Земляничная, з/у 90)		
Номер точки	Координата X	Координата Y	Номер точки	Координата X	Координата Y
1	432812.10	3288815.15	1	432818.31	3288834.17
2	432818.31	3288834.17	2	432824.52	3288853.18
3	432770.79	3288849.72	3	432777.00	3288868.74
4	432764.58	3288830.70	4	432770.79	3288849.72
:3У35(ул. Земляничная, з/у 88)			:3У36(ул. Земляничная, з/у 86)		
Номер точки	Координата X	Координата Y	Номер точки	Координата X	Координата Y
1	432824.52	3288853.18	1	432830.73	3288872.20
2	432830.73	3288872.20	2	432836.94	3288891.21
3	432783.21	3288887.75	3	432789.42	3288906.77

03-01-П3.1

Лист

40

Изм. Лист № докум. Подпись Дата

4	432777.00	3288868.74	4	432783.21	3288887.75
:3937 (ул. Земляничная, з/ц 84)			:3938 (ул. Земляничная, з/ц 82)		
Номер точки	Координата X	Координата Y	Номер точки	Координата X	Координата Y
1	432836.94	3288891.21	1	432843.15	3288910.23
2	432843.15	3288910.23	2	432849.36	3288929.24
3	432795.63	3288925.78	3	432801.84	3288944.79
4	432789.42	3288906.77	4	432795.63	3288925.78
:3939 (ул. Земляничная, з/ц 80)			:3940 (ул. Земляничная, з/ц 78)		
Номер точки	Координата X	Координата Y	Номер точки	Координата X	Координата Y
1	432849.36	3288929.24	1	432855.57	3288948.25
2	432855.57	3288948.25	2	432861.78	3288967.27
3	432808.05	3288963.81	3	432814.26	3288982.82
4	432801.84	3288944.79	4	432808.05	3288963.81
:39341 (ул. Земляничная, з/ц 76)			:3942 (ул. Земляничная, з/ц 74)		
Номер точки	Координата X	Координата Y	Номер точки	Координата X	Координата Y
1	432861.78	3288967.27	1	432867.99	3288986.28
2	432867.99	3288986.28	2	432874.15	3289005.13
3	432820.47	3289001.83	3	432826.58	3289020.52
4	432814.26	3288982.82	4	432820.47	3289001.83
:39343 (ул. Снежная, з/ц 5)			:3944 (ул. Земляничная, з/ц 115)		
Номер точки	Координата X	Координата Y	Номер точки	Координата X	Координата Y
1	432670.92	3288608.37	1	432683.34	3288646.40
2	432683.34	3288646.40	2	432689.55	3288665.41
3	432635.82	3288661.95	3	432642.03	3288680.96
4	432623.35	3288623.75	4	432635.82	3288661.95
:3945 (ул. Земляничная, з/ц 113)			:3946 (ул. Земляничная, з/ц 111)		
Номер точки	Координата X	Координата Y	Номер точки	Координата X	Координата Y
1	432689.55	3288665.41	1	432695.76	3288684.42
2	432695.76	3288684.42	2	432701.97	3288703.43
3	432695.53	3288684.50	3	432654.45	3288718.99
4	432648.24	3288699.97	4	432648.24	3288699.97
5	432642.03	3288680.96	:3948 (ул. Земляничная, з/ц 107)		
:3947 (ул. Земляничная, з/ц 109)			Номер точки	Координата X	Координата Y
Номер точки	Координата X	Координата Y	1	432708.18	3288722.45
1	432701.97	3288703.43	2	432714.39	3288741.46
2	432708.18	3288722.45	3	432666.87	3288757.01
3	432660.66	3288738.00	4	432660.66	3288738.00
4	432654.45	3288718.99	:3950 (ул. Земляничная, з/ц 103)		
:3949 (ул. Земляничная, з/ц 105)			Номер точки	Координата X	Координата Y
Номер точки	Координата X	Координата Y	1	432720.60	3288760.48
1	432714.39	3288741.46	2	432726.81	3288779.49
2	432720.60	3288760.48	3	432679.29	3288795.03
3	432673.08	3288776.02	4	432673.08	3288776.02
4	432666.87	3288757.01	5	432718.44	3288761.18
5	432713.29	3288741.82	:3952 (ул. Земляничная, з/ц 99)		
:3951 (ул. Земляничная, з/ц 101)			Номер точки	Координата X	Координата Y
Номер точки	Координата X	Координата Y	1	432733.02	3288798.50
1	432726.81	3288779.49	2	432739.23	3288817.52
2	432733.02	3288798.50	3	432691.71	3288833.07
3	432685.50	3288814.05	4	432685.50	3288814.05
4	432679.29	3288795.03	:3954 (ул. Земляничная, з/ц 95)		
:3953 (ул. Земляничная, з/ц 97)			Номер точки	Координата X	Координата Y
Номер точки	Координата X	Координата Y	1	432745.44	3288836.53
1	432739.23	3288817.52	2	432751.65	3288855.55
2	432745.44	3288836.53	3	432704.13	3288871.09

					03-01-П3.1	Лист
Изм.	Лист	№ докум.	Подпись	Дата		41

3	432697.92	3288852.08	4	432697.92	3288852.08
4	432691.71	3288833.07	5	432720.61	3288844.65
5	432734.24	3288819.15	6	432737.30	3288839.19
:3У55 (ул. Земляничная, з/у 93)			:3У56 (ул. Земляничная, з/у 91)		
Номер точки	Координата X	Координата Y	Номер точки	Координата X	Координата Y
1	432751.65	3288855.55	1	432757.86	3288874.56
2	432757.86	3288874.56	2	432764.07	3288893.58
3	432710.34	3288890.10	3	432716.55	3288909.10
4	432704.13	3288871.09	4	432710.34	3288890.10
5	432744.15	3288858.00	5	432745.84	3288878.49
:3У57 (ул. Земляничная, з/у 89)			:3У58 (ул. Земляничная, з/у 87)		
Номер точки	Координата X	Координата Y	Номер точки	Координата X	Координата Y
1	432764.07	3288893.58	1	432770.28	3288912.59
2	432770.28	3288912.59	2	432776.49	3288931.60
3	432722.77	3288928.14	3	432728.97	3288947.16
4	432716.55	3288909.10	4	432722.77	3288928.14
:3У59 (ул. Земляничная, з/у 85)			:3У60 (ул. Земляничная, з/у 83)		
Номер точки	Координата X	Координата Y	Номер точки	Координата X	Координата Y
1	432776.49	3288931.60	1	432782.70	3288950.62
2	432782.70	3288950.62	2	432788.91	3288969.63
3	432735.19	3288966.17	3	432741.40	3288985.18
4	432728.97	3288947.16	4	432735.19	3288966.17
:3У61 (ул. Земляничная, з/у 81)			:3У62 (ул. Земляничная, з/у 79)		
Номер точки	Координата X	Координата Y	Номер точки	Координата X	Координата Y
1	432788.91	3288969.63	1	432795.12	3288988.65
2	432795.12	3288988.65	2	432801.33	3289007.66
3	432747.61	3289004.20	3	432753.82	3289023.21
4	432741.40	3288985.18	4	432747.61	3289004.20
:3У63 (ул. Земляничная, з/у 77)			:3У64 (ул. Снежная, з/у 7)		
Номер точки	Координата X	Координата Y	Номер точки	Координата X	Координата Y
1	432801.33	3289007.66	1	432623.35	3288623.75
2	432807.54	3289026.68	2	432635.82	3288661.9
3	432759.97	3289042.07	3	432588.30	3288677.50
4	432753.82	3289023.21	4	432575.77	3288639.14
:3У65 (ул. Изумрудная, з/у 120)			:3У66 (ул. Изумрудная, з/у 118)		
Номер точки	Координата X	Координата Y	Номер точки	Координата X	Координата Y
1	432635.82	3288661.95	1	432642.03	3288680.96
2	432642.03	3288680.96	2	432648.24	3288699.97
3	432594.51	3288696.51	3	432600.72	3288715.52
4	432588.30	3288677.50	4	432594.51	3288696.51
:3У67 (ул. Изумрудная, з/у 116)			:3У68 (ул. Изумрудная, з/у 114)		
Номер точки	Координата X	Координата Y	Номер точки	Координата X	Координата Y
1	432648.24	3288699.97	1	432654.45	3288718.99
2	432654.45	3288718.99	2	432660.66	3288738.00
3	432606.93	3288734.54	3	432613.14	3288753.55
4	432600.72	3288715.52	4	432606.93	3288734.54
:3У69 (ул. Изумрудная, з/у 112)			:3У70 (ул. Изумрудная, з/у 110)		
Номер точки	Координата X	Координата Y	Номер точки	Координата X	Координата Y
1	432660.66	3288738.00	1	432666.87	3288757.01
2	432666.87	3288757.01	2	432673.08	3288776.02
3	432619.35	3288772.57	3	432625.56	3288791.58
4	432613.14	3288753.55	4	432619.35	3288772.57
:3У71 (ул. Изумрудная, з/у 108)			:3У72 (ул. Изумрудная, з/у 106)		
Номер точки	Координата X	Координата Y	Номер точки	Координата X	Координата Y
1	432673.08	3288776.02	1	432679.29	3288795.03

					03-01-П3.1	Лист
Изм.	Лист	№ докум.	Подпись	Дата		42

2	432679.29	3288795.03	2	432685.50	3288814.05
3	432631.77	3288810.59	3	432637.98	3288829.60
4	432625.56	3288791.58	4	432631.77	3288810.59
:3973 (ул. Изумрудная, з/ц 104)			:3974 (ул. Изумрудная, з/ц 102)		
Номер точки	Координата X	Координата Y	Номер точки	Координата X	Координата Y
1	432685.50	3288814.05	1	432691.71	3288833.07
2	432691.71	3288833.07	2	432697.92	3288852.08
3	432644.19	3288848.62	3	432650.40	3288867.64
4	432637.98	3288829.60	4	432644.19	3288848.62
:3975 (ул. Изумрудная, з/ц 100)			:3976 (ул. Изумрудная, з/ц 98)		
Номер точки	Координата X	Координата Y	Номер точки	Координата X	Координата Y
1	432697.92	3288852.08	1	432704.13	3288871.09
2	432704.13	3288871.09	2	432710.34	3288890.10
3	432656.61	3288886.65	3	432662.82	3288905.66
4	432650.40	3288867.64	4	432656.61	3288886.65
:3977 (ул. Изумрудная, з/ц 96)			:3978 (ул. Изумрудная, з/ц 94)		
Номер точки	Координата X	Координата Y	Номер точки	Координата X	Координата Y
1	432710.34	3288890.10	1	432716.55	3288909.10
2	432716.55	3288909.10	2	432722.77	3288928.14
3	432669.03	3288924.68	3	432675.24	3288943.69
4	432662.82	3288905.66	4	432669.03	3288924.68
:3979 (ул. Изумрудная, з/ц 92)			:3980 (ул. Изумрудная, з/ц 90)		
Номер точки	Координата X	Координата Y	Номер точки	Координата X	Координата Y
1	432722.77	3288928.14	1	432728.97	3288947.16
2	432728.97	3288947.16	2	432735.19	3288966.17
3	432681.45	3288962.71	3	432687.66	3288981.72
4	432675.24	3288943.69	4	432681.45	3288962.71
:3981 (ул. Изумрудная, з/ц 88)			:3982 (ул. Изумрудная, з/ц 86)		
Номер точки	Координата X	Координата Y	Номер точки	Координата X	Координата Y
1	432735.19	3288966.17	1	432741.40	3288985.18
2	432741.40	3288985.18	2	432747.61	3289004.20
3	432693.88	3289000.74	3	432700.08	3289019.75
4	432687.66	3288981.72	4	432693.88	3289000.74
:3983 (ул. Изумрудная, з/ц 84)			:3984 (ул. Изумрудная, з/ц 82)		
Номер точки	Координата X	Координата Y	Номер точки	Координата X	Координата Y
1	432747.61	3289004.20	1	432753.82	3289023.21
2	432753.82	3289023.21	2	432759.97	3289042.07
3	432706.30	3289038.77	3	432712.40	3289057.46
4	432700.08	3289019.75	4	432706.30	3289038.77
:3985 (ул. Снежная, з/ц 9)			:3986 (ул. Изумрудная, з/ц 119)		
Номер точки	Координата X	Координата Y	Номер точки	Координата X	Координата Y
1	432556.60	3288644.85	1	432569.17	3288683.32
2	432569.17	3288683.32	2	432575.38	3288702.34
3	432521.63	3288698.88	3	432527.84	3288717.89
4	432509.16	3288660.69	4	432521.63	3288698.88
:3987 (ул. Изумрудная, з/ц 117)			:3985 (ул. Изумрудная, з/ц 115)		
Номер точки	Координата X	Координата Y	Номер точки	Координата X	Координата Y
1	432575.38	3288702.34	1	432581.59	3288721.35
2	432581.59	3288721.35	2	432587.79	3288740.36
3	432534.05	3288736.91	3	432540.26	3288755.92
4	432527.84	3288717.89	4	432534.05	3288736.91
:3989 (ул. Изумрудная, з/ц 113)			:3990 (ул. Изумрудная, з/ц 111)		
Номер точки	Координата X	Координата Y	Номер точки	Координата X	Координата Y
1	432587.79	3288740.36	1	432594.01	3288759.38
2	432594.01	3288759.38	2	432600.22	3288778.39

					03-01-П3.1	Лист
Изм.	Лист	№ докум.	Подпись	Дата		43

3	432546.47	3288774.94	3	432552.68	3288793.95
4	432540.26	3288755.92	4	432546.479	3288774.94
:3У91(ул. Изумрудная, з/у 109)			:3У92(ул. Изумрудная, з/у 107)		
Номер точки	Координата X	Координата Y	Номер точки	Координата X	Координата Y
1	432600.22	3288778.39	1	432606.43	3288797.40
2	432606.43	3288797.40	2	432612.63	3288816.42
3	432558.89	3288812.96	3	432565.10	3288831.97
4	432552.68	3288793.95	4	432558.89	3288812.96
:3У93(ул. Изумрудная, з/у 105)			:3У94(ул. Изумрудная, з/у 103)		
Номер точки	Координата X	Координата Y	Номер точки	Координата X	Координата Y
1	432612.63	3288816.42	1	432618.85	3288835.43
2	432618.85	3288835.43	2	432625.06	3288854.45
3	432571.32	3288850.99	3	432577.53	3288870.00
4	432565.109	3288831.97	4	432571.32	3288850.99
:3У95(ул. Изумрудная, з/у 101)			:3У96(ул. Изумрудная, з/у 99)		
Номер точки	Координата X	Координата Y	Номер точки	Координата X	Координата Y
1	432625.06	3288854.45	1	432631.27	3288873.46
2	432631.27	3288873.46	2	432637.48	3288892.47
3	432583.74	3288889.02	3	432589.949	3288908.03
4	432577.53	3288870.00	4	432583.74	3288889.02
:3У97(ул. Изумрудная, з/у 97)			:3У98(ул. Изумрудная, з/у 95)		
Номер точки	Координата X	Координата Y	Номер точки	Координата X	Координата Y
1	432637.48	3288892.47	1	432643.69	3288911.49
2	432643.69	3288911.49	2	432649.90	3288930.50
3	432596.16	3288927.05	3	432602.37	3288946.06
4	432589.94	3288908.03	4	432596.16	3288927.05
:3У99(ул. Изумрудная, з/у 93)			:3У100(ул. Изумрудная, з/у 91)		
Номер точки	Координата X	Координата Y	Номер точки	Координата X	Координата Y
1	432649.90	3288930.50	1	432656.11	3288949.52
2	432656.11	3288949.52	2	432662.32	3288968.53
3	432608.58	3288965.08	3	432614.79	3288984.09
4	432602.37	3288946.06	4	432608.58	3288965.08
:3У101(ул. Изумрудная, з/у 89)			:3У102(ул. Изумрудная, з/у 87)		
Номер точки	Координата X	Координата Y	Номер точки	Координата X	Координата Y
1	432662.32	3288968.53	1	432668.53	3288987.55
2	432668.53	3288987.55	2	432674.74	3289006.56
3	432621.00	3289003.10	3	432627.21	3289022.12
4	432614.79	3288984.09	4	432621.00	3289003.10
:3У103(ул. Изумрудная, з/у 85)			:3У104(ул. Изумрудная, з/у 83)		
Номер точки	Координата X	Координата Y	Номер точки	Координата X	Координата Y
1	432674.74	3289006.56	1	432680.95	3289025.58
2	432680.95	3289025.58	2	432687.16	3289044.59
3	432633.423	3289041.13	3	432639.63	3289060.15
4	432627.21	3289022.12	4	432633.42	3289041.13
:3У105 (ул. Изумрудная, з/у 81)			:3У106 (ул. Снежная, з/у 11)		
Номер точки	Координата X	Координата Y	Номер точки	Координата X	Координата Y
1	432687.16	3289044.59	1	432509.16	3288660.69
2	432693.37	3289063.61	2	432521.63	3288698.88
3	432645.79	3289079.00	3	432474.12	3288714.43
4	432639.63	3289060.15	4	432461.59	3288676.08
:3У107 (ул. Кедровая, з/у 124)			:3У108(ул. Кедровая, з/у 122)		
Номер точки	Координата X	Координата Y	Номер точки	Координата X	Координата Y
1	432521.63	3288698.88	1	432527.84	3288717.89
2	432527.84	3288717.89	2	432534.05	3288736.91
3	432480.33	3288733.44	3	432486.54	3288752.46

					03-01-ПЗ.1	Лист
Изм.	Лист	№ докум.	Подпись	Дата		44

4	432474.12	3288714.43	4	432480.33	3288733.44
:ЗУ109 (ул. Кедровая, з/у 120)			:ЗУ110 (ул. Кедровая, з/у 118)		
Номер точки	Координата X	Координата Y	Номер точки	Координата X	Координата Y
1	432534.05	3288736.91	1	432540.26	3288755.92
2	432540.26	3288755.92	2	432546.47	3288774.94
3	432492.75	3288771.47	3	432498.96	3288790.49
4	432486.54	3288752.46	4	432492.75	3288771.47
:ЗУ111 (ул. Кедровая, з/у 116)			:ЗУ112 (ул. Кедровая, з/у 114)		
Номер точки	Координата X	Координата Y	Номер точки	Координата X	Координата Y
1	432546.47	3288774.94	1	432552.68	3288793.95
2	432552.68	3288793.95	2	432558.89	3288812.96
3	432505.171	3288809.50	3	432511.38	3288828.51
4	432498.96	3288790.49	4	432505.17	3288809.50
:ЗУ113 (ул. Кедровая, з/у 112)			:ЗУ114 (ул. Кедровая, з/у 110)		
Номер точки	Координата X	Координата Y	Номер точки	Координата X	Координата Y
1	432558.89	3288812.96	1	432565.10	3288831.97
2	432565.10	3288831.97	2	432571.32	3288850.99
3	432517.59	3288847.52	3	432523.80	3288866.54
4	432511.38	3288828.51	4	432517.59	3288847.52
:ЗУ115 (ул. Кедровая, з/у 108)			:ЗУ116 (ул. Кедровая, з/у 106)		
Номер точки	Координата X	Координата Y	Номер точки	Координата X	Координата Y
1	432571.32	3288850.99	1	432577.53	3288870.00
2	432577.53	3288870.00	2	432583.74	3288889.02
3	432530.01	3288885.55	3	432536.22	3288904.57
4	432523.80	3288866.54	4	432530.01	3288885.55
:ЗУ117 (ул. Кедровая, з/у 104)			:ЗУ118 (ул. Кедровая, з/у 102)		
Номер точки	Координата X	Координата Y	Номер точки	Координата X	Координата Y
1	432583.74	3288889.02	1	432589.94	3288908.03
2	432589.94	3288908.03	2	432596.16	3288927.05
3	432542.43	3288923.58	3	432548.64	3288942.60
4	432536.22	3288904.57	4	432542.43	3288923.58
:ЗУ119 (ул. Кедровая, з/у 100)			:ЗУ120 (ул. Кедровая, з/у 98)		
Номер точки	Координата X	Координата Y	Номер точки	Координата X	Координата Y
1	432596.16	3288927.05	1	432602.37	3288946.06
2	432602.37	3288946.06	2	432608.58	3288965.08
3	432554.85	3288961.61	3	432561.06	3288980.63
4	432548.64	3288942.60	4	432554.85	3288961.61
:ЗУ121 (ул. Кедровая, з/у 96)			:ЗУ122 (ул. Кедровая, з/у 94)		
Номер точки	Координата X	Координата Y	Номер точки	Координата X	Координата Y
1	432608.58	3288965.08	1	432614.79	3288984.09
2	432614.79	3288984.09	2	432621.00	3289003.10
3	432567.27	3288999.64	3	432573.48	3289018.66
4	432561.06	3288980.63	4	432567.27	3288999.64
:ЗУ123 (ул. Кедровая, з/у 92)			:ЗУ124 (ул. Кедровая, з/у 90)		
Номер точки	Координата X	Координата Y	Номер точки	Координата X	Координата Y
1	432621.00	3289003.10	1	432627.21	3289022.12
2	432627.21	3289022.12	2	432633.42	3289041.13
3	432579.69	3289037.67	3	432585.90	3289056.69
4	432573.48	3289018.66	4	432579.69	3289037.67
:ЗУ125 (ул. Кедровая, з/у 88)			:ЗУ126 (ул. Кедровая, з/у 86)		
Номер точки	Координата X	Координата Y	Номер точки	Координата X	Координата Y
1	432633.42	3289041.13	1	432639.63	3289060.15
2	432639.63	3289060.15	2	432645.79	3289079.00
3	432592.11	3289075.70	3	432598.21	3289094.39

Изм.	Лист	№ докум.	Подпись	Дата
------	------	----------	---------	------

03-01-ПЗ.1

Лист

45

4	432585.90	3289056.69	4	432592.11	3289075.70
:ЗУ127 (ул. Снежная, з/у 13)			:ЗУ128 (ул. Кедровая, з/у 127)		
Номер точки	Координата X	Координата Y	Номер точки	Координата X	Координата Y
1	432442.56	3288682.23	1	432454.97	3288720.24
2	432454.97	3288720.24	2	432461.18	3288739.25
3	432407.45	3288735.80	3	432413.66	3288754.81
4	432394.98	3288697.62	4	432407.45	3288735.80
:ЗУ129 (ул. Кедровая, з/у 125)			:ЗУ130 (ул. Кедровая, з/у 123)		
Номер точки	Координата X	Координата Y	Номер точки	Координата X	Координата Y
1	432461.18	3288739.25	1	432467.39	3288758.27
2	432467.39	3288758.27	2	432473.60	3288777.28
3	432419.87	3288773.82	3	432426.08	3288792.83
4	432413.66	3288754.81	4	432419.87	3288773.82
:ЗУ131 (ул. Кедровая, з/у 121)			:ЗУ132 (ул. Кедровая, з/у 119)		
Номер точки	Координата X	Координата Y	Номер точки	Координата X	Координата Y
1	432473.60	3288777.28	1	432479.82	3288796.31
2	432479.82	3288796.31	2	432486.03	3288815.32
3	432432.29	3288811.86	3	432438.50	3288830.87
4	432426.08	3288792.83	4	432432.29	3288811.86
:ЗУ133 (ул. Кедровая, з/у 117)			:ЗУ134 (ул. Кедровая, з/у 115)		
Номер точки	Координата X	Координата Y	Номер точки	Координата X	Координата Y
1	432486.03	3288815.32	1	432492.24	3288834.34
2	432492.24	3288834.34	2	432498.45	3288853.35
3	432444.71	3288849.89	3	432450.92	3288868.90
4	432438.50	3288830.87	4	432444.71	3288849.89
:ЗУ135 (ул. Кедровая, з/у 113)			:ЗУ136 (ул. Кедровая, з/у 111)		
Номер точки	Координата X	Координата Y	Номер точки	Координата X	Координата Y
1	432498.45	3288853.35	1	432504.66	3288872.37
2	432504.66	3288872.37	2	432510.87	3288891.38
3	432457.13	3288887.92	3	432463.34	3288906.93
4	432450.92	3288868.90	4	432457.13	3288887.92
:ЗУ137 (ул. Кедровая, з/у 109)			:ЗУ138 (ул. Кедровая, з/у 107)		
Номер точки	Координата X	Координата Y	Номер точки	Координата X	Координата Y
1	432510.87	3288891.38	1	432517.08	3288910.39
2	432517.08	3288910.39	2	432523.29	3288929.41
3	432469.55	3288925.95	3	432475.76	3288944.96
4	432463.34	3288906.93	4	432469.55	3288925.95
:ЗУ139 (ул. Кедровая, з/у 105)			:ЗУ140 (ул. Кедровая, з/у 103)		
Номер точки	Координата X	Координата Y	Номер точки	Координата X	Координата Y
1	432523.29	3288929.41	1	432529.50	3288948.42
2	432529.50	3288948.42	2	432535.71	3288967.43
3	432481.97	3288963.97	3	432488.18	3288982.99
4	432475.76	3288944.96	4	432481.97	3288963.97
:ЗУ141 (ул. Кедровая, з/у 101)			:ЗУ142 (ул. Кедровая, з/у 99)		
Номер точки	Координата X	Координата Y	Номер точки	Координата X	Координата Y
1	432535.71	3288967.43		432541.92	3288986.45
2	432541.92	3288986.45		432548.13	3289005.46
3	432494.39	3289002.00		432500.60	3289021.02
4	432488.18	3288982.99		432494.39	3289002.00
:ЗУ143 (ул. Кедровая, з/у 97)			:ЗУ144 (ул. Кедровая, з/у 95)		
Номер точки	Координата X	Координата Y	Номер точки	Координата X	Координата Y
1	432548.13	3289005.46	1	432554.34	3289024.48
2	432554.34	3289024.48	2	432560.55	3289043.49
3	432506.81	3289040.03	3	432513.02	3289059.04

Изм.	Лист	№ докум.	Подпись	Дата
------	------	----------	---------	------

03-01-П3.1

Лист

46

4	432500.60	3289021.02	4	432506.81	3289040.03
:ЗУ145 (ул. Кедровая, з/ц 93)			:ЗУ146 (ул. Кедровая, з/ц 91)		
Номер точки	Координата X	Координата Y	Номер точки	Координата X	Координата Y
1	432560.55	3289043.49	1	432566.76	3289062.51
2	432566.76	3289062.51	2	432572.97	3289081.52
3	432519.24	3289078.07	3	432525.45	3289097.08
4	432513.02	3289059.04	4	432519.24	3289078.07
:ЗУ147 (ул. Кедровая, з/ц 89)			:ЗУ148 (ул. Снежная, з/ц 15)		
Номер точки	Координата X	Координата Y	Номер точки	Координата X	Координата Y
1	432572.97	3289081.52	1	432394.98	3288697.62
2	432579.18	3289100.55	2	432407.45	3288735.80
3	432531.60	3289115.94	3	432359.92	3288751.35
4	432525.45	3289097.08	4	432347.40	3288713.01
:ЗУ149 (ул. Молодежная, з/ц 132)			:ЗУ150 (ул. Молодежная, з/ц 130)		
Номер точки	Координата X	Координата Y	Номер точки	Координата X	Координата Y
1	432407.45	3288735.80	1	432413.66	3288754.81
2	432413.66	3288754.81	2	432419.87	3288773.82
3	432366.13	3288770.36	3	432372.34	3288789.38
4	432359.92	3288751.35	4	432366.13	3288770.36
:ЗУ151 (ул. Молодежная, з/ц 128)			:ЗУ152 (ул. Молодежная, з/ц 126)		
Номер точки	Координата X	Координата Y	Номер точки	Координата X	Координата Y
1	432419.87	3288773.82	1	432426.08	3288792.83
2	432426.08	3288792.83	2	432432.29	3288811.86
3	432378.55	3288808.39	3	432384.76	3288827.41
4	432372.34	3288789.38	4	432378.55	3288808.39
:ЗУ153 (ул. Молодежная, з/ц 124)			:ЗУ154 (ул. Молодежная, з/ц 122)		
Номер точки	Координата X	Координата Y	Номер точки	Координата X	Координата Y
1	432432.29	3288811.86	1	432438.50	3288830.87
2	432438.50	3288830.87	2	432444.71	3288849.89
3	432390.97	3288846.43	3	432397.19	3288865.45
4	432384.76	3288827.41	4	432390.97	3288846.43
:ЗУ155 (ул. Молодежная, з/ц 120)			:ЗУ156 (ул. Молодежная, з/ц 118)		
Номер точки	Координата X	Координата Y	Номер точки	Координата X	Координата Y
1	432444.71	3288849.89	1	432450.92	3288868.90
2	432450.92	3288868.90	2	432457.13	3288887.92
3	432403.39	3288884.46	3	432409.61	3288903.47
4	432397.19	3288865.45	4	432403.39	3288884.46
:ЗУ157 (ул. Молодежная, з/ц 116)			:ЗУ158 (ул. Молодежная, з/ц 114)		
Номер точки	Координата X	Координата Y	Номер точки	Координата X	Координата Y
1	432457.13	3288887.92	1	432463.34	3288906.93
2	432463.34	3288906.93	2	432469.55	3288925.95
3	432415.82	3288922.49	3	432422.03	3288941.50
4	432409.61	3288903.47	4	432415.82	3288922.49
:ЗУ159 (ул. Молодежная, з/ц 112)			:ЗУ160 (ул. Молодежная, з/ц 110)		
Номер точки	Координата X	Координата Y	Номер точки	Координата X	Координата Y
1	432469.55	3288925.95	1	432475.76	3288944.96
2	432475.76	3288944.96	2	432481.97	3288963.97
3	432428.24	3288960.52	3	432434.45	3288979.53
4	432422.03	3288941.50	4	432428.24	3288960.52
:ЗУ161 (ул. Молодежная, з/ц 108)			:ЗУ162 (ул. Молодежная, з/ц 106)		
Номер точки	Координата X	Координата Y	Номер точки	Координата X	Координата Y
1	432481.97	3288963.97	1	432488.18	3288982.99
2	432488.18	3288982.99	2	432494.39	3289002.00
3	432440.66	3288998.54	3	432446.87	3289017.56
4	432434.45	3288979.53	4	432440.66	3288998.54

:ЗУ163 (ул. Молодежная, з/у 104)			:ЗУ164 (ул. Молодежная, з/у 102)		
Номер точки	Координата X	Координата Y	Номер точки	Координата X	Координата Y
1	432494.39	3289002.00	1	432500.60	3289021.02
2	432500.60	3289021.02	2	432506.81	3289040.03
3	432453.08	3289036.57	3	432459.29	3289055.59
4	432446.87	3289017.56	4	432453.08	3289036.57
:ЗУ165 (ул. Молодежная, з/у 100)			:ЗУ166 (ул. Молодежная, з/у 98)		
Номер точки	Координата X	Координата Y	Номер точки	Координата X	Координата Y
1	432506.81	3289040.03	1	432513.02	3289059.04
2	432513.02	3289059.04	2	432519.24	3289078.07
3	432465.50	3289074.60	3	432471.71	3289093.62
4	432459.29	3289055.59	4	432465.50	3289074.60
:ЗУ167 (ул. Молодежная, з/у 96)			:ЗУ168 (ул. Молодежная, з/у 94)		
Номер точки	Координата X	Координата Y	Номер точки	Координата X	Координата Y
1	432519.24	3289078.07	1	432525.45	3289097.08
2	432525.45	3289097.08	2	432531.60	3289115.94
3	432477.92	3289112.63	3	432484.03	3289131.33
4	432471.71	3289093.62	4	432477.92	3289112.63
:ЗУ169 (ул. Снежная, з/у 17)			:ЗУ170 (ул. Молодежная, з/у 39)		
Номер точки	Координата X	Координата Y	Номер точки	Координата X	Координата Y
1	432328.37	3288719.17	1	432340.79	3288757.20
2	432340.79	3288757.20	2	432347.00	3288776.22
3	432293.26	3288772.76	3	432299.47	3288791.77
4	432280.79	3288734.56	4	432293.26	3288772.76
:ЗУ171 (ул. Молодежная, з/у 37)			:ЗУ172 (ул. Молодежная, з/у 35)		
Номер точки	Координата X	Координата Y	Номер точки	Координата X	Координата Y
1	432347.00	3288776.22	1	432353.21	3288795.23
2	432353.21	3288795.23	2	432359.42	3288814.24
3	432305.68	3288810.79	3	432311.89	3288829.81
4	432299.47	3288791.77	4	432305.68	3288810.79
:ЗУ173 (ул. Молодежная, з/у 33)			:ЗУ174 (ул. Молодежная, з/у 31)		
Номер точки	Координата X	Координата Y	Номер точки	Координата X	Координата Y
1	432359.42	3288814.24	1	432365.63	3288833.26
2	432365.63	3288833.26	2	432371.84	3288852.27
3	432318.10	3288848.81	3	432324.31	3288867.83
4	432311.89	3288829.81	4	432318.10	3288848.81
:ЗУ175 (ул. Молодежная, з/у 29)			:ЗУ176 (ул. Молодежная, з/у 27)		
Номер точки	Координата X	Координата Y	Номер точки	Координата X	Координата Y
1	432371.84	3288852.27	1	432378.05	3288871.29
2	432378.05	3288871.29	2	432384.26	3288890.30
3	432330.52	3288886.85	3	432336.75	3288905.89
4	432324.31	3288867.83	4	432330.52	3288886.85
:ЗУ177 (ул. Молодежная, з/у 25)			:ЗУ178 (ул. Молодежная, з/у 23)		
Номер точки	Координата X	Координата Y	Номер точки	Координата X	Координата Y
1	432384.26	3288890.30	1	432390.47	3288909.32
2	432390.47	3288909.32	2	432396.68	3288928.33
3	432342.96	3288924.91	3	432349.15	3288943.88
4	432336.75	3288905.89	4	432342.96	3288924.91
:ЗУ179 (ул. Молодежная, з/у 21)			:ЗУ180 (ул. Молодежная, з/у 19)		
Номер точки	Координата X	Координата Y	Номер точки	Координата X	Координата Y
1	432396.68	3288928.33	1	432402.89	3288947.34
2	432402.89	3288947.34	2	432409.10	3288966.35
3	432355.36	3288962.90	3	432361.57	3288981.91
4	432349.15	3288943.88	4	432355.36	3288962.90
:ЗУ181 (ул. Молодежная, з/у 17)					

Изм.	Лист	№ докум.	Подпись	Дата
------	------	----------	---------	------

03-01-ПЗ.1

Лист

48

Номер точки	Координата X	Координата Y	:ЗУ182 (ул. Молодежная, з/у 15)		
1	432409.10	3288966.35	Номер точки	Координата X	Координата Y
2	432415.31	3288985.37	1	432415.31	3288985.37
3	432367.78	3289000.93	2	432421.52	3289004.38
4	432361.57	3288981.91	3	432373.99	3289019.94
:ЗУ183 (ул. Молодежная, з/у 13)			4	432367.78	3289000.93
Номер точки	Координата X	Координата Y	:ЗУ184 (ул. Молодежная, з/у 11)		
1	432421.52	3289004.38	Номер точки	Координата X	Координата Y
2	432427.73	3289023.40	1	432427.73	3289023.40
3	432380.21	3289038.96	2	432433.94	3289042.42
4	432373.99	3289019.94	3	432386.42	3289057.97
:ЗУ185 (ул. Молодежная, з/у 9)			4	432380.21	3289038.96
Номер точки	Координата X	Координата Y	:ЗУ186 (ул. Молодежная, з/у 7)		
1	432433.94	3289042.42	Номер точки	Координата X	Координата Y
2	432440.16	3289061.43	1	432440.16	3289061.43
3	432392.63	3289076.99	2	432446.37	3289080.45
4	432386.42	3289057.97	3	432398.84	3289096.00
:ЗУ187 (ул. Молодежная, з/у 5)			4	432392.63	3289076.99
Номер точки	Координата X	Координата Y	:ЗУ188 (ул. Молодежная, з/у 3)		
1	432446.37	3289080.45	Номер точки	Координата X	Координата Y
2	432452.58	3289099.46	1	432452.58	3289099.46
3	432405.05	3289115.03	2	432458.78	3289118.47
4	432398.84	3289096.00	3	432411.26	3289134.03
:ЗУ189 (ул. Молодежная, з/у 1)			4	432405.05	3289115.03
Номер точки	Координата X	Координата Y	:ЗУ190 (ул. Снежная, з/у 19)		
1	432458.78	3289118.47	Номер точки	Координата X	Координата Y
2	432465.00	3289137.49	1	432280.79	3288734.56
3	432417.41	3289152.88	2	432293.26	3288772.76
4	432411.26	3289134.03	3	432245.74	3288788.31
:ЗУ191 (ул. Радужная, з/у 40)			4	432233.21	3288749.95
Номер точки	Координата X	Координата Y	:ЗУ192 (ул. Радужная, з/у 38)		
1	432293.26	3288772.76	Номер точки	Координата X	Координата Y
2	432299.47	3288791.77	1	432299.47	3288791.77
3	432251.95	3288807.32	2	432305.68	3288810.79
4	432245.74	3288788.31	3	432258.17	3288826.38
:ЗУ193 (ул. Радужная, з/у 36)			4	432251.95	3288807.32
Номер точки	Координата X	Координата Y	:ЗУ194 (ул. Радужная, з/у 34)		
1	432305.68	3288810.79	Номер точки	Координата X	Координата Y
2	432311.89	3288829.81	1	432311.89	3288829.81
3	432264.37	3288845.35	2	432318.10	3288848.81
4	432258.16	3288826.34	3	432270.58	3288864.37
:ЗУ195 (ул. Радужная, з/у 32)			4	432264.37	3288845.35
Номер точки	Координата X	Координата Y	:ЗУ196 (ул. Радужная, з/у 30)		
1	432318.10	3288848.81	Номер точки	Координата X	Координата Y
2	432324.31	3288867.83	1	432324.31	3288867.83
3	432276.79	3288883.38	2	432330.52	3288886.85
4	432270.58	3288864.37	3	432283.00	3288902.40
:ЗУ197 (ул. Радужная, з/у 28)			4	432276.79	3288883.38
Номер точки	Координата X	Координата Y	:ЗУ198 (ул. Радужная, з/у 26)		
1	432330.52	3288886.85	Номер точки	Координата X	Координата Y
2	432336.75	3288905.89	1	432336.75	3288905.89
3	432289.21	3288921.41	2	432342.96	3288924.91
4	432283.00	3288902.40	3	432295.42	3288940.43
:ЗУ199 (ул. Радужная, з/у 24)			4	432289.21	3288921.41
Номер точки	Координата X	Координата Y	:ЗУ200 (ул. Радужная, з/у 22)		

					03-01-ПЗ.1	Лист
Изм.	Лист	№ докум.	Подпись	Дата		49

1	432342.96	3288924.91	Номер точки	Координата X	Координата Y
2	432349.15	3288943.88	1	432349.15	3288943.88
3	432301.63	3288959.44	2	432355.36	3288962.90
4	432295.42	3288940.43	3	432307.84	3288978.45
:ЗУ201 (ул. Радужная, з/у 20)			4	432301.63	3288959.44
Номер точки	Координата X	Координата Y	:ЗУ202 (ул. Радужная, з/у 18)		
1	432355.36	3288962.90	Номер точки	Координата X	Координата Y
2	432361.57	3288981.91	1	432361.57	3288981.91
3	432314.05	3288997.46	2	432367.78	3289000.93
4	432307.84	3288978.45	3	432320.26	3289016.48
:ЗУ203 (ул. Радужная, з/у 16)			4	432314.05	3288997.46
Номер точки	Координата X	Координата Y	:ЗУ204 (ул. Радужная, з/у 14)		
1	432367.78	3289000.93	Номер точки	Координата X	Координата Y
2	432373.99	3289019.94	1	432373.99	3289019.94
3	432326.47	3289035.49	2	432380.21	3289038.96
4	432320.26	3289016.48	3	432332.68	3289054.51
:ЗУ205 (ул. Радужная, з/у 12)			4	432326.47	3289035.49
Номер точки	Координата X	Координата Y	:ЗУ206 (ул. Радужная, з/у 10)		
1	432380.21	3289038.96	Номер точки	Координата X	Координата Y
2	432386.42	3289057.97	1	432386.42	3289057.97
3	432338.89	3289073.53	2	432392.63	3289076.99
4	432332.68	3289054.51	3	432345.10	3289092.54
:ЗУ207 (ул. Радужная, з/у 8)			4	432338.893	3289073.53
Номер точки	Координата X	Координата Y	:ЗУ208 (ул. Радужная, з/у 6)		
1	432392.63	3289076.99	Номер точки	Координата X	Координата Y
2	432398.84	3289096.00	1	432398.84	3289096.00
3	432351.31	3289111.56	2	432405.05	3289115.01
4	432345.10	3289092.54	3	432357.52	3289130.57
:ЗУ209 (ул. Радужная, з/у 4)			4	432351.31	3289111.56
Номер точки	Координата X	Координата Y	:ЗУ210 (ул. Радужная, з/у 2)		
1	432407.45	3288735.80	Номер точки	Координата X	Координата Y
2	432413.66	3288754.81	1	432411.26	3289134.03
3	432366.13	3288770.36	2	432417.41	3289152.88
4	432359.92	3288751.35	3	432369.84	3289168.27
			4	432363.73	3289149.58

2.3. Линии отступа от красных линий. Красные линии

Красные линии – линии, которые обозначают существующие, планируемые (изменяемые, вновь образуемые) границы территорий общего пользования и (или) границы территорий, занятых линейными объектами и (или) предназначенных для размещения линейных объектов (п.11 ст.1 Градостроительного кодекса РФ).

Согласно п.5 ст. 43 Градостроительного кодекса РФ проекте межевания отображаются линии отступа от красных линий в целях определения мест допустимого размещения зданий, строений, сооружений (линии застройки). Отступы от красных линий – 3 м.

2.4. Охрана окружающей среды

В соответствии с Федеральным законом от 10.01.2002 № 7-ФЗ «Об охране окружающей среды» *охрана окружающей среды* – это деятельность органов государственной власти Российской Федерации, органов государственной власти субъектов Российской Федерации, органов местного самоуправления, общественных и иных некоммерческих объединений, юридических и физических лиц, направленная на сохранение и восстановление природной среды, рациональное использование и

					03-01-ПЗ.1	Лист
Изм.	Лист	№ докум.	Подпись	Дата		50

воспроизводство природных ресурсов, предотвращение негативного воздействия хозяйственной и иной деятельности на окружающую среду и ликвидацию ее последствий (далее также – природоохранная деятельность).

При разработке проекта планировки необходимо соблюдение требований в области охраны окружающей среды, санитарно-гигиенических норм, санитарной очистке, обезвреживанию и безопасному размещению отходов потребления, соблюдению нормативов допустимых выбросов и сбросов веществ и микроорганизмов, а также по восстановлению природной среды, рекультивации земель, благоустройству территорий и иных мер по обеспечению охраны окружающей среды и экологической безопасности в соответствии с законодательством.

Основным мероприятием по охране окружающей среды и поддержанию благоприятной санитарно-эпидемиологической обстановки в условиях градостроительного развития территории проектирования является установление зон с особыми условиями использования.

В пределах территории проектирования имеются охранные зоны ЛЭП напряжением 0,4кВ, определяемые Постановлением Правительства РФ от 24.02.2009г. № 160 «О порядке установления охранных зон объектов электросетевого хозяйства и особых условий использования земельных участков, расположенных в границах таких зон».

В соответствии с требованиями к границам установления охранных зон объектов электросетевого хозяйства, вышеназванных правил, охранные зоны электрических сетей устанавливаются на расстоянии 2 м вдоль воздушных линий электропередачи ВЛ-0,4кВ, в виде части поверхности земельного участка и воздушного пространства, ограниченных вертикальными плоскостями, отстоящими по обе стороны линии от крайних проводов, на высоту, соответствующую высоте опор воздушных линий электропередачи, ограниченной параллельными вертикальными плоскостями, отстоящими по обе стороны линии электропередачи от крайних проводов при неотклоненном их положении.

В охранных зонах запрещается осуществлять любые действия, которые могут нарушить безопасную работу вышеперечисленных объектов, в том числе привести к их повреждению или уничтожению, и (или) повлечь причинение вреда жизни, здоровью граждан и имуществу физических или юридических лиц, а также повлечь нанесение экологического ущерба и возникновение пожаров.

В пределах территории проектирования имеются охранные зоны линий и сооружений связи ЛЭП, определяемые Постановлением Правительства РФ от 9 июня 1995 г. № 578 «Об утверждении Правил охраны линий и сооружений связи Российской Федерации». На трассах кабельных и воздушных линий связи и линий радиодиффузии:

устанавливаются охранные зоны с особыми условиями использования:

– для подземных кабельных и для воздушных линий связи и линий радиодиффузии, расположенных вне населенных пунктов на безлесных участках, – в виде участков земли вдоль этих линий, определяемых параллельными прямыми, отстоящими от трассы подземного кабеля связи или от крайних проводов воздушных линий связи и линий радиодиффузии не менее чем на 2 метра с каждой стороны.

Для сетей водоснабжения устанавливаются охранные зоны вдоль трасс прокладки сетей в виде земельных участков шириной, определяемой углом естественного откоса грунта, но не менее 5 метров в каждую сторону.

Для сетей водоотведения устанавливаются охранные зоны вдоль трасс прокладки сетей в виде земельных участков шириной, определяемой углом естественного откоса грунта, но не менее 5 метров в каждую сторону.

Для распределительных тепловых сетей устанавливаются охранные зоны вдоль трасс прокладки сетей в виде земельных участков шириной, определяемой углом естественного откоса грунта, но не менее 5 метров в каждую сторону.

Мероприятия по охране атмосферного воздуха.

					03-01-ПЗ.1	Лист
Изм.	Лист	№ докум.	Подпись	Дата		51

Атмосферный воздух – жизненно важный компонент окружающей природной среды, представляющий собой естественную смесь газов атмосферы, находящуюся за пределами жилых, производственных и иных помещений. В соответствии со ст. 4 Федерального закона от 10.01.2002 № 7-ФЗ «Об охране окружающей среды» атмосферный воздух относится к объектам охраны окружающей среды от загрязнения, истощения, деградации, порчи, уничтожения и иного негативного воздействия хозяйственной и иной деятельности.

По источникам загрязнения выделяют два вида загрязнения атмосферы:

- естественное (извержения вулканов, лесные и пожары);
- искусственное (теплоэнергетика, транспорт, химическая промышленность, металлургия, промышленность строительных материалов).

Как правило, естественное загрязнение не угрожает отрицательными последствиями для биоценозов и живых организмов, их составляющих.

Источниками антропогенного загрязнения атмосферного воздуха на проектируемой территории является автотранспорт, выбросы от которого содержат оксид углерода, оксиды азота, углеводороды, альдегиды, сажу и т.д. Кроме того автомобильный транспорт является источником шума и вибрации.

Благоустройство и озеленение улиц, кроме декоративно-планировочной функции будет выполнять санитарно-гигиенические функции (очищение воздуха от пыли и газа), а также шумозащитные, для чего необходимо провести озеленение между автомобильными дорогами и застройкой.

Мероприятия по благоустройству и озеленению территории.

Благоустройство территории – это комплекс мероприятий, направленный на улучшение санитарного, экологического и эстетического состояния территории. К основным элементам благоустройства территории относят прокладку дорожно-тропиночной сети, возведение малых архитектурных форм как декоративного, так и утилитарного характера.

Места для сбора мусора в местах общего пользования предполагает размещение урн, что играет важную роль в соблюдении санитарно-гигиенических требований и обеспечении эстетического вида территории общественного пользования. К уличным урнам для мусора предъявляются простые требования: удобство уборки мусора, легкость обслуживания, прочность. Освобождение от мусора должно происходить не реже двух раз в день.

Для искусственного освещения территории проектирования в вечернее и ночное время необходимо предусмотреть размещение фонарей, высотой не менее 2,5 м. При разработке схемы размещения данных архитектурных форм необходимо учесть рельеф территории, создать хорошую ориентировку путём размещения фонарей на поворотах.

Особый элемент благоустройства при градостроительном проектировании – это работы по его озеленению. Озеленение – совокупность мероприятий по улучшению внешнего вида территории, связанных с посадкой растений (кустарников, деревьев, цветов). Главные направления озеленения проектной территории включают в себя:

- Создание системы зеленых насаждений: участки озеленения ограниченного пользования (зеленые насаждения на участках жилых массивов); участки специального назначения (озеленение санитарно-защитных зон, озеленение территории вдоль дорог; участки озеленения общего пользования).
- Реконструкция существующих озелененных территорий общего пользования.
- Сохранение естественной древесно-кустарниковой растительности.

Ограничения, связанные с шумовым воздействием на окружающую среду

Шумовое воздействие – одна из форм вредного физического воздействия на окружающую природную среду. Загрязнение среды шумом возникает в результате недопустимого превышения естественного уровня звуковых колебаний. С экологической точки зрения в современных условиях шум становится не просто неприятным для слуха, но и приводит к серьезным физиологическим

					03-01-ПЗ.1	Лист
Изм.	Лист	№ докум.	Подпись	Дата		52

последствиям для человека. Естественные природные звуки на экологическом благополучии человека, как правило, не отражаются. Звуковой дискомфорт создают антропогенные источники шума, которые повышают утомляемость человека, снижают его умственные возможности, значительно понижают производительность труда, вызывают нервные перегрузки, шумовые стрессы и т. д.

Основным источником антропогенного шума на территории проектирования является *автотранспорт*. Технологические меры для решения данной проблемы сводятся к «шумозащите», что подразумевает комплексные технические меры по сокращению воздействия шума на транспорте (замена колесных тормозов на дисковые, глушители выхлопов, специальный звукопоглощающий асфальт и пр.).

Для обеспечения нормативного шумового режима в жилых районах борьба с транспортным шумом, основным источником акустического загрязнения, должна осуществляться в трех основных направлениях:

- совершенствование покрытий проезжей части, рациональная организация движения;
- организация шумозащитного озеленения, использование наиболее рациональных приемов планировки, застройки и зонирования территории жилых образований;
- строительство специальных типов домов с повышенной звукоизоляцией наружных ограждений и др.

Организации шумозащитного озеленения территории населенного пункта нужно придавать особое значение – это самый простой и недорогой способ защиты от шумового загрязнения окружающей среды. Эффект снижения шума зависит от типа посадок, формы и величины кроны, вида листьев, времени года (для листопадных пород). Шумопоглощающие насаждения должны быть расположены на расстоянии не более 1/2 высоты деревьев от источника шума и формироваться из высокорослых лиственных пород. Минимальная ширина полосы должна состоять из 1-2 рядов деревьев, располагающихся в шахматном порядке.

2.5. Защита территории от чрезвычайных ситуаций природного и техногенного характера

2.5.1. Чрезвычайные ситуации природного характера

ЧС природного характера – это обстановка на определенной территории или акватории, сложившаяся в результате возникновения источника природной чрезвычайной ситуации, который может повлечь или повлечет за собой человеческие жертвы, ущерб здоровью и окружающей природной среде, значительные материальные потери и нарушение условий жизнедеятельности людей.

1. Сильный снегопад, гололедные явления, сильный мороз. Из-за увеличения механических нагрузок вследствие снегопада и гололедных отложений происходит нарушение задаритов между проводами и землей, обрывы проводов, падение опор ЛЭП. Основные последствия данных явлений – нарушения работы транспорта с длительной остановкой движения (в основном автомобильный транспорт), аварии в жилищно-коммунальной сфере.

Предотвращения развития гололедных явлений на дорожных покрытиях территории осуществляют дорожно-коммунальные службы.

2. Природные пожары – это пожары, которые происходят в условиях окружающей природной среды. Они характеризуются как неконтролируемое стихийно распространяющееся горение растительности, причиняющее материальный ущерб, вред жизни и здоровью граждан; вызывающее нарушение теплового баланса в зоне пожара, загрязнение атмосферы продуктами горения и эрозию почвы. Причиной возникновения пожаров, как правило, является не соблюдение требований безопасности обращения с огнем граждан при отдыхе, а также неконтролируемые палы сухой травы и пожнивных остатков. Основными поражающими факторами являются открытое пламя и сильное задымление территории.

					03-01-ПЗ.1	Лист
Изм.	Лист	№ докум.	Подпись	Дата		53

Опасность возникновения природных пожаров на данной территории сохраняется с мая по сентябрь. Для успешного тушения пожаров разработана и реализуется единая система государственных и общественных мероприятий, названная пожарной профилактикой.

В основе мероприятий по предупреждению пожаров лежит регулярный анализ их причин и определение на его основе конкретных мер по усилению противопожарной охраны.

Эти меры включают:

- усиление противопожарных мероприятий в местах массового сосредоточения людей;
- контроль за соблюдением правил пожарной безопасности;
- устройство противопожарных резервуаров, минерализованных полос;
- разъяснительная и воспитательная работа.

2.5.2. Чрезвычайные ситуации техногенного характера

ЧС техногенного характера – состояние, при котором в результате возникновения источника техногенной чрезвычайной ситуации на объекте, определенной территории или акватории нарушаются нормальные условия жизни и деятельности людей, возникает угроза их жизни и здоровью, наносится ущерб имуществу населения, народному хозяйству и окружающей природной среде.

1. Аварии на автодорогах. По результатам анализа статистических данных выделяется ряд наиболее типичных причин возникновения дорожно-транспортных происшествий – вождение в нетрезвом состоянии, значительное превышение безопасной скорости, невнимательность при вождении, а также выезд на встречную полосу. Вследствие возникновения ДТП на дорогах страдают люди.

В случае возникновения аварий на автотранспорте проведение спасательных работ может быть затруднено из-за неумения населения оказывать первую медицинскую помощь пострадавшим.

Серьезную опасность представляют аварии с автомобилями, перевозящими аварийно химически опасные вещества (АХОВ), легковоспламеняющиеся жидкости (бензин, керосин и другие). Аварии с данными автомобилями могут привести к разливу АХОВ, образованию зон химического заражения и поражению людей попавших в такую зону. Авария автомобиля перевозящего горючее может привести к взрыву перевозимого вещества, образованию очага пожара, травмированию, ожогам и гибели людей, попавшим в зону поражения.

Основные поражающие факторы при аварии на транспорте – токсическое поражение АХОВ (аммиак, хлор); тепловое излучение при воспламенении разлитого топлива; воздушная ударная волна при взрыве топливно-воздушной смеси, образовавшейся при разливе топлива.

Мероприятия

- повышение персональной дисциплины участников дорожного движения;
- своевременная реконструкция дорожного полотна.

2. Аварии на системах ЖКХ. На территории существует риск возникновения ЧС на водопроводных сетях, линиях электропередач, канализационных сетях, сетях теплоснабжения. Возникновение ЧС на системах ЖКХ возможны по причинам:

- износа основного и вспомогательного оборудования теплоисточников более чем на 60%;
- ветхости тепловых и водопроводных сетей (износ от 70 до 90%);
- недофинансирования ремонтных работ.

Выход из строя коммунальных систем может привести к следующим последствиям:

- прекращению подачи тепла потребителям и размораживание тепловых сетей;
- прекращению подачи холодной воды;
- порывам тепловых сетей;
- выходу из строя основного оборудования теплоисточников;
- отключению от тепло- и водоснабжения жилых домов.

					03-01-ПЗ.1	Лист
Изм.	Лист	№ докум.	Подпись	Дата		54

Мероприятия

- проведение своевременных работ по реконструкции сетей и объектов;
- проведение плановых мероприятий по проверке состояния объекта и оборудования;
- своевременная замена технологического оборудования на более современное и надёжное.

2.6. Гражданская оборона и обеспечение пожарной безопасности

2.6.1. Гражданская оборона

В соответствии с Федеральным законом от 12 февраля 1998 г. № 28-ФЗ «О гражданской обороне» гражданская оборона – это система мероприятий по подготовке к защите и по защите населения, материальных и культурных ценностей на территории Российской Федерации от опасностей, возникающих при ведении военных действий или вследствие этих действий, а также при возникновении чрезвычайных ситуаций природного и техногенного характера.

Основными задачами в области гражданской обороны являются:

- обучение населения в области гражданской обороны;
- оповещение населения об опасностях, возникающих при ведении военных действий или вследствие этих действий, а также при возникновении чрезвычайных ситуаций природного и техногенного характера;
- эвакуация населения, материальных и культурных ценностей в безопасные районы;
- предоставление населению убежищ и средств индивидуальной защиты;
- проведение мероприятий по световой маскировке и другим видам маскировки;
- проведение аварийно-спасательных работ в случае возникновения опасностей для населения при ведении военных действий или вследствие этих действий, а также вследствие чрезвычайных ситуаций природного и техногенного характера;
- первоочередное обеспечение населения, пострадавшего при ведении военных действий или вследствие этих действий, в том числе медицинское обслуживание, оказание первой помощи, срочное предоставление жилья и принятие других необходимых мер;
- борьба с пожарами, возникшими при ведении военных действий или вследствие этих действий;
- обнаружение и обозначение районов, подвергшихся радиоактивному, химическому, биологическому и иному заражению;
- санитарная обработка населения, обеззараживание зданий и сооружений, специальная обработка техники и территорий;
- восстановление и поддержание порядка в районах, пострадавших при ведении военных действий или вследствие этих действий, а также вследствие чрезвычайных ситуаций природного и техногенного характера;
- срочное восстановление функционирования необходимых коммунальных служб в военное время;
- срочное захоронение трупов в военное время;
- разработка и осуществление мер, направленных на сохранение объектов, необходимых для устойчивого функционирования экономики и выживания населения в военное время;
- обеспечение постоянной готовности сил и средств гражданской обороны.

Систему гражданской обороны составляют:

- органы повседневного управления по обеспечению защиты населения;
- силы и средства, предназначенные для выполнения задач гражданской обороны;
- фонды и резервы финансовых, медицинских и материально-технических средств, предусмотренных на случай чрезвычайной ситуации;
- системы связи, оповещения, управления и информационного обеспечения.

С учётом особенностей градостроительного развития территории проектом рекомендуется реализация следующих мероприятий гражданской обороны:

					03-01-ПЗ.1	Лист
Изм.	Лист	№ докум.	Подпись	Дата		55

1. Мероприятия по защите системы водоснабжения.

Для гарантированного обеспечения питьевой водой населения в случае выхода из строя головных сооружений, обеспечивающих функционирование системы водоснабжения или заражения источников водоснабжения на территории следует иметь резервуары в целях создания в них не менее 3-х суточного запаса питьевой воды по норме не менее 10 л в сутки на одного человека. Резервуары питьевой воды должны оборудоваться герметическими (защитно-герметическими) люками и приспособлениями для раздачи воды в передвижную тару.

Кроме того, необходимо обеспечивать возможность использования систем водоснабжения для целей пожаротушения.

2. Мероприятия по защите системы электроснабжения.

Рабочий проект системы электроснабжения проектируемой территории рекомендуется выполнить с учетом обеспечения устойчивого электроснабжения в условиях мирного и военного времени.

Схема электрических сетей энергосистем при необходимости должна предусматривать возможность автоматического деления энергосистемы на сбалансированные независимо работающие части.

При проектировании систем электроснабжения следует сохранять в качестве резерва мелкие стационарные электростанции, а также учитывать возможность использования передвижных электростанций и подстанций.

3. Мероприятия по защите системы электросвязи и проводного вещания.

При проектировании новых автоматических телефонных станций (АТС) рекомендуется предусматривать:

- прокладку кабелей межшкафных связей с расчетом передачи части абонентской емкости территории на АТС соседних территорий;
- прокладку соединительных кабелей от ведомственных АТС к ближайшим распределительным шкафам городской телефонной сети;
- установку на АТС специальной аппаратуры циркулярного вызова и дистанционного управления средствами оповещения гражданской обороны (по заданию местных штабов гражданской обороны).

4. Предотвращение террористических актов.

Опасности, связанные с диверсионными актами могут иметь весьма значительные негативные последствия. Принципы противодействия терроризму, правовые и организационные основы профилактики терроризма и борьбы с ним, минимизации и (или) ликвидации последствий проявлений терроризма регламентируются Федеральным законом от 6 марта 2006 г. №35-ФЗ «О противодействии терроризму».

2.6.2. Обеспечение пожарной безопасности

Пожар – это неконтролируемое горение, причиняющее материальный ущерб, вред жизни и здоровью граждан, интересам общества и государства. Опасные факторы пожара: открытый огонь, искры, повышенная температура окружающей среды и предметов, токсичные продукты горения, дым, пониженная концентрация кислорода, обрушивающиеся конструкции, взрывы. Таким образом, *пожарная безопасность* – это состояние защищенности личности, имущества, общества и государства от пожара. Общие правовые, экономические и социальные основы обеспечения пожарной безопасности в Российской Федерации определяет Федеральный закон от 21.12.1994 № 69-ФЗ «О пожарной безопасности». Подлежит применению Постановление Правительства РФ от 25.04.2012 № 390 «О противопожарном режиме», а также иные нормативные правовые акты. Обеспечение пожарной безопасности достигается путем применения системы пожарной безопасности, под которой понимается совокупность сил и средств, а также мер правового, организационного, экономического, социального и научно-технического характера, направленных на борьбу с

					03-01-ПЗ.1	Лист
Изм.	Лист	№ докум.	Подпись	Дата		56

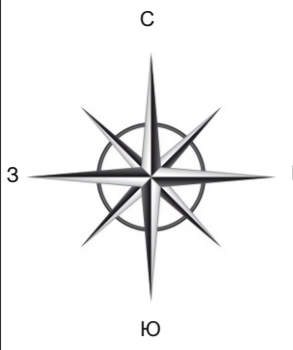
пожарами. Основными элементами системы обеспечения пожарной безопасности являются органы государственной власти, органы местного самоуправления, организации, граждане, принимающие участие в обеспечении пожарной безопасности в соответствии с законодательством Российской Федерации.

2.7. Перечень используемых нормативно-технических документов:

- Градостроительный кодекс РФ;
- Земельный кодекс РФ;
- Федеральный закон № 123-ФЗ от 22.07.2008г. «Технический регламент о требованиях пожарной безопасности»;
- Федеральный закон № 116-ФЗ от 21.07.1997г. «О промышленной безопасности опасных производственных объектов» от 21.07.1997г.»;
- Федеральный закон от 21.12.1994г. № 68-ФЗ «О защите населения и территорий от чрезвычайных ситуаций природного и техногенного характера»;
- Федеральный закон от 21.12.1994 года № 69-ФЗ «О пожарной безопасности»
- Генеральный план муниципального образования «город Усолье-Сибирское», утверждённый решением городской Думы от 17.07.2009г. № 43/4;
- Правила землепользования и застройки муниципального образования «город Усолье-Сибирское», утвержденные решением городской Думы от 07.09.2016г. № 60/6. Карта градостроительного зонирования;
- Местные нормативы градостроительного проектирования муниципального образования «город Усолье-Сибирское», утвержденные решением городской Думы от 28.01.2006г. № 9/6;
- Классификатор видов разрешенного использования земельных участков, утвержденный Приказом Минэкономразвития РФ от 01.09.2014 г. № 540;
- Постановление Правительства Российской Федерации от 24.02.2009 №160 «О порядке установления охранных зон объектов электросетевого хозяйства и особых условий использования земельных участков, расположенных в границах таких зон» (вместе с «Правилами установления охранных зон объектов электросетевого хозяйства и особых условий использования земельных участков, расположенных в границах таких зон»);
- Постановление Правительства Российской Федерации от 9 июня 1995 г. № 578 «Об утверждении Правил охраны линий и сооружений связи Российской Федерации»;
- СП 4.2.13330.2016 Актуализированная редакция СНиП 2.07.0189* «Градостроительство. Планировка и застройка городских и сельских поселений»
- РДС 30-201-98 Инструкция о порядке проектирования и установления красных линий в городах и других поселениях РФ;
- ГОСТ Р 22.0.06-95 Безопасность в чрезвычайных ситуациях. Источники природных чрезвычайных ситуаций. Поражающие факторы. Номенклатура параметров поражающих воздействий;
- Приказ Министерства строительства и жилищно-коммунального хозяйства РФ «О порядке установления и отображения красных линий, обозначающих границы территорий, занятых линейными объектами и (или) предназначенных для размещения линейных объектов».

					03-01-ПЗ.1	Лист
Изм.	Лист	№ докум.	Подпись	Дата		57

ДОКУМЕНТАЦИЯ ПО ПЛАНИРОВКЕ ТЕРРИТОРИИ В РАЙОНЕ ЖИЛОГО МАССИВА № 1 ПО УЛ. ВАСИЛИЯ ПОТАПОВА
 Г. УСОЛЬЕ-СИБИРСКОЕ ИРКУТСКОЙ ОБЛАСТИ РОССИЙСКОЙ ФЕДЕРАЦИИ
 АНАЛИЗ ИСХОДНЫХ МАТЕРИАЛОВ. СИТУАЦИОННЫЙ ПЛАН М 1:5000

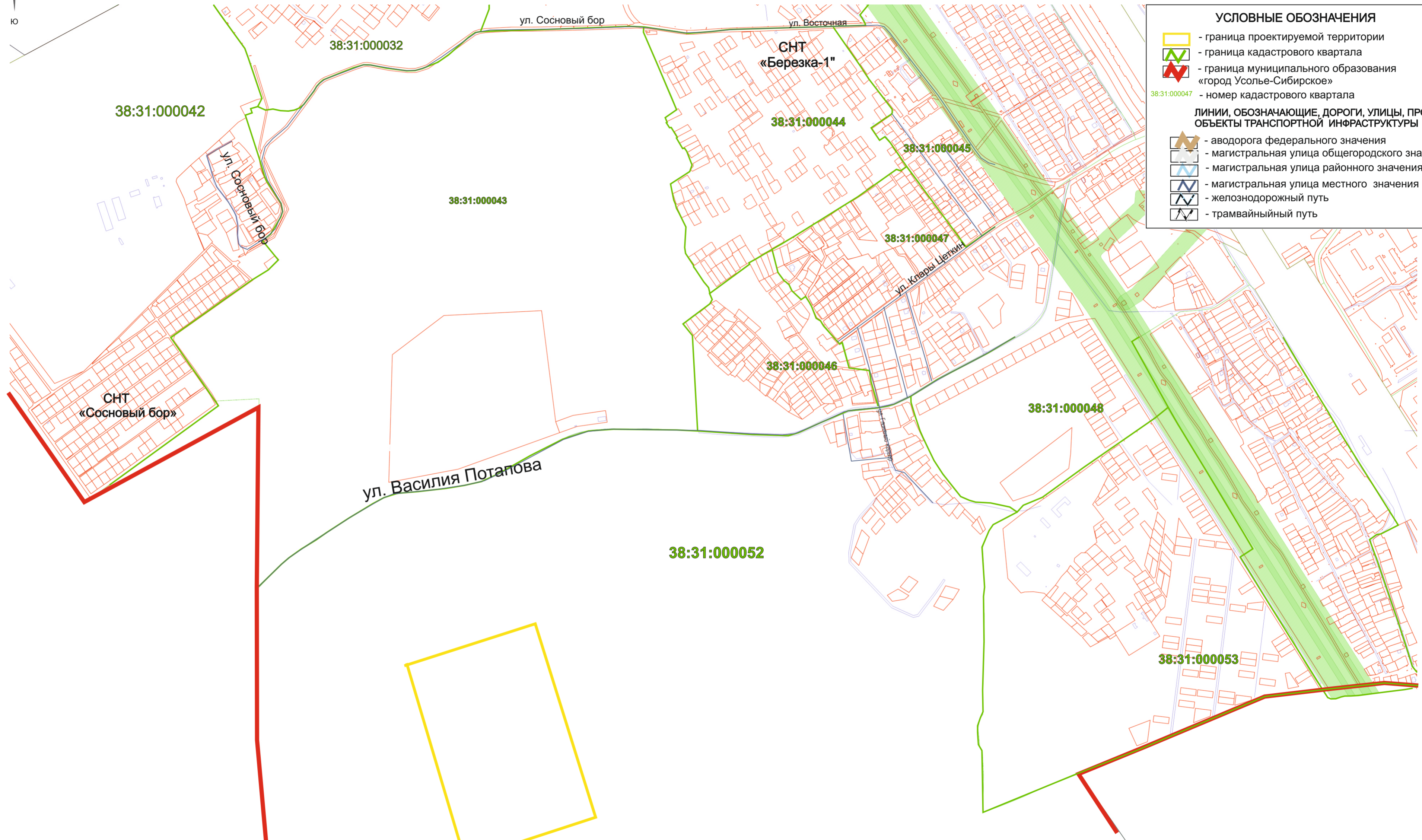


УСЛОВНЫЕ ОБОЗНАЧЕНИЯ

- граница проектируемой территории
- граница кадастрового квартала
- граница муниципального образования «город Усолье-Сибирское»
- 38:31:000047 - номер кадастрового квартала

ЛИНИИ, ОБОЗНАЧАЮЩИЕ, ДОРОГИ, УЛИЦЫ, ПРОЕЗДЫ, ОБЪЕКТЫ ТРАНСПОРТНОЙ ИНФРАСТРУКТУРЫ

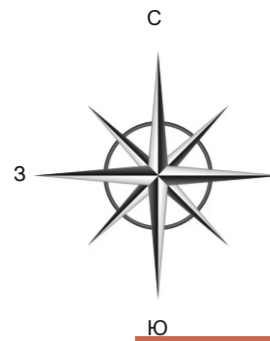
- автодорога федерального значения
- магистральная улица общегородского значения
- магистральная улица районного значения
- магистральная улица местного значения
- железнодорожный путь
- трамвайный путь



СОГЛАСОВАНО:	
Взамен инв. N	
Подпись и дата	
Инв. N подл.	

Документация по планировке территории					
ПРОЕКТ ПЛАНИРОВКИ ТЕРРИТОРИИ В РАЙОНЕ ЖИЛОГО МАССИВА № 1 ПО УЛ. ВАСИЛИЯ ПОТАПОВА Г.УСОЛЬЕ-СИБИРСКОЕ ИРКУТСКОЙ ОБЛАСТИ РОССИЙСКОЙ ФЕДЕРАЦИИ					
Изм.	Кол.уч.	Лист	№ док.	Подп.	Дата
Разработал	Жданова М.В.				
Выполнил	Жданова М.В.				
Проект планировки территории				Стадия	Лист
				П	1
АНАЛИЗ ИСХОДНЫХ МАТЕРИАЛОВ. СИТУАЦИОННЫЙ ПЛАН М 1:5000				Листов	5
				Формат А2	

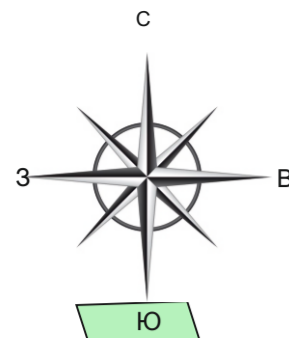
ДОКУМЕНТАЦИЯ ПО ПЛАНИРОВКЕ ТЕРРИТОРИИ В РАЙОНЕ ЖИЛОГО МАССИВА № 1 ПО УЛ. ВАСИЛИЯ ПОТАПОВА
 Г.УСОЛЬЕ-СИБИРСКОЕ ИРКУТСКОЙ ОБЛАСТИ РОССИЙСКОЙ ФЕДЕРАЦИИ
 В АНАЛИЗ ИСХОДНЫХ МАТЕРИАЛОВ. ФРАГМЕНТ ПРАВИЛ ЗЕМЛЕПОЛЬЗОВАНИЯ И ЗАСТРОЙКИ МУНИЦИПАЛЬНОГО ОБРАЗОВАНИЯ «ГОРОД УСОЛЬЕ-СИБИРСКОЕ» М 1:5000



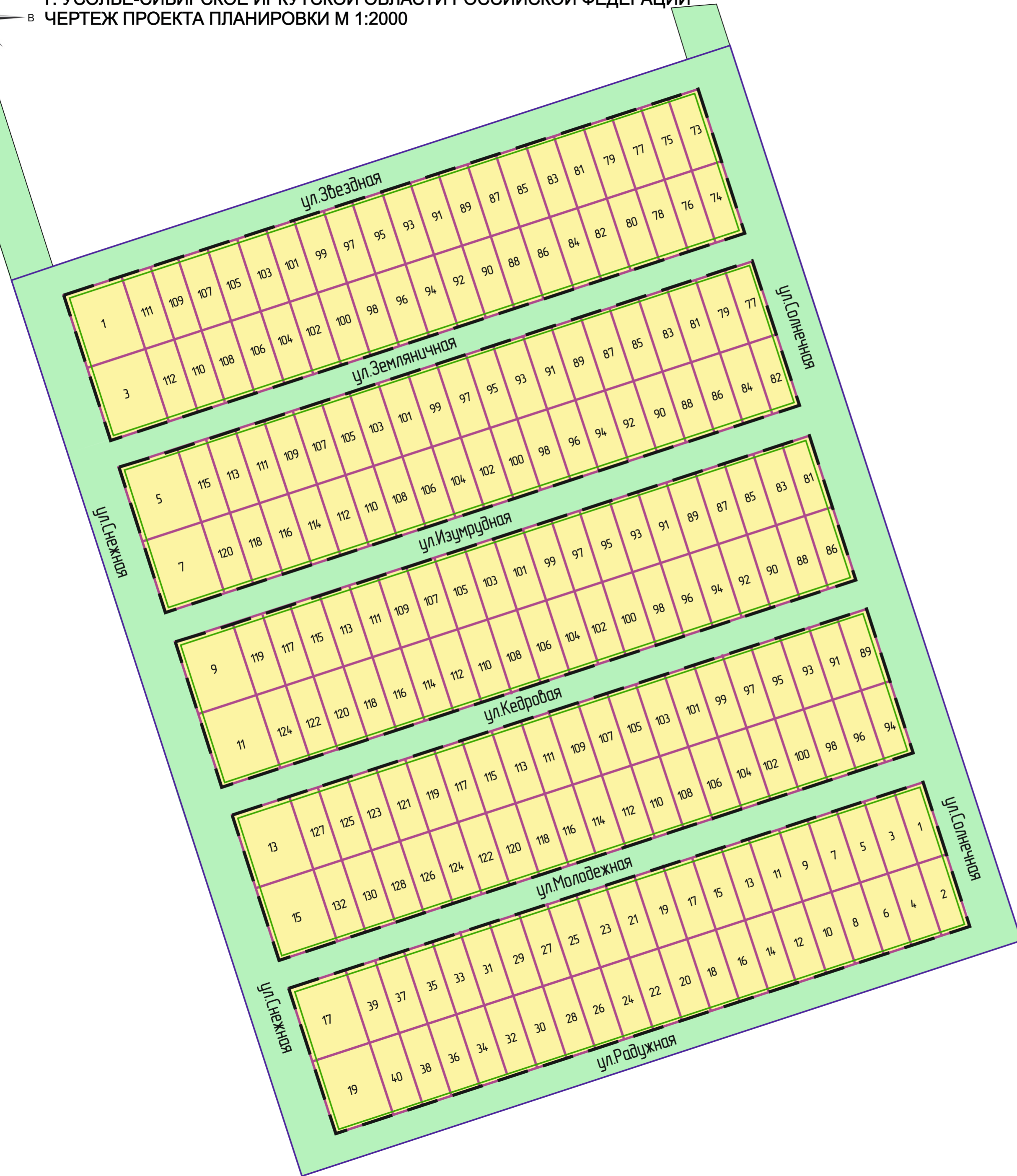
УСЛОВНЫЕ ОБОЗНАЧЕНИЯ	
	границы земельных участков, зарегистрированных в ГКН
	ЖЗ-1 зоны застройки малоэтажными индивидуальными жилыми домами (1-3 эт.)
	ЖЗ-2 зоны застройки малоэтажными секционными и блокированными жилыми домами (1-4 эт.)
	ЖЗ-3 зоны застройки среднеэтажными жилыми домами (5-8 эт.)
	ЖЗ-4 зоны застройки многоэтажными жилыми домами (9 эт. и более)
	ЖЗ-5 зоны объектов дошкольного, начального и среднего общего образования
ОБЩЕСТВЕННО-ДЕЛОВЫЕ ЗОНЫ	
	ОДЗ-1 зоны делового, общественного и коммерческого назначения
	ОДЗ-2 зоны объектов здравоохранения и социального обеспечения
	ОДЗ-3 зоны размещения объектов среднего и высшего профессионального образования
ПРОИЗВОДСТВЕННЫЕ ЗОНЫ	
	ПЗ-1 зоны производственных объектов I, II, III класса опасности
	ПЗ-2 зоны производственных объектов IV, V класса опасности
	ПЗ-3 зоны коммунальных объектов IV, V класса опасности
	ПЗ-4 зоны озеленений санитарно-защитных зон, санитарных разрывов
ЗОНЫ ОБЪЕКТОВ ИНЖЕНЕРНОЙ И ТРАНСПОРТНОЙ ИНФРАСТРУКТУРЫ	
	ПЗ-5 зоны объектов инженерной инфраструктуры
	ПЗ-6 зоны объектов внешнего транспорта
	ПЗ-7 зоны объектов городского транспорта
ЗОНЫ СЕЛЬСКОХОЗЯЙСТВЕННОГО ИСПОЛЬЗОВАНИЯ	
	СХЗ-1 зоны сельскохозяйственных угодий
	СХЗ-2 зоны ведения дачного хозяйства, садоводства, огородничества
ЗОНЫ РЕКРЕАЦИОННОГО НАЗНАЧЕНИЯ	
	РЗ-1 зоны природного ландшафта
	РЗ-2 зоны парков, скверов, бульваров
	РЗ-3 зоны лесов
	РЗ-4 зоны объектов и сооружений физической культуры и спорта
	зоны водных объектов
ЗОНЫ СПЕЦИАЛЬНОГО НАЗНАЧЕНИЯ	
	СНЗ-1 зоны кладбищ
	СНЗ-2 зоны закрытых кладбищ
	СНЗ-3 зоны объектов размещения отходов потребления

СОГЛАСОВАНО:	
	Взамен инв. N
	Подпись и дата
Инв. N подл.	

Документация по планировке территории						
ПРОЕКТ ПЛАНИРОВКИ ТЕРРИТОРИИ В РАЙОНЕ ЖИЛОГО МАССИВА № 1 ПО УЛ. ВАСИЛИЯ ПОТАПОВА Г.УСОЛЬЕ-СИБИРСКОЕ ИРКУТСКОЙ ОБЛАСТИ РОССИЙСКОЙ ФЕДЕРАЦИИ						
Изм.	Кол.уч.	Лист	№ док.	Подп.	Дата	
Разработал	Жданова М.В.					
Выполнил	Жданова М.В.					
Проект планировки территории				Стадия	Лист	Листов
				П	2	5
АНАЛИЗ ИСХОДНЫХ МАТЕРИАЛОВ. ФРАГМЕНТ ПРАВИЛ ЗЕМЛЕПОЛЬЗОВАНИЯ И ЗАСТРОЙКИ МУНИЦИПАЛЬНОГО ОБРАЗОВАНИЯ «ГОРОД УСОЛЬЕ-СИБИРСКОЕ» М 1:5000						Формат А2



ДОКУМЕНТАЦИЯ ПО ПЛАНИРОВКЕ ТЕРРИТОРИИ В РАЙОНЕ ЖИЛОГО МАССИВА № 1 ПО УЛ. ВАСИЛИЯ ПОТАПОВА
 Г. УСОЛЬЕ-СИБИРСКОЕ ИРКУТСКОЙ ОБЛАСТИ РОССИЙСКОЙ ФЕДЕРАЦИИ
 ЧЕРТЕЖ ПРОЕКТА ПЛАНИРОВКИ М 1:2000



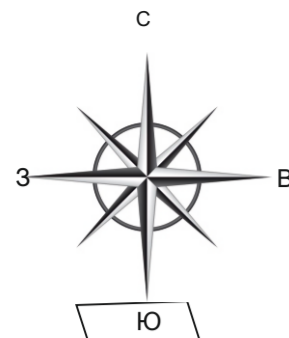
УСЛОВНЫЕ ОБОЗНАЧЕНИЯ

- границы земельных участков, зарегистрированных в ГКН
- ликвидируемые земельные участки
- образуемые земельные участки
- объекты капитального строительства

ФУНКЦИОНАЛЬНОЕ ЗОНИРОВАНИЕ ТЕРРИТОРИИ

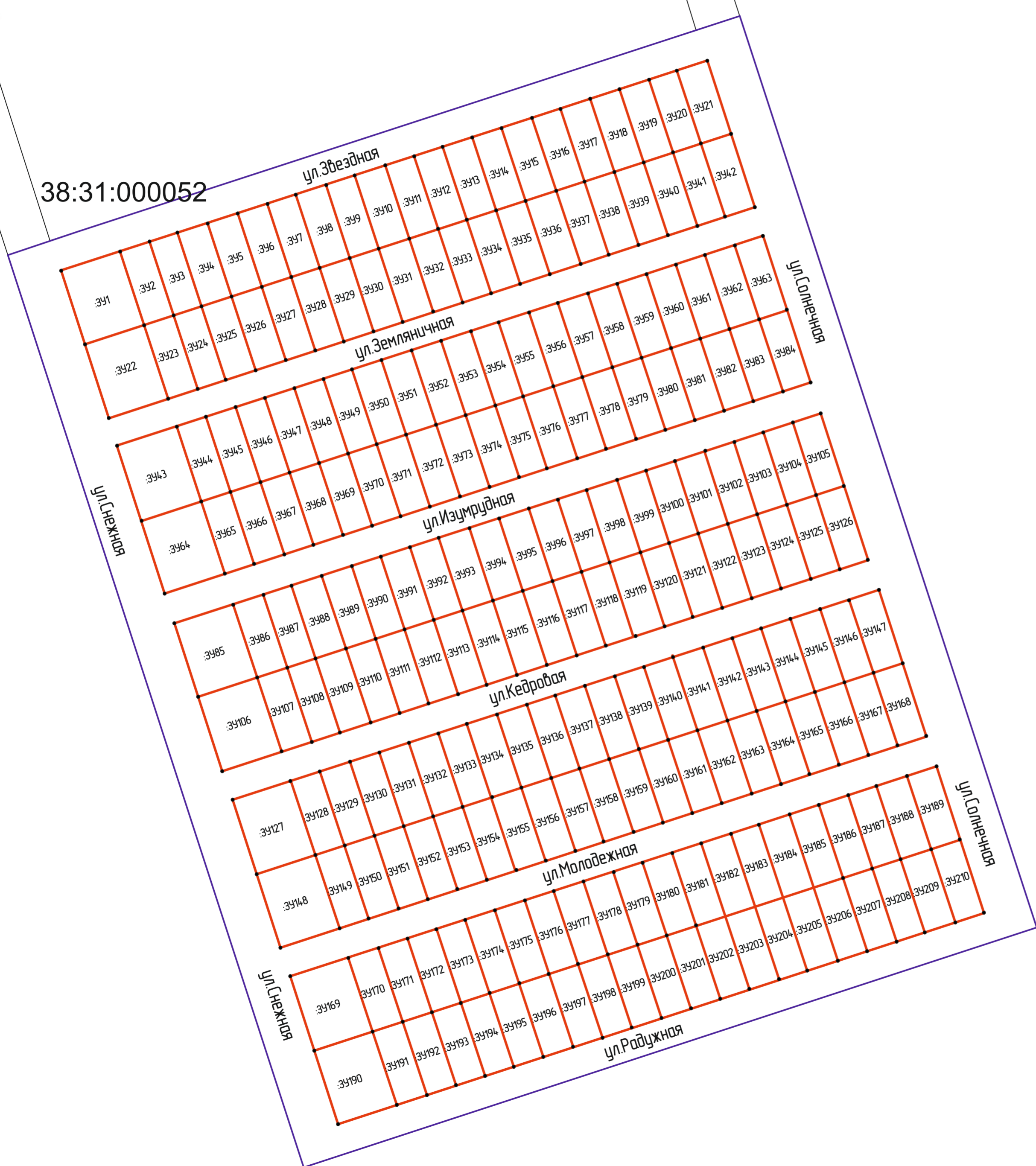
- территории проектируемой застройки малоэтажными индивидуальными жилыми домами
- территории общего пользования
- устанавливаемые красные линии
- отступы от красных линий

						Документация по планировке территории			
						ПРОЕКТ ПЛАНИРОВКИ ТЕРРИТОРИИ В РАЙОНЕ ЖИЛОГО МАССИВА № 1 ПО УЛ. ВАСИЛИЯ ПОТАПОВА Г.УСОЛЬЕ-СИБИРСКОЕ ИРКУТСКОЙ ОБЛАСТИ РОССИЙСКОЙ ФЕДЕРАЦИИ			
Изм.	Кол.уч.	Лист	№ док.	Подп.	Дата	Проект планировки территории	Стадия	Лист	Листов
							П	3	5
						Чертеж планировки территории М 1:2000	Формат А2		



ДОКУМЕНТАЦИЯ ПО ПЛАНИРОВКЕ ТЕРРИТОРИИ В РАЙОНЕ ЖИЛОГО МАССИВА № 1 ПО УЛ. ВАСИЛИЯ ПОТАПОВА
 Г. УСОЛЬЕ-СИБИРСКОЕ ИРКУТСКОЙ ОБЛАСТИ РОССИЙСКОЙ ФЕДЕРАЦИИ
 ЧЕРТЕЖ ПРОЕКТА МЕЖЕВАНИЯ М 1:2000

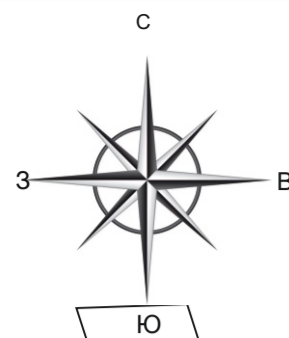
38:31:000052



УСЛОВНЫЕ ОБОЗНАЧЕНИЯ

- границы земельных участков, зарегистрированных в ГКН
- ликвидируемые земельные участки
- образуемые земельные участки
- объекты капитального строительства
- поворотные точки границ земельных участков
- :ЗУ1 - образуемые земельные участки
- 38.31.000049.222 - обозначение земельного участка, ликвидируемого при проведении кадастровых работ
- 38.31.000049.222 - обозначение земельного участка, зарегистрированного в ГКН
- 38.31.000052 - обозначение кадастрового квартала
- граница кадастрового квартала

Документация по планировке территории					
ПРОЕКТ ПЛАНИРОВКИ ТЕРРИТОРИИ В РАЙОНЕ ЖИЛОГО МАССИВА № 1 ПО УЛ. ВАСИЛИЯ ПОТАПОВА Г. УСОЛЬЕ-СИБИРСКОЕ ИРКУТСКОЙ ОБЛАСТИ РОССИЙСКОЙ ФЕДЕРАЦИИ					
Изм.	Кол.уч.	Лист	№ док.	Подп.	Дата
Разработал	Жданова М.В.				
Выполнил	Жданова М.В.				
Проект межевания территории				Стадия	Лист
				П	4
				Листов	5
Чертеж межевания территории М 1:2000				Формат А2	



ДОКУМЕНТАЦИЯ ПО ПЛАНИРОВКЕ ТЕРРИТОРИИ В РАЙОНЕ ЖИЛОГО МАССИВА № 1 ПО УЛ. ВАСИЛИЯ ПОТАПОВА
 Г. УСОЛЬЕ-СИБИРСКОЕ ИРКУТСКОЙ ОБЛАСТИ РОССИЙСКОЙ ФЕДЕРАЦИИ
 ЧЕРТЕЖ ПРОЕКТА МЕЖЕВАНИЯ М 1:2000



УСЛОВНЫЕ ОБОЗНАЧЕНИЯ

- границы земельных участков, зарегистрированных в ГКН
- ликвидируемые земельные участки
- образуемые земельные участки
- объекты капитального строительства
- устанавливаемые красные линии
- отступы от красных линий

Таблица 7

Координаты красных линий - 1, МСК-38

Номер точки	Координата X	Координата Y
1	432689.95	3288602.21
2	432826.68	3289020.85
3	432921.73	3288989.74
4	432785.10	3288571.43
5	432689.95	3288602.21

Координаты красных линий - 2, МСК-38

Номер точки	Координата X	Координата Y
1	432575.78	3288639.14
2	432712.40	3289057.46
3	432807.54	3289026.68
4	432670.92	3288608.37
5	432575.78	3288639.14

Координаты красных линий - 3, МСК-38

Номер точки	Координата X	Координата Y
1	432461.59	3288676.08
2	432598.21	3289094.39
3	432693.37	3289063.61
4	432556.60	3288644.85
5	432461.59	3288676.08

Координаты красных линий - 4, МСК-38

Номер точки	Координата X	Координата Y
1	432347.40	3288713.01
2	432484.03	3289131.33
3	432579.18	3289100.55
4	432442.56	3288682.23
5	432347.40	3288713.01

Координаты красных линий - 5, МСК-38

Номер точки	Координата X	Координата Y
1	432233.21	3288749.95
2	432369.83	3289168.27
3	432465.00	3289137.49
4	432328.37	3288719.17
5	432233.21	3288749.95

Документация по планировке территории						
ПРОЕКТ ПЛАНИРОВКИ ТЕРРИТОРИИ В РАЙОНЕ ЖИЛОГО МАССИВА № 1 ПО УЛ. ВАСИЛИЯ ПОТАПОВА Г.УСОЛЬЕ-СИБИРСКОЕ ИРКУТСКОЙ ОБЛАСТИ РОССИЙСКОЙ ФЕДЕРАЦИИ						
Изм.	Кол.уч.	Лист	№ док.	Подп.	Дата	
Разработал	Жданова М.В.					
Выполнил	Жданова М.В.					
Проект межевания территории				Стадия	Лист	Листов
				П	5	5
Чертеж красных линий М 1:2000				Формат А2		