



Российская Федерация
Иркутская область

Администрация города Усолье-Сибирское

ПОСТАНОВЛЕНИЕ

от 29.09.2016 № 2272

О внесении изменений в постановление администрации города Усолье-Сибирское от 02.12.2013 г. № 2563 «Об утверждении схемы размещения нестационарных торговых объектов на территории города Усолье-Сибирское на 2014-2016 г.г.»

В связи с изменением количества нестационарных торговых объектов на основании заявлений хозяйствующих субъектов и предложений администрации города Усолье-Сибирское, в соответствии с порядком размещения нестационарных торговых объектов на территории города Усолье-Сибирское, утвержденным постановлением администрации города Усолье-Сибирское от 16.06.2015 г. № 986, руководствуясь ст.ст. 45, 55 Устава города Усолье-Сибирское, администрация города Усолье-Сибирское

ПОСТАНОВЛЯЕТ:

1. Внести в постановление администрации города Усолье-Сибирское от 02.12.2013 г. № 2563 «Об утверждении схемы размещения нестационарных торговых объектов на территории города Усолье-Сибирское на 2014-2016 г.г.», с изменениями, внесенными постановлениями администрации города Усолье-Сибирское от 03.03.2014 г. № 451, от 24.03.2015 г. № 424, от 21.09.2015 г. № 1625, от 09.12.2015 г. № 2242, от 04.04.2016 г. № 596, изменения следующего содержания:

1.1. Места размещения нестационарных торговых объектов на территории города Усолье-Сибирское на 2014-2016 гг. изложить в новой редакции (прилагается).

2. Опубликовать настоящее постановление в газете «Официальное Усолье» и разместить на официальном сайте администрации города в сети «Интернет».

3. Контроль за выполнением настоящего постановления возложить на заместителя начальника управления по социально-экономическим вопросам администрации города Усолье-Сибирское **Гуменюка С.В.**

Глава администрации города

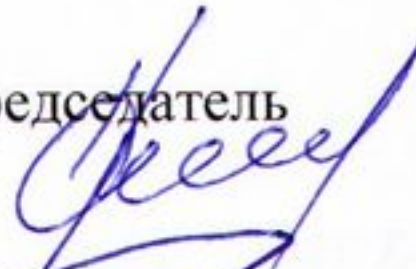


О.П. Жилкин

Подготовил:
Н.А. Чикотеева

Согласовано:

Заместитель главы администрации - председатель
комитета по городскому хозяйству



Н.В. Антонов

Заместитель начальника
управления по СЭВ



С.В. Гуменюк

Начальник отдела ПРИП
управления по СЭВ



И.В.Мирошниченко

Начальник отдела архитектуры и
градостроительства



О.Г. Усов

Начальник юридического отдела

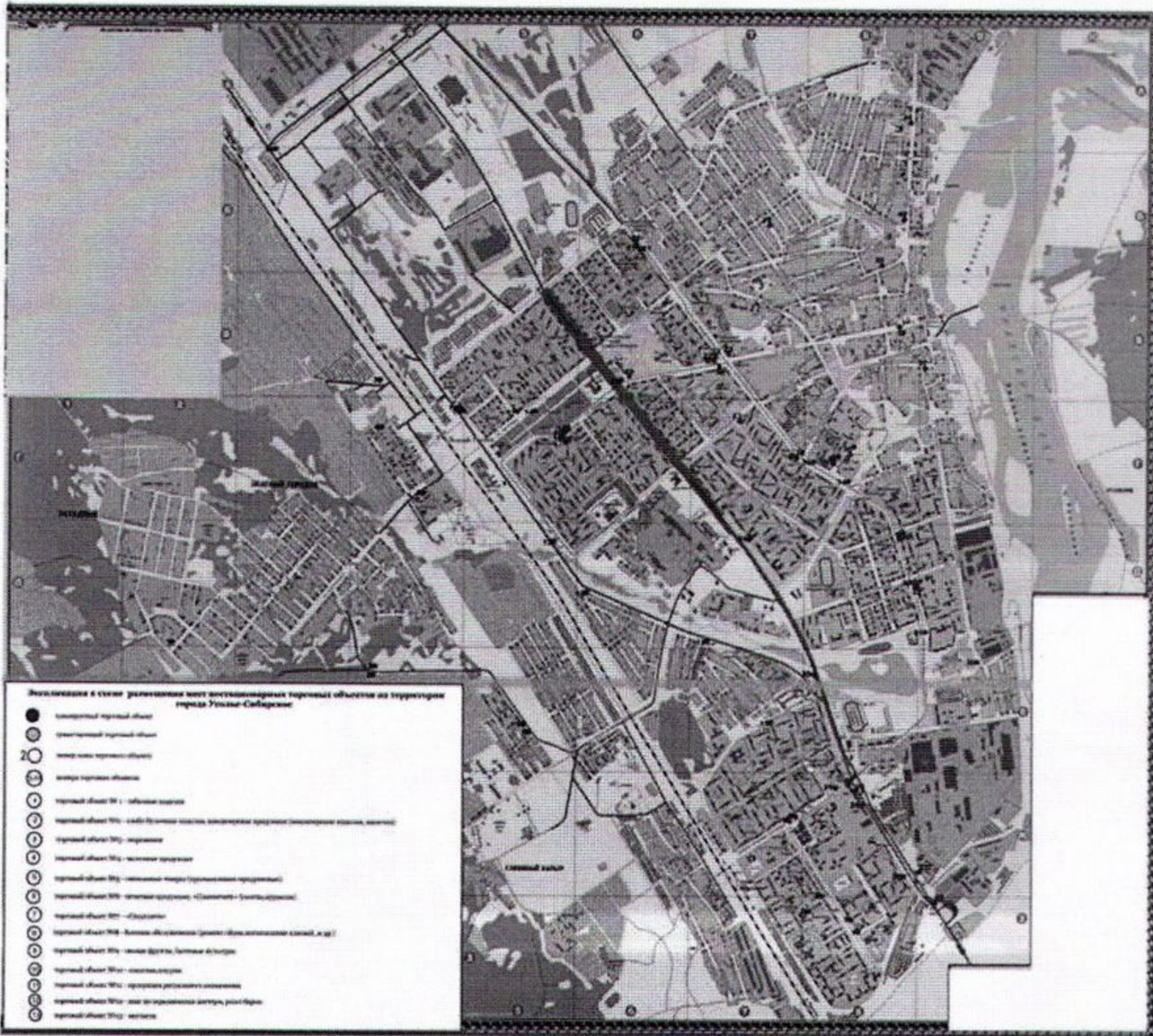


Т.В. Филипенко



Утверждена
постановлением администрации
муниципального образования
города Усолье-Сибирское
от 29.09.2016 № 2272

СХЕМА
размещения нестационарных торговых объектов
на территории г. Усолье-Сибирское



Начальник отдела архитектуры
и градостроительства администрации города



О.Г. Усов

**Места размещения
 нестационарных торговых объектов на территории города Усолье-Сибирское на 2015-2025 годы**

| № п/п | Местоположение НТО | Вид НТО (палатка, ки- оск, автолав- ка, лоток и другое) | Количе- ство НТО | Специализация НТО (ас- сортимент реализуемой продукции) | Пло- щадь НТО (кв.м.) | Пло- щадь зем. уч. (кв.м.) | Собственник земель- ного участка, на ко- тором расположен НТО | Срок, период размещения НТО |
|-------|--|---|------------------------|---|--------------------------------|-------------------------------------|--|-----------------------------------|
| | | | | | | | | |
| 1. | В районе жилого дома по пр. Химиков, 8 | павильон | 1 | табачные изделия | 20 | 20 | государственная не разграниченная | 2015-2025 гг. |
| 2. | Район почтового отделения по пр. Космонав- тов, 7, в районе автобусной остановки | павильон | 1 | табачные изделия | 16 | 16 | государственная не разграниченная | 2015-2025 гг. |
| 3. | В районе магазина по пр. Космонавтов, 15, в районе автобусной остановки | павильон | 1 | табачные изделия | 16 | 16 | государственная не разграниченная | 2015-2025 гг. |
| 4. | пр. Красных партизан, в районе трамвайной остановки «Привокзальный», со стороны жи- лого дома № 24 | павильон | 1 | табачные изделия | 16 | 16 | государственная не разграниченная | 2015-2025 гг. |
| 5. | ул. Ленина, в районе трамвайной остановки «Юбилейный», со стороны жилого дома № 93 | павильон | 1 | табачные изделия | 16 | 16 | государственная не разграниченная | 2015-2025 гг. |
| 6. | Пересечение пр. Комсомольский и ул. Вагу- тина, со стороны жилого дома № 14 по ул. Ватутина | павильон | 1 | табачные изделия | 16 | 16 | государственная не разграниченная | 2015-2025 гг. |
| 7. | пр. Красных партизан, в районе трамвайной остановки «Стадион», со стороны ТД «Лада» | павильон | 1 | табачные изделия | 16 | 16 | государственная не разграниченная | 2015-2025 гг. |
| 8. | В районе трамвайной остановки «ул. Розы Люксембург», со стороны жилого дома № 5 | павильон | 1 | табачные изделия | 16 | 16 | государственная не разграниченная | 2015-2025 гг. |
| 9. | ул. Интернациональная, в районе трамвайной остановки «Швейная фабрика», со стороны ТЦ «Элегант» | павильон | 1 | табачные изделия | 16 | 16 | государственная не разграниченная | 2015-2025 гг. |
| 10. | ул. Ленина, в районе трамвайной остановки «Гостиница», со стороны гостиницы | павильон | 1 | табачные изделия | 16 | 16 | государственная не разграниченная | 2015-2025 гг. |
| 11. | В районе жилого дома по ул. Интернацио- нальной, 48 | павильон | 1 | табачные изделия | 16 | 16 | государственная не разграниченная | 2015-2025 гг. |

| | | | | | | | | |
|---|--|-----------|---|--------------------------------------|----|----|-----------------------------------|---------------|
| 12. | ул. Стопани, в районе трамвайной остановки «Конечная», со стороны жилого дома № 65 | павильон | 1 | табачные изделия | 16 | 16 | государственная не разграниченная | 2015-2025 гг. |
| 13. | В районе жилого дома по ул. Ленина, 69 | павильон | 1 | табачные изделия | 16 | 16 | государственная не разграниченная | 2015-2025 гг. |
| 14. | В районе дома по пр. Ленинскому, 70 | павильон | 1 | табачные изделия | 16 | 16 | государственная не разграниченная | 2015-2025 гг. |
| Хлебо-булочные изделия, кондитерская продукция (кондитерские изделия, выпечка) (торговый объект № 2) | | | | | | | | |
| 1. | ул. Ленина, в районе трамвайной остановки «Гостиница», со стороны гостиницы | павильон | 1 | хлебо-булочные, кондитерские изделия | 42 | 42 | государственная не разграниченная | 2015-2025 гг. |
| 2. | В районе магазина по пр. Космонавтов, 24 | павильон | 1 | хлебо-булочные, кондитерские изделия | 42 | 42 | государственная не разграниченная | 2015-2025 гг. |
| 3. | В районе магазина «Арктика» по пр. Красных партизан | павильон | 1 | хлебо-булочные, кондитерские изделия | 30 | 30 | государственная не разграниченная | 2015-2025 гг. |
| 4. | В районе магазина по пр. Ленинскому, 22а | павильон | 1 | хлебо-булочные, кондитерские изделия | 30 | 30 | государственная не разграниченная | 2015-2025 гг. |
| 5. | пр. Красных партизан, в районе трамвайной остановки «Привокзальный», со стороны жилого дома № 24 | павильон | 1 | хлебо-булочные, кондитерские изделия | 32 | 32 | государственная не разграниченная | 2015-2025 гг. |
| 6. | пр. Ленинский, в районе автобусной остановки «Водопад», со стороны жилого дома № 10 | павильон | 1 | хлебо-булочные, кондитерские изделия | 30 | 30 | государственная не разграниченная | 2015-2025 гг. |
| 7. | В районе ул. Стопани, 39 | павильон | 1 | хлебо-булочные, кондитерские изделия | 30 | 30 | государственная не разграниченная | 2015-2025 гг. |
| 8. | ул. Интернациональная, в районе автобусной остановки «Швейная фабрика», со стороны ТЦ «Зодиак» | павильон | 1 | хлебо-булочные, кондитерские изделия | 30 | 30 | государственная не разграниченная | 2015-2025 гг. |
| 9. | пр. Красных партизан, в районе трамвайной остановки «Привокзальный», со стороны жилого дома № 24 | павильон | 1 | хлебо-булочные, кондитерские изделия | 30 | 30 | государственная не разграниченная | 2015-2025 гг. |
| 10. | На пересечении ул. Жуковского и ул. Братьев Михалёвых | павильон | 1 | хлебо-булочные, кондитерские изделия | 30 | 30 | государственная не разграниченная | 2015-2025 гг. |
| 11 | На пересечении ул. Бабушкина и федеральной трассы Р-255 | автолавка | 1 | хлебо-булочные, кондитерские изделия | 6 | 6 | государственная не разграниченная | 2015-2025 гг. |
| 12. | В районе дома № 10 по ул. Клары Цеткин | автолавка | 1 | хлебо-булочные, кондитерские изделия | 6 | 6 | государственная не разграниченная | 2015-2025 гг. |
| 13. | В районе ул. Республики, 6, со стороны сбербанка | лоток | 1 | хлебо-булочные, кондитерские изделия | 6 | 6 | государственная не разграниченная | 2015-2025 гг. |
| 14. | Ул. Крупской, в районе автобусной остановки «Онкобольница» | киоск | 1 | хлебо-булочные, кондитерские изделия | 6 | 6 | государственная не разграниченная | 2015-2025 гг. |

| Мороженое (торговый объект № 3) | | | | | | | | | |
|---|--|-------------------------------|---|----------------------------------|----|----|-----------------------------------|---------------|--|
| 1. | В районе жилого дома по ул. Менделеева, 12 | киоск | 1 | мороженое | 10 | 10 | государственная не разграниченная | 2015-2025 гг. | |
| Молочная продукция (торговый объект № 4) | | | | | | | | | |
| 1. | В районе ул. Республики, 6, со стороны сбербанка | лоток | 1 | молочная продукция | 6 | 6 | государственная не разграниченная | 2015-2025 гг. | |
| 2. | В районе трамвайной остановки «Розы Люксембург», со стороны жилого дома № 5 | киоск | 1 | молочная продукция | 12 | 12 | государственная не разграниченная | 2015-2025 гг. | |
| Мясо, рыба (торговый объект № 5) | | | | | | | | | |
| 1. | пр. Ленинский, в районе автобусной остановки «Водопад», со стороны жилого дома № 10 | павильон | 1 | мясо, рыба | 40 | 40 | государственная не разграниченная | 2015-2025 гг. | |
| 2. | ул. Куйбышева, в районе ТЦ «Сибирячка» | павильон | 1 | мясо, рыба | 40 | 40 | государственная не разграниченная | 2015-2025 гг. | |
| 3. | В районе жилого дома по ул. Интернациональной, 26 | павильон | 1 | мясо, рыба | 30 | 30 | государственная не разграниченная | 2015-2025 гг. | |
| 4. | ул. Орджоникидзе, 31, в районе сбербанка | павильон | 1 | мясо, рыба | 30 | 30 | государственная не разграниченная | 2015-2025 гг. | |
| 5. | пр. Красных партизан, в районе трамвайной остановки «Привокзальный», со стороны жилого дома № 24 | павильон | 1 | мясо, рыба | 40 | 40 | государственная не разграниченная | 2015-2025 гг. | |
| 6. | ул. Ленина, в районе трамвайной остановки «Гостиница», со стороны гостиницы | павильон | 1 | мясо, рыба | 40 | 40 | государственная не разграниченная | 2015-2025 гг. | |
| 7. | ул. Стопани, в районе трамвайной остановки «Конечная», со стороны жилого дома № 65 | павильон | 1 | мясо, рыба | 40 | 40 | государственная не разграниченная | 2015-2025 гг. | |
| 8. | пр. Красных партизан, в районе магазина «Арктика» | павильон | 1 | мясо, рыба | 40 | 40 | государственная не разграниченная | 2015-2025 гг. | |
| Реализация продукции общественного питания (торговый объект № 6) | | | | | | | | | |
| 1. | пр. Красных партизан, в районе трамвайной остановки «Привокзальный», со стороны жилого дома № 24 | торгово-остановочный комплекс | 1 | кулинарные, кондитерские изделия | 24 | 24 | государственная не разграниченная | 2015-2025 гг. | |
| 2. | пр. Красных партизан, в районе магазина «Адмирал» | павильон | 1 | кулинарные, кондитерские изделия | 40 | 40 | государственная не разграниченная | 2015-2025 гг. | |
| Смешанные товары (промышленно-продуктовые) (торговый объект № 7) | | | | | | | | | |
| 1. | В районе магазина по пр. Космонавтов, 24 | павильон | 1 | смешанные товары | 35 | 35 | государственная не разграниченная | 2015-2025 гг. | |
| 2. | В районе жилого дома по пр. Космонавтов, 13 | павильон | 1 | смешанные товары | 28 | 28 | государственная не разграниченная | 2015-2025 гг. | |

| | | | | | | | | |
|---|--|----------|---|--------------------|----|----|-----------------------------------|---------------|
| 3. | В районе жилого дома по ул. Куйбышева, 7 | павильон | 1 | смешанные товары | 30 | 30 | государственная не разграниченная | 2015-2025 гг. |
| 4. | В районе автобусной остановки «Курорт Усолье» | павильон | 1 | смешанные товары | 18 | 18 | государственная не разграниченная | 2015-2025 гг. |
| 5. | В районе жилого дома по ул. Куйбышева, 20 | павильон | 1 | смешанные товары | 20 | 20 | государственная не разграниченная | 2015-2025 гг. |
| 6. | пр. Красных партизан, в районе трамвайной остановки «Стадион», со стороны ТД «Лада» | павильон | 1 | смешанные товары | 25 | 25 | государственная не разграниченная | 2015-2025 гг. |
| 7. | На пересечении ул. Кузьмина и ул. Братъев Михалёвых | павильон | 1 | смешанные товары | 30 | 30 | государственная не разграниченная | 2015-2025 гг. |
| 8. | В районе автобусной остановки «Школа № 8», со стороны жилого дома № 41 по ул. Крупской | киоск | 1 | смешанные товары | 12 | 12 | государственная не разграниченная | 2015-2025 гг. |
| 9. | Пересечение ул. Пожарского и ул. Сиреневая | киоск | 1 | смешанные товары | 12 | 12 | государственная не разграниченная | 2015-2025 гг. |
| 10. | Район ГК «Нива» и предприятия «Облгаз» | киоск | 1 | смешанные товары | 12 | 12 | государственная не разграниченная | 2015-2025 гг. |
| 11. | В районе пересечения ул. Энергетиков и ул. Ярославская | киоск | 1 | смешанные товары | 12 | 12 | государственная не разграниченная | 2015-2025 гг. |
| 12. | В районе жилого дома по ул. Крупской, 45 | киоск | 1 | смешанные товары | 12 | 12 | государственная не разграниченная | 2015-2025 гг. |
| 13. | На пересечении улиц Плеханова и Вокзальная | киоск | 1 | смешанные товары | 12 | 12 | государственная не разграниченная | 2015-2025 гг. |
| Печатная продукция (газеты, журналы) (торговый объект № 8) | | | | | | | | |
| 1. | ул. Ватутина, в районе магазина «Весна» | киоск | 1 | печатная продукция | 6 | 6 | государственная не разграниченная | 2015-2025 гг. |
| 2. | Пересечение ул. Менделеева и ул. Интернациональная, в районе трамвайной остановки «Ул. Ленина», со стороны жилого дома по ул. Менделеева, 42 | киоск | 1 | печатная продукция | 6 | 6 | государственная не разграниченная | 2015-2025 гг. |
| 3. | пр. Красных партизан, в районе трамвайной остановки «Привокзальный», со стороны жилого дома № 24 | киоск | 1 | печатная продукция | 6 | 6 | государственная не разграниченная | 2015-2025 гг. |
| 4. | В районе жилого дома по ул. Ленина, 93 | киоск | 1 | печатная продукция | 6 | 6 | государственная не разграниченная | 2015-2025 гг. |
| 5. | В районе жилого дома по ул. Интернациональной, 26 | киоск | 1 | печатная продукция | 6 | 6 | государственная не разграниченная | 2015-2025 гг. |
| 6. | ул. Суворова, в районе трамвайной остановки «Горвоенкомат» | киоск | 1 | печатная продукция | 6 | 6 | государственная не разграниченная | 2015-2025 гг. |

| | | | | | | | | |
|---|--|----------|---|--------------------|----|----|-----------------------------------|---------------|
| 7. | ул. Ленина, в районе трамвайной остановки «Гостиница», со стороны гостиницы | киоск | 1 | печатная продукция | 6 | 6 | государственная не разграниченная | 2015-2025 гг. |
| 8. | ул. Ленина, в районе жилых домов №№ 76, 78 | киоск | 1 | печатная продукция | 10 | 10 | государственная не разграниченная | 2015-2025 гг. |
| 9. | ул. Ленина, в районе трамвайной остановки «Гостиница», со стороны гостиницы | киоск | 1 | печатная продукция | 10 | 10 | государственная не разграниченная | 2015-2025 гг. |
| 10. | ул. Орджоникидзе, 31, в районе магазина «Всё для Вас» | киоск | 1 | печатная продукция | 6 | 6 | государственная не разграниченная | 2015-2025 гг. |
| 11. | ул. Менделеева, в районе трамвайной остановки «Магистральная», со стороны жилого дома № 2 | киоск | 1 | печатная продукция | 6 | 6 | государственная не разграниченная | 2015-2025 гг. |
| 12. | В районе автобусной остановки «Курорт Усолье» | киоск | 1 | печатная продукция | 6 | 6 | государственная не разграниченная | 2015-2025 гг. |
| 13. | ул. Республики, в районе автостанции | киоск | 1 | печатная продукция | 6 | 6 | государственная не разграниченная | 2015-2025 гг. |
| 14. | ул. Суворова, в районе трамвайной остановки «Дом ветеранов», со стороны магазина «Перец» | киоск | 1 | печатная продукция | 6 | 6 | государственная не разграниченная | 2015-2025 гг. |
| «Спортлото» (торговый объект № 9) | | | | | | | | |
| 1. | пр. Красных партизан, в районе трамвайной остановки «Привокзальный», со стороны жилого дома № 24 | киоск | 1 | лотерея, спортлото | 4 | 4 | государственная не разграниченная | 2015-2025 гг. |
| 2. | ул. Ленина, в районе трамвайной остановки «Гостиница», со стороны гостиницы | киоск | 1 | лотерея, спортлото | 4 | 4 | государственная не разграниченная | 2015-2025 гг. |
| Овощи-фрукты, бахчевые культуры (торговый объект № 10) | | | | | | | | |
| 1. | В районе жилого дома по ул. Толбухина, 27 | павильон | 1 | овощи, фрукты | 25 | 25 | государственная не разграниченная | 2015-2025 гг. |
| 2. | В районе магазина по пр. Космонавтов, 24 | павильон | 1 | овощи, фрукты | 56 | 56 | государственная не разграниченная | 2015-2025 гг. |
| 3. | Пересечение ул. Ленина и ул. Интернациональная, в районе трамвайной остановки «Ул. Ленина» | павильон | 1 | овощи, фрукты | 46 | 46 | государственная не разграниченная | 2015-2025 гг. |
| 4. | ул. Интернациональная, в районе автобусной остановки «Швейная фабрика», со стороны ТЦ «Зодиак» | павильон | 1 | овощи, фрукты | 20 | 20 | государственная не разграниченная | 2015-2025 гг. |
| 5. | Прибайкальская автодорога, в районе магазина № 30 по ул. Стопани, 19 | лоток | 1 | овощи, фрукты | 6 | 6 | государственная не разграниченная | 2015-2025 гг. |
| 6. | Прибайкальская автодорога, в районе ЦЭС | лоток | 1 | овощи, фрукты | 6 | 6 | государственная не разграниченная | 2015-2025 гг. |

| | | | | | | | | |
|---|--|----------|---|-------------------------------|----|----|-----------------------------------|---------------|
| 7. | Прибайкальская автодорога, в районе кафе «Придорожное», выезд из г. Усолье-Сибирское в сторону г. Иркутска | лоток | 1 | овощи, фрукты | 6 | 6 | государственная не разграниченная | 2015-2025 гг. |
| 8. | ул. Суворова, в районе трамвайной остановки «Дом ветеранов», со стороны магазина «Перец» | павильон | 1 | овощи, фрукты | 20 | 20 | государственная не разграниченная | 2015-2025 гг. |
| 9. | ул. Интернациональная, в районе дома № 52 | палатка | 1 | овощи, фрукты | 6 | 6 | государственная не разграниченная | 2015-2025 гг. |
| 10. | ул. Ленина, 1, прилегающая территория перед курортом «Усолье» | киоск | 1 | овощи, фрукты | 6 | 6 | государственная не разграниченная | 2015-2025 гг. |
| Товары ритуального назначения (торговый объект № 11) | | | | | | | | |
| 1. | В районе автобусной остановки «Городское кладбище», со стороны здания администрации кладбища | павильон | 1 | товары ритуального назначения | 25 | 25 | государственная не разграниченная | 2015-2025 гг. |
| 2. | В районе автобусной остановки «Городское кладбище», со стороны здания администрации кладбища | павильон | 1 | товары ритуального назначения | 50 | 50 | государственная не разграниченная | 2015-2025 гг. |
| 3. | В районе автобусной остановки «Городское кладбище», со стороны садоводства «Березка» | павильон | 1 | товары ритуального назначения | 30 | 30 | государственная не разграниченная | 2015-2025 гг. |
| 4. | В районе автобусной остановки «Городское кладбище», со стороны садоводства «Березка» | павильон | 1 | товары ритуального назначения | 60 | 60 | государственная не разграниченная | 2015-2025 гг. |
| Цветы (торговый объект № 12) | | | | | | | | |
| 1. | ул. Менделеева, в районе трамвайной остановки «Магистральная» | павильон | 1 | цветы | 30 | 30 | государственная не разграниченная | 2015-2025 гг. |
| Квас из передвижных цистерн, ролл-баров (торговый объект № 13) | | | | | | | | |
| 1. | пр. Красных партизан, со стороны жилого дома № 24, в районе трамвайной остановки «Привокзальный» | лоток | 1 | квас | 2 | 2 | государственная не разграниченная | 2015-2025 гг. |
| 2. | В районе жилого дома по ул. Интернациональной, 26 | лоток | 1 | квас | 2 | 2 | государственная не разграниченная | 2015-2025 гг. |
| 3. | На пересечении пр. Красных партизан и пр. Комсомольский, в районе магазина «Арктика» | лоток | 1 | квас | 2 | 2 | государственная не разграниченная | 2015-2025 гг. |
| 4. | Пересечение ул. Суворова и ул. Магросова, в районе трамвайной остановки «Военкомат» | лоток | 1 | квас | 2 | 2 | государственная не разграниченная | 2015-2025 гг. |
| 5. | ул. Ленина, в районе трамвайной остановки «Гостиница» | лоток | 1 | квас | 2 | 2 | государственная не разграниченная | 2015-2025 гг. |

| | | | | | | | | |
|-----|--|-------|---|------|---|---|-----------------------------------|---------------|
| 6. | В районе жилого дома по ул. Ленина, 69 | лоток | 1 | квас | 2 | 2 | государственная не разграниченная | 2015-2025 гг. |
| 7. | В районе жилого дома по пр. Космонавтов, 7 | лоток | 1 | квас | 2 | 2 | государственная не разграниченная | 2015-2025 гг. |
| 8. | ул. Бабушкина, в районе автобусной остановки | лоток | 1 | квас | 2 | 2 | государственная не разграниченная | 2015-2025 гг. |
| 9. | В районе дома по ул. Интернациональной, 48 | лоток | 1 | квас | 2 | 2 | государственная не разграниченная | 2015-2025 гг. |
| 10. | ул. Ленина, в районе трамвайной остановки «Магазин «Юбилейный» | лоток | 1 | квас | 2 | 2 | государственная не разграниченная | 2015-2025 гг. |
| 11. | В районе жилого дома по ул. Ленина, 76 | лоток | 1 | квас | 2 | 2 | государственная не разграниченная | 2015-2025 гг. |
| 12. | ул. Интернациональная, в районе трамвайной остановки «Швейная фабрика» со стороны ТЦ «Зодиак» | лоток | 1 | квас | 2 | 2 | государственная не разграниченная | 2015-2025 гг. |
| 13. | ул. Орджоникидзе, 31, в районе сбербанка | лоток | 1 | квас | 2 | 2 | государственная не разграниченная | 2015-2025 гг. |
| 14. | В районе автобусной остановки «Городское кладбище», в 15 м от центрального входа, со стороны здания администрации кладбища | лоток | 1 | квас | 2 | 2 | государственная не разграниченная | 2015-2025 гг. |
| 15. | Район гаражного кооператива «Нива» и предприятия «Облгаз» | лоток | 1 | квас | 2 | 2 | государственная не разграниченная | 2015-2025 гг. |
| 16. | Прибайкальская автодорога, в районе магазина № 30 по ул. Стопани, 19 | лоток | 1 | квас | 2 | 2 | государственная не разграниченная | 2015-2025 гг. |
| 17. | В районе дома по ул. Вагутина, 32а | лоток | 1 | квас | 2 | 2 | государственная не разграниченная | 2015-2025 гг. |
| 18. | В районе автобусной остановки на пересечении ул. Жуковского и ул. Энергетиков | лоток | 1 | квас | 2 | 2 | государственная не разграниченная | 2015-2025 гг. |
| 19. | В районе магазина по ул. Восточной, 29, со стороны экспедиции | лоток | 1 | квас | 2 | 2 | государственная не разграниченная | 2015-2025 гг. |
| 20. | Прибайкальская автодорога, в районе ЦЭС | лоток | 1 | квас | 2 | 2 | государственная не разграниченная | 2015-2025 гг. |
| 21. | В районе жилого дома по пр. Красных партизан, 16 | лоток | 1 | квас | 2 | 2 | государственная не разграниченная | 2015-2025 гг. |
| 22. | В районе трамвайной остановки «Ул. Розы Люксембург», со стороны жилого дома № 5 | лоток | 1 | квас | 2 | 2 | государственная не разграниченная | 2015-2025 гг. |
| 23. | ул. Ленина, 1, прилегающая территория перед курортом «Усолье» | лоток | 1 | квас | 2 | 2 | государственная не разграниченная | 2015-2025 гг. |

| | | | | | | | | |
|--|--|-------------------|----|-----------------------------|---|---|-----------------------------------|---------------|
| 24. | В районе автобусной остановки «Школа № 8», со стороны жилого дома № 41 по ул. Крупской | лоток | 1 | квас | 2 | 2 | государственная не разграниченная | 2015-2025 гг. |
| Рассада, саженцы (торговый объект № 14) | | | | | | | | |
| 1. | ул. Республики, в районе жилого дома № 3 | лоток | 64 | рассада, саженцы | 1 | 1 | государственная не разграниченная | 2015-2025 гг. |
| Ёлочный базар (торговый объект № 15) | | | | | | | | |
| 1. | ул. Республики, в районе жилого дома № 3 | торговая площадка | 2 | натуральные хвойные деревья | 6 | 6 | государственная не разграниченная | 2015-2025 гг. |
| 2. | пр. Красных партизан, в районе трамвайной остановки «Привокзальный», со стороны жилого дома № 24 | торговая площадка | 2 | натуральные хвойные деревья | 6 | 6 | государственная не разграниченная | 2015-2025 гг. |
| 3. | ул. Ленина, в районе трамвайной остановки «Гостиница», со стороны гостиницы | торговая площадка | 2 | натуральные хвойные деревья | 6 | 6 | государственная не разграниченная | 2015-2025 гг. |
| 4. | В районе ул. Республики, 6 | торговая площадка | 2 | натуральные хвойные деревья | 6 | 6 | государственная не разграниченная | 2015-2025 гг. |

**Начальник отдела потребительского рынка
и предпринимательства управления
по СЭВ администрации города**



И.В. Мирошниченко