



Российская Федерация
Иркутская область

Администрация города Усолье-Сибирское

ПОСТАНОВЛЕНИЕ

от 21.09.2015 № 1625

О внесении изменений в постановление администрации города Усолье-Сибирское от 02.12.2013 г. № 2563 «Об утверждении схемы размещения нестационарных торговых объектов на территории города Усолье-Сибирское на 2014-2016 г.г.», с изменениями, внесенными постановлениями администрации города Усолье-Сибирское от 03.03.2014 г. № 451, от 24.03.2015 г. № 424

В связи с приведением в соответствие с действующим законодательством, руководствуясь ст.ст. 45, 55 Устава города Усолье-Сибирское, администрация города Усолье-Сибирское

ПОСТАНОВЛЯЕТ:

1. Внести в постановление администрации города Усолье-Сибирское от 02.12.2013 г. № 2563 «Об утверждении схемы размещения нестационарных торговых объектов на территории города Усолье-Сибирское на 2014-2016 г.г.», с изменениями, внесенными постановлениями администрации города Усолье-Сибирское от 03.03.2014 г. № 451, от 24.03.2015 г. № 424, изменения следующего содержания:

1.1. Места размещения нестационарных торговых объектов на территории города Усолье-Сибирское на 2014-2016 гг. изложить в новой редакции (прилагается).

2. Опубликовать настоящее постановление в газете «Официальное Усолье» и разместить на официальном сайте администрации города в сети «Интернет».

3. Контроль за выполнением настоящего постановления возложить на заместителя начальника управления по социально-экономическим вопросам администрации города Усолье-Сибирское Гуменюка С.В.

Глава администрации города



О.П. Жилкин

Подготовил:
Н.А. Чикотеева

Согласовано:

Первый заместитель главы администрации -
начальник управления по СЭВ

Н.Г. Алтунина

Заместитель главы администрации
города – председатель комитета
по городскому хозяйству

Н.В. Антонов

Начальник отдела ПРИП
управления по СЭВ

И.В.Мирошниченко

Начальник отдела архитектуры
и градостроительства

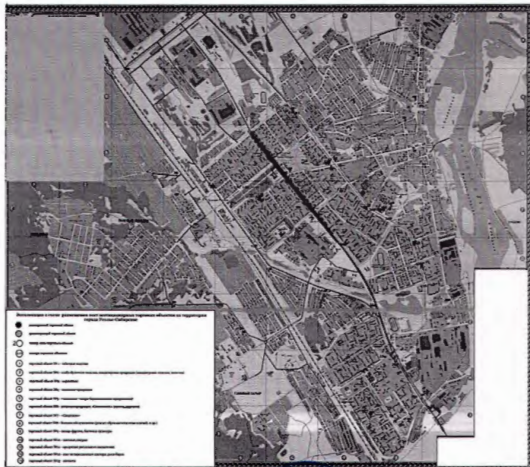
О.Г. Усов

Начальник юридического отдела

Е.Н. Трунев

Утверждена
постановлением администрации
муниципального образования
города Усолье-Сибирское
от 21.09.2015 № 1625

СХЕМА
размещения нестационарных торговых объектов
на территории г. Усолье-Сибирское



Начальник отдела архитектуры и
градостроительства



О.Г. Усов

**Места размещения
 нестационарных торговых объектов на территории города Усолье-Сибирское на 2015-2020 годы**

№ п/п	Местоположение нестационарного торгового объекта	Вид нестационарного торгового объекта (палатка, киоск, автолавка, лоток и другое)	Количество нестационарных торговых объектов	Специализация нестационарного торгового объекта (ассортимент реализуемой продукции)	Площадь нестационарного торгового объекта (кв.м.)	Площадь земельного участка (кв.м.)	Собственник земельного участка, на котором расположен нестационарный торговый объект	Срок, период размещения нестационарного торгового объекта
Табачные изделия (торговый объект № 1)								
1.	В районе жилого дома по пр. Химиков, 8	павильон	1	специализированный табачные изделия	20	20	государственная не разграниченная	2015-2020 гг.
2.	Пр-кт Космонавтов, 24, на территории, прилегающей с северной стороны к торговому центру	павильон	1	специализированный табачные изделия	16	16	государственная не разграниченная	2015-2020 гг.
3.	Район почтового отделения по пр-ту Космонавтов, 7, в районе автобусной остановки	павильон	1	специализированный табачные изделия	16	16	государственная не разграниченная	2015-2020 гг.
4.	В районе магазина по пр-кту Космонавтов, 15, в районе автобусной остановки	павильон	1	специализированный табачные изделия	16	16	государственная не разграниченная	2015-2020 гг.
5.	Пр-кт Красных партизан, в районе трамвайной остановки «Привокзальный», со стороны жилого дома № 24	павильон	1	специализированный табачные изделия	16	16	государственная не разграниченная	2015-2020 гг.
6.	Ул. Ленина, в районе трамвайной остановки «Юбилейный», со стороны жилого дома № 93	павильон	1	специализированный табачные изделия	16	16	государственная не разграниченная	2015-2020 гг.

7.	Пересечение пр-кта Комсомольский и ул. Ватутина, со стороны жилого дома № 14 по ул. Ватутина	павильон	1	специализированный табачные изделия	16	16	государственная не разграниченная	2015-2020 гг.
8.	Пр-кт Красных партизан, в районе трамвайной остановки «Стадион», со стороны ТД «Лада»	павильон	1	специализированный табачные изделия	16	16	государственная не разграниченная	2015-2020 гг.
9.	Пр-кт Ленинский, в районе автобусной остановки «Водопад», со стороны жилого дома № 10	павильон	1	специализированный табачные изделия	16	16	государственная не разграниченная	2015-2020 гг.
10.	В районе трамвайной остановки «ул. Розы Люксембург», со стороны жилого дома № 5	павильон	1	специализированный табачные изделия	16	16	государственная не разграниченная	2015-2020 гг.
11.	Ул. Интернациональная, в районе трамвайной остановки «Швейная фабрика», со стороны ТЦ «Элегант»	павильон	1	специализированный табачные изделия	16	16	государственная не разграниченная	2015-2020 гг.
12.	Ул. Ленина, в районе трамвайной остановки «Гостиница», со стороны гостиницы	павильон	1	специализированный табачные изделия	16	16	государственная не разграниченная	2015-2020 гг.
13.	Ул. Интернациональная, в районе трамвайной остановки «Рынок», со стороны жилого дома по ул. Интернациональной, 48	павильон	1	специализированный табачные изделия	16	16	государственная не разграниченная	2015-2020 гг.
14.	Прибайкальская автодорога, ул. Стопани, в районе трамвайной остановки «Конечная»	павильон	1	специализированный табачные изделия	16	16	государственная не разграниченная	2015-2020 гг.
15.	Пересечение ул. Ленина и ул. Интернациональная, со стороны жилого дома № 69 по ул. Ленина	павильон	1	специализированный табачные изделия	16	16	государственная не разграниченная	2015-2020 гг.
16.	Ул. Ленина, в районе трамвайной остановки «Кристалл»	павильон	1	специализированный табачные изделия	16	16	государственная не разграниченная	2015-2020 гг.
Хлебо-булочные изделия, кондитерская продукция (кондитерские изделия, выпечка) (торговый объект № 2)								
17.	Пр-кт Красных партизан, в районе трамвайной остановки «Привокзальный», со стороны жилого дома № 24	киоск	1	специализированный хлебо-булочные, кондитерские изделия	15	15	государственная не разграниченная	2015-2020 гг.

18.	Пр-кт Красных партизан, в районе трамвайной остановки «Привокзальный», со стороны жилого дома № 24	павильон	1	специализированный хлебо-булочные, кондитерские изделия	16	16	государственная не разграниченная	2015-2020 гг.
19.	Пр-кт Ленинский, в районе автобусной остановки «Водопад», со стороны жилого дома № 10	павильон	1	специализированный хлебо-булочные, кондитерские изделия	30	30	государственная не разграниченная	2015-2020 гг.
20.	В районе магазина «Арктика» по пр. Красных партизан	павильон	1	специализированный хлебо-булочные, кондитерские изделия	30	30	государственная не разграниченная	2015-2020 гг.
21.	В районе магазина по пр. Ленинский, 22а	павильон	1	специализированный хлебо-булочные, кондитерские изделия	30	30	государственная не разграниченная	2015-2020 гг.
22.	В районе ул. Стопани, 39	павильон	1	специализированный хлебо-булочные, кондитерские изделия	30	30	государственная не разграниченная	2015-2020 гг.
23.	Ул. Ленина, в районе трамвайной остановки «Гостиница», со стороны гостиницы	павильон	1	специализированный хлебо-булочные, кондитерские изделия	42	42	государственная не разграниченная	03.04.2016 г.
24.	В районе магазина по пр. Космонавтов, 24, со стороны школы	павильон	1	специализированный хлебо-булочные, кондитерские изделия	42	42	государственная не разграниченная	18.12.2016 г.г.
25.	В районе магазина «Перец» по ул. Суворова	павильон	1	специализированный хлебо-булочные, кондитерские изделия	20	20	государственная не разграниченная	2015-2020 гг.
26.	На пересечении ул. Жуковского и ул. братьев Михалёвых	павильон	1	специализированный хлебо-булочные, кондитерские изделия	30	30	государственная не разграниченная	2015-2020 гг.
27.	На пересечении ул. Кузьмина и ул. братьев Михалёвых	павильон	1	специализированный хлебо-булочные, кондитерские изделия	30	30	государственная не разграниченная	2015-2020 гг.
28.	В районе автобусной остановки «Онкобольница», со стороны жилых домов № 4 по ул. Крестьянина и № 1 по ул. Крунской	киоск	1	специализированный хлебо-булочные, кондитерские изделия	6	6	государственная не разграниченная	2015-2020 гг.
29.	Район гаражного кооператива «Нива» и предприятия «Облгаз»	киоск	1	специализированный хлебо-булочные, кондитерские изделия	6	6	государственная не разграниченная	2015-2020 гг.
30.	Ул. Интернациональная, в районе автобусной остановки «Швейная фабрика», со стороны ТЦ «Зодиак»	павильон	1	специализированный хлебо-булочные, кондитерские изделия	30	30	государственная не разграниченная	2015-2020 гг.

Мороженое (торговый объект № 3)

31.	Ул. Менделеева, в районе жилого дома № 12, прилегает к территории парка	киоск	1	специализированный мороженое	6	6	государственная не разграниченная	19.11.2015 г.
-----	---	-------	---	------------------------------	---	---	-----------------------------------	---------------

Молочная продукция (торговый объект № 4)

32.	В районе трамвайной остановки «Розы Люксембург», со стороны жилого дома № 5	киоск	1	специализированный молочная продукция	6	6	государственная не разграниченная	2015-2020 гг.
33.	Ул. Суворова, в районе трамвайной остановки «Дом ветеранов», со стороны магазина «Перец»	киоск	1	специализированный молочная продукция	6	6	государственная не разграниченная	2015-2020 гг.
34.	Пересечение ул. Суворова и ул. Матросова, в районе трамвайной остановки «Военкомат» со стороны военкомата	киоск	1	специализированный молочная продукция	6	6	государственная не разграниченная	17.02.2016 г.
35.	В районе автобусной остановки «Школа № 8», со стороны жилого дома № 41 по ул. Крупской	киоск	1	специализированный молочная продукция	6	6	государственная не разграниченная	2015-2020 гг.

№

Смешанные товары (промышленно-продуктовые) (торговый объект № 5)

36.	Пересечение ул. Пожарского и ул. Сиреневая	киоск	1	универсальный смешанные товары	6	6	государственная не разграниченная	2015-2020 гг.
37.	Район гаражного кооп. «Нива» и предприятия «Облгаз»	киоск	1	универсальный смешанные товары	6	6	государственная не разграниченная	2015-2020 гг.
38.	В районе ул. Линейная, 2	киоск	1	универсальный смешанные товары	6	6	государственная не разграниченная	2015-2020 гг.
39.	В районе пересечения ул. Энергетиков и ул. Ярославская	киоск	1	универсальный смешанные товары	6	6	государственная не разграниченная	2015-2020 гг.
40.	В районе жилого дома по пр-кту Космонавтов, 13	навильон	1	универсальный смешанные товары	20	20	государственная не разграниченная	25.08.2018 г.
41.	Прибайкальская автодорога, в районе магазина № 30 по ул. Стопани, 19	киоск	1	универсальный смешанные товары	6	6	государственная не разграниченная	2015-2020 гг.
42.	Ул. Ватутина, район маг. «Усольчанка», район верхнего парка	киоск	1	универсальный смешанные товары	6	6	государственная не разграниченная	2015-2020 гг.
43.	Ул. Менделеева, в районе трамвайной остановки «2-ой участок», в районе жилых домов по ул. Менделеева, 2, 4	киоск	1	универсальный смешанные товары	6	6	государственная не разграниченная	2015-2020 гг.

44.	Пересечение ул. Ленина и ул. Интернациональная, в районе трамвайной остановки «Ул. Ленина», со стороны жилого дома по ул. Ленина, 76	киоск	1	универсальный смешанные товары	6	6	государственная не разграниченная	2015-2020 гг.
45.	Ул. Промышленная, в районе жилого дома № 2	киоск	1	универсальный смешанные товары	6	6	государственная не разграниченная	2015-2020 гг.
46.	Ул. Республики, возле автостоянки с северной стороны рынка	киоск	1	универсальный смешанные товары	6	6	государственная не разграниченная	2015-2020 гг.
47.	Ул. Красноармейская, 56	киоск	1	универсальный смешанные товары	6	6	государственная не разграниченная	2015-2020 гг.
48.	Ул. Красной Звезды, 16	киоск	1	универсальный смешанные товары	12	12	государственная не разграниченная	2015-2020 гг.
49.	В районе ул. Крупской, 45	киоск	1	универсальный смешанные товары	6	6	государственная не разграниченная	2015-2020 гг.
50.	На пересечении улиц Плеканова и Вокзальная	киоск	1	универсальный смешанные товары	6	6	государственная не разграниченная	2015-2020 гг.
51.	В районе ТД «Байкал» по ул. Желябова	киоск	1	универсальный смешанные товары	6	6	государственная не разграниченная	2015-2020 гг.
52.	В районе дома № 24-а по ул. Молотовой	киоск	1	универсальный смешанные товары	24	24	государственная не разграниченная	2015-2020 гг.
53.	В районе автобусной остановки «Курорт Усолье»	павильон	1	универсальный смешанные товары	18	18	государственная не разграниченная	2015-2020 гг.
54.	В районе трамвайной остановки «Дом ветеранов» по ул. Суворова, со стороны магазина «Перец»	павильон	1	универсальный смешанные товары	20	20	государственная не разграниченная	2015-2020 гг.
55.	В районе автобусной остановки «Онкобольница», со стороны жилых домов № 4 по ул. Крестьянина и № 1 по ул. Крупской	павильон	1	универсальный смешанные товары	16	16	государственная не разграниченная	2015-2020 гг.
56.	В районе жилого дома по ул. Куйбышева, 20	павильон	1	универсальный смешанные товары	20	20	государственная не разграниченная	2015-2020 гг.
Печатная продукция (газеты, журналы) (торговый объект № 6)								
57.	Пр-кт Красных партизан, в районе трамвайной остановки «Привокзальный», со стороны жилого дома № 24	киоск	1	специализированный печатная продукция	6	6	государственная не разграниченная	12.12.2018 г.
58.	Ул. Ленина, в районе трамвайной остановки «Магазин «Юбилейный»	киоск	1	специализированный печатная продукция	6	6	государственная не разграниченная	12.12.2018 г.
59.	Пересечение пр-кта Комсомольский и ул. Ватутина, в районе магазина «Весна»	киоск	1	специализированный печатная продукция	6	6	государственная не разграниченная	30.10.2017 г.

60.	Ул. Ленина, в районе трамвайной остановки «Гостиница», со стороны гостиницы	киоск	1	специализированный печатная продукция	6	6	государственная не разграниченная	06.10.2015 г.
61.	Пересечение ул. Менделеева и ул. Интернациональная, в районе трамвайной остановки «Ул. Ленина», со стороны жилого дома по ул. Менделеева, 42	киоск	1	специализированный печатная продукция	6	6	государственная не разграниченная	30.10.2017 г.
62.	Ул. Интернациональная, в районе трамвайной остановки «Швейная фабрика», возле магазина «Звезда» по ул. Интернациональная, 26	киоск	1	специализированный печатная продукция	6	6	государственная не разграниченная	12.12.2018 г.
63.	Ул. Суворова, в районе трамвайной остановки «Горвоенкомат»	киоск	1	специализированный печатная продукция	6	6	государственная не разграниченная	12.12.2018 г.
64.	Ул. Менделеева, в районе трамвайной остановки «2-ой участок», в районе жилых домов по ул. Менделеева, 2, 4	киоск	1	специализированный печатная продукция	6	6	государственная не разграниченная	2015-2020 гг.
65.	Ул. Ленина, в районе жилых домов №№ 76, 78	киоск	1	специализированный печатная продукция	8	8	государственная не разграниченная	2015-2020 гг.
66.	В районе автобусной остановки «Курорт Усолье»	киоск	1	специализированный печатная продукция	6	6	государственная не разграниченная	2015-2020 гг.
67.	Ул. Суворова, в районе трамвайной остановки «Дом ветеранов», со стороны магазина «Перец»	киоск	1	специализированный печатная продукция	6	6	государственная не разграниченная	2015-2020 гг.
«Спортлото» (торговый объект № 7)								
68.	Пр-кт Красных партизан, со стороны жилого дома № 24, в районе трамвайной остановки «Привокзальный»	киоск	1	специализированный лотерея, спортлото	6	6	государственная не разграниченная	31.12.2016 г.
69.	Ул. Ленина, в районе трамвайной остановки «Гостиница», со стороны гостиницы	киоск	1	специализированный лотерея, спортлото	6	6	государственная не разграниченная	31.12.2016 г.
Овощи-фрукты, бахчевые культуры (торговый объект № 8)								
70.	В районе магазина по пр-кту Космонавтов, 24 со стороны детского сада	павильон	1	специализированный овощи, фрукты	24	24	государственная не разграниченная	17.10.2018 г.
71.	Прибайкальская автодорога, в районе магазина № 30 по ул. Стопани, 19	киоск	1	специализированный овощи, фрукты	6	6	государственная не разграниченная	2015-2020 гг.

72.	Прибайкальская автодорога, в районе ЦЭС	киоск	1	специализированный овощи, фрукты	6	6	государственная не разграниченная	2015-2020 гг.
73.	Пересечение ул. Ленина и ул. Интернациональная, в районе трамвайной остановки «Ул. Ленина»	павильон	1	специализированный овощи, фрукты	46	46	государственная не разграниченная	10.12.2018 г.
74.	Прибайкальская автодорога, в районе кафе «Придорожное», выезд из г. Усолье-Сибирское в сторону г. Иркутска	киоск	1	специализированный овощи, фрукты	6	6	государственная не разграниченная	2015-2020 гг.
75.	Ул. Суворова, в районе трамвайной остановки «Дом ветеранов», со стороны магазина «Перец»	киоск	1	специализированный овощи, фрукты	6	6	государственная не разграниченная	2015-2020 гг.
76.	Ул. Ленина, 1, прилегающая территория перед курортом «Усолье»	киоск	1	специализированный овощи, фрукты	6	6	государственная не разграниченная	2015-2020 гг.
77.	Ул. Интернациональная, в районе автобусной остановки «Швейная фабрика», со стороны ТЦ «Зодиак»	павильон	1	специализированный овощи, фрукты	20	20	государственная не разграниченная	2015-2020 гг.
78.	Ул. Интернациональная, в районе дома № 52	лоток	1	специализированный овощи, фрукты	6	6	государственная не разграниченная	26.11.2015 г.

Товары ритуального назначения (торговый объект № 9)

79.	В районе автобусной остановки «Городское кладбище», в 15 м от центрального входа, со стороны садоводства «Березка»	киоск	1	специализированный товары ритуального назначения	9	9	государственная не разграниченная	12.06.2020 г.
80.	В районе автобусной остановки «Городское кладбище», со стороны здания администрации кладбища	павильон	1	специализированный товары ритуального назначения	25	25	государственная не разграниченная	2015-2020 гг.
81.	В районе автобусной остановки «Городское кладбище», со стороны здания администрации кладбища	павильон	1	специализированный товары ритуального назначения	50	50	государственная не разграниченная	2015-2020 гг.

Квас из передвижных киосков, ролл-баров (торговый объект № 10)

82.	В районе автобусной остановки «Городское кладбище», в 15 м от центрального входа, со стороны здания администрации кладбища	лоток	1	специализированный квас	3	3	государственная не разграниченная	2015-2020 гг.
83.	Район гаражного кооператива «Нива» и предприятия «Облгаз»	лоток	1	специализированный квас	3	3	государственная не разграниченная	2015-2020 гг.

84.	В районе автобусной остановки на пересечении ул. Жуковского и ул. Энергетиков	лоток	1	специализированный квас	3	3	государственная не разграниченная	2015-2020 гг.
85.	В районе магазина по ул. Восточная, 29, со стороны экспедиции	лоток	1	специализированный квас	3	3	государственная не разграниченная	2015-2020 гг.
86.	Пр-кт Космонавтов, в районе рынка «Колобоко»	лоток	1	специализированный квас	3	3	государственная не разграниченная	2015-2020 гг.
87.	Район почтового отделения по пр-кту Космонавтов, 7	лоток	1	специализированный квас	3	3	государственная не разграниченная	2015-2020 гг.
88.	Пр-кт Красных партизан, со стороны жилого дома № 24, в районе трамвайной остановки «Привокзальный»	лоток	1	специализированный квас	3	3	государственная не разграниченная	2015-2020 гг.
89.	Прибайкальская автодорога, в районе магазина № 30 по ул. Стопани, 19	лоток	1	специализированный квас	3	3	государственная не разграниченная	2015-2020 гг.
90.	Прибайкальская автодорога, в районе ЦЭС	лоток	1	специализированный квас	3	3	государственная не разграниченная	2015-2020 гг.
91.	В районе проходной ООО «Усолье-химпром»	лоток	1	специализированный квас	3	3	государственная не разграниченная	2015-2020 гг.
92.	Ул. Ленина, в районе трамвайной остановки «Магазин «Юбилейный»	лоток	1	специализированный квас	3	3	государственная не разграниченная	2015-2020 гг.
93.	Ул. Ленина, в районе трамвайной остановки «Гостиница»	лоток	1	специализированный квас	3	3	государственная не разграниченная	2015-2020 гг.
94.	Пересечение ул. Ленина и ул. Интернациональная, в районе трамвайной остановки «Ул. Ленина», со стороны жилого дома по ул. Ленина, 69	лоток	1	специализированный квас	3	3	государственная не разграниченная	2015-2020 гг.
95.	В районе ул. Ленина, 76	лоток	1	специализированный квас	3	3	государственная не разграниченная	2015-2020 гг.
96.	В районе пр-кта Комсомольский, 48	лоток	1	специализированный квас	3	3	государственная не разграниченная	2015-2020 гг.
97.	В районе пр-кта Комсомольский, 81	лоток	1	специализированный квас	3	3	государственная не разграниченная	2015-2020 гг.
98.	В районе пр-кта Красных партизан, 16 (район ТЦ «Снежинка»)	лоток	1	специализированный квас	3	3	государственная не разграниченная	2015-2020 гг.
99.	В районе пр-кта Красных партизан, 5	лоток	1	специализированный квас	3	3	государственная не разграниченная	2015-2020 гг.
100.	Пр-кт Ленинский, прибайкальская автодорога, со стороны ПТБ «Водопад»	лоток	1	специализированный квас	3	3	государственная не разграниченная	2015-2020 гг.

101.	В районе трамвайной остановки «Ул. Розы Люксембург», со стороны жилого дома № 5	лоток	1	специализированный квас	3	3	государственная не разграниченная	2015-2020 гг.
102.	Ул. Интернациональная, в районе трамвайной остановки «Швейная фабрика» со стороны ТЦ «Зодиак»	лоток	1	специализированный квас	3	3	государственная не разграниченная	2015-2020 гг.
103.	Ул. Республики, со стороны ОАО «Сбербанк России» и жилого дома по ул. Республики, 3	лоток	1	специализированный квас	3	3	государственная не разграниченная	2015-2020 гг.
104.	Ул. Интернациональная, в районе трамвайной остановки «Швейная фабрика», со стороны магазина по ул. Интернациональная, 26	лоток	1	специализированный квас	3	3	государственная не разграниченная	2015-2020 гг.
105.	Ул. Ленина, 1, прилегающая территория перед курортом «Усолье»	лоток	1	специализированный квас	3	3	государственная не разграниченная	2015-2020 гг.
106.	В районе автобусной остановки «Школа № 8», со стороны жилого дома № 41 по ул. Крупской	лоток	1	специализированный Квас	3	3	государственная не разграниченная	2015-2020 гг.
107.	Пересечение ул. Ленина и ул. Менделеева	лоток	1	специализированный квас	3	3	государственная не разграниченная	2015-2020 гг.
108.	На пересечении пр-кта Красных партизан и пр-кта Комсомольский, в районе магазина «Арктика»	лоток	1	специализированный квас	3	3	государственная не разграниченная	2015-2020 гг.
109.	Ул. Суворова, в районе трамвайной остановки «Военкомат»	лоток	1	специализированный квас	3	3	государственная не разграниченная	2015-2020 гг.
110.	ул. Бабушкина, в районе автобусной остановки	лоток	1	специализированный квас	3	3	государственная не разграниченная	2015-2020 гг.
Запчасти (торговый объект № 11)								
111.	В районе жилого дома по ул. Восточная, 25	киоск	1	специализированный запчасти	6	6	государственная не разграниченная	2015-2020 гг.

Начальник отдела потребительского рынка
и предпринимательства управления
по СЭВ администрации города



И.В. Мирошниченко