



Российская Федерация  
Иркутская область

Администрация города Усолье-Сибирское

## ПОСТАНОВЛЕНИЕ

от 11.08.2014 № 1395

**О внесении изменений и дополнений в постановление администрации города Усолье – Сибирское от 28.02.2014 № 445 «Об утверждении схемы размещения рекламных конструкций на территории муниципального образования «город Усолье - Сибирское»»**

В соответствии с Федеральным законом от 06.10.2003г. № 131-ФЗ «Об общих принципах организации местного самоуправления в Российской Федерации», Федеральным законом от 13.03.2006 № 38-ФЗ «О рекламе», постановлением Правительства Иркутской области от 12.09.2013 № 352-пп «Об утверждении Положения о порядке предварительного согласования схем размещения рекламных конструкций и вносимых в них изменений муниципальных образований Иркутской области», руководствуясь статьями 45, 55 Устава муниципального образования «город Усолье-Сибирское», администрация города Усолье-Сибирское

### ПОСТАНОВЛЯЕТ:

1. Внести в Схему размещения рекламных конструкций на территории муниципального образования «город Усолье - Сибирское» (далее - Схема), утвержденную Постановлением администрации города Усолье-Сибирское от 28.02.2014 № 445, следующие изменения и дополнения (согласно приложений № 1, № 2, № 3).

2. Утвердить типовой альбом рекламных конструкций города Усолье-Сибирское (приложение № 3).

3. Разместить данное постановление с приложениями в электронном виде на официальном сайте администрации города Усолье - Сибирское.

4. Контроль за исполнением данного постановления возложить на отдел архитектуры и градостроительства администрации города и комитет по управлению муниципальным имуществом администрации города в рамках определенных полномочий.

Глава администрации

О.П. Жалкин

Подготовил  
Е.А. Орлова

Председатель КУМИ  
администрации города

И.о. начальника отдела архитектуры и  
градостроительства администрации города



Согласовано:

Л.Р. Шанпова

И.А. Епишкина

СХЕМА  
РАЗМЕЩЕНИЯ РЕКЛАМНЫХ КОНСТРУКЦИЙ НА ТЕРРИТОРИИ  
МУНИЦИПАЛЬНОГО ОБРАЗОВАНИЯ «ГОРОД УСОЛЬЕ-СИБИРСКОЕ»

Текстовая часть

Адресный реестр установки и эксплуатации  
рекламных конструкций

1. Добавляется новый тип рекламных конструкций – световой короб в количестве 246 (двести сорок шесть) штук.

115	Иркутская область, г. Усолье-Сибирское, по ул. Бабушкина в 156 метрах от трассы М-53	115	Статичная	Световой короб (сущ.)	1 х 1,5	2 стороны	3
116	Иркутская область, г. Усолье-Сибирское, по ул. Бабушкина в 176 метрах от трассы М-53	116	Статичная	Световой короб(сущ.)	1 х 1,5	2 стороны	3
117	Иркутская область, г. Усолье-Сибирское, по ул. Бабушкина в 196 метрах от трассы М-53	117	Статичная	Световой короб(сущ.)	1 х 1,5	2 стороны	3
118	Иркутская область, г. Усолье-Сибирское, по ул. Бабушкина в 216 метрах от трассы М-53	118	Статичная	Световой короб(сущ.)	1 х 1,5	2 стороны	3
119	Иркутская область, г. Усолье-Сибирское, по ул. Бабушкина в 236 метрах от трассы М-53	119	Статичная	Световой короб(сущ.)	1 х 1,5	2 стороны	3
120	Иркутская область, г. Усолье-Сибирское, по ул. Бабушкина в 256 метрах от трассы М-53	120	Статичная	Световой короб (сущ.)	1 х 1,5	2 стороны	3
121	Иркутская область, г. Усолье-Сибирское, по ул. Бабушкина в 276 метрах от трассы М-53	121	Статичная	Световой короб(сущ.)	1 х 1,5	2 стороны	3
122	Иркутская область, г. Усолье-Сибирское, по ул. Бабушкина в 276 метрах от трассы М-53	122	Статичная	Световой короб (сущ.)	1 х 1,5	2 стороны	3
123	Иркутская область, г. Усолье-Сибирское, по ул. Бабушкина в 256 метрах от трассы М-53	123	Статичная	Световой короб (сущ.)	1 х 1,5	2 стороны	3
124	Иркутская область, г. Усолье-Сибирское, по ул. Бабушкина в 236 метрах от	124	Статичная	Световой короб(сущ.)	1 х 1,5	2 стороны	3

	трассы М-53,						
125	Иркутская область, г. Усолье-Сибирское, по ул. Бабушкина в 216 метрах от трассы М-53	125	Статичная	Световой короб(план ируемый)	1 х 1,5	2 сторо ны	3
126	Иркутская область, г. Усолье-Сибирское, по ул. Бабушкина в 196 метрах от трассы М-53	126	Статичная	Световой короб(план ируемый)	1 х 1,5	2 сторо ны	3
127	Иркутская область, г. Усолье-Сибирское, по ул. Бабушкина в 176 метрах от трассы М-53	127	Статичная	Световой короб(план ируемый)	1 х 1,5	2 сторо ны	3
128	Иркутская область, г. Усолье-Сибирское, по ул. Бабушкина в 156 метрах от трассы М-53	128	Статичная	Световой короб(план ируемый)	1 х 1,5	2 сторо ны	3
129	Иркутская область, г. Усолье-Сибирское, по ул. Клары Цеткин в 199 метрах от Школы № 14.	129	Статичная	Световой короб(план ируемый)	1 х 1,5	2 сторо ны	3
130	Иркутская область, г. Усолье-Сибирское, по ул. Клары Цеткин в 179 метрах от Школы № 14.	130	Статичная	Световой короб(план ируемый)	1 х 1,5	2 сторо ны	3
131	Иркутская область, г. Усолье-Сибирское, по ул. Клары Цеткин в 159 метрах от Школы № 14.	131	Статичная	Световой короб(план ируемый)	1 х 1,5	2 сторо ны	3
132	Иркутская область, г. Усолье-Сибирское, по ул. Клары Цеткин в 139 метрах от Школы № 14.	132	Статичная	Световой короб(план ируемый)	1 х 1,5	2 сторо ны	3
133	Иркутская область, г. Усолье-Сибирское, по ул. Клары Цеткин в 199 метрах от Школы № 14.	133	Статичная	Световой короб(план ируемый)	1 х 1,5	2 сторо ны	3
134	Иркутская область, г. Усолье-Сибирское, по ул. Клары Цеткин в 99 метрах от Школы № 14.	134	Статичная	Световой короб(план ируемый)	1 х 1,5	2 сторо ны	3
135	Иркутская область, г. Усолье-Сибирское, по ул. Клары Цеткин в 79 метрах от Школы № 14.	135	Статичная	Световой короб(план ируемый)	1 х 1,5	2 сторо ны	3
136	Иркутская область, г. Усолье-Сибирское, по ул. Клары Цеткин в 102 метрах от Школы № 14.	136	Статичная	Световой короб(план ируемый)	1 х 1,5	2 сторо ны	3

137	Иркутская область, г. Усолье-Сибирское, по ул. Клары Цеткин в 122 метрах от Школы № 14.	137	Статичная	Световой короб(план ируемый)	1 х 1,5	2 сторо ны	3
138	Иркутская область, г. Усолье-Сибирское, по ул. Клары Цеткин в 142 метрах от Школы № 14.	138	Статичная	Световой короб(план ируемый)	1 х 1,5	2 сторо ны	3
139	Иркутская область, г. Усолье-Сибирское, по ул. Клары Цеткин в 162 метрах от Школы № 14.	139	Статичная	Световой короб(план ируемый)	1 х 1,5	2 сторо ны	3
140	Иркутская область, г. Усолье-Сибирское, по ул. Клары Цеткин в 182 метрах от Школы № 14.	140	Статичная	Световой короб(план ируемый)	1 х 1,5	2 сторо ны	3
141	Иркутская область, г. Усолье-Сибирское, по проспект Космонавтов в 120 метрах от (Школа № 5).	141	Статичная	Световой короб(сущ.)	1 х 1,5	2 сторо ны	3
142	Иркутская область, г. Усолье-Сибирское, по проспект Космонавтов в 77 метрах от (Школа № 5).	142	Статичная	Световой короб(сущ.)	1 х 1,5	2 сторо ны	3
143	Иркутская область, г. Усолье-Сибирское, по проспект Космонавтов в 40 метрах от (Школа №5).	143	Статичная	Световой короб (сущ.)	1 х 1,5	2 сторо ны	3
144	Иркутская область, г. Усолье-Сибирское, по проспект Космонавтов в 83 метрах от (Школа №5).	144	Статичная	Световой короб (сущ.)	1 х 1,5	2 сторо ны	3
145	Иркутская область, г. Усолье-Сибирское, по проспект Космонавтов в 40 метрах от (Школа №5).	145	Статичная	Световой короб(сущ.)	1 х 1,5	2 сторо ны	3
146	Иркутская область, г. Усолье-Сибирское, по проспект Космонавтов в 83 метрах от (Школа №5).	146	Статичная	Световой короб(сущ.)	1 х 1,5	2 сторо ны	3
147	Иркутская область, г. Усолье-Сибирское, по проспект Космонавтов в 72 метрах от (Школа №5).	147	Статичная	Световой короб(сущ.)	1 х 1,5	2 сторо ны	3
148	Иркутская область, г. Усолье-Сибирское, по проспект Космонавтов в 29 метрах от кафе «Космос».	148	Статичная	Световой короб (сущ.)	1 х 1,5	2 сторо ны	3
149	Иркутская область, г. Усолье-Сибирское, по	149	Статичная	Световой короб	1 х 1,5	2 сторо	3

	проспект Космонавтов в 47 метрах от кафе «Космос».			(сущ.)		ны	
150	Иркутская область, г. Усолье-Сибирское, по проспекту Космонавтов в 55 метрах от кафе «Космос».	150	Статичная	Световой короб(сущ.)	1 х 1,5	2 сторо ны	3
151	Иркутская область, г. Усолье-Сибирское, по проспекту Космонавтов в 98 метрах от кафе «Космос».	151	Статичная	Световой короб (сущ.)	1 х 1,5	2 сторо ны	3
152	Иркутская область, г. Усолье-Сибирское, по проспекту Космонавтов в 45 метрах от кафе «Космос».	152	Статичная	Световой короб(сущ.)	1 х 1,5	2 сторо ны	3
153	Иркутская область, г. Усолье-Сибирское, по проспекту Космонавтов в 88 метрах от кафе «Космос».	153	Статичная	Световой короб(план ируемый)	1 х 1,5	2 сторо ны	3
154	Иркутская область, г. Усолье-Сибирское, по проспекту Космонавтов в 78 метрах от кафе «Космос».	154	Статичная	Световой короб(план ируемый)	1 х 1,5	2 сторо ны	3
155	Иркутская область, г. Усолье-Сибирское, по проспекту Космонавтов в 121 метрах от дома № 20.	155	Статичная	Световой короб(план ируемый)	1 х 1,5	2 сторо ны	3
156	Иркутская область, г. Усолье-Сибирское, по проспекту Космонавтов в 71 метрах от дома № 4.	156	Статичная	Световой короб(план ируемый)	1 х 1,5	2 сторо ны	3
157	Иркутская область, г. Усолье-Сибирское, по проспекту Космонавтов в 45 метрах от дома № 4.	157	Статичная	Световой короб(план ируемый)	1 х 1,5	2 сторо ны	3
158	Иркутская область, г. Усолье-Сибирское, по проспекту Космонавтов в 67 метрах от дома № 4	158	Статичная	Световой короб(план ируемый)	1 х 1,5	2 сторо ны	3
159	Иркутская область, г. Усолье-Сибирское, по проспекту Космонавтов в 41 метрах от дома № 4	159	Статичная	Световой короб(план ируемый)	1 х 1,5	2 сторо ны	3
160	Иркутская область, г. Усолье-Сибирское, по проспекту Космонавтов в 94 метрах от дома № 2	160	Статичная	Световой короб(план ируемый)	1 х 1,5	2 сторо ны	3
161	Иркутская область, г. Усолье-Сибирское, по проспекту Космонавтов в 114 метрах от дома № 2	161	Статичная	Световой короб(план ируемый)	1 х 1,5	2 сторо ны	3

162	Иркутская область, Усолье-Сибирское, по проспект Космонавтов в 51 метрах от дома № 2	г.	162	Статичная	Световой короб(план ируемый)	1 х 1,5	2 сторо ны	3
163	Иркутская область, Усолье-Сибирское, по проспект Космонавтов в 40 метрах от дома № 2	г.	163	Статичная	Световой короб(план ируемый)	1 х 1,5	2 сторо ны	3
164	Иркутская область, Усолье-Сибирское, по проспект Космонавтов в 60 метрах от дома № 2	г.	164	Статичная	Световой короб(план ируемый)	1 х 1,5	2 сторо ны	3
165	Иркутская область, Усолье-Сибирское, по проспект Космонавтов в 80 метрах от дома № 2	г.	165	Статичная	Световой короб(план ируемый)	1 х 1,5	2 сторо ны	3
166	Иркутская область, г. Усолье-Сибирское, по проспект Красных партизан в 199 метрах от магазина «Снежинка». Дом № 16.		166	Статичная	Световой короб (сущ.)	1 х 1,5	2 сторо ны	3
167	Иркутская область, г. Усолье-Сибирское, по проспект Красных партизан в169 метрах от магазина «Снежинка». Дом №16.		167	Статичная	Световой короб (сущ.)	1 х 1,5	2 сторо ны	3
168	Иркутская область, Усолье-Сибирское, по проспект Красных партизан в 139 метрах от магазина «Снежинка». Дом №16	г.	168	Статичная	Световой короб (сущ.)	1 х 1,5	2 сторо ны	3
169	Иркутская область, г. Усолье-Сибирское, по проспект Красных партизан, в 109 метрах от магазина «Снежинка». Дом №16.		169	Статичная	Световой короб (сущ.)	1 х 1,5	2 сторо ны	3
170	Иркутская область, г. Усолье-Сибирское, по проспект Красных партизан в 79 метрах от магазина «Снежинка». Дом №16.		170	Статичная	Световой короб(сущ.)	1 х 1,5	2 сторо ны	3
171	Иркутская область, г. Усолье-Сибирское, по проспект Красных партизан в 50 метрах от магазина «Снежинка». Дом №16.		171	Статичная	Световой короб(план ируемый)	1 х 1,5	2 сторо ны	3
172	Иркутская область, г. Усолье-Сибирское, по проект Красных партизан в 44 метрах от магазина		172	Статичная	Световой короб(план ируемый)	1 х 1,5	2 сторо ны	3

	«Снежинка». Дом №16.						
173	Иркутская область, г. Усолье-Сибирское, по проспект Красных партизан в 74 метрах от магазина «Снежинка». Дом №16.	173	Статичная	Световой короб(план ируемый)	1 х 1,5	2 сторо ны	3
174	Иркутская область, г. Усолье-Сибирское, по проспект Красных партизан в 118 от дома №24.	174	Статичная	Световой короб(план ируемый)	1 х 1,5	2 сторо ны	3
175	Иркутская область, г. Усолье-Сибирское, по проспект Красных партизан в 88 от дома №24.	175	Статичная	Световой короб(план ируемый)	1 х 1,5	2 сторо ны	3
176	Иркутская область, г. Усолье-Сибирское, по проспект Красных партизан в 58 от дома №24.	176	Статичная	Световой короб(план ируемый)	1 х 1,5	2 сторо ны	3
177	Иркутская область, г. Усолье-Сибирское, по проспект Красных партизан в 36 метрах от дома № 24.	177	Статичная	Световой короб (сущ.)	1 х 1,5	2 сторо ны	3
178	Иркутская область, г. Усолье-Сибирское, по проспект Красных партизан в 82 метрах от дома № 34.	178	Статичная	Световой короб (сущ.)	1 х 1,5	2 сторо ны	3
179	Иркутская область, г. Усолье-Сибирское, по проспект Красных партизан в 102 метрах от дома № 34.	179	Статичная	Световой короб(сущ.)	1 х 1,5	2 сторо ны	3
180	Иркутская область, г. Усолье-Сибирское, по проспект Красных партизан в 43 метрах от дома № 44.	180	Статичная	Световой короб (сущ.)	1 х 1,5	2 сторо ны	3
181	Иркутская область, г. Усолье-Сибирское, по проспект Красных партизан в 63 метрах от дома № 44.	181	Статичная	Световой короб (сущ.)	1 х 1,5	2 сторо ны	3
182	Иркутская область, г. Усолье-Сибирское, по проспект Красных партизан в 83 метрах от дома № 44.	182	Статичная	Световой короб (сущ.)	1 х 1,5	2 сторо ны	3
183	Иркутская область, г. Усолье-Сибирское, по проспект Красных партизан в 55 метрах от АЗС.	183	Статичная	Световой короб (сущ.)	1 х 1,5	2 сторо ны	3
184	Иркутская область, г. Усолье-Сибирское, по проспект Красных партизан в	184	Статичная	Световой короб (сущ.)	1 х 1,5	2 сторо ны	3

	47 метрах от АЗС.						
185	Иркутская область, г. Усолье-Сибирское, по проспект Красных партизан в 77 метрах от АЗС.	185	Статичная	Световой короб (сущ.)	1 х 1,5	2 сторо ны	3
186	Иркутская область, г. Усолье-Сибирское, по проспект Красных партизан в 107 метрах от АЗС.	186	Статичная	Световой короб (сущ.)	1 х 1,5	2 сторо ны	3
187	Иркутская область, г. Усолье-Сибирское, по проспект Красных партизан в 137 метрах от АЗС.	187	Статичная	Световой короб (сущ.)	1 х 1,5	2 сторо ны	3
188	Иркутская область, г. Усолье-Сибирское, по проспект Красных партизан в 69 метрах от АЗС.	188	Статичная	Световой короб (сущ.)	1 х 1,5	2 сторо ны	3
189	Иркутская область, г. Усолье-Сибирское, по проспект Красных партизан в 58 метрах от кинотеатра «Ровесник».	189	Статичная	Световой короб(план ируемый)	1 х 1,5	2 сторо ны	3
190	Иркутская область, г. Усолье-Сибирское, по проспект Красных партизан в 77 метрах от кинотеатра «Ровесник».	190	Статичная	Световой короб(план ируемый)	1 х 1,5	2 сторо ны	3
191	Иркутская область, г. Усолье-Сибирское, по проспект Красных партизан в 43 метрах от ТЦ Хамелеон (дом № 21).	191	Статичная	Световой короб (сущ.)	1 х 1,5	2 сторо ны	3
192	Иркутская область, г. Усолье-Сибирское, по проспект Красных партизан в 23 метрах от ТЦ Хамелеон (дом №21).	192	Статичная	Световой короб (сущ.)	1 х 1,5	2 сторо ны	3
193	Иркутская область, г. Усолье-Сибирское, по проспект Красных партизан в 32 метрах от ТЦ Хамелеон (дом 21).	193	Статичная	Световой короб (сущ.)	1 х 1,5	2 сторо ны	3
194	Иркутская область, г. Усолье-Сибирское, по проспект Красных партизан в 63 метрах от ТЦ Хамелеон (дом №21).	194	Статичная	Световой короб (сущ.)	1 х 1,5	2 сторо ны	3
195	Иркутская область, г. Усолье-Сибирское, по	195	Статичная	Световой короб	1 х 1,5	2 сторо	3



	проспект Красных партизан в 31 метрах от магазина «Уют».			(сущ.)		ны	
196	Иркутская область, г. Усолье-Сибирское, по проспекту Красных партизан в 29 метрах от магазина «Уют».	196	Статичная	Световой короб (сущ.)	1 х 1,5	2 стороны	3
197	Иркутская область, г. Усолье-Сибирское, по проспекту Красных партизан в 58 метрах от магазина «Уют»	197	Статичная	Световой короб (планируемый)	1 х 1,5	2 стороны	3
198	Иркутская область, г. Усолье-Сибирское, по проспекту Красных партизан в 35 метрах от Школы Дзюдо	198	Статичная	Световой короб (планируемый)	1 х 1,5	2 стороны	3
199	Иркутская область, г. Усолье-Сибирское, по проспекту Красных партизан в 65 метрах от Школы Дзюдо	199	Статичная	Световой короб (планируемый)	1 х 1,5	2 стороны	3
200	Иркутская область, г. Усолье-Сибирское, по проспекту Комсомольский в 291 метрах от Лицея, пр. Комсомольский 51.	200	Статичная	Световой короб(сущ.)	1 х 1,5	2 стороны	3
201	Иркутская область, г. Усолье-Сибирское, по проспекту Комсомольский в 238 метрах от Лицея.	201	Статичная	Световой короб (сущ.)	1 х 1,5	2 стороны	3
202	Иркутская область, г. Усолье-Сибирское, по проспекту Комсомольский в 185 метрах от Лицея.	202	Статичная	Световой короб (сущ.)	1 х 1,5	2 стороны	3
203	Иркутская область, г. Усолье-Сибирское, по проспекту Комсомольский в 132 метрах от Лицея.	203	Статичная	Световой короб (сущ.)	1 х 1,5	2 стороны	3
204	Иркутская область, г. Усолье-Сибирское, по проспекту Комсомольский в 79 метрах от Лицея.	204	Статичная	Световой короб (сущ.)	1 х 1,5	2 стороны	3
205	Иркутская область, г. Усолье-Сибирское, по проспекту Комсомольский в 33 метрах от Лицея.	205	Статичная	Световой Короб(планируемый)	1 х 1,5	2 стороны	3
206	Иркутская область, г. Усолье-Сибирское, по проспекту Комсомольский в 86 метрах от Лицея.	206	Статичная	Световой Короб(планируемый)	1 х 1,5	2 стороны	3
207	Иркутская область, г. Усолье-Сибирское, по проспекту Комсомольский в	207	Статичная	Световой Короб(планируемый)	1 х 1,5	2 стороны	3

	139 метрах от Лицея.						
208	Иркутская область, г. Усолье-Сибирское, по проспект Комсомольский в 30 метрах от дома № 63.	208	Статичная	Световой Короб(план ируемый)	1 х 1,5	2 сторо ны	3
209	Иркутская область, г. Усолье-Сибирское, по проспект Комсомольский в 83 метрах от дома № 63.	209	Статичная	Световой Короб(план ируемый)	1 х 1,5	2 сторо ны	3
210	Иркутская область, г. Усолье-Сибирское, по проспект Комсомольский в 136 метрах от дома № 63.	210	Статичная	Световой Короб(план ируемый)	1 х 1,5	2 сторо ны	3
211	Иркутская область, г. Усолье-Сибирское, по проспект Комсомольский в 99 метрах от дома № 67.	211	Статичная	Световой Короб(план ируемый)	1 х 1,5	2 сторо ны	3
212	Иркутская область, г. Усолье-Сибирское, по проспект Комсомольский в 43 метрах от дома № 67.	212	Статичная	Световой Короб(план ируемый)	1 х 1,5	2 сторо ны	3
213	Иркутская область, г. Усолье-Сибирское, по проспект Комсомольский в 26 метрах от дома № 67.	213	Статичная	Световой Короб(план ируемый)	1 х 1,5	2 сторо ны	3
214	Иркутская область, г. Усолье-Сибирское, по проспект Комсомольский в 68 метрах от дома № 67.	214	Статичная	Световой Короб(план ируемый)	1 х 1,5	2 сторо ны	3
215	Иркутская область, г. Усолье-Сибирское, по проспект Комсомольский в 81 метрах от дома №57.	215	Статичная	Световой короб (сущ.)	1 х 1,5	2 сторо ны	3
216	Иркутская область, г. Усолье-Сибирское, по проспект Комсомольский в 40 метрах от дома №59	216	Статичная	Световой короб (сущ.)	1 х 1,5	2 сторо ны	3
217	Иркутская область, г. Усолье-Сибирское, по проспект Комсомольский в 76 метрах от дома № 59	217	Статичная	Световой короб (сущ.)	1 х 1,5	2 сторо ны	3
218	Иркутская область, г. Усолье-Сибирское, по проспект Комсомольский в 89 метрах от дома №79А (музей)	218	Статичная	Световой короб (сущ.)	1 х 1,5	2 сторо ны	3
219	Иркутская область, г. Усолье-Сибирское, по проспект Комсомольский в 63 метрах от 79А (музей)	219	Статичная	Световой короб (сущ.)	1 х 1,5	2 сторо ны	3

220	Иркутская область, г. Усолье-Сибирское, проспект Комсомольский в 116 метрах от дома №79А (музей)	220	Статичная	Световой короб (сущ.)	1 х 1,5	2 сторо ны	3
221	Иркутская область, г. Усолье-Сибирское, проспект Комсомольский в 137 метрах от дома №83	221	Статичная	Световой короб (сущ.)	1 х 1,5	2 сторо ны	3
222	Иркутская область, г. Усолье-Сибирское, проспект Комсомольский в 84 метрах от дома №83	222	Статичная	Световой короб (сущ.)	1 х 1,5	2 сторо ны	3
223	Иркутская область, г. Усолье-Сибирское, проспект Комсомольский в 69 метрах от дома №83.	223	Статичная	Световой короб (сущ.)	1 х 1,5	2 сторо ны	3
224	Иркутская область, г. Усолье- Сибирское, проспект Комсомольский в 101 метрах от дома №83.	224	Статичная	Световой короб (сущ.)	1 х 1,5	2 сторо ны	3
225	Иркутская область, г. Усолье- Сибирское, проспект Комсомольский в 80 метрах от дома №87.	225	Статичная	Световой короб (сущ.)	1 х 1,5	2 сторо ны	3
226	Иркутская область, г. Усолье- Сибирское, проспект Комсомольский в 113 метрах от дома №87.	226	Статичная	Световой короб (сущ.)	1 х 1,5	2 сторо ны	3
227	Иркутская область, г. Усолье- Сибирское, проспект Комсомольский в 116 метрах от дома №87.	227	Статичная	Световой короб (сущ.)	1 х 1,5	2 сторо ны	3
228	Иркутская область, г. Усолье- Сибирское, проспект Комсомольский в 106 метрах от дома № 91.	228	Статичная	Световой короб (сущ.)	1 х 1,5	2 сторо ны	3
229	Иркутская область, г. Усолье- Сибирское, проспект Комсомольский в 53 метрах от дома № 91.	229	Статичная	Световой короб (сущ.)	1 х 1,5	2 сторо ны	3
230	Иркутская область, г. Усолье- Сибирское, проспект Комсомольский в 106 метрах от дома № 91.	230	Статичная	Световой короб (сущ.)	1 х 1,5	2 сторо ны	3
231	Иркутская область, г. Усолье- Сибирское, проспект Комсомольский в 155 метрах от дома № 91.	231	Статичная	Световой короб (сущ.)	1 х 1,5	2 сторо ны	3

232	Иркутская область, г. Усолье-Сибирское, ул. Куйбышева в 20 метрах от дома № 10 Интернациональная.	232	Статичная	Световой короб (сущ.)	1 х 1,5	2 стороны	3
233	Иркутская область, г. Усолье-Сибирское, ул. Куйбышева в 43 метрах от дома № 10 Интернациональная.	233	Статичная	Световой короб (сущ.)	1 х 1,5	2 стороны	3
234	Иркутская область, г. Усолье-Сибирское, ул. Куйбышева в 74 метрах от дома № 10 Интернациональная.	234	Статичная	Световой короб (сущ.)	1 х 1,5	2 стороны	3
235	Иркутская область, г. Усолье-Сибирское, ул. Куйбышева в 118 метрах от дома № 10 Интернациональная.	235	Статичная	Световой короб (сущ.)	1 х 1,5	2 стороны	3
236	Иркутская область, г. Усолье-Сибирское, ул. Куйбышева в 133 метрах от дома № 10 Интернациональная.	236	Статичная	Световой короб (сущ.)	1 х 1,5	2 стороны	3
237	Иркутская область, г. Усолье-Сибирское, ул. Куйбышева в 105 метрах от Техникума.	237	Статичная	Световой короб(план ируемый)	1 х 1,5	2 стороны	3
238	Иркутская область, г. Усолье-Сибирское, ул. Куйбышева в 58 метрах от Техникума.	238	Статичная	Световой короб(план ируемый)	1 х 1,5	2 стороны	3
239	Иркутская область, г. Усолье-Сибирское, ул. Куйбышева в 45 метрах от Техникума.	239	Статичная	Световой короб(план ируемый)	1 х 1,5	2 стороны	3
240	Иркутская область, г. Усолье-Сибирское, ул. Куйбышева в 85 метрах от Техникума.	240	Статичная	Световой короб(план ируемый)	1 х 1,5	2 стороны	3
241	Иркутская область, г. Усолье-Сибирское, ул. Куйбышева в 125 метрах от Техникума.	241	Статичная	Световой короб(план ируемый)	1 х 1,5	2 стороны	3
242	Иркутская область, г. Усолье-Сибирское, ул. Куйбышева в 167 метрах от Техникума.	242	Статичная	Световой короб(план ируемый)	1 х 1,5	2 стороны	3

243	Иркутская область, г. Усолье-Сибирское, ул. Куйбышева в 78 метрах от ЦРБ.	243	Статичная	Световой короб(план ируемый)	1 х 1,5	2 стороны	3
244	Иркутская область, г. Усолье-Сибирское, ул. Куйбышева в 48 метрах от ЦРБ	244	Статичная	Световой короб(план ируемый)	1 х 1,5	2 стороны	3
245	Иркутская область, г. Усолье-Сибирское, ул. Куйбышева в 70 метрах от ЦРБ	245	Статичная	Световой короб(план ируемый)	1 х 1,5	2 стороны	3
246	Иркутская область, г. Усолье-Сибирское, ул. Куйбышева в 110 метрах от ЦРБ	246	Статичная	Световой короб(план ируемый)	1 х 1,5	2 стороны	3
247	Иркутская область, г. Усолье-Сибирское, ул. Куйбышева в 157 метрах от ЦРБ	247	Статичная	Световой короб(план ируемый)	1 х 1,5	2 стороны	3
248	Иркутская область, г. Усолье-Сибирское, ул. Куйбышева в 190 метрах от ЦРБ	248	Статичная	Световой короб(план ируемый)	1 х 1,5	2 стороны	3
249	Иркутская область, г. Усолье-Сибирское, ул. Интернациональная в 148 метрах от дома № 14 .	249	Статичная	Световой короб (сущ.)	1 х 1,5	2 стороны	3
250	Иркутская область, г. Усолье-Сибирское, ул. Интернациональная в 114 метрах от дома № 14 .	250	Статичная	Световой короб (сущ.)	1 х 1,5	2 стороны	3
251	Иркутская область, г. Усолье-Сибирское, ул. Интернациональная в 80 метрах от дома № 14.	251	Статичная	Световой короб (сущ.)	1 х 1,5	2 стороны	3
252	Иркутская область, г. Усолье-Сибирское, ул. Интернациональная в 56 метрах от дома № 14.	252	Статичная	Световой короб (сущ.)	1 х 1,5	2 стороны	3
253	Иркутская область, г. Усолье-Сибирское, ул. Интернациональная в 69 метрах от дома № 14 .	253	Статичная	Световой короб (сущ.)	1 х 1,5	2 стороны	3
254	Иркутская область, г. Усолье-Сибирское, ул. Интернациональная в 87 метрах от дома № 14 .	254	Статичная	Световой короб (сущ.)	1 х 1,5	2 стороны	3
255	Иркутская область, г. Усолье-Сибирское, ул.	255	Статичная	Световой короб	1 х 1,5	2 стороны	3

	Интернациональная в 118 метрах от дома № 14.			(сущ.)		ны	
256	Иркутская область, г. Усолье-Сибирское, ул. Интернациональная в 93 метрах от магазина «Звезда» (дом № 26).	256	Статичная	Световой короб (сущ.)	1 х 1,5	2 стороны	3
257	Иркутская область, г. Усолье - Сибирское, ул. Интернациональная в 59 метрах от магазина «Звезда» (дом № 26).	257	Статичная	Световой короб (сущ.)	1 х 1,5	2 стороны	3
258	Иркутская область, г. Усолье-Сибирское ул. Интернациональная в 47 метрах от магазина «Звезда» (дом №26).	258	Статичная	Световой короб (сущ.)	1 х 1,5	2 стороны	3
259	Иркутская область, г. Усолье-Сибирское ул. Интернациональная в 81 метрах от магазина «Звезда» (дом №26).	259	Статичная	Световой короб(сущ.)	1 х 1,5	2 стороны	3
260	Иркутская область, г. Усолье-Сибирское ул. Интернациональная в 150 метрах от дома № 40.	260	Статичная	Световой короб (сущ.)	1 х 1,5	2 стороны	3
261	Иркутская область, г. Усолье-Сибирское ул. Интернациональная в 116 метрах от дома № 40.	261	Статичная	Световой короб (сущ.)	1 х 1,5	2 стороны	3
262	Иркутская область, г. Усолье-Сибирское ул. Интернациональная в 82 метрах от дома № 40	262	Статичная	Световой короб(план ируемый.)	1 х 1,5	2 стороны	3
263	Иркутская область, г. Усолье-Сибирское ул. Интернациональная в 32 метрах от дома № 40.	263	Статичная	Световой короб(план ируемый.)	1 х 1,5	2 стороны	3
264	Иркутская область, г. Усолье-Сибирское ул. Интернациональная в 45 метрах от дома № 40.	264	Статичная	Световой короб(план ируемый.)	1 х 1,5	2 стороны	3
265	Иркутская область, г. Усолье-Сибирское ул. Интернациональная в 79 метрах от дома № 34.	265	Статичная	Световой короб(план ируемый.)	1 х 1,5	2 стороны	3
266	Иркутская область, г. Усолье-Сибирское ул. Интернациональная в 156 метрах от дома № 34.	266	Статичная	Световой короб(план ируемый.)	1 х 1,5	2 стороны	3

267	Иркутская область, г. Усолье-Сибирское ул. Интернациональная в 35 метрах от дома № 1 по ул. Энгельса (почта).	267	Статичная	Световой короб(план ируемый.)	1 х 1,5	2 стороны	3
268	Иркутская область, г. Усолье-Сибирское ул. Интернациональная в 38 метрах от дома № 1 по ул. Энгельса (почта).	268	Статичная	Световой короб(план ируемый.)	1 х 1,5	2 стороны	3
269	Иркутская область, г. Усолье-Сибирское ул. Интернациональная в 64 метрах от дома № 1 по ул. Энгельса (почта).	269	Статичная	Световой короб(план ируемый.)	1 х 1,5	2 стороны	3
270	Иркутская область, г. Усолье-Сибирское ул. Интернациональная в 94 метрах от дома № 1 по ул. Энгельса (почта).	270	Статичная	Световой короб (сущ.)	1 х 1,5	2 стороны	3
271	Иркутская область, г. Усолье-Сибирское ул. Интернациональная в 82 метрах от дома № 54.	271	Статичная	Световой короб (сущ.)	1 х 1,5	2 стороны	3
272	Иркутская область, г. Усолье-Сибирское по ул. Интернациональная в 48 метрах от дома № 54.	272	Статичная	Световой короб (сущ.)	1 х 1,5	2 стороны	3
273	Иркутская область, г. Усолье-Сибирское, по ул. Интернациональная в 35 метрах от дома № 54.	273	Статичная	Световой короб (сущ.)	1 х 1,5	2 стороны	3
274	Иркутская область, г. Усолье-Сибирское, по ул. Интернациональная в 53 метрах от магазина «Спорттовары», «Камелия».	274	Статичная	Световой короб (сущ.)	1 х 1,5	2 стороны	3
275	Иркутская область, г. Усолье-Сибирское, по ул. Интернациональная в 37 метрах от магазина «Спорттовары», «Камелия».	275	Статичная	Световой короб (сущ.)	1 х 1,5	2 стороны	3
276	Иркутская область, г. Усолье - Сибирское, по ул. Интернациональная в 24 метрах от магазина «Спорттовары», «Камелия».	276	Статичная	Световой короб (сущ.)	1 х 1,5	2 стороны	3
277	Иркутская область, г. Усолье - Сибирское, по ул. Интернациональная в	277	Статичная	Световой короб(план	1 х 1,5	2 сторона	3

	24 метрах от магазина «Спортовары», «Камелия».			ируемый)			
278	Иркутская область, г. Усолье - Сибирское, по ул. Интернациональная в 27 метрах от магазина «Спортовары», «Камелия».	278	Статичная	Световой короб(план ируемый.)	1 х 1,5	2 сторо ны	3
279	Иркутская область, г. Усолье - Сибирское, по ул. Интернациональная в 29 метрах от магазина «Спортовары», «Камелия».	279	Статичная	Световой короб(план ируемый.)	1 х 1,5	2 сторо на	3
280	Иркутская область, г. Усолье - Сибирское, по ул. Интернациональная в 176 метрах от Гимназии № 9.	280	Статичная	Световой короб(план ируемый.)	1 х 1,5	2 сторо на	3
281	Иркутская область, г. Усолье - Сибирское, по ул. Интернациональная в 155 метрах от Гимназии № 9.	281	Статичная	Световой короб(план ируемый.)	1 х 1,5	2 сторо на	3
282	Иркутская область, г. Усолье - Сибирское, по ул. Интернациональная в 115 метрах от Гимназии № 9.	282	Статичная	Световой короб(план ируемый.)	1 х 1,5	2 сторо на	3
283	Иркутская область, г. Усолье - Сибирское, по ул. Интернациональная в 80 метрах от Гимназии № 9.	283	Статичная	Световой короб(план ируемый.)	1 х 1,5	2 сторо на	3
284	Иркутская область, г. Усолье - Сибирское, по ул. Интернациональная в 46 метрах от Гимназии № 9.	284	Статичная	Световой короб(план ируемый.)	1 х 1,5	2 сторо на	3
285	Иркутская область, г. Усолье - Сибирское, по ул. Интернациональная в 65 метрах от дома №73.	285	Статичная	Световой короб(план ируемый.)	1 х 1,5	2 сторо на	3
286	Иркутская область, г. Усолье - Сибирское, по ул. Интернациональная в 40 метрах от дома №73.	286	Статичная	Световой короб(план ируемый.)	1 х 1,5	2 сторо на	3
287	Иркутская область, г. Усолье - Сибирское, по ул. Интернациональная в 84 метрах от дома №73.	287	Статичная	Световой короб(план ируемый.)	1 х 1,5	2 сторо на	3
288	Иркутская область, г. Усолье - Сибирское, по ул. Интернациональная в 117 метрах от дома №73.	288	Статичная	Световой короб(план ируемый.)	1 х 1,5	2 сторо на	3
289	Иркутская область,	289	Статичная	Световой	1 х	2	3



	г. Усолье - Сибирское, по ул. Интернациональная в 29 метрах от Куйбышевский.			короб(план ируемый.)	1,5	сторо на	
290	Иркутская область, г. Усолье - Сибирское, по ул. Интернациональная в 66 метрах от Куйбышевский.	290	Статичная	Световой короб(план ируемый.)	1 х 1,5	2 сторо на	3
291	Иркутская область, г. Усолье - Сибирское, по ул. Интернациональная в 86 метрах от Куйбышевский.	291	Статичная	Световой короб(план ируемый)	1 х 1,5	2 сторо на	3
292	Иркутская область, г. Усолье-Сибирское, по ул. Менделеева в 67 метрах от дома № 38.	292	Статичная	Световой короб(план ируемый)	1 х 1,5	2 сторо на	3
293	Иркутская область, г. Усолье-Сибирское, по ул. Менделеева в 44 метрах от дома № 38.	293	Статичная	Световой короб(план ируемый)	1 х 1,5	2 сторо на	3
294	Иркутская область, г. Усолье-Сибирское, по ул. Менделеева в 23 метрах от дома № 38.	294	Статичная	Световой короб(план ируемый)	1 х 1,5	2 сторо на	3
295	Иркутская область, г. Усолье-Сибирское, по ул. Менделеева в 30 метрах от дома № 38.	295	Статичная	Световой короб(план ируемый)	1 х 1,5	2 сторо на	3
296	Иркутская область, г. Усолье-Сибирское, по ул. Менделеева в 53 метрах от дома № 38.	296	Статичная	Световой короб(план ируемый)	1 х 1,5	2 сторо на	3
297	Иркутская область, г. Усолье-Сибирское по ул. Энгельса в 25 метрах от дома № 9.	297	Статичная	Световой короб(план ируемый)	1 х 1,5	2 сторо на	3
298	Иркутская область, г. Усолье-Сибирское, по ул. Энгельса в 23 метрах от дома № 9.	298	Статичная	Световой короб(план ируемые)	1 х 1,5	2 сторо на	3
299	Иркутская область, г. Усолье-Сибирское, по ул. Энгельса в 37 метрах от дома № 9.	299	Статичная	Световой короб(план ируемый)	1 х 1,5	2 сторо ны	3
300	Иркутская область, г. Усолье-Сибирское, по ул. Энгельса в 28 метрах от дома № 13.	300	Статичная	Световой короб(план ируемый)	1 х 1,5	2 сторо ны	3
301	Иркутская область, г. Усолье-Сибирское, по ул.	301	Статичная	Световой короб(план	1 х 1,5	2 сторо	3

	Энгельса в 20 метрах от дома № 13.			ируемый)		ны	
302	Иркутская область, г. Усолье-Сибирское, по ул. Энгельса в 29 метрах от дома № 13.	302	Статичная	Световой короб(план ируемый)	1 х 1,5	2 стороны	3
303	Иркутская область, г. Усолье-Сибирское, по ул. Энгельса в 25 метрах от дома № 7	303	Статичная	Световой короб(план ируемый)	1 х 1,5	2 стороны	3
304	Иркутская область, г. Усолье-Сибирское, по ул. Энгельса в 15 метрах от дома № 7	304	Статичная	Световой короб(план ируемый)	1 х 1,5	2 стороны	3
305	Иркутская область, г. Усолье-Сибирское, по ул. Энгельса в 22 метрах от дома № 7	305	Статичная	Световой короб(план ируемый)	1 х 1,5	2 стороны	3
306	Иркутская область, г. Усолье-Сибирское, по ул. Энгельса в 34 метрах от дома № 7	306	Статичная	Световой короб(план ируемый)	1 х 1,5	2 стороны	3
307	Иркутская область, г. Усолье-Сибирское, по ул. Энгельса в 33 метрах от дома № 5	307	Статичная	Световой короб(план ируемый)	1 х 1,5	2 стороны	3
308	Иркутская область, г. Усолье-Сибирское, по ул. Энгельса в 16 метрах от дома № 5	308	Статичная	Световой короб(план ируемый)	1 х 1,5	2 стороны	3
309	Иркутская область, г. Усолье-Сибирское, по ул. Красногвардейская в 27 метрах от магазина «Охотник»	309	Статичная	Световой короб(план ируемый)	1 х 1,5	2 стороны	3
310	Иркутская область, г. Усолье-Сибирское, по ул. Красногвардейская в 15 метрах от магазина «Охотник»	310	Статичная	Световой короб(план ируемый)	1 х 1,5	2 стороны	3
311	Иркутская область, г. Усолье-Сибирское, по ул. Красногвардейская в 24 метрах от магазина «Охотнику»	311	Статичная	Световой короб(план ируемый)	1 х 1,5	2 стороны	3
312	Иркутская область, г. Усолье-Сибирское, по ул. Красногвардейская в 47 метрах от магазина «Охотник»	312	Статичная	Световой короб(план ируемый)	1 х 1,5	2 стороны	3

313	Иркутская область, г. Усолье-Сибирское, по ул. Красногвардейская в 74 метрах от дома № 19 (офис БВК)	313	Статичная	Световой короб(план ируемый)	1 х 1,5	2 сторо ны	3
314	Иркутская область, г. Усолье-Сибирское, по ул. Красноармейская в 52 метрах от дома № 19 (офис БВК)	314	Статичная	Световой короб(план ируемый)	1 х 1,5	2 сторо ны	3
315	Иркутская область, г. Усолье-Сибирское, по ул. Красноармейская в 47 метрах от дома № 19 (офис БВК)	315	Статичная	Световой короб(план ируемый)	1 х 1,5	2 сторо ны	3
316	Иркутская область, г. Усолье-Сибирское, по ул. Красноармейская в 60 метрах от дома № 19 (офис БВК)	316	Статичная	Световой короб(план ируемый)	1 х 1,5	2 сторо ны	3
317	Иркутская область, г. Усолье-Сибирское, по ул. Красноармейская в 77 метрах от дома № 19 (офис БВК)	317	Статичная	Световой короб(план ируемый)	1 х 1,5	2 сторо ны	3
318	Иркутская область, г. Усолье-Сибирское, по ул. Ватутина, в 65 метрах от «Кристалла»	318	Статичная	Световой короб(план ируемый)	1 х 1,5	2 сторо ны	3
319	Иркутская область, г. Усолье-Сибирское, по ул. Ватутина, в 62 метрах от «Кристалла»	319	Статичная	Световой короб(план ируемый)	1 х 1,5	2 сторо ны	3
320	Иркутская область, г. Усолье-Сибирское, по ул. Ватутина, в 85 метрах от «Кристалла»	320	Статичная	Световой короб(план ируемый)	1 х 1,5	2 сторо ны	3
321	Иркутская область, г. Усолье-Сибирское, по ул. Ватутина, в 38 метрах от дома № 4.	321	Статичная	Световой короб(план ируемый)	1 х 1,5	2 сторо ны	3
322	Иркутская область, г. Усолье-Сибирское, по ул. Ватутина, в 22 метрах от дома № 4.	322	Статичная	Световой короб(план ируемый)	1 х 1,5	2 сторо ны	3
323	Иркутская область, г. Усолье-Сибирское, по ул. Ватутина, в 40 метрах от дома № 4.	323	Статичная	Световой короб(план ируемый)	1 х 1,5	2 сторо ны	3
324	Иркутская область, г. Усолье-Сибирское, по ул. Ватутина, в 71 метрах от ДК «Химик».	324	Статичная	Световой короб(план ируемый)	1 х 1,5	2 сторо ны	3

325	Иркутская область, г. Усолье-Сибирское, по ул. Ватутина, в 63 метрах от ДК «Химик».	325	Статичная	Световой короб(план ируемый)	1 х 1,5	2 сторо ны	3
326	Иркутская область, г. Усолье-Сибирское, по ул. Ватутина в 50 метрах от дома №10.	326	Статичная	Световой короб(план ируемый)	1 х 1,5	2 сторо ны	3
327	Иркутская область, г. Усолье-Сибирское, по ул. Ватутина в 50 метрах от дома №10.	327	Статичная	Световой короб(план ируемый)	1 х 1,5	2 сторо ны	3
328	Иркутская область, г. Усолье-Сибирское, по ул. Машиностроителей в 59 метрах от ДК «Машиностроителей».	328	Статичная	Световой короб(план ируемый)	1 х 1,5	2 сторо ны	3
329	Иркутская область, г. Усолье-Сибирское, по ул. Машиностроителей в 39 метрах от ДК «Машиностроителей».	329	Статичная	Световой короб(план ируемый)	1 х 1,5	2 сторо ны	3
330	Иркутская область, г. Усолье-Сибирское, по ул. Машиностроителей в 13,8 метрах от дома № 11.	330	Статичная	Световой короб(план ируемый)	1 х 1,5	2 сторо ны	3
331	Иркутская область, г. Усолье-Сибирское, по ул. Машиностроителей в 24 метрах от дома № 11.	331	Статичная	Световой короб(план ируемый)	1 х 1,5	2 сторо ны	3
332	Иркутская область, г. Усолье-Сибирское, по ул. Машиностроителей в 47 метрах от дома № 11.	332	Статичная	Световой короб(план ируемый)	1 х 1,5	2 сторо ны	3
333	Иркутская область, г. Усолье-Сибирское, по ул. Машиностроителей в 67 метрах от дома № 11.	333	Статичная	Световой короб(план ируемый)	1 х 1,5	2 сторо ны	3
334	Иркутская область, г. Усолье-Сибирское, по ул. Машиностроителей в 28 метрах от дома № 3.	334	Статичная	Световой короб(план ируемый)	1 х 1,5	2 сторо ны	3
335	Иркутская область, г. Усолье-Сибирское, по ул. Машиностроителей в 62 метрах от дома № 3.	335	Статичная	Световой короб(план ируемый)	1 х 1,5	2 сторо ны	3
336	Иркутская область, г. Усолье-Сибирское, по ул. Ленина в 40 метрах от дома №. 53.	336	Статичная	Световой короб(план ируемый)	1 х 1,5	2 сторо ны	3

337	Иркутская область, г. Усолье-Сибирское, по ул. Ленина в 60 метрах от дома № 44.	337	Статичная	Световой короб(план ируемый)	1 х 1,5	2 сторо ны	3
338	Иркутская область, г. Усолье-Сибирское, по ул. Ленина в 58 метрах от дома № 44.	338	Статичная	Световой короб(план ируемый)	1 х 1,5	2 сторо ны	3
339	Иркутская область, г. Усолье-Сибирское, по ул. Ленина в 90 метрах от дома № 44 (прокуратура).	339	Статичная	Световой короб(план ируемый)	1 х 1,5	2 сторо ны	3
340	Иркутская область, г. Усолье-Сибирское, по ул. Ленина в 88 метрах от дома № 44 (прокуратура).	340	Статичная	Световой короб(план ируемый)	1 х 1,5	2 сторо ны	3
341	Иркутская область, г. Усолье-Сибирское, по ул. Ленина в 30 метрах от дома № 27.	341	Статичная	Световой короб(план ируемый)	1 х 1,5	2 сторо ны	3
342	Иркутская область, г. Усолье-Сибирское, по ул. Ленина в 15 метрах от дома № 23.	342	Статичная	Световой короб(план ируемый)	1 х 1,5	2 сторо ны	3
343	Иркутская область, г. Усолье-Сибирское, по ул. Ленина 30 метрах от дома № 23.	343	Статичная	Световой короб(план ируемый)	1 х 1,5	2 сторо ны	3
344	Иркутская область, г. Усолье-Сибирское, по ул. Ленина в53 метрах от Церкви.	344	Статичная	Световой короб(план ируемый)	1 х 1,5	2 сторо ны	3
345	Иркутская область, г. Усолье-Сибирское, по ул. Ленина в 44 метрах от Церкви.	345	Статичная	Световой короб(план ируемый)	1 х 1,5	2 сторо ны	3
346	Иркутская область, г. Усолье-Сибирское, по ул. Ленина в 61 метрах от дома № 93.	346	Статичная	Световой короб(план ируемый)	1 х 1,5	2 сторо ны	3
347	Иркутская область, г. Усолье-Сибирское, по ул. Ленина в 50 метрах от дома № 93.	347	Статичная	Световой короб(план ируемый)	1 х 1,5	2 сторо ны	3
348	Иркутская область, г. Усолье-Сибирское, по ул. Ленина в 49 метрах от дома № 93.	348	Статичная	Световой короб(план ируемый)	1 х 1,5	2 сторо ны	3
349	Иркутская область, г. Усолье-Сибирское, по ул. Ленина в 56 метрах от дома	349	Статичная	Световой короб(план ируемый)	1 х 1,5	2 сторо ны	3

	№ 93.						
350	Иркутская область, г. Усолье-Сибирское, по ул. Ленина в 55 метрах от дома № 91.	350	Статичная	Световой короб(план ируемый)	1 х 1,5	2 сторо ны	3
351	Иркутская область, г. Усолье-Сибирское, по ул. Ленина в 48 метрах от дома № 91.	351	Статичная	Световой короб(план ируемый)	1 х 1,5	2 сторо ны	3
352	Иркутская область, г. Усолье-Сибирское, по ул. Ленина в 46 метрах от дома № 91.	352	Статичная	Световой короб(план ируемый)	1 х 1,5	2 сторо ны	3
353	Иркутская область, г. Усолье-Сибирское, по ул. Ленина в 57 метрах от дома № 91.	353	Статичная	Световой короб(план ируемый)	1 х 1,5	2 сторо ны	3
354	Иркутская область, г. Усолье-Сибирское, по ул. Ленина в 60 метрах от дома № 85 (детская поликлиника)	354	Статичная	Световой короб(план ируемый)	1 х 1,5	2 сторо ны	3
355	Иркутская область, г. Усолье-Сибирское, по ул. Ленина в 51 метрах от дома № 85 (детская поликлиника)	355	Статичная	Световой короб(план ируемый)	1 х 1,5	2 сторо ны	3
356	Иркутская область, г. Усолье-Сибирское, по ул. Ленина в 58 метрах от дома № 83 (Востокгяжстрой).	356	Статичная	Световой короб(план ируемый)	1 х 1,5	2 сторо ны	3
366	Иркутская область, г. Усолье-Сибирское ул. Интернациональная в 113 метрах от дома № 4.	366	Статичная	Световой короб(план ируемый)	1 х 1,5	2 сторо ны	3
369	Иркутская область, г. Усолье-Сибирское, ул. Ватутина, в районе дома № 6	369	Статичная	Световой короб(план ируемый)	1 х 1,5	2 сторо ны	3
370	Иркутская область, г. Усолье-Сибирское, ул. Ватутина, в районе дома № 8	370	Статичная	Световой короб(план ируемый)	1 х 1,5	2 сторо ны	3
371	Иркутская область, г. Усолье-Сибирское, ул. Ватутина, в районе дома № 14	371	Статичная	Световой короб(план ируемый)	1 х 1,5	2 сторо ны	3

2. Добавляется новый тип рекламных конструкций – пилон в количестве 4 (четырёх) штук.

363	Иркутская область, г. Усолье-Сибирское, по ул. Орджоникидзе 31, напротив здания	363	Динамич ная	Пилон(су ществующ ий)	не более 2,3м х 1,7м	1 сторо на	не более 3,91
-----	--	-----	----------------	-----------------------------	----------------------------	------------------	---------------------

	Сбербанка						
364	Иркутская область, г. Усолье-Сибирское, по пр. Ленинский 66, напротив магазина ЦУМ	364	Динамичная	Пилон(существующий)	не более 2,3м х 1,7м	1 сторона	не более 3,91
367	Иркутская область, г. Усолье-Сибирское, ул. Стопани, на территории ТЦ Оптовый	367	Динамичная	Пилон(существующий)	не более 2,3м х 1,7м	2 стороны	не более 3,91
368	Иркутская область, г. Усолье-Сибирское, ул. Стопани, на территории ТЦ Оптовый	368	Динамичная	Пилон(существующий)	не более 2,3м х 1,7м	2 стороны	не более 3,91

3. Добавляется 8 (восемь) рекламных конструкций типа билборд.

357	Иркутская область, г. Усолье-Сибирское, по ул. Стопани 20 в 60 метрах от маг. Ярмарка Стройматериалы.	357	Статичная	Билборд(существующий)	6 х 3	2 стороны	36
358	Иркутская область, г. Усолье-Сибирское, по ул. Стопани 20 в 54 метрах от ТЦ Оптовый.	358	Статичная	Билборд(существующий)	6 х 3	2 стороны	36
359	Иркутская область, г. Усолье-Сибирское, в районе ул. Береговой и М-53	359	Статичная	Билборд(существующий)	6 х 3	2 стороны	36
360	Иркутская область, г. Усолье-Сибирское, на земельном участке по ул. Береговая, 52	360	Статичная	Билборд(существующий)	6 х 3	2 стороны	36
361	Иркутская область, г. Усолье-Сибирское, по улице Куйбышева, 3	361	Статичная	Билборд(планируемый)	6 х 3	2 стороны	36
362	Иркутская область, г. Усолье-Сибирское, по улице Куйбышева, 3, район рынка «Молоток»	362	Статичная	Билборд(планируемый)	6 х 3	2 стороны	36
365	Иркутская область, г. Усолье-Сибирское, по пр. Ленинский, 29 «Б» напротив магазина	365	Статичная	Билборд(планируемый)	6 х 3	3 стороны	54

	«Арктика»						
372	Иркутская область, г. Усолье-Сибирское, проспект Красных Партизан, в 45 метрах севернее от здания АЗС	372	Статичная	Билборд(п ланируем ый)	6 x 3	2 сторо ны	36

Приложение № 2  
к постановлению администрации  
города Усолье-Сибирское от «\_\_» \_\_\_\_\_ года №\_\_

1. Размер информационного поля 3\*6м. (2 стороны) рекламных конструкций №№ 28,60, изложить в новой редакции - размер информационного поля 3\*12м. (1 сторона) рекламных конструкций №№ 28,60.

28	Иркутская область, г. Усолье-Сибирское, проспект Комсомольский 105 (между зданием бассейна «Нептун» и АЗС)	28	Статичная	Билборд (планируе мый)	3 x12	1 сторона	36
60	Иркутская область, г. Усолье-Сибирское, проспект Красных Партизан, напротив здания АЗС	60	Статичная	Билборд (планируе мый)	3 x12	1 сторона	36

Глава администрации

О.П. Жилкин





Приложение № 3  
к постановлению администрации  
города Усолье-Сибирское от «11» 08. 2014 года № 1300

**ТИПОВОЙ АЛЬБОМ**  
**рекламных конструкций**

г. Усолье-Сибирское

## 1. Щитовая установка 3,0 м х 6,0 м

### Описание:

Отдельно стоящие на земле объекты наружной рекламы и информации, имеющие внешние поверхности для размещения информации и состоящие из заглубляемого фундамента, каркаса и информационного поля.

### Размеры:

- размер информационного поля: 3,0м х 6,0м;
- расположение рекламного поля – горизонтальное;
- основной цвет конструкции – серый, черный;
- в качестве дополнительных цветов могут использоваться – синий, бордовый, желтый, зеленый.

### Технология замены изображения:

- переклейка бумажного постера;
- натяжение винилового полотна.

### Описание информационной панели:

Информационная панель представляет собой металлическую раму, жестко соединенную с опорной стойкой.

Соединение опоры и металлической рамы двух типов:

- фланцевое соединение высокопрочными болтами;
- сварное соединение.

Соединение закрыто декоративной облицовкой. Рекламные поверхности выполнены из ошникованных панелей либо влагостойкой фанеры, для вариантов статичного исполнения. Для вариантов динамической технологии смены изображения призматрон используется механизм смены изображения.

Для обслуживания рекламных поверхностей необходимо предусмотреть приспособления для крепления средств индивидуальной защиты.

### Опорная стойка:

- выполнена из прямоугольной профильной трубы или круглой профильной трубы;

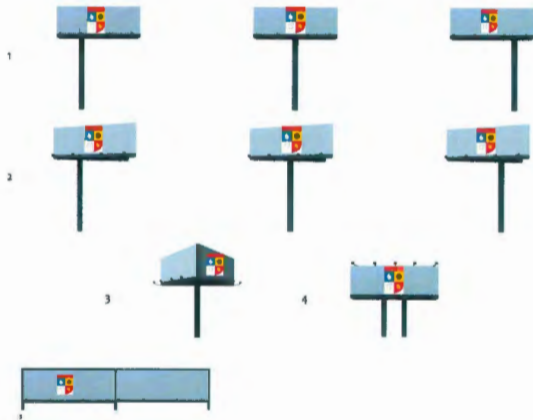
- допустимая высота опорной стойки: от 4,5м до 7,5м;
- цвет опорной стойки: серый, черный
- устанавливается под прямым углом к нижней кромке рекламной панели;
- возможна установка на двух опорах.

**Возможные технологии смены изображений:**

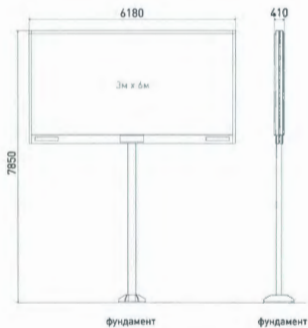
- призматрон;
- скроллер;
- другие технологии автоматической смены изображений.

**Подсвет рекламной конструкции:** рекламная конструкция может иметь внешний или внутренний подсвет

1. Щитовая установка  
Варианты возможного дизайна (виды)



# 1. Щитовая установка Чертежи внешнего вида



## 2. Отдельно стоящая конструкция типа «Тумба»

### Описание:

Отдельно стоящие конструкции, имеющие внешние поверхности для размещения информации (от 2-х до 3-х) и состоящие на не заглубляемого фундамента, каркаса и информационного поля.

### Размеры:

- размер информационного поля: 3,0м x 1,4м; 3,0м x 0,85м;
- расположение рекламного поля – вертикальное;
- основной цвет конструкции – серый, черный

### Технология замены изображения:

- размещение бумажного постера;
- размещение винилового постера.

### Описание конструкции:

Представляет собой отдельно стоящие двух- и трехсторонние рекламные конструкции. Каркас рекламносителя выполнен из металлического профиля, облицованного декоративными материалами.

Рекламные поверхности выполнены в виде створок из прозрачного антивандального материала: поликарбонат, оргстекло.

Для вариантов динамической технологии смены изображения призматрон используется механизм смены изображения. Смена изображения производится путем периодического вращения вертикальных ламелей. Фундамент рекламносителя облицован декоративной юбкой.

### Возможные технологии смены изображений:

- призматрон;
- скроллер;
- другие технологии автоматической смены изображений.

**Подсвет рекламной конструкции:** рекламная конструкция должна иметь внутренний подсвет

2. Отдельно стоящая конструкция типа «Тумба»  
Варианты возможного дизайна (виды)

1



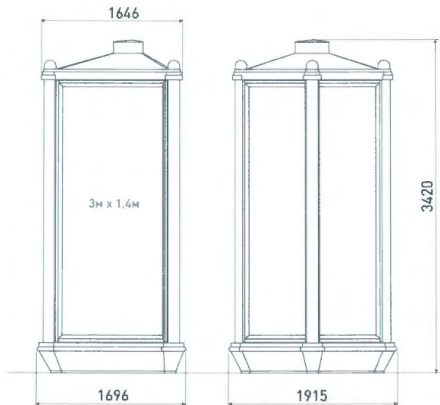
2



3



2. Отдельно стоящая конструкция типа «Тумба»  
Чертежи внешнего вида





### 3. Щитовая установка типа «Пилон» не более 2,3м x 1,7м;

**Описание:**

Отдельно стоящие на земле объекты наружной рекламы и информации, имеющие внешние поверхности для размещения информации и состоящие из заглубляемого фундамента, каркаса и информационного поля.

**Размеры:**

- размер информационного поля: 1,8м x 1,2м;
- расположение рекламного поля – вертикальное;
- внешние габариты рекламной панели: не более 2,3м x 1,7м;
- основной цвет конструкции – серый, черный

**Технология замены изображения:**

- размещение бумажного постера;
- размещение винилового постера.

**Описание информационной панели:**

Информационная панель представляет собой металлическую раму, облицованную декоративными материалами, жестко соединенную с опорной стойкой. Соединение опоры и металлической рамы фланцевое, высокопрочными болтами. Соединение закрыто декоративной облицовкой.

Рекламные поверхности выполнены в виде откидных створок с безопасным закаленным стеклом.

Для вариантов динамической технологии смены изображения призматрон используется механизм смены изображения. Смена изображения производится путем периодического вращения вертикальных ламелей.

Для вариантов динамической смены изображения скроллер смена изображения производится путем периодического вертикального перемещения изображений через верхний и нижний горизонтальный валы.

**Опорная стойка:**

- высота стойки: от 80 см до 120 см;

- облицовка конструкций может быть выполнена из различных безопасных материалов (металл, пластик, каленое стекло и др.)

**Возможные технологии смены изображений:**

- призматрон, скроллер;
- другие технологии автоматической смены изображений.

**Подсвет рекламной конструкции:** рекламная конструкция должна иметь внутренний подсвет.

**2. Щитовая установка типа «Пилон»**  
**Варианты возможного дизайна (виды)**

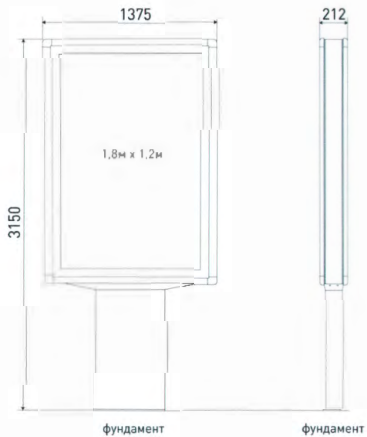
1



2



3. Щитовая установка типа «Пилон»  
Чертежи внешнего вида



#### 4. Щитовая установка типа «Ситиборд» не более 3,4м х 4,1м

**Описание:**

Отдельно стоящие на земле объекты наружной рекламы и информации, имеющие внешние поверхности для размещения информации и состоящие из заглубляемого фундамента, каркаса и информационного поля.

**Размеры:**

- размер информационного поля: 2,7м х 3,7м;
- расположение рекламного поля – горизонтальное;
- внешние габариты рекламной панели: не более 3,4м х 4,1м;
- по периметру панели рекламной конструкции может быть смонтирована пластиковая или металлическая облицовка;
- основной цвет конструкции – серый, черный

**Технология замены изображения:**

- натяжение винилового полотна;
- размещение бумажного постера.

**Описание информационной панели:**

Информационная панель представляет собой металлическую раму, облицованную декоративными материалами, жестко соединенную с опорной стойкой. Соединение опоры и металлической рамы двух типов:

- фланцевое соединение высокопрочными болтами;
- сварное соединение.

Соединение закрыто декоративной облицовкой. Рекламные поверхности выполнены в виде светового короба с откидными створками для вариантов статичного исполнения.

Для вариантов динамической технологии смены изображения призматрон используется механизм смены изображения. Смена изображения производится путем периодического вращения вертикальных ламелей.

Для вариантов динамической смены изображения скроллер смена изображения производится путем периодического вертикального перемещения изображений через верхний и нижний горизонтальный валы.

Откидные створки выполнены из закаленного стекла.

**Опорная стойка:**

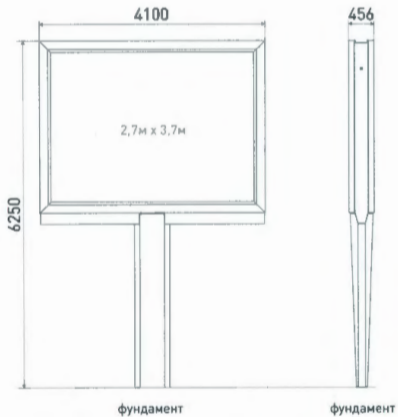
- выполнена из прямоугольной профильной трубы, облицовка опоры может быть выполнена из металла, пластика, каленного стекла или других безопасных материалов;
- допустимая высота опорной стойки: от 2,5м до 4,0м;
- цвет опорной стойки: серый;
- устанавливается под прямым углом к нижней кромке рекламной панели;
- в случае размещения данной конструкции на тротуаре высота опорной стойки должна составлять не менее 3,5 м.

**Возможные технологии смены изображений:**

- призматрон, скроллер;
- другие технологии автоматической смены изображений.

**Подсвет рекламной конструкции:** рекламная конструкция должна иметь внутренний подсвет.

4. Щитовая установка типа «Ситиборд»  
Чертежи внешнего вида



**4. Щитовая установка типа «Сятиборд»  
Варианты возможного дизайна (виды)**





## 5. Отдельно стоящая конструкция типа «Световой короб» не более 1,2x1,8 м

### Описание:

Двухсторонние консольные плоскостные объекты наружной рекламы и информации, устанавливаемые на опорах (собственных опорах, мачтах-опорах городского освещения, опорах контактной сети).

### Размеры:

- размер информационного поля: 1,5 x 1,0; 1,2 x 1,8;
- расположение рекламного поля – вертикальное;
- внешние габариты рекламной панели: не более 1,4 x 2,0;
- основной цвет конструкции – серый, черный, белый, оранжевый.

### Технология замены изображения:

- самоклеющаяся пленка.

### Описание информационной панели:

Информационная панель представляет собой металлическую раму, облицованную декоративными материалами (алюминиевый, пластиковый профиль и т.п.), жестко соединенную с опорной стойкой.

Рекламные поверхности выполнены из антивандального материала: поликарбонат, оргстекло и представляют собой световой короб для вариантов статичного исполнения.

Для вариантов динамической технологии смены изображения призматрон используется механизм смены изображения. Смена изображения производится путем периодического вращения вертикальных ламелей.

Для вариантов динамической смены изображения скроллер смена изображения производится путем периодического вертикального перемещения изображений через верхний и нижний горизонтальный валы.

**Опорная стойка:**

- выполнена из круглой трубы;
- допустимая высота опорной стойки от поверхности земли до низа короба: при размещении на тротуаре либо зеленой зоне от 2,1 м до 3,5 м; при размещении вдоль проезжей части от 3,5 м;
- цвет опорной стойки: серый, черный

**Возможные технологии смены изображений:**

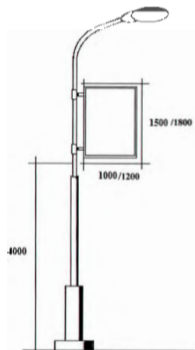
- призматрон, скроллер;
- другие технологии автоматической смены изображений.

**Подсвет рекламной конструкции:** рекламная конструкция должна иметь внутренний подсвет.

5. Отдельно стоящая конструкция типа «Снеговой короб»  
Варианты возможного дизайна (вариант)



5. Отдельно стоящая конструкция типа «Световой короб»  
Чертежи внешнего вида



## 6. Остановочный павильон

### Описание:

Отдельно стоящие на земле объекты благоустройства, имеющие внешние поверхности для размещения информации и состоящее из заглубляемого фундамента, каркаса и информационного поля.

### Размеры:

- размер информационного поля: 1,8м x 1,2м;
- расположение рекламного поля – вертикальное;
- основной цвет конструкции - серый, черный, красный, зеленый, белый, оранжевый.

### Технология замены изображения:

- размещение бумажного постера;
- размещение винилового постера.

### Описание информационной панели:

Павильон ожидания общественного транспорта представляет собой стальную конструкцию, с заглубленным основанием. Закладные элементы павильона сварные, покрытые грунтовкой, могут быть окрашены в зеленый или красный цвет. Крыша павильона остеклена тонированным поликарбонатом или выполнена из оцинкованного гофрированного листа. Для задней стенки павильона использовано закаленное безопасное стекло или окрашенная фанера.

Информационная панель представляет собой металлическую раму, облицованную декоративными материалами, жестко соединенную с опорной стойкой. Соединение опоры и металлической рамы фланцевое, высокопрочными болтами. Соединение закрыто декоративной облицовкой. Рекламные поверхности выполнены в виде откидных створок с безопасным закаленным стеклом.

Для вариантов динамической технологии смены изображения призматрон используется механизм смены изображения. Смена изображения производится путем периодического вращения вертикальных ламелей.

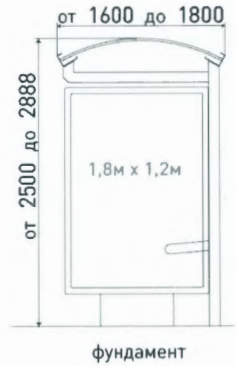
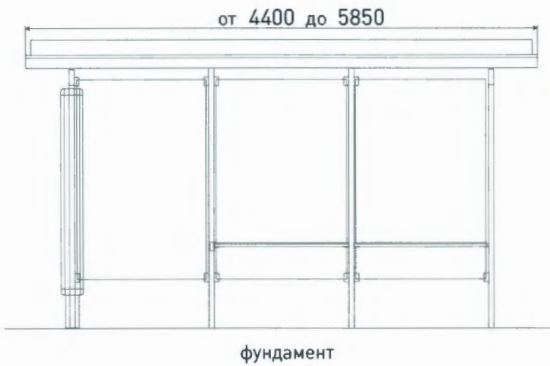
Для вариантов динамической смены изображения скроллер смена изображения производится путем периодического вертикального перемещения изображений через верхний и нижний горизонтальный валы.

**Подсвет рекламной конструкции:** рекламная конструкция должна иметь внутренний подсвет.

6. Остановочный навильон  
Варианты возможного дизайна (виды)



6. Остановочный павильон  
Чертежи внешнего вида



## 7. Крышные объекты наружной рекламы

### Описание:

Крышные объекты наружной рекламы - объекты (объемные и плоскостные), устанавливаемые полностью или частично выше уровня карниза здания или на крыше. Крышные объекты наружной рекламы и информации состоят из элементов крепления, несущей части конструкции и информационной установки.

### Основные характеристики рекламной конструкции:

#### Размеры:

- размеры установки определяются габаритами крыши, на которой монтируется конструкция, и несущей способностью стен здания. Допустимые размеры рекламного поля:  
6м x 18м; 7м x 21м; 7м x 30м; 8м x 24м; 5м x 12м; 5м x 15м; 5м x 30м
- основной цвет конструкции – серый, черный
- в качестве дополнительных цветов могут использоваться синий, зелёный, оранжевый, бордовый.

#### Конструкция:

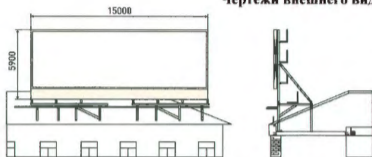
- несущая конструкция обычно представляет собой пространственную раму, закрепленную к несущим элементам здания путем заделки в стены, крепления анкерами, хомутами и т.п.
- рекламоноситель монтируется на вертикальных стойках, закрепленных на несущей раме. Для обслуживания с тыльной стороны светового короба устанавливаются мостки.



**7. Крышные объекты наружной рекламы  
Варианты возможного дизайна (виды)**



7. Крышные объекты наружной рекламы  
Чертежи внешнего вида



## 8. Брандмауэр (баннер)

### Описание:

Брандмауэр (баннер) - объекты наружной рекламы и информации, устанавливаемые на плоскости стен зданий, не имеющих оконных проемов, в виде:

- изображения (информационного поля), непосредственно нанесенного на стену;
- объектов, состоящих из элементов крепления к стене, каркаса и информационного поля.

### Основные характеристики рекламной конструкции:

#### Размеры:

- размеры панно ограничены размерами стены здания
- основной цвет конструкции – серый, черный
- в качестве дополнительных цветов могут использоваться - синий, зелёный, оранжевый, бордовый

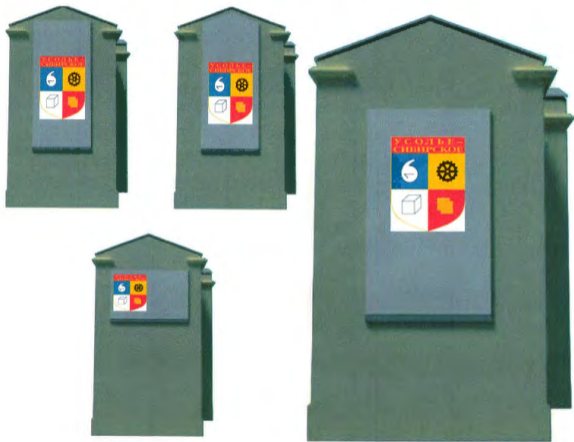
#### Технология замены изображения

- виниловое полотно

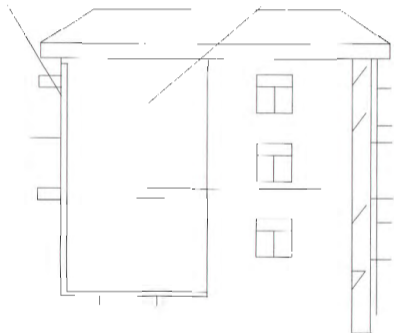
### Описание информационной панели:

- рекламоноситель закрепляется к металлической раме, смонтированной на стене здания по контуру рекламного поля.
- крепление рамы к стене производится пластиковыми дюбелями, либо анкерными болтами.
- рама может иметь различные конфигурации в зависимости от устройства фасада здания, способа крепления рекламного полотна и типа подсветки.

**8. Брандмауэр (баннер)**  
**Варианты возможного дизайна (виды)**



**8. Брандмауэр (баннер)**  
**Чертежи внешнего вида**



## 9. Реклама на строительных ограждениях

### Описание:

Объекты наружной рекламы на строительных ограждениях – временные объекты наружной рекламы в виде щитовых рамных конструкций, закрепленных на ограждениях (собственных, либо установленных застройщиком), защищающих прилегающую к строительной площадке территорию.

### Основные характеристики рекламной конструкции:

Рекламоноситель размещается на рамных конструкциях в составе строительного ограждения путем натяжения винилового полотна по горизонтали и вертикали к конструкции

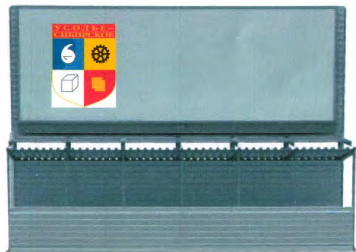
### Размеры:

- размеры ограничены размерами строительного ограждения- основной цвет конструкции – серый, черный
- в качестве дополнительных цветов могут использоваться бордовый, синий, зеленый.

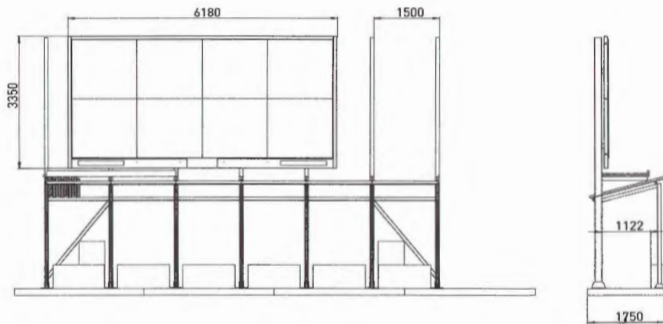
### Технология замены изображения

- бумажный постер
- виниловое полотно

9. Реклама на строительных ограждениях  
Варианты возможного дизайна (виды)



9. Реклама на строительных ограждениях  
Чертежи внешнего вида

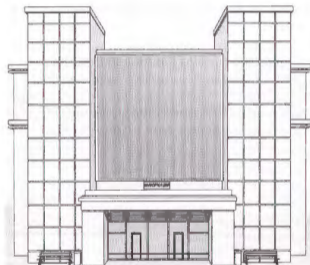




## 10. Медиа-фасад Чертежи внешнего вида

### Описание:

Рекламные конструкции, присоединенные к объектам недвижимости (зданиям, сооружениям)



### Основные характеристики конструкции:

Смена изображения Электронно-световое оборудование

Габариты рекламной конструкции определяются в зависимости от архитектуры здания на основании согласованного проекта

**Техническое описание:** односторонняя конструкция, установленная на поверхности стен зданий, строений и сооружений