

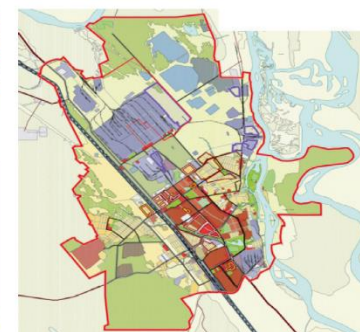
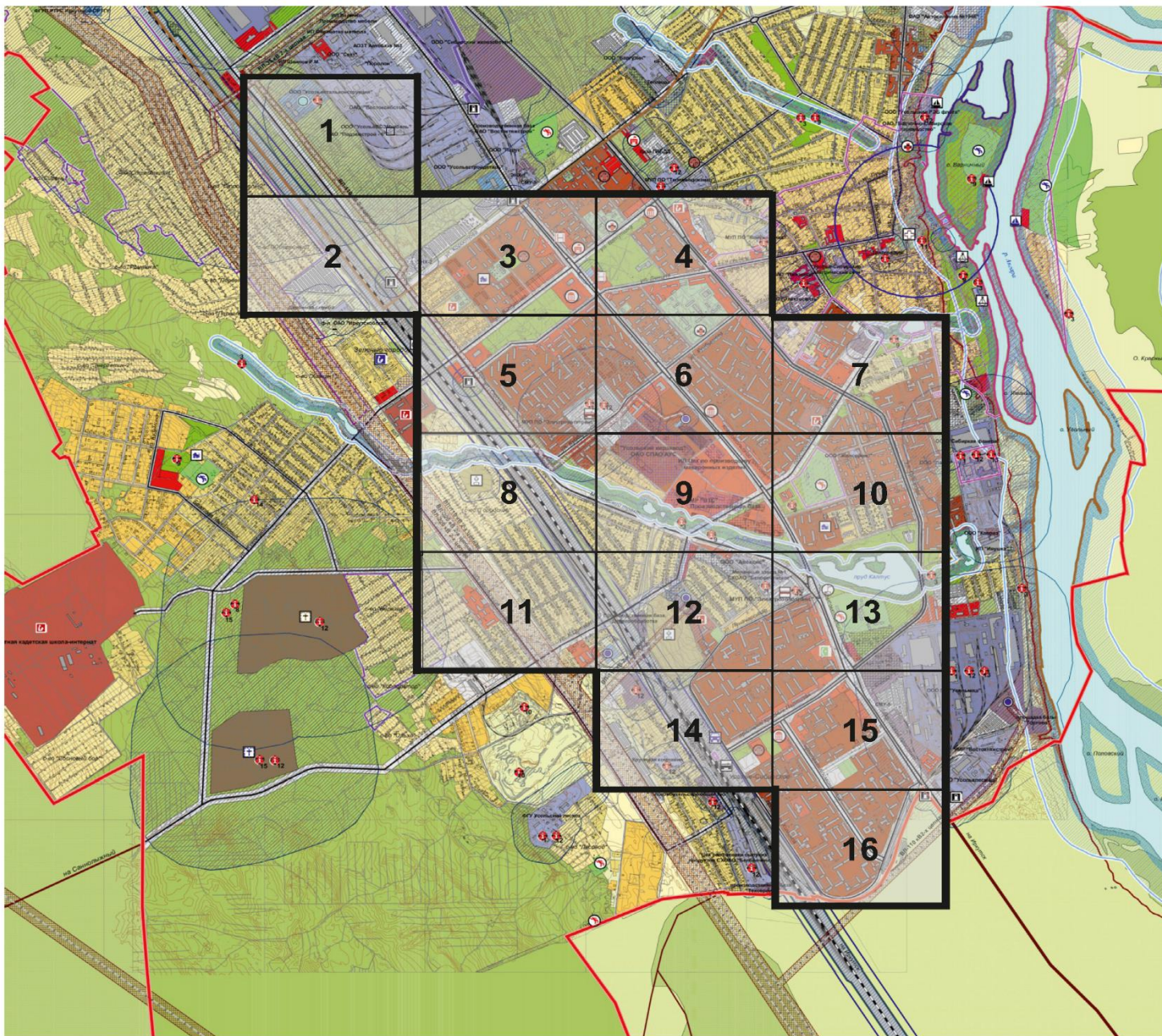
Приложение № 1
к Постановлению администрации города
Усолье-Сибирское от 19.07.2024 г. № 2028-па
«О внесении изменений в Схему размещения
рекламных конструкций на территории
муниципального образования «город Усолье-
Сибирское», утвержденную постановлением
администрации города Усолье-Сибирское от
28.02.2014 г. № 445 (с изменениями)

**СХЕМА
РАЗМЕЩЕНИЯ РЕКЛАМНЫХ КОНСТРУКЦИЙ
НА ТЕРРИТОРИИ МУНИЦИПАЛЬНОГО ОБРАЗОВАНИЯ
«ГОРОД УСОЛЬЕ-СИБИРСКОЕ»**




г. Усолье-Сибирское

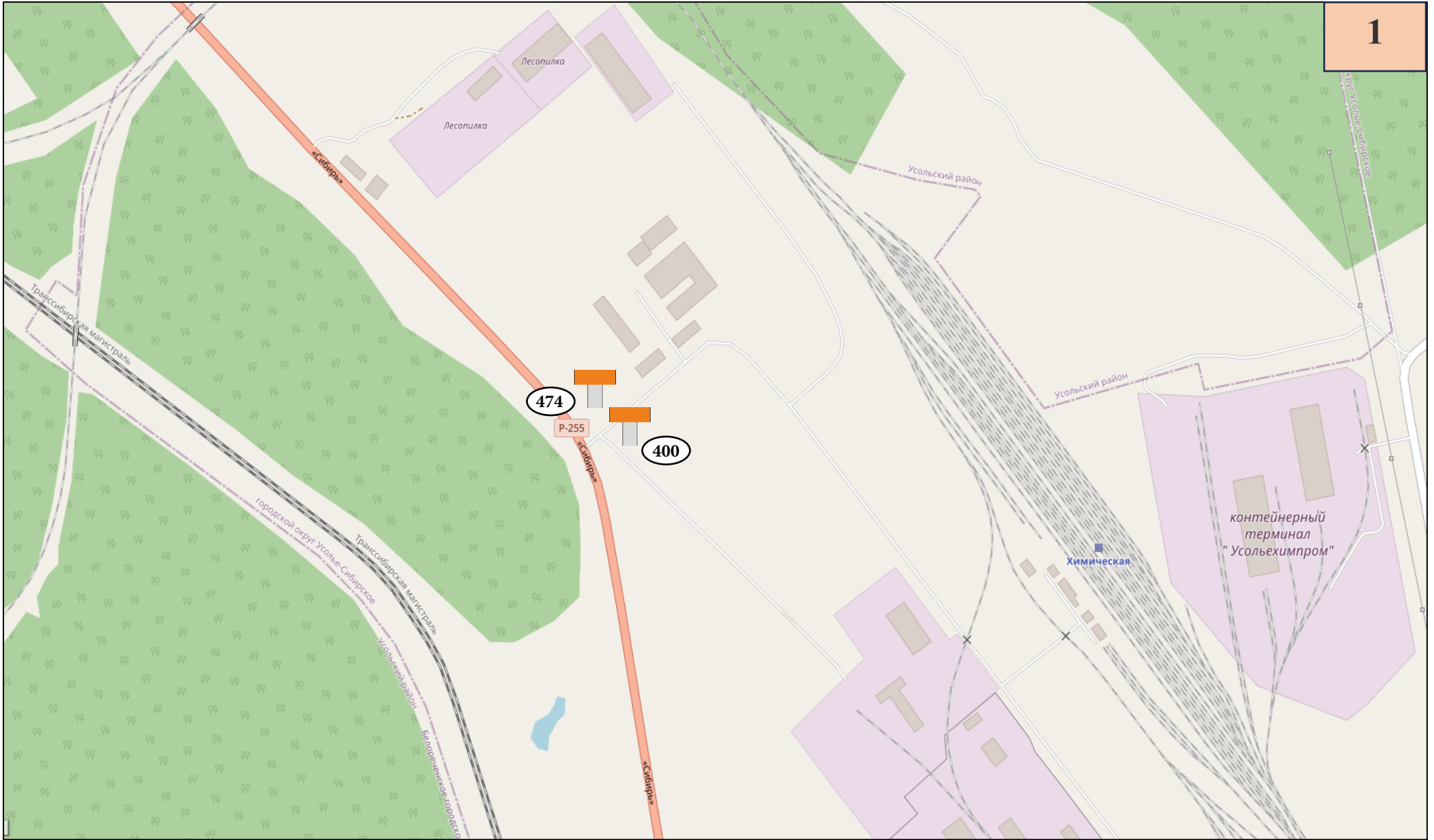
2024 г.

СХЕМА РАЗМЕЩЕНИЯ РЕКЛАМНЫХ КОНСТРУКЦИЙ НА ТЕРРИТОРИИ МУНИЦИПАЛЬНОГО ОБРАЗОВАНИЯ «ГОРОД УСОЛЬЕ-СИБИРСКОЕ»

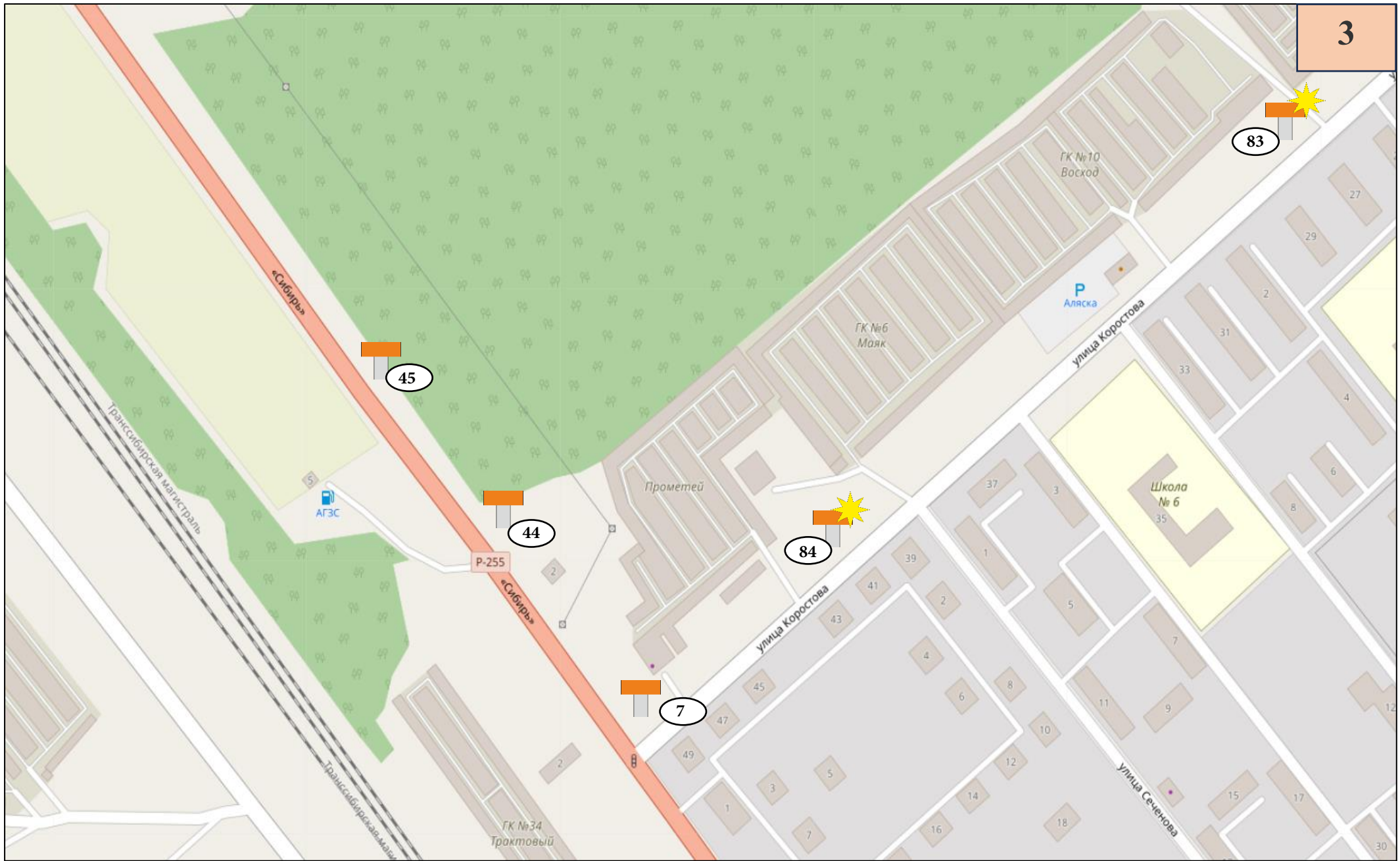


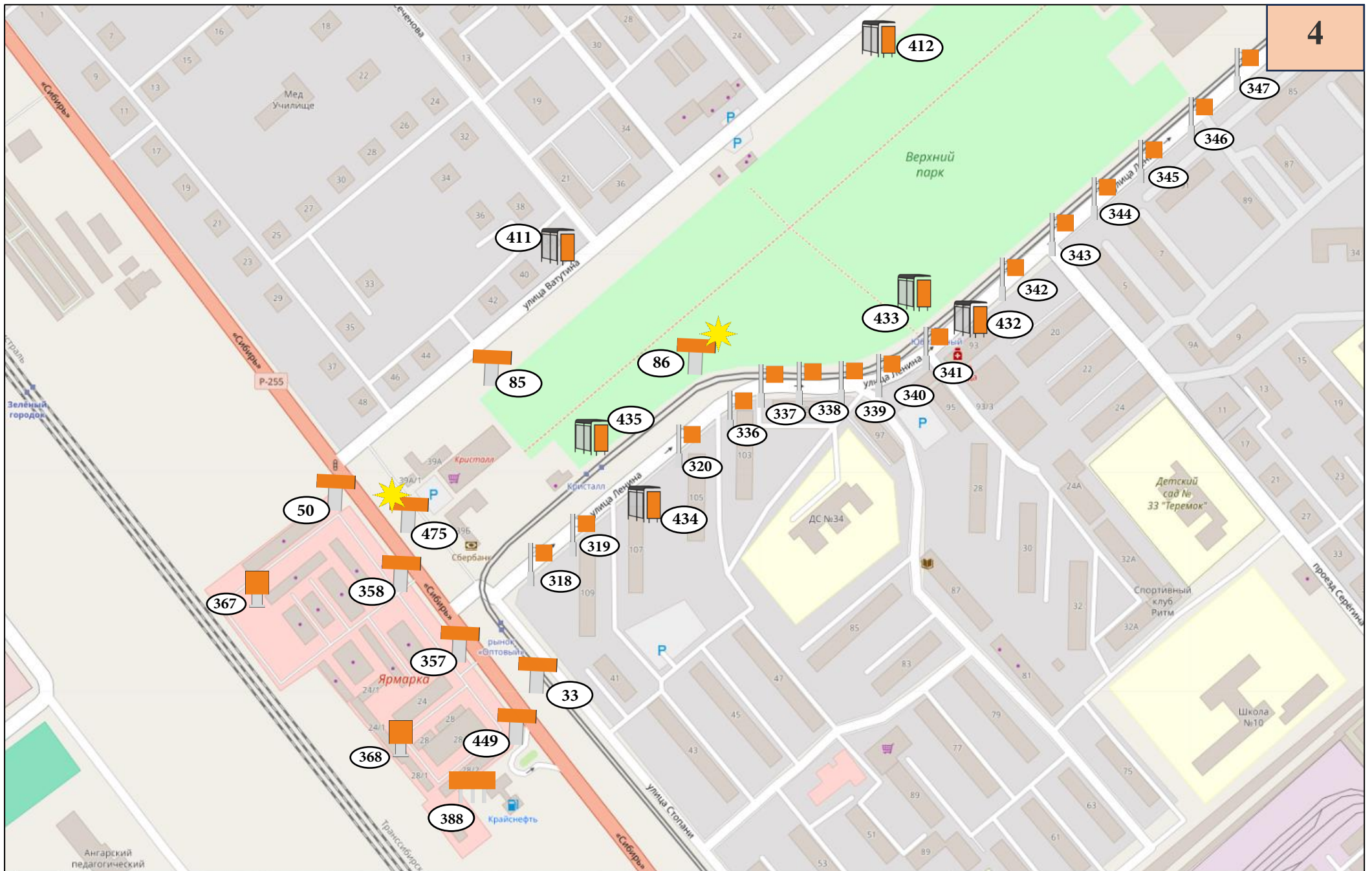
УСЛОВНЫЕ ОБОЗНАЧЕНИЯ

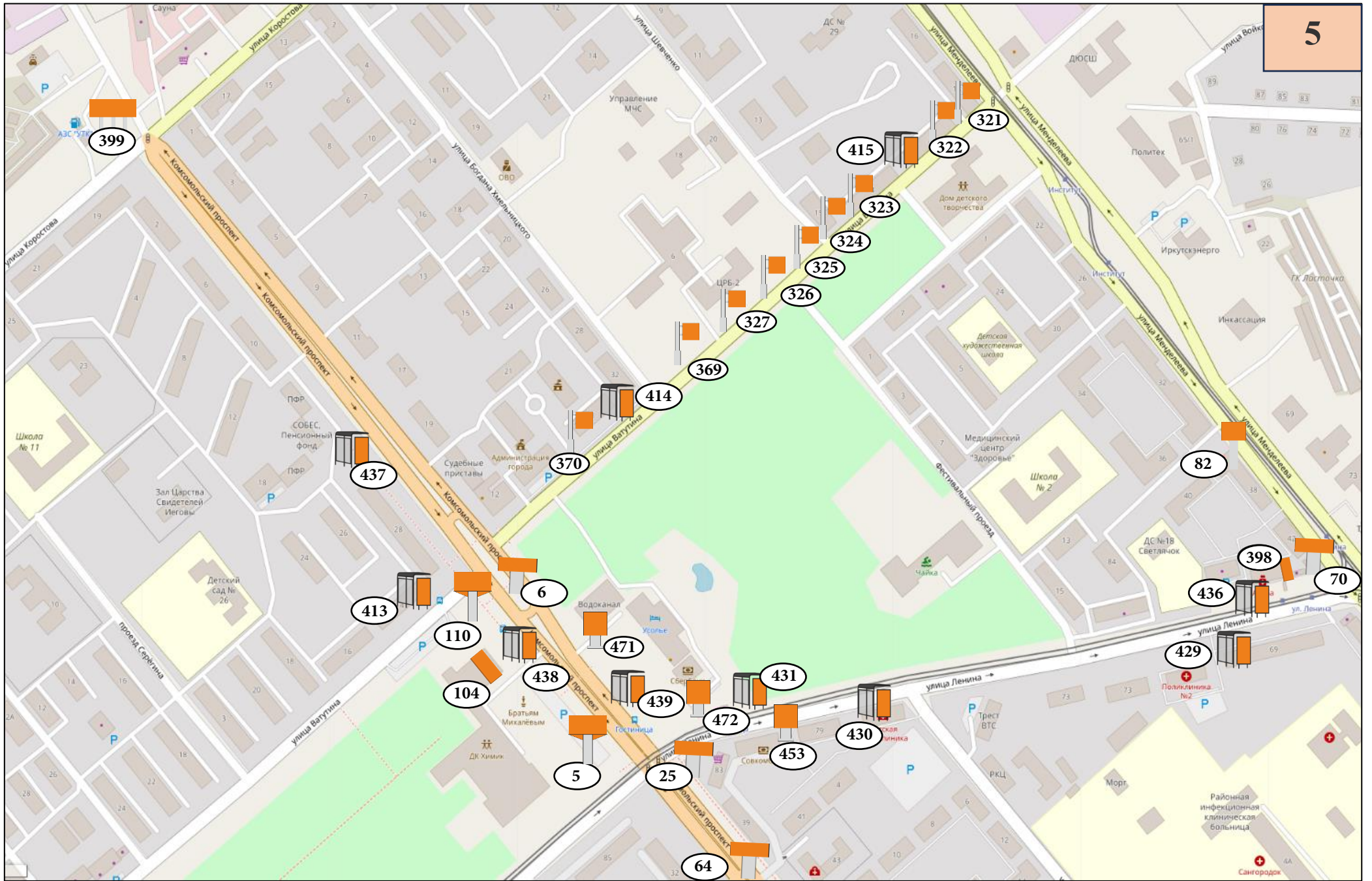
-  Граница муниципального образования г. Усолье-Сибирское
 -  Проектируемая территория для размещения рекламных конструкций
 -  Граница проектируемой территории
- ### УСЛОВНЫЕ ОБОЗНАЧЕНИЯ РЕКЛАМНЫХ КОНСТРУКЦИЙ
-  БИЛБОРД
размер информационного поля 3x4 м
 -  БИЛБОРД
размер информационного поля 3x6 м
 -  БИЛБОРД
размер информационного поля 3,5x18 м
 -  БИЛБОРД
размер информационного поля 3x12 м
 -  БИЛБОРД 3-х сторонний
размер информационного поля 3x6 м
 -  БИЛБОРД
размер информационного поля 3x100 м
 -  СИТИФОРМАТ (световой короб)
размер информационного поля 1,2x1,8 м
 -  ПИЛОН
размер информационного поля 1,2x1,8 м
 -  БРЭНДМАУЭР
 -  Рекламные конструкции на остановочных павильонах
 -  Новое место установки

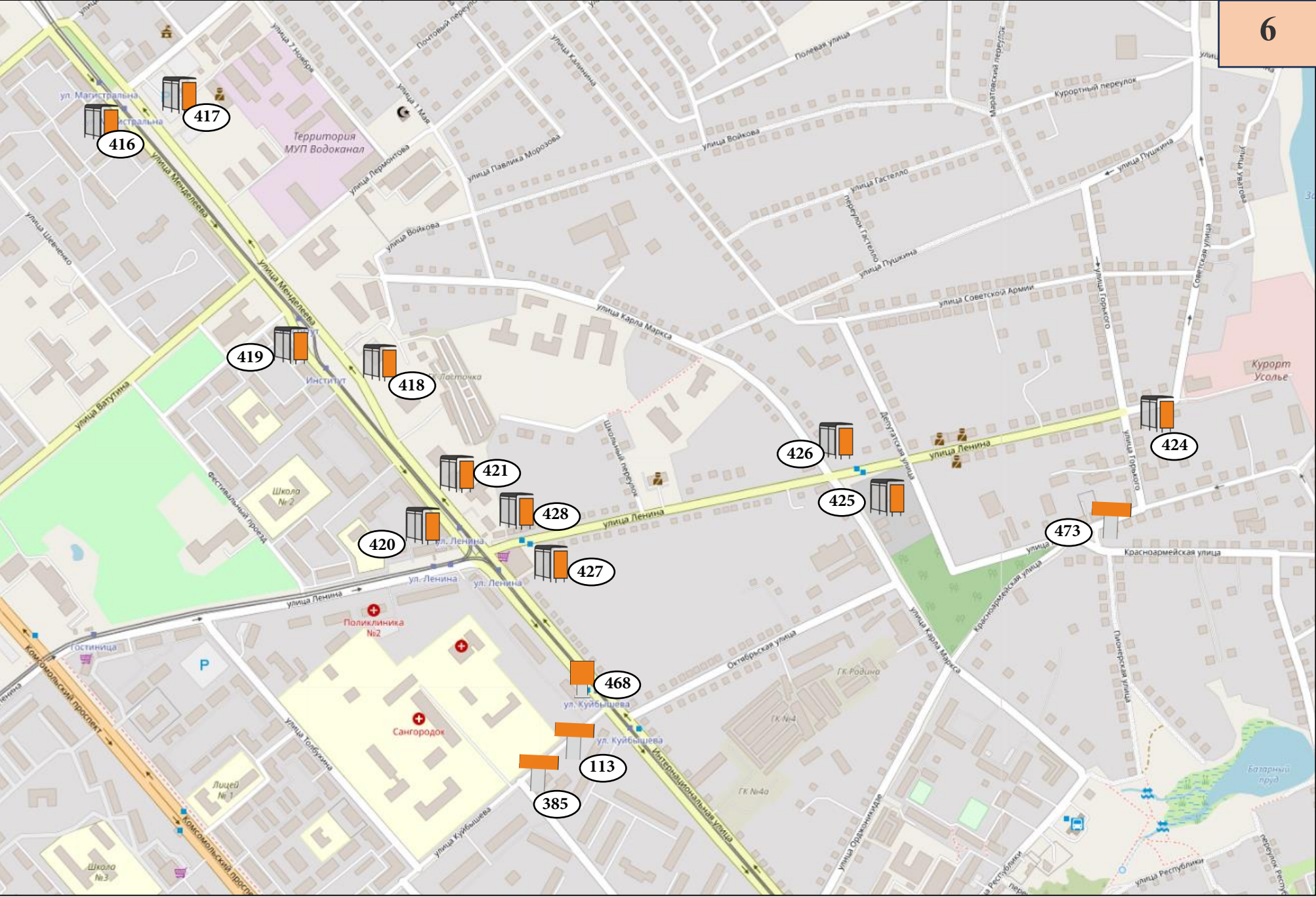


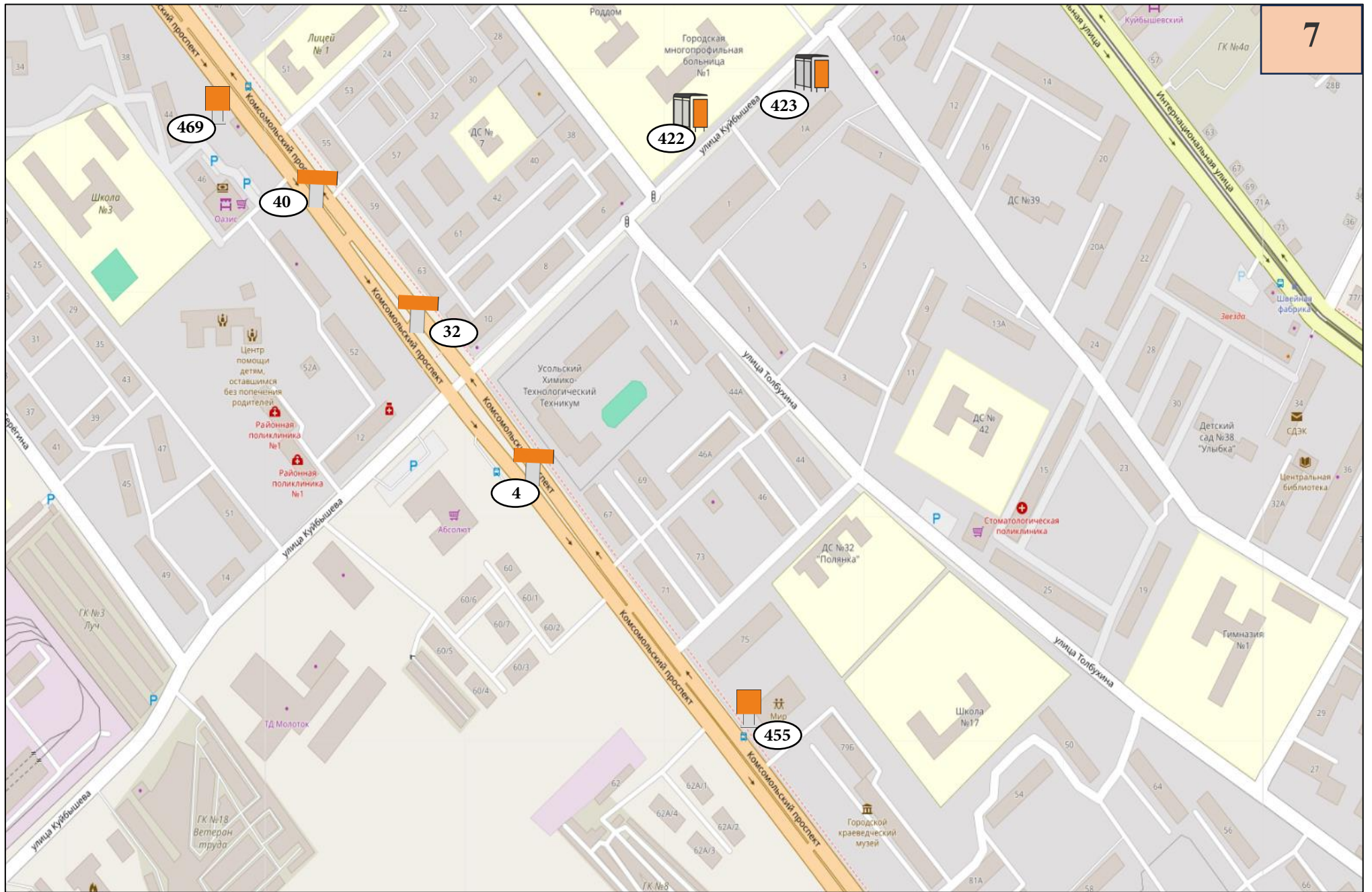


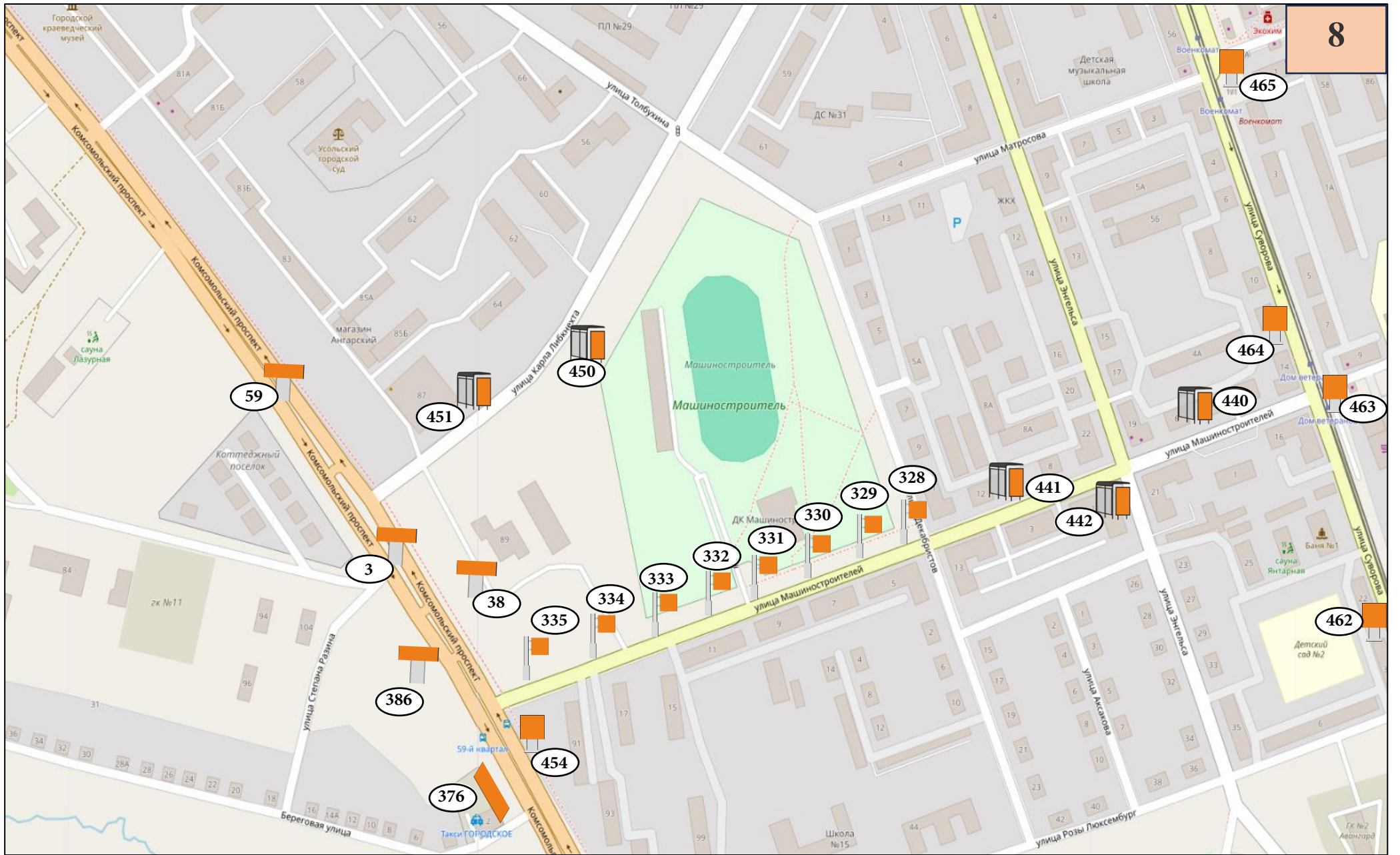


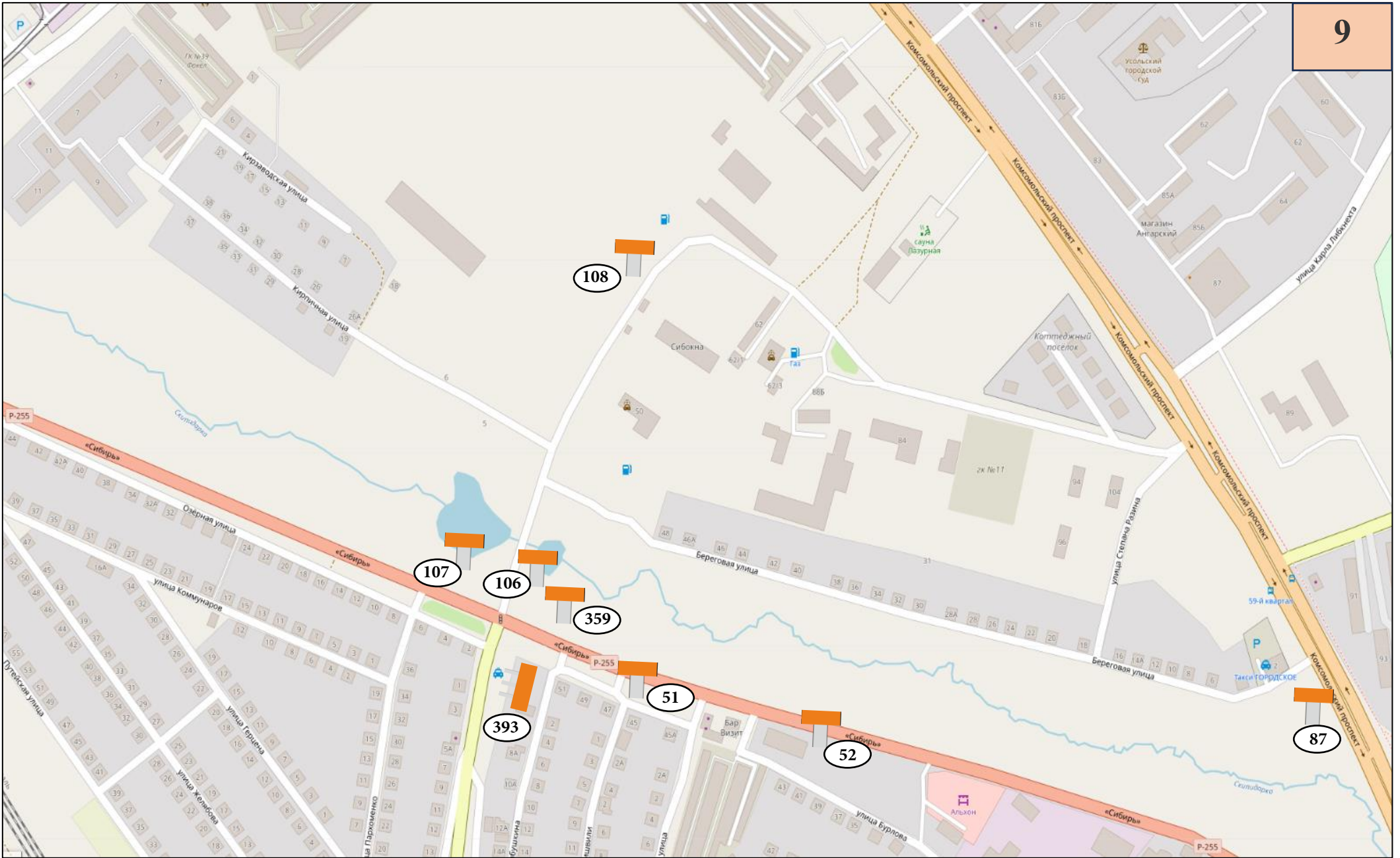


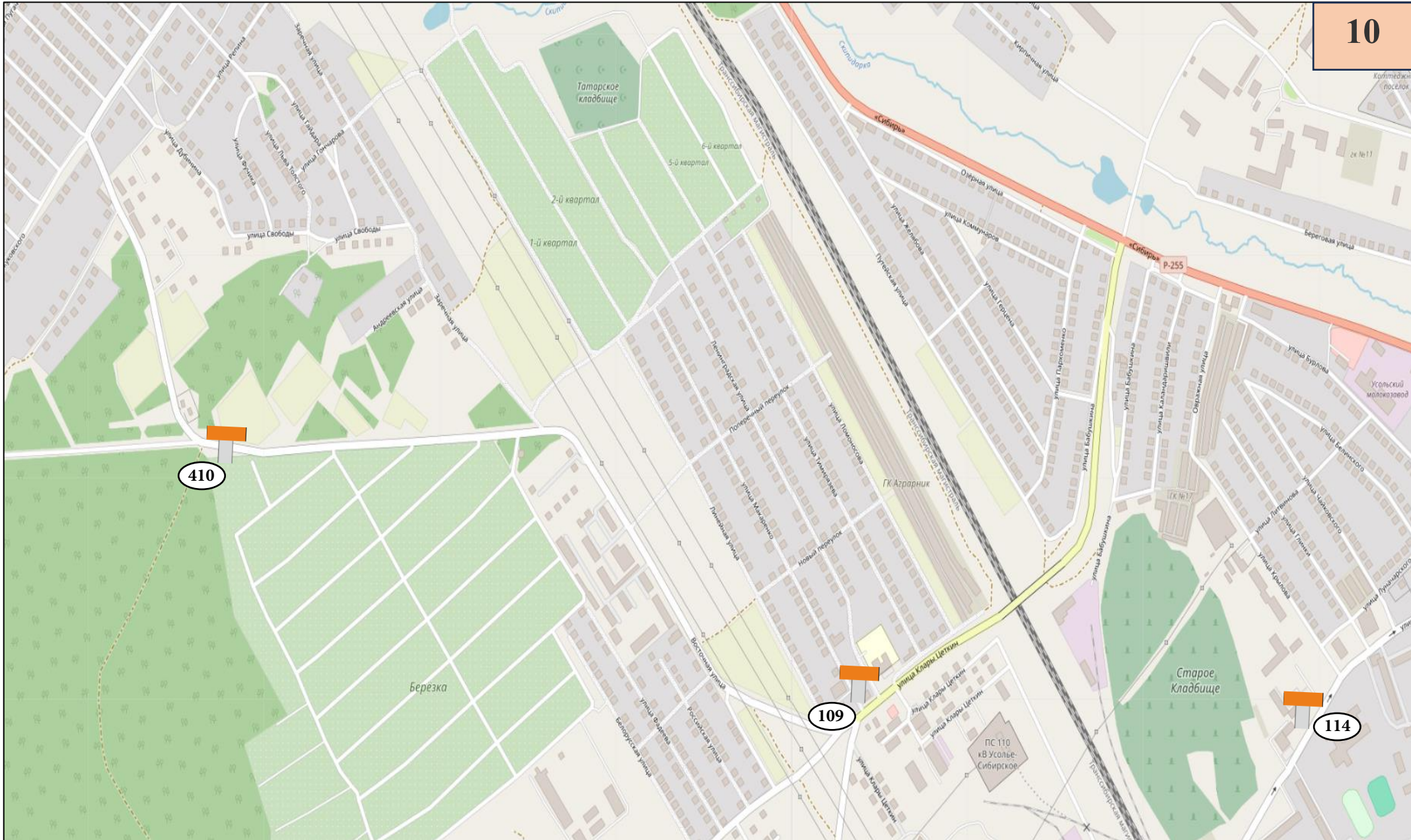


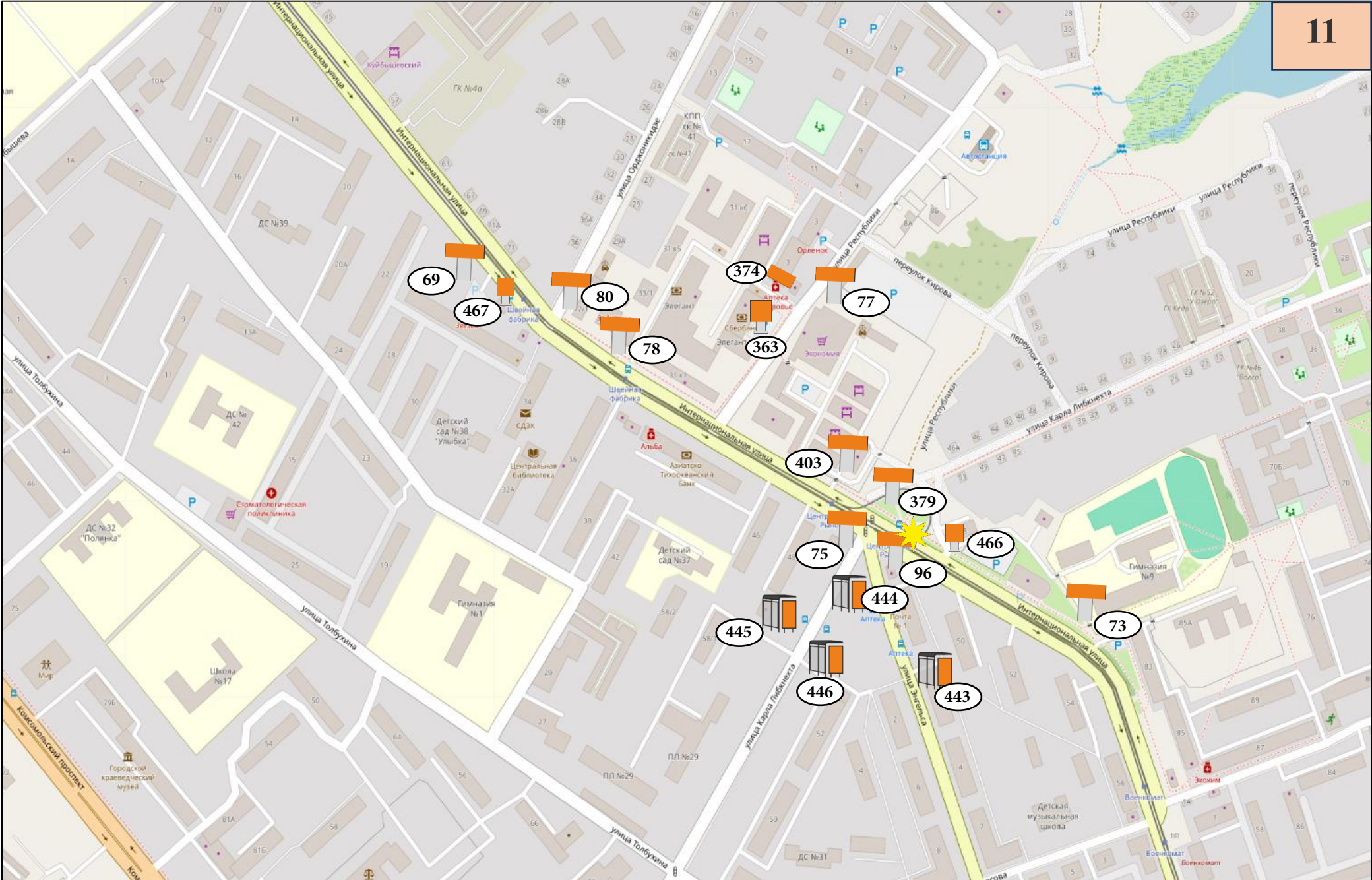


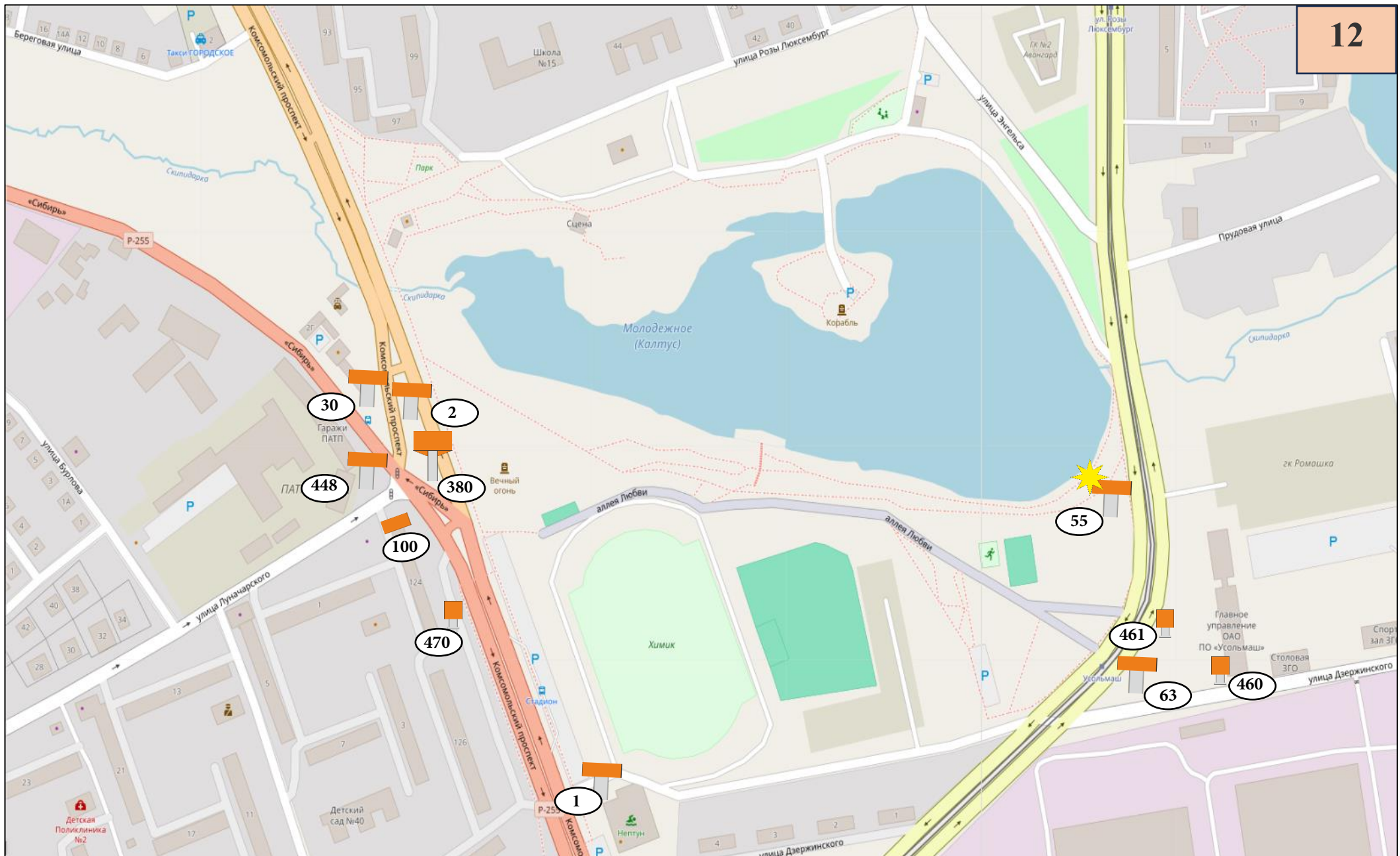


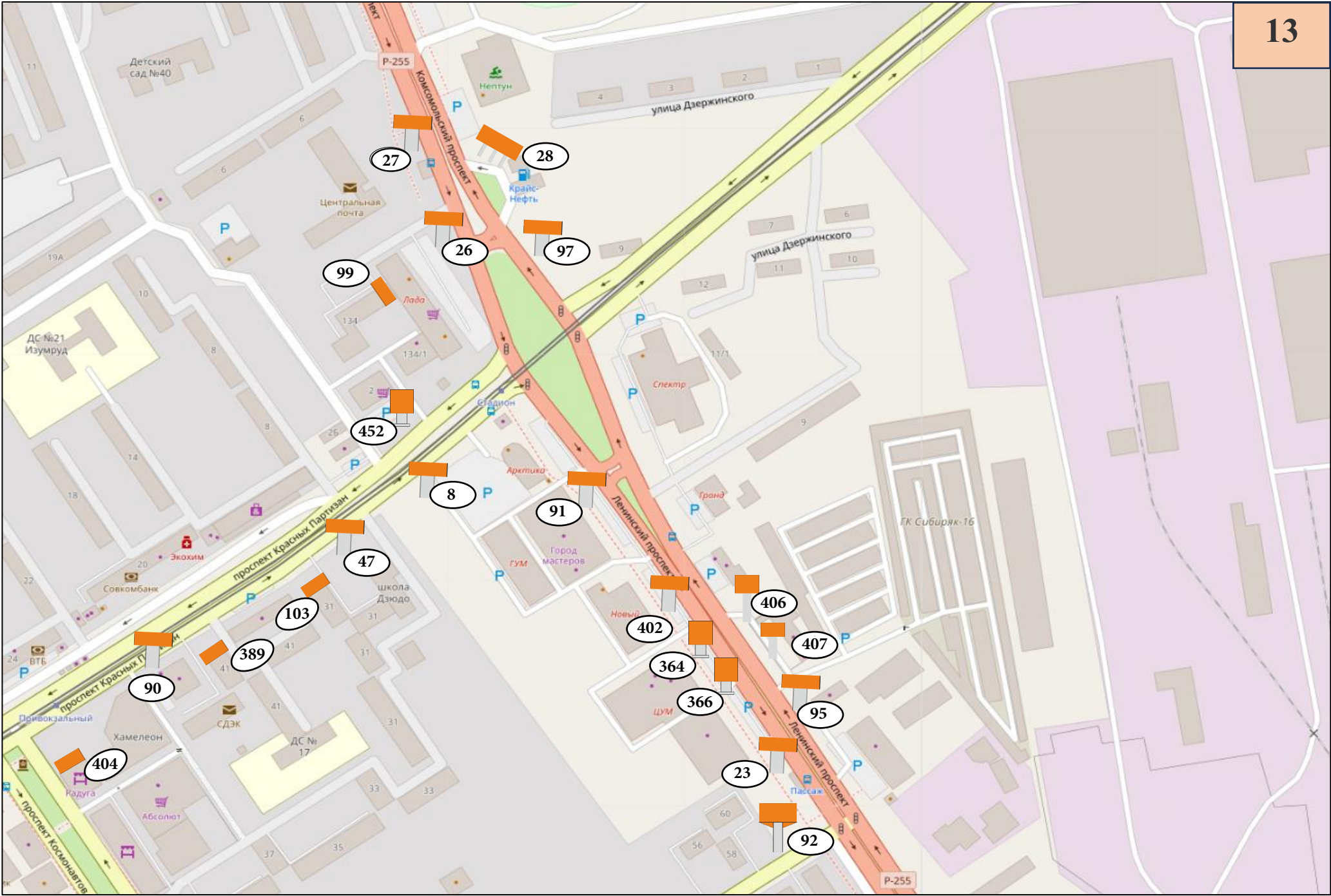




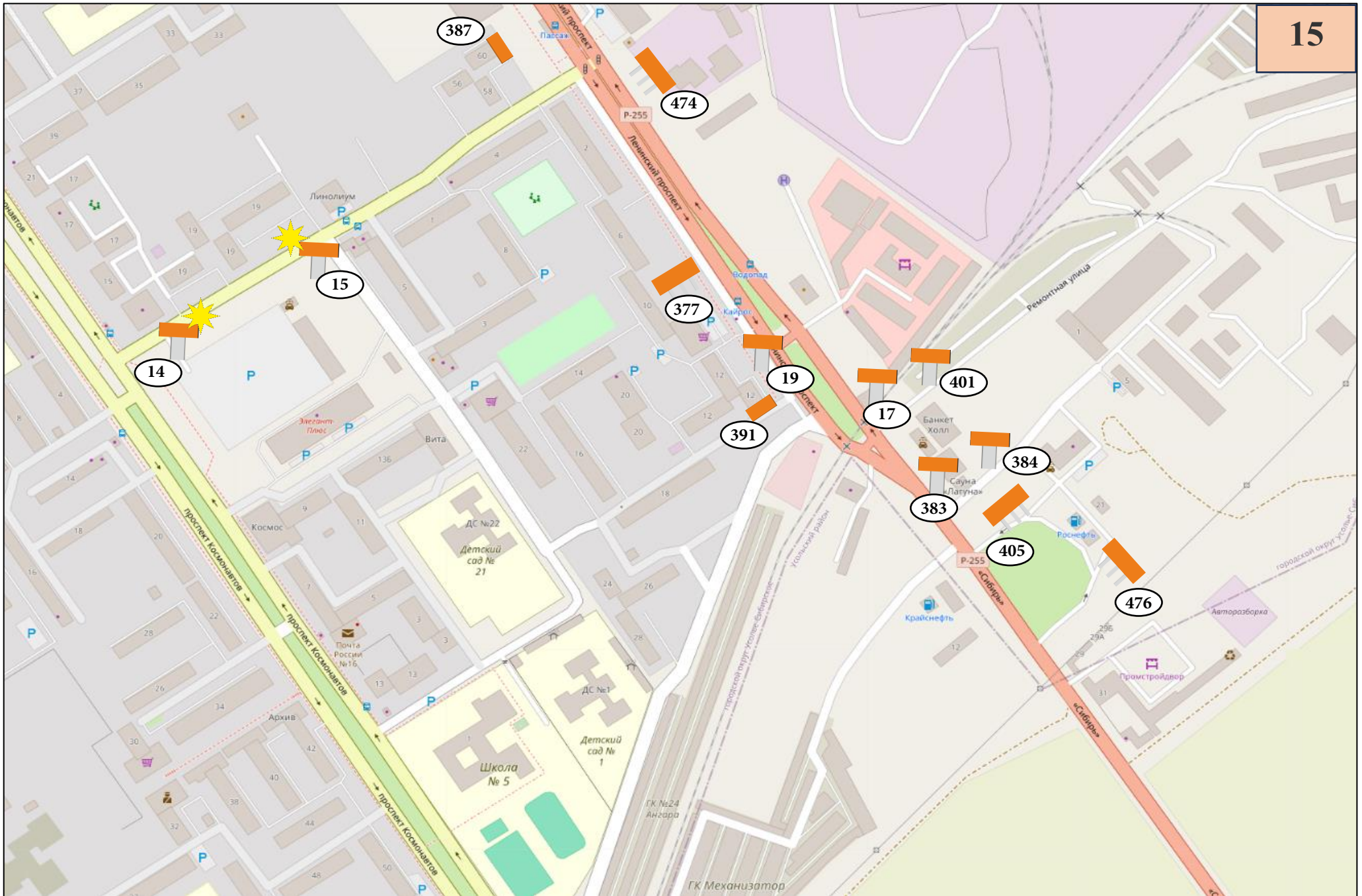


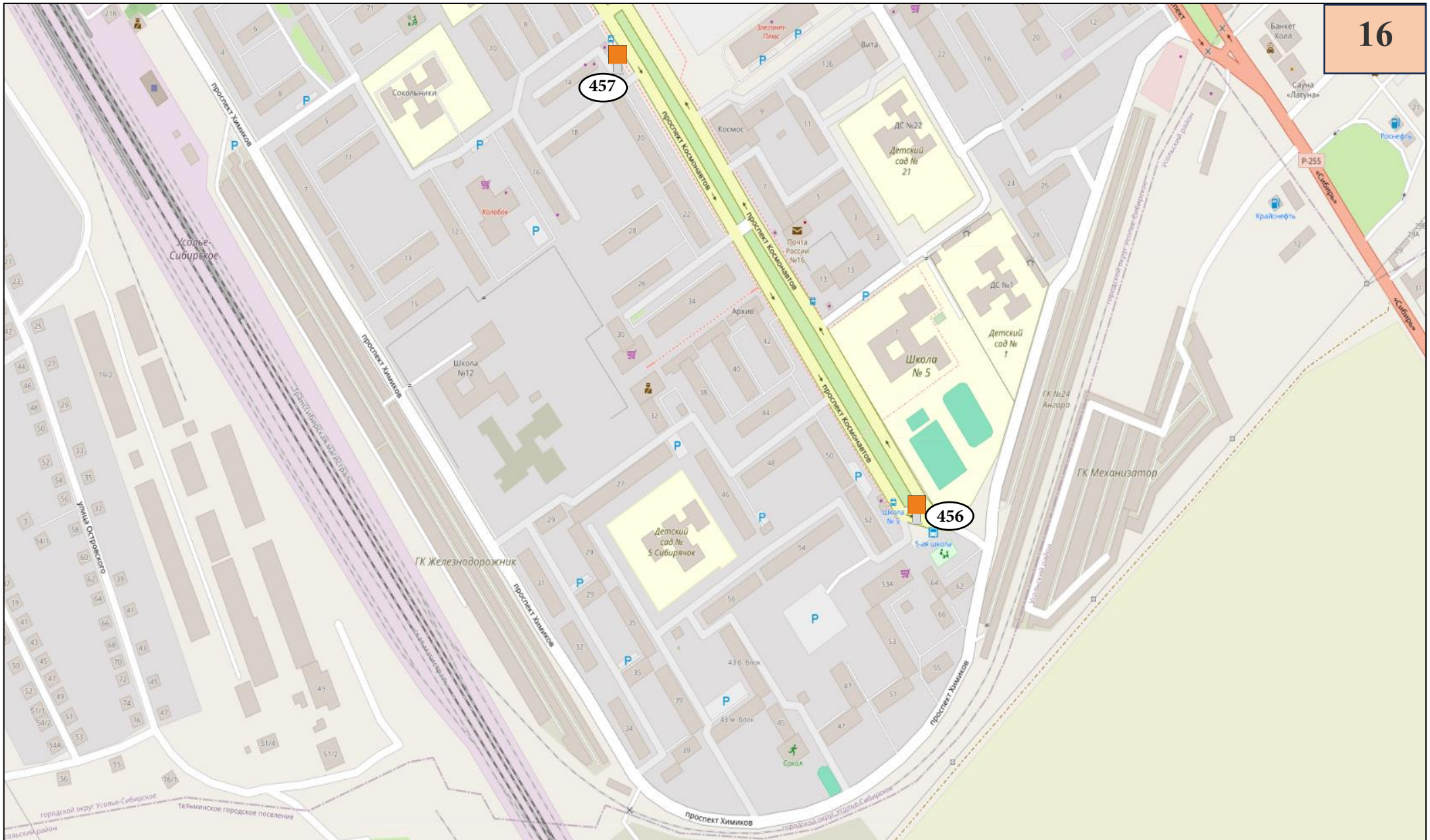












И.о. мэра города

Л.Н. Панькова