



Российская Федерация
Иркутская область

Администрация города Усолье-Сибирское

ПОСТАНОВЛЕНИЕ

от 05.05.2025 № 761-па

Об установлении публичного сервитута в отношении земель и части земельных участков с кадастровыми номерами: 38:31:000000:27, 38:31:000000:884, 38:31:000003:1182, 38:31:000000:908, 38:31:000003:1415, 38:31:000000:883, 38:31:000000:826 ООО «Байкальская энергетическая компания»

Рассмотрев ходатайство ООО «Байкальская энергетическая компания» об установлении публичного сервитута в отношении земель и части земельных участков с кадастровыми номерами: 38:31:000000:27, 38:31:000000:884, 38:31:000003:1182, 38:31:000000:908, 38:31:000003:1415, 38:31:000000:883, 38:31:000000:826, для реконструкции и эксплуатации участка Бельского водовода речной воды (кадастровый номер 38:31:000000:488), в районе ТЭЦ-11 территории промышленный массив городского округа город Усолье-Сибирское Иркутской области Российской Федерации, руководствуясь ст. 23, главой V.7 Земельного кодекса Российской Федерации, ст. ст. 28, 55 Устава муниципального образования «город Усолье-Сибирское», администрация города Усолье-Сибирское

ПОСТАНОВЛЯЕТ:

1. Установить публичный сервитут на основании ходатайства Общества с ограниченной ответственностью «Байкальская энергетическая компания» место нахождения: Иркутская область, г. Иркутск, ул. Сухэ-Батора, 3, д. 3, каб. 405, ОГРН 1133850020545, ИНН 3808229774, сроком до 30 июня 2026г., в отношении земель площадью 8495 кв.м., по адресу: Российская Федерация, Иркутская область, городской округ город Усолье-Сибирское, территория Промышленный массив; части земельного участка с кадастровым номером 38:31:000000:27, площадью 263 кв.м.; части земельного участка с кадастровым номером 38:31:000000:884, площадью 318 кв.м.; части земельного участка с кадастровым номером 38:31:000003:1182, площадью 3600 кв.м.; части земельного участка с кадастровым номером 38:31:000000:908, площадью 1 кв.м.; части земельного участка с кадастровым номером 38:31:000003:1415, площадью 7213 кв.м.; части земельного участка с кадастровым номером 38:31:000000:883, площадью 111 кв.м.; части земельного участка с кадастровым номером 38:31:000000:826, площадью 558 кв.м., общей площадью 20559 кв.м., для реконструкции и эксплуатации участка Бельского

водовода речной воды (кадастровый номер 38:31:000000:488), в районе ТЭЦ-11 территории промышленный массив городского округа город Усолье-Сибирское Иркутской области Российской Федерации.

2. Утвердить границы публичного сервитута согласно прилагаемых сведений о границах публичного сервитута.

3. В течение четырех месяцев использование земель и земельных участков в соответствии с их разрешенным использованием будет невозможно или существенно затруднено в связи с осуществлением сервитута, согласно проекта организации строительства проектной документации шифр 5-ЗБЭК(ТЭЦ11)-ПОС.

4. График проведения работ при осуществлении деятельности устанавливается в соответствии с проектом организации строительства.

5. ООО «Байкальская энергетическая компания» обязано привести земельный участок в состояние, пригодное для использования в соответствии с видом разрешенного использования, в срок не позднее чем три месяца после завершения на земельном участке деятельности, для обеспечения которой установлен публичный сервитут.

6. Настоящее постановление разместить на официальном сайте администрации города Усолье-Сибирское в информационно-телекоммуникационной сети «Интернет».

7. Комитету по управлению муниципальным имуществом администрации города направить копию настоящего постановления в орган регистрации прав.

Мэр города



М.В. Торопкин

Приложение
к постановлению администрации
города Усолье-Сибирское № 761-па
от «05» 05 2025 года

РАСЧЁТ

платы за публичный сервитут ООО «Байкальская энергетическая компания» сроком до 30.06.2026г. для
использования земель и части земельных участков с кадастровыми номерами: 38:31:000000:884,
38:31:000003:1182, 38:31:000000:908, 38:31:000000:883, 38:31:000000:826

1	Цель установления сервитута	Для реконструкции и эксплуатации участка Бельского водовода речной воды (кадастровый номер 38:31:000000:488), в районе ТЭЦ-11 территории промышленный массив городского округа город Усолье-Сибирское Иркутской области Российской Федерации
2	Адрес	Российская Федерация, Иркутская область, городской округ город Усолье-Сибирское, территория Промышленный массив
3	Площадь земель – 8495 кв.м.; часть земельного участка с кадастровым номером 38:31:000000:884, площадью 318 кв.м.; часть земельного участка с кадастровым номером 38:31:000003:1182, площадью 3600 кв.м.; часть земельного участка с кадастровым номером 38:31:000000:908, площадью 1 кв.м.; часть земельного участка с кадастровым номером 38:31:000000:883, площадью 111 кв.м.; часть земельного участка с кадастровым номером 38:31:000000:826, площадью 558 кв.м.	Общая площадь 13083 кв.м.
4	Кадастровая стоимость части земельного участка, рассчитанная в соответствии с Постановлением Правительства Иркутской области от 25 ноября 2022 года № 924-пп «Об утверждении результатов определения кадастровой стоимости земельных участков по кадастровым номерам и средних уровней кадастровой стоимости земельных участков по муниципальным районам и городским округам на территории Иркутской области», руб.	8495*1101,11=9 353 929,45 318*1101,11=350 152,98 3600*591,77=2 130 372,00 1*1101,11=1 101,11 111*1101,11=122 223,21 558*738,61=412 144,38 9353929,45+350152,98+2130372,00+1101,11+122223,21+412144,38=12 369 923,13
5	Размер платы за публичный сервитут определяется в соответствии п. 1, п. 2, п. 3, п.4 ст. 39.46. Земельного кодекса Российской Федерации Плата за публичный сервитут. (введена Федеральным законом от 03.08.2018 года № 341-ФЗ. Плата за публичный сервитут в отношении земельного участка устанавливается за весь срок сервитута (до 30.06.2026), руб.	12369923,13*0,01% /365*422=1430,17
6	Внесение платы за публичный сервитут осуществляется единовременным платежом не позднее шести месяцев со дня принятия решения об установлении публичного сервитута, путём перечисления начисленной суммы на счёт: УФК по Иркутской области (Комитет по управлению муниципальным имуществом администрации г. Усолье-Сибирское), ИНН 3819003592, КПП 385101001, БИК 012520101, Банк получателя: УФК по Иркутской области г. Иркутск, ОКТМО 25736000, КБК 90311105012040000120, Счет банка получателя: 40102810145370000026 (поле 15 «корр. счет»), Счет получателя: 03100643000000013400 (поле 17 «расч. счет»)	
7	Публичный сервитут, установленный в специальном порядке, прекращается на основании решения уполномоченного органа, когда (п. 4 ст. 48 ЗК РФ): «не внесена плата за публичный сервитут, установленный в отношении земельных участков, предоставленных или принадлежащих гражданам или юрлицам:» «- в течение шести месяцев со дня получения правообладателем участка проекта соглашения об осуществлении публичного сервитута (при единовременном платеже)»	

Мэр города



М.В. Торопкин

ГРАФИЧЕСКОЕ ОПИСАНИЕ

местоположения границ населенных пунктов, территориальных зон, особо охраняемых природных территорий, зон с особыми условиями использования территории

Публичный сервитут в целях реконструкции и эксплуатации участка Бельского водовода речной воды (кадастровый номер 38:31:0000000:100) в районе ТЭЦ-11 территории Промышленный массив городского округа город Усолье-Сибирское Иркутской области Российской Федерации

(наименование объекта, местоположение границ которого описано (далее - объект))

Раздел 1

Сведения об объекте

№ п/п	Характеристики объекта	Описание характеристик
1	2	3
1.	Местоположение объекта	Иркутская область, г.о город Усолье-Сибирское, территория Промышленный массив
2.	Площадь объекта +/- величина погрешности определения площади (Р +/- Дельта Р)	20559 +/- 50 м²
3.	Иные характеристики объекта	-

Раздел 2					
Сведения о местоположении границ объекта					
1. Система координат МСК-38, зона 3					
2. Сведения о характерных точках границ объекта					
Обозначение характерных точек границ	Координаты, м		Метод определения координат характерной точки	Средняя квадратическая погрешность положения характерной точки (Mt), м	Описание обозначения точки на местности (при наличии)
	X	Y			
1	2	3	4	5	6
1	439565.62	3287467.53	Картометрический метод	0.1	Закрепление отсутствует
2	439636.55	3287452.43	Картометрический метод	0.1	Закрепление отсутствует
3	439636.28	3287451.18	Картометрический метод	0.1	Закрепление отсутствует
4	439645.08	3287449.31	Картометрический метод	0.1	Закрепление отсутствует
5	439645.35	3287450.55	Картометрический метод	0.1	Закрепление отсутствует
6	439712.41	3287436.27	Картометрический метод	0.1	Закрепление отсутствует
7	439952.71	3287385.08	Картометрический метод	0.1	Закрепление отсутствует
8	440192.19	3287583.54	Картометрический метод	0.1	Закрепление отсутствует
9	440463.80	3287808.61	Картометрический метод	0.1	Закрепление отсутствует
10	440428.77	3287850.89	Картометрический метод	0.1	Закрепление отсутствует
11	440434.00	3287939.50	Картометрический метод	0.1	Закрепление отсутствует
12	440627.78	3288183.20	Картометрический метод	0.1	Закрепление отсутствует
13	440628.82	3288182.37	Картометрический метод	0.1	Закрепление отсутствует
14	440636.00	3288191.40	Картометрический метод	0.1	Закрепление отсутствует
15	440632.28	3288194.36	Картометрический метод	0.1	Закрепление отсутствует
16	440663.74	3288233.46	Картометрический метод	0.1	Закрепление отсутствует
17	440653.36	3288241.27	Картометрический метод	0.1	Закрепление отсутствует
18	440609.38	3288186.61	Картометрический метод	0.1	Закрепление отсутствует
19	440612.12	3288184.43	Картометрический метод	0.1	Закрепление отсутствует
20	440421.26	3287944.37	Картометрический метод	0.1	Закрепление отсутствует
21	440415.49	3287846.54	Картометрический метод	0.1	Закрепление отсутствует
22	440445.50	3287810.33	Картометрический метод	0.1	Закрепление отсутствует

2. Сведения о характерных точках границ объекта					
Обозначение характерных точек границ	Координаты, м		Метод определения координат характерной точки	Средняя квадратическая погрешность положения характерной точки (Mt), м	Описание обозначения точки на местности (при наличии)
	X	Y			
1	2	3	4	5	6
23	439949.28	3287399.12	Картометрический метод	0.1	Закрепление отсутствует
24	439847.84	3287420.72	Картометрический метод	0.1	Закрепление отсутствует
25	439746.08	3287442.39	Картометрический метод	0.1	Закрепление отсутствует
26	439655.64	3287461.65	Картометрический метод	0.1	Закрепление отсутствует
27	439656.73	3287466.79	Картометрический метод	0.1	Закрепление отсутствует
28	439638.04	3287470.75	Картометрический метод	0.1	Закрепление отсутствует
29	439636.95	3287465.63	Картометрический метод	0.1	Закрепление отсутствует
30	439568.33	3287480.25	Картометрический метод	0.1	Закрепление отсутствует
1	439565.62	3287467.53	Картометрический метод	0.1	Закрепление отсутствует
3. Сведения о характерных точках части (частей) границы объекта					
Обозначение характерных точек части границы	Координаты, м		Метод определения координат характерной точки	Средняя квадратическая погрешность положения характерной точки (Mt), м	Описание обозначения точки на местности (при наличии)
	X	Y			
1	2	3	4	5	6
-	-	-	-	-	-

Раздел 3							
Сведения о местоположении измененных (уточненных) границ объекта							
1. Система координат -							
2. Сведения о характерных точках границ объекта							
Обозначение характерных точек границ	Существующие координаты, м		Измененные (уточненные) координаты, м		Метод определения координат характерной точки	Средняя квадратическая погрешность положения характерной точки (Mt), м	Описание обозначения точки на местности (при наличии)
	X	Y	X	Y			
1	2	3	4	5	6	7	8
-	-	-	-	-	-	-	
3. Сведения о характерных точках части (частей) границы объекта							
Обозначение характерных точек части границы	Существующие координаты, м		Измененные (уточненные) координаты, м		Метод определения координат характерной точки	Средняя квадратическая погрешность положения характерной точки (Mt), м	Описание обозначения точки на местности (при наличии)
	X	Y	X	Y			
1	2	3	4	5	6	7	8
-	-	-	-	-	-	-	

1. Система координат -	
------------------------	--

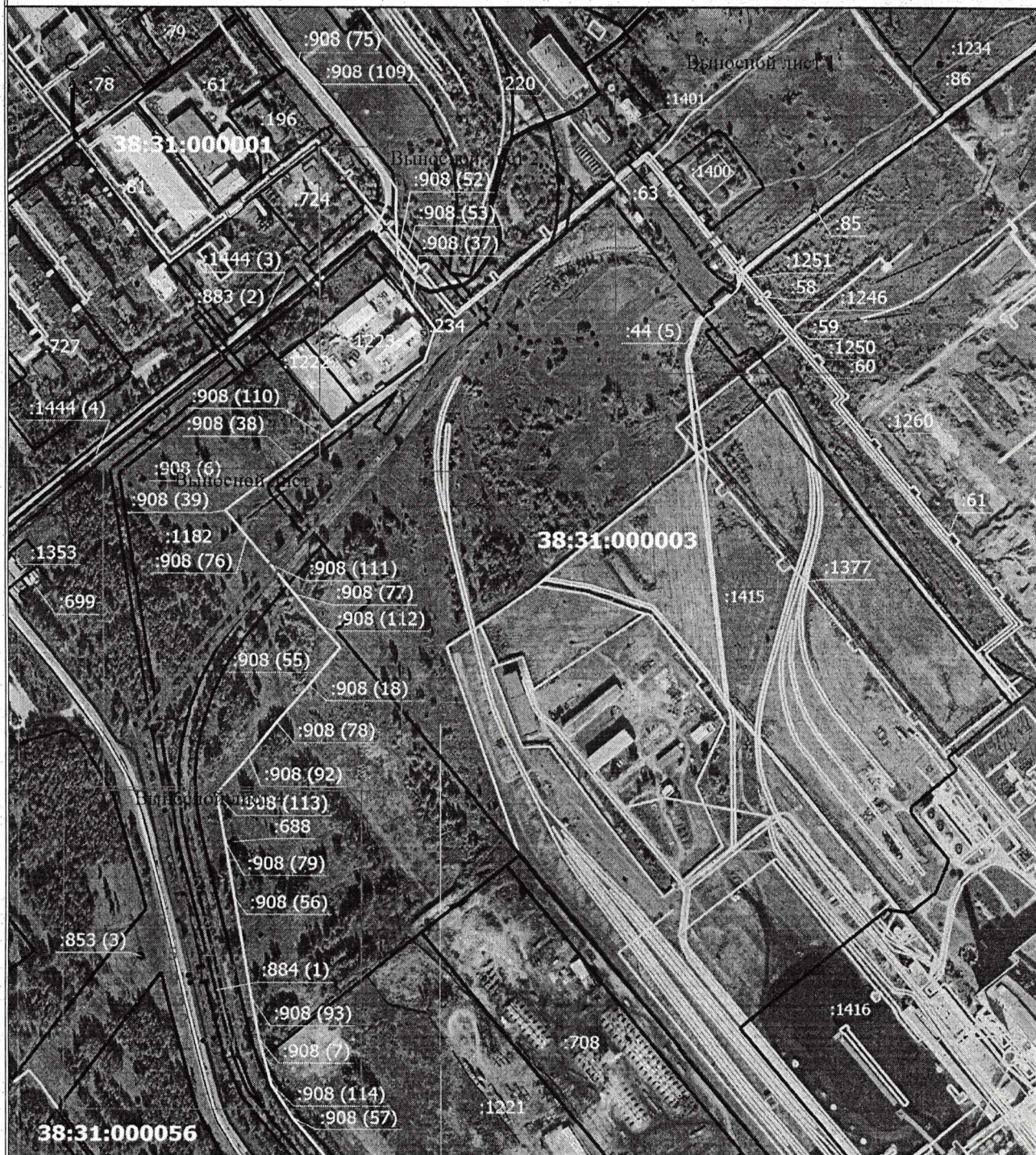
Обозначение характерных точек границ	Существующие координаты, м		Измененные (уточненные) координаты, м		Метод определения координат характерной точки	Средняя квадратическая погрешность положения характерной точки (Mt), м	Описание обозначения точки на местности (при наличии)
	X	Y	X	Y			
1	2	3	4	5	6	7	8
-	-	-	-	-	-	-	

Обозначение характерных точек части границы	Существующие координаты, м		Измененные (уточненные) координаты, м		Метод определения координат характерной точки	Средняя квадратическая погрешность положения характерной точки (Mt), м	Описание обозначения точки на местности (при наличии)
	X	Y	X	Y			
1	2	3	4	5	6	7	8
-	-	-	-	-	-	-	

СХЕМА РАСПОЛОЖЕНИЯ ГРАНИЦ ПУБЛИЧНОГО СЕРВИТУТА

Условный номер :Зона1		
Площадь испрашиваемого публичного сервитута 20559 м ² в том числе		
Площадь испрашиваемого публичного сервитута на неразграниченных землях — 8495 м ²		
Площадь испрашиваемого публичного сервитута на ЗУ 38:31:000000:27 — 263 м ²		
Площадь испрашиваемого публичного сервитута на ЗУ 38:31:000000:884 — 318 м ²		
Площадь испрашиваемого публичного сервитута на ЗУ 38:31:000003:1182 — 3600 м ²		
Площадь испрашиваемого публичного сервитута на ЗУ 38:31:000000:908 — 1 м ²		
Площадь испрашиваемого публичного сервитута на ЗУ 38:31:000003:1415 — 7213 м ²		
Площадь испрашиваемого публичного сервитута на ЗУ 38:31:000000:883 — 111 м ²		
Площадь испрашиваемого публичного сервитута на ЗУ 38:31:000000:826 — 558 м ²		
Система координат МСК-38, зона 3		
Обозначение характерных точек границ	Координаты, м	
	X	Y
1	2	3
1	439565.62	3287467.53
2	439636.55	3287452.43
3	439636.28	3287451.18
4	439645.08	3287449.31
5	439645.35	3287450.55
6	439712.41	3287436.27
7	439952.71	3287385.08
8	440192.19	3287583.54
9	440463.80	3287808.61
10	440428.77	3287850.89
11	440434.00	3287939.50
12	440627.78	3288183.20
13	440628.82	3288182.37
14	440636.00	3288191.40
15	440632.28	3288194.36
16	440663.74	3288233.46
17	440653.36	3288241.27
18	440609.38	3288186.61
19	440612.12	3288184.43
20	440421.26	3287944.37
21	440415.49	3287846.54
22	440445.50	3287810.33
23	439949.28	3287399.12
24	439847.84	3287420.72
25	439746.08	3287442.39
26	439655.64	3287461.65
27	439656.73	3287466.79
28	439638.04	3287470.75
29	439636.95	3287465.63
30	439568.33	3287480.25
1	439565.62	3287467.53
Цель установления сервитута	Публичный сервитут в целях реконструкции и эксплуатации участка Бельского водовода речной воды (кадастровый номер 38:31:000000:488) в районе ТЭЦ-11 территории промышленный массив городского округа город Усолье-Сибирское Иркутской области Российской Федерации	
Местоположение	Иркутская область, городской округ город Усолье-Сибирское, территория Промышленный массив	

СХЕМА РАСПОЛОЖЕНИЯ ГРАНИЦ ПУБЛИЧНОГО СЕРВИТУТА



Масштаб 1:7000

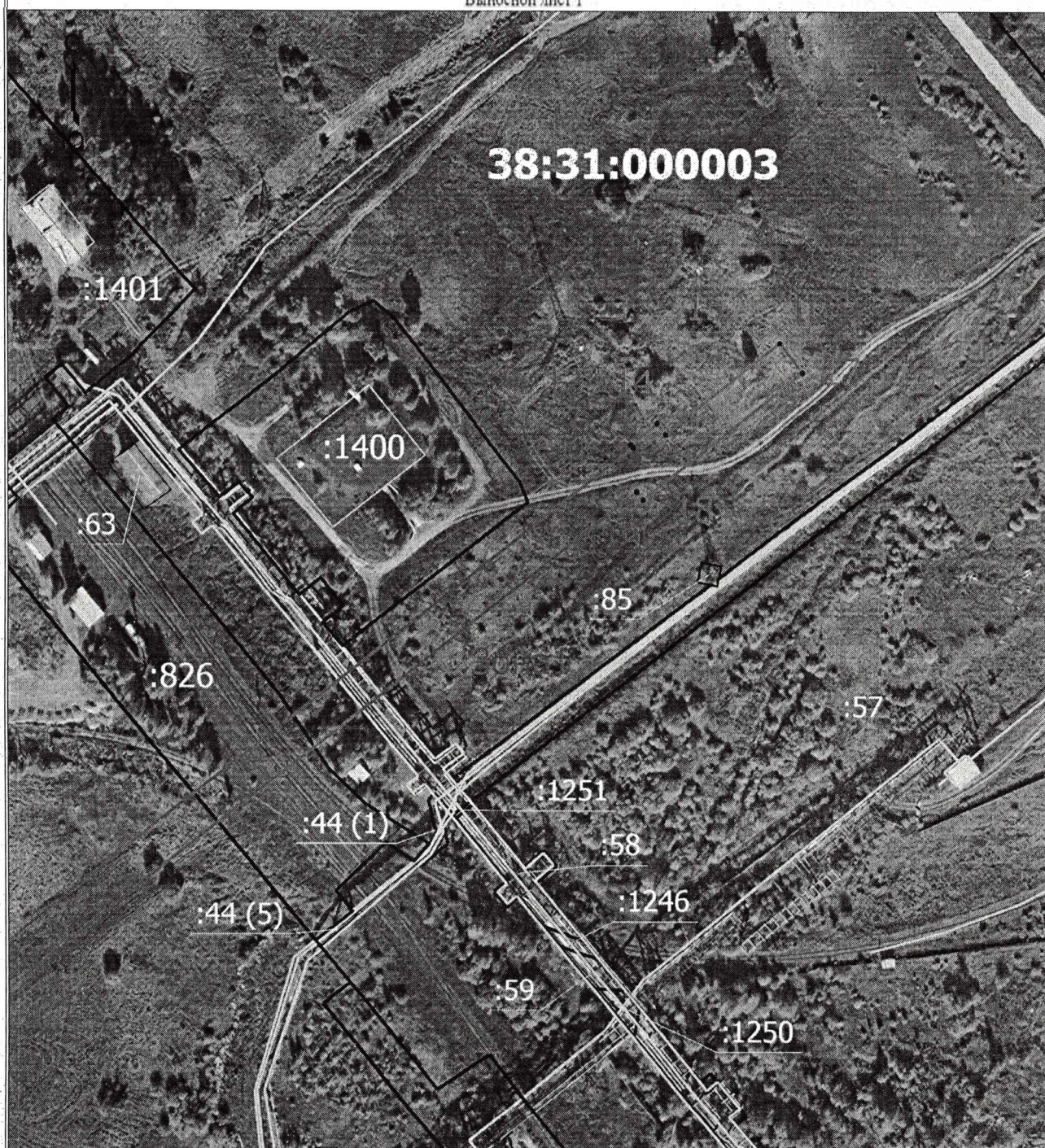
Условные обозначение

- Граница образуемого публичного сервитута
- Граница кадастрового квартала
- Кадастровый номер земельного участка
- Существующая часть границы, имеющаяся в ЕГРН, сведения о которой достаточны для определения ее местоположения
- Обозначение контура земельного участка

- Граница здания, сооружения, незавершенного строительства
- Обозначение характерной точки, образуемого публичного сервитута
- Номер кадастрового квартала
- Граница населенного пункта
- Обозначение новой характерной точки

СХЕМА РАСПОЛОЖЕНИЯ ГРАНИЦ ПУБЛИЧНОГО СЕРВИТУТА

Выносной лист 1



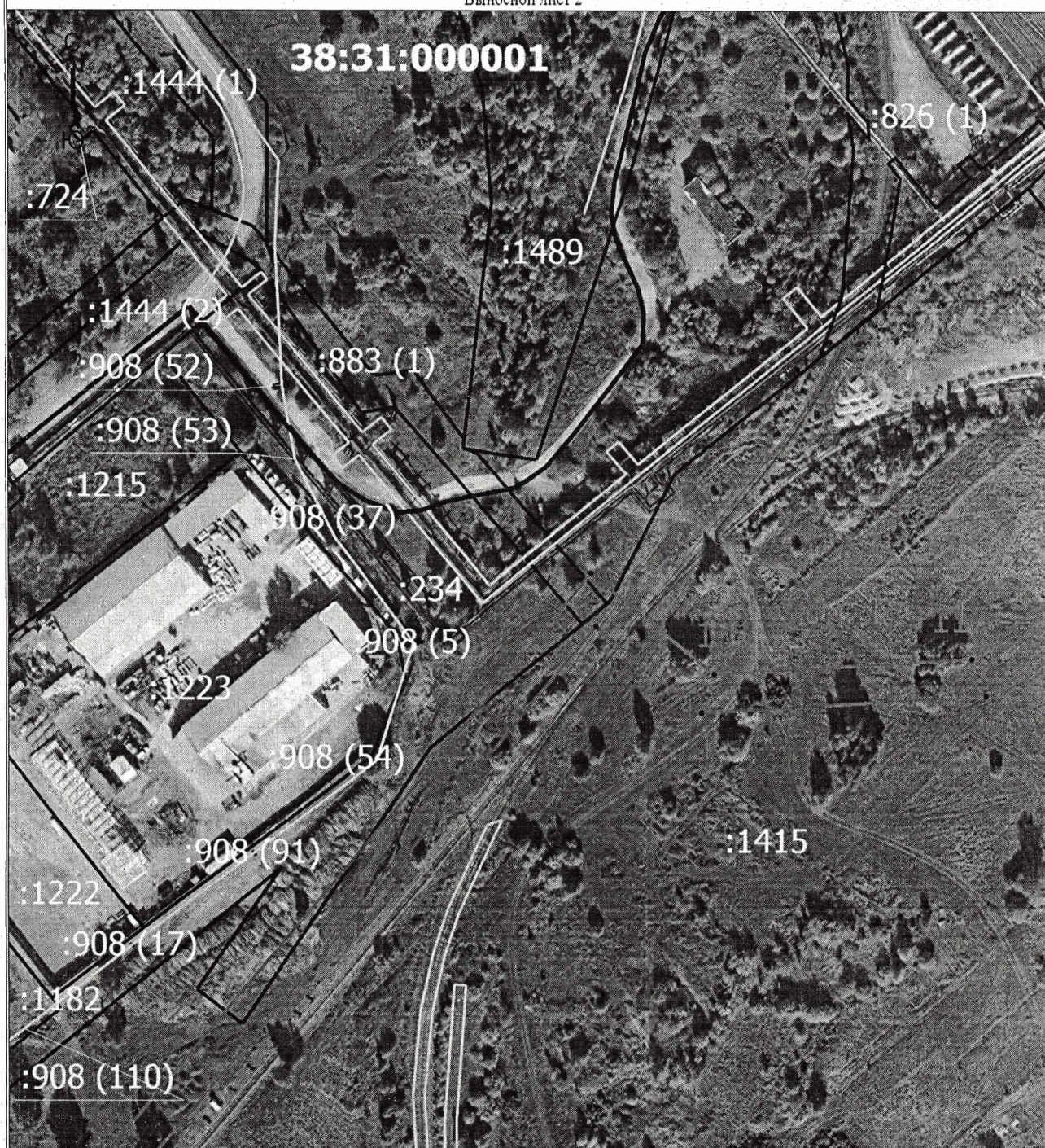
Масштаб 1:2000

Условные обозначение

	- Граница образуемого публичного сервитута		- Граница здания, сооружения, незавершенного строительства
	- Граница кадастрового квартала		- Обозначение характерной точки, образуемого публичного сервитута
:1414	- Кадастровый номер земельного участка	38:31:000003	- Номер кадастрового квартала
	- Существующая часть границы, имеющаяся в ЕГРН, сведения о которой достаточны для определения ее местоположения		- Граница населенного пункта
:Зона1	- Обозначение образуемого публичного сервитута	1	- Обозначение новой характерной точки
:1444 (4)	- Обозначение контура земельного участка		

СХЕМА РАСПОЛОЖЕНИЯ ГРАНИЦ ПУБЛИЧНОГО СЕРВИТУТА

Выносной лист 2



Масштаб 1:2000

Условные обозначение

	- Граница образуемого публичного сервитута		- Граница здания, сооружения, незавершенного строительства
	- Граница кадастрового квартала		- Обозначение характерной точки, образуемого публичного сервитута
:1414	- Кадастровый номер земельного участка	38:31:000003	- Номер кадастрового квартала
	- Существующая часть границы, имеющаяся в ЕГРН, сведения о которой достаточны для определения ее местоположения		- Граница населенного пункта
:Зона1	- Обозначение образуемого публичного сервитута	1	- Обозначение новой характерной точки
:1444 (4)	- Обозначение контура земельного участка		



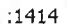

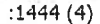
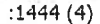
СХЕМА РАСПОЛОЖЕНИЯ ГРАНИЦ ПУБЛИЧНОГО СЕРВИТУТА

Выносной лист 3



Масштаб 1:2000

Условные обозначение

-  - Граница образуемого публичного сервитута
-  - Граница кадастрового квартала
-  - Кадастровый номер земельного участка
-  - Существующая часть границы, имеющаяся в ЕГРН, сведения о которой достаточны для определения ее местоположения
-  - Обозначение образуемого публичного сервитута
-  - Обозначение контура земельного участка






-  - Граница здания, сооружения, незавершенного строительства
-  - Обозначение характерной точки, образуемого публичного сервитута
-  - Номер кадастрового квартала
-  - Граница населенного пункта
-  - Обозначение новой характерной точки

СХЕМА РАСПОЛОЖЕНИЯ ГРАНИЦ ПУБЛИЧНОГО СЕРВИТУТА

Выносной лист 4



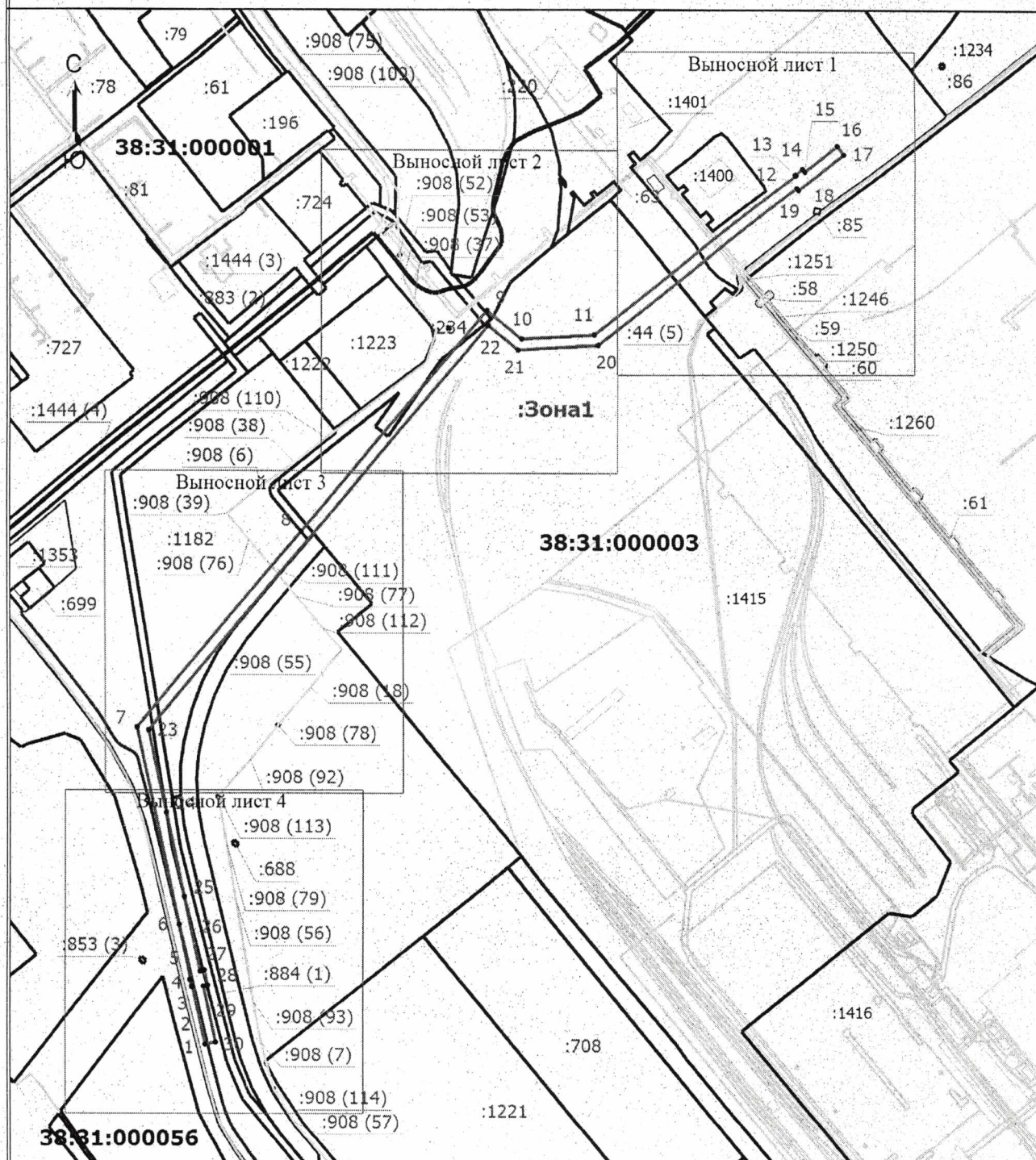
Масштаб 1:2000

Условные обозначение

- Граница образуемого публичного сервитута
- Граница кадастрового квартала
- Кадастровый номер земельного участка
- Существующая часть границы, имеющаяся в ЕГРН, сведения о которой достаточны для определения ее местоположения
- Обозначение образуемого публичного сервитута
- Обозначение контура земельного участка

- Граница здания, сооружения, незавершенного строительства
- Обозначение характерной точки, образуемого публичного сервитута
- Номер кадастрового квартала
- Граница населенного пункта
- Обозначение новой характерной точки

СХЕМА РАСПОЛОЖЕНИЯ ГРАНИЦ ПУБЛИЧНОГО СЕРВИТУТА



Масштаб 1:7000

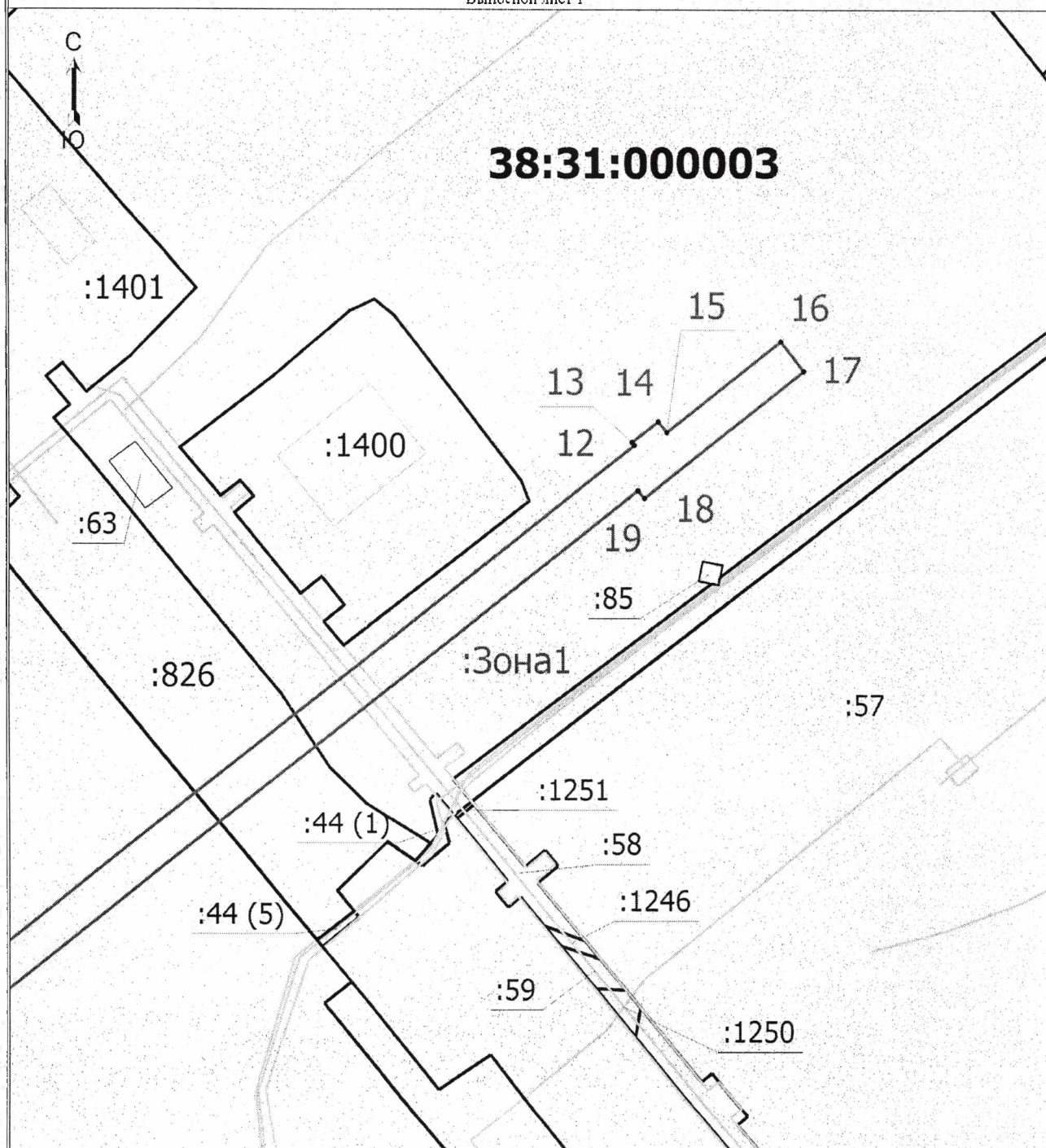
Условные обозначение

- Граница образуемого публичного сервитута
- Граница кадастрового квартала
- Кадастровый номер земельного участка
- Существующая часть границы, имеющаяся в ЕГРН, сведения о которой достаточны для определения ее местоположения
- Обозначение образуемого публичного сервитута
- Обозначение контура земельного участка

- Граница здания, сооружения, незавершенного строительства
- Обозначение характерной точки, образуемого публичного сервитута
- Номер кадастрового квартала
- Граница населенного пункта
- Обозначение новой характерной точки

СХЕМА РАСПОЛОЖЕНИЯ ГРАНИЦ ПУБЛИЧНОГО СЕРВИТУТА

Выносной лист 1



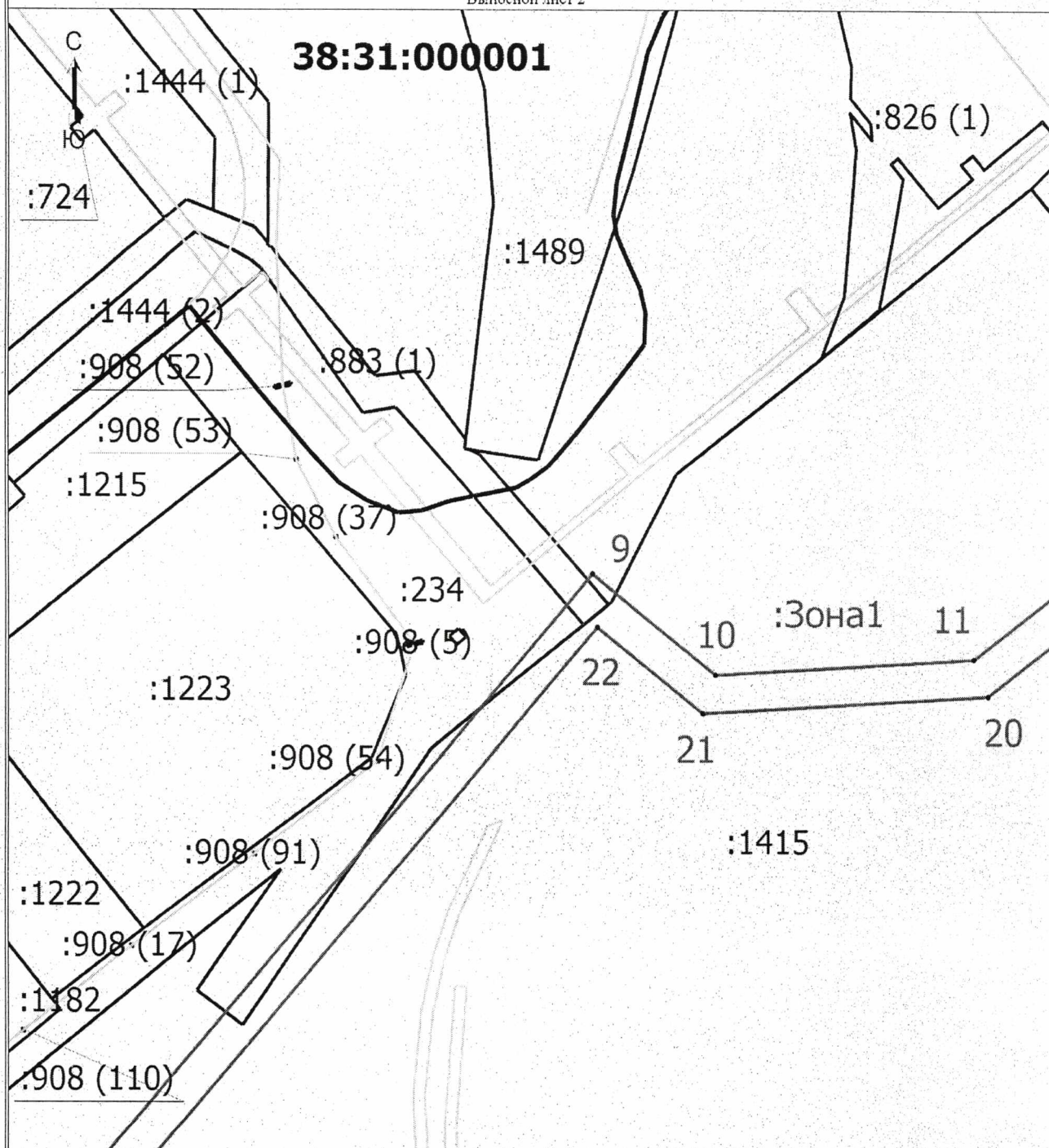
Масштаб 1:2000

Условные обозначение

	- Граница образуемого публичного сервитута		- Граница здания, сооружения, незавершенного строительства
	- Граница кадастрового квартала		- Обозначение характерной точки, образуемого публичного сервитута
:1414	- Кадастровый номер земельного участка	38:31:000003	- Номер кадастрового квартала
	- Существующая часть границы, имеющаяся в ЕИРН, сведения о которой достаточны для определения ее местоположения		- Граница населенного пункта
:Зона1	- Обозначение образуемого публичного сервитута	1	- Обозначение новой характерной точки
:1444 (4)	- Обозначение контура земельного участка		

СХЕМА РАСПОЛОЖЕНИЯ ГРАНИЦ ПУБЛИЧНОГО СЕРВИТУТА

Выносной лист 2



Масштаб 1:2000

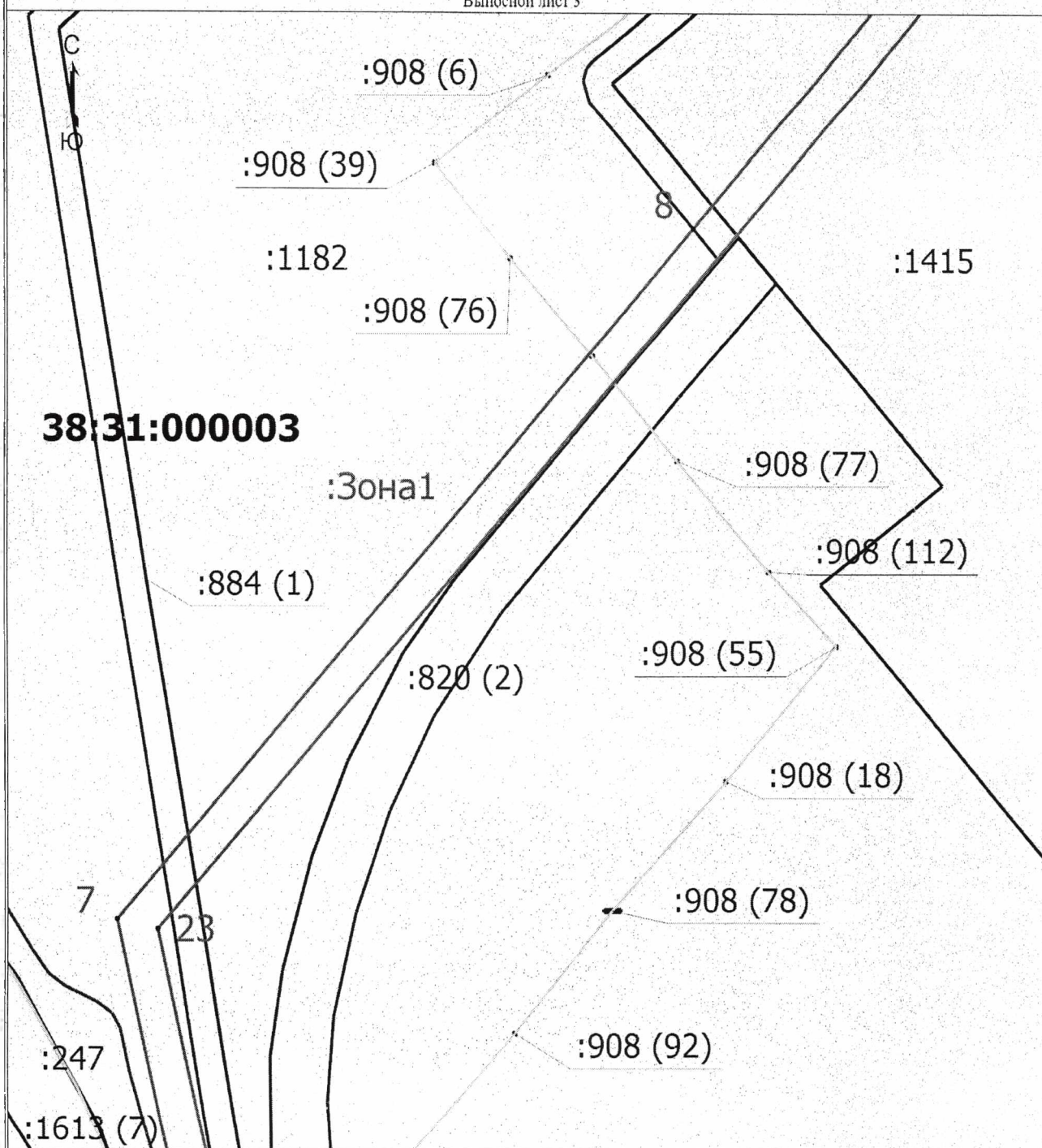
Условные обозначение

- Граница образуемого публичного сервитута
- Граница кадастрового квартала
- Кадастровый номер земельного участка
- Существующая часть границы, имеющаяся в ЕГРН, сведения о которой достаточны для определения ее местоположения
- Обозначение образуемого публичного сервитута
- Обозначение контура земельного участка

- Граница здания, сооружения, незавершенного строительства
- Обозначение характерной точки, образуемого публичного сервитута
- Номер кадастрового квартала
- Граница населенного пункта
- Обозначение новой характерной точки

СХЕМА РАСПОЛОЖЕНИЯ ГРАНИЦ ПУБЛИЧНОГО СЕРВИТУТА

Выпускной лист 3



Масштаб 1:2000

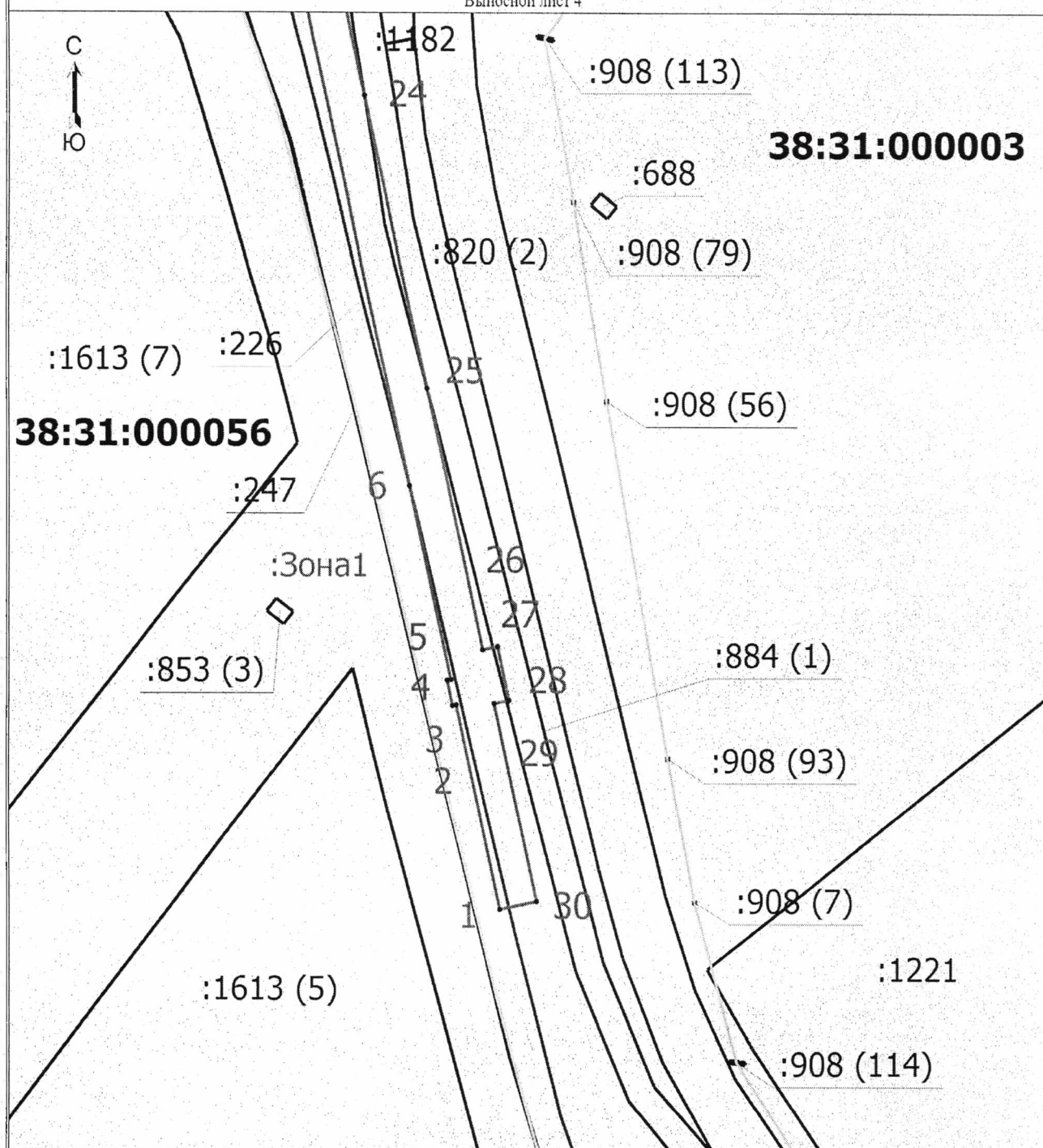
Условные обозначение

- Граница образуемого публичного сервитута
- Граница кадастрового квартала
- Кадастровый номер земельного участка
- Существующая часть границы, имеющаяся в ЕГРН, сведения о которой достаточны для определения ее местоположения
- Обозначение образуемого публичного сервитута
- Обозначение контура земельного участка

- Граница здания, сооружения, незавершенного строительства
- Обозначение характерной точки, образуемого публичного сервитута
- Номер кадастрового квартала
- Граница населенного пункта
- Обозначение новой характерной точки

СХЕМА РАСПОЛОЖЕНИЯ ГРАНИЦ ПУБЛИЧНОГО СЕРВИТУТА

Выносной лист 4



Масштаб 1:2000

Условные обозначение

	- Граница образуемого публичного сервитута		- Граница здания, сооружения, незавершенного строительства
	- Граница кадастрового квартала		- Обозначение характерной точки, образуемого публичного сервитута
:1414	- Кадастровый номер земельного участка	38:31:000003	- Номер кадастрового квартала
	- Существующая часть границы, имеющаяся в ЕГРН, сведения о которой достаточны для определения ее местоположения		- Граница населенного пункта
:Зона1	- Обозначение образуемого публичного сервитута		- Обозначение новой характерной точки
:1444 (4)	- Обозначение контура земельного участка		