



Российская Федерация  
Иркутская область

Администрация города Усолье-Сибирское

## ПОСТАНОВЛЕНИЕ

от 23.10.2024 № 3061-па

**Об установлении публичного сервитута в отношении части земельного участка с кадастровым номером 38:31:000020:3917 ОГУЭП «Облкоммунэнерго»**

Рассмотрев ходатайство ОГУЭП «Облкоммунэнерго» об установлении публичного сервитута для использования части земельного участка с кадастровым номером 38:31:000020:3917, расположенного: Российская Федерация, Иркутская область, городской округ «город Усолье-Сибирское», г. Усолье-Сибирское, для строительства и эксплуатации распределительных электрических сетей КТПН-160/10/0,4кВ, по адресу: Российская Федерация, Иркутская область, городской округ «город Усолье-Сибирское», г. Усолье-Сибирское, в районе многоквартирного жилого дома № 5 по ул. Стопани, в соответствии с Договором об осуществлении технологического присоединения к электрическим сетям № УПП-23/ЮЛ-581 от 19.03.2024г., руководствуясь ст. 23, главой V.7 Земельного кодекса Российской Федерации, ст. ст. 28, 55 Устава муниципального образования «город Усолье-Сибирское», администрация города Усолье-Сибирское

### ПОСТАНОВЛЯЕТ:

1. Установить публичный сервитут согласно прилагаемому описанию местоположения границ на основании ходатайства областного государственного унитарного энергетического предприятия «Электросетевая компания по эксплуатации электрических сетей «Облкоммунэнерго» место нахождения: Иркутская область, г. Иркутск, ул. Ширямова, д. 54, ОГРН 1023801542412, ИНН 3800000252, сроком на 49 (сорок девять) лет, в отношении части земельного участка с кадастровым номером 38:31:000020:3917, расположенного: Российская Федерация, Иркутская область, городской округ «город Усолье-Сибирское», г. Усолье-Сибирское, площадью 12 кв.м., для строительства и эксплуатации распределительных электрических сетей КТПН-160/10/0,4кВ, по адресу: Российская Федерация, Иркутская область, городской округ «город Усолье-Сибирское», г. Усолье-Сибирское, в районе многоквартирного жилого дома № 5 по ул. Стопани.

2. Утвердить границы публичного сервитута согласно прилагаемых сведений о границах публичного сервитута.

3. В течение 49 (сорока девяти) лет использование части земельного участка с кадастровым номером 38:31:000020:3917 в соответствии с их разрешенным

использованием будет невозможно или существенно затруднено в связи с осуществлением сервитута.

4. График проведения работ при осуществлении деятельности, для обеспечения которой устанавливается публичный сервитут установлен в соответствии с Договором об осуществлении технологического присоединения к электрическим сетям № УПП-23/ЮЛ-581 от 19.03.2024г.

5. ОГУЭП «Облкоммунэнерго» обязано привести земли в состояние, пригодное для использования в соответствии с видом разрешенного использования в срок не позднее чем три месяца после завершения на землях деятельности, для обеспечения которой установлен публичный сервитут.

6. Настоящее постановление разместить на официальном сайте администрации города Усолье-Сибирское в информационно-телекоммуникационной сети «Интернет».

7. Земельному отделу КУМИ администрации города направить копию настоящего постановления в орган регистрации прав.

**Мэр города**



**М.В. Торопкин**



# Графическое описание местоположения границ публичного сервитута

## Публичный сервитут

(наименование объекта, местоположение границ которого описано (далее - объект))

### Раздел 1

#### Сведения об объекте

№ п/п	Характеристики объекта	Описание характеристик
1	2	3
1.	Местоположение объекта	Иркутская область, город Усолье-Сибирское
2.	Площадь объекта +/- величина погрешности определения площади (P +/- Дельта P)	12 +/- 1 м <sup>2</sup>
3.	Иные характеристики объекта	<p>Площадь испрашиваемого публичного сервитута в границах населенного пункта г. Усолье-Сибирское, в отношении части земельного участка с кадастровым номером 38:31:000020:3917, 12 кв. м.</p> <p>Срок публичного сервитута 49 лет.</p> <p>Обладатель публичного сервитута: Областное государственное унитарное энергетическое предприятие «Электросетевая компания по эксплуатации электрических сетей «Облкоммунэнерго» (ОГУЭП «Облкоммунэнерго»), ИНН:3800000252, ОГРН:1023801542412.</p> <p>Почтовый адрес:664009, г.Иркутск, ул.Ширямова, 54, а/я52, адрес электронной почты: info@oblkomenergo.ru.</p>

## Раздел 2

### Сведения о местоположении границ объекта

1. Система координат МСК-38, зона 3

2. Сведения о характерных точках границ объекта

Обозначение характерных точек границ	Координаты, м		Метод определения координат характерной точки	Средняя квадратическая погрешность положения характерной точки (Mt), м	Описание обозначения точки на местности (при наличии)
	X	Y			
1	2	3	4	5	6
1	436701.07	3289847.82	Аналитический метод	0.1	-
2	436699.10	3289845.56	Аналитический метод	0.1	-
3	436696.08	3289848.17	Аналитический метод	0.1	-
4	436698.04	3289850.44	Аналитический метод	0.1	-
1	436701.07	3289847.82	Аналитический метод	0.1	-

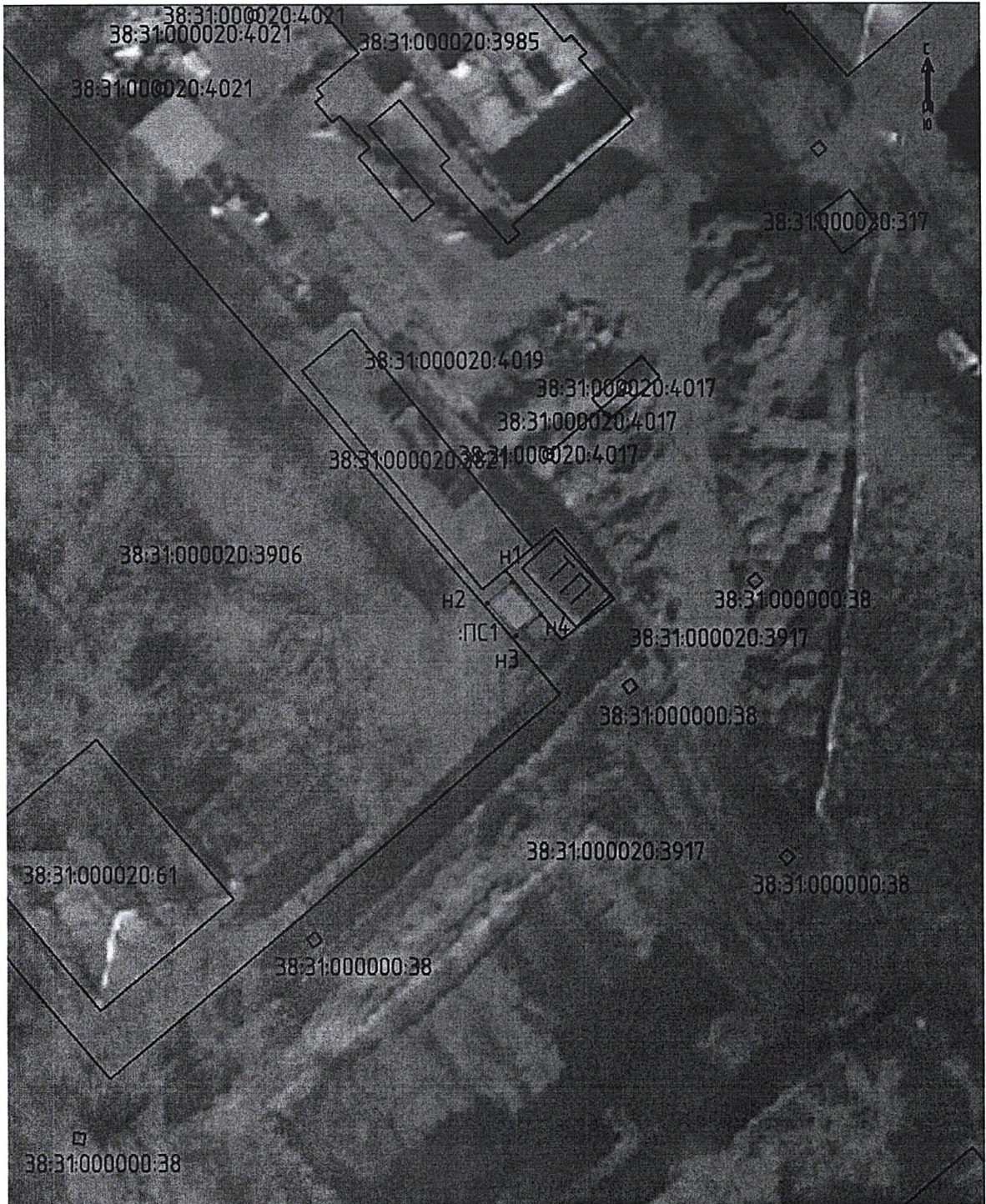
3. Сведения о характерных точках части (частей) границы объекта

Обозначение характерных точек части границы	Координаты, м		Метод определения координат характерной точки	Средняя квадратическая погрешность положения характерной точки (Mt), м	Описание обозначения точки на местности (при наличии)
	X	Y			
1	2	3	4	5	6
-	-	-	-	-	-





# СХЕМА РАСПОЛОЖЕНИЯ ГРАНИЦ ПУБЛИЧНОГО СЕРВИТУТА



Масштаб 1:500

## Условные обозначения:

- :ПС1 - обозначение образуемого публичного сервитута
- - образуемая граница публичного сервитута
- - планируемое размещение сооружения, объекта электросетевого хозяйства
- - существующая часть границы, имеющиеся в ЕГРН сведения о которой достаточны для определения ее местоположения
- Н1 - обозначение характерной точки образуемой границы публичного сервитута