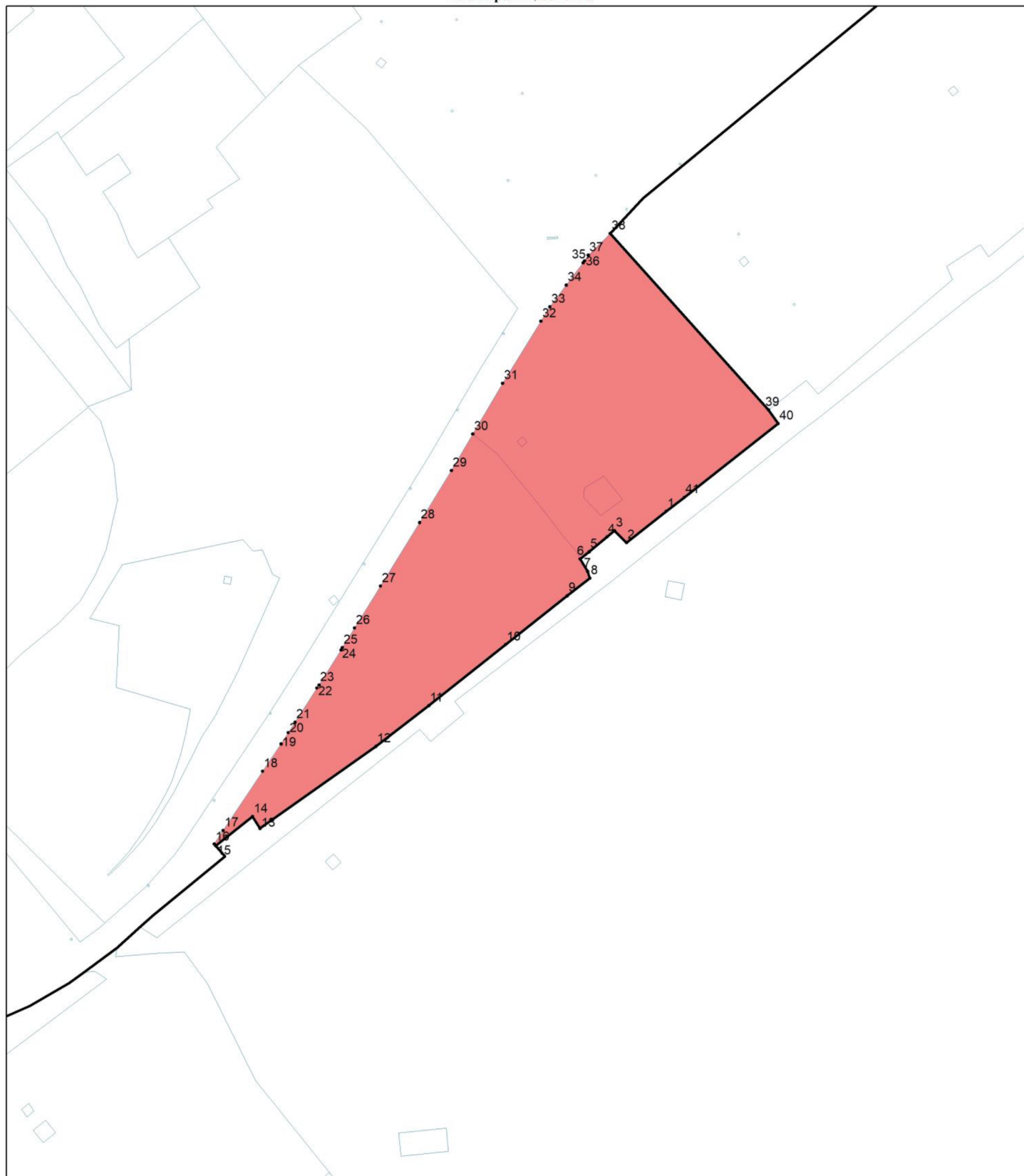


Раздел 4  
План границ объекта



Масштаб 1:2000

Используемые условные знаки и обозначения:

- Границы объекта "КОММУНАЛЬНО-СКЛАДСКАЯ ЗОНА (ОБЪЕКТЫ IV,V КЛАССА ОПАСНОСТИ) (ПЗ-3)"
- Сведения из ЕГРН
- Границы административно-территориальных образований
- 20 Обозначение и номер поворотной точки

Подпись \_\_\_\_\_ Дата 12 2020 .

Место для оттиска печати (при наличии) лица, составившего описание