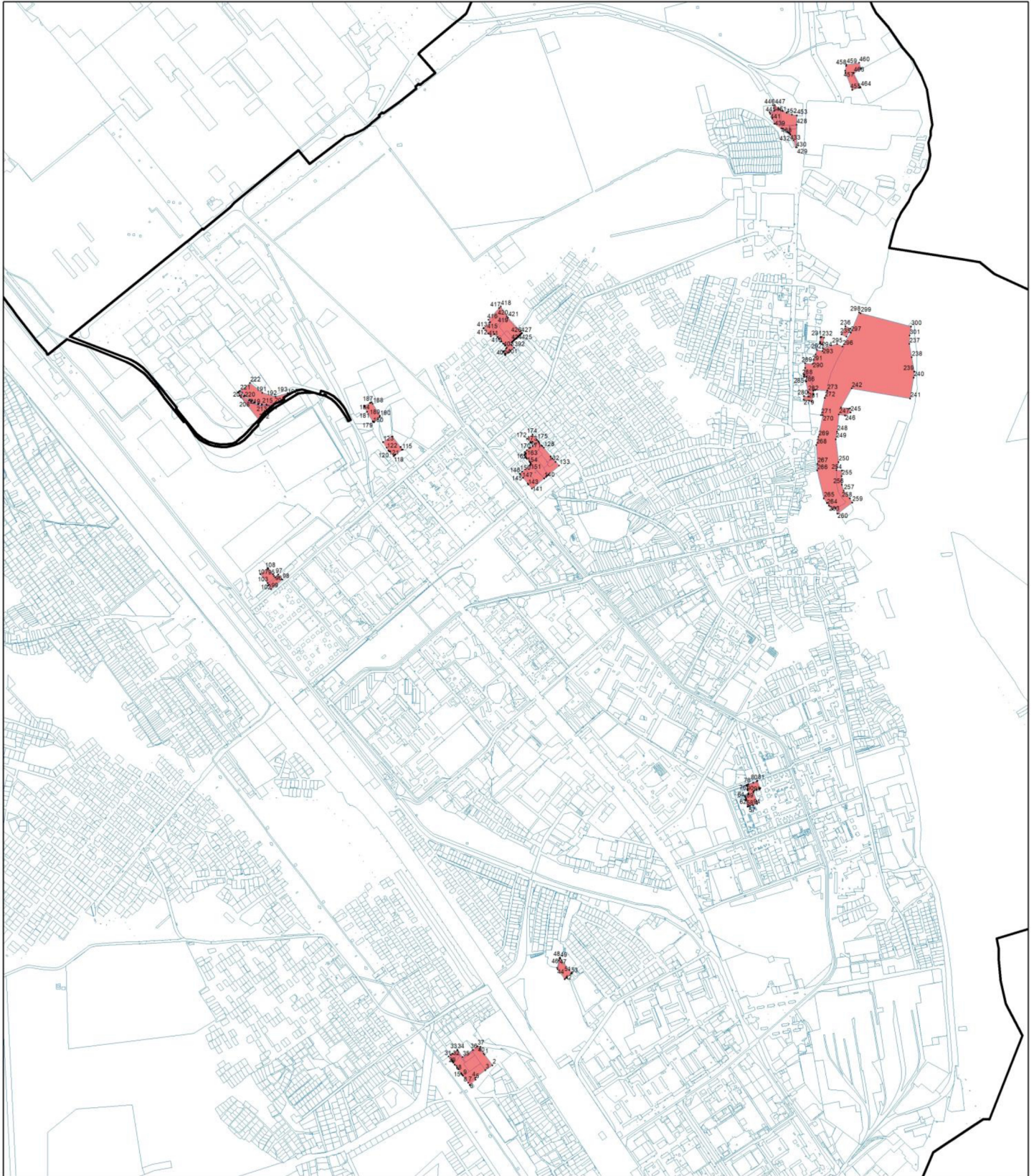


Раздел 4  
План границ объекта



Используемые условные знаки и обозначения:

Масштаб 1:20000

- Границы объекта "КОММУНАЛЬНО-СКЛАДСКАЯ ЗОНА (ОБЪЕКТЫ IV, V КЛАССА ОПАСНОСТИ) (ПЗ-3)"
- Сведения из ЕГРН
- Границы административно-территориальных образований
- Обозначение и номер поворотной точки

Подпись \_\_\_\_\_ Дата 12 2020 .

Место для оттиска печати (при наличии) лица, составившего описание