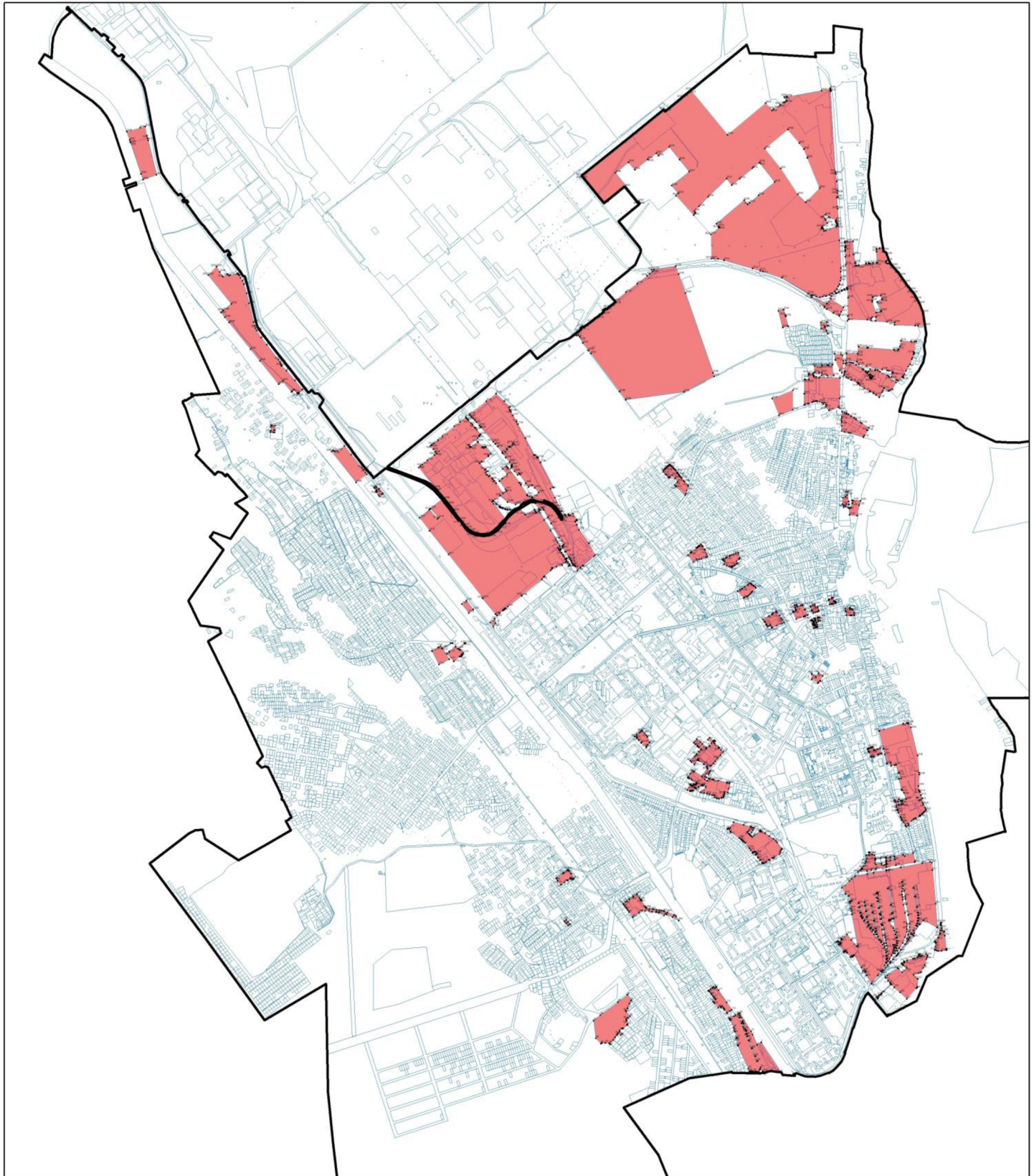


Раздел 4  
План границ объекта



Используемые условные знаки и обозначения:

Масштаб 1:32000

- Границы объекта "ПРОИЗВОДСТВЕННАЯ ЗОНА (ОБЪЕКТЫ IV,V КЛАССА ОПАСНОСТИ) (ПЗ-2)"
- Сведения из ЕГРН
- Границы административно-территориальных образований
- 20      Обозначение и номер поворотной точки

Подпись \_\_\_\_\_ Дата 12 2020 .

Место для оттиска печати (при наличии) лица, составившего описание