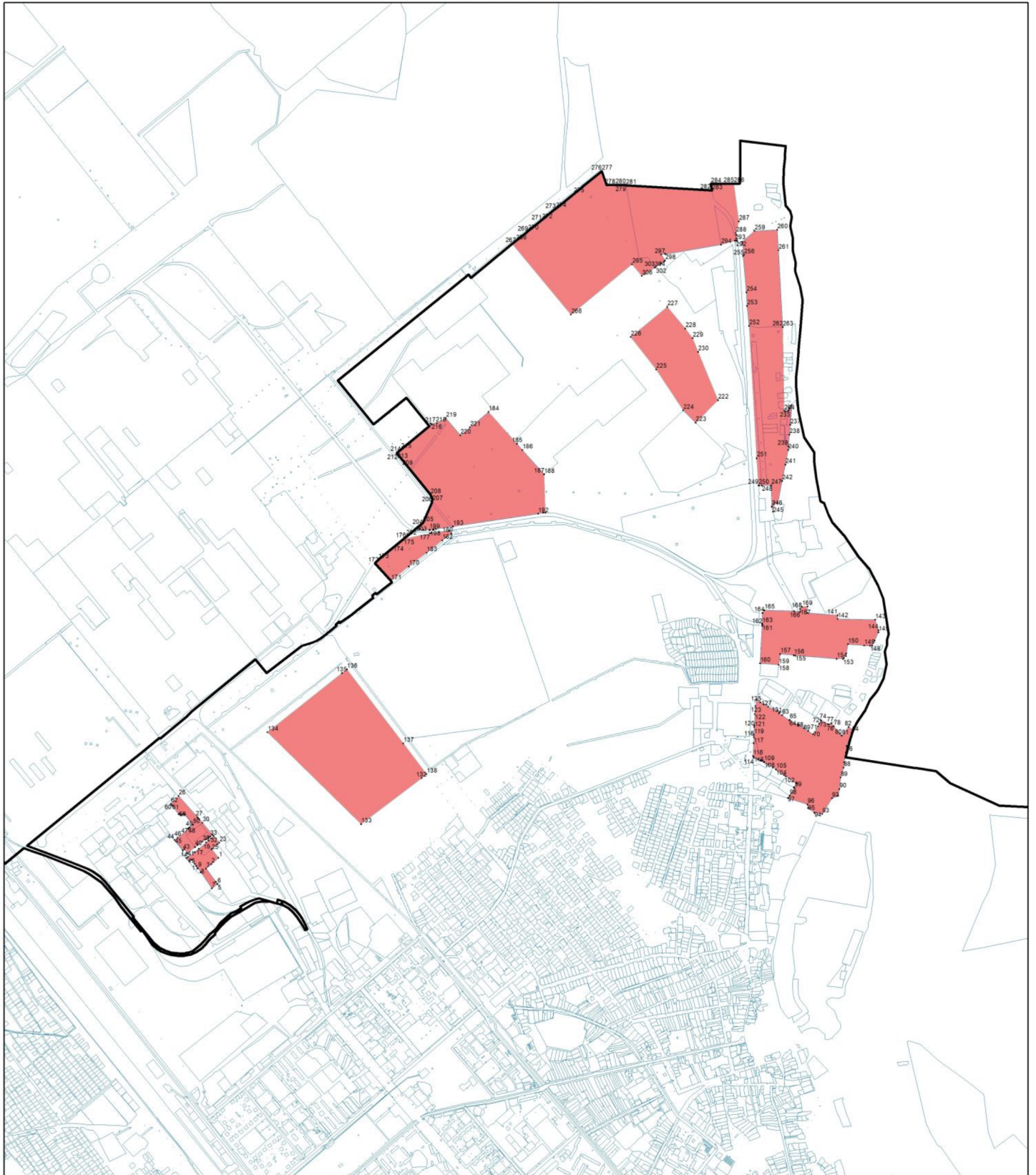


Раздел 4  
План границ объекта



Используемые условные знаки и обозначения:

- Границы объекта "ПРОИЗВОДСТВЕННАЯ ЗОНА (ОБЪЕКТЫ I, II, III КЛАССА ОПАСНОСТИ) (ПЗ-1)"
- Сведения из ЕГРН
- Границы административно-территориальных образований
- 20 Обозначение и номер поворотной точки

Масштаб 1:20000

Подпись \_\_\_\_\_ Дата 12 2020 .  
Место для оттиска печати (при наличии) лица, составившего описание