

**Администрация
муниципального образования
«город Усолье-Сибирское»**

УТВЕРЖДАЮ
Начальник отдела
архитектуры и градостроительства

_____ / Е.О. Смирнова /
(ФИО)
" ___ " _____ 2022г.

**ПАСПОРТ № 36
ЦВЕТОВОГО РЕШЕНИЯ ФАСАДА
(МАТЕРИАЛЫ И ТЕХНОЛОГИЯ ПРОВЕДЕНИЯ РАБОТ)**

**Адрес объекта: Иркутская область, г. Усолье-Сибирское,
ул. Энгельса,1**

1. Сведения об объекте

1	Год постройки	1967г.
2	Автор проекта	главный специалист отдела архитектуры и градостроительства Ленгард Л.А.
3	Автор колористического решения	главный специалист отдела архитектуры и градостроительства Ленгард Л.А.
4	Этажность	четыре этажа
5	Дата последнего ремонта	
6	Подрядчик производства работ	
7	Заявитель:	
	Адрес (юридический и физический)	Иркутская область, г. Усолье-Сибирское, ул. Энгельса,1
	Основание (свидетельство на право собственности, договор аренды или иного права пользования)	
8	Собственник:	Муниципальная собственность «г.Усолье-Сибирское»
	Адрес (юридический и физический)	
	Основание (свидетельство на право собственности, договор аренды или иного права пользования)	
9	Обслуживающая организация	

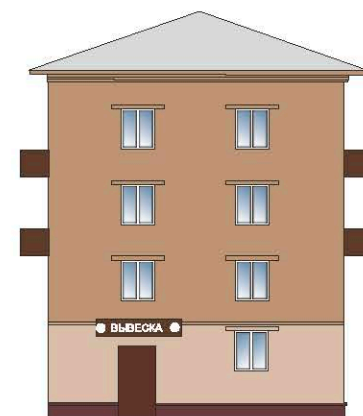
2. Окраска и отделка

Элемент фасада	Цвет	Образец цвета	Фактура поверхности
Стены	J 107 (KRAS LAND), J 117 (KRAS LAND)		
Эркер, пилястра			
Цоколь	K 109 (KRAS LAND)		гладкая
Карниз	J 107 (KRAS LAND)		гладкая
Фронтон			
Наличники, оконные переплеты	Белая		гладкая
Входная группа: ступени, козырек			
Двери			
Металлические конструкции и элементы: стойки, поручни, решетки			гладкая
Кровля			
Элементы декоративной отделки: пилоны, колонна, фриз			
Балконы	RAL-8019 (серо- коричневый)		Профилированный лист

Цветовое решение фасадов



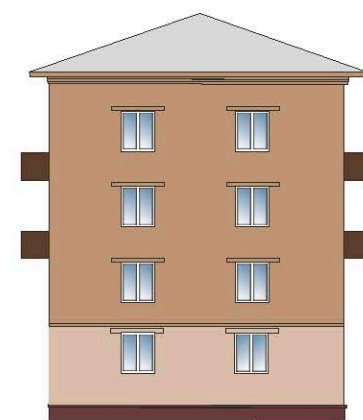
Ф-1



Ф-2



Ф-3



Ф-4

Цветовое решение фасадов с размещением остекления балконов



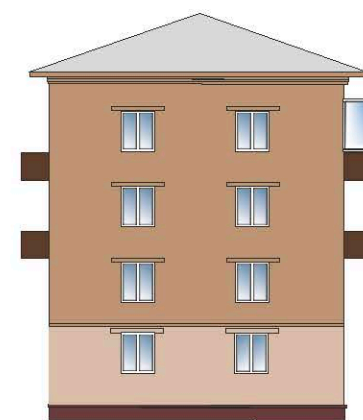
Ф-1



Ф-2

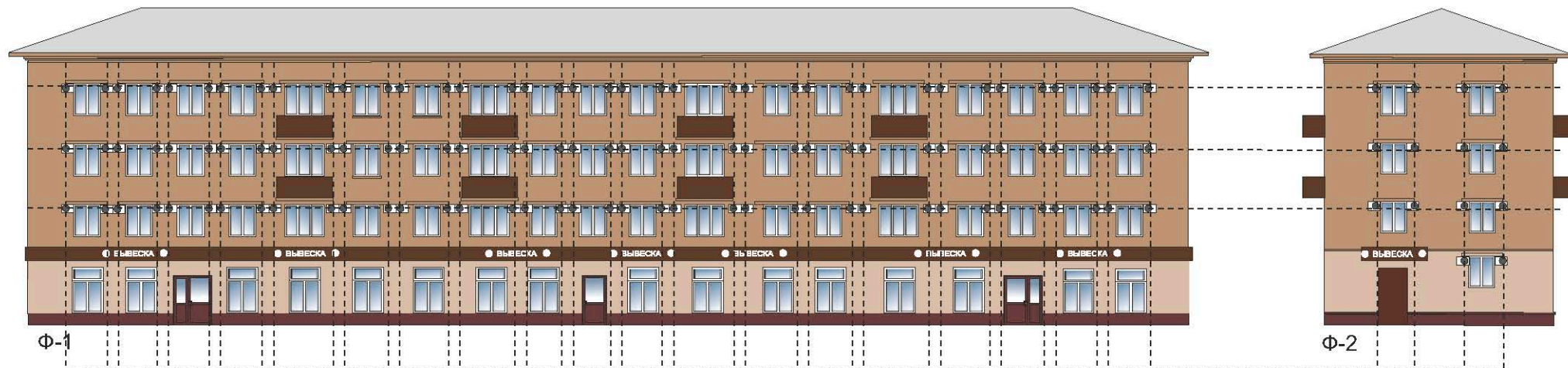


Ф-3



Ф-4

Размещение кондиционеров на фасадах



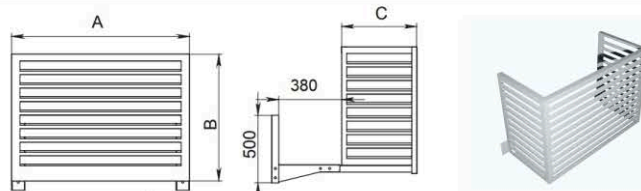
места установки кондиционеров



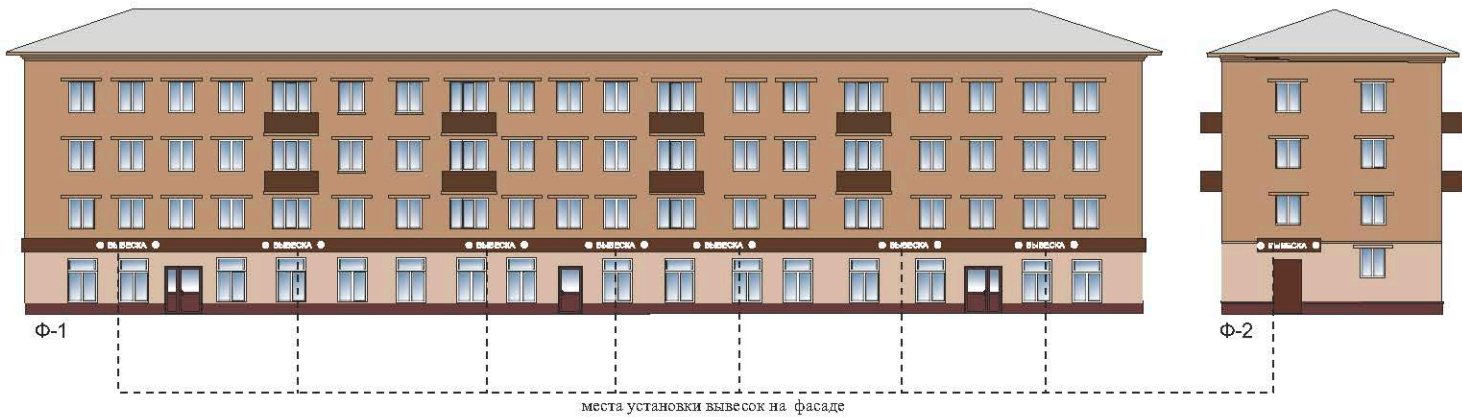
места установки кондиционеров

Примечание:

Оборудовать системы вентиляции в декоративных коробах
Цвет: RAL 7004 (сигнальный серый)



Цветовое решение фасадов с размещением вывесок



Примечание:

Вывески размещают на фризовой части козырька входной группы или на плоскости фасада.

Высота вывески : 800 мм;
 Высота шрифта: 500 мм.;
 Высота логотипа: 750 мм.

Цветовая гамма логотипов и шрифтовой части вывесок

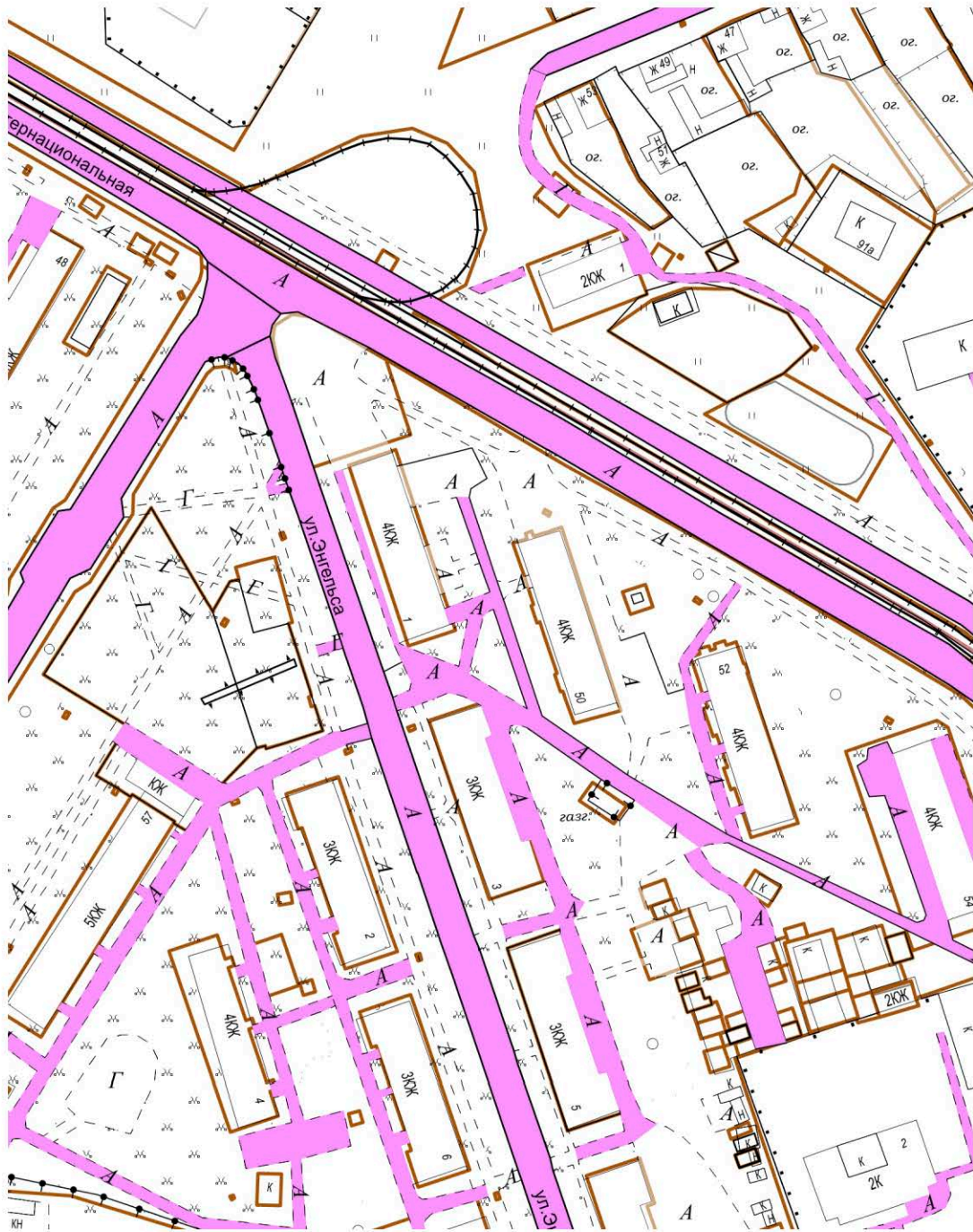
Цветовая гамма подложки вывески

Жёлтые тона	Фиолетовые тона	Зелёные тона	Сереые тона	RAL 8019 Сере-коричневый
RAL 1001 Светло-жёлтый	RAL 4001 Красно-коричневый	RAL 6000 Палочково-зелёный	RAL 7001 Серебристо-серый	
RAL 1008 Светло-жёлтый	RAL 4002 Красно-фиолетовый	RAL 6001 Изумрудно-зелёный	RAL 7002 Оттенок-серый	
RAL 1011 Коричнево-жёлтый	RAL 4004 Бирюзово-фиолетовый	RAL 6002 Пастельно-зелёный	RAL 7004 Светло-серый	
RAL 1012 Лимонно-жёлтый	RAL 4003 Транспортный фиолетовый	RAL 6004 Светло-зелёный	RAL 7005 Белково-серый	
RAL 1013 Жёлто-белый	RAL 4007 Пурпурно-фиолетовый	RAL 6005 Зелёный лес	RAL 7013 Коричнево-серый	
RAL 1014 Слоновая кость	RAL 4008 Пастельно-фиолетовый	RAL 6008 Полный зелёный	RAL 7016 Атласисто-серый	
RAL 1015 Светлая слоновья кость	Синие тона	RAL 6010 Травяной зелёный	RAL 7024 Графитно-серый	
RAL 1022 Транспортно-жёлтый	RAL 5000 Фиолетово-синий	RAL 6012 Чёрно-зелёный	RAL 7050 Каштаново-серый	
RAL 1034 Пастельно-жёлтый	RAL 5001 Ванильно-синий	RAL 6019 Жёлто-зелёный	RAL 7031 Светло-серый	
RAL 1037 Светло-жёлтый	RAL 5002 Ультрамаринно-синий	RAL 6021 Бирюзово-зелёный	RAL 7032 Палочный серый	
Оранжевые тона	RAL 5003 Сампловый синий	RAL 6024 Транспортный зелёный	RAL 7034 Жёлто-серый	
RAL 2000 Жёлто-оранжевый	RAL 5004 Чёрно-синий	RAL 6027 Синий-зелёный	RAL 7035 Синий-серый	
RAL 2001 Красно-оранжевый	RAL 5005 Синевато-синий	RAL 6029 Синевато-зелёный	Коричневые тона	RAL 8001 Светло-коричневый
RAL 2002 Алый	RAL 5007 Бриллиантово-синий	RAL 6033 Минно-бирюзовый	RAL 8004 Коричнево-серый	
RAL 2003 Пастельно-оранжевый	RAL 5008 Синий	RAL 6034 Пастельно-бирюзовый	RAL 8011 Орехово-коричневый	
RAL 2004 Оранжевый	RAL 5009 Лазурно-синий	RAL 6037 Зелёный	RAL 8012 Красно-коричневый	
RAL 2008 Транспортный оранжевый	RAL 5011 Стально-синий		RAL 8014 Синий-коричневый	
RAL 2010 Светло-оранжевый	RAL 5012 Полный		RAL 8016 Выцветло-оранжевый	
RAL 2009 Транспортный оранжевый	RAL 5013 Кобальтово-синий		RAL 8017 Бирюзово-коричневый	
Красные тона	RAL 5015 Нильсовый		RAL 8018 Средне-коричневый	
RAL 3001 Светло-красный	RAL 5017 Транспортный синий		RAL 8019 Средне-коричневый	
RAL 3002 Рубиново-красный	RAL 5018 Берлинго-синий		RAL 8022 Чёрно-коричневый	
RAL 3004 Пурпурно-красный	RAL 5020 Синеватая оль.		RAL 8028 Средне-коричневый	
RAL 3005 Вино-красный	RAL 5021 Варяж оль.		RAL 8034 Белково-коричневый	
RAL 3007 Чёрно-красный	RAL 5022 Ночной синий		RAL 8029 Бирюзово-коричневый	
RAL 3008 Синий-красный	RAL 5024 Пастельно-синий		RAL 8028 Терракотовый	
RAL 3011 Коричнево-красный			Чёрные и белые тона	
RAL 3012 Белково-красный			RAL 9001 Красно-белый	
RAL 3014 Розовый акте			RAL 9002 Светло-серый	
RAL 3016 Светло-розовый			RAL 9003 Светло-белый	
RAL 3018 Коричнево-красный			RAL 9004 Светло-чёрный	
RAL 3017 Розовый			RAL 9010 Белый	
RAL 3020 Транспортный красный			RAL 9011 Графитно-чёрный	
RAL 3022 Лососево-красный			RAL 9016 Транспортный белый	
RAL 3027 Каштаново-красный			RAL 9017 Транспортный чёрный	
RAL 3028 Красный				

3. Фасад и его окружение Общий вид фасада (фрагмент фасада)

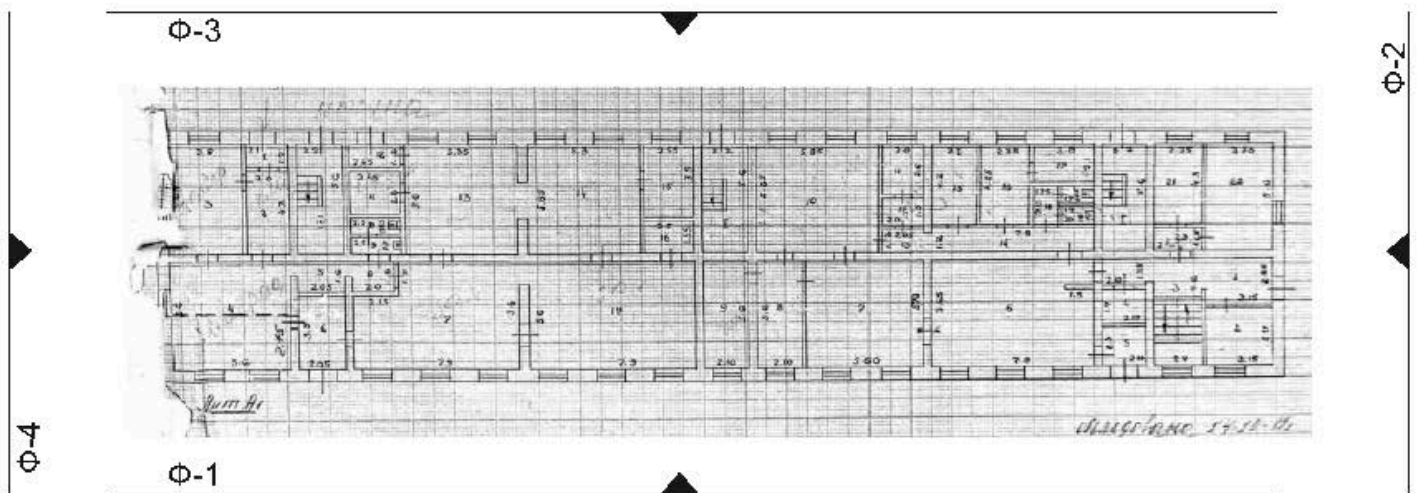


Ситуационный план



М 1:2000

5. Извлечение из технического паспорта
(позтажный план занимаемого помещения или всего объекта)



Экспликация

Общая площадь: 1521,64 кв.м.

Подсобная площадь:

Дата выдачи (БТИ):

6. Необходимые мероприятия по благоустройству прилегающей территории

7. Обязанности заказчика

1. Осуществлять ремонт, покраску фасадов и возведение конструктивно - объемных элементов строго в соответствии с утвержденным паспортом, соблюдая технологическое и цветовое соответствие.

2. Согласовать в ОАиГ все необходимые изменения, возникшие в ходе проведения ремонтных работ.

3. Привлекать для работы подрядные организации, имеющие соответствующие документы (лицензию на право проведения таких работ).

4. Сохранять данный паспорт как документ, подтверждающий законность произведенных работ по изменению фасада.

5. Наличие паспорта является необходимым требованием для выполнения работ по ремонту и окраске фасада.

8. Согласования

Собственник _____ / _____ /
(Ф.И.О.) (балансодержатель)

Изготовитель паспорта:

Отдел архитектуры и градостроительства администрации города Усолье -
Сибирское