

**Администрация
муниципального образования
«город Усолье-Сибирское»**

УТВЕРЖДАЮ
Начальник отдела
архитектуры и градостроительства

_____ / Е.О. Смирнова /
(ФИО)
" ____ " _____ 2023г.

**ПАСПОРТ № 75
ЦВЕТОВОГО РЕШЕНИЯ ФАСАДА
(МАТЕРИАЛЫ И ТЕХНОЛОГИЯ ПРОВЕДЕНИЯ РАБОТ)**

**Адрес объекта: Иркутская область, г. Усолье-Сибирское,
ул. Толбухина, 56**

1. Сведения об объекте

1	Год постройки	1972г.
2	Автор проекта	главный специалист отдела архитектуры и градостроительства Чикотеева Д.А.
3	Автор колористического решения	главный специалист отдела архитектуры и градостроительства Чикотеева Д.А.
4	Этажность	пять этажей
5	Дата последнего ремонта	
6	Подрядчик производства работ	
7	Заявитель:	
	Адрес (юридический и физический)	Иркутская область, г. Усолье-Сибирское, ул. Толбухина, 56
	Основание (свидетельство на право собственности, договор аренды или иного права пользования)	
8	Собственник:	Муниципальная собственность «г. Усолье-Сибирское»
	Адрес (юридический и физический)	
	Основание (свидетельство на право собственности, договор аренды или иного права пользования)	
9	Обслуживающая организация	

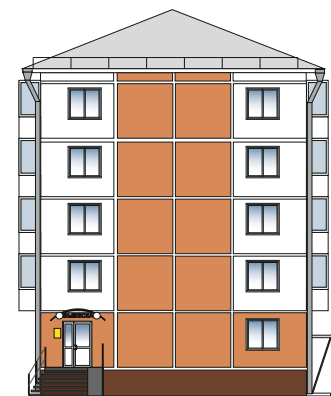
2. Окраска и отделка

Элемент фасада	Цвет	Образец цвета	Фактура поверхности
Стены	К 096 (KRAS LAND), К 079 (KRAS LAND), Белая (KRAS LAND)		
Эркер, пилястра			
Цоколь	L 122 (KRAS LAND)		
Карниз	Белая (KRAS LAND)		
Фронтон			
Наличники, оконные переплеты	Белая		гладкая
Входная группа: ступени, козырек			
Двери			
Металлические конструкции и элементы: стойки, поручни, решетки			гладкая
Кровля			
Элементы декоративной отделки: пилоны, колонна, фриз			
Балконы	RAL-9003 (сигнальный белый)		Профилированный лист

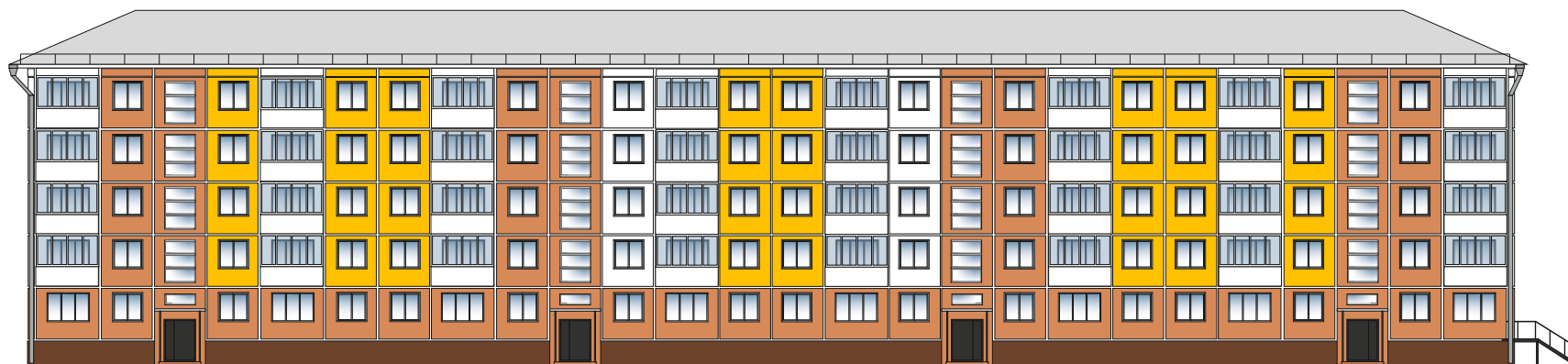
Цветовое решение фасадов с размещением остекления балконов



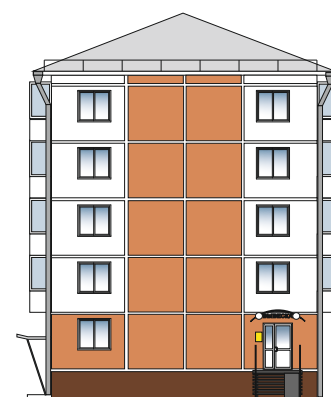
Ф-1



Ф-2

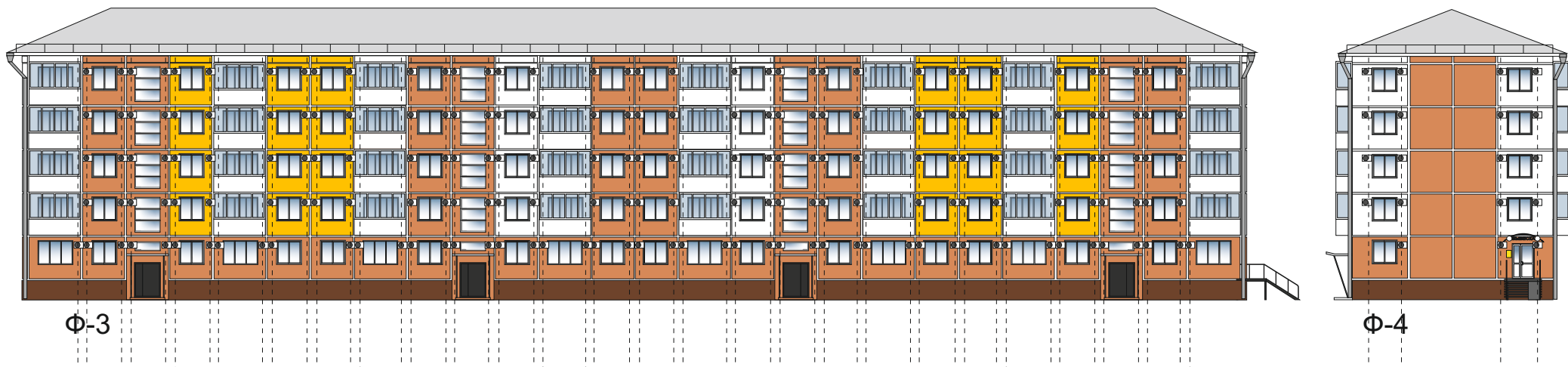


Ф-3



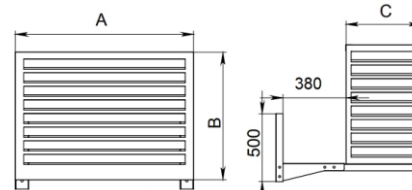
Ф-4

Размещение кондиционеров на фасадах



Примечание:

Оборудовать системы вентиляции в декоративными коробами
Цвет: RAL 9003 (сигнальный белый)



Цветовое решение фасадов с размещением вывесок и входных групп



входная группа с лестницей

места установки вывесок на фасаде

Цветовая гамма логотипов и шрифтовой части вывесок

Желтые тона	Фиолетовые тона	Зеленые тона	Серые тона
RAL 1001 Белесый	RAL 4001 Квинокс-синий	RAL 6000 Кремлево-зеленый	RAL 7001 Сиреневато-серый
RAL 1003 Синевато-желтый	RAL 4002 Коричнево-фиолетовый	RAL 6001 Умудрово-зеленый	RAL 7002 Оливково-серый
RAL 1011 Кремлево-белесый	RAL 4004 Бордово-фиолетовый	RAL 6002 Россыно-зеленый	RAL 7004 Синевато-серый
RAL 1012 Лимонно-желтый	RAL 4008 Триколорный пурпурный	RAL 6004 Славянский	RAL 7006 Белесый-серый
RAL 1013 Можучево-белый	RAL 4007 Триколорно-фиолетовый	RAL 6005 Золотой воск	RAL 7011 Коричнево-серый
RAL 1014 Спелая кость	RAL 4009 Пастельно-фиолетовый	RAL 6009 Пастельно-зеленый	RAL 7016 Бирюзово-серый
RAL 1019 Светлая оловянная кость	Синие тона	RAL 6010 Травяной желтый	RAL 7024 Зарничный серый
RAL 1023 Триколорно-желтый	RAL 5000 Фиолетово-синий	RAL 6012 Черво-зеленый	RAL 7030 Каштаново-серый
RAL 1024 Пастельно-желтый	RAL 5001 Великолепный	RAL 6018 Желто-зеленый	RAL 7031 Сине-серый
RAL 1037 Синевато-желтый	RAL 5002 Угловато-синевато-синий	RAL 6021 Волково-зеленый	RAL 7032 Газельный серый
Оранжевые тона	RAL 5003 Самаритяно-синий	RAL 6024 Древотравно-зеленый	RAL 7034 Малиново-серый
RAL 2000 Желто-оранжевый	RAL 5004 Мерца-синий	RAL 6027 Светло-зеленый	RAL 7035 Синевато-серый
RAL 2001 Красно-оранжевый	RAL 5007 Синевато-синий	RAL 6032 Славянский желтый	Коричневые тона
RAL 2002 Алый	RAL 5008 Бордово-синевато-синий	RAL 6033 Белесобордовый	RAL 8001 Сланцевый
RAL 2003 Пестро-оранжевый	RAL 5008 Сардинский	RAL 6034 Пастельно-бордовый	RAL 8004 Машинно-коричневый
RAL 2004 Оранжевый	RAL 5009 Поздно-синий	RAL 6037 Зеленый	RAL 8005 Оливково-коричневый
RAL 2009 Триколорный оранжевый	RAL 5011 Синевато-синий		RAL 8012 Красно-коричневый
RAL 2010 Синевато-оранжевый	RAL 5012 Синевато-синий		RAL 8014 Сине-коричневый
RAL 2008 Триколорный оранжевый	RAL 5013 Кобальто-синий		RAL 8015 Выцветло-коричневый
Красные тона	RAL 5018 Нобисно-синий		RAL 8017 Шоколадно-коричневый
RAL 3001 Синевато-красный	RAL 5017 Триколорный синий		RAL 8019 Сиреневый
RAL 3003 Губерново-красный	RAL 5018 Воздушно-синий		RAL 8022 Черново-серый
RAL 3004 Пурпурно-красный	RAL 5020 Синевато-синий		RAL 8024 Белесокоричневый
RAL 3005 Вино-красный	RAL 5021 Морской синий		RAL 8028 Белесокоричневый
RAL 3007 Черво-красный	RAL 5022 Морской синий		RAL 8029 Белесокоричневый
RAL 3009 Огненно-красный	RAL 5024 Пастельно-синий		RAL 8028 Терракотовый
RAL 3011 Коричнево-красный			Черные и белые тона
RAL 3012 Белесокоричневый			RAL 9001 Кремлево-белый
RAL 3014 Лососевый			RAL 9002 Синевато-серый
RAL 3015 Светло-оранжевый			RAL 9003 Синевато-белый
RAL 3016 Коричнево-красный			RAL 9004 Синевато-черный
RAL 3017 Лососевый			RAL 9010 Белый
RAL 3020 Триколорный красный			RAL 9011 Триколорно-черный
RAL 3022 Лососево-красный			RAL 9016 Триколорный белый
RAL 3027 Малиново-красный			RAL 9017 Триколорный черный
RAL 3028 Черный			

Цветовая гамма подложки вывески

RAL 9001 Кремлево-белый
RAL 9010 Белый
RAL 9003 Синевато-белый



Примечание:

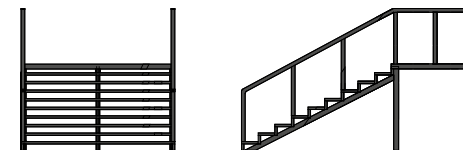
Вывески размещают на фризовой части козырька входной группы.
 Высота вывески : 800 мм;
 Высота шрифта: 500 мм.;
 Высота логотипа: 750 мм.

Примечание:

Входные группы оборудованы металлической не комбинированной светопрозрачными лестницами с перилами

Цветовая гамма лестницы, перил и пандусов:

RAL 7016 Антрацитово-серый



3. Фасад и его окружение Общий вид фасада (фрагмент фасада)



4. Расположение объекта Ситуационный план



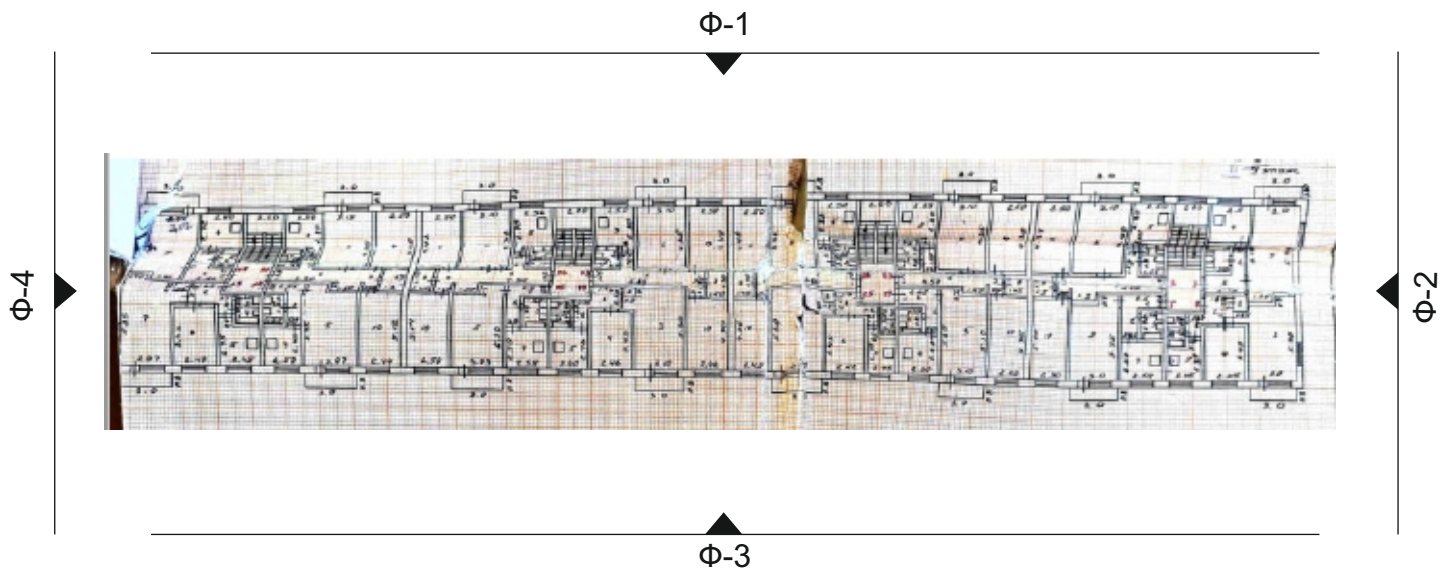
М 1:500

Ситуационный план



М 1:2000

5. Извлечение из технического паспорта
(поэтажный план занимаемого помещения или всего объекта)



Экспликация

Общая площадь: 3502.07 кв.м.

Подсобная площадь:

Дата выдачи (БТИ):

6. Необходимые мероприятия
по благоустройству прилегающей территории

7. Обязанности заказчика

1. Осуществлять ремонт, покраску фасадов и возведение конструктивно - объемных элементов строго в соответствии с утвержденным паспортом, соблюдая технологическое и цветовое соответствие.

2. Согласовать в ОАиГ все необходимые изменения, возникшие в ходе проведения ремонтных работ.

3. Привлекать для работы подрядные организации, имеющие соответствующие документы (лицензию на право проведения таких работ).

4. Сохранять данный паспорт как документ, подтверждающий законность произведенных работ по изменению фасада.

5. Наличие паспорта является необходимым требованием для выполнения работ по ремонту и окраске фасада.

8. Согласования

Собственник _____ / _____ /
(Ф.И.О.) (балансодержатель)

Изготовитель паспорта:

**Отдел архитектуры и градостроительства администрации города Усолье -
Сибирское**

Внешний вид фасадов МКД

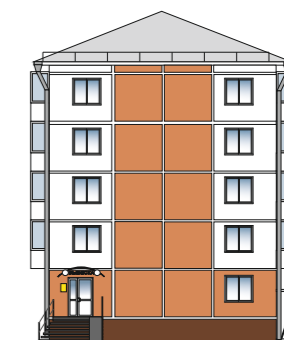


Цветовое решение фасадов МКД

Вариант 1



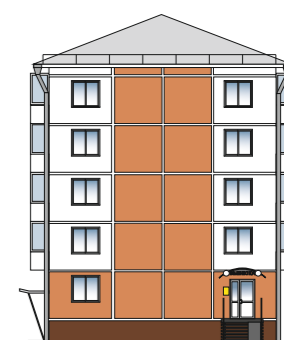
Ф-1



Ф-2



Ф-3

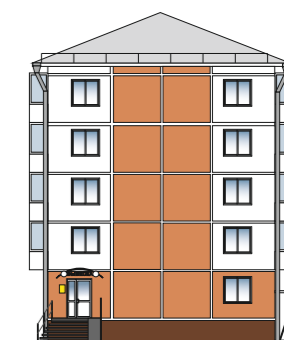


Ф-4

Вариант 2



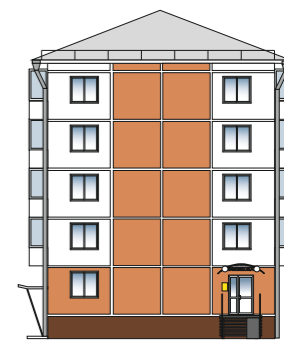
Ф-1



Ф-2



Ф-3



Ф-4