

**Администрация
муниципального образования
«город Усолье-Сибирское»**

УТВЕРЖДАЮ
Начальник отдела
архитектуры и градостроительства

_____ / Е.О. Смирнова /
(ФИО)
" ____ " _____ 2024г.

**ПАСПОРТ № _____
ЦВЕТОВОГО РЕШЕНИЯ ФАСАДА
(МАТЕРИАЛЫ И ТЕХНОЛОГИЯ ПРОВЕДЕНИЯ РАБОТ)**

**Адрес объекта: Иркутская область, г. Усолье-Сибирское,
улица Суворова, 9**

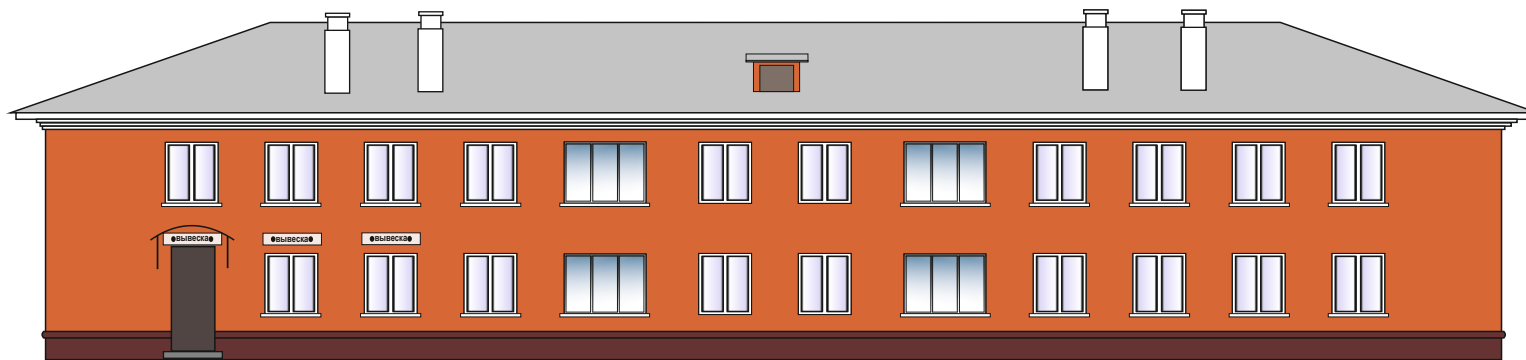
1. Сведения об объекте

1	Год постройки	1960 г.
2	Автор проекта	главный специалист отдела архитектуры и градостроительства Кудряшова О.В.
3	Автор колористического решения	главный специалист отдела архитектуры и градостроительства Кудряшова О.В.
4	Этажность	два этажа
5	Дата последнего ремонта	
6	Подрядчик производства работ	
7	Заявитель:	
	Адрес (юридический и физический)	Иркутская область, г. Усолье-Сибирское, улица Суворова, д. 9
	Основание (свидетельство на право собственности, договор аренды или иного права пользования)	
8	Собственник:	Муниципальная собственность «город Усолье-Сибирское»
	Адрес (юридический и физический)	
	Основание (свидетельство на право собственности, договор аренды или иного права пользования)	
9	Обслуживающая организация	

2. Окраска и отделка

Элемент фасада	Цвет	Образец цвета	Фактура поверхности
Стены	L129(KRAS LAND)		гладкая
Эркер, пилястра			
Цоколь	Y129 (KRAS LAND)		гладкая
Карниз	Белая (KRAS LAND)		гладкая
Фронтон			
Наличники, оконные переплеты	белый		гладкая
Входная группа: ступени, козырек			
Двери			
Металлические конструкции и элементы: стойки, поручни, решетки			гладкая
Кровля			
Элементы декоративной отделки: пилоны, колонна, фриз			
Балконы			

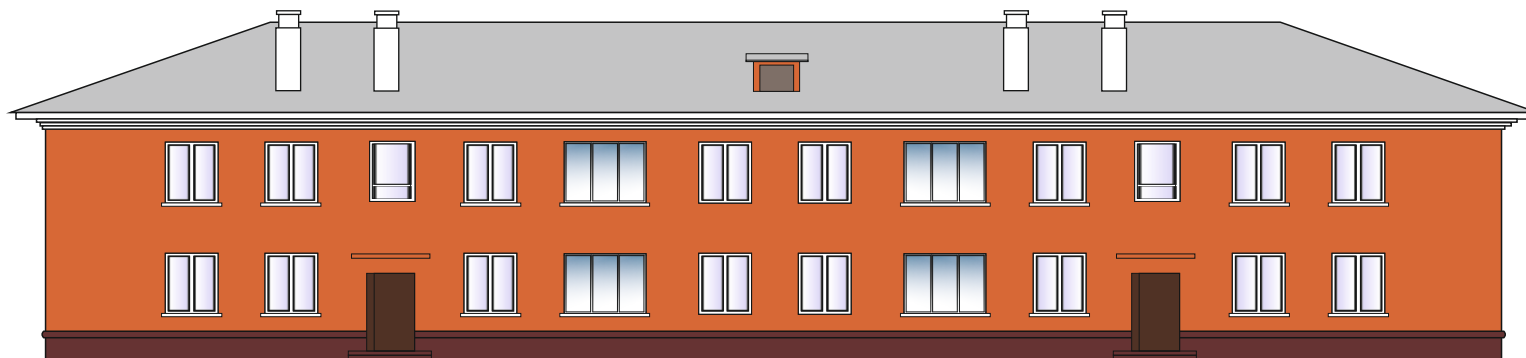
Цветовое решение фасадов:



Ф-1



Ф-2

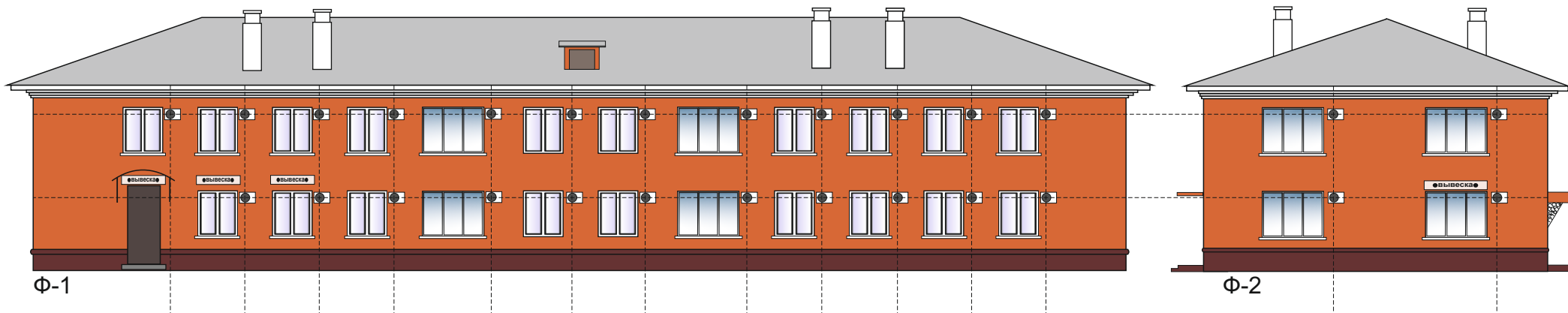


Ф-3

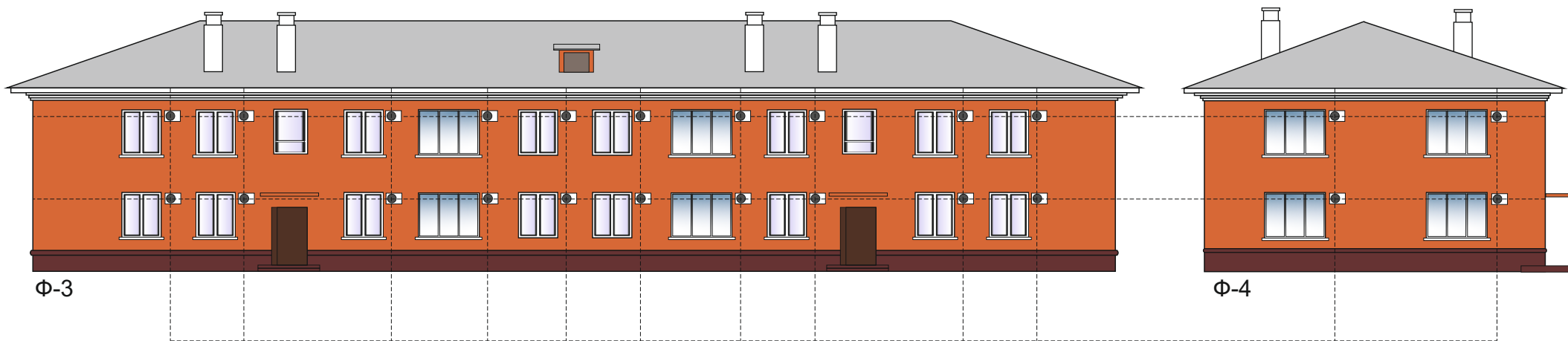


Ф-4

Размещение кондиционеров на фасадах



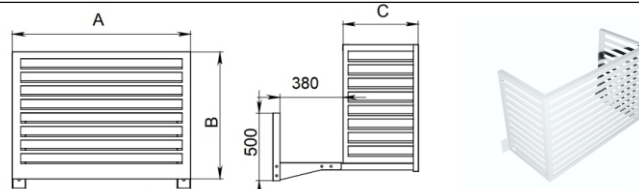
места установки кондиционеров



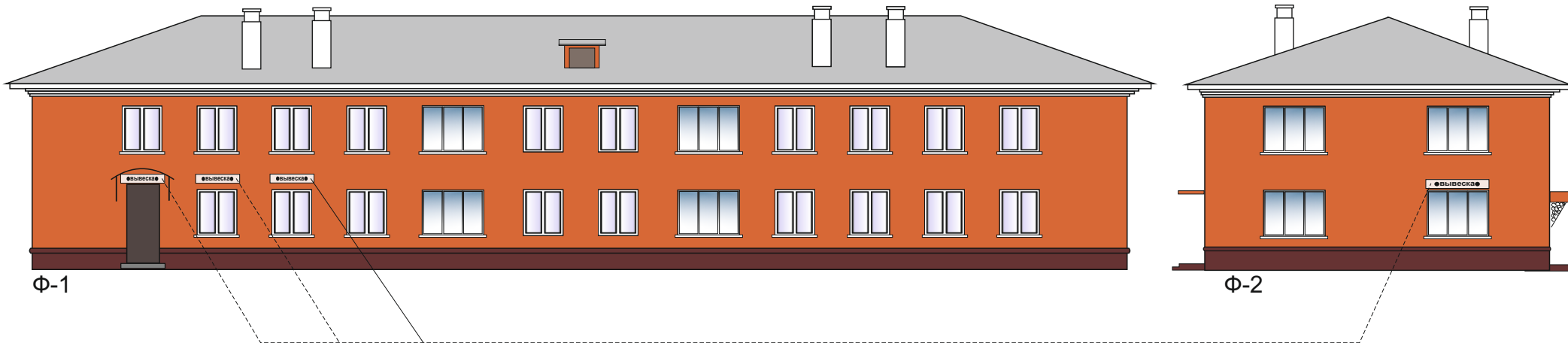
места установки кондиционеров

Примечание:

Оборудовать системы вентиляции в декоративными коробами
Цвет: RAL 9003(белый)



Цветовое решение фасадов с размещением вывесок

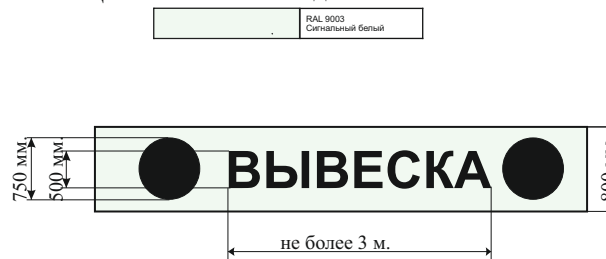


места установки вывесок на фасаде

Цветовая гамма логотипов вывесок и шрифтовой части

Жёлтые тона	Фиолетовые тона	Зелёные тона	Серые тона
RAL 1001 Белый	RAL 4001 Красно-зеленый	RAL 6000 Платино-зеленый	RAL 7001 Средне-серый
RAL 1003 Сигнальный жёлтый	RAL 4002 Красно-фиолетовый	RAL 6002 Изумрудно-зеленый	RAL 7002 Оливково-серый
RAL 1011 Коричнево-белый	RAL 4004 Сиренево-фиолетовый	RAL 6002 Листово-зеленый	RAL 7004 Сигнальный серый
RAL 1012 Лимонно-желтый	RAL 4006 Темпурный пурпурный	RAL 6004 Сине-зеленый	RAL 7006 Белесый серый
RAL 1013 Жемчужно-белый	RAL 4007 Турпурно-фиолетовый	RAL 6005 Зеленый мох	RAL 7013 Коричнево-серый
RAL 1014 Слоновая кость	RAL 4009 Пыльный фиолетовый	RAL 6009 Пыльный зеленый	RAL 7016 Антрацитовый серый
RAL 1015 Светлая слоновая кость	Синие тона	RAL 6010 Темно-зеленый	RAL 7024 Графитовый серый
RAL 1023 Трансвааль-желтый	RAL 5000 Флюидно-синий	RAL 6012 Морско-зеленый	RAL 7030 Каменисто-серый
RAL 1024 Пыльно-желтый	RAL 5001 Желто-синий	RAL 6018 Желто-зеленый	RAL 7031 Сине-серый
RAL 1037 Солнечно-желтый	RAL 5002 Платино-сине-серый	RAL 6021 Блесно-зеленый	RAL 7032 Светлый серый
Оранжевые тона	RAL 5003 Самфираново-синий	RAL 6024 Транспортный зеленый	RAL 7034 Желто-серый
RAL 2000 Желто-оранжевый	RAL 5004 Морско-синий	RAL 6027 Светло-зеленый	RAL 7035 Светло-серый
RAL 2001 Коричнево-оранжевый	RAL 5005 Сигнальный синий	RAL 6032 Сигнальный зеленый	Коричневые тона
RAL 2002 Алый	RAL 5007 Бриллиантово-синий	RAL 6034 Металло-бирюзовый	RAL 8001 Охра коричневая
RAL 2003 Пыльно-оранжевый	RAL 5008 Серебряный	RAL 6034 Пыльно-бирюзовый	RAL 8004 Морско-коричневый
RAL 2004 Оранжевый	RAL 5009 Голубой	RAL 6037 Золотой	RAL 8011 Оранжево-коричневый
RAL 2009 Транспортный оранжевый	RAL 5011 Стальной синий	RAL 6012 Коричнево-оранжевый	RAL 8012 Коричнево-оранжевый
RAL 2010 Сигнальный оранжевый	RAL 5012 Голубой	RAL 8012 Сине-коричневый	RAL 8013 Сине-коричневый
RAL 2009 Транспортный оранжевый	RAL 5013 Кобальтово-синий	RAL 8015 Коричнево-оранжевый	RAL 8016 Коричнево-оранжевый
Красные тона	RAL 5015 Рубиновый	RAL 8017 Шоколадно-коричневый	RAL 8017 Сери-коричневый
RAL 3001 Сигнальный красный	RAL 5017 Транспортный синий	RAL 8019 Сери-коричневый	RAL 8022 Бирюзово-коричневый
RAL 3003 Рубиново-красный	RAL 5018 Бирюзово-синий	RAL 8022 Бирюзово-коричневый	RAL 8023 Оранжево-коричневый
RAL 3004 Пурпурно-красный	RAL 5020 Стекло-синий	RAL 8023 Оранжево-коричневый	RAL 8024 Белесо-коричневый
RAL 3005 Вино-красный	RAL 5021 Водная сень	RAL 8024 Белесо-коричневый	RAL 8025 Белесо-коричневый
RAL 3007 Черно-красный	RAL 5022 Моховый синий	RAL 8025 Белесо-коричневый	RAL 8028 Терракотовый
RAL 3010 Охра-красный	RAL 5024 Пыльно-синий	Чёрные и белые тона	RAL 9001 Космический
RAL 3011 Коричнево-красный		RAL 9001 Космический	RAL 9002 Светло-серый
RAL 3012 Белесо-красный		RAL 9002 Светло-серый	RAL 9003 Сигнальный белый
RAL 3014 Розовый антик		RAL 9003 Сигнальный белый	RAL 9004 Сигнальный чёрный
RAL 3015 Светло-розовый		RAL 9004 Сигнальный чёрный	RAL 9010 Белый
RAL 3016 Коричнево-красный		RAL 9010 Белый	RAL 9011 Графитно-чёрный
RAL 3017 Розовый		RAL 9011 Графитно-чёрный	RAL 9018 Транспортный белый
RAL 3020 Триколорный красный		RAL 9018 Транспортный белый	RAL 9017 Транспортный чёрный
RAL 3022 Лососево-красный		RAL 9017 Транспортный чёрный	
RAL 3027 Мажоранто-красный			
RAL 3028 Красный			

Цветовая гамма подложки вывески



Примечание:

Вывески размещают на фризовой части козырька входной группы.

Высота вывески : 800 мм;

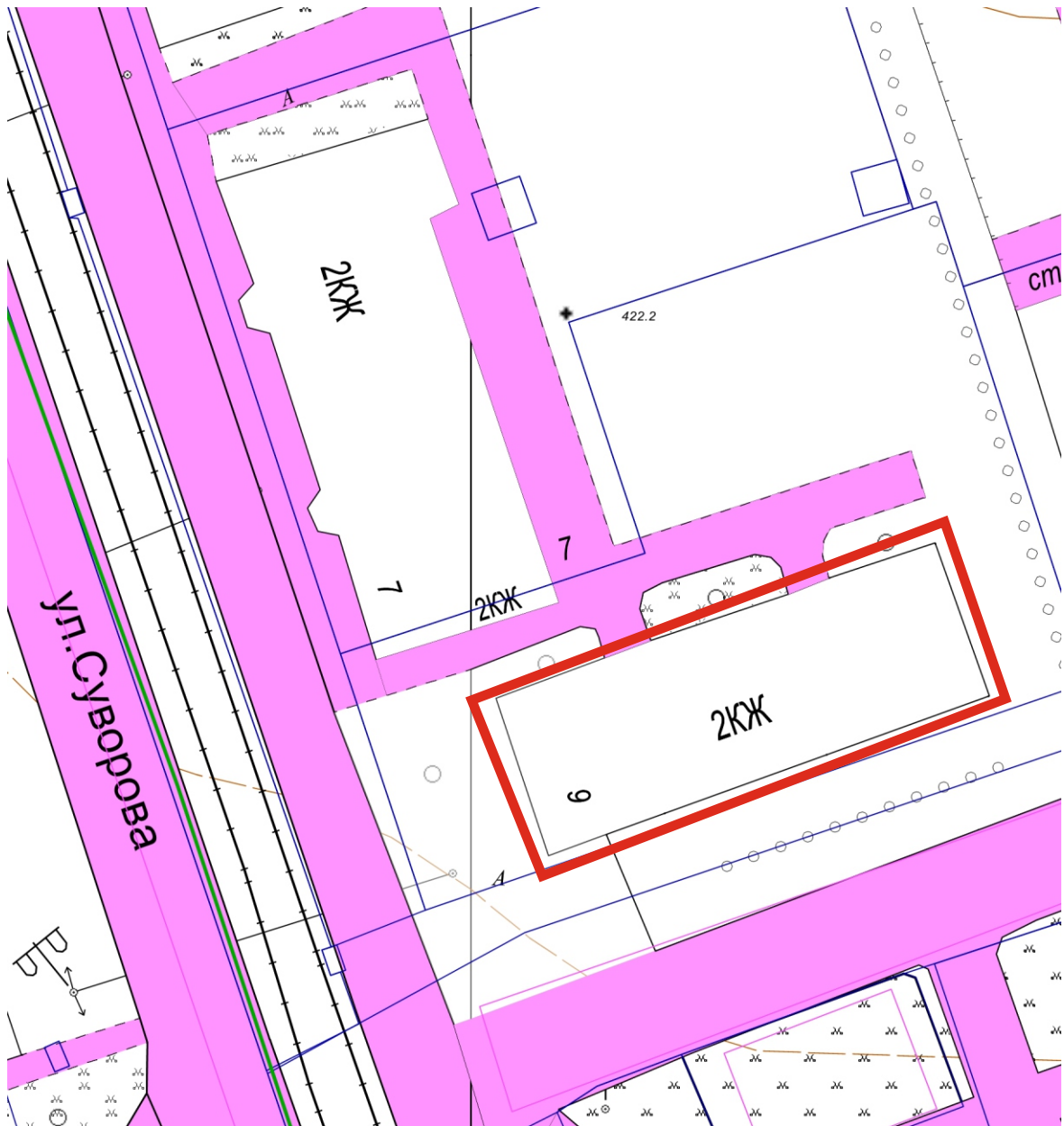
Высота шрифта : 500 мм.;

Высота логотипа: 750 мм.

3. Фасад и его окружение Общий вид фасада (фрагмент фасада)



4. Расположение объекта Ситуационный план



М 1:500

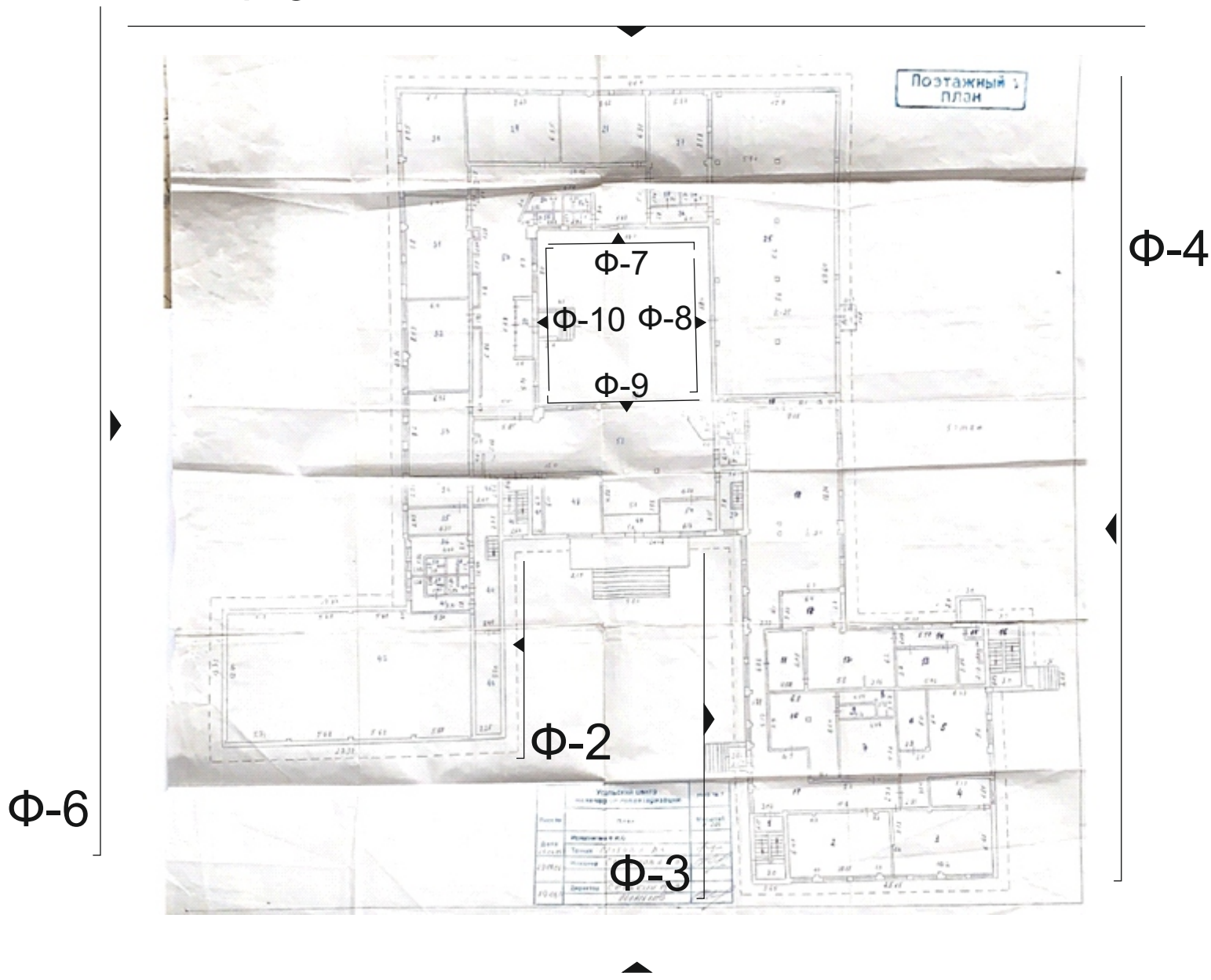
Ситуационный план



М 1:2000

5. Извлечение из технического паспорта
(поэтажный план занимаемого помещения или всего объекта)

Ф-5



Экспликация

Общая площадь: 8406,62 кв.м.

Подсобная площадь:

Дата выдачи (БТИ):

6. Необходимые мероприятия
по благоустройству прилегающей территории

7. Обязанности заказчика

1. Осуществлять ремонт, покраску фасадов и возведение конструктивно-объемных элементов строго в соответствии с утвержденным паспортом, соблюдая технологическое и цветовое соответствие.

2. Согласовать в ОАиГ все необходимые изменения, возникшие в ходе проведения ремонтных работ.

3. Привлекать для работы подрядные организации, имеющие соответствующие документы (лицензию на право проведения таких работ).

4. Сохранять данный паспорт как документ, подтверждающий законность произведенных работ по изменению фасада.

5. Наличие паспорта является необходимым требованием для выполнения работ по ремонту и окраске фасада.

8. Согласования

Собственник _____ / _____ /
(Ф.И.О.) (балансодержатель)

Изготовитель паспорта:

Отдел архитектуры и градостроительства администрации города Усолье -
Сибирское