

**Администрация
муниципального образования
«город Усолье-Сибирское»**

УТВЕРЖДАЮ
Начальник отдела
архитектуры и градостроительства

_____ / Е.О. Смирнова _____ /
(ФИО)
" ____ " _____ 2022г.

**ПАСПОРТ № 61
ЦВЕТОВОГО РЕШЕНИЯ ФАСАДА
(МАТЕРИАЛЫ И ТЕХНОЛОГИЯ ПРОВЕДЕНИЯ РАБОТ)**

**Адрес объекта: Иркутская область, г. Усолье -Сибирское,
ул. Суворова, 17**

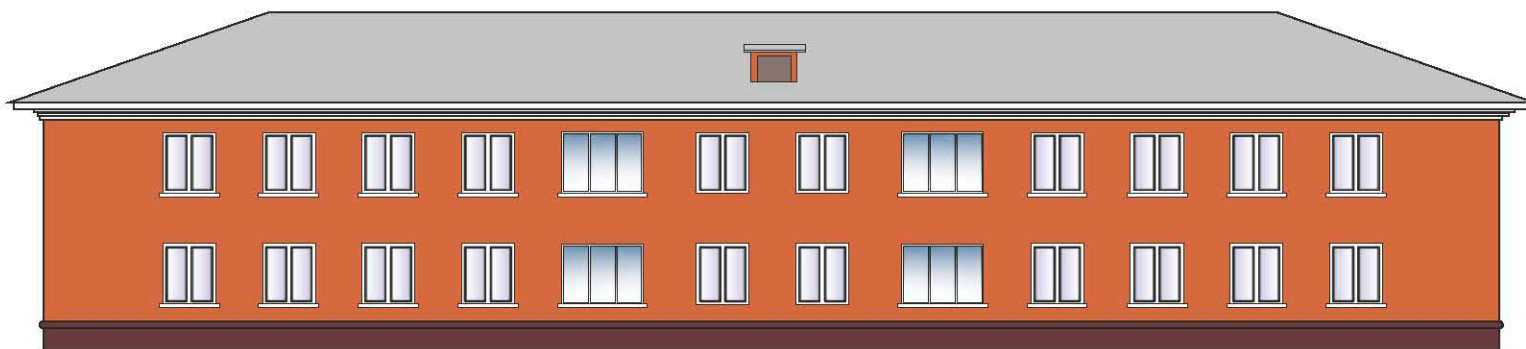
1. Сведения об объекте

1	Год постройки	1962 г.
2	Автор проекта	главный специалист отдела архитектуры и градостроительства Ленгард Л.А.
3	Автор колористического решения	главный специалист отдела архитектуры и градостроительства Ленгард Л.А.
4	Этажность	два этажа
5	Дата последнего ремонта	
6	Подрядчик производства работ	
7	Заявитель:	
	Адрес (юридический и физический)	Иркутская область, г. Усолье-Сибирское, ул. Суворова, 17
	Основание (свидетельство на право собственности, договор аренды или иного права пользования)	
8	Собственник:	Муниципальная собственность «г. Усолье-Сибирское»
	Адрес (юридический и физический)	
	Основание (свидетельство на право собственности, договор аренды или иного права пользования)	
9	Обслуживающая организация	

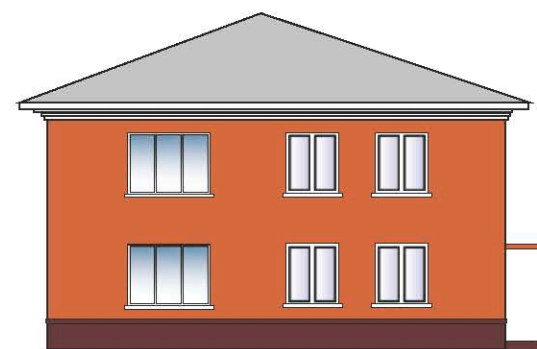
2. Окраска и отделка

Элемент фасада	Цвет	Образец цвета	Фактура поверхности
Стены	L 129 (KRAS LAND)		
Эркер, пилястра			
Цоколь	Y 129 (KRAS LAND)		
Карниз	Белая (KRAS LAND)		
Фронтон	L 129 (KRAS LAND)		
Наличники, оконные переплеты	Белый		гладкая
Входная группа: ступени, козырек			
Двери			
Металлические конструкции и элементы: стойки, поручни, решетки			гладкая
Кровля			
Элементы декоративной отделки: пилоны, колонна, фриз	Белая (KRAS LAND)		
Балконы			

Цветовое решение фасадов



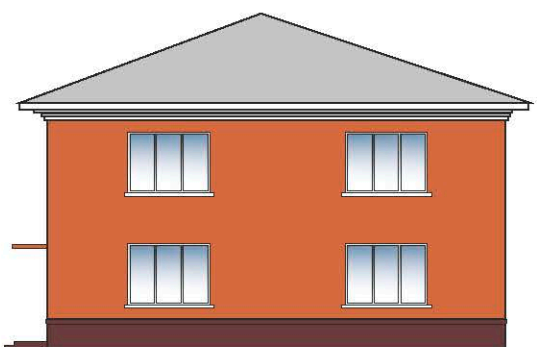
Ф-1



Ф-2

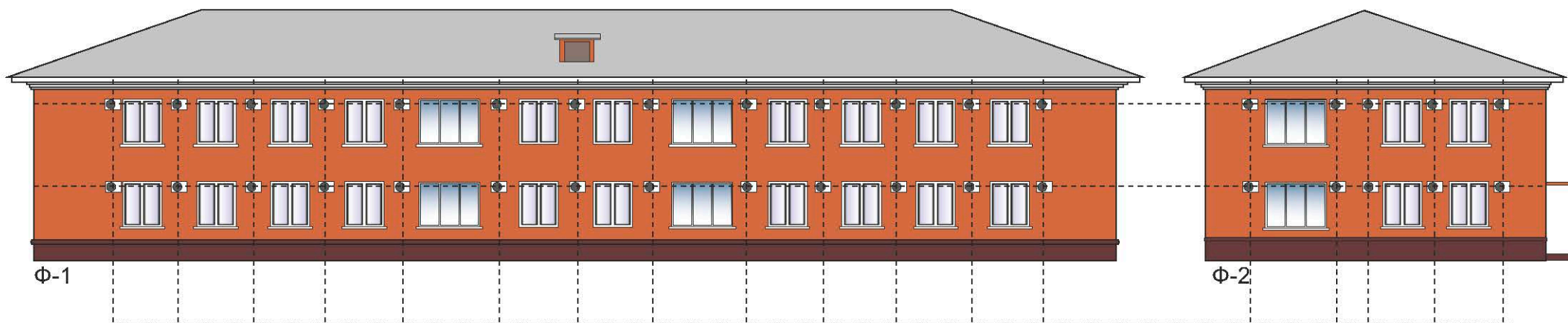


Ф-3



Ф-4

Размещение кондиционеров на фасадах



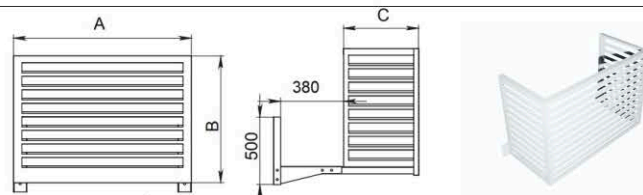
места установки кондиционеров



места установки кондиционеров

Примечание:

Оборудовать системы вентиляции в декоративными коробами
Цвет: RAL 9003(белый)



3. Фасад и его окружение

Общий вид фасада (фрагмент фасада)



4. Расположение объекта
Ситуационный план

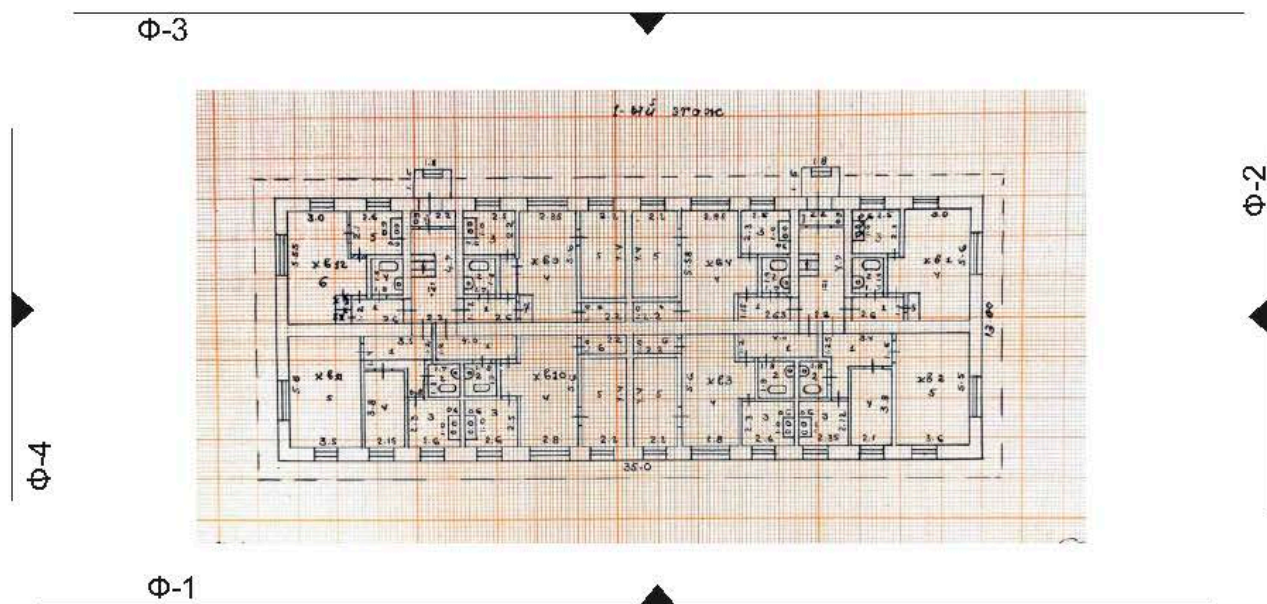


М 1:500

This is a detailed architectural site plan of a residential complex. The plan shows a grid of streets, including 'ул. Суворова' (Suvorova Street) running diagonally and 'ул. Машиностроителей' (Mashinostroiteley Street) running horizontally. Numerous building footprints are outlined in orange, each labeled with its type and number (e.g., 2КЖ, 4КЖ, 5КЖ). Some buildings are marked with 'дем. зад.' (demolition site). The plan also includes green spaces, parking areas, and various utility lines. The overall layout is organized around the central streets, with buildings arranged in blocks.

M 1:2000

5. Извлечение из технического паспорта
(поэтажный план занимаемого помещения или всего объекта)



Экспликация

Общая площадь: 617,89 кв.м.

Подсобная площадь:

Дата выдачи (БТИ):

6. Необходимые мероприятия
по благоустройству прилегающей территории

7. Обязанности заказчика

1. Осуществлять ремонт, покраску фасадов и возведение конструктивно - объемных элементов строго в соответствии с утвержденным паспортом, соблюдая технологическое и цветовое соответствие.

2. Согласовать в ОАиГ все необходимые изменения, возникшие в ходе проведения ремонтных работ.

3. Привлекать для работы подрядные организации, имеющие соответствующие документы (лицензию на право проведения таких работ).

4. Сохранять данный паспорт как документ, подтверждающий законность произведенных работ по изменению фасада.

5. Наличие паспорта является необходимым требованием для выполнения работ по ремонту и окраске фасада.

8. Согласования

Собственник _____ / _____ /
(Ф.И.О.) (балансодержатель)

Изготовитель паспорта:

Отдел архитектуры и градостроительства администрации города Усолье
Сибирское