

**Администрация
муниципального образования
«город Усолье -Сибирское»**

УТВЕРЖДАЮ
Начальник отдела
архитектуры и градостроительства

_____ / Е.О. Смирнова _____ /
(ФИО)
" " _____ 2023г.

**ПАСПОРТ № 71
ЦВЕТОВОГО РЕШЕНИЯ ФАСАДА
(МАТЕРИАЛЫ И ТЕХНОЛОГИЯ ПРОВЕДЕНИЯ РАБОТ)**

**Адрес объекта: Иркутская область, г. Усолье -Сибирское,
ул. Розы Люксембург, 9**

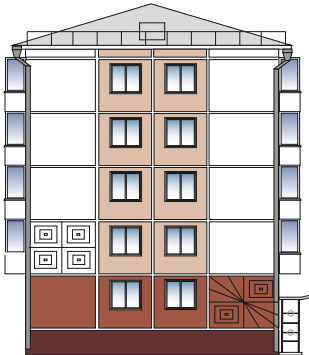
1. Сведения об объекте

1	Год постройки	1982 г.
2	Автор проекта	главный специалист отдела архитектуры и градостроительства Чикотеева Д.А.
3	Автор колористического решения	главный специалист отдела архитектуры и градостроительства Чикотеева Д.А.
4	Этажность	пять этажей
5	Дата последнего ремонта	
6	Подрядчик производства работ	
7	Заявитель:	
	Адрес (юридический и физический)	Иркутская область, г. Усолье-Сибирское, ул. Розы Люксембург , 9
	Основание (свидетельство на право собственности, договор аренды или иного права пользования)	
8	Собственник:	Муниципальная собственность «г. Усолье-Сибирское»
	Адрес (юридический и физический)	
	Основание (свидетельство на право собственности, договор аренды или иного права пользования)	
9	Обслуживающая организация	

2. Окраска и отделка

Элемент фасада	Цвет	Образец цвета	Фактура поверхности
Стены	J 116 (KRAS LAND); M 129 (KRAS LAND); Белая (KRAS LAND)		гладкая
Эркер, пилястра			
Цоколь	M 126 (KRAS LAND)		гладкая
Карниз			
Фронтон			
Наличники, оконные переплеты			гладкая
Входная группа: ступени, козырек			
Двери			
Металлические конструкции и элементы: стойки, поручни, решетки			гладкая
Кровля			
Элементы декоративной отделки: пилоны, колонна, фриз			
Балконы	RAL 9003 (сигнальный белый)		Профилированный лист

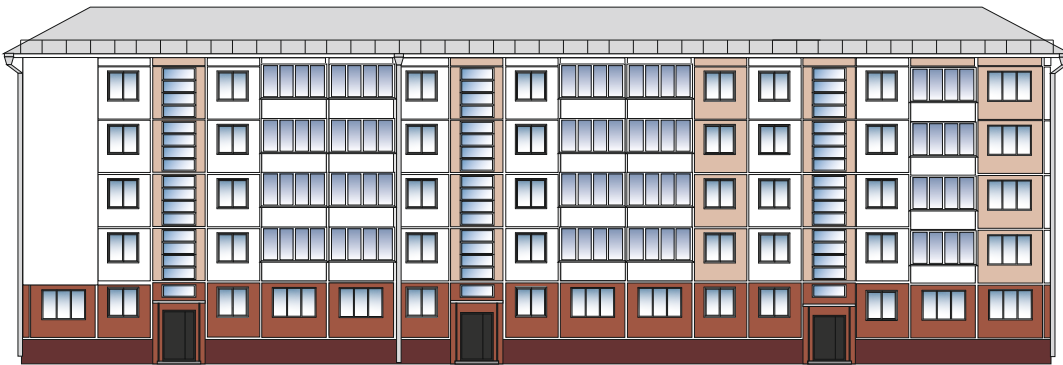
Цветовое решение фасадов с остеклением балконов



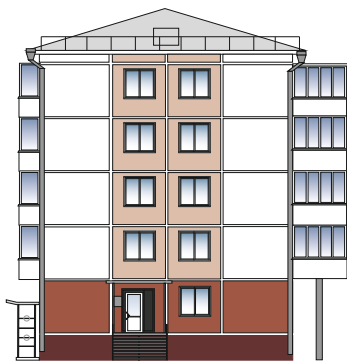
Ф-3



Ф-1



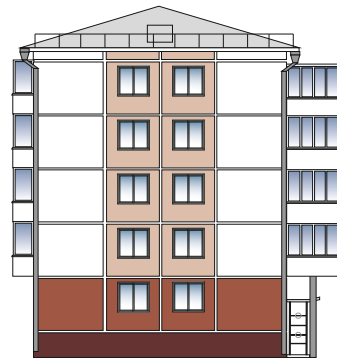
Ф-2



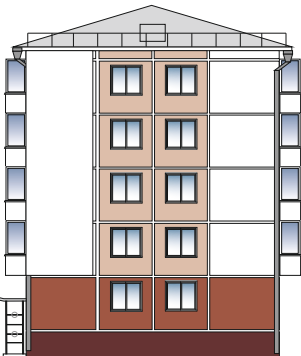
Ф-4



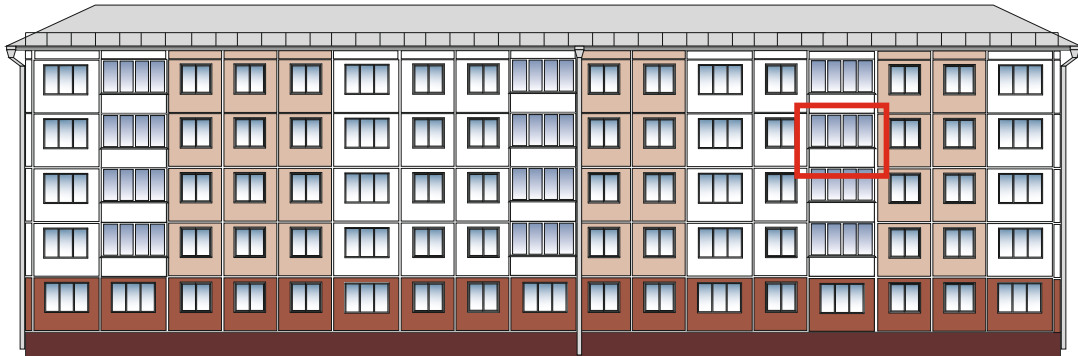
Ф-5



Ф-6

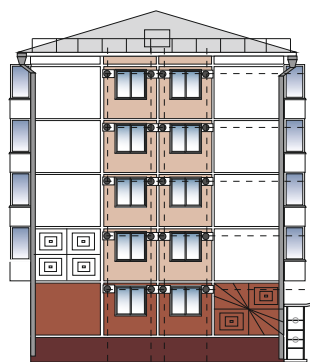


Ф-7

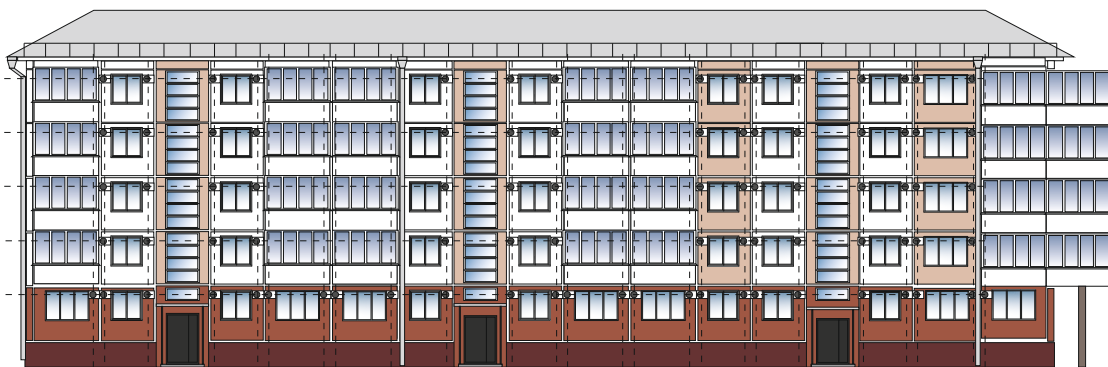


Ф-8

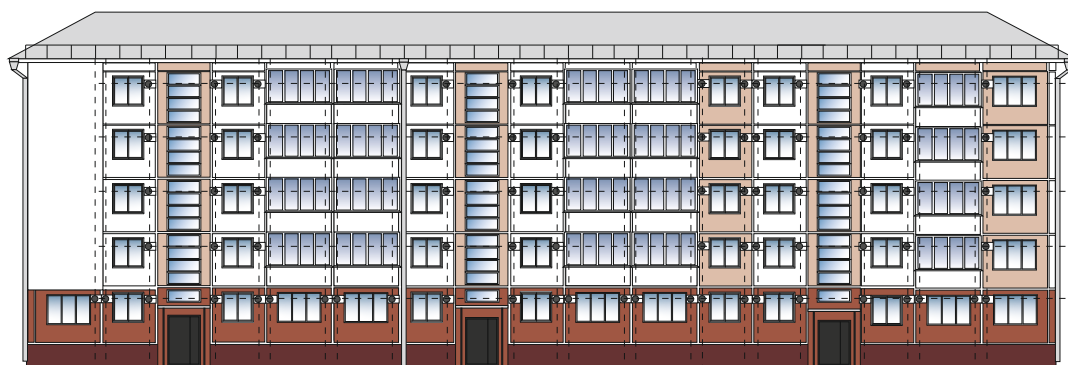
Размещение кондиционеров на фасадах



Φ-3



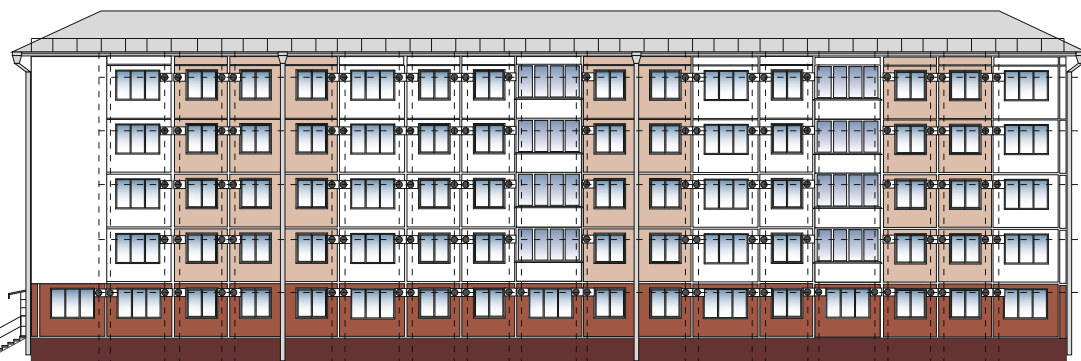
Φ-1



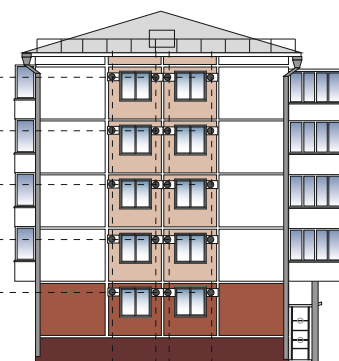
Φ-2



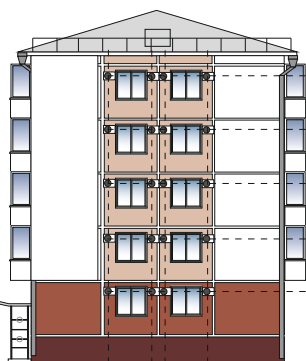
Φ-4



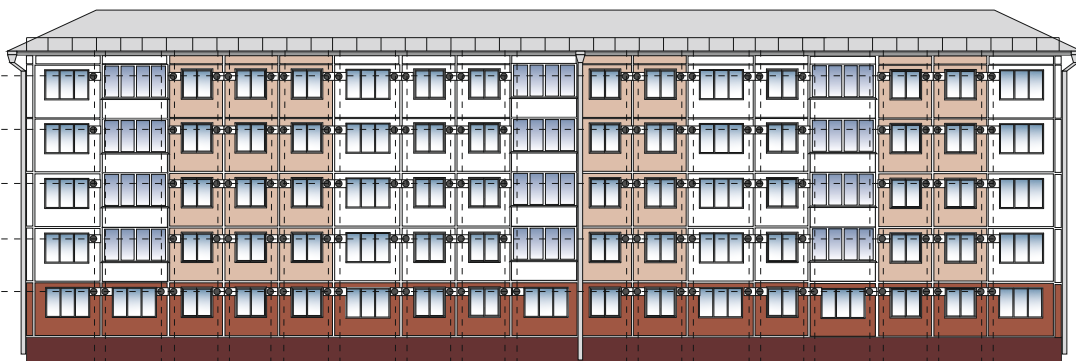
Φ-5



Φ-6

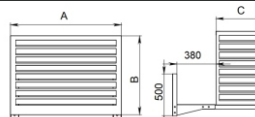


Φ-7



Φ-8

Примечание:
 Оборудовать системы вентиляции в декоративных коробах
 Цвет: RAL 9003 (сигнальный белый)



3. Фасад и его окружение Общий вид фасада (фрагмент фасада)



4. Расположение объекта
Ситуационный план



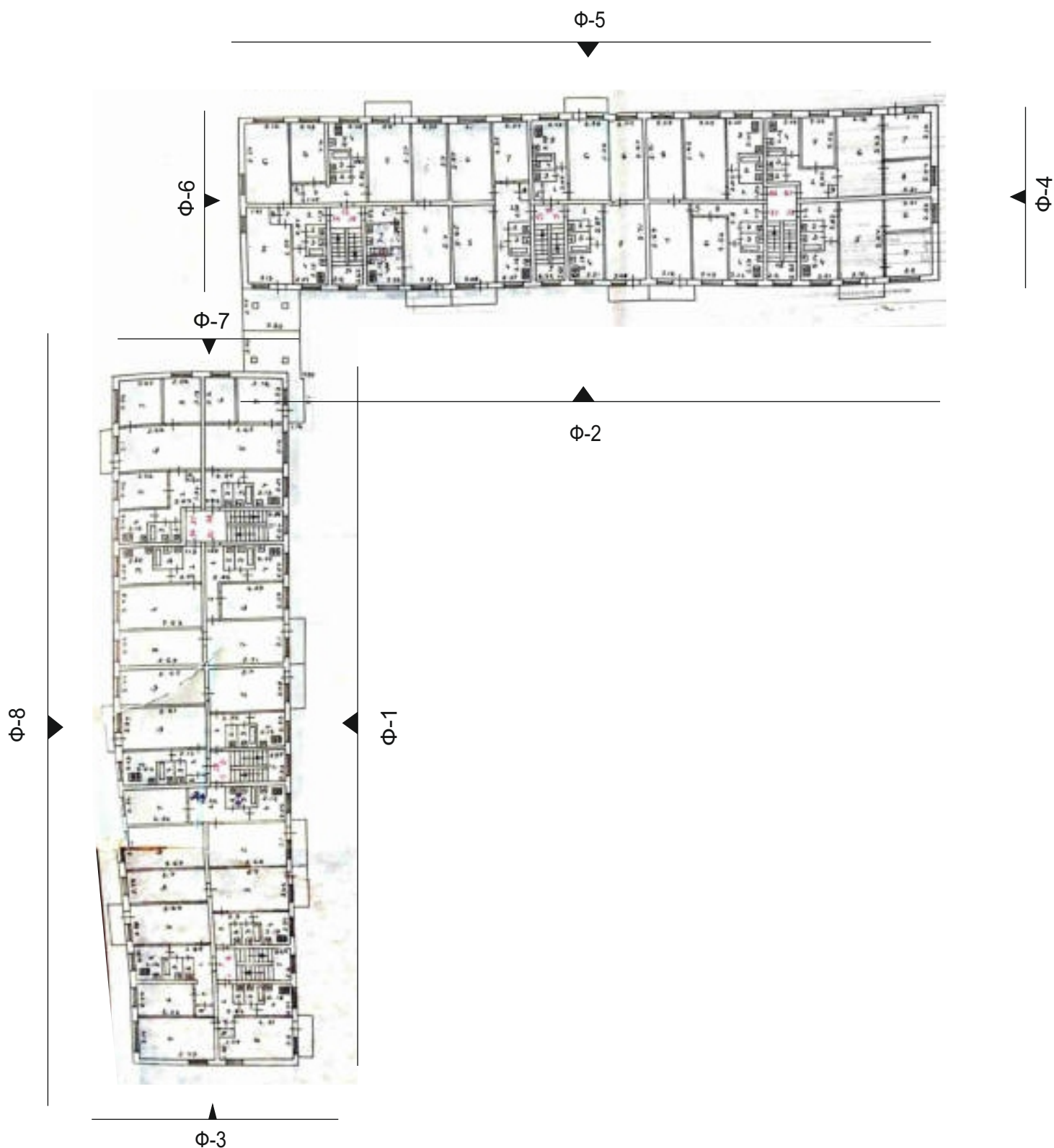
М 1:500

Ситуационный план



М 1:2000

5. Извлечение из технического паспорта
(поэтажный план занимаемого помещения или всего объекта)



Экспликация

Общая площадь: 4 783,12 кв.м.

Подсобная площадь:

Дата выдачи (БТИ):

6. Необходимые мероприятия по благоустройству прилегающей территории

7. Обязанности заказчика

1. Осуществлять ремонт, покраску фасадов и возведение конструктивно - объемных элементов строго в соответствии с утвержденным паспортом, соблюдая технологическое и цветовое соответствие.

2. Согласовать в ОАиГ все необходимые изменения, возникшие в ходе проведения ремонтных работ.

3. Привлекать для работы подрядные организации, имеющие соответствующие документы (лицензию на право проведения таких работ).

4. Сохранять данный паспорт как документ, подтверждающий законность произведенных работ по изменению фасада.

5. Наличие паспорта является необходимым требованием для выполнения работ по ремонту и окраске фасада.

8. Согласования

Собственник _____ / _____ /
(Ф.И.О.) (балансодержатель)

Изготовитель паспорта:

**Отдел архитектуры и градостроительства администрации города Усолье -
Сибирское**