

**Администрация
муниципального образования
«город Усолье-Сибирское»**

УТВЕРЖДАЮ
Начальник отдела
архитектуры и градостроительства

_____ / Е.О. Смирнова _____ /
(ФИО)
" ____ " _____ 2022г.

**ПАСПОРТ № 71
ЦВЕТОВОГО РЕШЕНИЯ ФАСАДА
(МАТЕРИАЛЫ И ТЕХНОЛОГИЯ ПРОВЕДЕНИЯ РАБОТ)**

**Адрес объекта: Иркутская область, г. Усолье-Сибирское,
ул. Республики, 3**

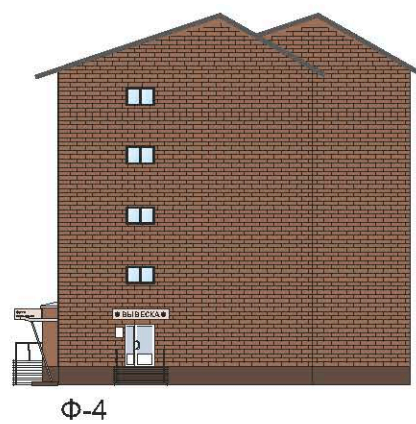
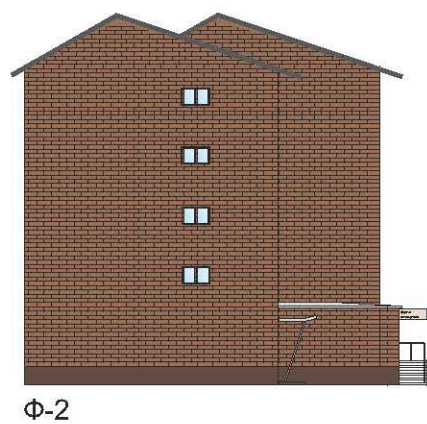
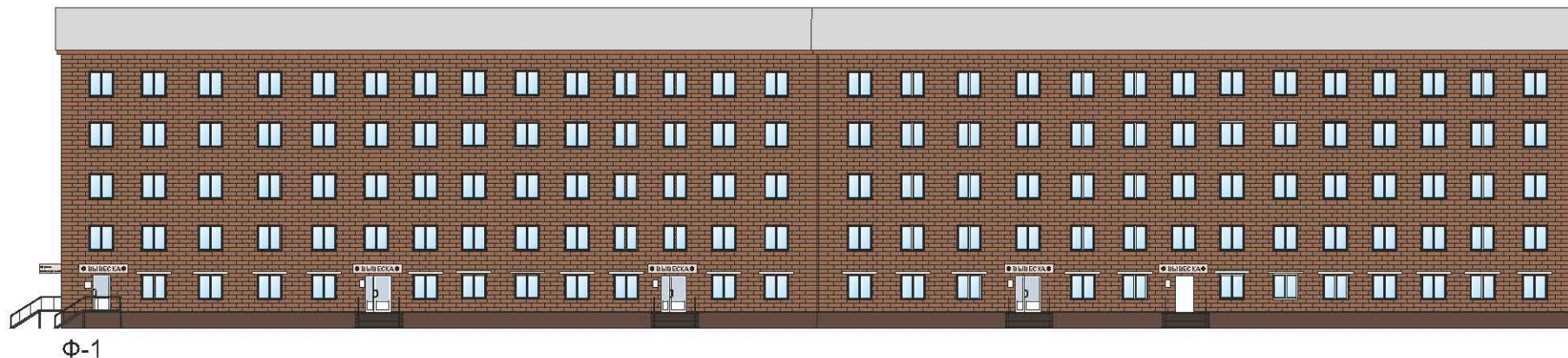
1. Сведения об объекте

1	Год постройки	1978г.
2	Автор проекта	главный специалист отдела архитектуры и градостроительства Ленгард Л.А.
3	Автор колористического решения	главный специалист отдела архитектуры и градостроительства Ленгард Л.А.
4	Этажность	пять этажей
5	Дата последнего ремонта	
6	Подрядчик производства работ	
7	Заявитель:	
	Адрес (юридический и физический)	Иркутская область, г. Усолье-Сибирское, ул. Республики, 3
	Основание (свидетельство на право собственности, договор аренды или иного права пользования)	
8	Собственник:	Муниципальная собственность «г.Усолье-Сибирское»
	Адрес (юридический и физический)	
	Основание (свидетельство на право собственности, договор аренды или иного права пользования)	
9	Обслуживающая организация	

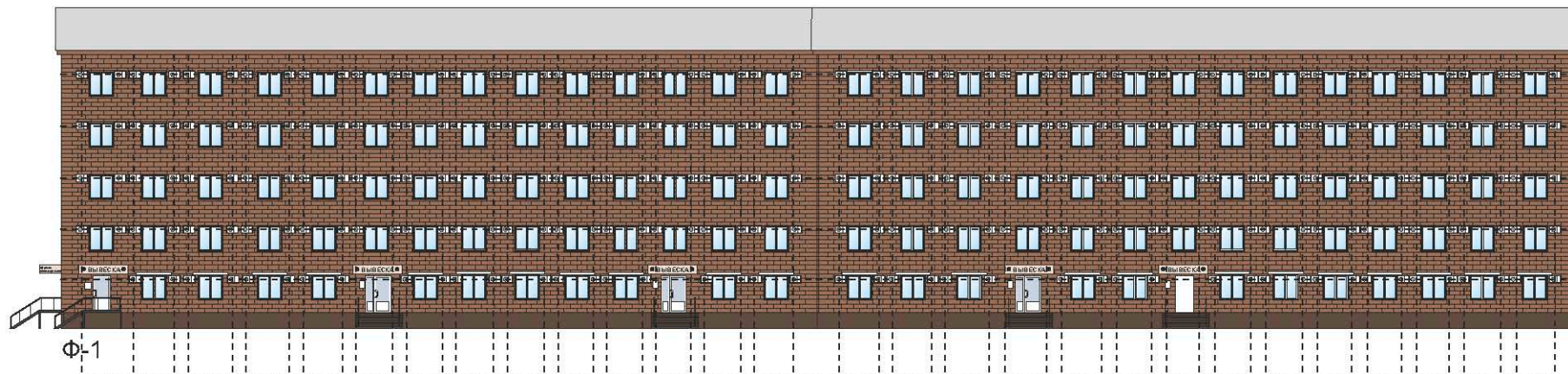
2. Окраска и отделка

Элемент фасада	Цвет	Образец цвета	Фактура поверхности
Стены			
Эркер, пилястра			
Цоколь	К 109 (KRAS LAND		гладкая
Карниз			гладкая
Фронтон			
Наличники, оконные переплеты	Белая		гладкая
Входная группа: ступени, козырек			
Двери	RAL-9003 (белый)		гладкая
Металлические конструкции и элементы: стойки, поручни, решетки	RAL-7016 (антрацитово-серый)		гладкая
Кровля			
Элементы декоративной отделки: пилоны, колонна, фриз			
Балконы			

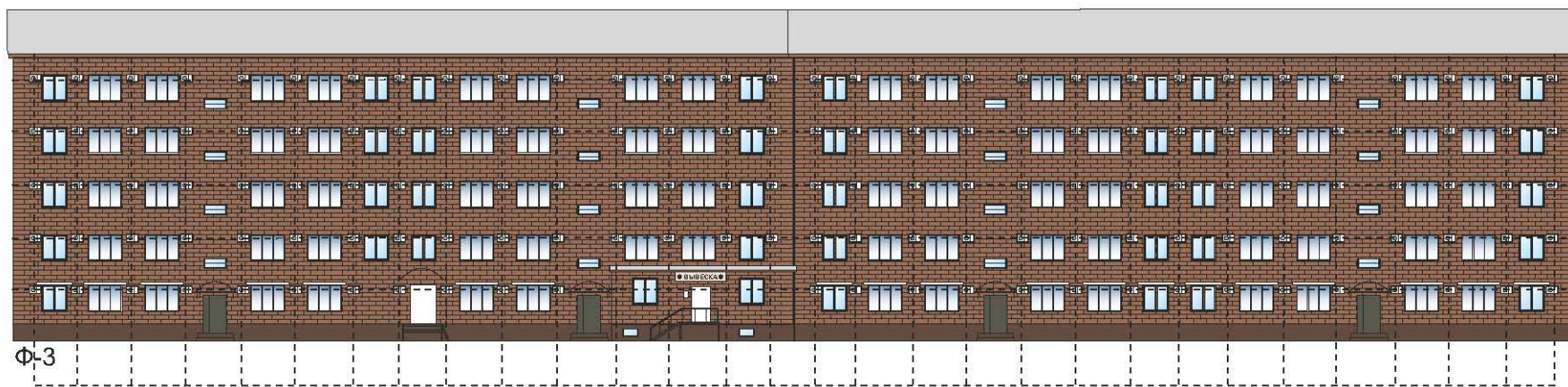
Цветовое решение фасадов



Размещение кондиционеров на фасадах



места установки кондиционеров

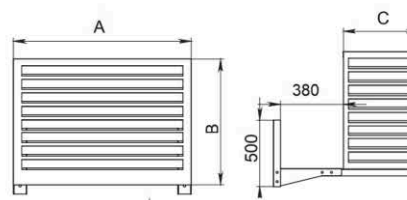


места установки кондиционеров



места установки кондиционеров

Примечание:
Оборудовать системы вентиляции в декоративными коробами
Цвет: RAL 7004 (сигнальный серый)



Цветовое решение фасадов с размещением вывесок и входных групп



Цветовая гамма логотипов вывесок и шрифтовой части

Желтые тона	Выцветлые тона	Зеленые тона	Серые тона
RAL 9001 Желтый	RAL 4001 Ярко-оранжевый	RAL 6000 Патентованный	RAL 7001 Серебристо-серый
RAL 1040 Белый-желтый	RAL 4002 Оранжево-красный	RAL 6001 Изумрудно-зеленый	RAL 7002 Оливково-серый
RAL 1021 Желто-оранжевый	RAL 4004 Ярко-красный	RAL 6002 Пастельно-зеленый	RAL 7004 Светло-серый
RAL 1013 Лимонно-желтый	RAL 4006 Темно-красный	RAL 6004 Светло-зеленый	RAL 7008 Средне-серый
RAL 1015 Желто-оранжевый	RAL 4007 Пурпурно-фиолетовый	RAL 6006 Зеленый	RAL 7010 Средне-серый
RAL 1016 Светло-желтый	RAL 4008 Темно-фиолетовый	RAL 6008 Пыльный фиолетовый	RAL 7016 Листопадно-серый
RAL 1019 Средне-желтый	RAL 4009 Средне-фиолетовый	RAL 6010 Темный фиолетовый	RAL 7020 Темно-серый
RAL 1025 Темно-желтый	RAL 4009 Средне-фиолетовый	RAL 6012 Черно-серый	RAL 7026 Листопадно-серый
RAL 1034 Пастельно-желтый	RAL 4001 Ярко-оранжевый	RAL 6018 Темный фиолетовый	RAL 7030 Средне-серый
RAL 1037 Средне-желтый	RAL 4004 Ярко-красный	RAL 6018 Темный фиолетовый	RAL 7031 Средне-серый
Оранжевые тона	RAL 4009 Средне-фиолетовый	RAL 6027 Средне-фиолетовый	RAL 7035 Средне-серый
RAL 2000 Ярко-оранжевый	RAL 4009 Средне-фиолетовый	RAL 6027 Средне-фиолетовый	RAL 7035 Средне-серый
RAL 2001 Ярко-оранжевый	RAL 4009 Средне-фиолетовый	RAL 6027 Средне-фиолетовый	RAL 7035 Средне-серый
RAL 2002 Алый	RAL 4009 Средне-фиолетовый	RAL 6027 Средне-фиолетовый	RAL 7035 Средне-серый
RAL 2003 Темно-оранжевый	RAL 4009 Средне-фиолетовый	RAL 6027 Средне-фиолетовый	RAL 7035 Средне-серый
RAL 2004 Средне-оранжевый	RAL 4009 Средне-фиолетовый	RAL 6027 Средне-фиолетовый	RAL 7035 Средне-серый
RAL 2005 Темно-оранжевый	RAL 4009 Средне-фиолетовый	RAL 6027 Средне-фиолетовый	RAL 7035 Средне-серый
RAL 2006 Средне-оранжевый	RAL 4009 Средне-фиолетовый	RAL 6027 Средне-фиолетовый	RAL 7035 Средне-серый
RAL 2007 Средне-оранжевый	RAL 4009 Средне-фиолетовый	RAL 6027 Средне-фиолетовый	RAL 7035 Средне-серый
RAL 2008 Средне-оранжевый	RAL 4009 Средне-фиолетовый	RAL 6027 Средне-фиолетовый	RAL 7035 Средне-серый
RAL 2009 Средне-оранжевый	RAL 4009 Средне-фиолетовый	RAL 6027 Средне-фиолетовый	RAL 7035 Средне-серый
RAL 2010 Средне-оранжевый	RAL 4009 Средне-фиолетовый	RAL 6027 Средне-фиолетовый	RAL 7035 Средне-серый
Красные тона	RAL 4009 Средне-фиолетовый	RAL 6027 Средне-фиолетовый	RAL 7035 Средне-серый
RAL 3001 Средне-красный	RAL 4009 Средне-фиолетовый	RAL 6027 Средне-фиолетовый	RAL 7035 Средне-серый
RAL 3002 Средне-красный	RAL 4009 Средне-фиолетовый	RAL 6027 Средне-фиолетовый	RAL 7035 Средне-серый
RAL 3003 Средне-красный	RAL 4009 Средне-фиолетовый	RAL 6027 Средне-фиолетовый	RAL 7035 Средне-серый
RAL 3004 Средне-красный	RAL 4009 Средне-фиолетовый	RAL 6027 Средне-фиолетовый	RAL 7035 Средне-серый
RAL 3005 Средне-красный	RAL 4009 Средне-фиолетовый	RAL 6027 Средне-фиолетовый	RAL 7035 Средне-серый
RAL 3006 Средне-красный	RAL 4009 Средне-фиолетовый	RAL 6027 Средне-фиолетовый	RAL 7035 Средне-серый
RAL 3007 Средне-красный	RAL 4009 Средне-фиолетовый	RAL 6027 Средне-фиолетовый	RAL 7035 Средне-серый
RAL 3008 Средне-красный	RAL 4009 Средне-фиолетовый	RAL 6027 Средне-фиолетовый	RAL 7035 Средне-серый
RAL 3009 Средне-красный	RAL 4009 Средне-фиолетовый	RAL 6027 Средне-фиолетовый	RAL 7035 Средне-серый
RAL 3010 Средне-красный	RAL 4009 Средне-фиолетовый	RAL 6027 Средне-фиолетовый	RAL 7035 Средне-серый
RAL 3011 Средне-красный	RAL 4009 Средне-фиолетовый	RAL 6027 Средне-фиолетовый	RAL 7035 Средне-серый
RAL 3012 Средне-красный	RAL 4009 Средне-фиолетовый	RAL 6027 Средне-фиолетовый	RAL 7035 Средне-серый
RAL 3013 Средне-красный	RAL 4009 Средне-фиолетовый	RAL 6027 Средне-фиолетовый	RAL 7035 Средне-серый
RAL 3014 Средне-красный	RAL 4009 Средне-фиолетовый	RAL 6027 Средне-фиолетовый	RAL 7035 Средне-серый
RAL 3015 Средне-красный	RAL 4009 Средне-фиолетовый	RAL 6027 Средне-фиолетовый	RAL 7035 Средне-серый
RAL 3016 Средне-красный	RAL 4009 Средне-фиолетовый	RAL 6027 Средне-фиолетовый	RAL 7035 Средне-серый
RAL 3017 Средне-красный	RAL 4009 Средне-фиолетовый	RAL 6027 Средне-фиолетовый	RAL 7035 Средне-серый
RAL 3018 Средне-красный	RAL 4009 Средне-фиолетовый	RAL 6027 Средне-фиолетовый	RAL 7035 Средне-серый
RAL 3019 Средне-красный	RAL 4009 Средне-фиолетовый	RAL 6027 Средне-фиолетовый	RAL 7035 Средне-серый
RAL 3020 Средне-красный	RAL 4009 Средне-фиолетовый	RAL 6027 Средне-фиолетовый	RAL 7035 Средне-серый
RAL 3021 Средне-красный	RAL 4009 Средне-фиолетовый	RAL 6027 Средне-фиолетовый	RAL 7035 Средне-серый
RAL 3022 Средне-красный	RAL 4009 Средне-фиолетовый	RAL 6027 Средне-фиолетовый	RAL 7035 Средне-серый
RAL 3023 Средне-красный	RAL 4009 Средне-фиолетовый	RAL 6027 Средне-фиолетовый	RAL 7035 Средне-серый
RAL 3024 Средне-красный	RAL 4009 Средне-фиолетовый	RAL 6027 Средне-фиолетовый	RAL 7035 Средне-серый
RAL 3025 Средне-красный	RAL 4009 Средне-фиолетовый	RAL 6027 Средне-фиолетовый	RAL 7035 Средне-серый
RAL 3026 Средне-красный	RAL 4009 Средне-фиолетовый	RAL 6027 Средне-фиолетовый	RAL 7035 Средне-серый
RAL 3027 Средне-красный	RAL 4009 Средне-фиолетовый	RAL 6027 Средне-фиолетовый	RAL 7035 Средне-серый
RAL 3028 Средне-красный	RAL 4009 Средне-фиолетовый	RAL 6027 Средне-фиолетовый	RAL 7035 Средне-серый

Цветовая гамма подложки вывески

RAL 9001 Кремово-белый

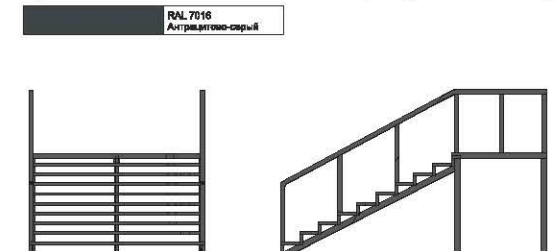


Примечание:
 Вывески размещают на фризовой части козырька входной группы.
 Высота вывески : 800 мм;
 Высота шрифта : 500 мм ;
 Высота логотипа : 750 мм.

Примечание:
 Входные группы оборудованы металлической не комбинированной светопрозрачными лестницами с перилами

Предусмотреть устройство пандуса для маломобильный групп населения

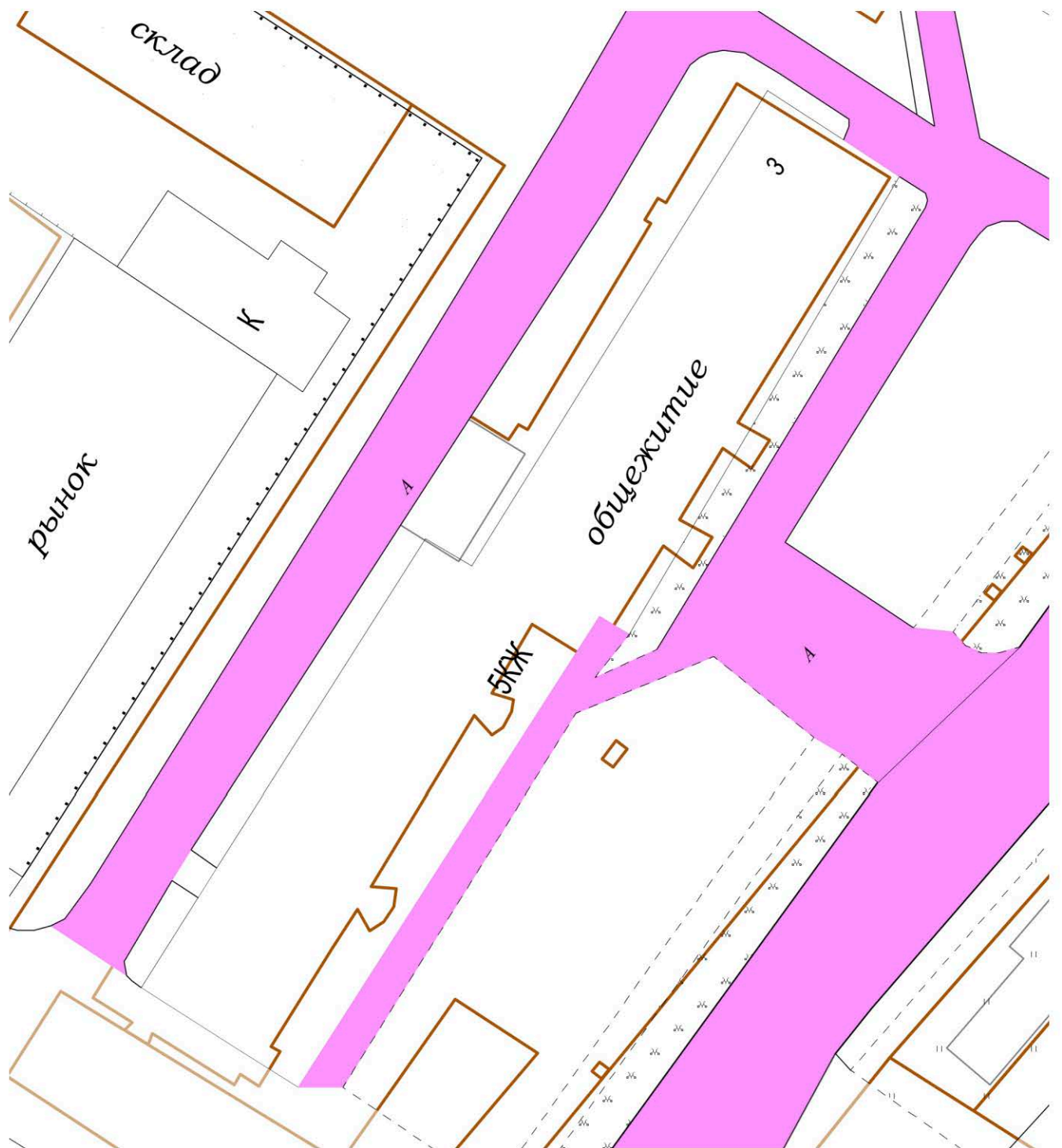
Цветовая гамма лестницы , перил и пандусов:



3. Фасад и его окружение Общий вид фасада (фрагмент фасада)

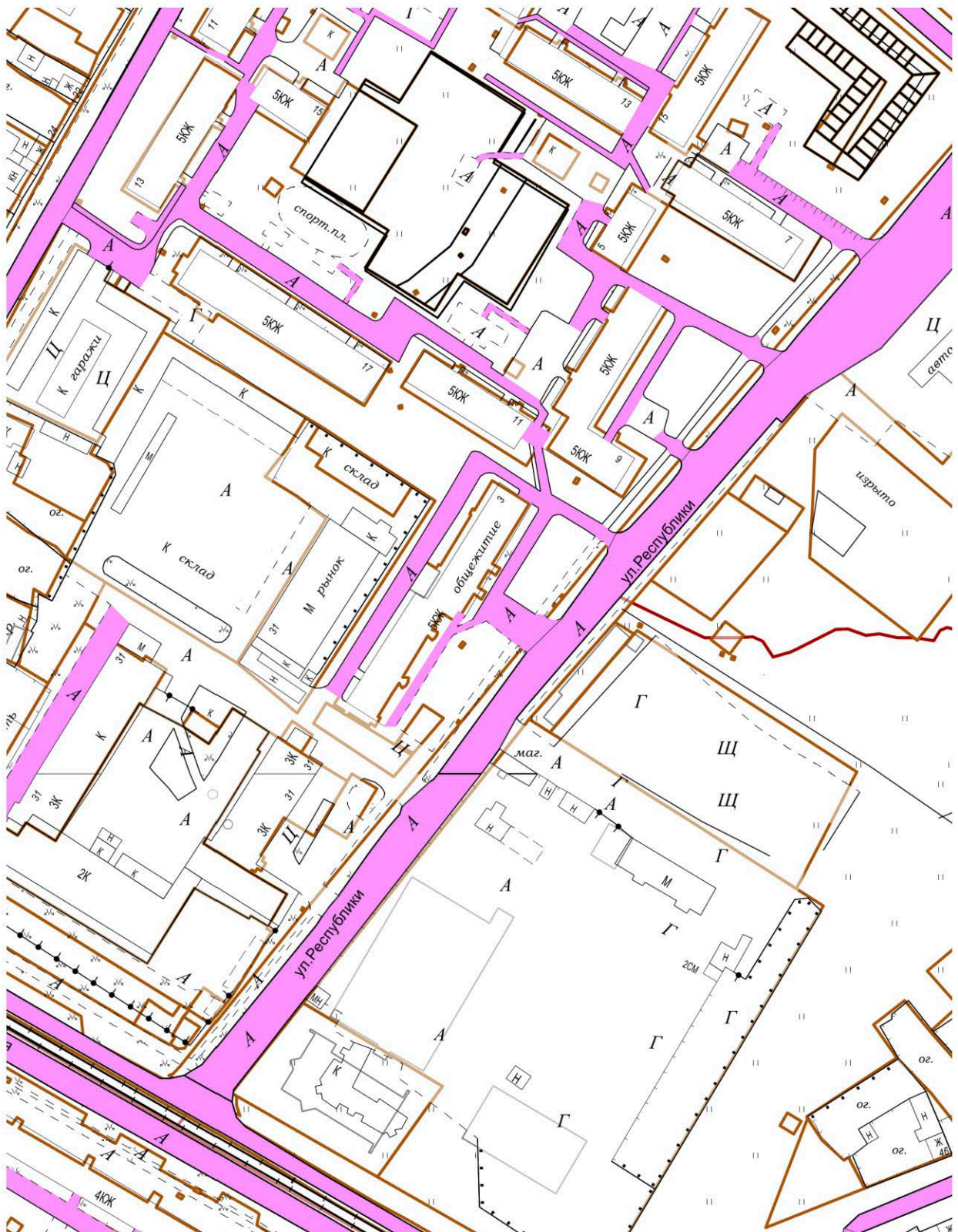


4. Расположение объекта
Ситуационный план



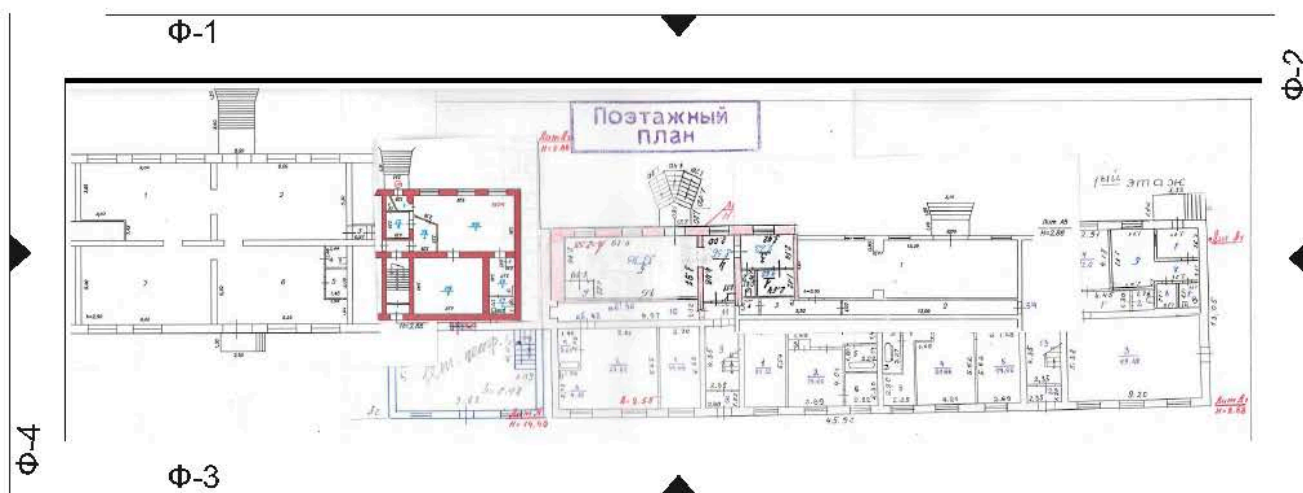
М 1:500

Ситуационный план



М 1:2000

5. Извлечение из технического паспорта
(поэтажный план занимаемого помещения или всего объекта)



Экспликация

Общая площадь: 4381.15 кв.м.

Подсобная площадь: 665.90 кв.м.

Дата выдачи (БТИ):

6. Необходимые мероприятия
по благоустройству прилегающей территории

7. Обязанности заказчика

1. Осуществлять ремонт, покраску фасадов и возведение конструктивно - объемных элементов строго в соответствии с утвержденным паспортом, соблюдая технологическое и цветовое соответствие.

2. Согласовать в ОАиГ все необходимые изменения, возникшие в ходе проведения ремонтных работ.

3. Привлекать для работы подрядные организации, имеющие соответствующие документы (лицензию на право проведения таких работ).

4. Сохранять данный паспорт как документ, подтверждающий законность произведенных работ по изменению фасада.

5. Наличие паспорта является необходимым требованием для выполнения работ по ремонту и окраске фасада.

8. Согласования

Собственник _____ / _____ /
(Ф.И.О.) (балансодержатель)

Изготовитель паспорта:

Отдел архитектуры и градостроительства администрации города Усолье -
Сибирское