

**Администрация
муниципального образования
«город Усолье-Сибирское»**

УТВЕРЖДАЮ
Начальник отдела
архитектуры и градостроительства

_____ / Е.О. Смирнова /
(ФИО)
" ____ " _____ 2023г.

**ПАСПОРТ № 5
ЦВЕТОВОГО РЕШЕНИЯ ФАСАДА
(МАТЕРИАЛЫ И ТЕХНОЛОГИЯ ПРОВЕДЕНИЯ РАБОТ)**

**Адрес объекта: Иркутская область, г. Усолье-Сибирское,
ул. Молотова,80а**

1. Сведения об объекте

1	Год постройки	1985 г.
2	Автор проекта	главный специалист отдела архитектуры и градостроительства Ленгард Л.А.
3	Автор колористического решения	главный специалист отдела архитектуры и градостроительства Ленгард Л.А.
4	Этажность	пять этажей
5	Дата последнего ремонта	
6	Подрядчик производства работ	
7	Заявитель:	
	Адрес (юридический и физический)	Иркутская область, г. Усолье-Сибирское, ул. Молотова,80а
	Основание (свидетельство на право собственности, договор аренды или иного права пользования)	
8	Собственник:	Муниципальная собственность «г. Усолье-Сибирское»
	Адрес (юридический и физический)	
	Основание (свидетельство на право собственности, договор аренды или иного права пользования)	
9	Обслуживающая организация	

2. Окраска и отделка

Элемент фасада	Цвет	Образец цвета	Фактура поверхности
Стены	J 107 (KRAS LAND), К 090 (KRAS LAND)		
Эркер, пилястра			
Цоколь	К 109 (KRAS LAND)		гладкая
Карниз	J 107 (KRAS LAND)		гладкая
Фронтон			
Наличники, оконные переплеты	Белая		гладкая
Входная группа: ступени, козырек			
Двери			
Металлические конструкции и элементы: стойки, поручни, решетки			гладкая
Кровля			
Элементы декоративной отделки: пилоны, колонна, фриз			
Балконы	RAL-8017 (шоколадно- коричневый)		Профилированный лист

Цветовое решение фасадов



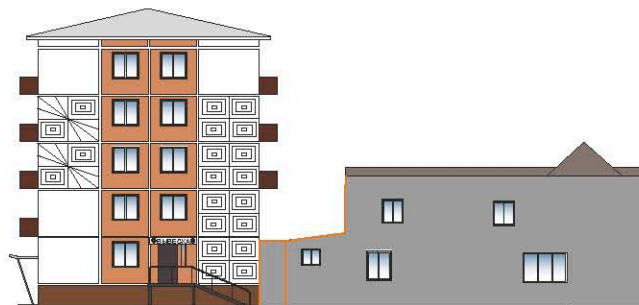
Ф-1



Ф-3



Ф-2



Ф-4

Цветовое решение фасадов с размещением остекления балконов



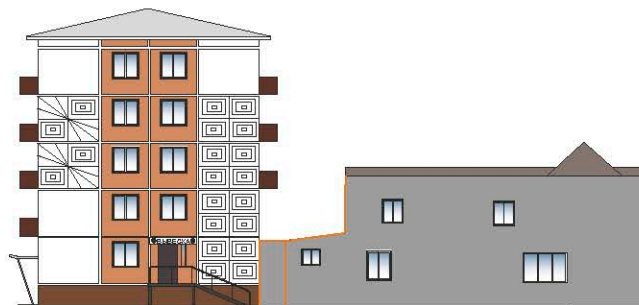
Ф-1



Ф-3

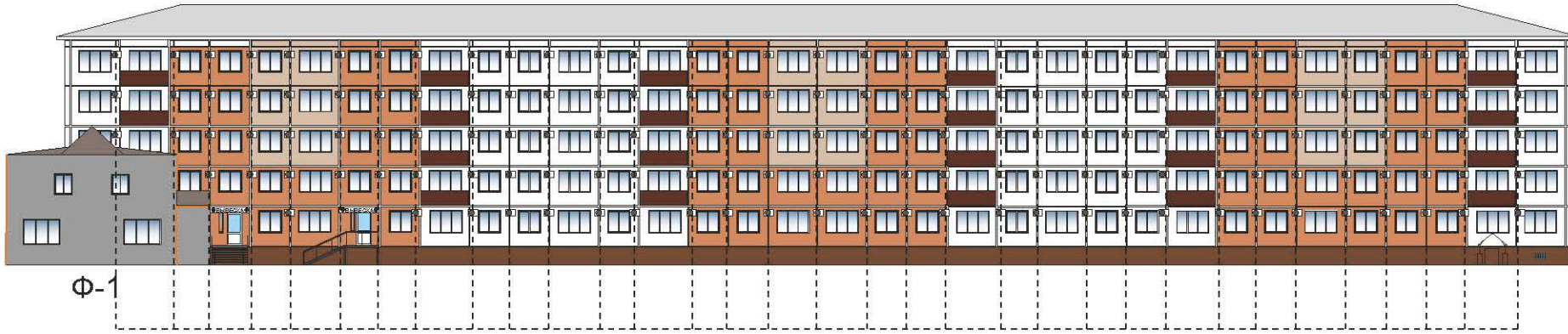


Ф-2

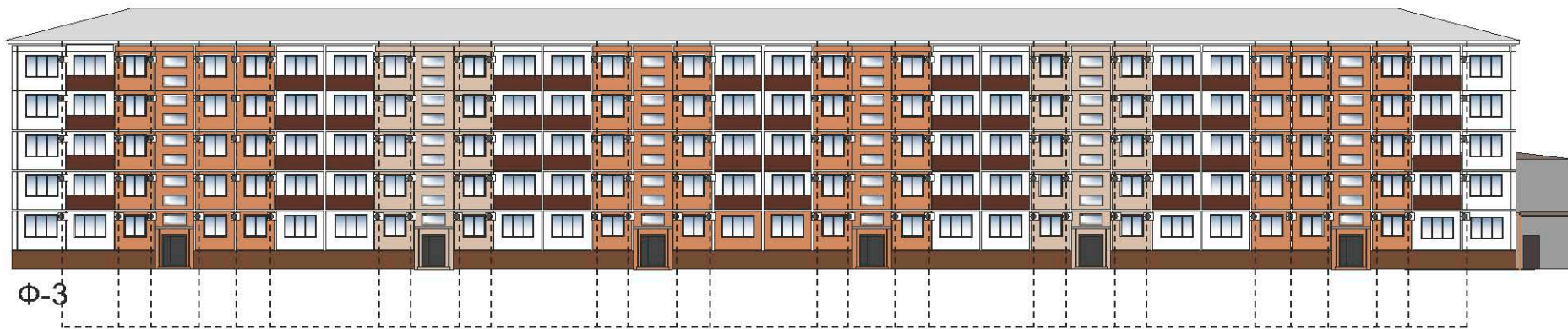


Ф-4

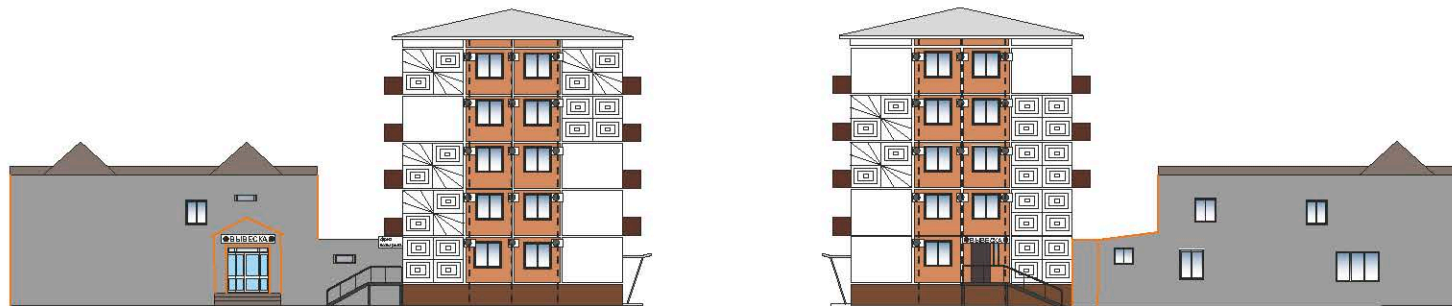
Размещение кондиционеров на фасадах



места установки кондиционеров



места установки кондиционеров



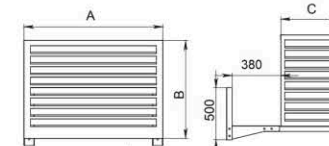
Ф-2

Ф-4

места установки кондиционеров

Примечание:

Оборудовать системы вентиляции в декоративных коробах
Цвет: RAL 9010(белый)



Цветовое решение фасадов с размещением вывесок



Ф-1

места установки вывесок на фасаде

входная группа с лестницей

Цветовая гамма логотипов вывески и шрифтовой части

Желтые тона	Фиолетовые тона	Зеленые тона	Серые тона
RAL 1001 Светло-желтый	RAL 4001 Фиолетовый	RAL 6000 Зелено-серый	RAL 7001 Серебристо-серый
RAL 1009 Светло-желтый	RAL 4002 Фиолетовый	RAL 6001 Зелено-серый	RAL 7002 Серебристо-серый
RAL 1011 Светло-желтый	RAL 4003 Фиолетовый	RAL 6002 Зелено-серый	RAL 7003 Серебристо-серый
RAL 1018 Светло-желтый	RAL 4004 Фиолетовый	RAL 6003 Зелено-серый	RAL 7004 Серебристо-серый
RAL 1023 Желтый	RAL 4007 Фиолетовый	RAL 6004 Зелено-серый	RAL 7005 Серебристо-серый
RAL 1024 Светло-желтый	RAL 4008 Фиолетовый	RAL 6005 Зелено-серый	RAL 7006 Серебристо-серый
RAL 1019 Светло-желтый	RAL 4009 Фиолетовый	RAL 6006 Зелено-серый	RAL 7007 Серебристо-серый
RAL 1030 Желтый	RAL 4010 Фиолетовый	RAL 6007 Зелено-серый	RAL 7008 Серебристо-серый
RAL 1034 Желтый	RAL 4011 Фиолетовый	RAL 6008 Зелено-серый	RAL 7009 Серебристо-серый
RAL 1037 Желтый	RAL 4012 Фиолетовый	RAL 6009 Зелено-серый	RAL 7010 Серебристо-серый
RAL 2000 Желтый	RAL 4013 Фиолетовый	RAL 6010 Зелено-серый	RAL 7011 Серебристо-серый
RAL 3901 Желтый	RAL 4014 Фиолетовый	RAL 6011 Зелено-серый	RAL 7012 Серебристо-серый
RAL 3902 Желтый	RAL 4015 Фиолетовый	RAL 6012 Зелено-серый	RAL 7013 Серебристо-серый
RAL 3903 Желтый	RAL 4016 Фиолетовый	RAL 6013 Зелено-серый	RAL 7014 Серебристо-серый
RAL 3904 Желтый	RAL 4017 Фиолетовый	RAL 6014 Зелено-серый	RAL 7015 Серебристо-серый
RAL 3905 Желтый	RAL 4018 Фиолетовый	RAL 6015 Зелено-серый	RAL 7016 Серебристо-серый
RAL 3906 Желтый	RAL 4019 Фиолетовый	RAL 6016 Зелено-серый	RAL 7017 Серебристо-серый
RAL 3907 Желтый	RAL 4020 Фиолетовый	RAL 6017 Зелено-серый	RAL 7018 Серебристо-серый
RAL 3908 Желтый	RAL 4021 Фиолетовый	RAL 6018 Зелено-серый	RAL 7019 Серебристо-серый
RAL 3909 Желтый	RAL 4022 Фиолетовый	RAL 6019 Зелено-серый	RAL 7020 Серебристо-серый
RAL 3910 Желтый	RAL 4023 Фиолетовый	RAL 6020 Зелено-серый	RAL 7021 Серебристо-серый
RAL 3911 Желтый	RAL 4024 Фиолетовый	RAL 6021 Зелено-серый	RAL 7022 Серебристо-серый
RAL 3912 Желтый	RAL 4025 Фиолетовый	RAL 6022 Зелено-серый	RAL 7023 Серебристо-серый
RAL 3913 Желтый	RAL 4026 Фиолетовый	RAL 6023 Зелено-серый	RAL 7024 Серебристо-серый
RAL 3914 Желтый	RAL 4027 Фиолетовый	RAL 6024 Зелено-серый	RAL 7025 Серебристо-серый
RAL 3915 Желтый	RAL 4028 Фиолетовый	RAL 6025 Зелено-серый	RAL 7026 Серебристо-серый
RAL 3916 Желтый	RAL 4029 Фиолетовый	RAL 6026 Зелено-серый	RAL 7027 Серебристо-серый
RAL 3917 Желтый	RAL 4030 Фиолетовый	RAL 6027 Зелено-серый	RAL 7028 Серебристо-серый
RAL 3918 Желтый	RAL 4031 Фиолетовый	RAL 6028 Зелено-серый	RAL 7029 Серебристо-серый
RAL 3919 Желтый	RAL 4032 Фиолетовый	RAL 6029 Зелено-серый	RAL 7030 Серебристо-серый
RAL 3920 Желтый	RAL 4033 Фиолетовый	RAL 6030 Зелено-серый	RAL 7031 Серебристо-серый
RAL 3921 Желтый	RAL 4034 Фиолетовый	RAL 6031 Зелено-серый	RAL 7032 Серебристо-серый
RAL 3922 Желтый	RAL 4035 Фиолетовый	RAL 6032 Зелено-серый	RAL 7033 Серебристо-серый
RAL 3923 Желтый	RAL 4036 Фиолетовый	RAL 6033 Зелено-серый	RAL 7034 Серебристо-серый
RAL 3924 Желтый	RAL 4037 Фиолетовый	RAL 6034 Зелено-серый	RAL 7035 Серебристо-серый
RAL 3925 Желтый	RAL 4038 Фиолетовый	RAL 6035 Зелено-серый	RAL 7036 Серебристо-серый
RAL 3926 Желтый	RAL 4039 Фиолетовый	RAL 6036 Зелено-серый	RAL 7037 Серебристо-серый
RAL 3927 Желтый	RAL 4040 Фиолетовый	RAL 6037 Зелено-серый	RAL 7038 Серебристо-серый
RAL 3928 Желтый	RAL 4041 Фиолетовый	RAL 6038 Зелено-серый	RAL 7039 Серебристо-серый
RAL 3929 Желтый	RAL 4042 Фиолетовый	RAL 6039 Зелено-серый	RAL 7040 Серебристо-серый

Цветовая гамма подложки вывески

RAL 1015
Желтый-белый

RAL 7016
Антрацитово-серый

не более 10 м.

Примечание:
 Вывески размещают на фризовой части козырька входной группы.
 Высота вывески : 800 мм ;
 Высота шрифта : 500 мм ;
 Высота логотипа : 750 мм.

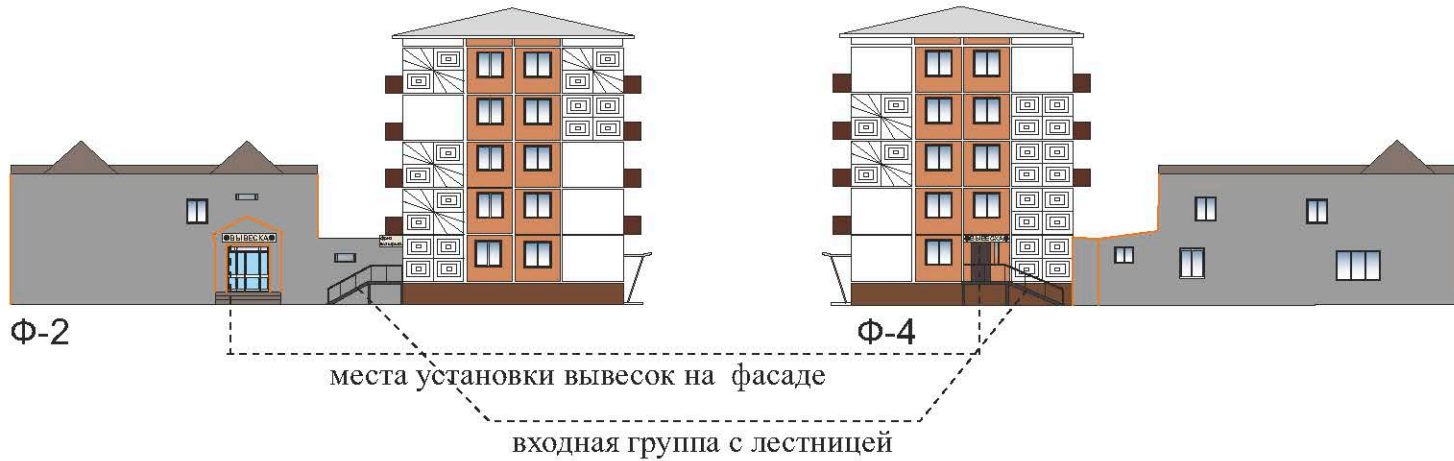
Примечание:
 Входные группы оборудованы металлическими не комбинированными светопрозрачными лестницами с перилами

Предусмотреть устройство пандуса для маломобильных групп населения

Цветовая гамма лестницы и перил и пандусов:

RAL 7016
Антрацитово-серый

Цветовое решение фасадов с размещением вывесок



Цветовая гамма логотипов вывесок и шрифтовой части

Желтые тона	Фиолетовые тона	Зеленые тона	Серые тона
RAL 1001	RAL 4001	RAL 6000	RAL 7001
RAL 1009	RAL 4002	RAL 6001	RAL 7002
RAL 1011	RAL 4003	RAL 6002	RAL 7004
RAL 1012	RAL 4004	RAL 6004	RAL 7005
RAL 1013	RAL 4007	RAL 6005	RAL 7019
RAL 1014	RAL 4009	RAL 6008	RAL 7014
RAL 1018	RAL 4010	RAL 6010	RAL 7008
RAL 1009	RAL 4000	RAL 6012	RAL 7009
RAL 1094	RAL 4011	RAL 6014	RAL 7001
RAL 1007	RAL 4002	RAL 6011	RAL 7002
RAL 2000	RAL 4008	RAL 6004	RAL 7004
RAL 2001	RAL 4001	RAL 6007	RAL 7005
RAL 3002	RAL 4007	RAL 6005	RAL 7001
RAL 3003	RAL 4009	RAL 6001	RAL 7004
RAL 3004	RAL 4008	RAL 6004	RAL 7002
RAL 3009	RAL 4011	RAL 6011	RAL 7005
RAL 3010	RAL 4010	RAL 6010	RAL 7008
RAL 3005	RAL 4007	RAL 6005	RAL 7001
RAL 3006	RAL 4009	RAL 6001	RAL 7004
RAL 3007	RAL 4008	RAL 6004	RAL 7002
RAL 3011	RAL 4011	RAL 6011	RAL 7005
RAL 3012	RAL 4010	RAL 6010	RAL 7008
RAL 3014	RAL 4007	RAL 6005	RAL 7001
RAL 3019	RAL 4009	RAL 6001	RAL 7004
RAL 3018	RAL 4008	RAL 6004	RAL 7002
RAL 3017	RAL 4011	RAL 6011	RAL 7005
RAL 3020	RAL 4010	RAL 6010	RAL 7008
RAL 3023	RAL 4007	RAL 6005	RAL 7001
RAL 3022	RAL 4009	RAL 6001	RAL 7004
RAL 3007	RAL 4008	RAL 6004	RAL 7002
RAL 3007	RAL 4011	RAL 6011	RAL 7005
RAL 3007	RAL 4010	RAL 6010	RAL 7008
RAL 3009	RAL 4007	RAL 6005	RAL 7001
RAL 3009	RAL 4009	RAL 6001	RAL 7004
RAL 3009	RAL 4008	RAL 6004	RAL 7002
RAL 3009	RAL 4011	RAL 6011	RAL 7005
RAL 3009	RAL 4010	RAL 6010	RAL 7008

Цветовая гамма подложки вывески

RAL 1015 Жемчужно-белый



Примечание:
 Вывески размещают на фризовой части козырька входной группы.
 Высота вывески : 800 мм;
 Высота шрифта : 500 мм ;
 Высота логотипа : 750 мм.

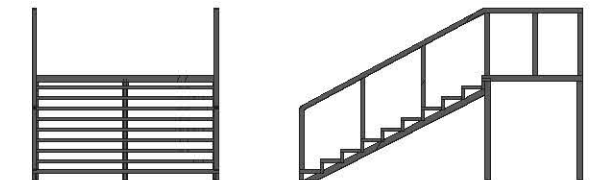
Примечание:

Входные группы оборудованы металлическими не комбинированными светопрозрачными лестницами с перилами

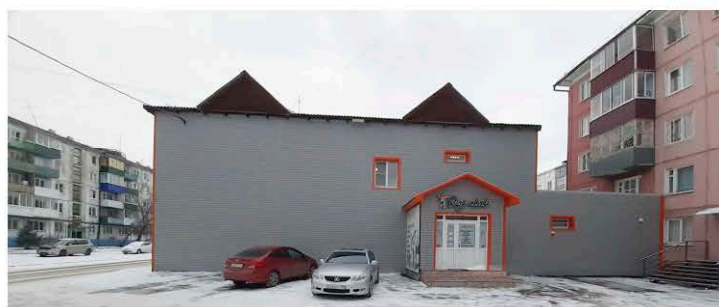
Предусмотреть устройство пандуса для маломобильный групп населения

Цветовая гамма лестницы и перил и пандусов:

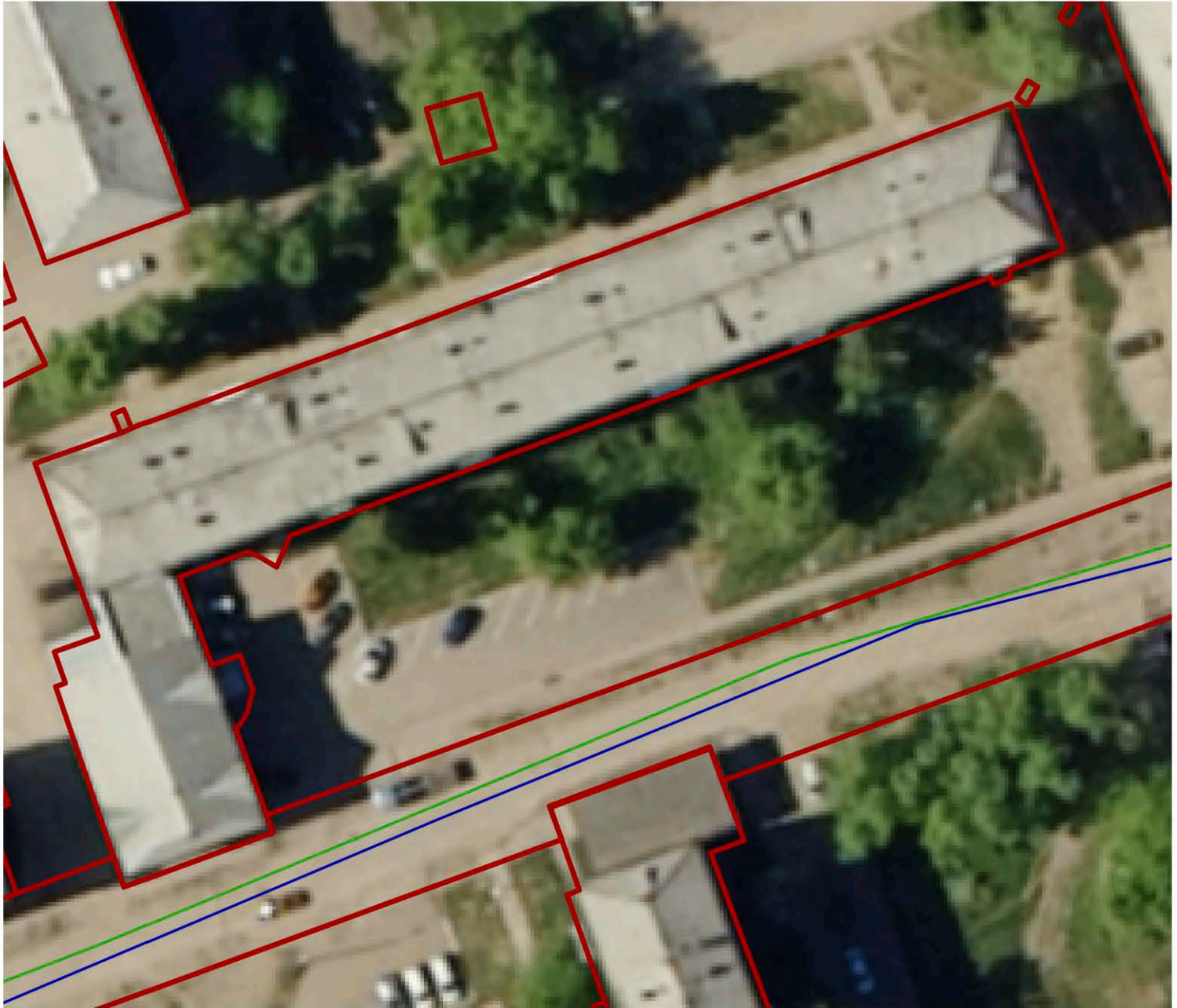
RAL 7018 Антрацитово-серый



3. Фасад и его окружение Общий вид фасада (фрагмент фасада)



4. Расположение объекта
Ситуационный план



М 1:500

Ситуационный план



М 1:2000

6. Необходимые мероприятия
по благоустройству прилегающей территории

7. Обязанности заказчика

1. Осуществлять ремонт, покраску фасадов и возведение конструктивно - объемных элементов строго в соответствии с утвержденным паспортом, соблюдая технологическое и цветовое соответствие.

2. Согласовать в ОАиГ все необходимые изменения, возникшие в ходе проведения ремонтных работ.

3. Привлекать для работы подрядные организации, имеющие соответствующие документы (лицензию на право проведения таких работ).

4. Сохранять данный паспорт как документ, подтверждающий законность произведенных работ по изменению фасада.

5. Наличие паспорта является необходимым требованием для выполнения работ по ремонту и окраске фасада.

8. Согласования

Собственник _____ / _____ /
(Ф.И.О.) (балансодержатель)

Изготовитель паспорта:

Отдел архитектуры и градостроительства администрации города Усолье -
Сибирское