

**Администрация
муниципального образования
«город Усолье-Сибирское»**

УТВЕРЖДАЮ
Начальник отдела
архитектуры и градостроительства

_____ / Е.О. Смирнова _____ /
(ФИО)
" ____ " _____ 2021г.

ПАСПОРТ № 38
ЦВЕТОВОГО РЕШЕНИЯ ФАСАДА
(МАТЕРИАЛЫ И ТЕХНОЛОГИЯ ПРОВЕДЕНИЯ РАБОТ)

**Адрес объекта: Иркутская область, г. Усолье-Сибирское,
ул. Менделеева, 8**

1. Сведения об объекте

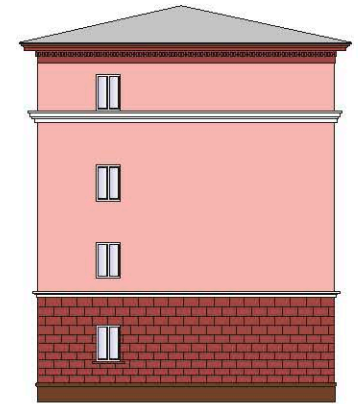
1	Год постройки	1938г.
2	Автор проекта	главный специалист отдела архитектуры и градостроительства Ленгард Л.А.
3	Автор колористического решения	
4	Этажность	четыре этажа
5	Дата последнего ремонта	1985 г. ремонт сантех. устройств
6	Подрядчик производства работ	
7	Заявитель:	
	Адрес (юридический и физический)	Иркутская область, г. Усолье-Сибирское, ул. Менделеева, 8
	Основание (свидетельство на право собственности, договор аренды или иного права пользования)	
8	Собственник:	Муниципальная собственность «г.Усолье-Сибирское»
	Адрес (юридический и физический)	
	Основание (свидетельство на право собственности, договор аренды или иного права пользования)	
9	Обслуживающая организация	

2. Окраска и отделка

Элемент фасада	Цвет	Образец цвета	Фактура поверхности
Стены	Н 137 (KRAS LAND)		
Эркер, пилястра	Белая (KRAS LAND)		
Цоколь	М 139 (KRAS LAND)		
Карниз	М 137 (KRAS LAND)		
Основание	М 137 (KRAS LAND)		
Аттиковый этаж	Н 137 (KRAS LAND), М 137 (KRAS LAND)		
Карниз аттика	М 137 (KRAS LAND)		
Наличники, оконные переплеты	Белый		гладкая
Входная группа: ступени, козырек			
Двери			
Металлические конструкции и элементы: стойки, поручни, решетки			гладкая
Кровля			
Элементы декоративной отделки: пилоны, колонна, фриз	Белая (KRAS LAND)		гладкая
Балконы			



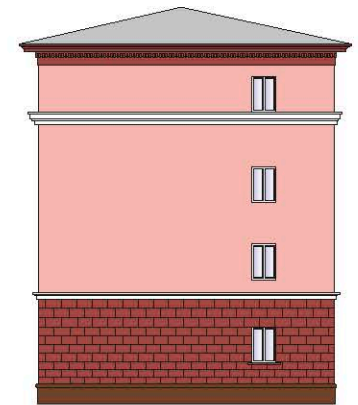
Φ-1



Φ-2



Φ-3



Φ-4

Цветовое решение фасадов с размещением вывесок



Ф-1

места установки вывесок на фасаде

Примечание:

Вывески размещают на плоскости фасада.

Высота вывески : 800 мм;

Высота шрифта: 500 мм.;

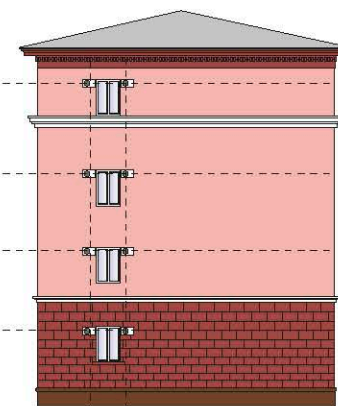
Высота логотипа: 750 мм.



Размещение кондиционеров на фасадах



Ф-1

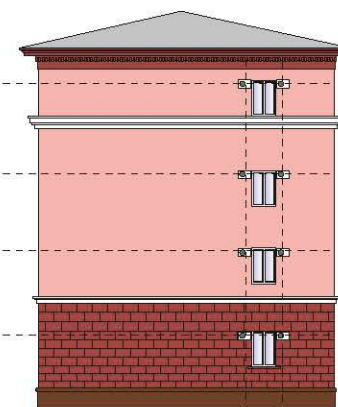


Ф-2

места установки кондиционеров



Ф-3



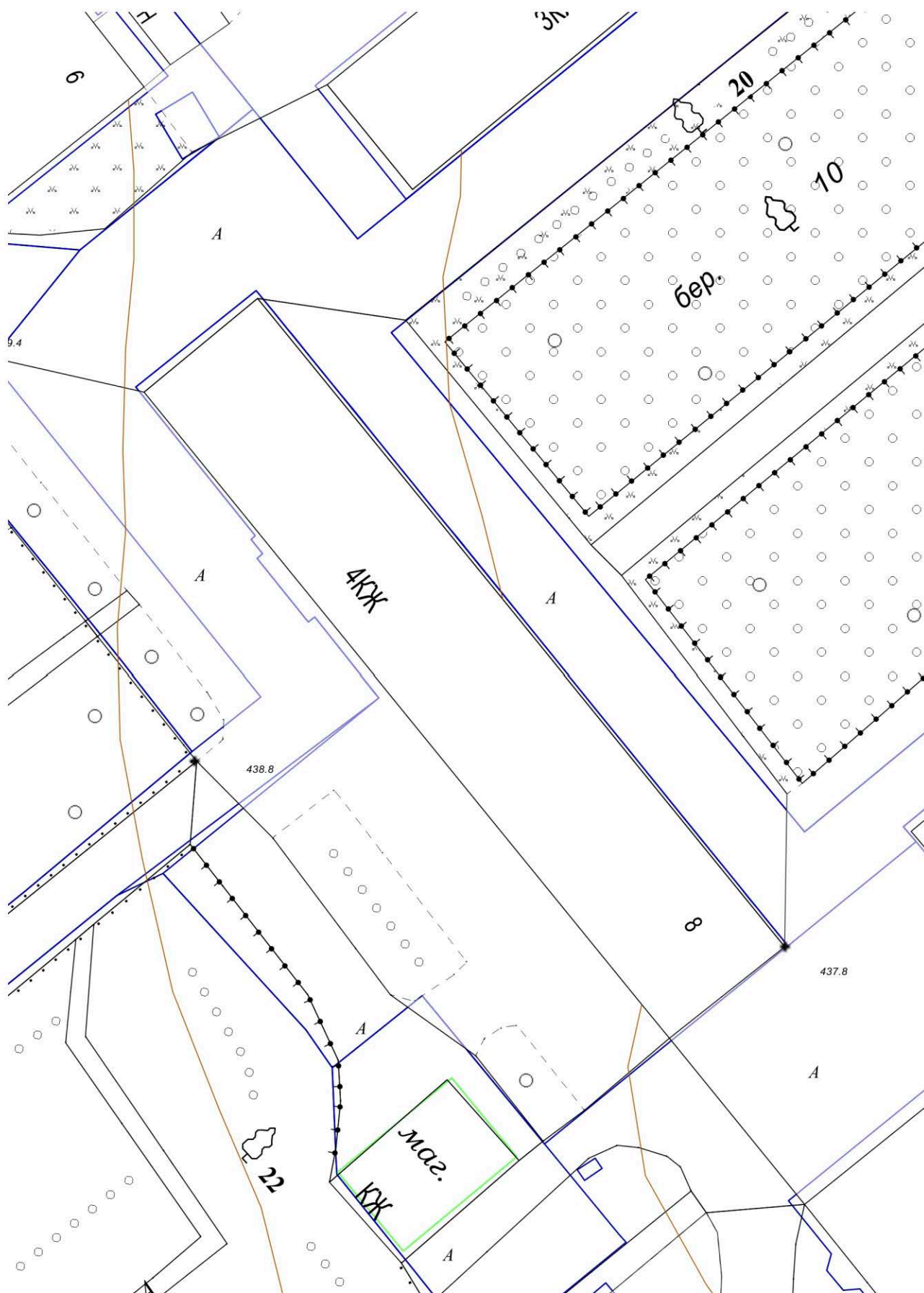
Ф-4

места установки кондиционеров

3. Фасад и его окружение Общий вид фасада (фрагмент фасада)

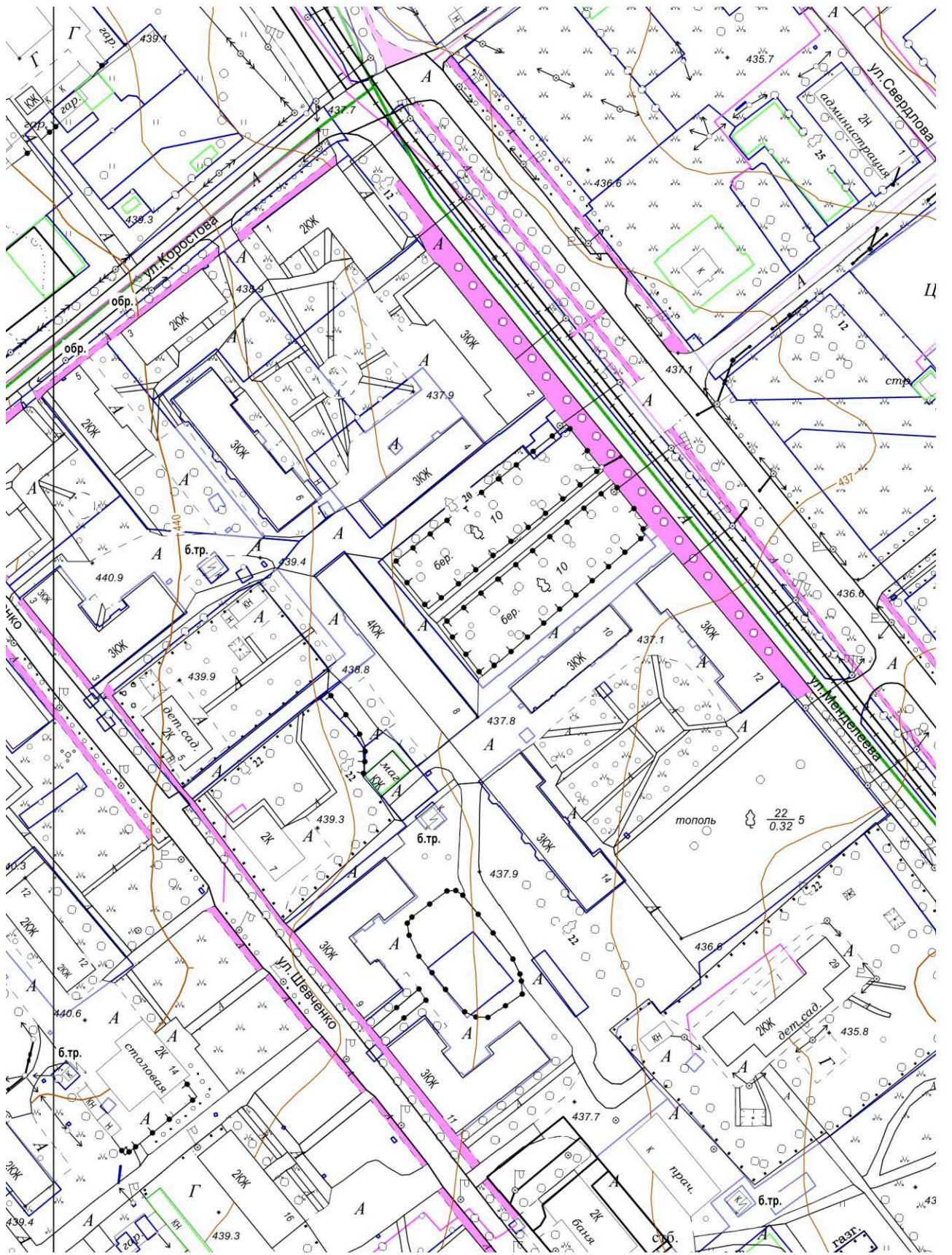


4. Расположение объекта Ситуационный план



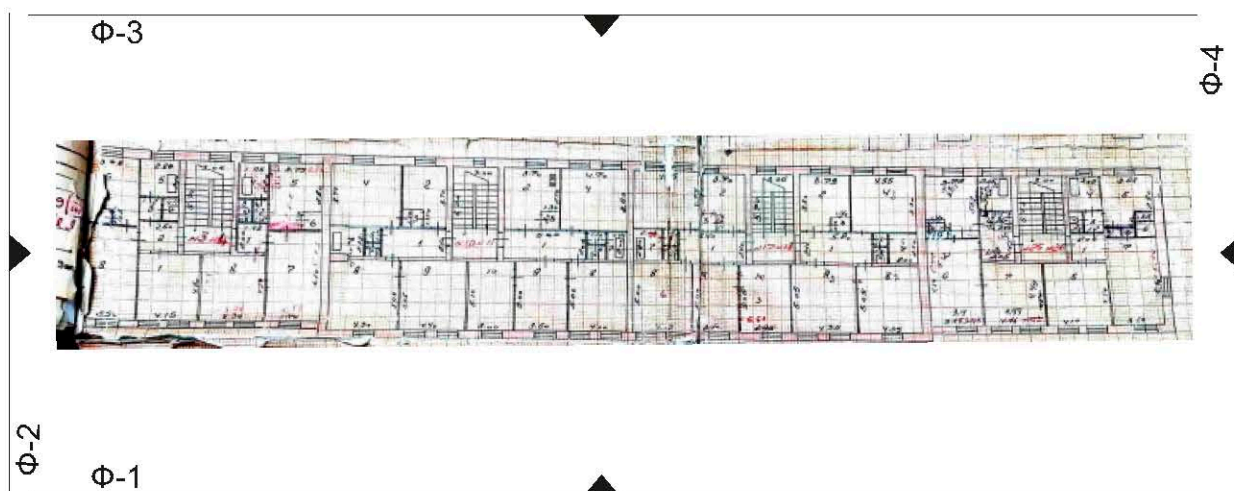
М 1:500

Ситуационный план



М 1:2000

5. Извлечение из технического паспорта
(поэтажный план занимаемого помещения или всего объекта)



Экспликация

Общая площадь: 2322,08 кв.м.

Подсобная площадь: 811,42 кв.м.

Дата выдачи (БТИ):

6. Необходимые мероприятия по благоустройству прилегающей территории

7. Обязанности заказчика

1. Осуществлять ремонт, покраску фасадов и возведение конструктивно - объемных элементов строго в соответствии с утвержденным паспортом, соблюдая технологическое и цветовое соответствие.

2. Согласовать в ОАиГ все необходимые изменения, возникшие в ходе проведения ремонтных работ.

3. Привлекать для работы подрядные организации, имеющие соответствующие документы (лицензию на право проведения таких работ).

4. Сохранять данный паспорт как документ, подтверждающий законность произведенных работ по изменению фасада.

5. Наличие паспорта является необходимым требованием для выполнения работ по ремонту и окраске фасада.

8. Согласования

Собственник _____ / _____ /
(Ф.И.О.) (балансодержатель)

Изготовитель паспорта:

Отдел архитектуры и градостроительства администрации города Усолье -
Сибирское