

**Администрация
муниципального образования
«город Усолье-Сибирское»**

УТВЕРЖДАЮ
Начальник отдела
архитектуры и градостроительства

_____ / Е.О. Смирнова _____ /
(ФИО)
" ____ " _____ 2022г








**ПАСПОРТ № 70
ЦВЕТОВОГО РЕШЕНИЯ ФАСАДОВ
(МАТЕРИАЛЫ И ТЕХНОЛОГИЯ ПРОВЕДЕНИЯ РАБОТ)**

**Адрес объекта: Иркутская область, г. Усолье -Сибирское,
ул. Менделеева, 42**

1. Сведения об объекте

1	Год постройки	1970г.
2	Автор проекта	главный специалист отдела архитектуры и градостроительства Ленгард Л.А.
3	Автор колористического решения	главный специалист отдела архитектуры и градостроительства Ленгард Л.А.
4	Этажность	четыре этажа
5	Дата последнего ремонта	
6	Подрядчик производства работ	
7	Заявитель:	
	Адрес (юридический и физический)	Иркутская область, г. Усолье-Сибирское, ул. Менделеева, 42
	Основание (свидетельство на право собственности, договор аренды или иного права пользования)	
8	Собственник:	Муниципальная собственность «г. Усолье-Сибирское»
	Адрес (юридический и физический)	
	Основание (свидетельство на право собственности, договор аренды или иного права пользования)	
9	Обслуживающая организация	

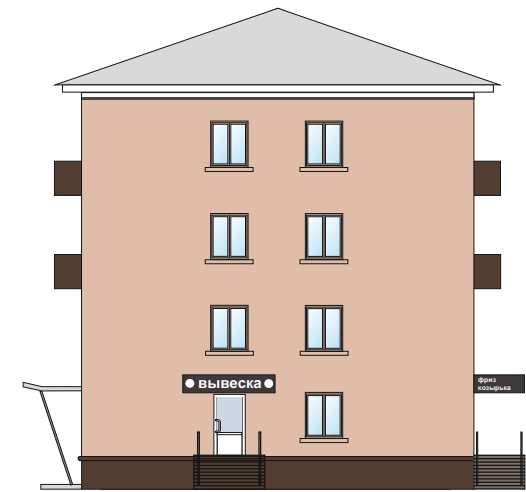
2. Окраска и отделка

Элемент фасада	Цвет	Образец цвета	Фактура поверхности
Стены	J 107 (KRAS LAND)		
Эркер, пилястра			
Цоколь	K 109 (KRAS LAND)		гладкая
Карниз	Белая (KRAS LAND)		гладкая
Фронтон			
Наличники, оконные переплеты	Белая		гладкая
Входная группа: ступени, козырек			
Двери	RAL-9003 (белый)		гладкая
Металлические конструкции и элементы: стойки, поручни, решетки	RAL-7016 (антрацитово-серый)		гладкая
Кровля			
Элементы декоративной отделки: пилоны, колонна, фриз			
Балконы	RAL-8019 (серо-коричневый)		Профилированный лист

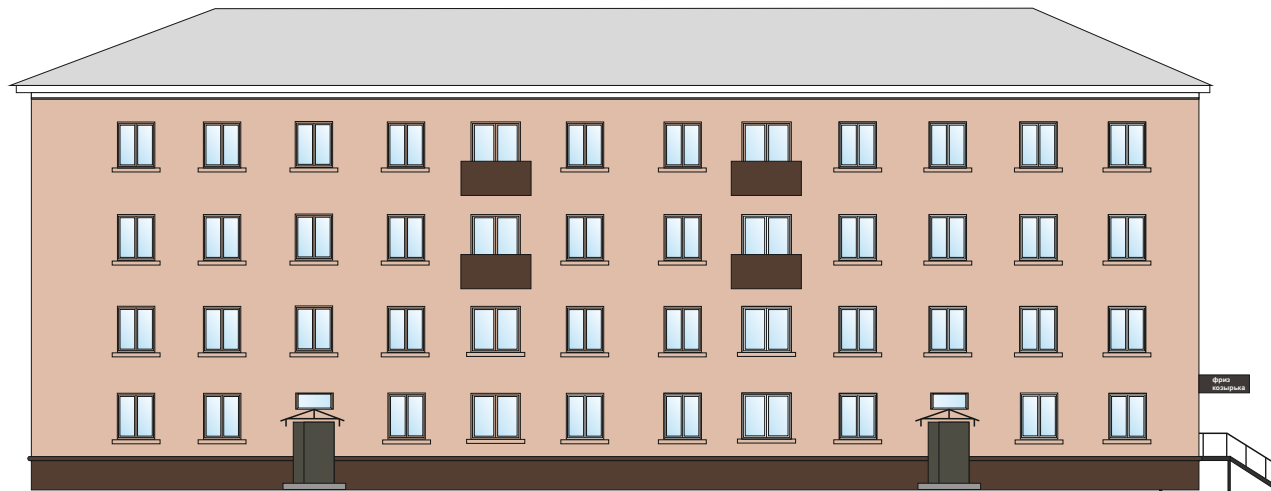
Цветовое решение фасадов



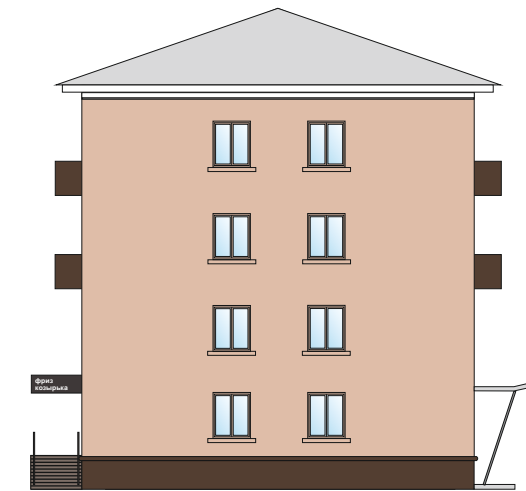
Ф-1



Ф-2



Ф-3

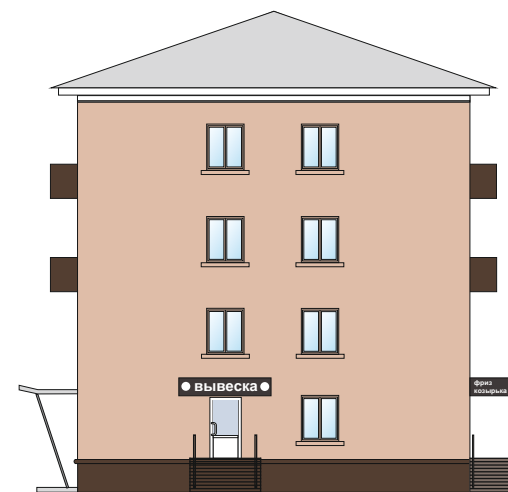


Ф-4

Цветовое решение фасадов с размещением остекления балконов



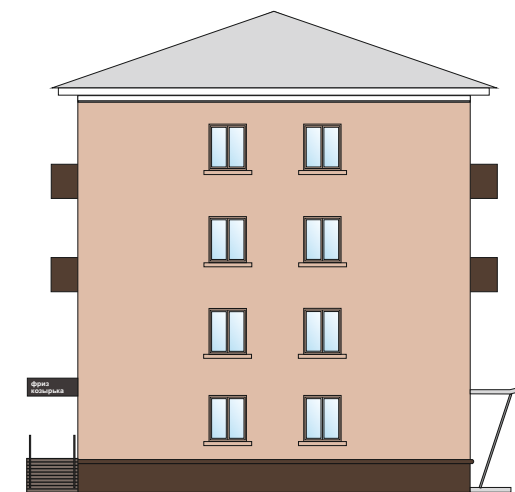
Ф-1



Ф-2

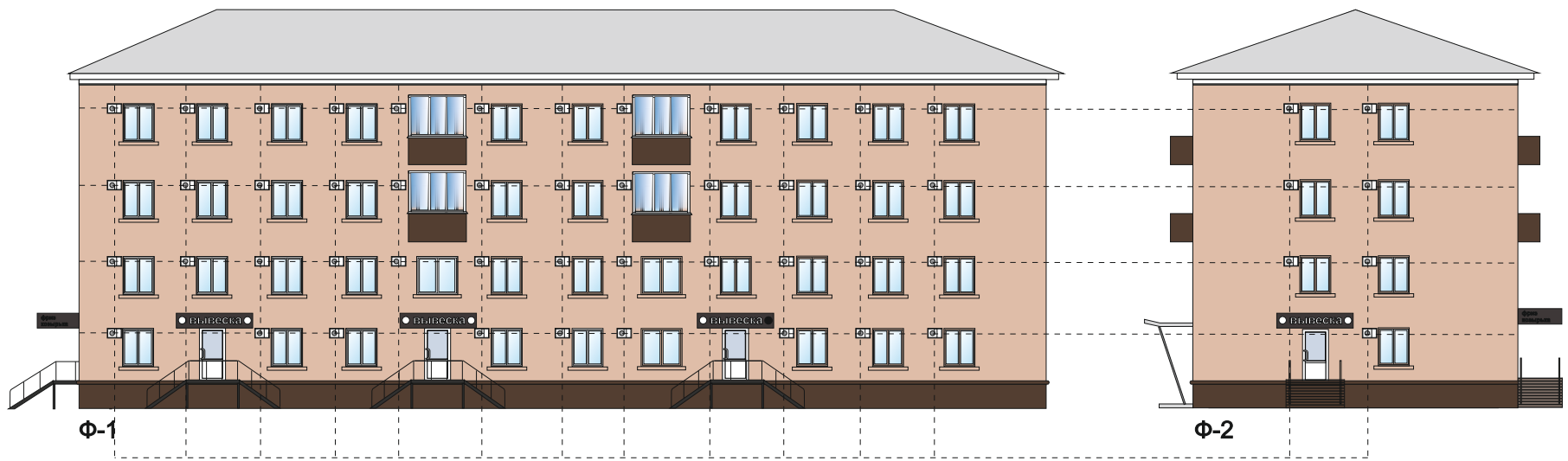


Ф-3



Ф-4

Размещение кондиционеров на фасадах



места установки кондиционеров

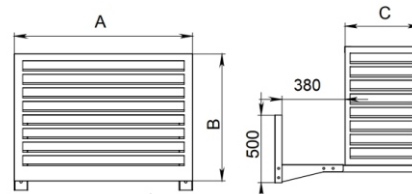


места установки кондиционеров

Примечание:

Оборудовать системы вентиляции в декоративными коробами

Цвет: J 107 (KRAS LAND) (бежевый)



Цветовое решение фасадов с размещением вывесок и входных групп



Цветовая гамма логотипов вывесок

Желтые тона	Фиолетовые тона	Зелёные тона	Серые тона
RAL 1001 Белый	RAL 4001 Красно-коричневый	RAL 6000 Патина-зелёный	RAL 7001 Сиреневато-серый
RAL 1003 Сигнальный жёлтый	RAL 4002 Коричнево-фиолетовый	RAL 6001 Изумрудно-зелёный	RAL 7002 Синевато-серый
RAL 1011 Коричнево-белый	RAL 4004 Бордово-фиолетовый	RAL 6002 Пепельно-зелёный	RAL 7004 Светло-серый
RAL 1012 Лимонно-жёлтый	RAL 4006 Травянистый пурпурный	RAL 6004 Славо-зелёный	RAL 7006 Беловато-серый
RAL 1013 Жемчужно-белый	RAL 4007 Пурпурно-фиолетовый	RAL 6006 Зелёный мох	RAL 7013 Коричнево-серый
RAL 1014 Сливовая кость	RAL 4009 Пастельно-фиолетовый	RAL 6009 Высокий зелёный	RAL 7016 Антрацитово-серый
RAL 1015 Светлая оливковая кость	Синие тона	RAL 6010 Тёмно-зелёный	RAL 7024 Табачный серый
RAL 1023 Транслюци-жёлтый	RAL 5000 Фиолетово-синий	RAL 6012 Чернично-зелёный	RAL 7030 Намывно-серый
RAL 1024 Пастельно-жёлтый	RAL 5001 Зелёно-синий	RAL 6018 Жёлто-зелёный	RAL 7031 Сlate-серый
RAL 1037 Солнечно-жёлтый	RAL 5002 Ультрамаринно-синий	RAL 6021 Висельно-зелёный	RAL 7032 Голубой серый
Оранжевые тона	RAL 5003 Синевато-синий	RAL 6024 Тропический лимонный	RAL 7034 Жёлто-серый
RAL 2000 Жёлто-оранжевый	RAL 5004 Чернильный синий	RAL 6027 Светло-зелёный	RAL 7035 Светло-серый
RAL 2001 Коричнево-оранжевый	RAL 5005 Синевато-синий	RAL 6032 Синевато-зелёный	Коричневые тона
RAL 2002 Лимон	RAL 5007 Борново-синий	RAL 6033 Мягко-бордовый	RAL 8001 Светло-коричневый
RAL 2003 Пастельно-оранжевый	RAL 5008 Серебристый	RAL 6034 Тёмно-бордовый	RAL 8004 Мягко-коричневый
RAL 2004 Оранжевый	RAL 5009 Лазурно-синий	RAL 6037 Зелёный	RAL 8011 Оливково-коричневый
RAL 2009 Тропический оранжевый	RAL 5011 Степной синий		RAL 8012 Космо-коричневый
RAL 2010 Сигнальный оранжевый	RAL 5012 Полубер		RAL 8014 Синевато-коричневый
RAL 2008 Тропический оранжевый	RAL 5013 Исчезающий синий		RAL 8015 Борново-коричневый
Красные тона	RAL 5015 Нисозвский		RAL 8017 Шоколадно-коричневый
RAL 3001 Сигнальный красный	RAL 5017 Транслюци-синий		RAL 8018 Серебристый
RAL 3003 Фундуково-красный	RAL 5018 Берлинский		RAL 8022 Чернично-серый
RAL 3004 Пурпурно-красный	RAL 5020 Сытный синий		RAL 8023 Синевато-серый
RAL 3006 Вино-красный	RAL 5021 Водная соль		RAL 8024 Белково-серый
RAL 3007 Червоно-красный	RAL 5022 Мочный синий		RAL 8025 Висельно-коричневый
RAL 3009 Огонь-красный	RAL 5024 Пепельно-синий		RAL 8028 Темно-серый
RAL 3011 Коричнево-красный		Чёрные и белые тона	RAL 9001 Кремлено-белый
RAL 3012 Белково-красный		RAL 9001 Кремлено-белый	RAL 9002 Светло-серый
RAL 3014 Розовый дитя		RAL 9003 Сигнальный белый	RAL 9004 Сигнальный чёрный
RAL 3015 Светлословный		RAL 9010 Белый	RAL 9011 Горьково-чёрный
RAL 3016 Коричнево-красный		RAL 9011 Белый	RAL 9016 Транслюци-белый
RAL 3017 Розовый		RAL 9017 Транслюци-чёрный	
RAL 3020 Транслюци-красный			
RAL 3022 Пастельно-красный			
RAL 3027 Мальвово-красный			
RAL 3028 Красный			

Цветовая гамма подложки вывески

RAL 8019 Средне-коричневый

Цветовая гамма шрифтовой части вывески

RAL 9001 Красно-белый
RAL 9010 Белый
RAL 9003 Сигнальный белый

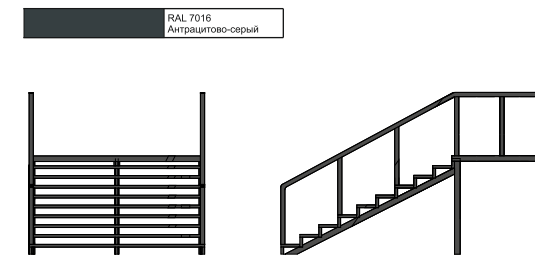


Примечание:
 Вывески размещают на фризовой части козырька входной группы.
 Высота вывески : 800 мм;
 Высота шрифта: 500 мм.;
 Высота логотипа: 750 мм.

Примечание:
 Входные группы оборудованы металлической не комбинированной светопрозрачными лестницами с перилами

Предусмотреть устройство пандуса для маломобильных групп населения

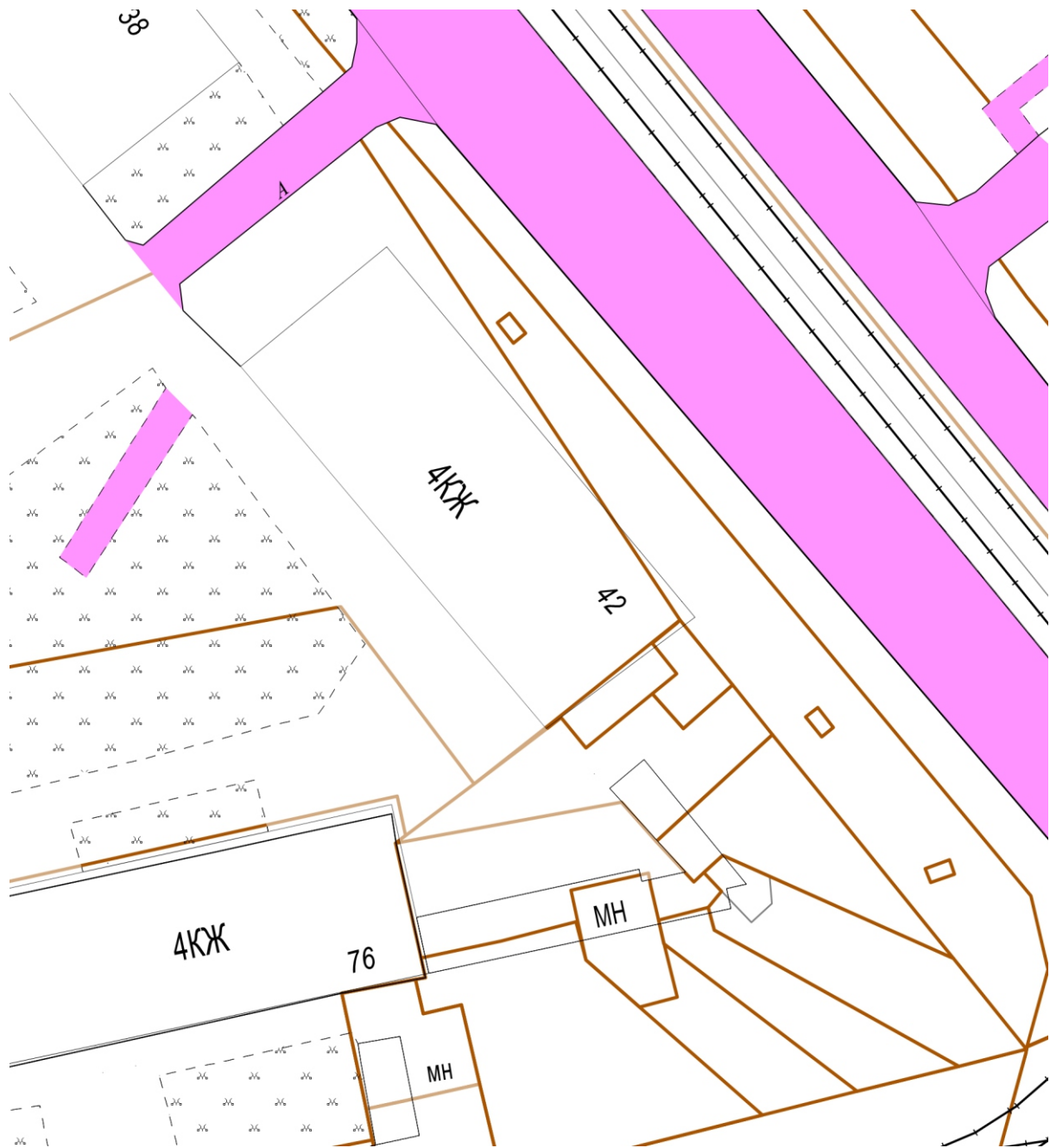
Цветовая гамма лестницы, перил и пандусов:



3. Фасад и его окружение Общий вид фасада (фрагмент фасада)

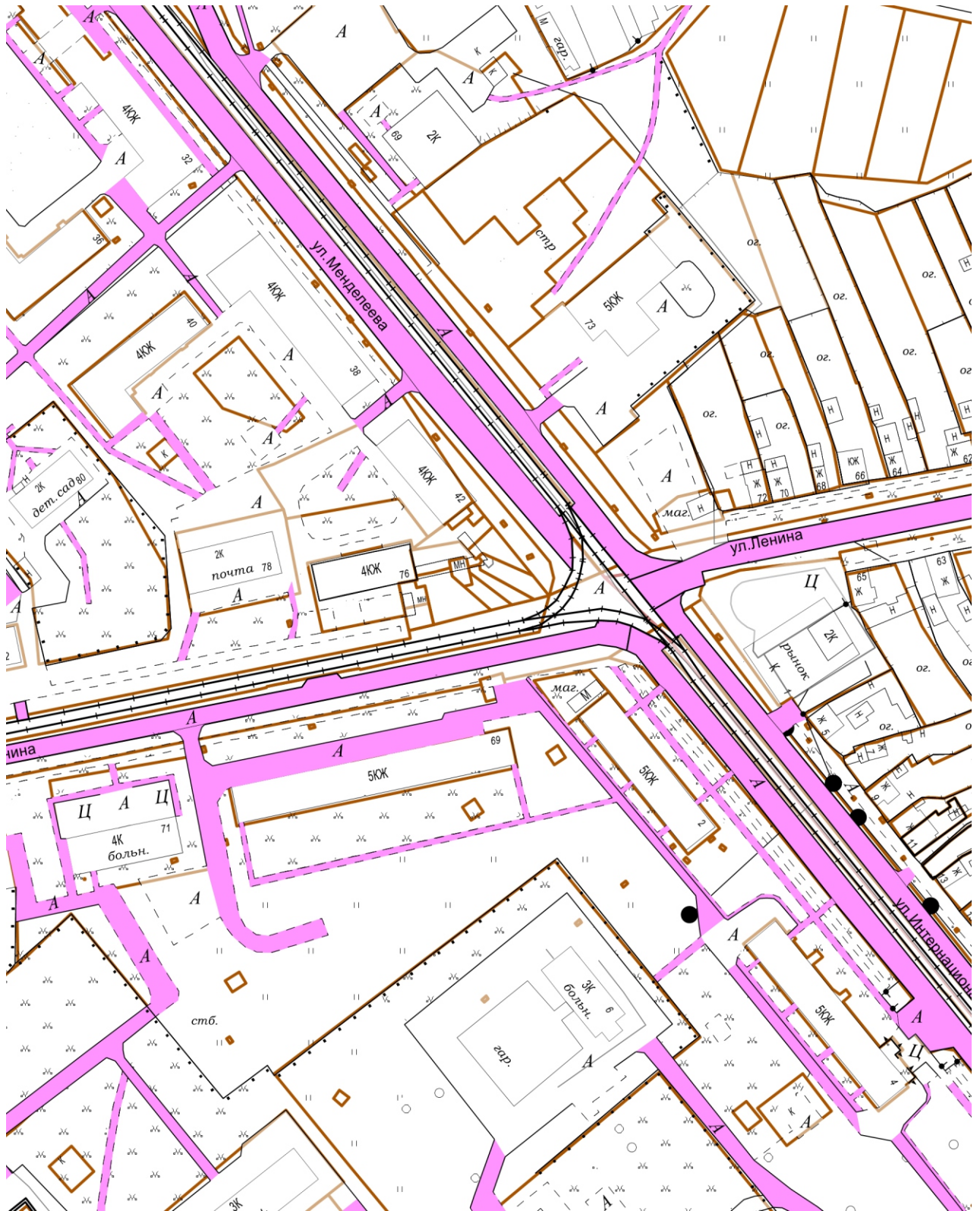


4. Расположение объекта Ситуационный план



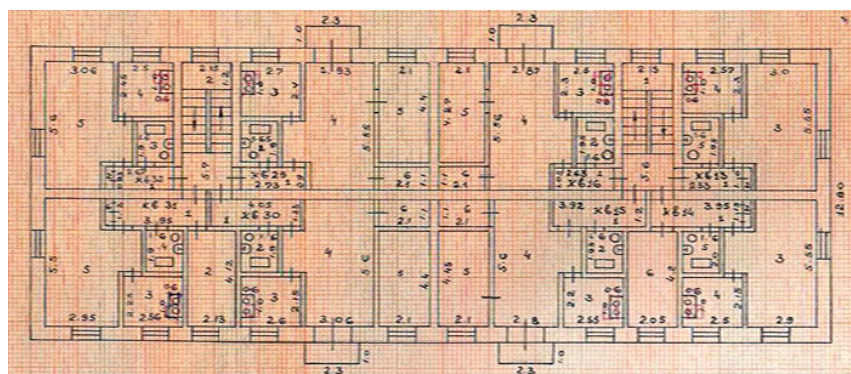
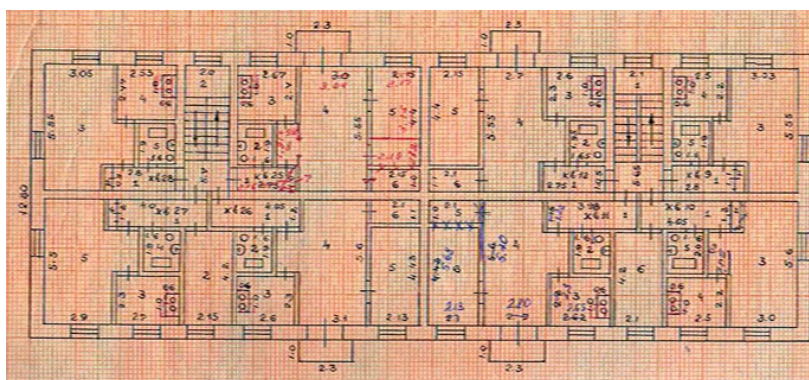
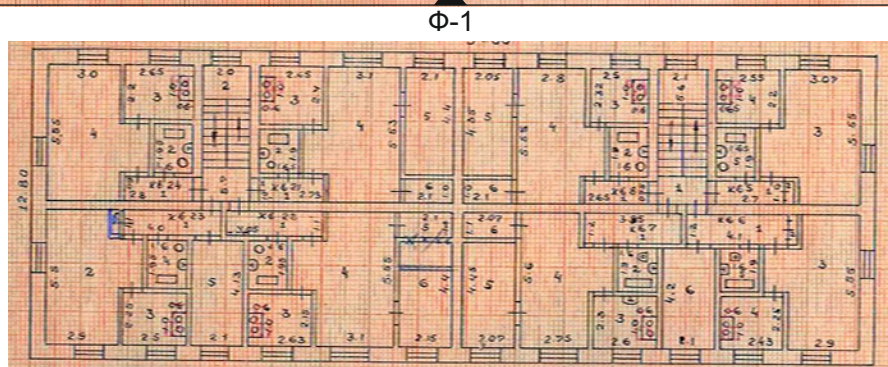
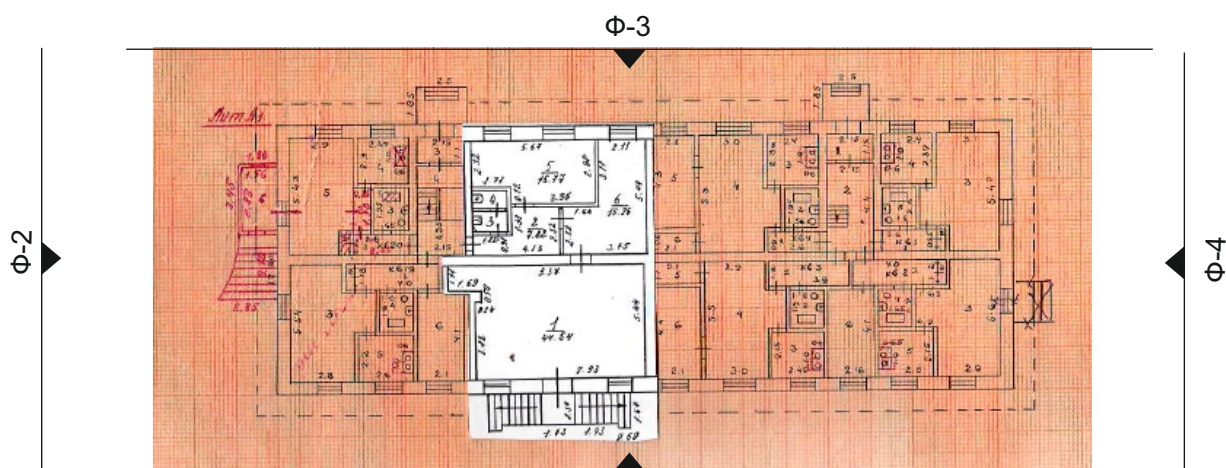
М 1:500

Ситуационный план



М 1:2000

5. Извлечение из технического паспорта
(поэтажный план занимаемого помещения или всего объекта)



Экспликация

Общая площадь: 1166,13 кв.м.

Подсобная площадь:

Дата выдачи (БТИ):

6. Необходимые мероприятия по благоустройству прилегающей территории

7. Обязанности заказчика

1. Осуществлять ремонт, покраску фасадов и возведение конструктивно - объемных элементов строго в соответствии с утвержденным паспортом, соблюдая технологическое и цветовое соответствие.

2. Согласовать в ОАиГ все необходимые изменения, возникшие в ходе проведения ремонтных работ.

3. Привлекать для работы подрядные организации, имеющие соответствующие документы (лицензию на право проведения таких работ).

4. Сохранять данный паспорт как документ, подтверждающий законность произведенных работ по изменению фасада.

5. Наличие паспорта является необходимым требованием для выполнения работ по ремонту и окраске фасада.

8. Согласования

Собственник _____ / _____ /
(Ф.И.О.) (балансодержатель)

Изготовитель паспорта:

Отдел архитектуры и градостроительства администрации города Усолье -
Сибирское