

**Администрация
муниципального образования
«город Усолье -Сибирское»**

УТВЕРЖДАЮ
Начальник отдела
архитектуры и градостроительства

_____ / Е.О. Смирнова _____ /
(ФИО)
" ____ " _____ 2024г.












**ПАСПОРТ № 10
ЦВЕТОВОГО РЕШЕНИЯ ФАСАДА
(МАТЕРИАЛЫ И ТЕХНОЛОГИЯ ПРОВЕДЕНИЯ РАБОТ)**

**Адрес объекта: Иркутская область, г. Усолье -Сибирское,
ул. Менделеева , 38**

1. Сведения об объекте

1	Год постройки	1961г.
2	Автор проекта	главный специалист отдела архитектуры и градостроительства Кудряшова О.В.
3	Автор колористического решения	главный специалист отдела архитектуры и градостроительства Кудряшова О.В.
4	Этажность	четыре этажа
5	Дата последнего ремонта	
6	Подрядчик производства работ	
7	Заявитель:	
	Адрес (юридический и физический)	Иркутская область, г. Усолье -Сибирское, ул. Менделеева, 38
	Основание (свидетельство на право собственности, договор аренды или иного права пользования)	
8	Собственник:	Муниципальная собственность «город Усолье -Сибирское»
	Адрес (юридический и физический)	
	Основание (свидетельство на право собственности, договор аренды или иного права пользования)	
9	Обслуживающая организация	

2. Окраска и отделка

Элемент фасада	Цвет	Образец цвета	Фактура поверхности
Стены	J 117 (KRAS LAND)		гладкая
Эркер, пилястра	-	-	-
Цоколь	K 109 (KRAS LAND)		гладкая
Карниз	Белый (KRAS LAND)		гладкая
Фронтон	-	-	-
Наличники, оконные переплеты	Белый		гладкая
Входная группа: ступени, козырек	RAL 7021 Серая	 	гладкая шифер
Двери подъездные	RAL 8019 (серо-коричневый)		гладкая
Металлические конструкции и элементы: стойки, поручни, решетки	RAL 7021		гладкая
Кровля	Серый		шифер
Элементы декоративной отделки: пилоны, колонна, фриз	Белый (KRAS LAND)		гладкая
Балконы	RAL 8016 (коричневый)		Профилированный лист

Цветовое решение фасадов с остеклением балконов



Ф-1



Ф-2

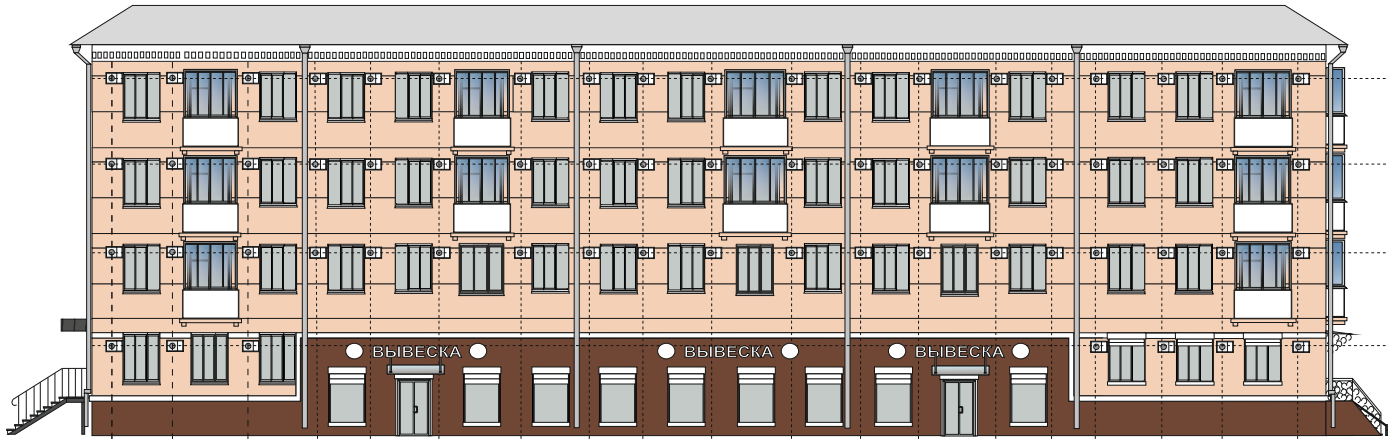


Ф-3



Ф-4

Размещение кондиционеров на фасадах



Ф-1



Ф-2

места установки кондиционеров



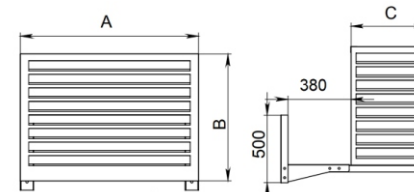
Ф-3



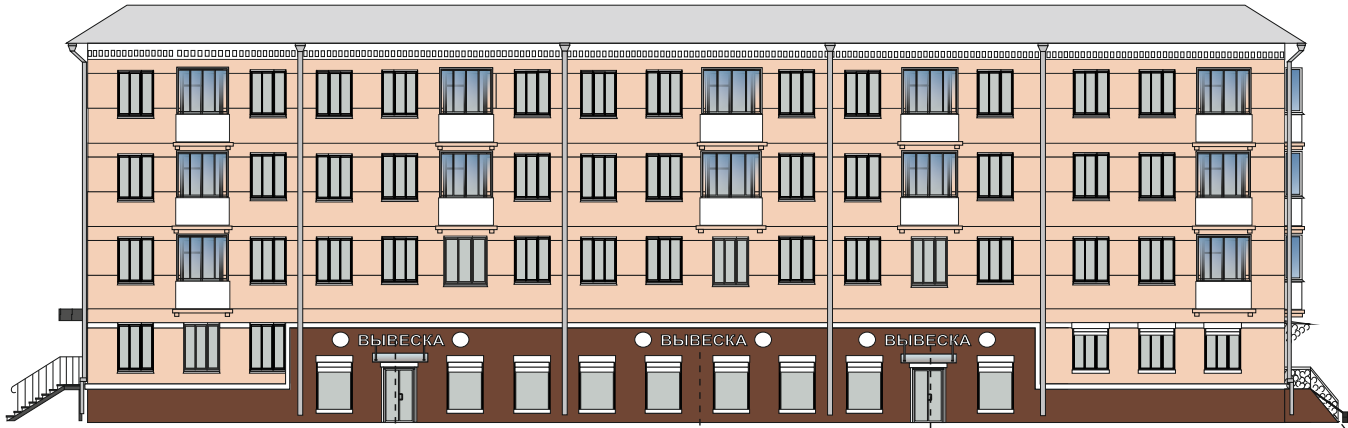
Ф-4

места установки кондиционеров

Примечание:
Оборудовать системы вентиляции в декоративными коробами
Цвет: RAL J 117 (KRAS LAND)



Цветовое решение фасадов с размещением вывесок и входных групп



Ф-1

места установки вывесок на фасаде



Ф-2

входная группа с лестницей



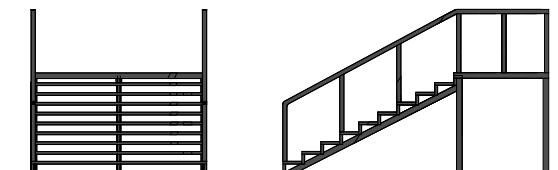
Ф-4

Примечание:

Входные группы оборудованы металлической не комбинированной светопрозрачными лестницами с перилами

Предусмотреть устройство пандуса для маломобильный групп населения

Цветовая гамма лестницы, перил и пандусов:



Цветовая гамма логотипов вывесок

Классическая палитра	Вспомогательная палитра	Вспомогательная палитра	Средняя палитра
RAL 9005	RAL 9005	RAL 9005	RAL 9005
RAL 9004	RAL 9004	RAL 9004	RAL 9004
RAL 9003	RAL 9003	RAL 9003	RAL 9003
RAL 9002	RAL 9002	RAL 9002	RAL 9002
RAL 9001	RAL 9001	RAL 9001	RAL 9001
RAL 8000	RAL 8000	RAL 8000	RAL 8000
RAL 8001	RAL 8001	RAL 8001	RAL 8001
RAL 8002	RAL 8002	RAL 8002	RAL 8002
RAL 8003	RAL 8003	RAL 8003	RAL 8003
RAL 8004	RAL 8004	RAL 8004	RAL 8004
RAL 8005	RAL 8005	RAL 8005	RAL 8005
RAL 8006	RAL 8006	RAL 8006	RAL 8006
RAL 8007	RAL 8007	RAL 8007	RAL 8007
RAL 8008	RAL 8008	RAL 8008	RAL 8008
RAL 8009	RAL 8009	RAL 8009	RAL 8009
RAL 8010	RAL 8010	RAL 8010	RAL 8010
RAL 8011	RAL 8011	RAL 8011	RAL 8011
RAL 8012	RAL 8012	RAL 8012	RAL 8012
RAL 8013	RAL 8013	RAL 8013	RAL 8013
RAL 8014	RAL 8014	RAL 8014	RAL 8014
RAL 8015	RAL 8015	RAL 8015	RAL 8015
RAL 8016	RAL 8016	RAL 8016	RAL 8016
RAL 8017	RAL 8017	RAL 8017	RAL 8017
RAL 8018	RAL 8018	RAL 8018	RAL 8018
RAL 8019	RAL 8019	RAL 8019	RAL 8019
RAL 8020	RAL 8020	RAL 8020	RAL 8020
RAL 8021	RAL 8021	RAL 8021	RAL 8021
RAL 8022	RAL 8022	RAL 8022	RAL 8022
RAL 8023	RAL 8023	RAL 8023	RAL 8023
RAL 8024	RAL 8024	RAL 8024	RAL 8024
RAL 8025	RAL 8025	RAL 8025	RAL 8025
RAL 8026	RAL 8026	RAL 8026	RAL 8026
RAL 8027	RAL 8027	RAL 8027	RAL 8027
RAL 8028	RAL 8028	RAL 8028	RAL 8028
RAL 8029	RAL 8029	RAL 8029	RAL 8029
RAL 8030	RAL 8030	RAL 8030	RAL 8030
RAL 8031	RAL 8031	RAL 8031	RAL 8031
RAL 8032	RAL 8032	RAL 8032	RAL 8032
RAL 8033	RAL 8033	RAL 8033	RAL 8033
RAL 8034	RAL 8034	RAL 8034	RAL 8034
RAL 8035	RAL 8035	RAL 8035	RAL 8035
RAL 8036	RAL 8036	RAL 8036	RAL 8036
RAL 8037	RAL 8037	RAL 8037	RAL 8037
RAL 8038	RAL 8038	RAL 8038	RAL 8038
RAL 8039	RAL 8039	RAL 8039	RAL 8039
RAL 8040	RAL 8040	RAL 8040	RAL 8040
RAL 8041	RAL 8041	RAL 8041	RAL 8041
RAL 8042	RAL 8042	RAL 8042	RAL 8042
RAL 8043	RAL 8043	RAL 8043	RAL 8043
RAL 8044	RAL 8044	RAL 8044	RAL 8044
RAL 8045	RAL 8045	RAL 8045	RAL 8045
RAL 8046	RAL 8046	RAL 8046	RAL 8046
RAL 8047	RAL 8047	RAL 8047	RAL 8047
RAL 8048	RAL 8048	RAL 8048	RAL 8048
RAL 8049	RAL 8049	RAL 8049	RAL 8049
RAL 8050	RAL 8050	RAL 8050	RAL 8050
RAL 8051	RAL 8051	RAL 8051	RAL 8051
RAL 8052	RAL 8052	RAL 8052	RAL 8052
RAL 8053	RAL 8053	RAL 8053	RAL 8053
RAL 8054	RAL 8054	RAL 8054	RAL 8054
RAL 8055	RAL 8055	RAL 8055	RAL 8055
RAL 8056	RAL 8056	RAL 8056	RAL 8056
RAL 8057	RAL 8057	RAL 8057	RAL 8057
RAL 8058	RAL 8058	RAL 8058	RAL 8058
RAL 8059	RAL 8059	RAL 8059	RAL 8059
RAL 8060	RAL 8060	RAL 8060	RAL 8060
RAL 8061	RAL 8061	RAL 8061	RAL 8061
RAL 8062	RAL 8062	RAL 8062	RAL 8062
RAL 8063	RAL 8063	RAL 8063	RAL 8063
RAL 8064	RAL 8064	RAL 8064	RAL 8064
RAL 8065	RAL 8065	RAL 8065	RAL 8065
RAL 8066	RAL 8066	RAL 8066	RAL 8066
RAL 8067	RAL 8067	RAL 8067	RAL 8067
RAL 8068	RAL 8068	RAL 8068	RAL 8068
RAL 8069	RAL 8069	RAL 8069	RAL 8069
RAL 8070	RAL 8070	RAL 8070	RAL 8070
RAL 8071	RAL 8071	RAL 8071	RAL 8071
RAL 8072	RAL 8072	RAL 8072	RAL 8072
RAL 8073	RAL 8073	RAL 8073	RAL 8073
RAL 8074	RAL 8074	RAL 8074	RAL 8074
RAL 8075	RAL 8075	RAL 8075	RAL 8075
RAL 8076	RAL 8076	RAL 8076	RAL 8076
RAL 8077	RAL 8077	RAL 8077	RAL 8077
RAL 8078	RAL 8078	RAL 8078	RAL 8078
RAL 8079	RAL 8079	RAL 8079	RAL 8079
RAL 8080	RAL 8080	RAL 8080	RAL 8080
RAL 8081	RAL 8081	RAL 8081	RAL 8081
RAL 8082	RAL 8082	RAL 8082	RAL 8082
RAL 8083	RAL 8083	RAL 8083	RAL 8083
RAL 8084	RAL 8084	RAL 8084	RAL 8084
RAL 8085	RAL 8085	RAL 8085	RAL 8085
RAL 8086	RAL 8086	RAL 8086	RAL 8086
RAL 8087	RAL 8087	RAL 8087	RAL 8087
RAL 8088	RAL 8088	RAL 8088	RAL 8088
RAL 8089	RAL 8089	RAL 8089	RAL 8089
RAL 8090	RAL 8090	RAL 8090	RAL 8090
RAL 8091	RAL 8091	RAL 8091	RAL 8091
RAL 8092	RAL 8092	RAL 8092	RAL 8092
RAL 8093	RAL 8093	RAL 8093	RAL 8093
RAL 8094	RAL 8094	RAL 8094	RAL 8094
RAL 8095	RAL 8095	RAL 8095	RAL 8095
RAL 8096	RAL 8096	RAL 8096	RAL 8096
RAL 8097	RAL 8097	RAL 8097	RAL 8097
RAL 8098	RAL 8098	RAL 8098	RAL 8098
RAL 8099	RAL 8099	RAL 8099	RAL 8099
RAL 9000	RAL 9000	RAL 9000	RAL 9000

Цветовая гамма шрифтовой части вывески

RAL 9005
RAL 9004
RAL 9003
RAL 9002
RAL 9001
RAL 8000
RAL 8001
RAL 8002
RAL 8003
RAL 8004
RAL 8005
RAL 8006
RAL 8007
RAL 8008
RAL 8009
RAL 8010
RAL 8011
RAL 8012
RAL 8013
RAL 8014
RAL 8015
RAL 8016
RAL 8017
RAL 8018
RAL 8019
RAL 8020
RAL 8021
RAL 8022
RAL 8023
RAL 8024
RAL 8025
RAL 8026
RAL 8027
RAL 8028
RAL 8029
RAL 8030
RAL 8031
RAL 8032
RAL 8033
RAL 8034
RAL 8035
RAL 8036
RAL 8037
RAL 8038
RAL 8039
RAL 8040
RAL 8041
RAL 8042
RAL 8043
RAL 8044
RAL 8045
RAL 8046
RAL 8047
RAL 8048
RAL 8049
RAL 8050
RAL 8051
RAL 8052
RAL 8053
RAL 8054
RAL 8055
RAL 8056
RAL 8057
RAL 8058
RAL 8059
RAL 8060
RAL 8061
RAL 8062
RAL 8063
RAL 8064
RAL 8065
RAL 8066
RAL 8067
RAL 8068
RAL 8069
RAL 8070
RAL 8071
RAL 8072
RAL 8073
RAL 8074
RAL 8075
RAL 8076
RAL 8077
RAL 8078
RAL 8079
RAL 8080
RAL 8081
RAL 8082
RAL 8083
RAL 8084
RAL 8085
RAL 8086
RAL 8087
RAL 8088
RAL 8089
RAL 8090
RAL 8091
RAL 8092
RAL 8093
RAL 8094
RAL 8095
RAL 8096
RAL 8097
RAL 8098
RAL 8099
RAL 9000

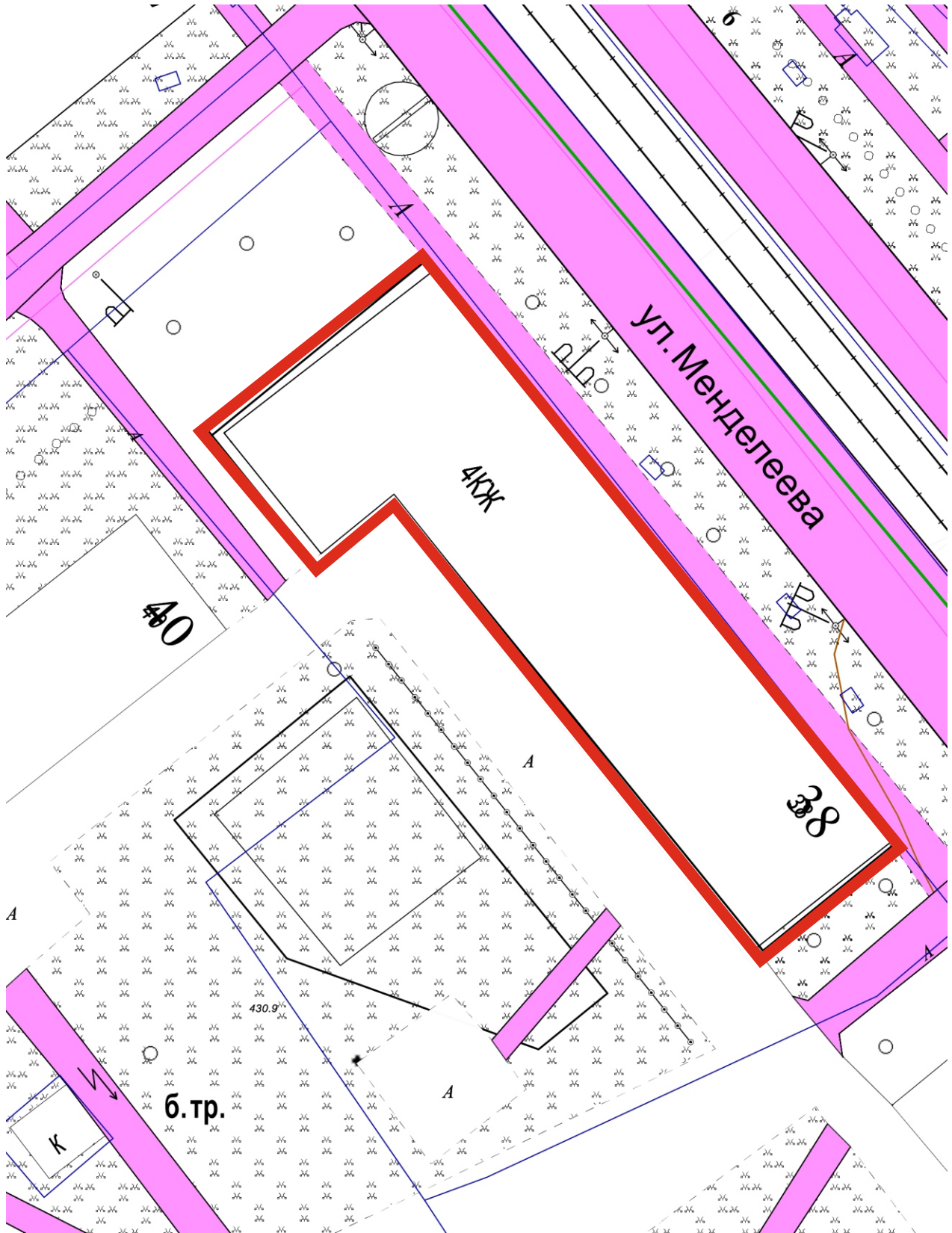


Примечание:
 Вывески размещают на фризовой части козырька входной группы.
 Высота вывески : 800 мм;
 Высота шрифта: 500 мм.;
 Высота логотипа: 750 мм.

3. Фасад и его окружение Общий вид фасада (фрагмент фасада)

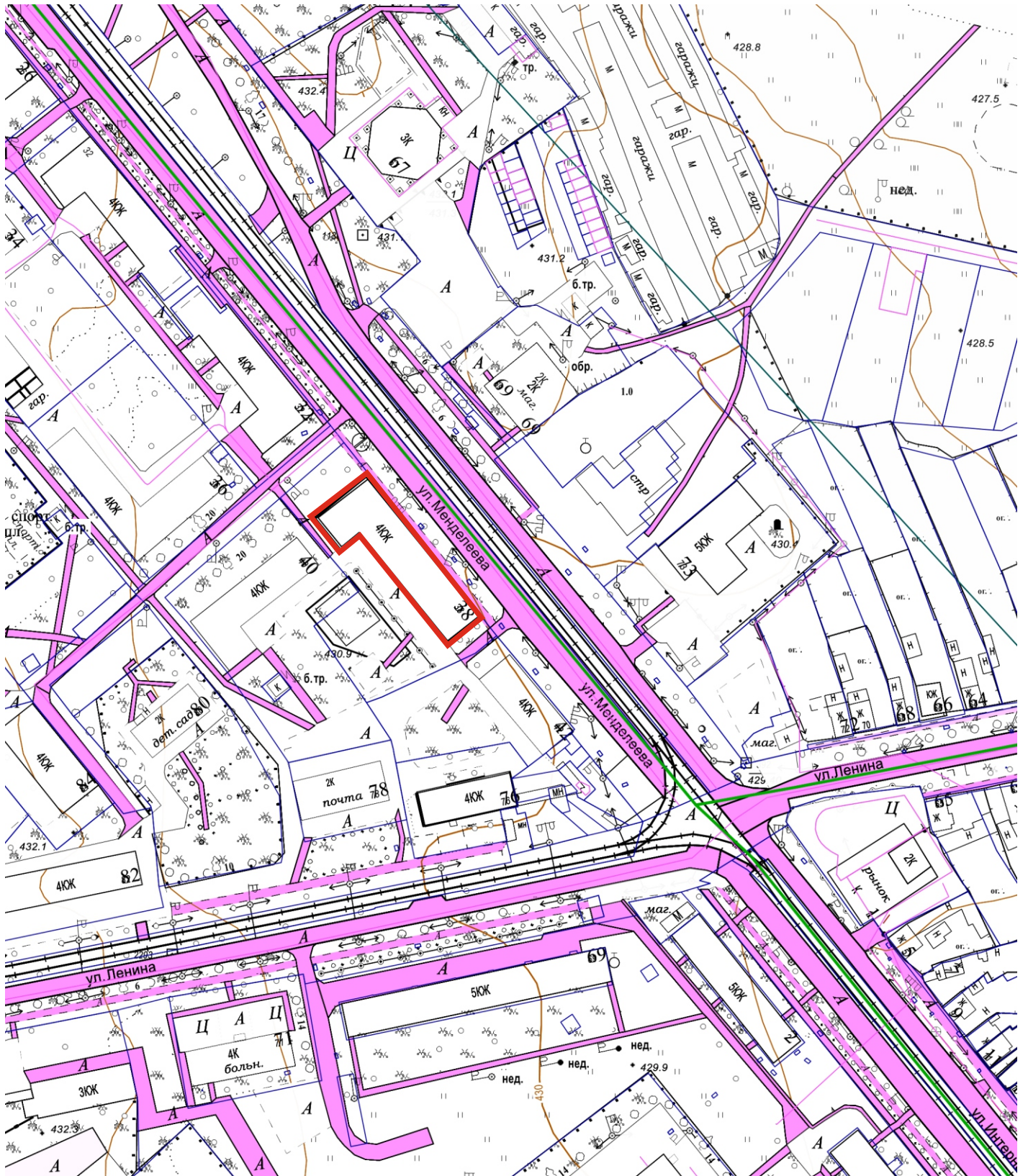


4. Расположение объекта Ситуационный план



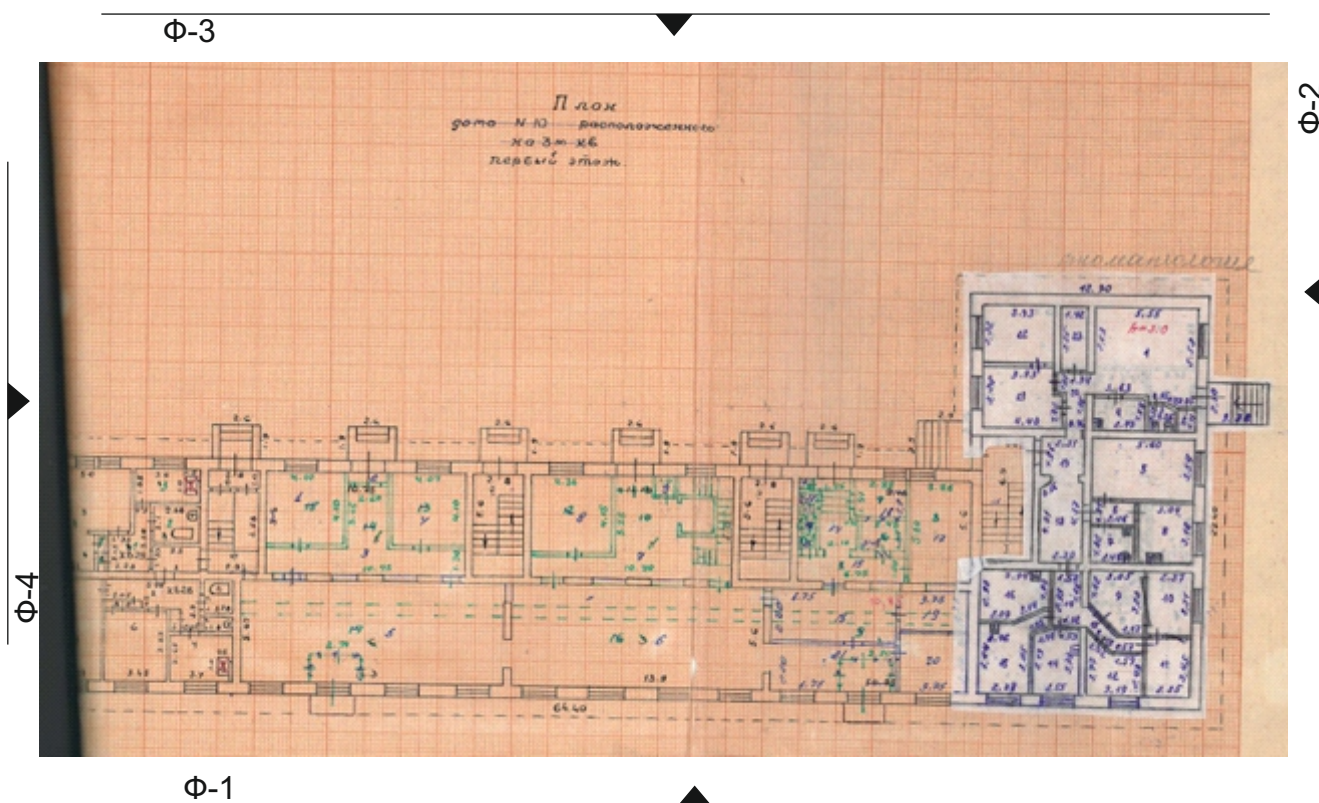
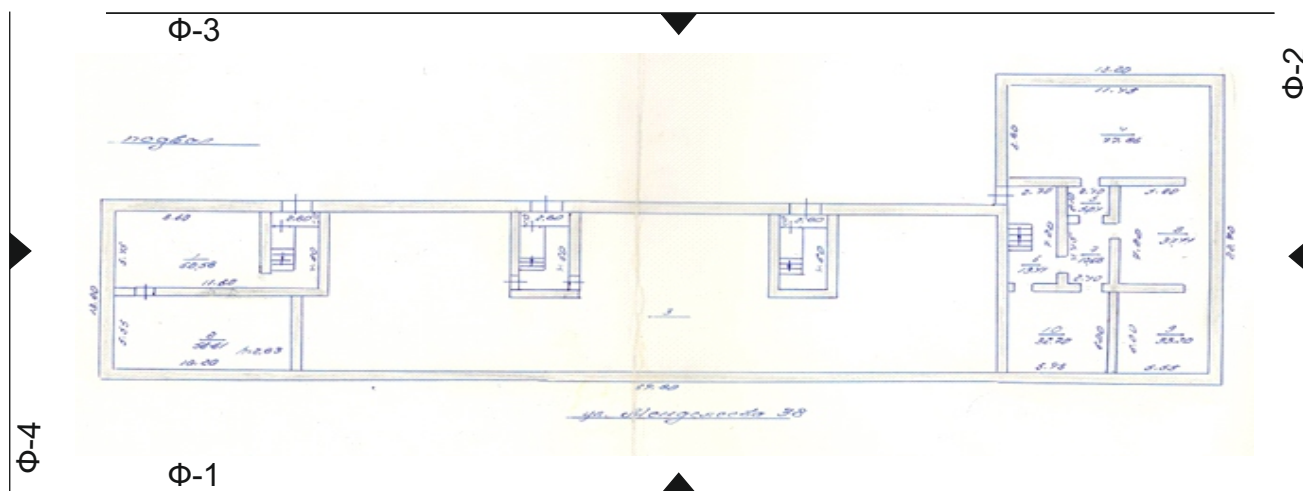
М 1:500

Ситуационный план



М 1:2000

5. Извлечение из технического паспорта
(поэтажный план занимаемого помещения или всего объекта)



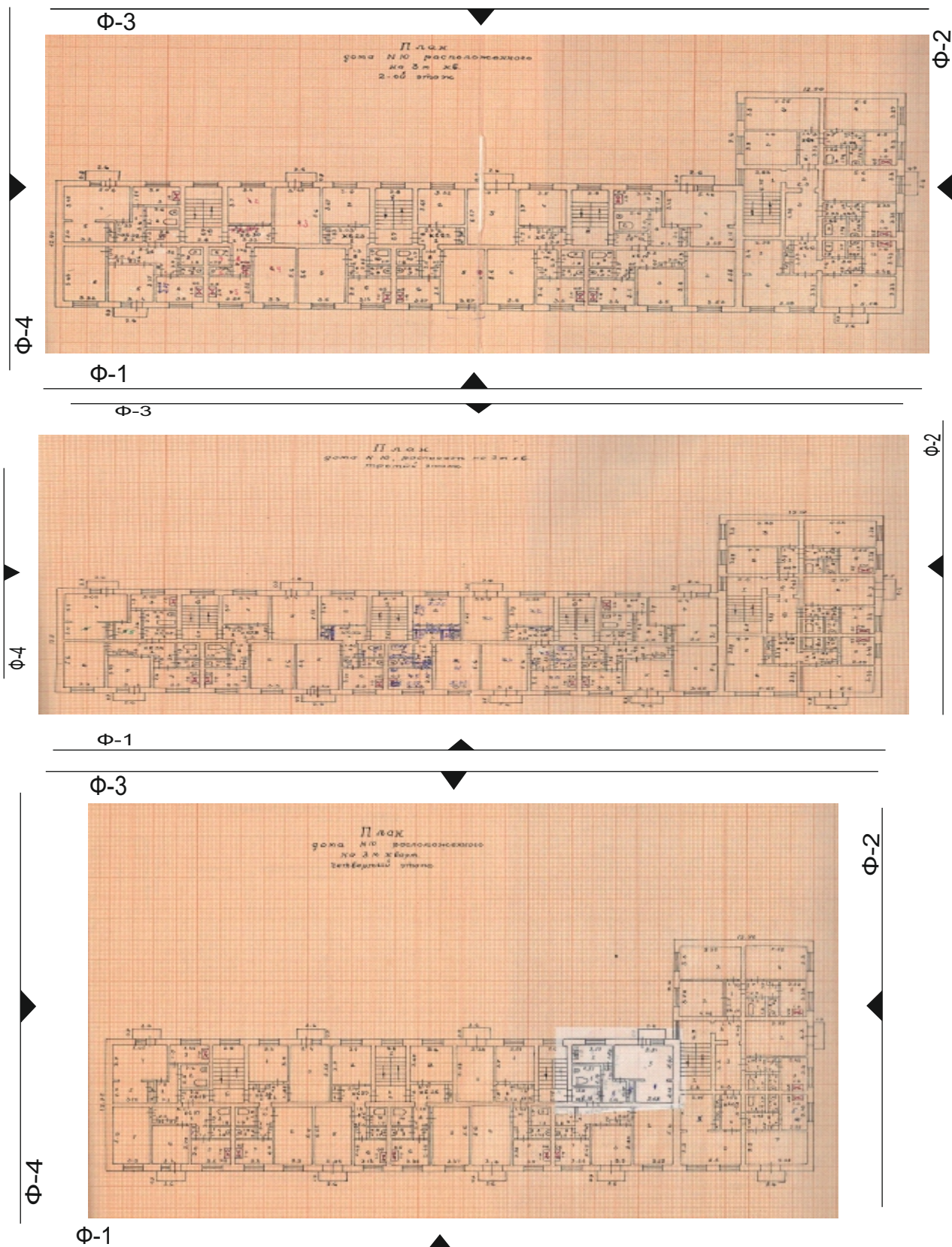
Экспликация

Общая площадь: 2 617,9 кв.м.

Подсобная площадь:

Дата выдачи (БТИ):

5. Извлечение из технического паспорта
(поэтажный план занимаемого помещения или всего объекта)



Экспликация

Общая площадь: 2 617,9 кв.м.

Подсобная площадь:

Дата выдачи (БТИ):

6. Необходимые мероприятия
по благоустройству прилегающей территории

7. Обязанности заказчика

1. Осуществлять ремонт, покраску фасадов и возведение конструктивно - объемных элементов строго в соответствии с утвержденным паспортом, соблюдая технологическое и цветовое соответствие.

2. Согласовать в ОАиГ все необходимые изменения, возникшие в ходе проведения ремонтных работ.

3. Привлекать для работы подрядные организации, имеющие соответствующие документы (лицензию на право проведения таких работ).

4. Сохранять данный паспорт как документ, подтверждающий законность произведенных работ по изменению фасада.

5. Наличие паспорта является необходимым требованием для выполнения работ по ремонту и окраске фасада.

8. Согласования

Собственник _____ / _____ /
(Ф.И.О.) (балансодержатель)

Изготовитель паспорта:

Отдел архитектуры и градостроительства администрации города Усолье -
Сибирское