

Администрация
муниципального образования
«город Усолье -Сибирское»

УТВЕРЖДАЮ
Начальник отдела
архитектуры и градостроительства
_____/ __ Е.О. Смирнова ____/
(ФИО)
" " _____ 2024г.

ПАСПОРТ № 3
ЦВЕТОВОГО РЕШЕНИЯ ФАСАДА
(МАТЕРИАЛЫ И ТЕХНОЛОГИЯ ПРОВЕДЕНИЯ РАБОТ)

Адрес объекта: Иркутская область, г. Усолье -Сибирское,
ул. Менделеева, д. 32
38:31:000029:309

1. Сведения об объекте

1	Год постройки	1960 г.
2	Автор проекта	главный специалист отдела архитектуры и градостроительства Чикотеева Д.А.
3	Автор колористического решения	главный специалист отдела архитектуры и градостроительства Чикотеева Д.А.
4	Этажность	четыре этажа
5	Дата последнего ремонта	
6	Подрядчик производства работ	
7	Заявитель:	
	Адрес (юридический и физический)	Иркутска я область, г. Усолье -Сибирское, ул. Менделеева , д. 32
	Основание (свидетельство на право собственности, договор аренды или иного права пользования)	
8	Собственник:	Муниципальная собственность «г. Усолье -Сибирское»
	Адрес (юридический и физический)	
	Основание (свидетельство на право собственности, договор аренды или иного права пользования)	
9	Обслуживающая организация	

2. Окраска и отделка

Элемент фасада	Цвет	Образец цвета	Фактура поверхности
Стены	K 107 (KRAS LAND)		гладкая
Эркер, пилястра	-	-	-
Цоколь	L 107 (KRAS LAND)		гладкая
Карниз	Белый (KRAS LAND)		гладкая
Фронтон	-	-	-
Наличники, оконные переплеты	Белый		гладкая
Входная группа: ступени, козырек	RAL 7035 Серый	 	гладкая шифер
Двери	RAL 8019 (серово-коричневый)		гладкая
Металлические конструкции и элементы: стойки, поручни, решетки	RAL 7021 (графитово-серый)		гладкая
Кровля	Серый		шифер
Элементы декоративной отделки: пилоны, колонна, фриз	-	-	-
Балконы	RAL 9003 (Сигнальный белый)		Профилированный лист

Цветовое решение фасадов



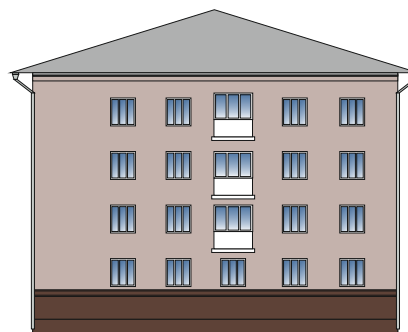
Ф-1



Ф-2

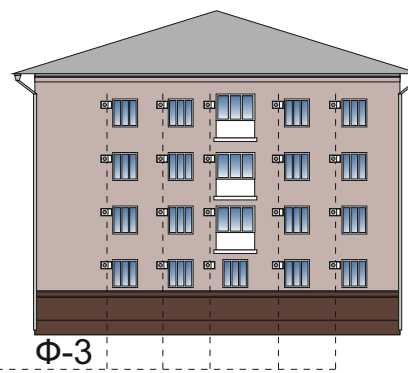
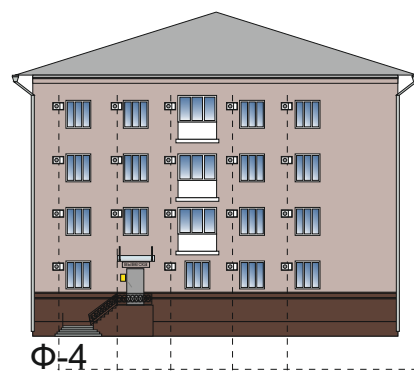


Ф-3

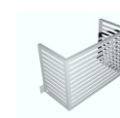
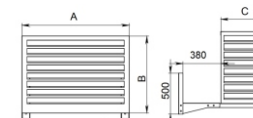


Ф-4

Цветовое решение фасадов с размещением кондиционеров



Примечание:
Оборудовать системы вентиляции в декоративных коробах
Цвет: J 107 (KRAS LAND)

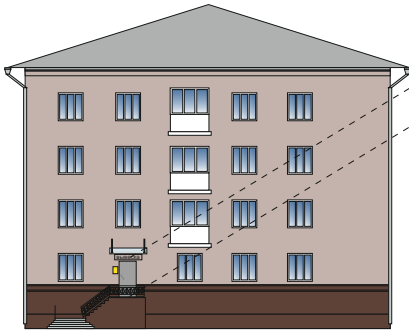


Цветовое решение фасадов с размещением вывесок и входных групп



Ф-1

места установки вывесок на фасаде
входная группа с лестницей



Ф-3

Цветовая гамма логотипов вывесок

Жёлтые тона	Фиолетовые тона	Зелёные тона
RAL 1001 Белый	RAL 4001 Красно-оранжевый	RAL 6000 Пыльно-зелёный
RAL 1002 Светло-жёлтый	RAL 4002 Красно-фиолетовый	RAL 6001 Изумрудно-зелёный
RAL 1011 Коричнево-белый	RAL 4004 Коричнево-розовый	RAL 6002 Пыльно-зелёный
RAL 1012 Изумрудно-белый	RAL 4006 Фиолетовый-розовый	RAL 6004 Светло-зелёный
RAL 1013 Жёлто-белый	RAL 4007 Фиолетово-фиолетовый	RAL 6005 Зелёный цвет
RAL 1014 Синевато-белый	RAL 4008 Пыльно-фиолетовый	RAL 6006 Зелёный цвет
RAL 1015 Светло-зелёная кость	RAL 4009 Пыльно-фиолетовый	RAL 6010 Тёмно-зелёный
RAL 1023 Светло-жёлтый	RAL 5000 Фиолетово-синий	RAL 6012 Тёмно-зелёный
RAL 1034 Тёмно-жёлтый	RAL 5001 Зелёно-синий	RAL 6018 Жёлто-зелёный
RAL 1037 Синевато-белый	RAL 5002 Ультрамарин-синий	RAL 6021 Всплеск-жёлтый
Оранжевые тона	RAL 6003 Синевато-синий	RAL 6024 Трансформационный
RAL 2000 Жёлто-оранжевый	RAL 6004 Морской синий	RAL 6027 Светло-зелёный
RAL 2001 Оранжево-красный	RAL 6005 Синевато-синий	RAL 6032 Светло-зелёный
RAL 2002 Пыльно-оранжевый	RAL 6007 Оранжево-оранжевый	RAL 6033 Светло-зелёный
RAL 2004 Оранжевый	RAL 6008 Светло-оранжевый	RAL 6034 Морской-оранжевый
RAL 2009 Трансформационный	RAL 6011 Светло-оранжевый	RAL 6037 Пыльный
RAL 2010 Светло-оранжевый	RAL 6012 Синевато-синий	
RAL 2009 Трансформационный	RAL 6013 Кобальто-синий	
Красные тона	RAL 6015 Низко-синий	
RAL 3001 Светло-красный	RAL 6017 Трансформационный	
RAL 3003 Розово-красный	RAL 6018 Бордово-синий	
RAL 3004 Пыльно-красный	RAL 6020 Тёмно-синий	
RAL 3005 Вино-красный	RAL 6021 Всплеск-красный	
RAL 3007 Вино-красный	RAL 6022 Тёмно-синий	
RAL 3008 Оранжево-красный	RAL 6024 Пыльно-синий	
RAL 3011 Коричнево-красный	RAL 6027 Пыльный	
RAL 3012 Бордово-красный		
RAL 3014 Розовый		
RAL 3015 Светло-розовый		
RAL 3016 Коричнево-красный		
RAL 3017 Розовый		
RAL 3020 Пыльно-красный		
RAL 3022 Пыльно-красный		
RAL 3027 Морской-красный		
RAL 3028 Красный		

Цветовая гамма подложки вывески

RAL 8019 Средне-коричневый

Цветовая гамма шрифтовой части вывески

RAL 9001 Кремлёвский-белый
RAL 9010 Белый
RAL 9003 Светло-белый



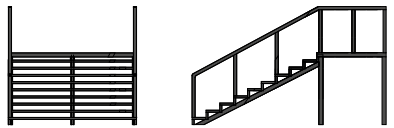
Примечание:
Вывески размещают на фризовой части козырька входной группы.
Высота вывески : 800 мм;
Высота шрифта: 500 мм;
Высота логотипа: 750 мм.

Примечание:
Входные группы оборудованы
металлической не комбинированной
светопрозрачными лестницами с перилами

Предусмотреть устройство пандуса для
маломобильных групп населения

Цветовая гамма лестницы, перил и пандусов:

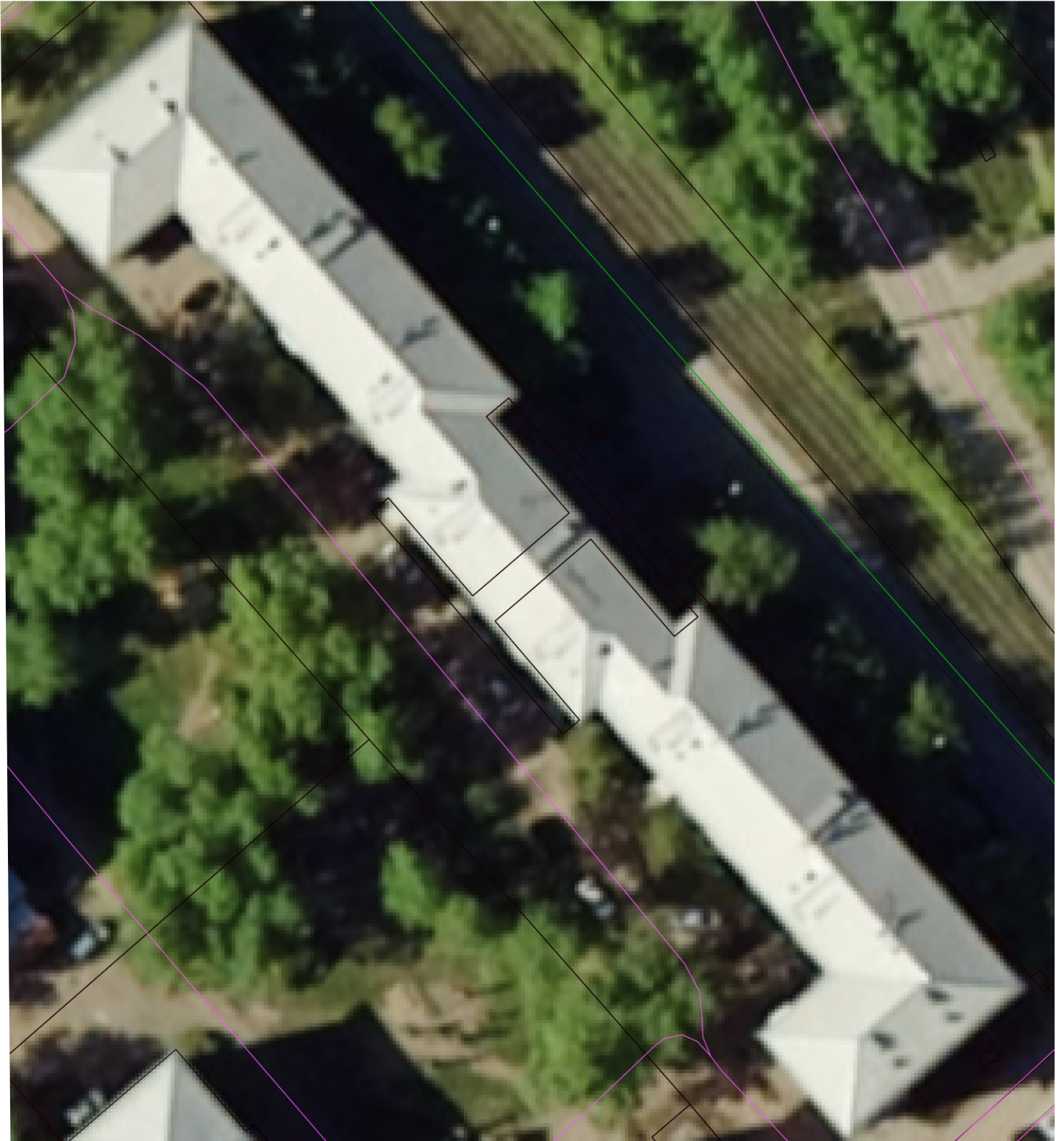
RAL 7016 Антрацитово-серый



3. Фасад и его окружение Общий вид фасада (фрагмент фасада)



4. Расположение объекта Ситуационный план



М 1:500

Ситуационный план



М 1:2000

5. Извлечение из технического паспорта (поэтажный план занимаемого помещения или всего объекта)

Ф-3

Ф-1

Ф-2

Ф-4

Экспликация

Общая площадь: 5 192,97 кв.м.

Подсобная площадь:

Дата выдачи (БТИ):

6. Необходимые мероприятия
по благоустройству прилегающей территории

7. Обязанности заказчика

1. Осуществлять ремонт, покраску фасадов и возведение конструктивно - объемных элементов строго в соответствии с утвержденным паспортом, соблюдая технологическое и цветовое соответствие.

2. Согласовать в ОАиГ все необходимые изменения, возникшие в ходе проведения ремонтных работ.

3. Привлекать для работы подрядные организации, имеющие соответствующие документы (лицензию на право проведения таких работ).

4. Сохранять данный паспорт как документ, подтверждающий законность произведенных работ по изменению фасада.

5. Наличие паспорта является необходимым требованием для выполнения работ по ремонту и окраске фасада.

8. Согласования

Собственник _____ / _____ /
(Ф.И.О.) (балансодержатель)

Изготовитель паспорта:

Отдел архитектуры и градостроительства администрации города Усолье
Сибирское