

**Администрация
муниципального образования
«город Усолье-Сибирское»**

УТВЕРЖДАЮ
Начальник отдела
архитектуры и градостроительства

_____ / Е.О. Смирнова _____ /
(ФИО)
" ____ " _____ 2021г.

**ПАСПОРТ № _____
ЦВЕТОВОГО РЕШЕНИЯ ФАСАДА
(МАТЕРИАЛЫ И ТЕХНОЛОГИЯ ПРОВЕДЕНИЯ РАБОТ)**

**Адрес объекта: Иркутская область, г. Усолье-Сибирское,
ул. Менделеева, 12**

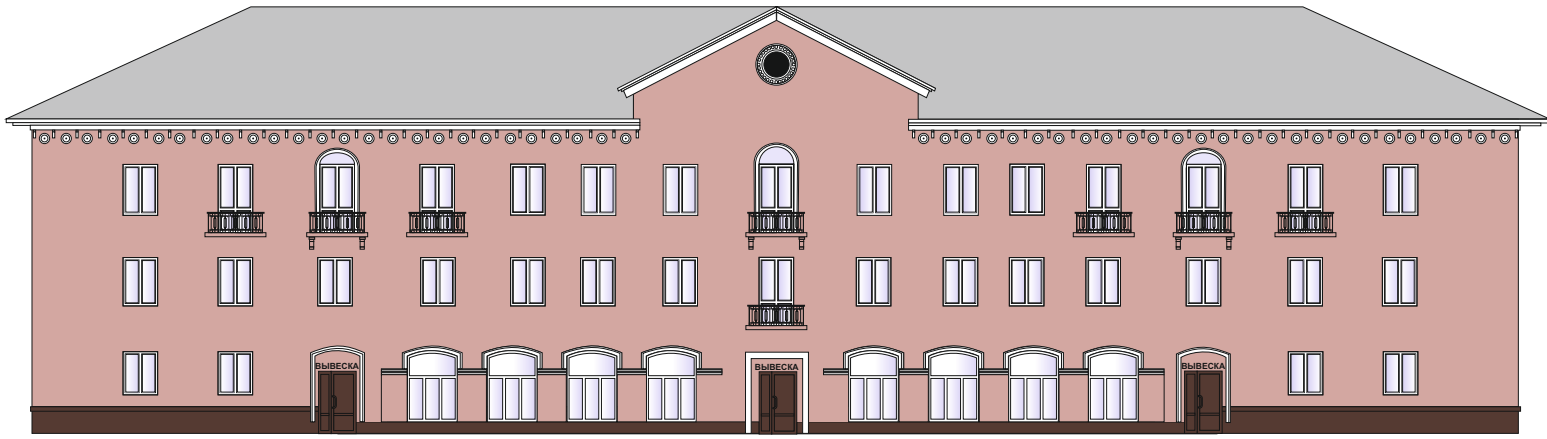
1. Сведения об объекте

1	Год постройки	1957г.
2	Автор проекта	главный специалист отдела архитектуры и градостроительства Ленгард Л.А.
3	Автор колористического решения	главный специалист отдела архитектуры и градостроительства Ленгард Л.А.
4	Этажность	три этажа
5	Дата последнего ремонта	1972 г. ремонт сантех. устройств
6	Подрядчик производства работ	
7	Заявитель:	
	Адрес (юридический и физический)	Иркутская область, г. Усолье-Сибирское, ул. Менделеева, 12
	Основание (свидетельство на право собственности, договор аренды или иного права пользования)	
8	Собственник:	Муниципальная собственность «г.Усолье-Сибирское»
	Адрес (юридический и физический)	
	Основание (свидетельство на право собственности, договор аренды или иного права пользования)	
9	Обслуживающая организация	

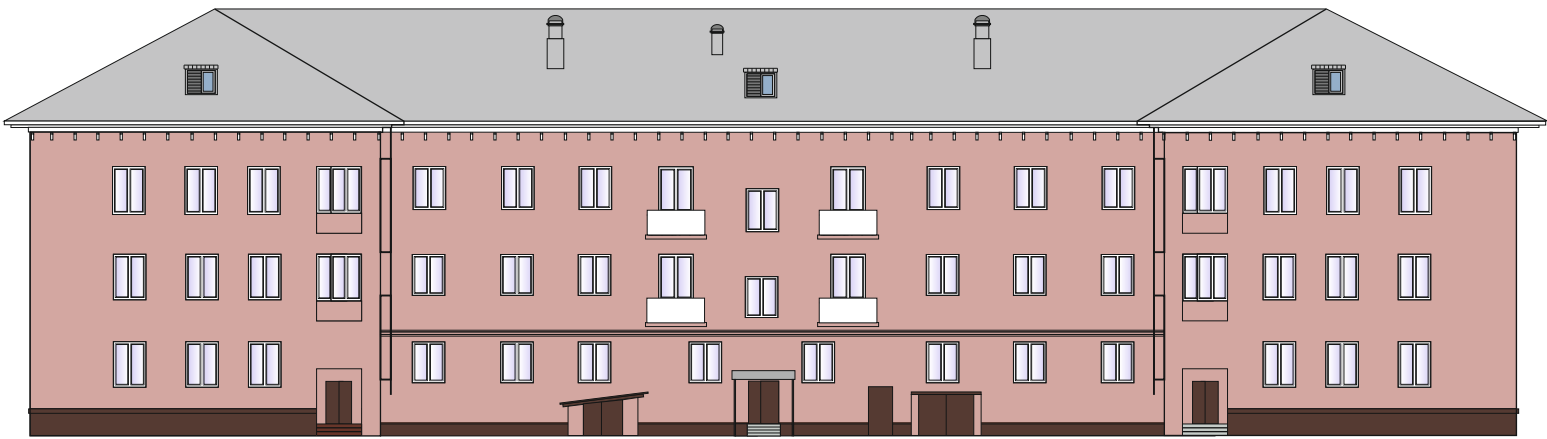
2. Окраска и отделка

Элемент фасада	Цвет	Образец цвета	Фактура поверхности
Стены	К 119 (KRAS LAND)		гладкая
Эркер, пилястра	Белый (KRAS LAND)		гладкая
Цоколь	L 107 (KRAS LAND)		гладкая
Карниз	Белый (KRAS LAND)		гладкая
Фронтон	К 119 (KRAS LAND)		гладкая
Наличники, оконные переплеты	Белый		гладкая
Входная группа: ступени, козырек	RAL 7004 (серый) -	 -	гладкая -
Двери	L 107 (KRAS LAND)		гладкая
Металлические конструкции и элементы: стойки, поручни, решетки	RAL-7004 (сигнальный серый)		гладкая
Кровля	Серый		шифер
Элементы декоративной отделки: пилоны, колонна, фриз	Белый (KRAS LAND)		гладкая
Балконы	RAL-7004 (сигнальный серый)		светопрозрачная металлическая конструкция

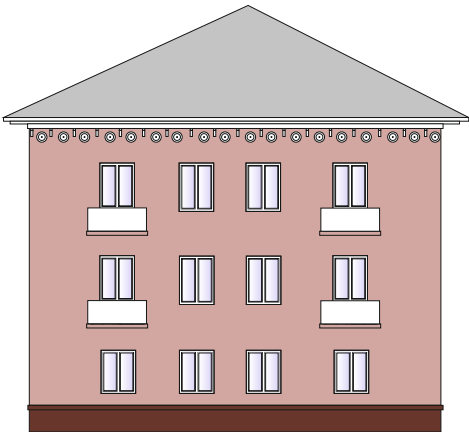
Цветовое решение фасадов



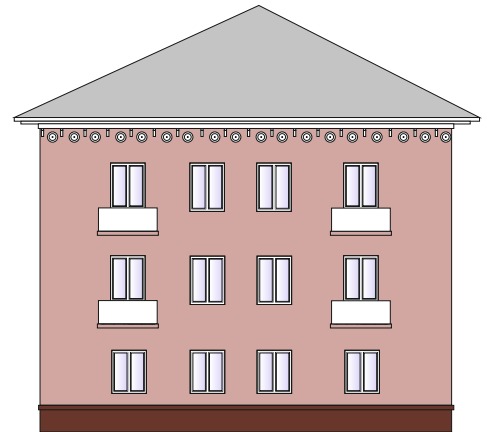
Ф-1



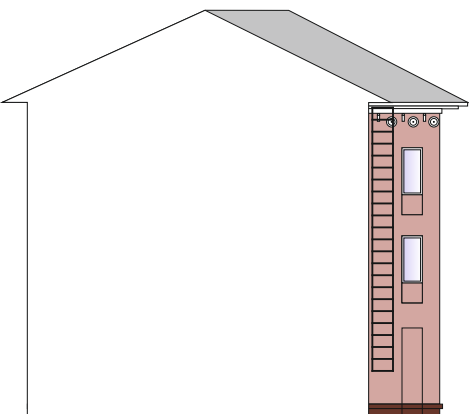
Ф-3



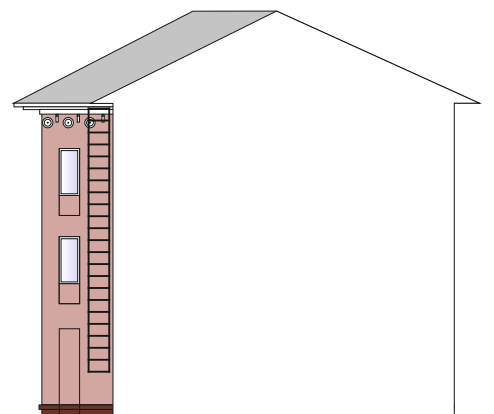
Ф-2



Ф-4



Ф-5



Ф-6

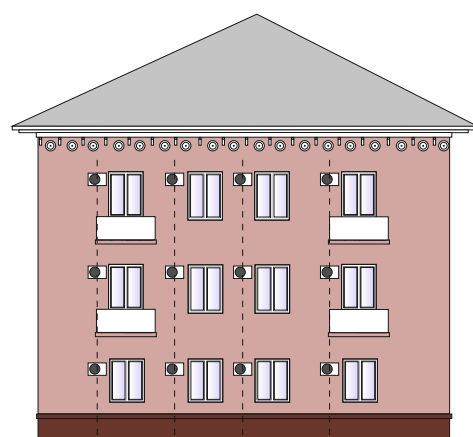
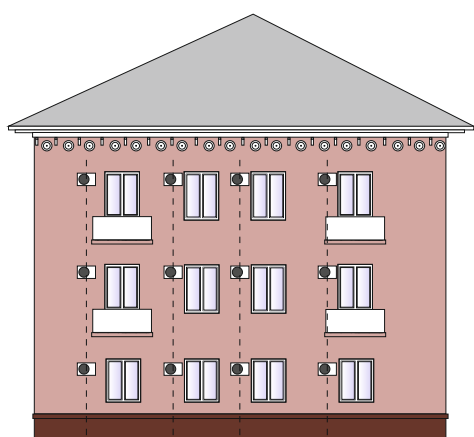
Цветовое решение фасадов с размещением кондиционеров



Ф-1
места установки кондиционеров



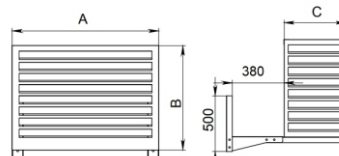
Ф-3
места установки кондиционеров



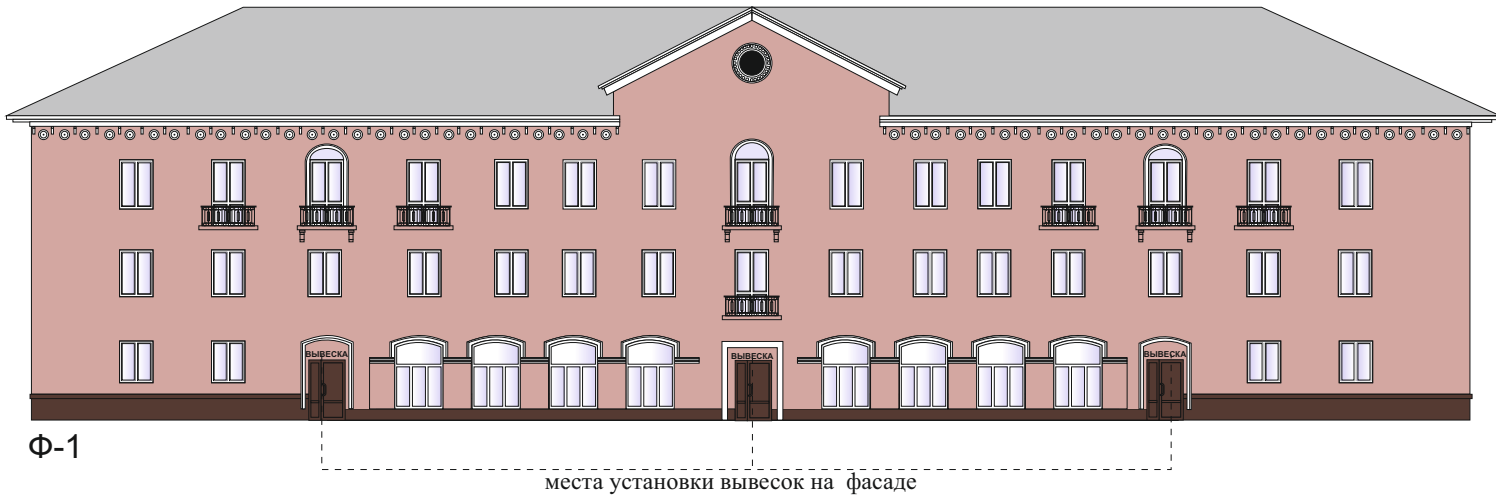
Ф-2
Ф-4
места установки кондиционеров

Примечание:

Оборудовать системы вентиляции в декоративных коробах
Цвет: RAL K 119 (KRAS LAND)



Цветовое решение фасадов с размещением вывесок



Цветовая гамма шрифтовой части вывески

Жёлтые тона	Фиолетовые тона	Зелёные тона	Сереые тона
RAL 1001 Бежевый	RAL 4001 Красно-сиреневый	RAL 6000 Платиново-зелёный	RAL 7001 Серебристо-серый
RAL 1003 Сигнальный жёлтый	RAL 4002 Красно-фиолетовый	RAL 6001 Изумрудно-зелёный	RAL 7002 Сливово-серый
RAL 1011 Коричнево-бежевый	RAL 4004 Бордово-фиолетовый	RAL 6002 Лиственно-зелёный	RAL 7004 Сигнальный серый
RAL 1012 Лимонно-жёлтый	RAL 4006 Транспортный пурпурный	RAL 6004 Сине-зелёный	RAL 7006 Бежево-серый
RAL 1013 Жемчужно-белый	RAL 4007 Пурпурно-фиолетовый	RAL 6005 Зелёный мох	RAL 7013 Коричнево-серый
RAL 1014 Слоновая кость	RAL 4009 Пастельно-фиолетовый	RAL 6009 Пихтовый зелёный	RAL 7016 Антрацитово-серый
RAL 1015 Светлая слоновая кость	Синие тона	RAL 6010 Травяной зелёный	RAL 7024 Графитовый серый
RAL 1023 Транспортно-жёлтый	RAL 5000 Фиолетово-синий	RAL 6012 Чёрно-зелёный	RAL 7030 Каменно-серый
RAL 1034 Пастельно-жёлтый	RAL 5001 Зелёно-синий	RAL 6018 Жёлто-зелёный	RAL 7031 Сине-серый
RAL 1037 Солнечно-жёлтый	RAL 5002 Ультрамариново-синий	RAL 6021 Бледно-зелёный	RAL 7032 Галечный серый
Оранжевые тона	RAL 5003 Сапфирово-синий	RAL 6024 Транспортный зелёный	RAL 7034 Жёлто-серый
RAL 2000 Жёлто-оранжевый	RAL 5004 Чёрно-синий	RAL 6027 Светло-зелёный	RAL 7035 Светло-серый
RAL 2001 Красно-оранжевый	RAL 5005 Сигнальный синий	RAL 6032 Сигнальный зелёный	Коричневые тона
RAL 2002 Алый	RAL 5007 Бриллиангово-синий	RAL 6033 Мятно-бирюзовый	RAL 8001 Охра коричневая
RAL 2003 Пастельно-оранжевый	RAL 5008 Серо-синий	RAL 6034 Пастельно-бирюзовый	RAL 8004 Медно-коричневый
RAL 2004 Оливковый	RAL 5009 Лазурно-синий	RAL 6037 Зелёный	RAL 8011 Орехово-коричневый
RAL 2009 Транспортный оранжевый	RAL 5011 Стально-синий		RAL 8012 Красно-коричневый
RAL 2010 Сигнальный оранжевый	RAL 5012 Голубой		RAL 8014 Сетия коричневый
RAL 2009 Транспортный оранжевый	RAL 5013 Кобальтово-синий		RAL 8015 Лавандово-коричневый
Красные тона	RAL 5015 Небесно-синий		RAL 8017 Шоколадно-коричневый
RAL 3001 Сигнальный красный	RAL 5017 Транспортный синий		RAL 8019 Серо-коричневый
RAL 3003 Рубиново-красный	RAL 5018 Бирюзово-синий		RAL 8022 Чёрно-коричневый
RAL 3004 Пурпурно-красный	RAL 5020 Оливковая сень		RAL 8023 Орехово-коричневый
RAL 3005 Вино-красный	RAL 5021 Водяная сень		RAL 8024 Бежево-коричневый
RAL 3007 Чёрно-красный	RAL 5022 Ночной синий		RAL 8025 Бледно-коричневый
RAL 3009 Оскад красный	RAL 5024 Пастельно-синий		RAL 8028 Терракотовый
RAL 3011 Коричнево-красный			Чёрные и белые тона
RAL 3012 Бежево-красный			RAL 9001 Кремлено-белый
RAL 3014 Розовый антик			RAL 9002 Светло-серый
RAL 3015 Светло-розовый			RAL 9003 Сигнальный белый
RAL 3016 Козлаково-красный			RAL 9004 Сигнальный чёрный
RAL 3017 Розовый			RAL 9010 Белый
RAL 3020 Транспортный красный			RAL 9011 Графитно-чёрный
RAL 3022 Лососево-красный			RAL 9016 Транспортный белый
RAL 3027 Малиново-красный			RAL 9017 Транспортный чёрный
RAL 3028 Красный			



Примечание:

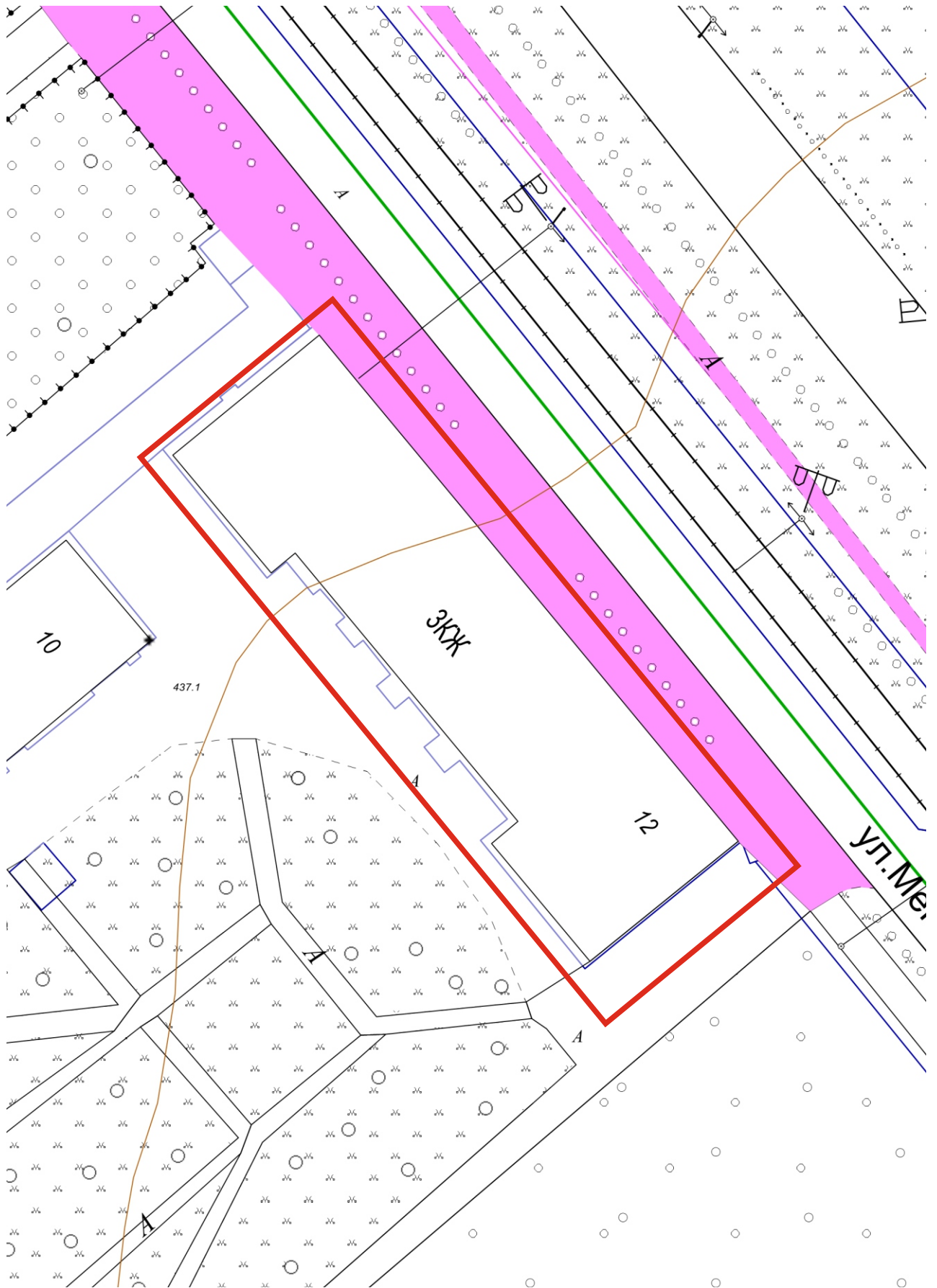
Максимальная высота шрифта: 500 мм.;

Максимальная высота логотипа: 750 мм.

3. Фасад и его окружение Общий вид фасада (фрагмент фасада)

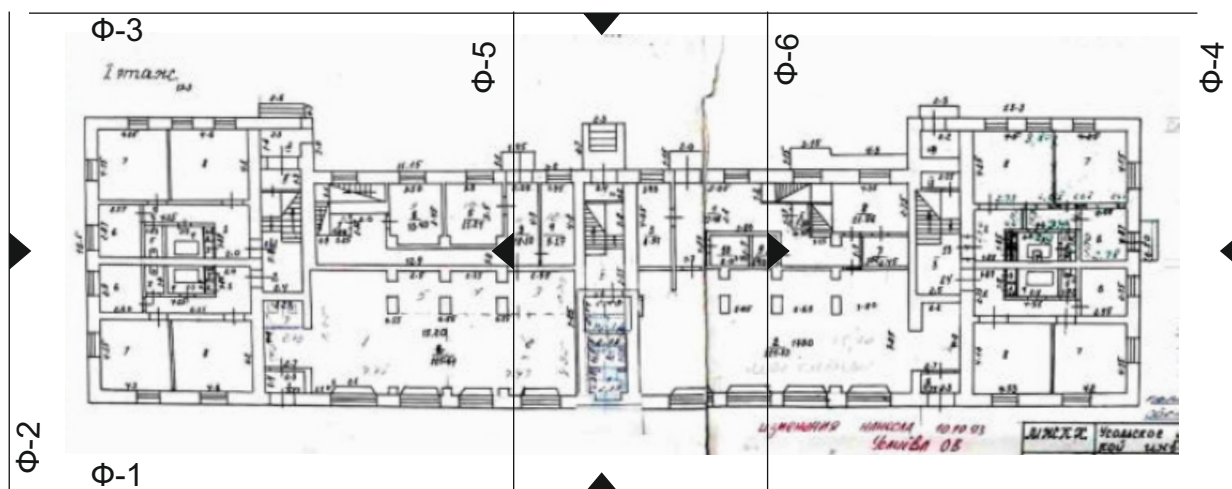


4. Расположение объекта Ситуационный план



М 1:500

5. Извлечение из технического паспорта
(поэтажный план занимаемого помещения или всего объекта)



Экспликация

Общая площадь: 1359,26 кв.м.

Подсобная площадь: 509,37 кв.м.

Дата выдачи (БТИ):

6. Необходимые мероприятия по благоустройству прилегающей территории

7. Обязанности заказчика

1. Осуществлять ремонт, покраску фасадов и возведение конструктивно - объемных элементов строго в соответствии с утвержденным паспортом, соблюдая технологическое и цветовое соответствие.

2. Согласовать в ОАиГ все необходимые изменения, возникшие в ходе проведения ремонтных работ.

3. Привлекать для работы подрядные организации, имеющие соответствующие документы (лицензию на право проведения таких работ).

4. Сохранять данный паспорт как документ, подтверждающий законность произведенных работ по изменению фасада.

5. Наличие паспорта является необходимым требованием для выполнения работ по ремонту и окраске фасада.

8. Согласования

Собственник _____ / _____ /
(Ф.И.О.) (балансодержатель)

Изготовитель паспорта:

**Отдел архитектуры и градостроительства администрации города Усолье -
Сибирское**