

**Администрация  
муниципального образования  
«город Усолье-Сибирское»**

**УТВЕРЖДАЮ**  
Начальник отдела  
архитектуры и градостроительства

\_\_\_\_\_ / Е.О. Смирнова \_\_\_\_\_ /  
(ФИО)  
" \_\_\_\_ " \_\_\_\_\_ 2023г.

**ПАСПОРТ № 27**  
**ЦВЕТОВОГО РЕШЕНИЯ ФАСАДА**  
(МАТЕРИАЛЫ И ТЕХНОЛОГИЯ ПРОВЕДЕНИЯ РАБОТ)

**Адрес объекта: Иркутская область, г. Усолье-Сибирское,  
ул. Матросова, 5**

**1. Сведения об объекте**

1	Год постройки	1952г.
2	Автор проекта	главный специалист отдела архитектуры и градостроительства Ленгард Л.А.
3	Автор колористического решения	главный специалист отдела архитектуры и градостроительства Ленгард Л.А.
4	Этажность	два этажа
5	Дата последнего ремонта	
6	Подрядчик производства работ	
7	Заявитель:	
	Адрес (юридический и физический)	Иркутская область, г. Усолье-Сибирское, ул. Матросова, 5
	Основание (свидетельство на право собственности, договор аренды или иного права пользования)	
8	Собственник:	Муниципальная собственность «г. Усолье-Сибирское»
	Адрес (юридический и физический)	
	Основание (свидетельство на право собственности, договор аренды или иного права пользования)	
9	Обслуживающая организация	

## 2. Окраска и отделка

Элемент фасада	Цвет	Образец цвета	Фактура поверхности
Стены	L 123 (KRAS LAND)		
Эркер, пилястра			
Цоколь	M 119 (KRAS LAND)		
Карниз	Белая (KRAS LAND)		
Фронтон	L 123 (KRAS LAND)		
Наличники, оконные переплеты	Белая		гладкая
Входная группа: ступени, козырек	RAL 7016 (антрацитово-серый)		гладкая
Двери			
Металлические конструкции и элементы: стойки, поручни, решетки			гладкая
Кровля			
Элементы декоративной отделки: пилоны, колонна, фриз	Белая (KRAS LAND)		
Балконы	RAL 9010 (белый)		профилированный лист

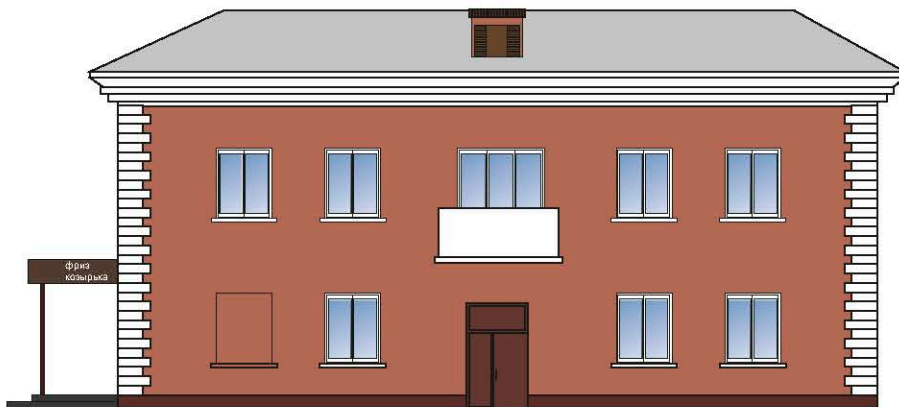
# Цветовое решение фасадов



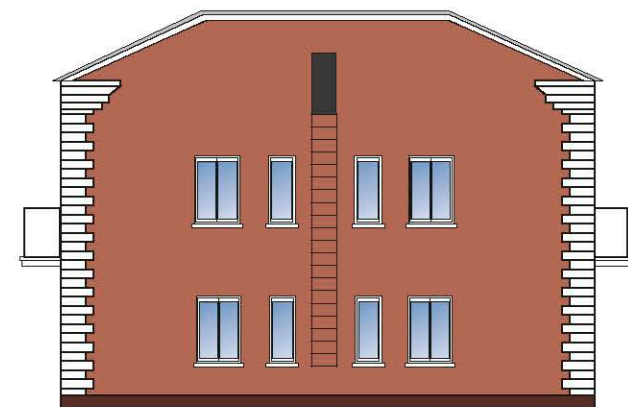
Ф-1



Ф-2



Ф-3



Ф-4

Цветовое решение фасадов с размещением остекления балконов



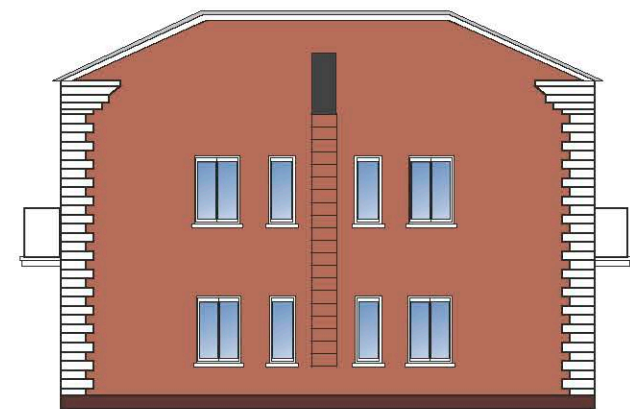
Ф-1



Ф-2



Ф-3

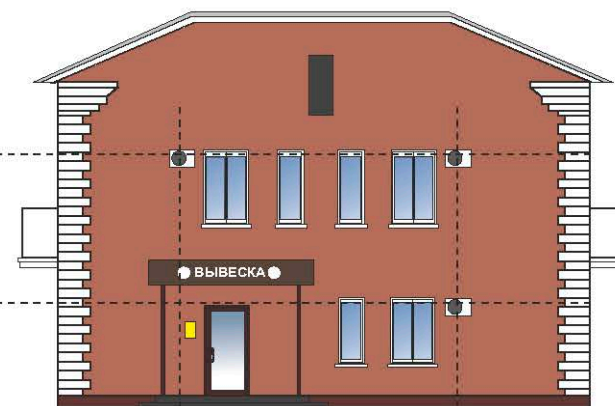


Ф-4

## Размещение кондиционеров на фасадах

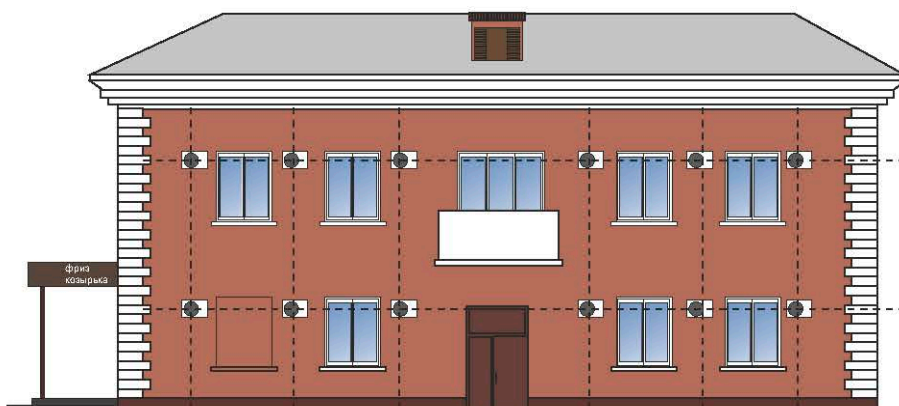


Ф-1

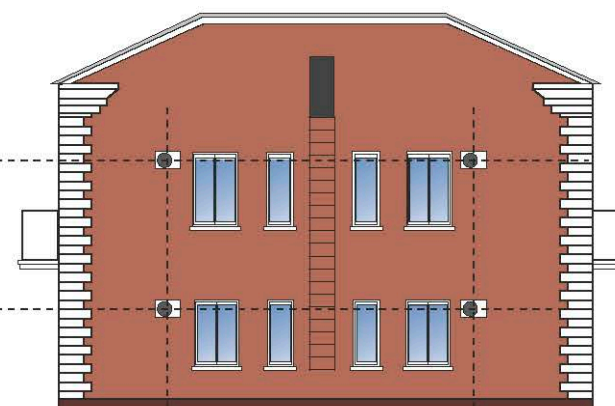


Ф-2

места установки кондиционеров



Ф-3

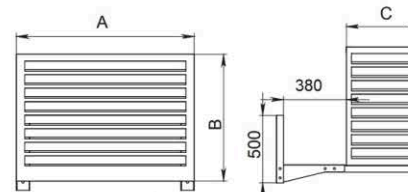


Ф-4

места установки кондиционеров

### Примечание:

Оборудовать системы вентиляции в декоративными коробами  
Цвет: RAL 9003 (сигнальный белый)



# Цветовое решение фасадов с размещением вывесок и входных групп



## Примечание:

Вывески размещают на фризовой части козырька входной группы.

Высота вывески : 800 мм;

Высота шрифта: 500 мм.;

Высота логотипа: 750 мм.



Ф-2

места установки вывесок на фасаде

## Цветовая гамма логотипов вывесок

Желтые тона	Фиолетовые тона	Зеленые тона	Серебряные тона
RAL 1001 Желтый	RAL 4001 Красно-сиреневый	RAL 6000 Листово-зеленый	RAL 7001 Серебристо-серый
RAL 1009 Солнечный желтый	RAL 4002 Красно-фиолетовый	RAL 6001 Коричнево-зеленый	RAL 7002 Слабоголубой
RAL 1011 Коричнево-желтый	RAL 4004 Бордово-фиолетовый	RAL 6002 Листово-зеленый	RAL 7004 Сигнальный серый
RAL 1012 Лимонно-желтый	RAL 4008 Пурпурно-фиолетовый	RAL 6004 Сине-зеленый	RAL 7009 Белесый серый
RAL 1013 Жемчужно-белый	RAL 4007 Пурпурно-фиолетовый	RAL 6005 Ярко-зеленый	RAL 7013 Коричнево-серый
RAL 1014 Светлая желть	RAL 4009 Листово-фиолетовый	RAL 6003 Листово-зеленый	RAL 7018 Алмазово-серый
RAL 1016 Светло-оливковая желть	<b>Синие тона</b>	RAL 6010 Травяной зеленый	RAL 7034 Графитовый серый
RAL 1028 Темнозелено-желтый	RAL 5020 Фиолетово-синий	RAL 6012 Черно-зеленый	RAL 7038 Белесый серый
RAL 1034 Листово-белый	RAL 5001 Валунно-синий	RAL 6018 Ярко-зеленый	RAL 7081 Сине-серый
RAL 1037 Солнечный желтый	RAL 5002 Ультрамаринно-синий	RAL 6021 Благородно-зеленый	RAL 7082 Пыльный серый
<b>Оранжевые тона</b>	RAL 5003 Светло-оранжевый	RAL 6024 Триумфальный зеленый	RAL 7034 Листоно-серый
RAL 2000 Желто-оранжевый	RAL 5004 Черно-синий	RAL 6027 Светло-зеленый	RAL 7088 Светло-серый
RAL 2001 Ярко-оранжевый	RAL 5006 Сигнальный синий	RAL 6032 Сигнальный зеленый	<b>Коричневые тона</b>
RAL 2002 Алый	RAL 5007 Бриллиантово-синий	RAL 6033 Нитро-бордовый	RAL 8001 Огонь карамель
RAL 2003 Листово-оранжевый	RAL 5008 Сиренево-синий	RAL 6034 Листово-бордовый	RAL 8004 Медно-коричневый
RAL 2004 Оранжевый	RAL 5009 Лазурно-синий	RAL 6037 Ярко-зеленый	RAL 8011 Оранжево-коричневый
RAL 2009 Темнооранжево-коричневый	RAL 5011 Синий		RAL 8012 Вино-коричневый
RAL 2010 Сигнальный оранжевый	RAL 5013 Голубой		RAL 8014 Огонь карамель
RAL 2008 Темнооранжево-красный	RAL 5015 Борново-синий		RAL 8015 Малиново-коричневый
<b>Красные тона</b>	RAL 5018 Лазурно-синий		RAL 8017 Малиново-коричневый
RAL 3001 Сигнальный красный	RAL 5017 Бриллиантовый синий		RAL 8018 Серебристый
RAL 3000 Листово-красный	RAL 5016 Борново-синий		RAL 8022 Коричневый
RAL 3004 Пурпурно-красный	RAL 5025 Синевато-серый		RAL 8021 Оранжево-красный
RAL 3005 Вино-красный	RAL 5021 Благородно-серый		RAL 8024 Коричневый
RAL 3007 Черно-красный	RAL 5020 Новый синий		RAL 8028 Вино-красный
RAL 3008 Светло-красный	RAL 5024 Голубовато-синий		RAL 8029 Черный
RAL 3011 Борново-красный			<b>Черные и белые тона</b>
RAL 3018 Вино-красный			RAL 9001 Французский
RAL 3014 Розовый алмаз			RAL 9002 Светло-серый
RAL 3015 Слабо-красный			RAL 9009 Сигнальный белый
RAL 3016 Коричнево-красный			RAL 9004 Сигнальный черный
RAL 3017 Розовый			RAL 9010 Белый
RAL 3020 Триумфальный красный			RAL 9011 Графитно-черный
RAL 3022 Листово-красный			RAL 9016 Триумфальный белый
RAL 3027 Малиново-красный			RAL 9017 Триумфальный черный
RAL 3028 Красный			

## Цветовая гамма подложки вывески

RAL 8019 Серебристо-серый
RAL 9001 Кремово-белый
RAL 9010 Белый
RAL 9003 Сигнальный белый

## Цветовая гамма шрифтовой части вывески

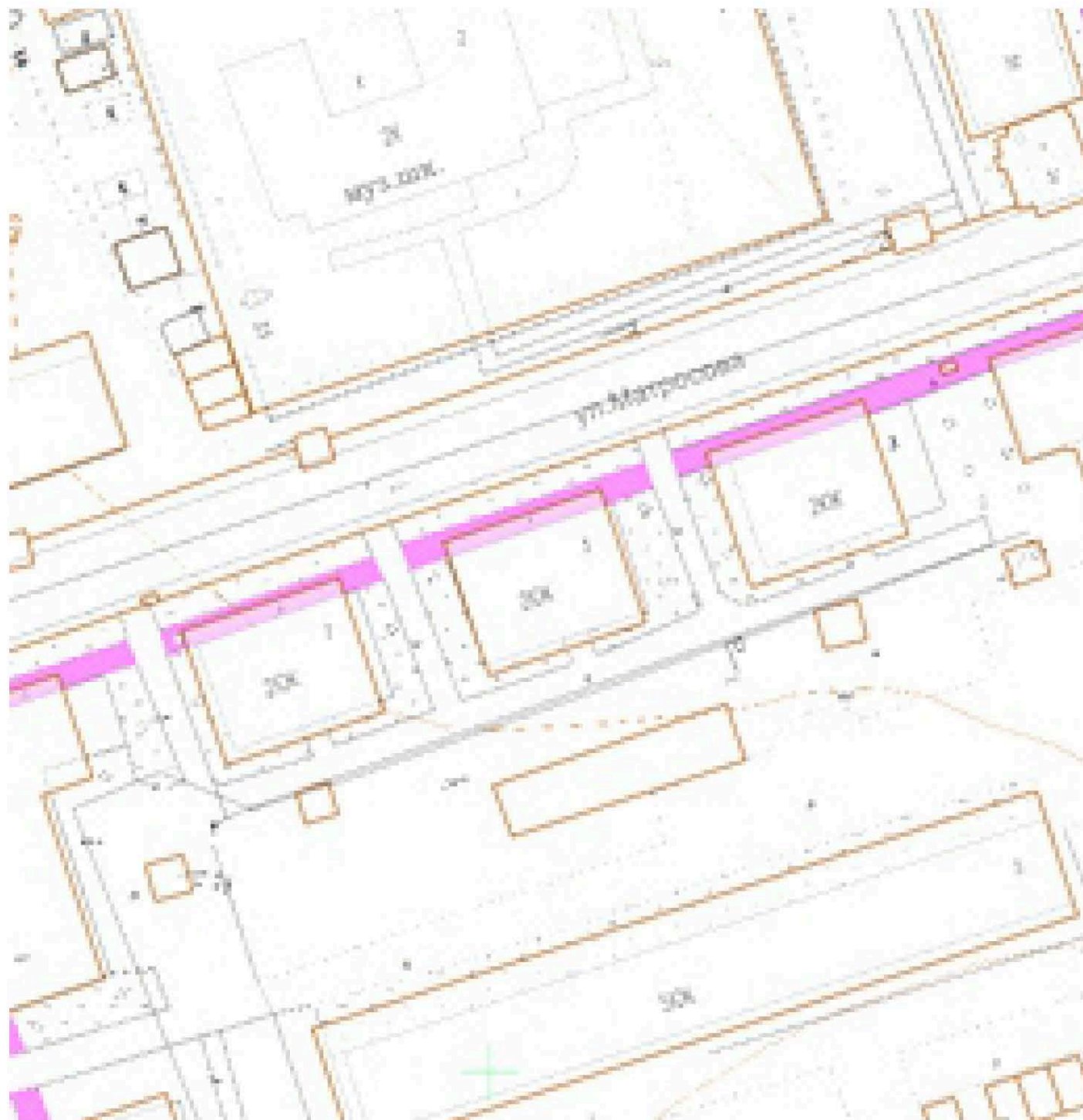
RAL 9001 Кремово-белый
RAL 9010 Белый
RAL 9003 Сигнальный белый



### 3. Фасад и его окружение Общий вид фасада (фрагмент фасада)



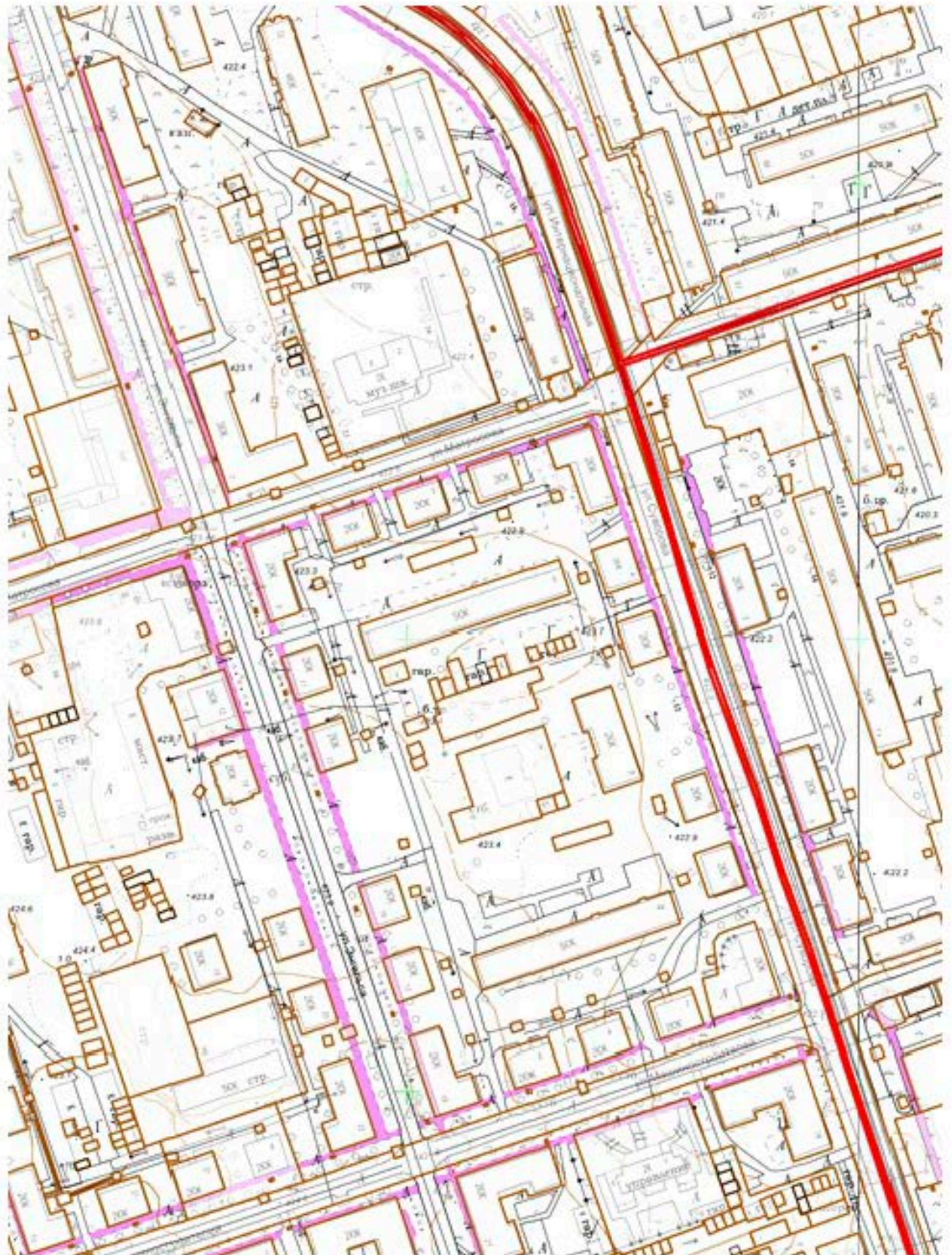
4. Расположение объекта  
Ситуационный план



М 1:500

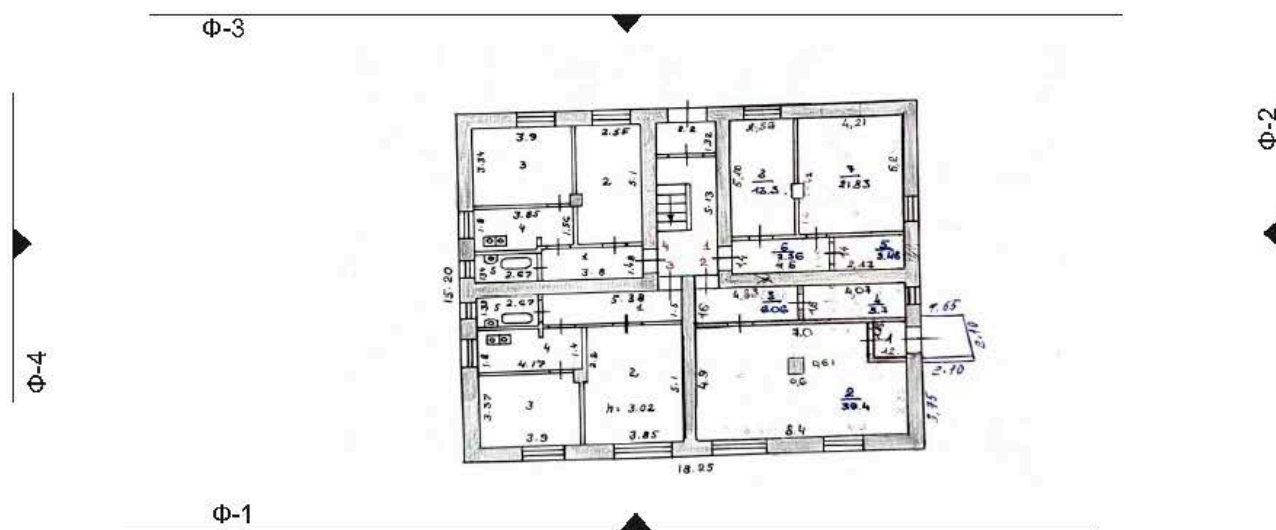


# Ситуационный план



M 1:2000

5. Извлечение из технического паспорта  
(поэтажный план занимаемого помещения или всего объекта)



Экспликация

Общая площадь: 284,46 кв. м

Подсобная площадь:

6. Необходимые мероприятия  
по благоустройству прилегающей территории

7. Обязанности заказчика

1. Осуществлять ремонт, покраску фасадов и возведение конструктивно - объемных элементов строго в соответствии с утвержденным паспортом, соблюдая технологическое и цветовое соответствие.

2. Согласовать в ОАиГ все необходимые изменения, возникшие в ходе проведения ремонтных работ.

3. Привлекать для работы подрядные организации, имеющие соответствующие документы (лицензию на право проведения таких работ).

4. Сохранять данный паспорт как документ, подтверждающий законность произведенных работ по изменению фасада.

5. Наличие паспорта является необходимым требованием для выполнения работ по ремонту и окраске фасада.

8. Согласования

Собственник \_\_\_\_\_ / \_\_\_\_\_ /  
(Ф.И.О.) (балансодержатель)

Изготовитель паспорта:

Отдел архитектуры и градостроительства администрации города Усолье -  
Сибирское