

**Администрация
муниципального образования
«город Усолье-Сибирское»**

УТВЕРЖДАЮ
Начальник отдела
архитектуры и градостроительства

_____ / Е.О. Смирнова /
" " _____ 2022г.
(ФИО)

**ПАСПОРТ № 82
ЦВЕТОВОГО РЕШЕНИЯ ФАСАДА
(МАТЕРИАЛЫ И ТЕХНОЛОГИЯ ПРОВЕДЕНИЯ РАБОТ)**

**Адрес объекта: Иркутская область, г. Усолье-Сибирское,
пр-кт Ленинский, 4**

1. Сведения об объекте

1	Год постройки	1976г.
2	Автор проекта	главный специалист отдела архитектуры и градостроительства Ленгард Л.А.
3	Автор колористического решения	главный специалист отдела архитектуры и градостроительства Ленгард Л.А.
4	Этажность	пять этажей
5	Дата последнего ремонта	
6	Подрядчик производства работ	
7	Заявитель:	
	Адрес (юридический и физический)	Иркутская область, г. Усолье-Сибирское, пр-кт Ленинский, 4
	Основание (свидетельство на право собственности, договор аренды или иного права пользования)	
8	Собственник:	Муниципальная собственность «г. Усолье-Сибирское»
	Адрес (юридический и физический)	
	Основание (свидетельство на право собственности, договор аренды или иного права пользования)	
9	Обслуживающая организация	

2. Окраска и отделка

Элемент фасада	Цвет	Образец цвета	Фактура поверхности
Стены	S 110 (KRAS LAND), J 006 (KRAS LAND), Белая (KRAS LAND)		
Эркер, пилястра			
Цоколь	M120 (KRAS LAND)		
Карниз	Белая (KRAS LAND)		
Фронтон			
Наличники, оконные переплеты	Белая		гладкая
Входная группа: ступени, козырек	RAL-7016 (антрацитово-серый)		
Двери	RAL-9003 (белый)		
Металлические конструкции и элементы: стойки, поручни, решетки			гладкая
Кровля			
Элементы декоративной отделки: пилоны, колонна, фриз			
Балконы	RAL-5005 (сигнальный синий)		Профилированный лист

Цветовое решение фасадов



Ф-1



Ф-2



Ф-3

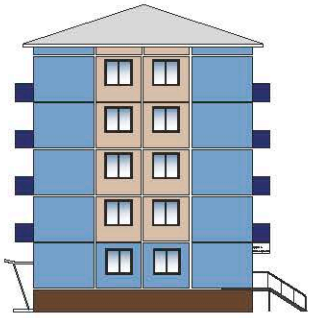


Ф-4

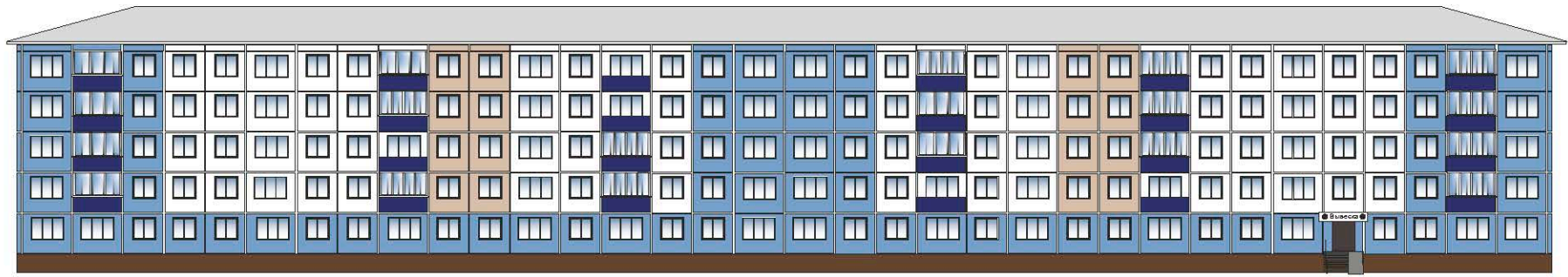
Цветовое решение фасадов с размещением остекления балконов



Ф-1



Ф-2



Ф-3



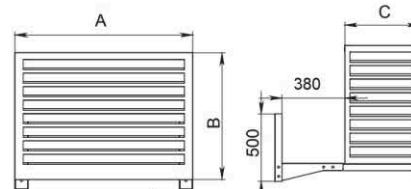
Ф-4

Размещение кондиционеров на фасадах



Примечание:

Оборудовать системы вентиляции в декоративных коробах
Цвет: RAL 9003 (сигнальный белый)



Цветовое решение фасадов с размещением вывесок



Цветовая гамма логотипов вывески, режимной таблички

Желтые тона	Фиолетовые тона	Зеленые тона	Синие тона	Серые тона
RAL 1001 Желтый	RAL 4001 Красно-фиолетовый	RAL 6008 Красно-зеленый	RAL 5008 Лазурно-синий	RAL 7001 Серебристо-серый
RAL 1003 Светло-желтый	RAL 4002 Фиолетовый	RAL 6007 Изумрудно-зеленый	RAL 5007 Синевато-синий	RAL 7002 Синевато-серый
RAL 1011 Борново-желтый	RAL 4003 Фиолетово-розовый	RAL 6004 Изумрудно-зеленый	RAL 5004 Лазурно-синий	RAL 7004 Синевато-серый
RAL 1012 Лазурно-желтый	RAL 4008 Триколорный фиолетовый	RAL 6004 Сине-зеленый	RAL 5004 Сине-зеленый	RAL 7006 Беловато-серый
RAL 1013 Жемчужно-белый	RAL 4007 Триколорный фиолетовый	RAL 6005 Лазурно-зеленый	RAL 5005 Лазурно-синий	RAL 7013 Лазурно-серый
RAL 1014 Светлая желть	RAL 4008 Лазурно-фиолетовый	RAL 6009 Лазурно-зеленый	RAL 5009 Лазурно-синий	RAL 7016 Антрацитово-серый
RAL 1019 Светлая желтоватая желть	СИНИЕ ТОНА	RAL 6010 Лазурно-зеленый	RAL 5010 Лазурно-синий	RAL 7018 Гранитово-серый
RAL 1028 Триколорно-желтый	RAL 5008 Лазурно-синий	RAL 6018 Изумрудно-зеленый	RAL 5018 Изумрудно-синий	RAL 7050 Беловато-серый
RAL 1031 Лазурно-желтый	RAL 5001 Лазурно-синий	RAL 6018 Изумрудно-зеленый	RAL 5018 Изумрудно-синий	RAL 7091 Сине-серый
RAL 1037 Сине-желтый	RAL 5002 Лазурно-синий	RAL 6021 Лазурно-зеленый	RAL 5021 Лазурно-синий	RAL 7092 Лазурно-серый
Оранжевые тона	RAL 5003 Лазурно-синий	RAL 6024 Лазурно-зеленый	RAL 5024 Лазурно-синий	RAL 7094 Лазурно-серый
RAL 2000 Желто-оранжевый	RAL 5004 Лазурно-синий	RAL 6027 Лазурно-зеленый	RAL 5027 Лазурно-синий	RAL 7097 Лазурно-серый
RAL 2001 Коричнево-оранжевый	RAL 5009 Лазурно-синий	RAL 6029 Лазурно-зеленый	RAL 5029 Лазурно-синий	Коричневые тона
RAL 2002 Алый	RAL 5007 Лазурно-синий	RAL 6023 Лазурно-зеленый	RAL 5023 Лазурно-синий	RAL 8001 Светло-коричневый
RAL 2003 Голубовато-оранжевый	RAL 5009 Лазурно-синий	RAL 6024 Лазурно-зеленый	RAL 5024 Лазурно-синий	RAL 8024 Матово-коричневый
RAL 2004 Оранжевый	RAL 5011 Лазурно-синий	RAL 6026 Лазурно-зеленый	RAL 5026 Лазурно-синий	RAL 8011 Светло-коричневый
RAL 2008 Триколорный оранжевый	RAL 5011 Лазурно-синий	RAL 6027 Лазурно-зеленый	RAL 5027 Лазурно-синий	RAL 8020 Матово-коричневый
RAL 2010 Светло-оранжевый	RAL 5012 Лазурно-синий	RAL 6028 Лазурно-зеленый	RAL 5028 Лазурно-синий	RAL 8014 Светло-коричневый
RAL 2008 Триколорный оранжевый	RAL 5013 Лазурно-синий	RAL 6029 Лазурно-зеленый	RAL 5029 Лазурно-синий	RAL 8018 Светло-коричневый
Красные тона	RAL 5014 Лазурно-синий	RAL 6030 Лазурно-зеленый	RAL 5030 Лазурно-синий	RAL 8019 Светло-коричневый
RAL 3001 Красно-оранжевый	RAL 5015 Лазурно-синий	RAL 6031 Лазурно-зеленый	RAL 5031 Лазурно-синий	RAL 8022 Светло-коричневый
RAL 3002 Красно-оранжевый	RAL 5016 Лазурно-синий	RAL 6032 Лазурно-зеленый	RAL 5032 Лазурно-синий	RAL 8024 Светло-коричневый
RAL 3004 Горчично-красный	RAL 5017 Лазурно-синий	RAL 6033 Лазурно-зеленый	RAL 5033 Лазурно-синий	RAL 8026 Светло-коричневый
RAL 3005 Лазурно-красный	RAL 5018 Лазурно-синий	RAL 6034 Лазурно-зеленый	RAL 5034 Лазурно-синий	RAL 8028 Светло-коричневый
RAL 3007 Морской красный	RAL 5019 Лазурно-синий	RAL 6035 Лазурно-зеленый	RAL 5035 Лазурно-синий	RAL 8029 Светло-коричневый
RAL 3009 Светло-красный	RAL 5020 Лазурно-синий	RAL 6036 Лазурно-зеленый	RAL 5036 Лазурно-синий	RAL 8030 Светло-коричневый
RAL 3011 Красно-оранжевый	RAL 5021 Лазурно-синий	RAL 6037 Лазурно-зеленый	RAL 5037 Лазурно-синий	RAL 8031 Светло-коричневый
RAL 3012 Красно-оранжевый	RAL 5022 Лазурно-синий	RAL 6038 Лазурно-зеленый	RAL 5038 Лазурно-синий	RAL 8032 Светло-коричневый
RAL 3014 Лазурно-красный	RAL 5023 Лазурно-синий	RAL 6039 Лазурно-зеленый	RAL 5039 Лазурно-синий	RAL 8033 Светло-коричневый
RAL 3015 Светло-красный	RAL 5024 Лазурно-синий	RAL 6040 Лазурно-зеленый	RAL 5040 Лазурно-синий	RAL 8034 Светло-коричневый
RAL 3016 Красно-оранжевый	RAL 5025 Лазурно-синий	RAL 6041 Лазурно-зеленый	RAL 5041 Лазурно-синий	RAL 8035 Светло-коричневый
RAL 3017 Красный	RAL 5026 Лазурно-синий	RAL 6042 Лазурно-зеленый	RAL 5042 Лазурно-синий	RAL 8036 Светло-коричневый
RAL 3020 Триколорный красный	RAL 5027 Лазурно-синий	RAL 6043 Лазурно-зеленый	RAL 5043 Лазурно-синий	RAL 8037 Светло-коричневый
RAL 3022 Лазурно-красный	RAL 5028 Лазурно-синий	RAL 6044 Лазурно-зеленый	RAL 5044 Лазурно-синий	RAL 8038 Светло-коричневый
RAL 3027 Матово-красный	RAL 5029 Лазурно-синий	RAL 6045 Лазурно-зеленый	RAL 5045 Лазурно-синий	RAL 8039 Светло-коричневый
RAL 3029 Красный	RAL 5030 Лазурно-синий	RAL 6046 Лазурно-зеленый	RAL 5046 Лазурно-синий	RAL 8040 Светло-коричневый

Цветовая гамма подложки вывески, режимной таблички

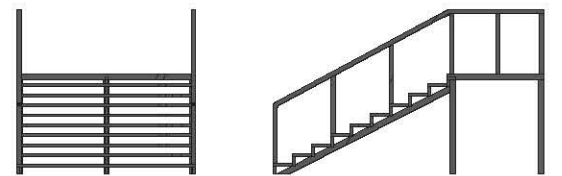


Примечание:
 Вывески размещают на фризовой части козырька входной группы.
 Высота вывески : 800 мм;
 Высота шрифта: 500 мм. ;
 Высота логотипа: 750 мм.

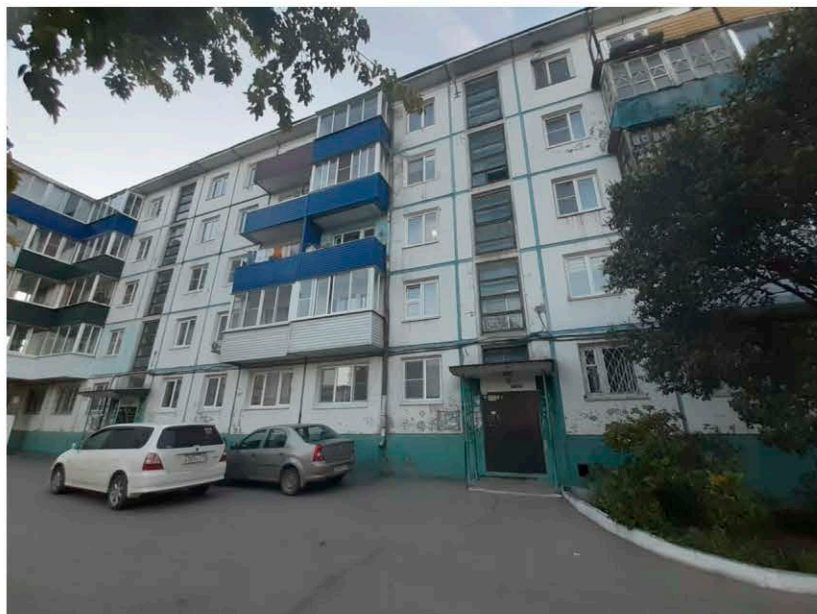
Примечание:
 Входные группы оборудованы металлическими не комбинированными светопрозрачными лестницами с перилами

Предусмотреть устройство пандуса для маломобильной группы населения

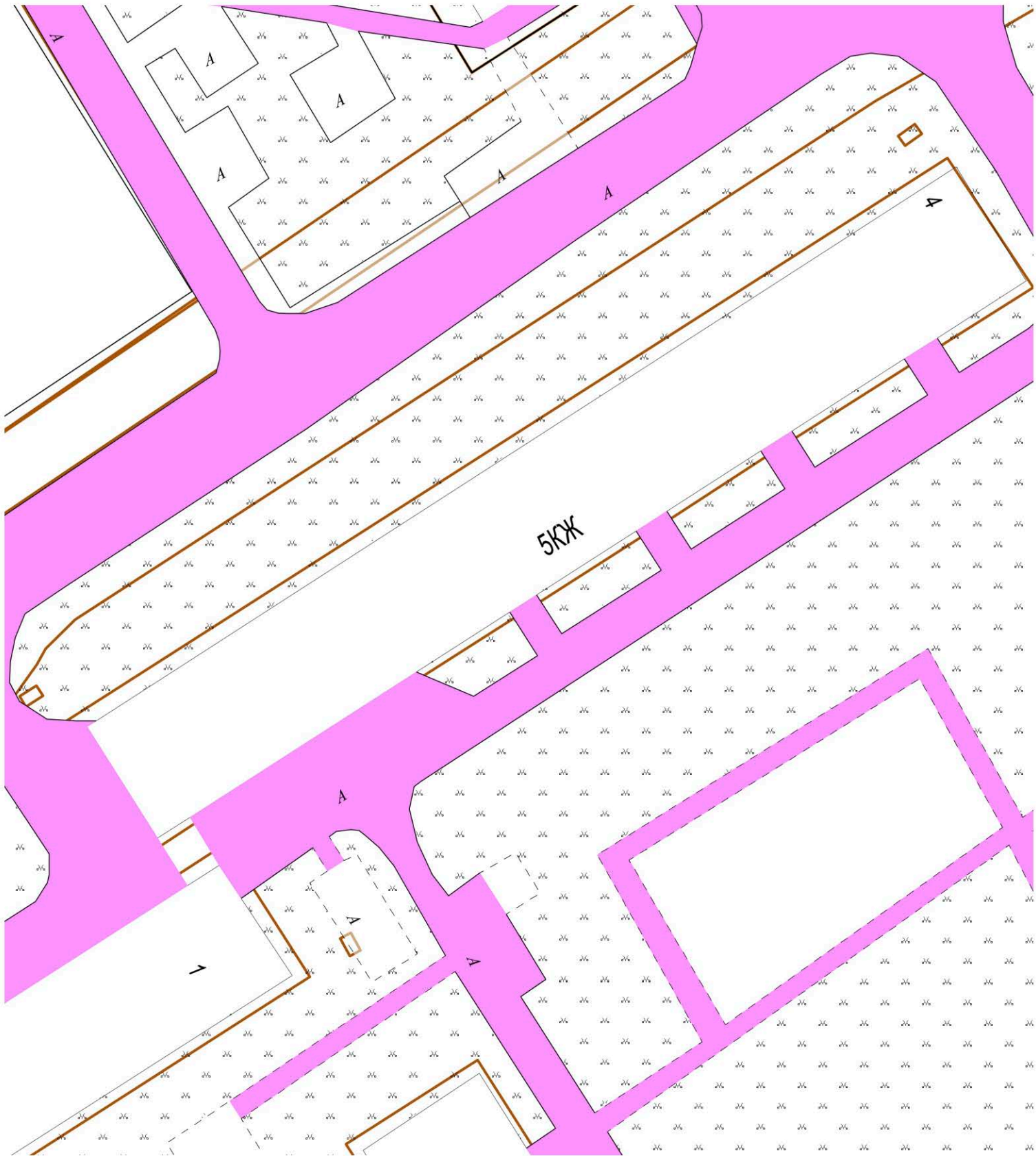
Цветовая гамма лестницы и перил и пандусов:



3. Фасад и его окружение Общий вид фасада (фрагмент фасада)

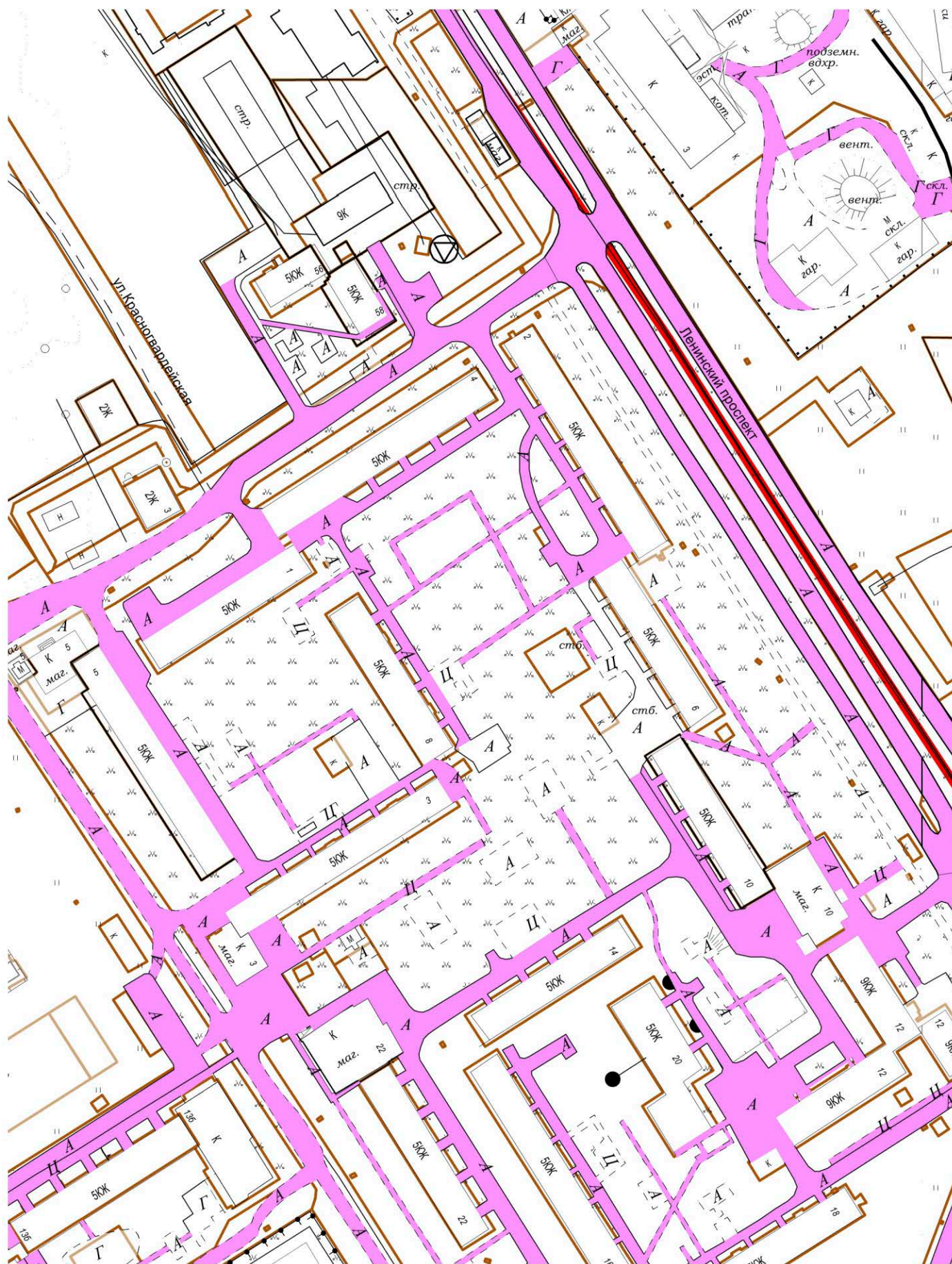


4. Расположение объекта Ситуационный план



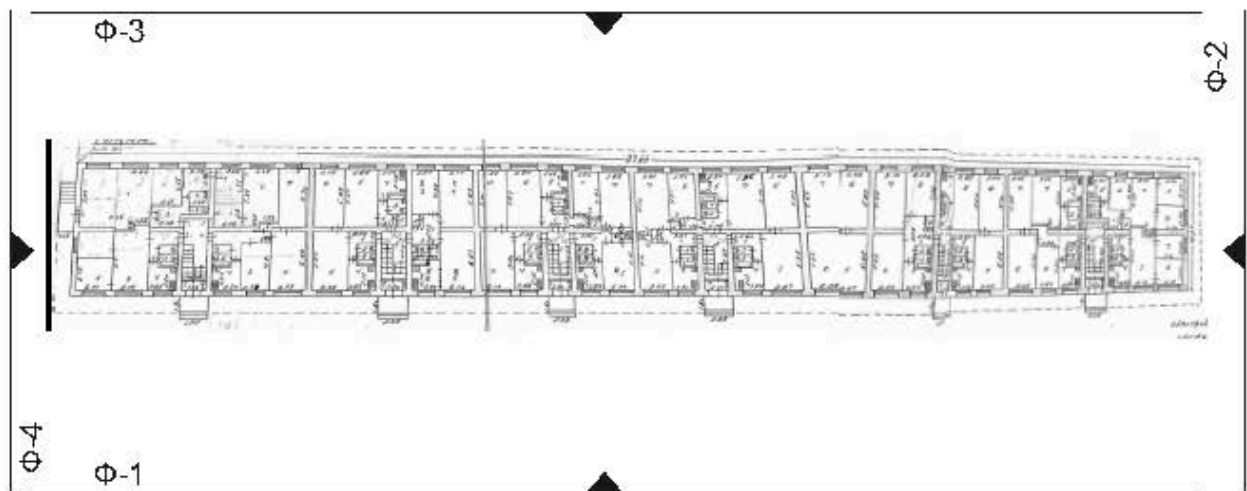
М 1:500

Ситуационный план



М 1:2000

5. Извлечение из технического паспорта
(поэтажный план занимаемого помещения или всего объекта)



Экспликация

Общая площадь: 4756 кв.м.

Подсобная площадь:

Дата выдачи (БТИ):

6. Необходимые мероприятия
по благоустройству прилегающей территории

7. Обязанности заказчика

1. Осуществлять ремонт, покраску фасадов и возведение конструктивно - объемных элементов строго в соответствии с утвержденным паспортом, соблюдая технологическое и цветовое соответствие.

2. Согласовать в ОАиГ все необходимые изменения, возникшие в ходе проведения ремонтных работ.

3. Привлекать для работы подрядные организации, имеющие соответствующие документы (лицензию на право проведения таких работ).

4. Сохранять данный паспорт как документ, подтверждающий законность произведенных работ по изменению фасада.

5. Наличие паспорта является необходимым требованием для выполнения работ по ремонту и окраске фасада.

8. Согласования

Собственник _____ / _____ /
(Ф.И.О.) (балансодержатель)

Изготовитель паспорта:

Отдел архитектуры и градостроительства администрации города Усолье -
Сибирское