

**Администрация
муниципального образования
«город Усолье-Сибирское»**

УТВЕРЖДАЮ
Начальник отдела
архитектуры и градостроительства

_____ / Е.О. Смирнова _____ /
(ФИО)
" ___ " _____ 2022 г

**ПАСПОРТ № 37
ЦВЕТОВОГО РЕШЕНИЯ ФАСАДА
(МАТЕРИАЛЫ И ТЕХНОЛОГИЯ ПРОВЕДЕНИЯ РАБОТ)**

**Адрес объекта: Иркутская область, г. Усолье-Сибирское,
ул. Ленина, 99**

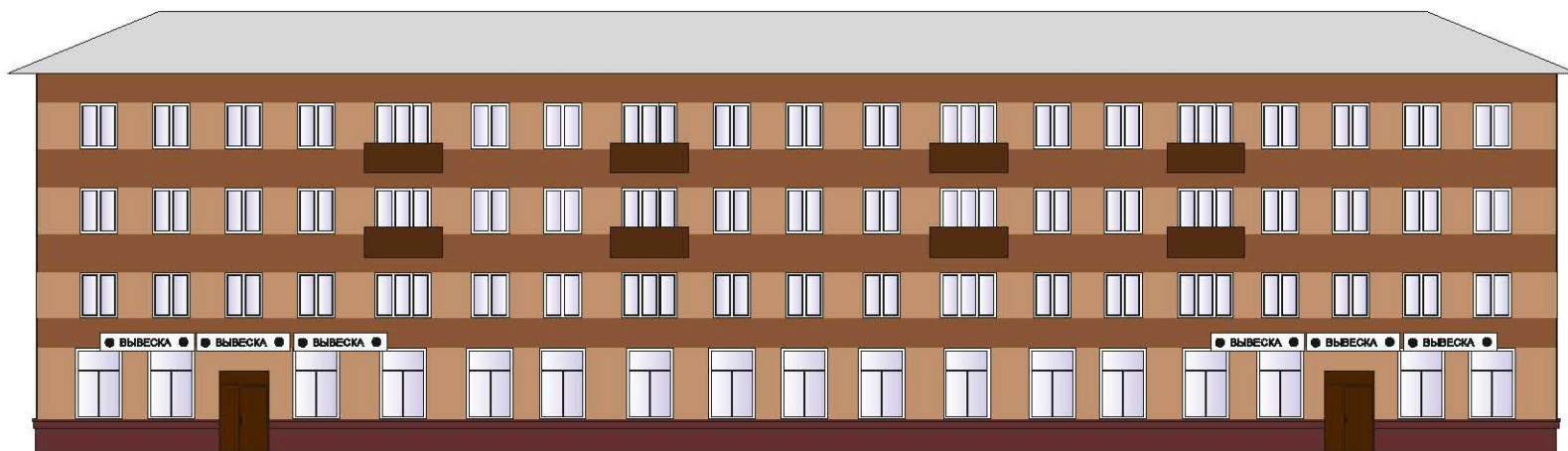
1. Сведения об объекте

1	Год постройки	1966 г.
2	Автор проекта	главный специалист отдела архитектуры и градостроительства Ленгард Л.А.
3	Автор колористического решения	главный специалист отдела архитектуры и градостроительства Ленгард Л.А.
4	Этажность	четыре этажа
5	Дата последнего ремонта	2021г.
6	Подрядчик производства работ	
7	Заявитель:	
	Адрес (юридический и физический)	Иркутская область, г. Усолье - Сибирское, ул. Ленина, 99
	Основание (свидетельство на право собственности, договор аренды или иного права пользования)	
8	Собственник:	Муниципальная собственность «г.Усолье-Сибирское»
	Адрес (юридический и физический)	
	Основание (свидетельство на право собственности, договор аренды или иного права пользования)	

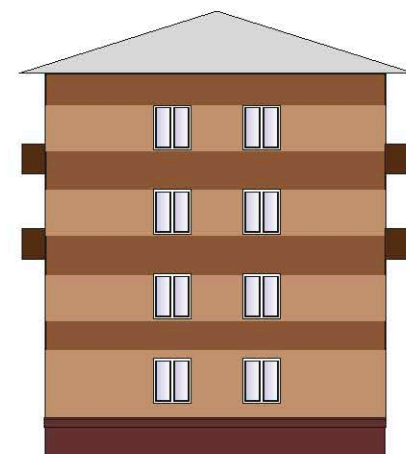
2. Окраска и отделка

Элемент фасада	Цвет	Образец цвета	Фактура поверхности
Стены			гладкая
Эркер, пилястра			
Цоколь			гладкая
Карниз			гладкая
Фронтон			
Наличники, оконные переплеты			гладкая
Входная группа: ступени, козырек			
Двери			
Металлические конструкции и элементы: стойки, поручни, решетки			гладкая
Кровля			
Элементы декоративной отделки: пилоны, колонна, фриз			
Балконы	RAL– 3005 (Винно-красный)		Профлист

Цветовое решение фасадов



Ф-1



Ф-2

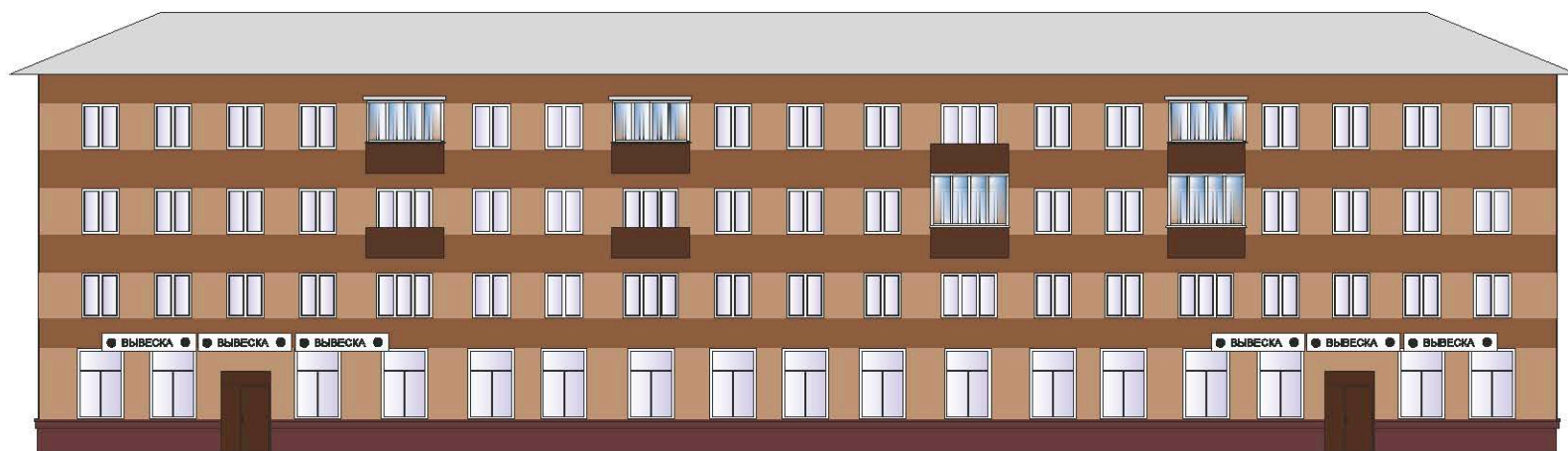


Ф-3

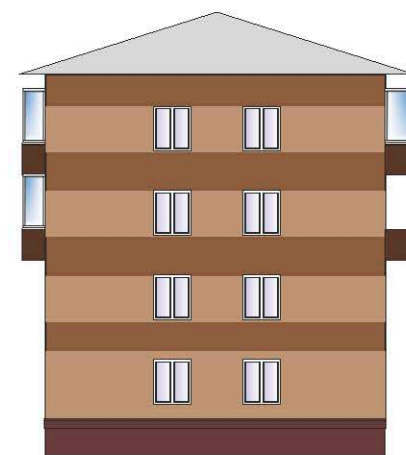


Ф-4

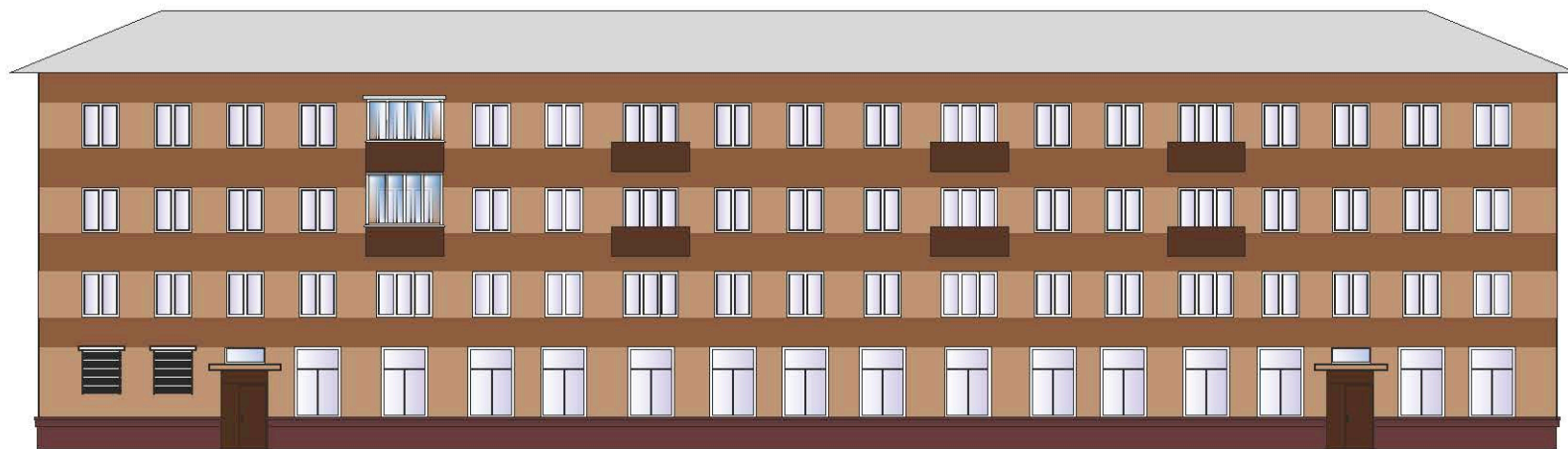
Цветовое решение фасадов с размещением остекления балконов



Ф-1



Ф-2

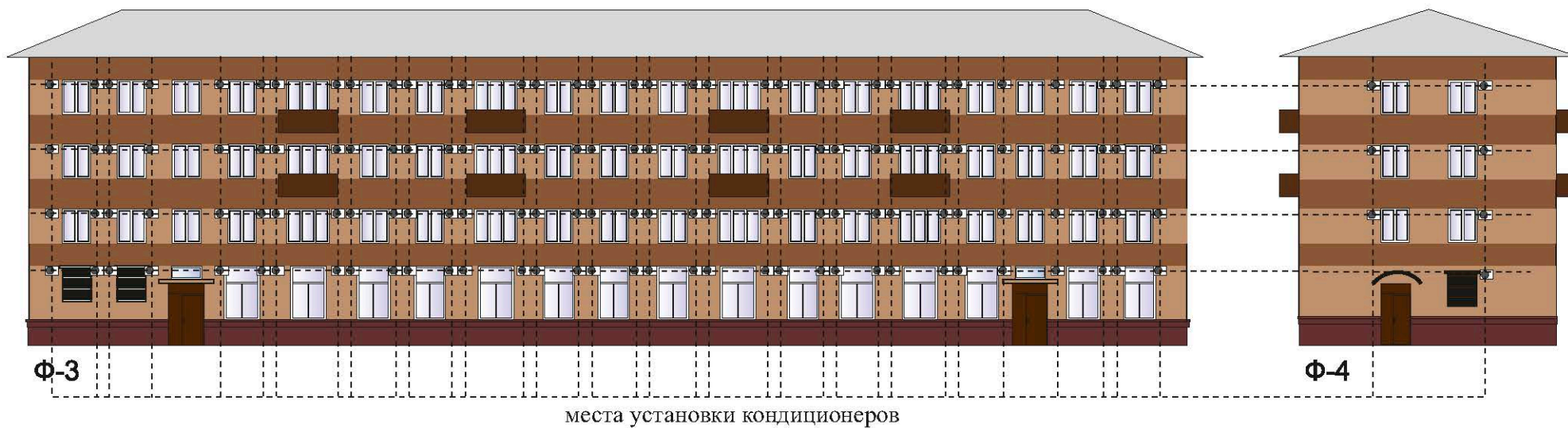
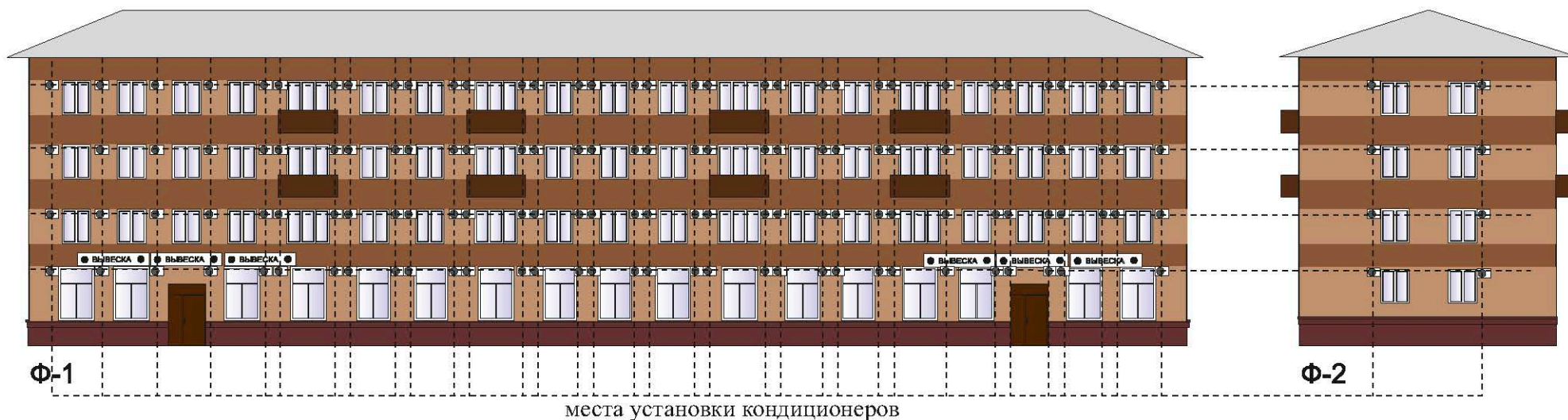


Ф-3



Ф-4

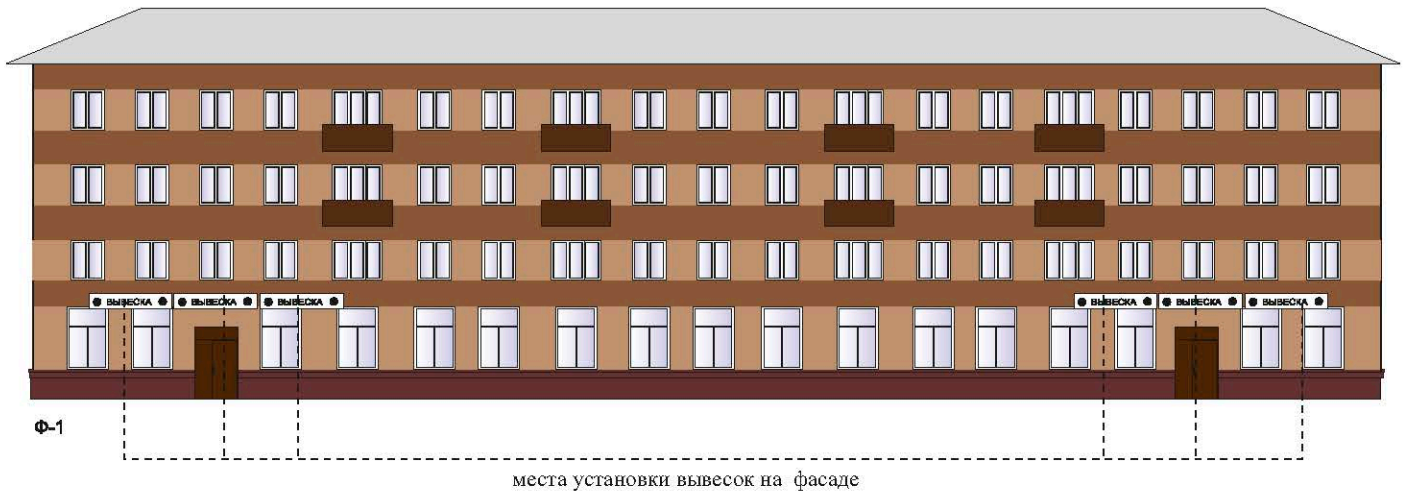
Размещение кондиционеров на фасадах



Примечание:

Спрятать системы вентиляции в декоративные коробки.

Цветовое решение фасадов с размещением вывесок



Примечание:

Вывески размещают на фризовой части козырька входной группы или на плоскости фасада.

Высота вывески : 800 мм;
 Высота шрифта: 500 мм.;
 Высота логотипа: 750 мм.

Цветовая гамма вывесок

Жёлтые тона	Фиолетовые тона	Зелёные тона	Синие тона
RAL 1001 Светло-жёлтый	RAL 4001 Красно-фиолетовый	RAL 6000 Пепельно-зелёный	RAL 5000 Фиолетово-синий
RAL 1008 Светло-жёлтый	RAL 4002 Красно-фиолетовый	RAL 6001 Исчезающе-зелёный	RAL 5001 Сиреневый
RAL 1011 Средне-жёлтый	RAL 4004 Средне-фиолетовый	RAL 6002 Пастельно-зелёный	RAL 5002 Средне-фиолетовый
RAL 1012 Лососёво-жёлтый	RAL 4003 Транспортный фиолетовый	RAL 6004 Светло-зелёный	RAL 5003 Средне-фиолетовый
RAL 1013 Жёлто-оранжевый	RAL 4007 Транспортно-фиолетовый	RAL 6005 Светло-зелёный	RAL 5004 Средне-фиолетовый
RAL 1014 Средне-жёлтый	RAL 4008 Пастельно-фиолетовый	RAL 6008 Пастельно-зелёный	RAL 5005 Средне-фиолетовый
RAL 1015 Светло-оранжевый		RAL 6010 Травяной зелёный	RAL 5006 Средне-фиолетовый
RAL 1022 Транспортно-жёлтый	RAL 5000 Фиолетово-синий	RAL 6012 Тёмно-зелёный	RAL 5007 Средне-фиолетовый
RAL 1034 Пастельно-жёлтый	RAL 5001 Светло-синий	RAL 6019 Жёлто-зелёный	RAL 5008 Средне-фиолетовый
RAL 1037 Средне-жёлтый	RAL 5002 Средне-фиолетовый	RAL 6021 Бледно-зелёный	RAL 5009 Средне-фиолетовый
	RAL 5003 Средне-фиолетовый	RAL 6024 Транспортно-зелёный	RAL 5010 Средне-фиолетовый
	RAL 5004 Средне-фиолетовый	RAL 6027 Светло-зелёный	RAL 5011 Средне-фиолетовый
	RAL 5005 Средне-фиолетовый	RAL 6039 Светло-зелёный	RAL 5012 Средне-фиолетовый
	RAL 5006 Средне-фиолетовый	RAL 6033 Тёмно-бирюзовый	RAL 5013 Средне-фиолетовый
	RAL 5007 Средне-фиолетовый	RAL 6034 Пастельно-бирюзовый	RAL 5014 Средне-фиолетовый
	RAL 5008 Средне-фиолетовый	RAL 6037 Зелёный	RAL 5015 Средне-фиолетовый
	RAL 5009 Средне-фиолетовый		RAL 5016 Средне-фиолетовый
	RAL 5010 Средне-фиолетовый		RAL 5017 Средне-фиолетовый
	RAL 5011 Средне-фиолетовый		RAL 5018 Средне-фиолетовый
	RAL 5012 Средне-фиолетовый		RAL 5019 Средне-фиолетовый
	RAL 5013 Средне-фиолетовый		RAL 5020 Средне-фиолетовый
	RAL 5014 Средне-фиолетовый		RAL 5021 Средне-фиолетовый
	RAL 5015 Средне-фиолетовый		RAL 5022 Средне-фиолетовый
	RAL 5016 Средне-фиолетовый		RAL 5024 Средне-фиолетовый
	RAL 5017 Средне-фиолетовый		
	RAL 5018 Средне-фиолетовый		
	RAL 5019 Средне-фиолетовый		
	RAL 5020 Средне-фиолетовый		
	RAL 5021 Средне-фиолетовый		
	RAL 5022 Средне-фиолетовый		
	RAL 5023 Средне-фиолетовый		
	RAL 5024 Средне-фиолетовый		

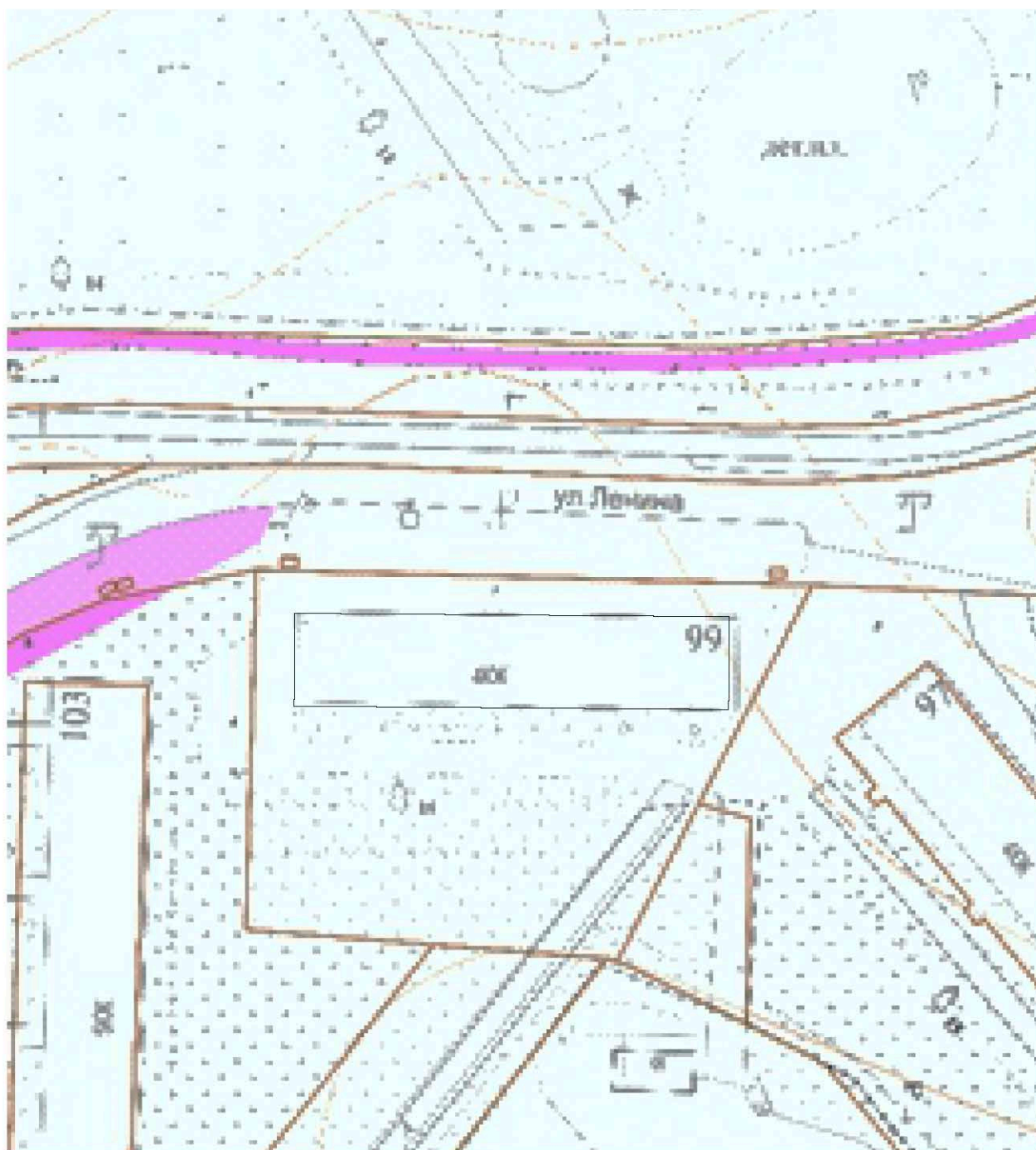
Цветовая гамма подложки вывески

RAL 8017 Шоколадно-коричневый
RAL 8019 Средне-коричневый
RAL 9001 Кремлёво-белый
RAL 9010 Белый
RAL 9003 Сигнальный белый
RAL 8001 Средне-коричневый
RAL 8004 Средне-коричневый
RAL 8011 Средне-коричневый
RAL 8012 Средне-коричневый
RAL 8013 Средне-коричневый
RAL 8014 Средне-коричневый
RAL 8015 Средне-коричневый
RAL 8016 Средне-коричневый
RAL 8017 Средне-коричневый
RAL 8018 Средне-коричневый
RAL 8019 Средне-коричневый
RAL 8020 Средне-коричневый
RAL 8021 Средне-коричневый
RAL 8022 Средне-коричневый
RAL 8023 Средне-коричневый
RAL 8024 Средне-коричневый
RAL 8025 Средне-коричневый
RAL 8026 Средне-коричневый
RAL 8027 Средне-коричневый
RAL 8028 Средне-коричневый
RAL 8029 Средне-коричневый
RAL 8030 Средне-коричневый
RAL 8031 Средне-коричневый
RAL 8032 Средне-коричневый
RAL 8033 Средне-коричневый
RAL 8034 Средне-коричневый
RAL 8035 Средне-коричневый
RAL 8036 Средне-коричневый
RAL 8037 Средне-коричневый
RAL 8038 Средне-коричневый
RAL 8039 Средне-коричневый
RAL 8040 Средне-коричневый
RAL 8041 Средне-коричневый
RAL 8042 Средне-коричневый
RAL 8043 Средне-коричневый
RAL 8044 Средне-коричневый
RAL 8045 Средне-коричневый
RAL 8046 Средне-коричневый
RAL 8047 Средне-коричневый
RAL 8048 Средне-коричневый
RAL 8049 Средне-коричневый
RAL 8050 Средне-коричневый
RAL 8051 Средне-коричневый
RAL 8052 Средне-коричневый
RAL 8053 Средне-коричневый
RAL 8054 Средне-коричневый
RAL 8055 Средне-коричневый
RAL 8056 Средне-коричневый
RAL 8057 Средне-коричневый
RAL 8058 Средне-коричневый
RAL 8059 Средне-коричневый
RAL 8060 Средне-коричневый
RAL 8061 Средне-коричневый
RAL 8062 Средне-коричневый
RAL 8063 Средне-коричневый
RAL 8064 Средне-коричневый
RAL 8065 Средне-коричневый
RAL 8066 Средне-коричневый
RAL 8067 Средне-коричневый
RAL 8068 Средне-коричневый
RAL 8069 Средне-коричневый
RAL 8070 Средне-коричневый
RAL 8071 Средне-коричневый
RAL 8072 Средне-коричневый
RAL 8073 Средне-коричневый
RAL 8074 Средне-коричневый
RAL 8075 Средне-коричневый
RAL 8076 Средне-коричневый
RAL 8077 Средне-коричневый
RAL 8078 Средне-коричневый
RAL 8079 Средне-коричневый
RAL 8080 Средне-коричневый
RAL 8081 Средне-коричневый
RAL 8082 Средне-коричневый
RAL 8083 Средне-коричневый
RAL 8084 Средне-коричневый
RAL 8085 Средне-коричневый
RAL 8086 Средне-коричневый
RAL 8087 Средне-коричневый
RAL 8088 Средне-коричневый
RAL 8089 Средне-коричневый
RAL 8090 Средне-коричневый
RAL 8091 Средне-коричневый
RAL 8092 Средне-коричневый
RAL 8093 Средне-коричневый
RAL 8094 Средне-коричневый
RAL 8095 Средне-коричневый
RAL 8096 Средне-коричневый
RAL 8097 Средне-коричневый
RAL 8098 Средне-коричневый
RAL 8099 Средне-коричневый
RAL 8100 Средне-коричневый

3. Фасад и его окружение Общий вид фасада (фрагмент фасада)

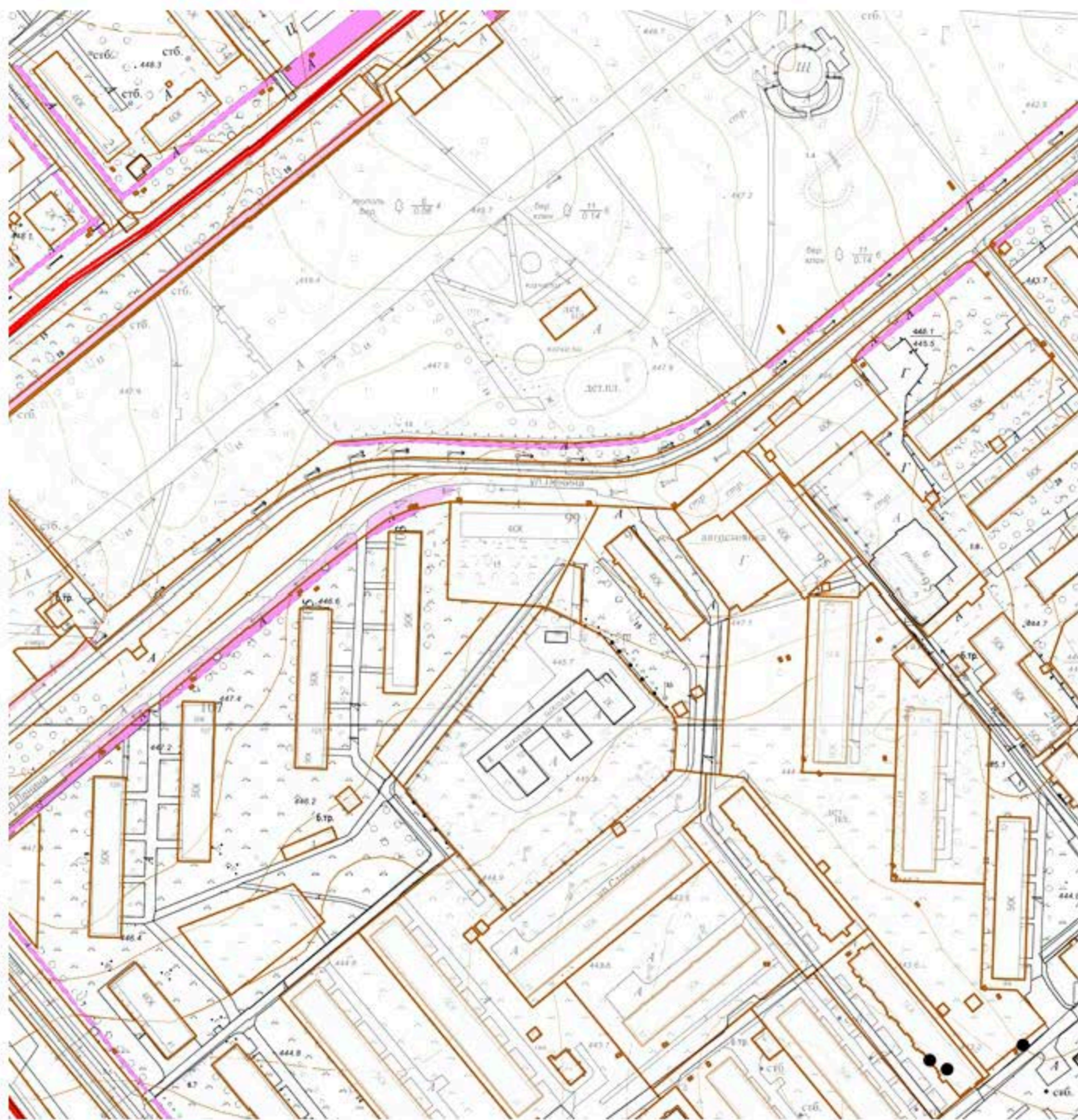


4. Расположение объекта
Ситуационный план



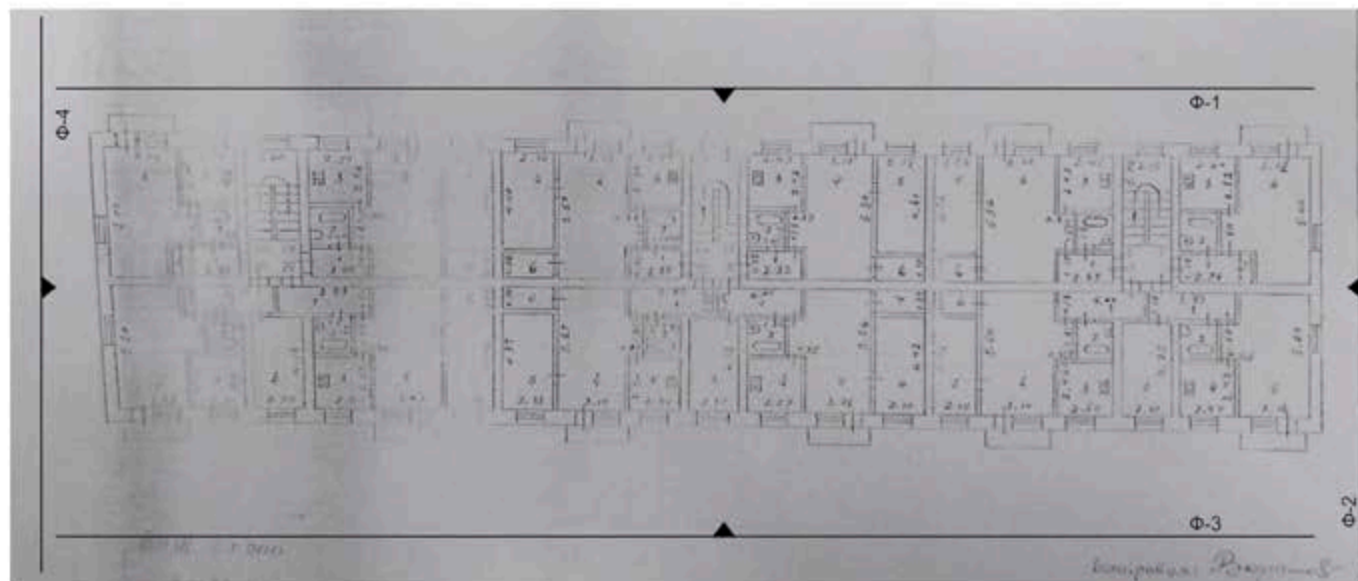
М 1:500

Ситуационный план



М 12000

5. Извлечение из технического паспорта
(поэтажный план занимаемого помещения или всего объекта)



Экспликация

Общая площадь: 1508,69 кв.м.

Подсобная площадь: 517,19 кв.м.

Дата выдачи (БТИ):

6. Необходимые мероприятия
по благоустройству прилегающей территории

7. Обязанности заказчика

1. Осуществлять ремонт, покраску фасадов и возведение конструктивно - объемных элементов строго в соответствии с утвержденным паспортом, соблюдая технологическое и цветовое соответствие.

2. Согласовать в ОАиГ все необходимые изменения, возникшие в ходе проведения ремонтных работ.

3. Привлекать для работы подрядные организации, имеющие соответствующие документы (лицензию на право проведения таких работ).

4. Сохранять данный паспорт как документ, подтверждающий законность произведенных работ по изменению фасада.

5. Наличие паспорта является необходимым требованием для выполнения работ по ремонту и окраске фасада.

8. Согласования

Собственник _____ / _____ /
(Ф.И.О.) (балансодержатель)

Изготовитель паспорта:

Отдел архитектуры и градостроительства администрации города Усолье -
Сибирское