

Администрация
муниципального образования
«город Усолье-Сибирское»

УТВЕРЖДАЮ
Начальник отдела
архитектуры и градостроительства

_____ / Е.О. Смирнова /
(ФИО)
" ____ " _____ 2023г.

ПАСПОРТ № 28
ЦВЕТОВОГО РЕШЕНИЯ ФАСАДА
(МАТЕРИАЛЫ И ТЕХНОЛОГИЯ ПРОВЕДЕНИЯ РАБОТ)

Адрес объекта: Иркутская область, г. Усолье-Сибирское,
ул. Ленина, 76

1. Сведения об объекте

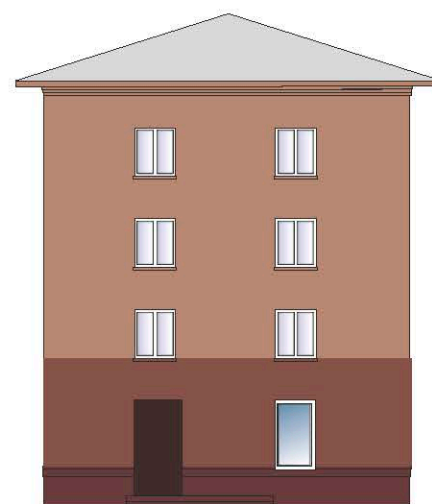
1	Год постройки	1965г.
2	Автор проекта	главный специалист отдела архитектуры и градостроительства Ленгард Л.А.
3	Автор колористического решения	главный специалист отдела архитектуры и градостроительства Ленгард Л.А.
4	Этажность	четыре этажа
5	Дата последнего ремонта	1977 г.
6	Подрядчик производства работ	
7	Заявитель:	
	Адрес (юридический и физический)	Иркутская область, г. Усолье-Сибирское, ул. Ленина, 76
	Основание (свидетельство на право собственности, договор аренды или иного права пользования)	
8	Собственник:	Муниципальная собственность «г. Усолье-Сибирское»
	Адрес (юридический и физический)	
	Основание (свидетельство на право собственности, договор аренды или иного права пользования)	
9	Обслуживающая организация	

2. Окраска и отделка

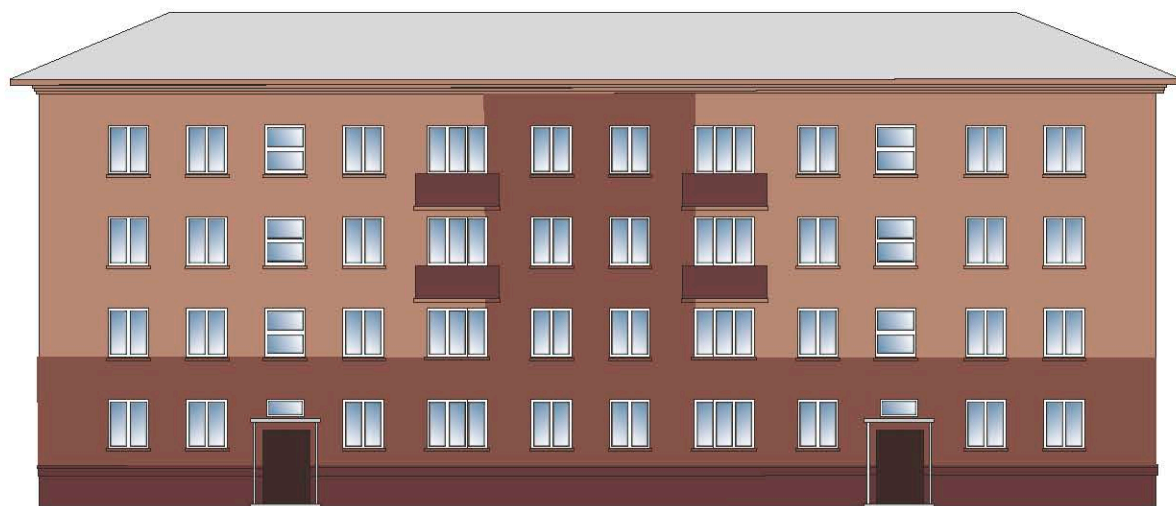
Элемент фасада	Цвет	Образец цвета	Фактура поверхности
Стены	N 121 (KRAS LAND). K 127 (KRAS LAND)		
Эркер, пилястра			
Цоколь	M 120 (KRAS LAND)		гладкая
Карниз	N 121 (KRAS LAND)		гладкая
Фронтон			
Наличники, оконные переплеты	Белая		гладкая
Входная группа: ступени, козырек			
Двери			
Металлические конструкции и элементы: стойки, поручни, решетки			гладкая
Кровля			
Элементы декоративной отделки: пилоны, колонна, фриз			
Балконы	RAL-8017 (шоколадно-коричневый)		профилированный лист



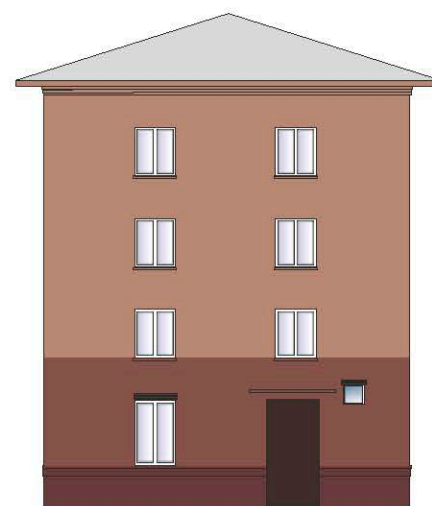
Ф-1



Ф-2



Ф-3



Ф-4

Цветовое решение фасадов с размещением вывесок



места установки вывесок на фасаде

входная группа с лестницей

Цветовая гамма логотипов вывесок и шрифтовой части

Цветовая гамма подложки вывески

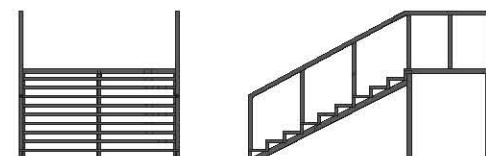
Желтые тона	Фиолетовые тона	Зеленые тона	Серые тона
RAL 1021 Белый	RAL 4001 Красно-фиолетовый	RAL 6002 Лимонно-зеленый	RAL 7021 Средне-серый
RAL 1005 Светло-желтый	RAL 4002 Красно-фиолетовый	RAL 6001 Изумрудно-зеленый	RAL 7002 Очень-серый
RAL 1001 Коричнево-желтый	RAL 4004 Бордово-фиолетовый	RAL 6002 Лимонно-зеленый	RAL 7004 Светло-серый
RAL 1012 Лимонно-желтый	RAL 4009 Триумфально-пурпурный	RAL 6004 Сине-зеленый	RAL 7008 Белесо-серый
RAL 1013 Лимонно-желтый	RAL 4007 Триумфально-пурпурный	RAL 6005 Висбейский лес	RAL 7015 Коричнево-серый
RAL 1014 Светло-желтый	RAL 4008 Ластурно-фиолетовый	RAL 6009 Лесной зеленый	RAL 7018 Антрацитово-серый
RAL 1015 Светло-желтый	RAL 4009 Ластурно-фиолетовый	RAL 6010 Темно-зеленый	RAL 7024 Гранитно-серый
RAL 1023 Триумфально-желтый	RAL 5005 Фиолетово-синий	RAL 6012 Морозно-зеленый	RAL 7030 Каштаново-серый
RAL 1024 Пастельно-желтый	RAL 5001 Зелено-синий	RAL 6015 Желто-зеленый	RAL 7031 Серебристый
RAL 1027 Светло-желтый	RAL 5002 Изумрудно-синий	RAL 6021 Синевато-зеленый	RAL 7032 Гранитно-серый
RAL 1027 Светло-желтый	RAL 5003 Салатово-синий	RAL 6024 Триумфально-зеленый	RAL 7034 Желто-серый
RAL 1027 Светло-желтый	RAL 5004 Морозно-синий	RAL 6027 Синевато-зеленый	RAL 7035 Синевато-серый
RAL 2001 Красно-оранжевый	RAL 5005 Синевато-синий	RAL 6032 Синевато-зеленый	RAL 8001 Светло-коричневый
RAL 2002 Красно-оранжевый	RAL 5007 Бордово-синий	RAL 6033 Морозно-синий	RAL 8004 Изумрудно-коричневый
RAL 2003 Пастельно-оранжевый	RAL 5008 Синевато-синий	RAL 6034 Пастельно-фиолетовый	RAL 8011 Средне-коричневый
RAL 2004 Оранжевый	RAL 5009 Лазурно-синий	RAL 6037 Зелено-синий	RAL 8012 Красно-коричневый
RAL 2009 Триумфально-оранжевый	RAL 5011 Оливково-синий		RAL 8013 Желто-коричневый
RAL 2010 Светло-оранжевый	RAL 5012 Темно-синий		RAL 8014 Светло-коричневый
RAL 2009 Триумфально-оранжевый	RAL 5013 Кобальтово-синий		RAL 8015 Висбейский лес
RAL 2009 Триумфально-оранжевый	RAL 5015 Найфено-синий		RAL 8017 Висбейский лес
RAL 2009 Триумфально-оранжевый	RAL 5017 Триумфально-синий		RAL 8018 Средне-коричневый
RAL 2001 Светло-оранжевый	RAL 5019 Бордово-синий		RAL 8023 Желто-коричневый
RAL 2009 Триумфально-оранжевый	RAL 5020 Синевато-синий		RAL 8025 Средне-коричневый
RAL 2004 Оранжевый	RAL 5021 Бордово-синий		RAL 8024 Висбейский лес
RAL 2007 Красно-оранжевый	RAL 5022 Норвежский синий		RAL 8026 Изумрудно-коричневый
RAL 2009 Триумфально-оранжевый	RAL 5024 Пастельно-синий		RAL 8028 Темно-коричневый
RAL 2011 Коричнево-красный			
RAL 2012 Бордово-красный			
RAL 2014 Розовый белый			
RAL 2015 Светло-розовый			
RAL 2018 Коричнево-красный			
RAL 3017 Розовый			
RAL 3020 Триумфально-розовый			
RAL 3022 Бордово-розовый			
RAL 3027 Морозно-розовый			
RAL 3028 Красный			

Примечание:

Входные группы оборудованы металлической не комбинированной светопрозрачными лестницами с перилами

Цветовая гамма лестницы, перил и пандусов:

RAL 7018 Антрацитово-серый



Примечание:

Вывески размещают на фризной части козырька входной группы, на плоскости фасада.

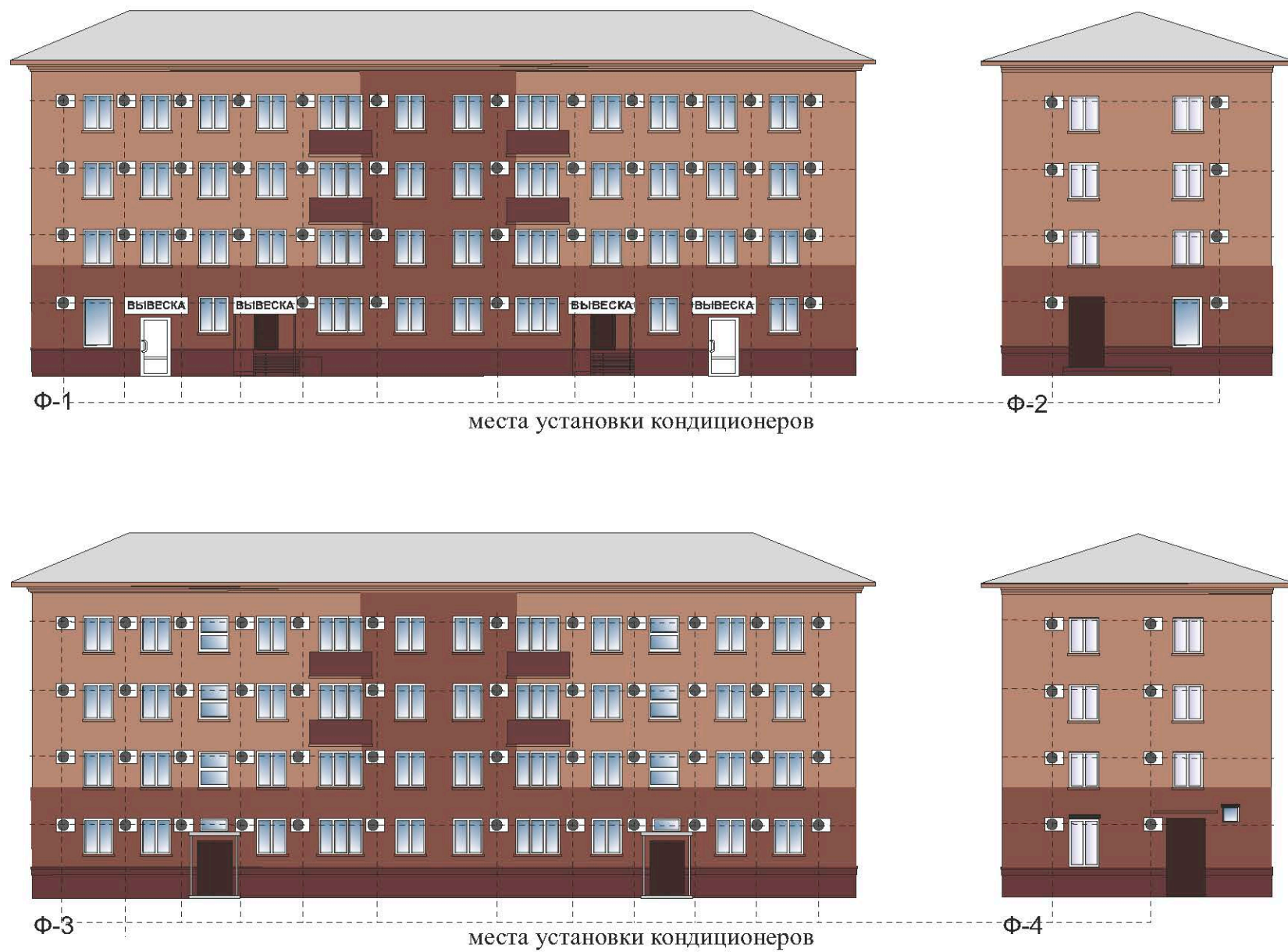
Высота вывески : 800 мм;

Высота шрифта: 500 мм.;

Высота логотипа: 750 мм.



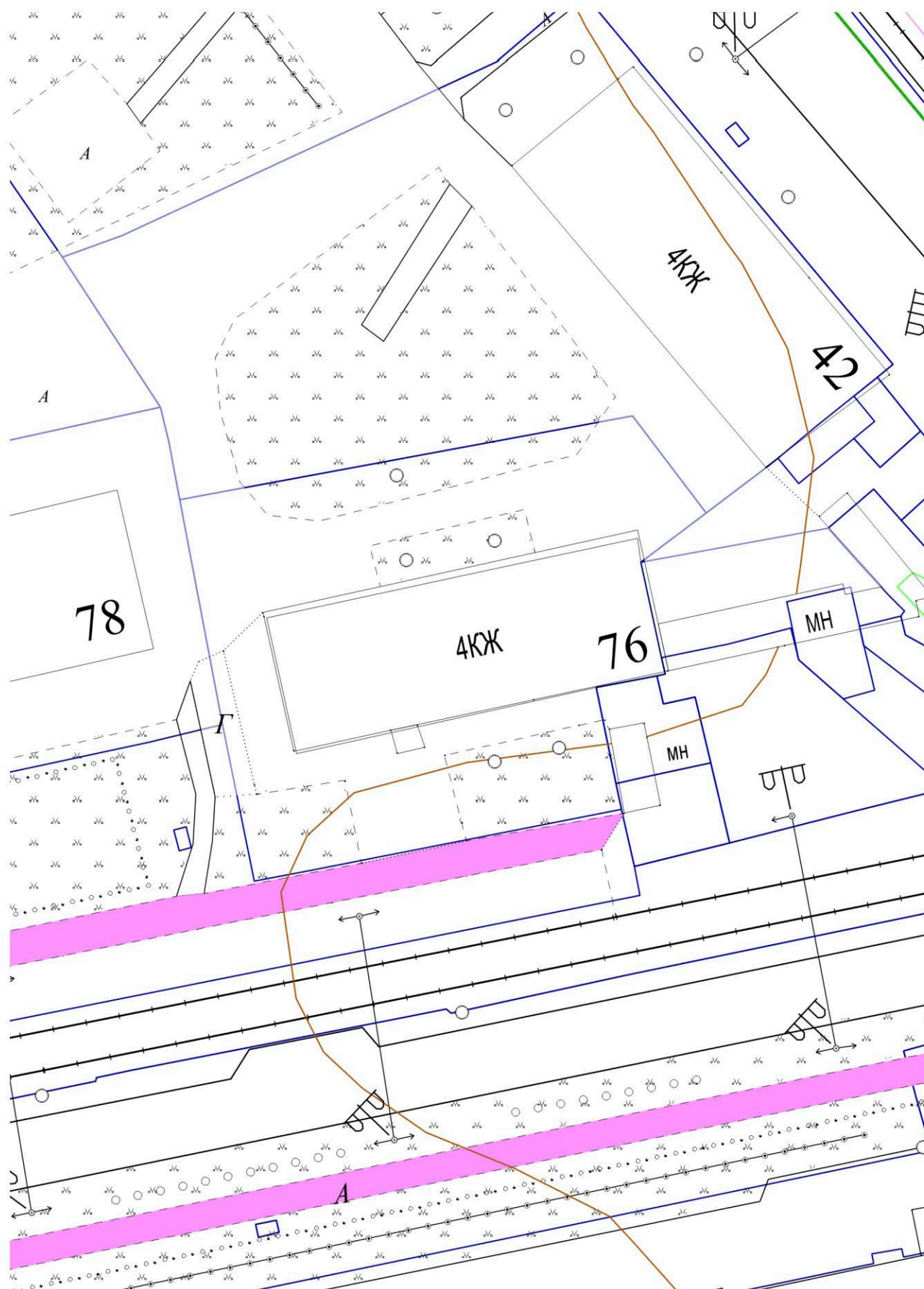
Размещение кондиционеров на фасадах



3. Фасад и его окружение Общий вид фасада (фрагмент фасада)



4. Расположение объекта Ситуационный план



М 1:500

[illegible]

M 1:2000

6. Необходимые мероприятия
по благоустройству прилегающей территории

7. Обязанности заказчика

1. Осуществлять ремонт, покраску фасадов и возведение конструктивно - объемных элементов строго в соответствии с утвержденным паспортом, соблюдая технологическое и цветовое соответствие.

2. Согласовать в ОАиГ все необходимые изменения, возникшие в ходе проведения ремонтных работ.

3. Привлекать для работы подрядные организации, имеющие соответствующие документы (лицензию на право проведения таких работ).

4. Сохранять данный паспорт как документ, подтверждающий законность произведенных работ по изменению фасада.

5. Наличие паспорта является необходимым требованием для выполнения работ по ремонту и окраске фасада.

8. Согласования

Собственник _____ / _____ /
(Ф.И.О.) (балансодержатель)

Изготовитель паспорта:

Отдел архитектуры и градостроительства администрации города Усолье
Сибирское