

**Администрация
муниципального образования
«город Усолье -Сибирское»**

УТВЕРЖДАЮ
Начальник отдела
архитектуры и градостроительства

_____ / Е.О. Смирнова _____ /
(ФИО)
" ____ " _____ 2022г.

ПАСПОРТ № 39
ЦВЕТОВОГО РЕШЕНИЯ ФАСАДА
(МАТЕРИАЛЫ И ТЕХНОЛОГИЯ ПРОВЕДЕНИЯ РАБОТ)

**Адрес объекта: Иркутская область, г. Усолье -Сибирское,
ул. Куйбышева, 20**

1. Сведения об объекте

1	Год постройки	1967г.
2	Автор проекта	главный специалист отдела архитектуры и градостроительства Ленгард Л.А.
3	Автор колористического решения	главный специалист отдела архитектуры и градостроительства Ленгард Л.А.
4	Этажность	пять этажей
5	Дата последнего ремонта	2022г.
6	Подрядчик производства работ	
7	Заявитель:	
	Адрес (юридический и физический)	Иркутская область, г. Усолье -Сибирское, ул. Куйбышева, 20
	Основание (свидетельство на право собственности, договор аренды или иного права пользования)	
8	Собственник:	Муниципальная собственность «г.Усолье -Сибирское»
	Адрес (юридический и физический)	
	Основание (свидетельство на право собственности, договор аренды или иного права пользования)	
9	Обслуживающая организация	

2. Окраска и отделка

Элемент фасада	Цвет	Образец цвета	Фактура поверхности
Стены	М 133 (KRAS LAND), К 082 (KRAS LAND), Белая (KRAS LAND)		
Эркер, пилястра			
Цоколь	М 122 (KRAS LAND)		
Карниз	Белая (KRAS LAND)		
Фронтон			
Наличники, оконные переплеты	Белая		гладкая
Входная группа: ступени, козырек			
Двери			
Металлические конструкции и элементы: стойки, поручни, решетки			гладкая
Кровля			
Элементы декоративной отделки: пилоны, колонна, фриз			
Балконы	RAL-3011 (коричнево- красный)		Профилированный лист

Цветовое решение фасадов



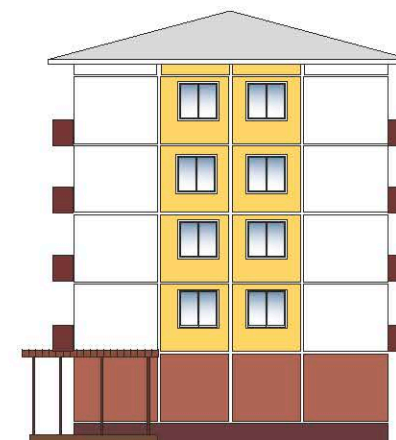
Ф-1



Ф-2



Ф-3

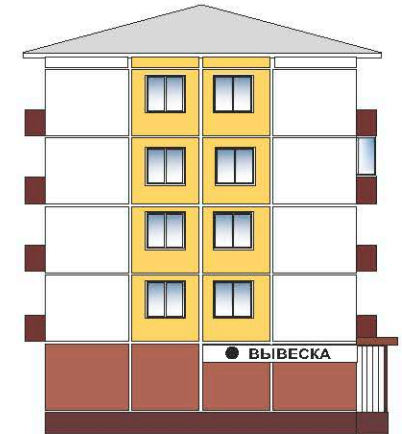


Ф-4

Цветовое решение фасадов с размещением остекления балконов



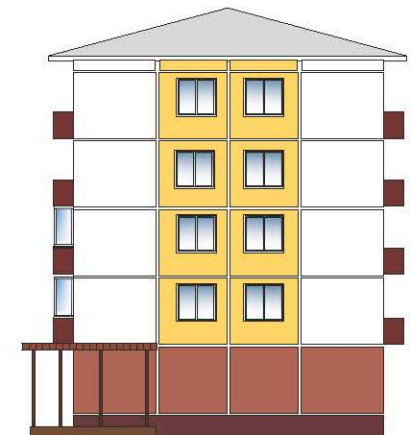
Ф-1



Ф-2

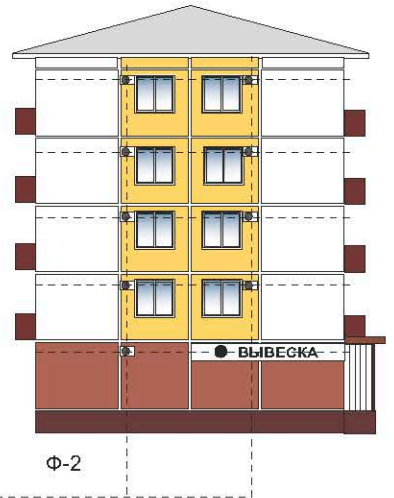


Ф-3

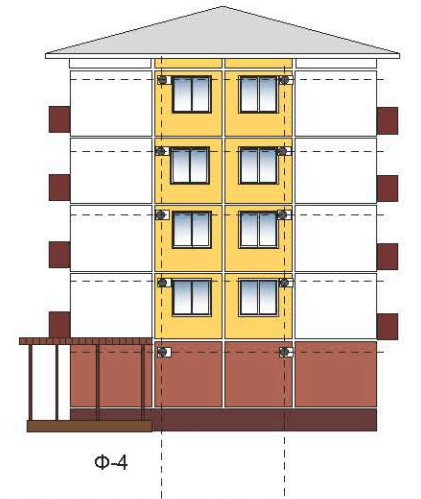


Ф-4

Размещение кондиционеров на фасадах



места установки кондиционеров



места установки кондиционеров

Примечание:

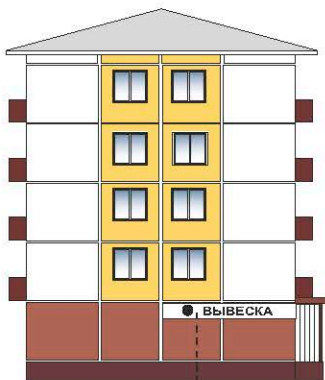
Спрятать системы вентиляции в декоративные коробки.

Цветовое решение фасадов с размещением вывесок



Ф-1

места установки вывесок на фасаде



Ф-2

места установки вывесок на фасаде



Примечание:

Вывески размещают на фризовой части козырька входной группы, на плоскости фасада.

Высота вывески : 800 мм;

Высота шрифта: 500 мм.;

Высота логотипа: 750 мм.

Цветовая гамма элементов вывески (шрифтовая часть, логотип)

Желтые тона	Фиолетовые тона	Зеленые тона	Серебые тона	
RAL 001 Желтый	RAL 4001 Фиолетовый	RAL 6000 Зеленый	RAL 7001 Серебристый	
RAL 1000 Светло-желтый	RAL 4002 Фиолетовый	RAL 6001 Зеленый	RAL 7002 Серебристый	
RAL 1001 Желто-оранжевый	RAL 4004 Фиолетовый	RAL 6002 Зеленый	RAL 7004 Серебристый	
RAL 1002 Лазурно-желтый	RAL 4008 Фиолетовый	RAL 6004 Зеленый	RAL 7005 Серебристый	
RAL 1019 Желто-оранжевый	RAL 4007 Фиолетовый	RAL 6006 Зеленый	RAL 7015 Серебристый	
RAL 1024 Светло-желтый	RAL 4009 Фиолетовый	RAL 6009 Зеленый	RAL 7016 Серебристый	
RAL 1018 Светло-желтый	RAL 4008 Фиолетовый	RAL 6010 Зеленый	RAL 7004 Серебристый	
RAL 1023 Темно-желтый	RAL 5000 Синий	RAL 6012 Зеленый	RAL 7007 Серебристый	
RAL 1026 Светло-желтый	RAL 5001 Синий	RAL 6018 Зеленый	RAL 7021 Серебристый	
RAL 1037 Желто-оранжевый	RAL 5002 Синий	RAL 6021 Зеленый	RAL 7022 Серебристый	
Оранжевые тона		RAL 6022 Зеленый	RAL 7024 Серебристый	
RAL 2000 Оранжевый	RAL 6003 Синий	RAL 6024 Зеленый	RAL 7027 Серебристый	
RAL 2001 Оранжевый	RAL 6004 Синий	RAL 6027 Зеленый	RAL 7028 Серебристый	
RAL 2002 Оранжевый	RAL 6006 Синий	RAL 6028 Зеленый	RAL 7029 Серебристый	
RAL 2008 Оранжевый	RAL 6007 Синий	RAL 6029 Зеленый	Коричневые тона	
RAL 2009 Оранжевый	RAL 6008 Синий	RAL 6030 Зеленый		RAL 8001 Коричневый
RAL 2014 Оранжевый	RAL 6009 Синий	RAL 6031 Зеленый		RAL 8002 Коричневый
RAL 2016 Оранжевый	RAL 6010 Синий	RAL 6032 Зеленый		RAL 8003 Коричневый
RAL 2017 Оранжевый	RAL 6011 Синий	RAL 6033 Зеленый		RAL 8004 Коричневый
RAL 2018 Оранжевый	RAL 6012 Синий	RAL 6034 Зеленый		RAL 8005 Коричневый
RAL 2022 Оранжевый	RAL 6013 Синий	RAL 6035 Зеленый		RAL 8006 Коричневый
RAL 2023 Оранжевый	RAL 6014 Синий	RAL 6036 Зеленый		RAL 8007 Коричневый
RAL 2024 Оранжевый	RAL 6015 Синий	RAL 6037 Зеленый		RAL 8008 Коричневый
RAL 2025 Оранжевый	RAL 6016 Синий	RAL 6038 Зеленый		RAL 8009 Коричневый
Красные тона		RAL 6039 Зеленый	RAL 8010 Коричневый	
RAL 3001 Красный	RAL 6017 Синий	RAL 6040 Зеленый	RAL 8011 Коричневый	
RAL 3009 Красный	RAL 6018 Синий	RAL 6041 Зеленый	RAL 8012 Коричневый	
RAL 3004 Красный	RAL 6019 Синий	RAL 6042 Зеленый	RAL 8013 Коричневый	
RAL 3008 Красный	RAL 6020 Синий	RAL 6043 Зеленый	RAL 8014 Коричневый	
RAL 3007 Красный	RAL 6021 Синий	RAL 6044 Зеленый	RAL 8015 Коричневый	
RAL 3010 Красный	RAL 6022 Синий	RAL 6045 Зеленый	RAL 8016 Коричневый	
RAL 3011 Красный	RAL 6023 Синий	RAL 6046 Зеленый	RAL 8017 Коричневый	
RAL 3013 Красный	RAL 6024 Синий	RAL 6047 Зеленый		
RAL 3014 Красный	RAL 6025 Синий	RAL 6048 Зеленый		
RAL 3015 Красный	RAL 6026 Синий	RAL 6049 Зеленый		
RAL 3019 Красный	RAL 6027 Синий	RAL 6050 Зеленый		
RAL 3017 Красный	RAL 6028 Синий	RAL 6051 Зеленый		
RAL 3020 Красный	RAL 6029 Синий	RAL 6052 Зеленый		
RAL 3022 Красный	RAL 6030 Синий	RAL 6053 Зеленый		
RAL 3027 Красный	RAL 6031 Синий	RAL 6054 Зеленый		
RAL 3028 Красный	RAL 6032 Синий	RAL 6055 Зеленый		
			Черные и белые тона	
			RAL 9001 Черный	
			RAL 9002 Светло-серый	
			RAL 9003 Средне-серый	
			RAL 9004 Темно-серый	
			RAL 9013 Светло-серый	
			RAL 9011 Средне-серый	
			RAL 9016 Темно-серый	
			RAL 9017 Темно-серый	

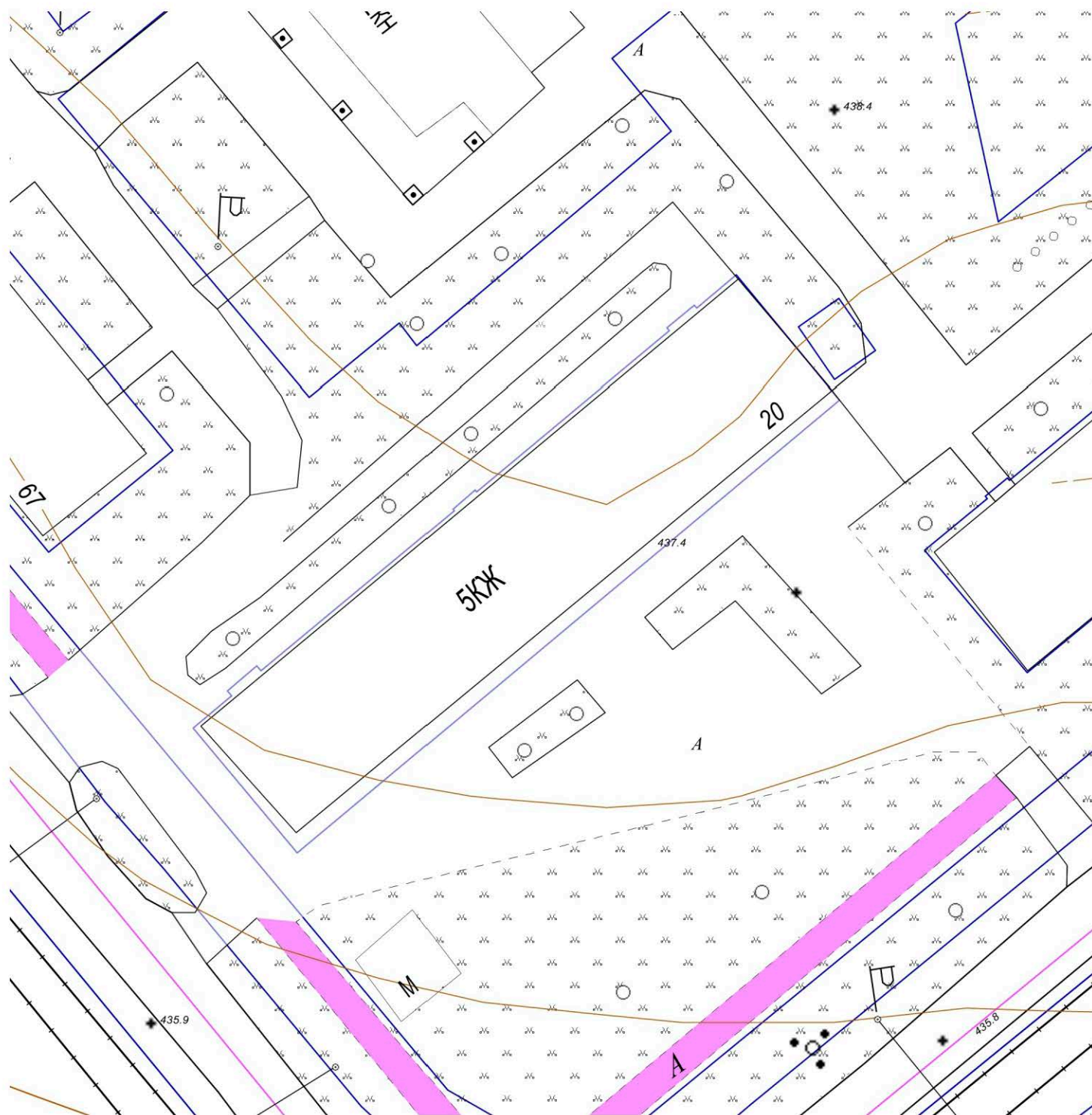
Цветовая гамма подложки вывески

	RAL 8017 Шоколадно-коричневый
	RAL 8019 Серебристо-коричневый
	RAL 9007 Крем-белый
	RAL 9010 Белый
	RAL 9005 Светло-белый

3. Фасад и его окружение Общий вид фасада (фрагмент фасада)

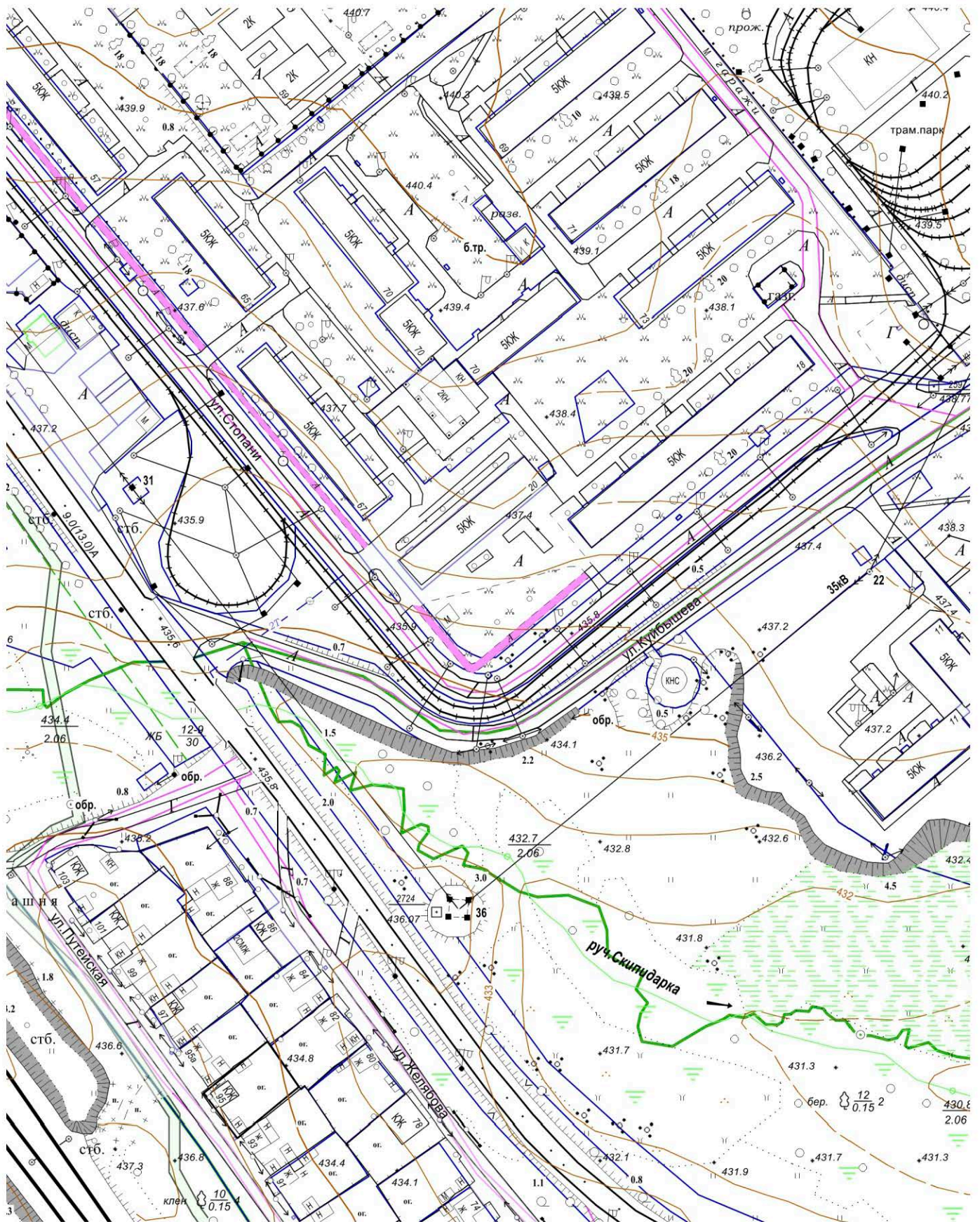


4. Расположение объекта Ситуационный план



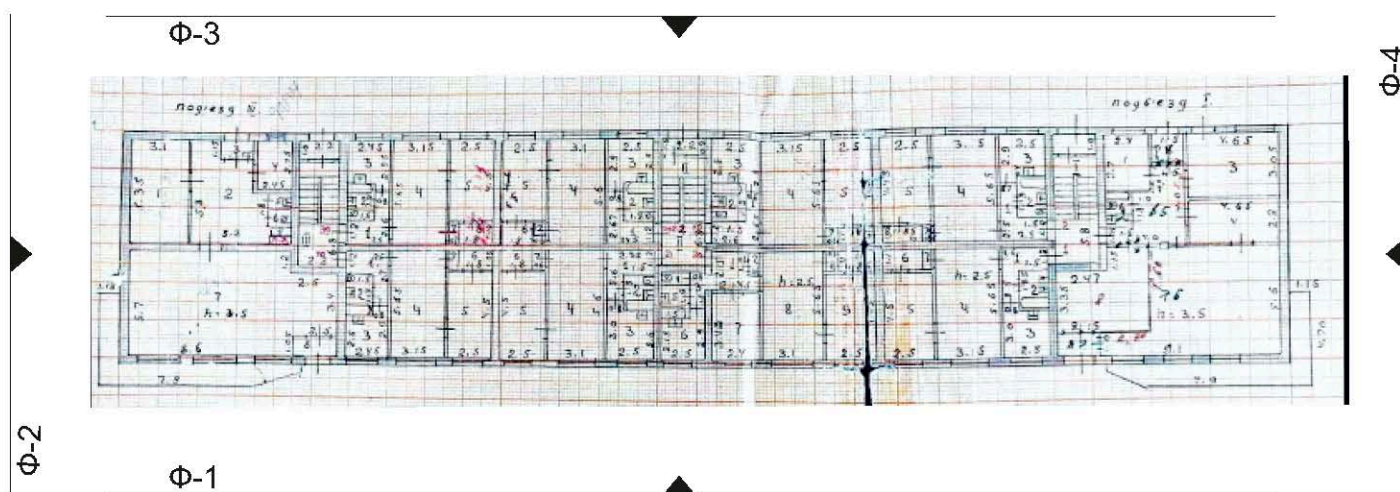
M 1:500

Ситуационный план



М 1:2000

5. Извлечение из технического паспорта
(поэтажный план занимаемого помещения или всего объекта)



Экспликация

Общая площадь: 2725,88 кв.м.

Подсобная площадь: 924,53 кв.м.

Дата выдачи (БТИ):

6. Необходимые мероприятия
по благоустройству прилегающей территории

7. Обязанности заказчика

1. Осуществлять ремонт, покраску фасадов и возведение конструктивно - объемных элементов строго в соответствии с утвержденным паспортом, соблюдая технологическое и цветовое соответствие.

2. Согласовать в ОАиГ все необходимые изменения, возникшие в ходе проведения ремонтных работ.

3. Привлекать для работы подрядные организации, имеющие соответствующие документы (лицензию на право проведения таких работ).

4. Сохранять данный паспорт как документ, подтверждающий законность произведенных работ по изменению фасада.

5. Наличие паспорта является необходимым требованием для выполнения работ по ремонту и окраске фасада.

8. Согласования

Собственник _____ / _____ /
(Ф.И.О.) (балансодержатель)

Изготовитель паспорта:

Отдел архитектуры и градостроительства администрации города Усолье -
Сибирское