

Администрация  
муниципального образования  
«город Усолье-Сибирское»

**УТВЕРЖДАЮ**  
Начальник отдела  
архитектуры и градостроительства

\_\_\_\_\_ / Е.О. Смирнова /  
(ФИО)  
"    "    \_\_\_\_\_ 2023г.

**ПАСПОРТ № 32**  
**ЦВЕТОВОГО РЕШЕНИЯ ФАСАДА**  
(МАТЕРИАЛЫ И ТЕХНОЛОГИЯ ПРОВЕДЕНИЯ РАБОТ)

**Адрес объекта: Иркутская область, г. Усолье -Сибирское,**  
**ул. Куйбышева, 12**

1. Сведения об объекте

1	Год постройки	1964г.
2	Автор проекта	главный специалист отдела архитектуры и градостроительства Ленгард Л.А.
3	Автор колористического решения	главный специалист отдела архитектуры и градостроительства Ленгард Л.А.
4	Этажность	четыре этажа
5	Дата последнего ремонта	
6	Подрядчик производства работ	
7	Заявитель:	
	Адрес (юридический и физический)	Иркутская область, г. Усолье-Сибирское, ул. Куйбышева, 12
	Основание (свидетельство на право собственности, договор аренды или иного права пользования)	
8	Собственник:	Муниципальная собственность «г.Усолье-Сибирское»
	Адрес (юридический и физический)	
	Основание (свидетельство на право собственности, договор аренды или иного права пользования)	
9	Обслуживающая организация	

## 2. Окраска и отделка

Элемент фасада	Цвет	Образец цвета	Фактура поверхности
Стены	N 113 (KRAS LAND), M 092 (KRAS LAND), Белая (KRAS LAND),		
Эркер, пилястра			
Цоколь	M 115 (KRAS LAND)		
Карниз	Белая (KRAS LAND)		
Фронтон			
Наличники, оконные переплеты	Белая		гладкая
Входная группа: ступени, козырек	RAL 7016 (антрацитово-серый)		гладкая
Двери			
Металлические конструкции и элементы: стойки, поручни, решетки			гладкая
Кровля			
Элементы декоративной отделки: пилоны, колонна, фриз			
Балконы	RAL 8017 (шоколадно-коричневый)		профилированный лист

## Цветовое решение фасадов



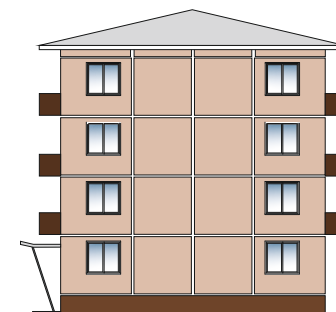
Ф-1



Ф-2



Ф-3



Ф-4

# Цветовое решение фасадов с размещением остекления балконов



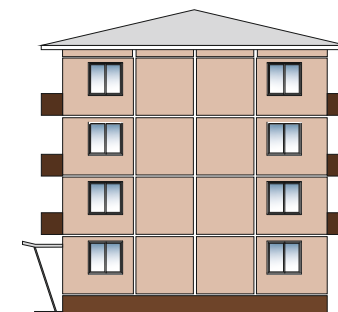
Ф-1



Ф-2



Ф-3



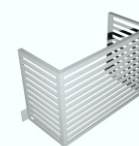
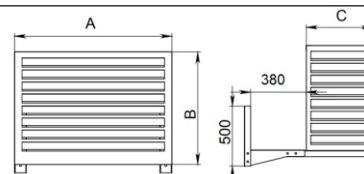
Ф-4



## Размещение кондиционеров на фасадах



**Примечание:**  
Оборудовать системы вентиляции в декоративных коробах  
Цвет: RAL 9003 (сигнальный серый)



## Цветовое решение фасадов с размещением вывесок и входных групп



## Цветовая гамма логотипов и шрифтовой части вывесок

[illegible]

### Цветовая гамма подложки вывески

	RAL 9001 Кремво-белый
	RAL 9010 Белый
	RAL 9003 Сигнальный белый

A diagram of a rectangular plate with a semi-circular hole on its right side. The total width of the plate is labeled as 750 mm. The diameter of the semi-circular hole is labeled as 500 mm.

**Примечание:**  
Вывески размещают на  
Высота вывески : 800 мм  
Высота шрифта: 500 мм  
Высота логотипа: 750 мм



**Примечание:**

Вывески размещают на фризовой части козырька входной группы.

Высота вывески : 800 мм;

Высота шрифта: 500 мм.:

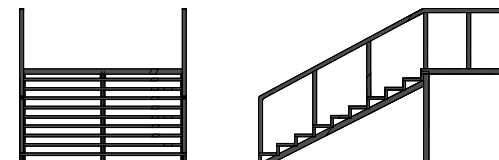
Высота логотипа: 750 мм.

**Примечание:**

Входные группы оборудованы  
металлической не комбинированной  
светопрзрачными лестницами с перилами

**Цветовая гамма лестницы, перил и пандусов:**

	RAL 7016 Антрацитово-серый
--	-------------------------------



### 3. Фасад и его окружение Общий вид фасада (фрагмент фасада)





#### 4. Расположение объекта Ситуационный план



М 1:500



## Ситуационный план



М 1:2000

6. Необходимые мероприятия  
по благоустройству прилегающей территории

7. Обязанности заказчика

1. Осуществлять ремонт, покраску фасадов и возведение конструктивно - объемных элементов строго в соответствии с утвержденным паспортом, соблюдая технологическое и цветовое соответствие.

2. Согласовать в ОАиГ все необходимые изменения, возникшие в ходе проведения ремонтных работ.

3. Привлекать для работы подрядные организации, имеющие соответствующие документы (лицензию на право проведения таких работ).

4. Сохранять данный паспорт как документ, подтверждающий законность произведенных работ по изменению фасада.

5. Наличие паспорта является необходимым требованием для выполнения работ по ремонту и окраске фасада.

8. Согласования

Собственник \_\_\_\_\_ / \_\_\_\_\_ /  
(Ф.И.О.) (балансодержатель)

Изготовитель паспорта:

Отдел архитектуры и градостроительства администрации города Усолье  
Сибирское