

**Администрация  
муниципального образования  
«город Усолье -Сибирское»**

**УТВЕРЖДАЮ**

И.о. начальника отдела  
архитектуры и градостроительства  
\_\_\_\_\_ / С. А. Караулова \_\_\_\_\_ /  
(ФИО)  
" \_\_\_\_ " \_\_\_\_\_ 2023г.

**ПАСПОРТ № 67  
ЦВЕТОВОГО РЕШЕНИЯ ФАСАДА  
(МАТЕРИАЛЫ И ТЕХНОЛОГИЯ ПРОВЕДЕНИЯ РАБОТ)**

**Адрес объекта: Иркутская область, г. Усолье -Сибирское,  
улица Куйбышева, 10**

**1. Сведения об объекте**

1	Год постройки	1959 г.
2	Автор проекта	главный специалист отдела архитектуры и градостроительства Чикотева Д.А.
3	Автор колористического решения	главный специалист отдела архитектуры и градостроительства Чикотева Д.А.
4	Этажность	три этажа
5	Дата последнего ремонта	1978 г. ремонт лестничных клеток
6	Подрядчик производства работ	
7	Заявитель:	
	Адрес (юридический и физический)	Иркутская область, г. Усолье-Сибирское, ул. Куйбышева, 10
	Основание (свидетельство на право собственности, договор аренды или иного права пользования)	
8	Собственник:	Муниципальная собственность «г. Усолье-Сибирское»
	Адрес (юридический и физический)	
	Основание (свидетельство на право собственности, договор аренды или иного права пользования)	
9	Обслуживающая организация	

## 2. Окраска и отделка

Элемент фасада	Цвет	Образец цвета	Фактура поверхности
Стены			шероховатая
Эркер, пилястра			шероховатая
Цоколь			шероховатая
Карниз			шероховатая
Фронтон			шероховатая
Наличники, оконные переплеты	Белый		гладкая
Входная группа: ступени, козырек			
Двери			
Металлические конструкции и элементы: стойки, поручни, решетки			гладкая
Кровля			
Элементы декоративной отделки: пилоны, колонна, фриз			гладкая
Балконы	RAL-9003 (сигнальный белый)		

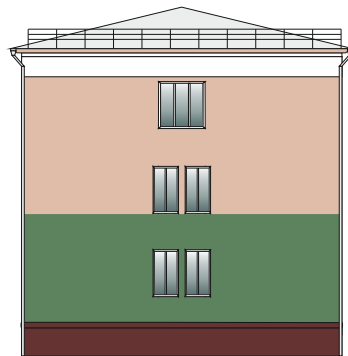
# Цветовое решение фасадов



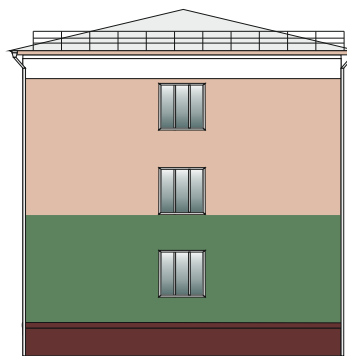
Ф-1



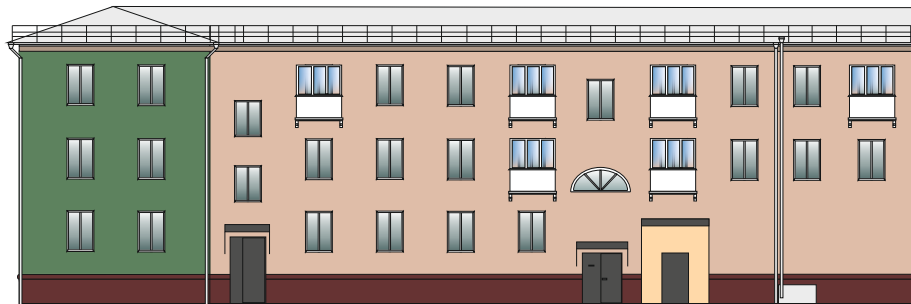
Ф-2



Ф-3



Ф-4

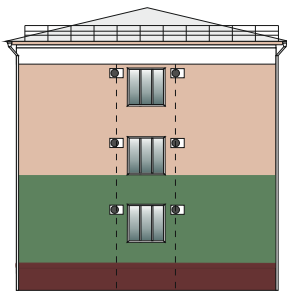


Ф-5



Ф-6

# Цветовое решение фасадов с остеклением балконов и размещением кондиционеров



Ф-4



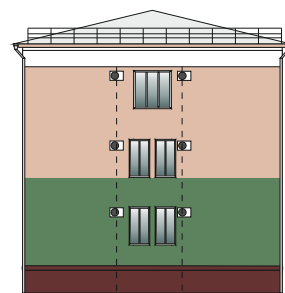
Ф-1

места установки кондиционеров

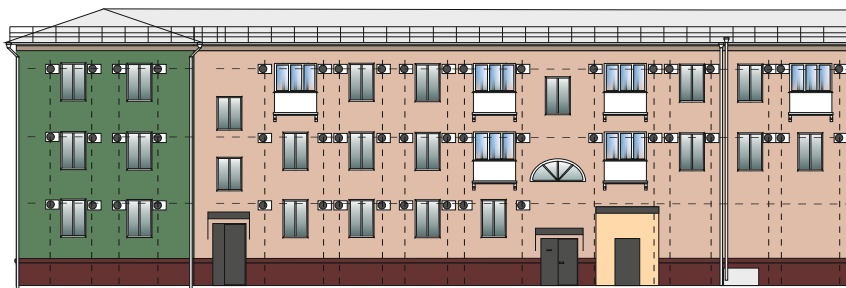


Ф-2

места установки кондиционеров



Ф-3



Ф-5

Места установки кондиционеров



Ф-6

Места установки кондиционеров



### 3. Фасад и его окружение Общий вид фасада (фрагмент фасада)



4. Расположение объекта  
Ситуационный план



М 1:500

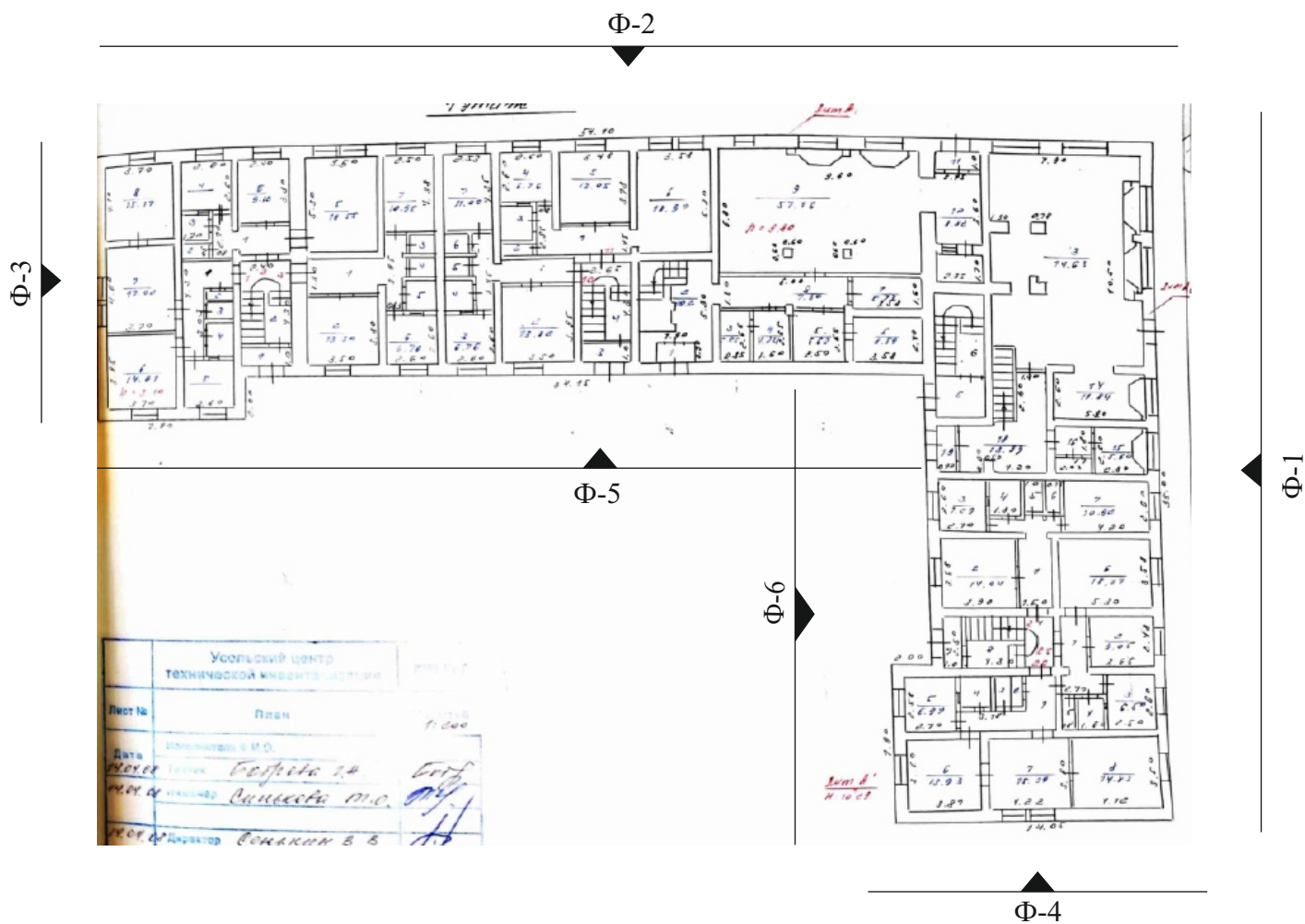
Ситуационный план



М 1:2000



5. Извлечение из технического паспорта  
(поэтажный план занимаемого помещения или всего объекта)



Экспликация

Общая площадь: 965,29 кв.м.

Подсобная площадь: 312,82 кв.м.

Дата выдачи (БТИ):

## 6. Необходимые мероприятия по благоустройству прилегающей территории

### 7. Обязанности заказчика

1. Осуществлять ремонт, покраску фасадов и возведение конструктивно - объемных элементов строго в соответствии с утвержденным паспортом, соблюдая технологическое и цветовое соответствие.

2. Согласовать в ОАиГ все необходимые изменения, возникшие в ходе проведения ремонтных работ.

3. Привлекать для работы подрядные организации, имеющие соответствующие документы (лицензию на право проведения таких работ).

4. Сохранять данный паспорт как документ, подтверждающий законность произведенных работ по изменению фасада.

5. Наличие паспорта является необходимым требованием для выполнения работ по ремонту и окраске фасада.

### 8. Согласования

Собственник \_\_\_\_\_ / \_\_\_\_\_ /  
(Ф.И.О.) (балансодержатель)

Изготовитель паспорта:

**Отдел архитектуры и градостроительства администрации города Усолье -  
Сибирское**