

**Администрация
муниципального образования
«город Усолье-Сибирское»**

УТВЕРЖДАЮ
Начальник отдела
архитектуры и градостроительства-
главный архитектор города

Е.О. Румянцева /
(ФИО)
" 18 " 03 2025г.

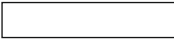
ПАСПОРТ № 4
ЦВЕТОВОГО РЕШЕНИЯ ФАСАДОВ
(МАТЕРИАЛЫ И ТЕХНОЛОГИЯ ПРОВЕДЕНИЯ РАБОТ)

**Адрес объекта: Иркутская область, г. Усолье-Сибирское,
ул. Крупской , д. 24**

1. Сведения об объекте

1	Кадастровый номер земельного участка, на котором находится объект	38:31:000010:2000
2	Кадастровый номер объекта	38:31:000010:556
3	Год постройки	1958
4	Автор проекта	Главный специалист отдела архитектуры и градостроительства Новосартова А.Э.
5	Автор колористического решения	Главный специалист отдела архитектуры и градостроительства Новосартова А.Э.
6	Этажность	2
7	Дата последнего ремонта	
8	Подрядчик производства работ	
9	Заявитель:	
	Адрес (юридический и физический)	Иркутская область, город Усолье-Сибирское, ул. Крупской, д.24
	Основание (свидетельство на право собственности, договор аренды или иного права пользования)	
10	Собственник:	Муниципальная собственность «город Усолье-Сибирское»
	Адрес (юридический и физический)	
	Основание (свидетельство на право собственности, договор аренды или иного права пользования)	
11	Обслуживающая организация	

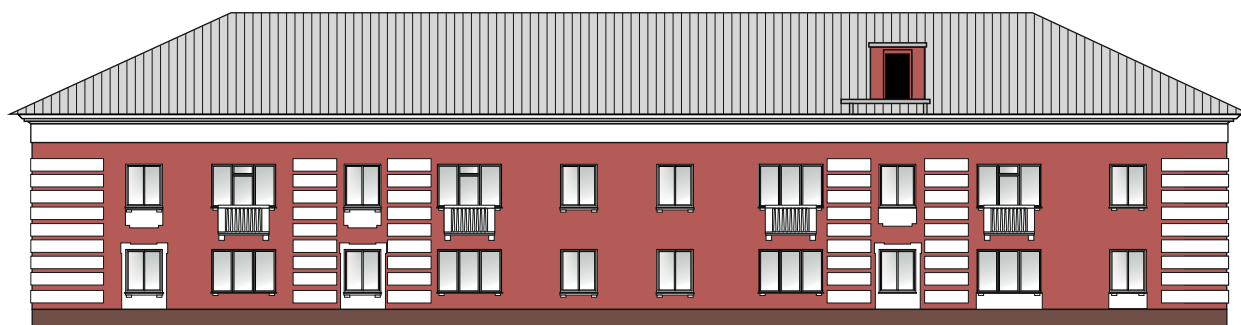
2. Окраска и отделка

Элемент фасада	Цвет	Образец цвета	Фактура поверхности
Стены	Белая (KRAS LAND), K125 (KRAS LAND)	 	гладкая
Эркер, пилястра			
Цоколь	M124 (KRAS LAND)		гладкая
Карниз	Белая (KRAS LAND)		гладкая
Фронтон			
Наличники, оконные переплеты	Белая		гладкая
Входная группа: ступени, козырек			монолитный поликарбонат гладкая
Двери	RAL 8017 (Шоколадно-коричневый)		гладкая
Металлические конструкции и элементы: стойки, поручни, решетки	RAL 8019 (Серо-коричневый)		гладкая
Кровля			шифер шероховатая
Элементы декоративной отделки: пилоны, колонна, фриз	Белая (KRAS LAND)		гладкая
Балконы	Белая (KRAS LAND)		гладкая

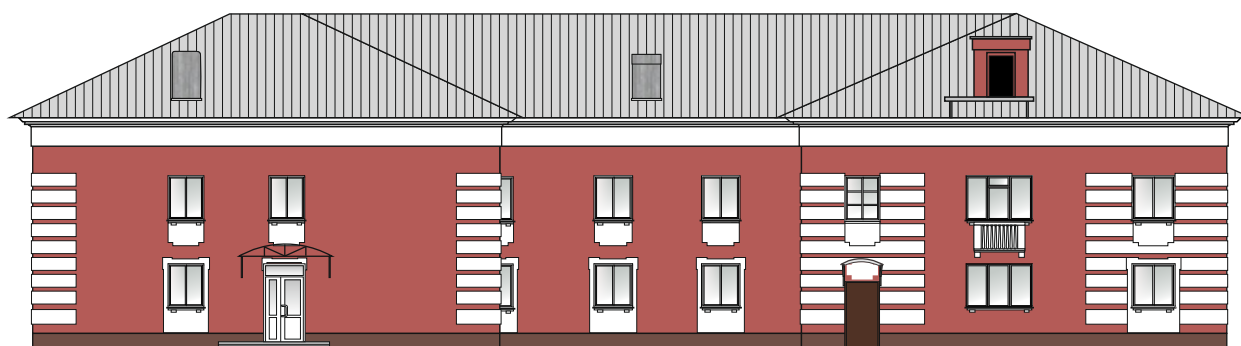
Цветовое решение фасадов



Ф-1



Ф-2

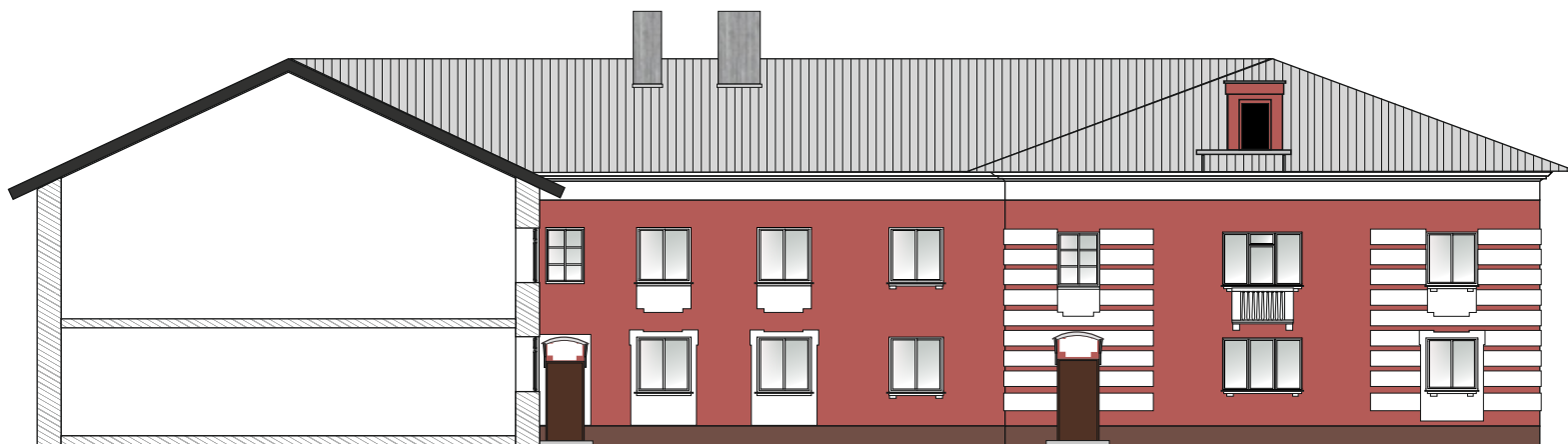


Ф-3



Ф-4

Цветовое решение фасадов

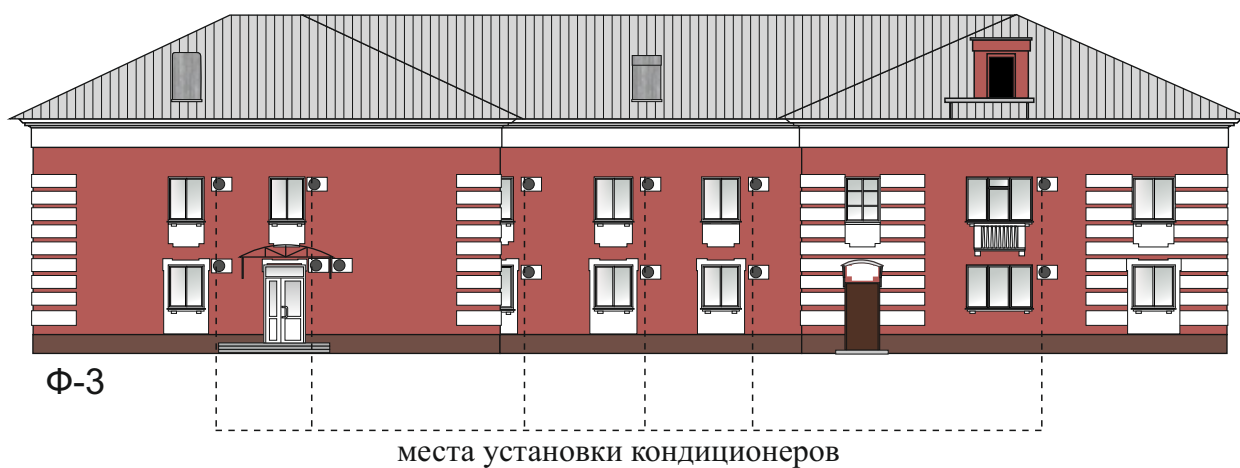
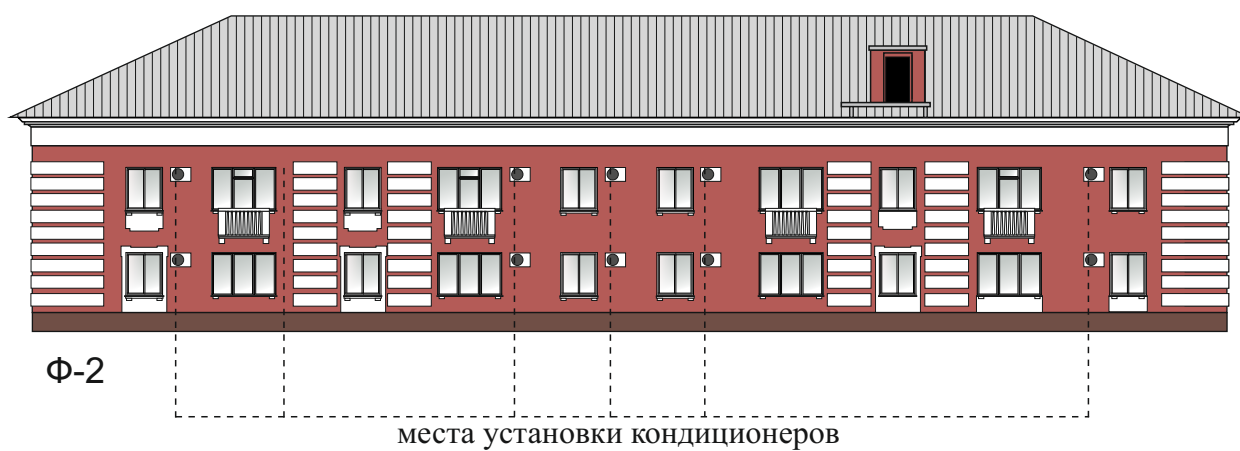
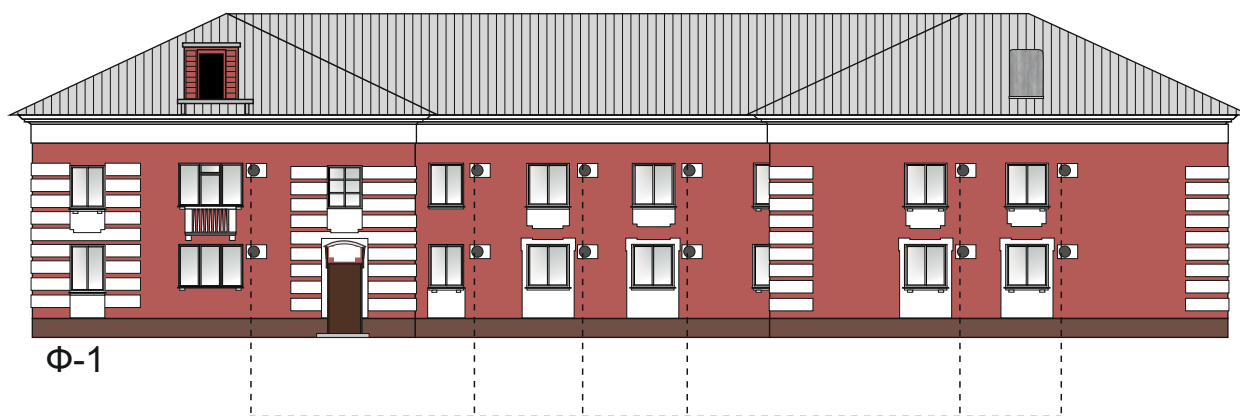


Ф-5



Ф-6

Размещение кондиционеров на фасадах

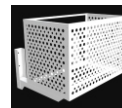


Размещение кондиционеров на фасадах



Примечание:

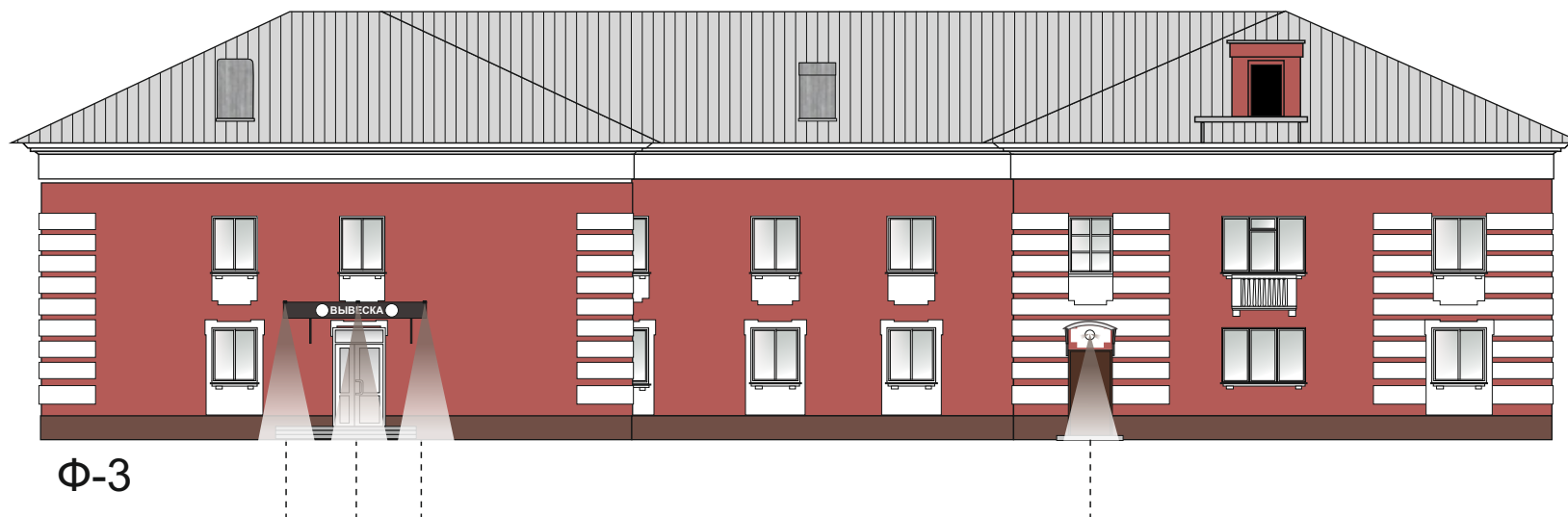
1. Оборудовать систему вентиляции декоративными коробами
2. Короб для наружного блока кондиционера на фасад Ласар 900х600х550 мм
3. Цвет: огненно-красный RAL 3000



Размещение осветительных приборов на фасадах







места установки светильников

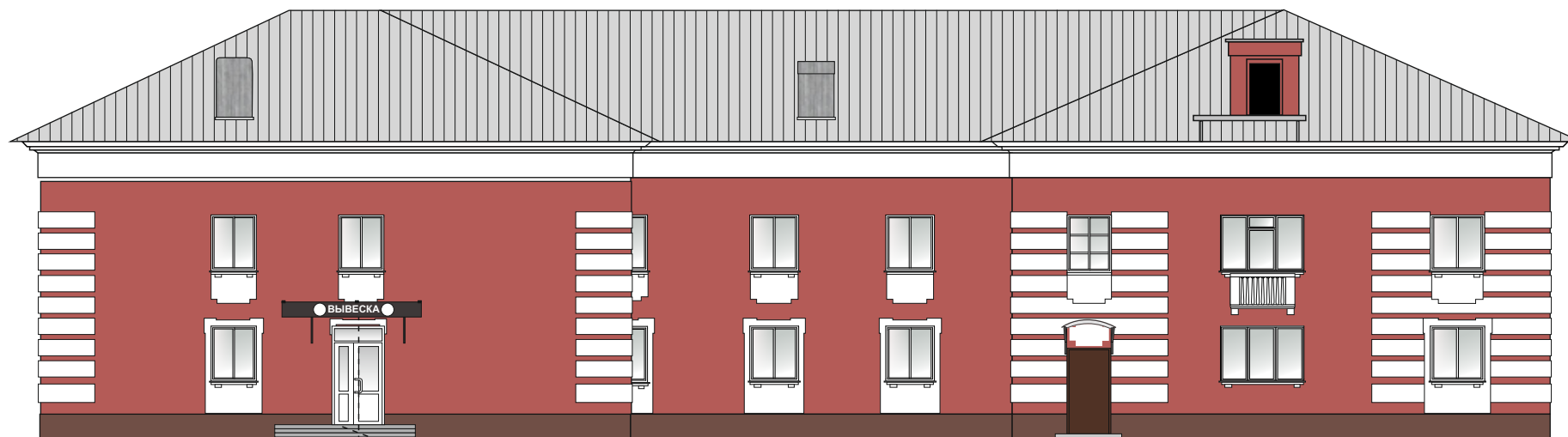


Φ-3

места установки светильников

- | | | | | |
|----|---|--|-------|---|
| 1. |  | Уличный светодиодный светильник FERON Dh105, 12W, 600Lm, 4000K / белый холодный свет | 3 шт. |  |
| 2. |  | Прожектор светодиодный 20Вт 4000K 1900Лм Ip65 FERON (LL-919) | 3 шт. |  |

Размещение вывесок и входных групп на фасадах



Ф-3

место установки вывески на фасаде

входная группа с лестницей

Цветовая гамма подложки вывески



Примечание:

Вывески размещают на фризовой части козырька входной группы.

Высота вывески : 800 мм;

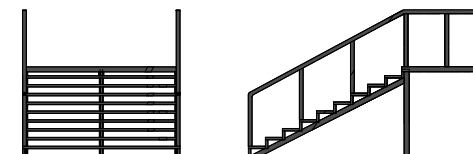
Максимальная высота шрифта: 500 мм.;

Высота логотипа: 750 мм.

Примечание:

Входные группы оборудованы металлической не комбинированной светопрозрачными лестницами с перилами

Цветовая гамма лестницы и перил и пандусов:



3. Фасад и его окружение



Общий вид фасада (фрагмент фасада)



4. Расположение объекта Ситуационный план



Экспликация


-  -граница земельного участка
-  -граница объекта

М 1:500

Ситуационный план



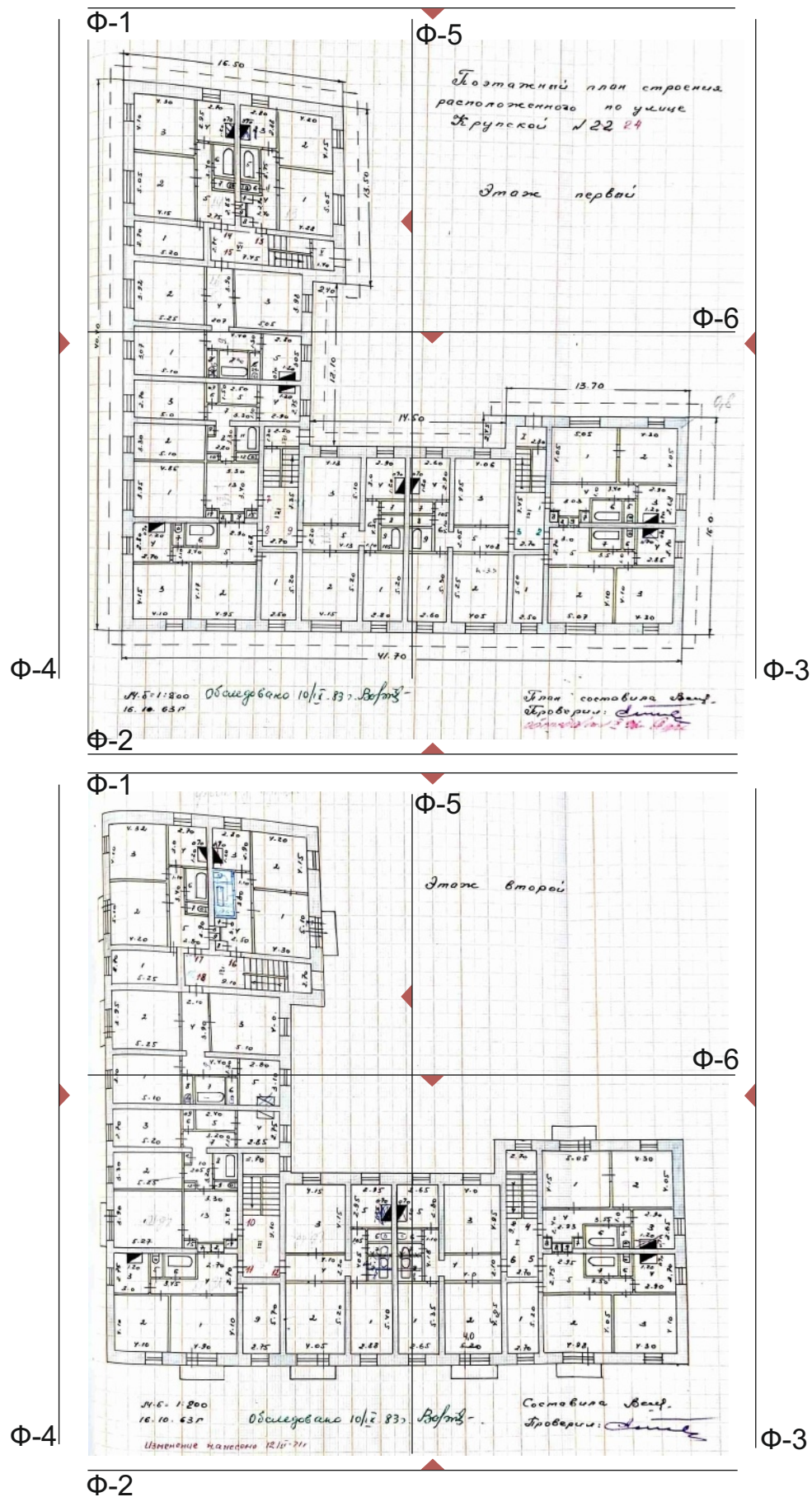
Экспликация

 -граница земельного участка

 -граница объекта

М 1:2000

5. Извлечение из технического паспорта (поэтажный план занимаемого помещения или всего объекта)



Экспликация

Общая площадь: 1546,30
Подсобная площадь: 641,25
Дата выдачи (БТИ):

6. Необходимые мероприятия
по благоустройству прилегающей территории

7. Обязанности заказчика

1. Осуществлять ремонт, покраску фасадов и возведение конструктивно - объемных элементов строго в соответствии с утвержденным паспортом, соблюдая технологическое и цветовое соответствие.
2. Согласовать в ОАиГ все необходимые изменения, возникшие в ходе проведения ремонтных работ.
3. Привлекать для работы подрядные организации, имеющие соответствующие документы (лицензию на право проведения таких работ).
4. Сохранять данный паспорт как документ, подтверждающий законность произведенных работ по изменению фасадов.
5. Наличие паспорта является необходимым требованием для выполнения работ по ремонту и окраске фасадов.

8. Согласования

Собственник _____ / _____ /
(Ф.И.О.) (балансодержатель)

Изготовитель паспорта: отдел архитектуры и градостроительства
администрации города Усолье-Сибирское