

**Администрация  
муниципального образования  
«город Усолье-Сибирское»**

**УТВЕРЖДАЮ**  
Начальник отдела  
архитектуры и градостроительства  
главный архитектор города

/ Е.О. Румянцева /  
(ФИО)  
" 22 " апреля 2025 г.

**ПАСПОРТ № 6**  
**ЦВЕТОВОГО РЕШЕНИЯ ФАСАДОВ**  
(МАТЕРИАЛЫ И ТЕХНОЛОГИЯ ПРОВЕДЕНИЯ РАБОТ)

**Адрес объекта: Иркутская область, г. Усолье-Сибирское,  
пр-кт Красных Партизан, д. 48**

**1. Сведения об объекте**

1	Кадастровый номер земельного участка, на котором находится объект	38:31:000050:6029
2	Кадастровый номер объекта	38:31:000050:394
3	Год постройки	1975
4	Автор проекта	Главный специалист отдела архитектуры и градостроительства Новосартова А.Э.
5	Автор колористического решения	Главный специалист отдела архитектуры и градостроительства Новосартова А.Э.
6	Этажность	6 (1 подземный)
7	Дата последнего ремонта	
8	Подрядчик производства работ	
9	Заявитель:	
	Адрес (юридический и физический)	Иркутская область, город Усолье-Сибирское, пр. Красных Партизан, д. 48
	Основание (свидетельство на право собственности, договор аренды или иного права пользования)	
10	Собственник:	Муниципальная собственность «город Усолье-Сибирское»
	Адрес (юридический и физический)	
	Основание (свидетельство на право собственности, договор аренды или иного права пользования)	
11	Обслуживающая организация	

## 2. Окраска и отделка

Элемент фасада	Цвет	Образец цвета	Фактура поверхности
Стены	J 006 (KRAS LAND), Белая (KRAS LAND), К 079 (KRAS LAND)		гладкая
Эркер, пилястра	-	-	-
Цоколь	M 122 (KRAS LAND)		гладкая
Карниз	Белая (KRAS LAND)		гладкая
Фронтон	-	-	-
Наличники, оконные переплеты	Белый		гладкая
Входная группа: ступени, козырек	RAL 8017 (шоколадно-коричневый) RAL 8019 (серо-коричневый)		Поликарбонат гладкая
Двери	RAL 8019 (серо-коричневый)		гладкая
Металлические конструкции и элементы: стойки, поручни, решетки	-	-	гладкая
Кровля	-	-	Шифер шероховатая
Элементы декоративной отделки: пилоны, колонна, фриз	-	-	-
Балконы	RAL-9003 (сигнальный белый)		Профилированный лист гладкая

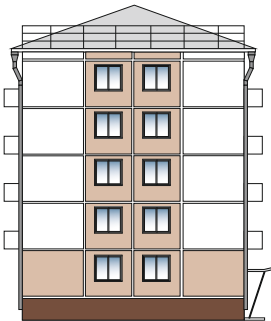
Цветовое решение фасадов



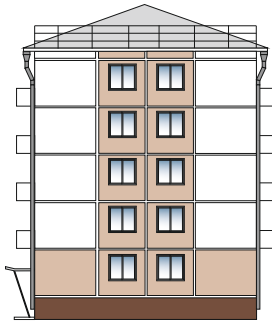
Ф-1



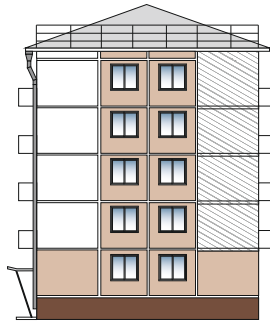
Ф-2



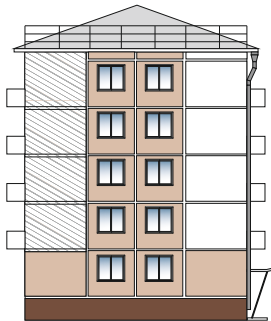
Ф-3



Ф-4



Ф-5



Ф-6

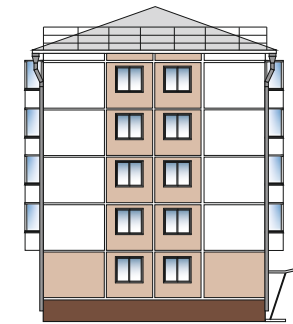
Размещение балконного остекления на фасадах



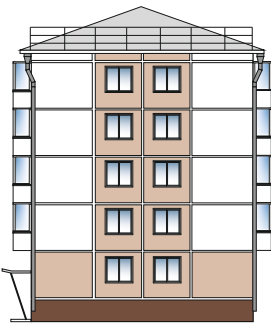
Ф-1



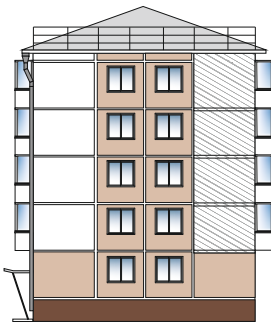
Ф-2



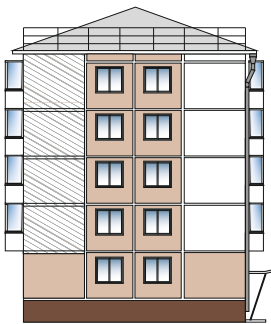
Ф-3



Ф-4



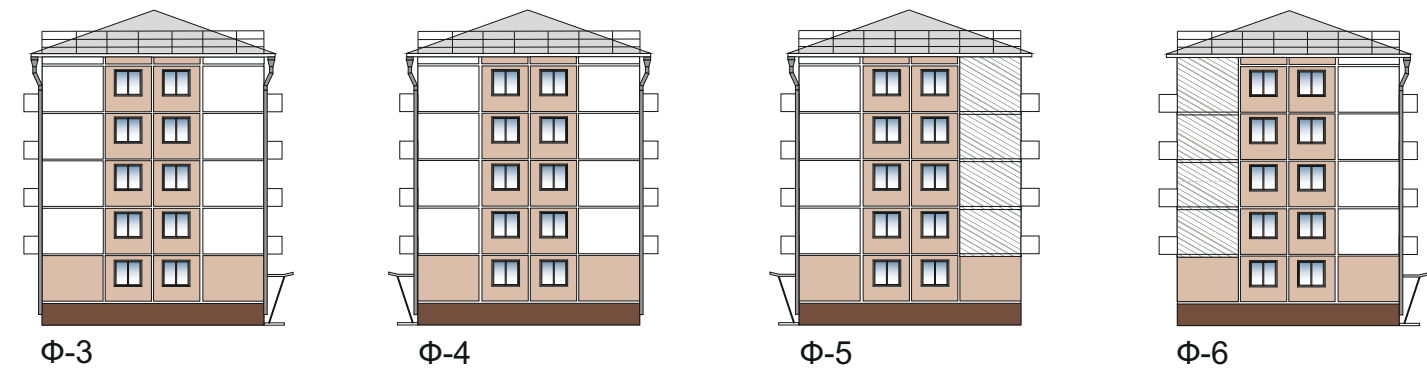
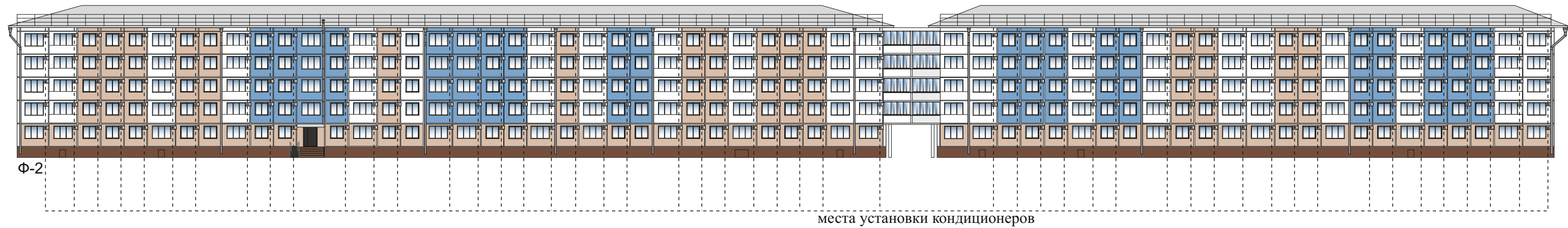
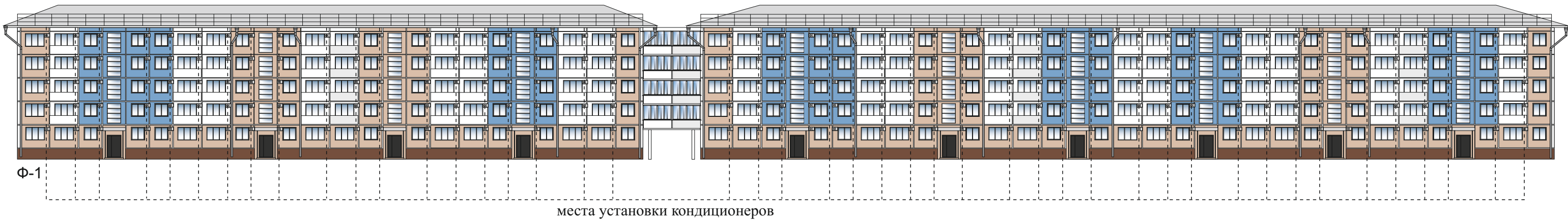
Ф-5



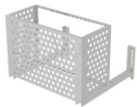
Ф-6



Размещение кондиционеров на фасадах



**Примечание:**  
Оборудовать системы вентиляции декоративными коробами  
Цвет: RAL 7040 (серое окно)



Размещение вывесок и входных групп на фасадах

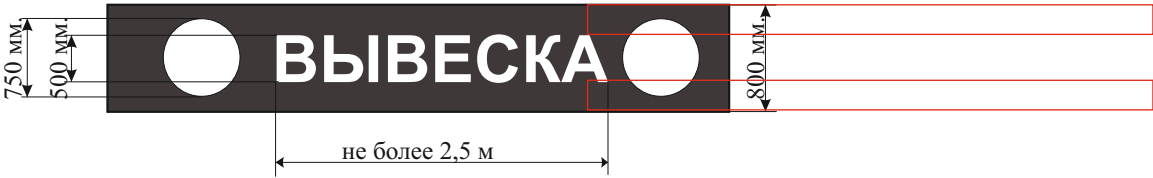


Ф-1

места установки вывесок на фасаде

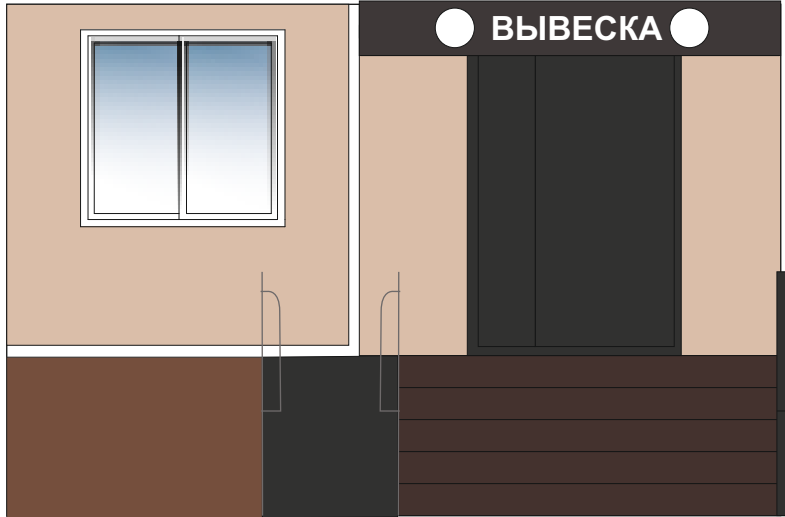
входная группа с лестницей

Цветовая гамма подложки вывески



Примечание:

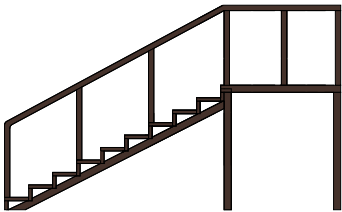
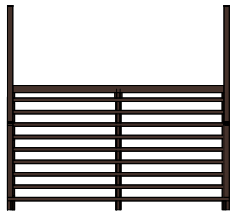
Вывески размещают на фризовой части козырька входной группы.  
Высота вывески : 800 мм;  
Максимальная высота шрифта: 500 мм.;  
Высота логотипа: 750 мм.



Примечание:

Входные группы оборудованы металлической не комбинированной светопрозрачными лестницами с перилами

Цветовая гамма лестницы и перил и пандусов:





### 3. Фасад и его окружение Общий вид фасада (фрагмент фасада)






#### 4. Расположение объекта Ситуационный план



#### Экспликация

 - граница объекта

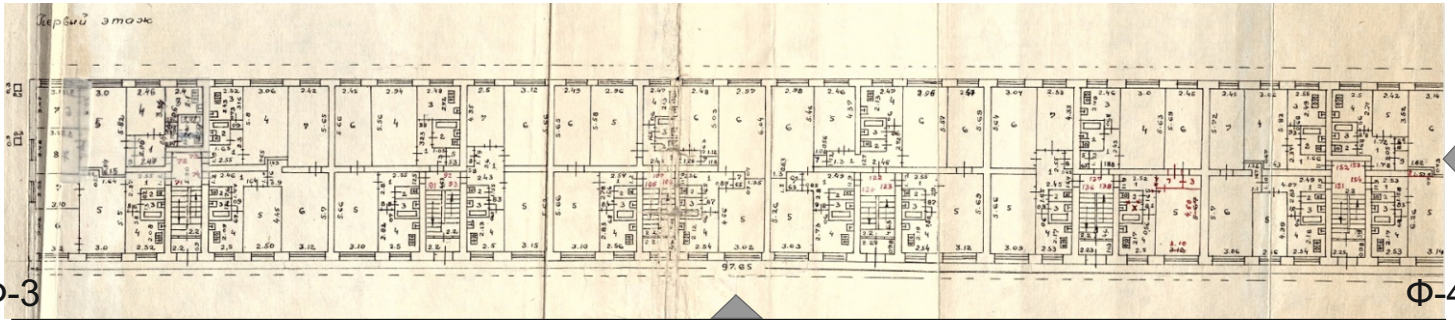
 - граница з/у

М 1:2000

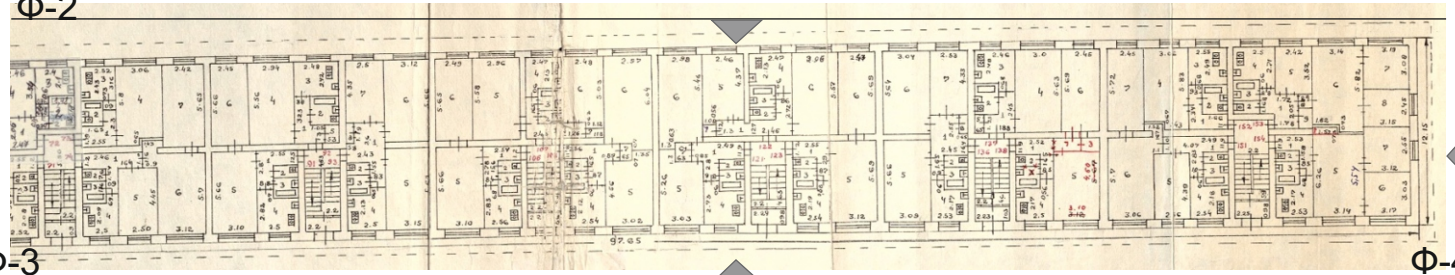


5. Извлечение из технического паспорта  
(поэтажный план занимаемого помещения или всего объекта)

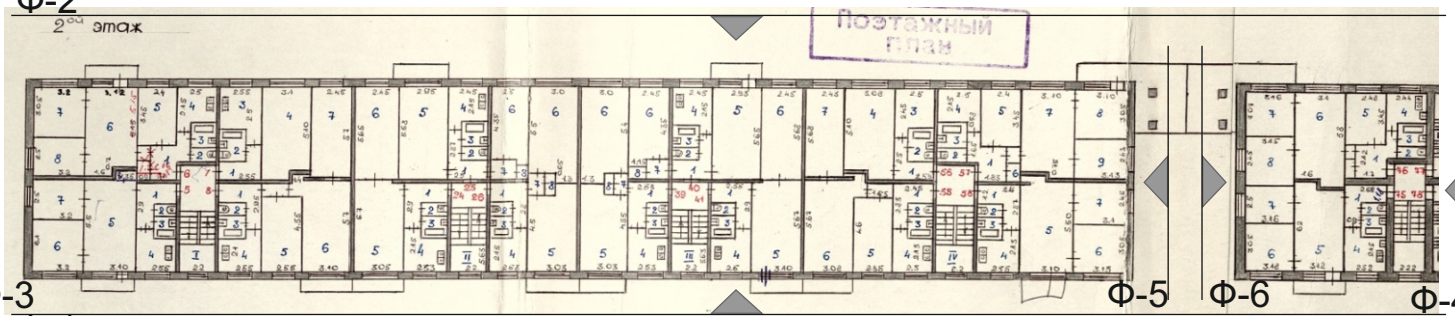
Ф-2



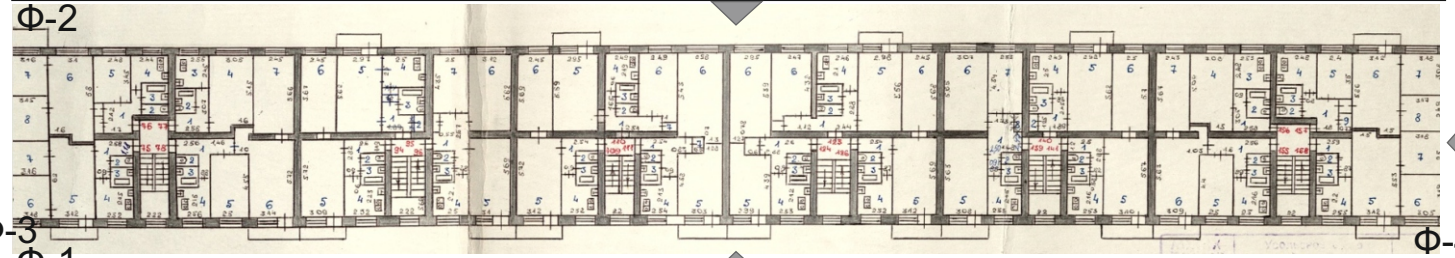
Ф-1  
Ф-2



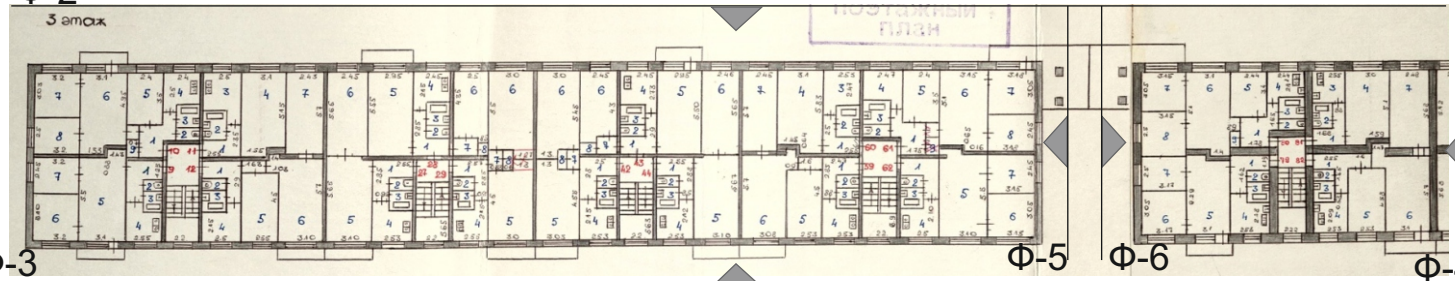
Ф-1  
Ф-2



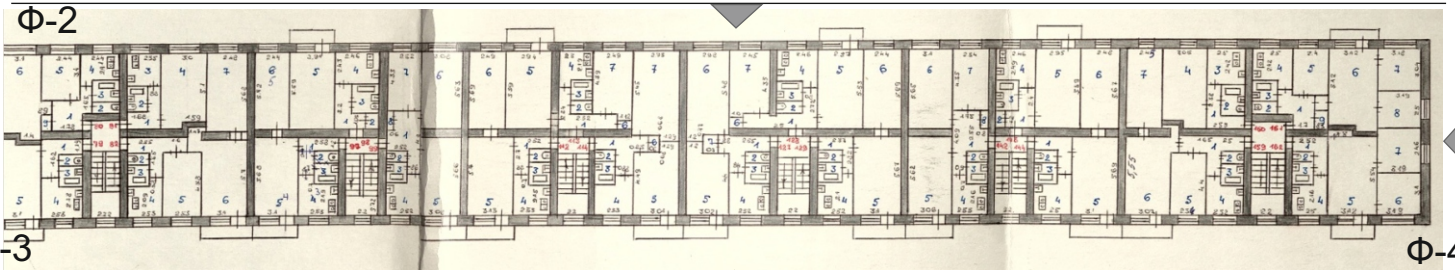
Ф-1  
Ф-2



Ф-1  
Ф-2



Ф-1  
Ф-2



Ф-1

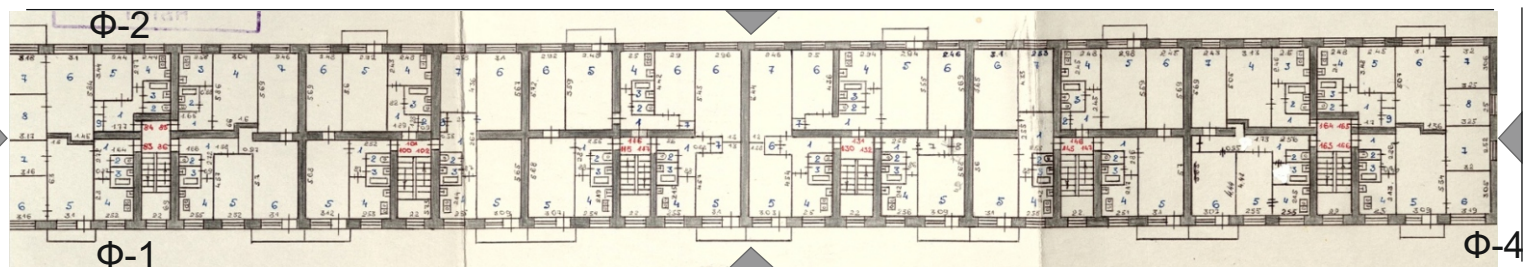


## 5. Извлечение из технического паспорта (поэтажный план занимаемого помещения или всего объекта)

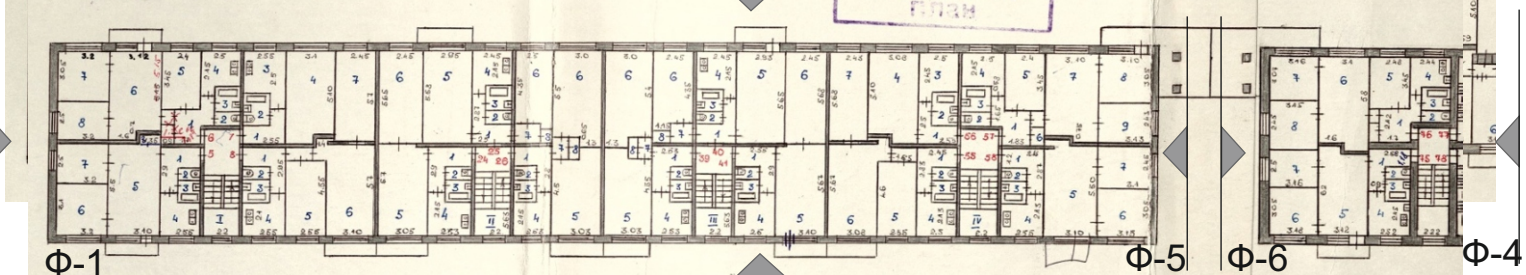
Ф-2



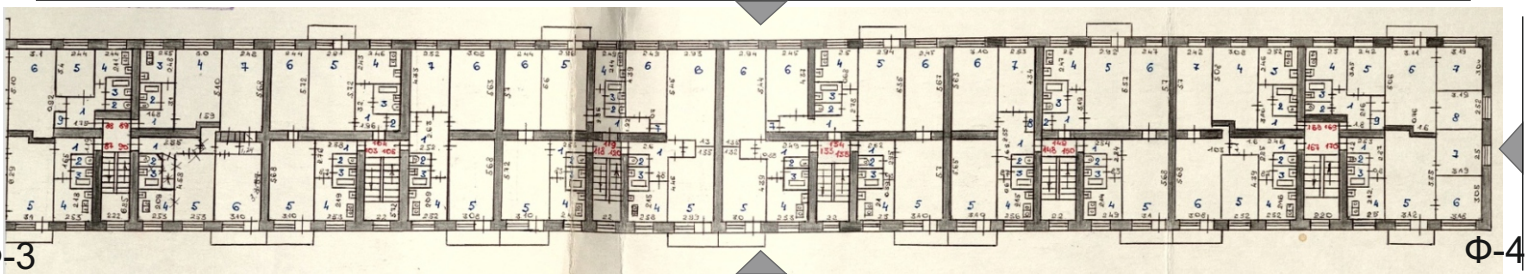
Ф-1



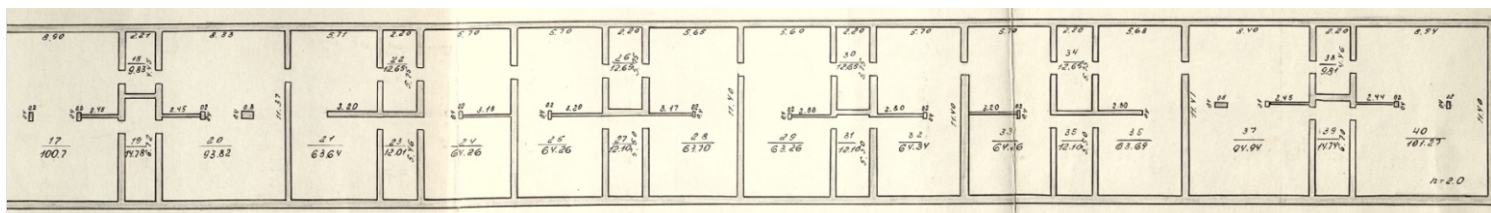
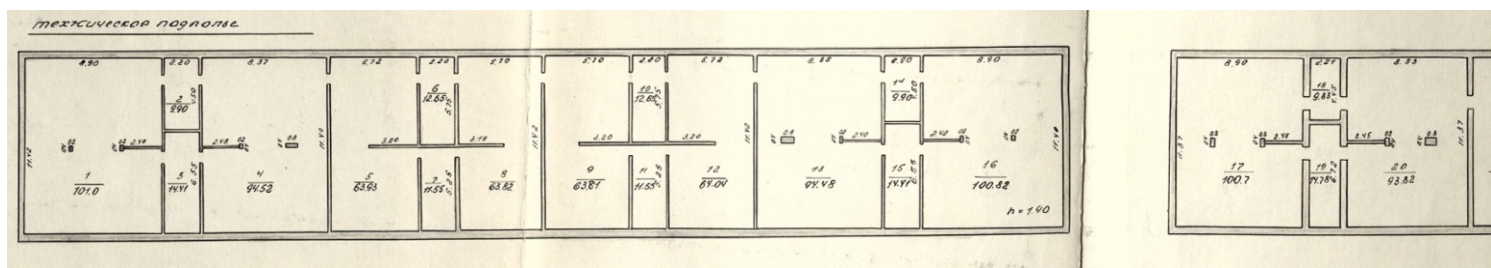
Ф-2



Ф-2



Ф-1



Экспликация:

Общая площадь: 4708,99  
Подсобная площадь: 1462, 77  
Дата выдачи (БТИ):



6. Необходимые мероприятия  
по благоустройству прилегающей территории

7. Обязанности заказчика

1. Осуществлять ремонт, покраску фасадов и возведение конструктивно - объемных элементов строго в соответствии с утвержденным паспортом, соблюдая технологическое и цветовое соответствие.
2. Согласовать в ОАиГ все необходимые изменения, возникшие в ходе проведения ремонтных работ.
3. Привлекать для работы подрядные организации, имеющие соответствующие документы (лицензию на право проведения таких работ).
4. Сохранять данный паспорт как документ, подтверждающий законность произведенных работ по изменению фасадов.
5. Наличие паспорта является необходимым требованием для выполнения работ по ремонту и окраске фасадов.

8. Согласования

Собственник \_\_\_\_\_ / \_\_\_\_\_ /  
(Ф.И.О.) (балансодержатель)

Изготовитель паспорта: отдел архитектуры и градостроительства  
администрации города Усолье -Сибирское