

**Администрация
муниципального образования
«город Усолье -Сибирское»**

УТВЕРЖДАЮ
Начальник отдела
архитектуры и градостроительства

_____ / Е.О. Смирнова _____ /
(ФИО)
" ____ " _____ 2024г.

ПАСПОРТ № 26
ЦВЕТОВОГО РЕШЕНИЯ ФАСАД ОВ
(МАТЕРИАЛЫ И ТЕХНОЛОГИЯ ПРОВЕДЕНИЯ РАБОТ)

**Адрес объекта: Российская Федерация, Иркутская область,
город Усолье-Сибирское, проспект Красных партизан, 16**

1. Сведения об объекте

1	Год постройки	1978 г.
2	Автор проекта	главный специалист отдела архитектуры и градостроительства Чикотеева Д. А.
3	Автор колористического решения	главный специалист отдела архитектуры и градостроительства Чикотеева Д.А.
4	Этажность	пять этажей
5	Дата последнего ремонта	
6	Подрядчик производства работ	
7	Заявитель:	
	Адрес (юридический и физический)	Иркутская область, г. Усолье-Сибирское, пр-кт Красных партизан, 16
	Основание (свидетельство на право собственности, договор аренды или иного права пользования)	
8	Собственник:	Муниципальная собственность «г. Усолье-Сибирское»
	Адрес (юридический и физический)	
	Основание (свидетельство на право собственности, договор аренды или иного права пользования)	
9	Обслуживающая организация	

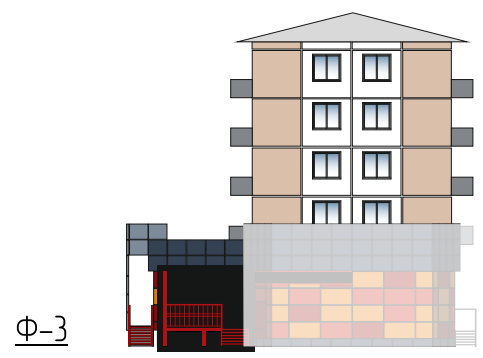
2. Отделка и окраска первого этажа

Элемент фасада	Цвет	Образец цвета	Фактура поверхности
Стены	RAL 2008		Композитная панель
	RAL 3001		Композитная панель
	RAL 3003		Композитная панель
	RAL 7021		Металлическая панель
	RAL 7024		Цементная отделка
Эркер, пилястра			
Цоколь	RAL 7021		Металлическая панель
Карниз			
Фронтон			
Наличники, оконные переплёты, витражи	RAL 9003		ПВХ
	RAL 3011		Алюминиевая конструкция, порошковая покраска
Входная группа: ступени, козырек	RAL 7001		Композитная панель
	RAL 5008		Керамогранит
Двери	RAL 3011		Алюминиевая конструкция, порошковая покраска
	RAL 7000		Металлическая, эмаль
Металлические конструкции и элементы: стойки, поручни, решетки	RAL 3002		Краска эмаль
Кровля	RAL 7004		Профлист
Элементы декоративной отделки: пилоны, колонна			
Фриз	RAL 7021		Металлическая панель
Балконы			

2. Окраска и отделка последующих этажей

Элемент фасада	Цвет	Образец цвета	Фактура поверхности
Стены	S 116 (KRAS LAND) К 158 (KRAS LAND) Белая (KRAS LAND)		Фасадная штукатурка гладкая
Эркер, пилястра	-	-	-
Цоколь			гладкая
Карниз	RAL 7004 (Сигнальный серый)		гладкая
Фронтон	-	-	-
Наличники, оконные переплеты	Белый		гладкая
Входная группа: ступени, козырек			гладкая
Двери			гладкая
Металлические конструкции и элементы: стойки, поручни, решетки			гладкая
Кровля	RAL 7004 (Сигнальный серый)		Шифер
Элементы декоративной отделки: пилоны, колонна, фриз			
Балконы	RAL 7004 (Сигнальный серый)		Металлический профиль

Цветовое решение фасадов



Цветовое решение фасадов с остеклением балконов

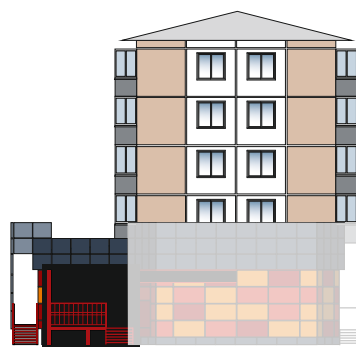
Ф-1



Ф-2



Ф-3



Ф-4



Установка кондиционеров на фасадах

Ф-1



Места установки кондиционеров на фасаде

Ф-2



Места установки кондиционеров на фасаде

Ф-3



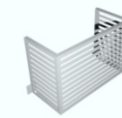
Ф-4



Места установки кондиционеров на фасаде

Примечание:

Оборудовать системы вентиляции декоративными коробами в соответствии с цветом фасадов



Цветовое решение фасадов с размещением вывесок, режимных табличек и информационного поля витрины

Ф-1



место размещения информационного поля (не более 10% от площади прозрачной поверхности витрины)

место размещения рекламной конструкции

место размещения режимной таблички

место размещения вывески

Ф-2



Ф-3



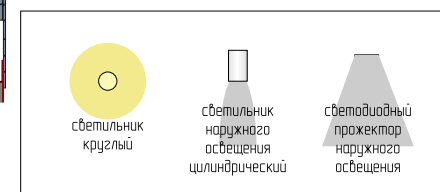
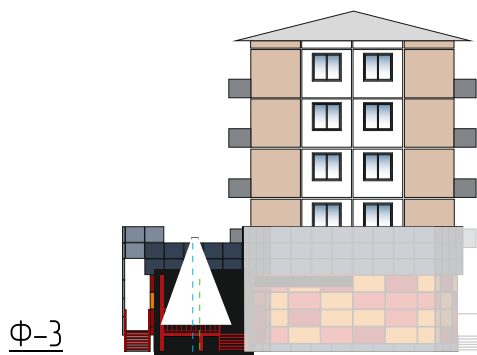
Ф-4



место размещения вывески

место размещения режимной таблички

Освещение фасадов



3. Фасад и его окружение



Рис.1 Общий вид фасада с южной стороны



Рис.2 Общий вид фасада с северной стороны

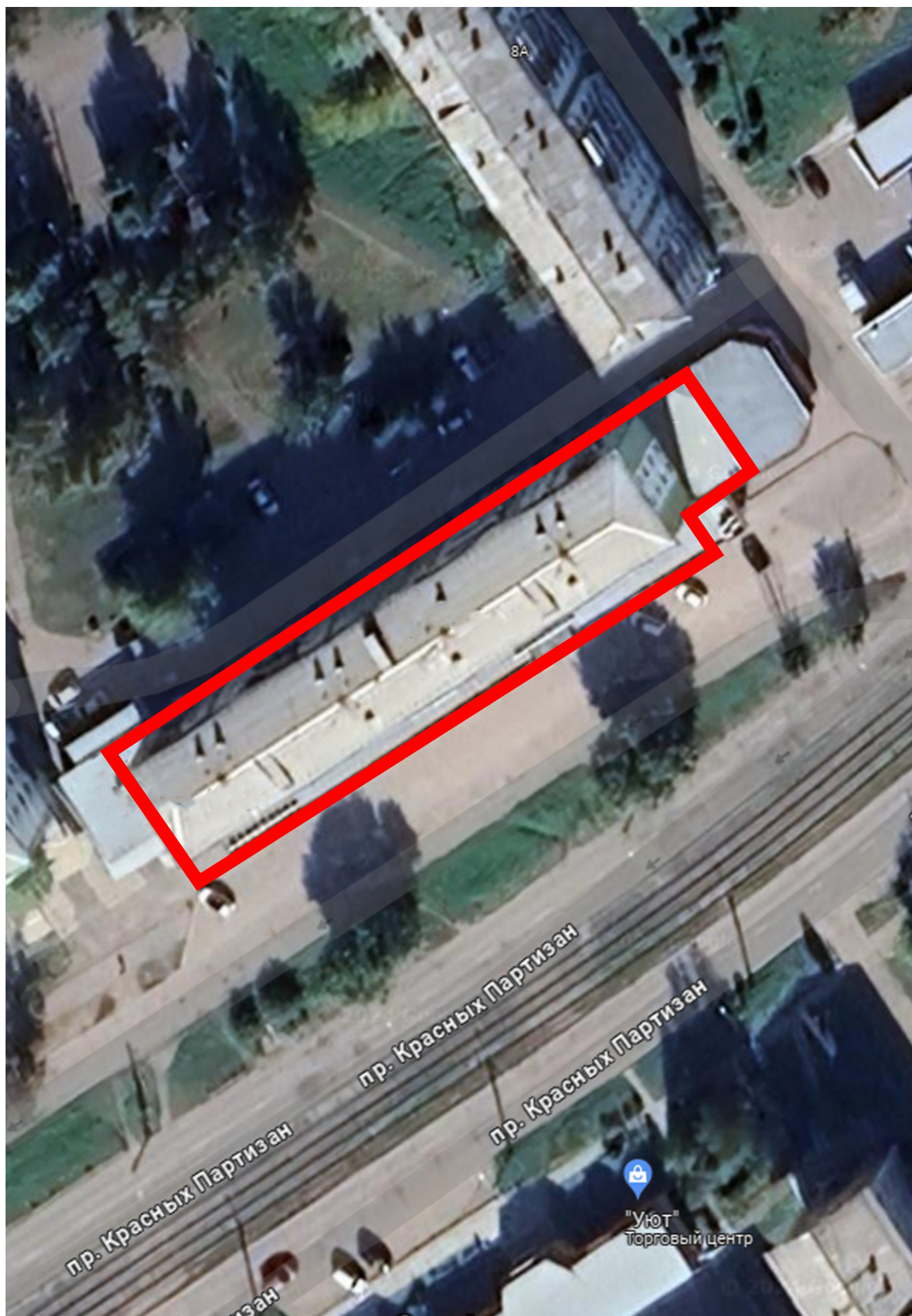


Рис.3 Вид фасада с восточной стороны



Рис.4 Вид фасада с западной стороны

4. Расположение объекта



М 1:500

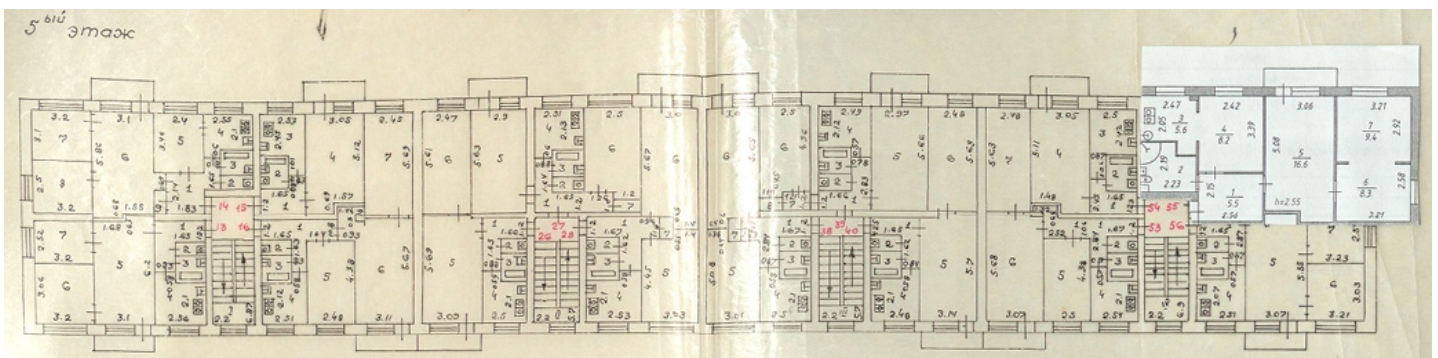
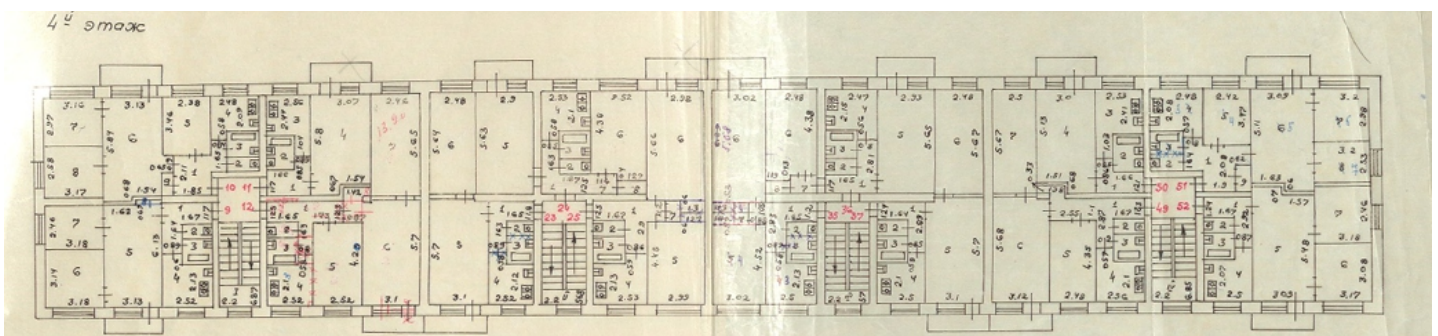
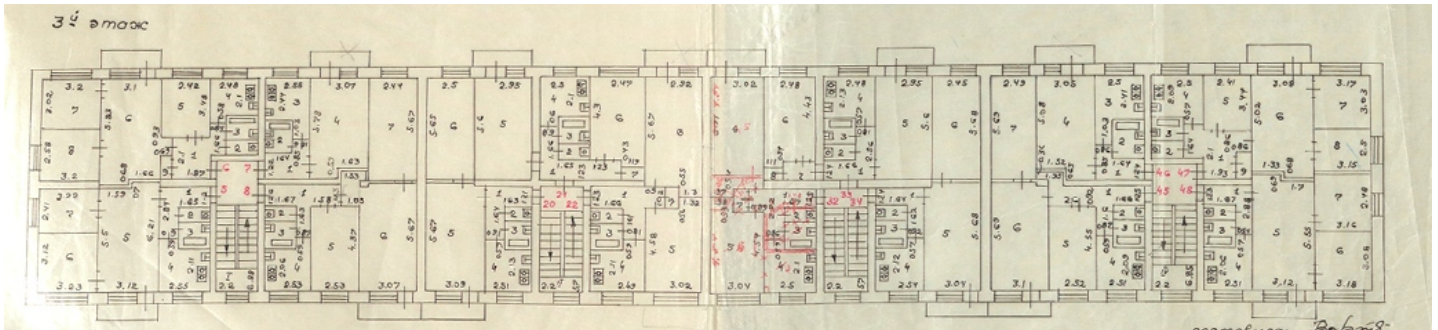
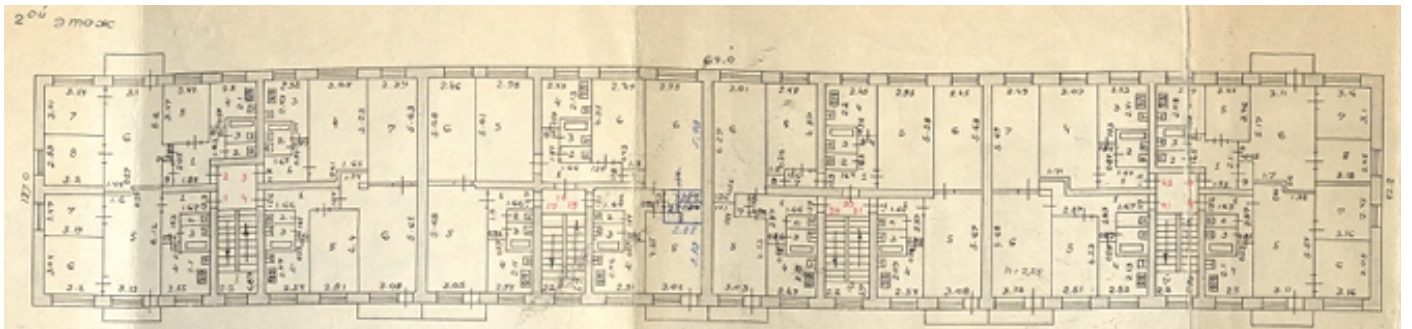
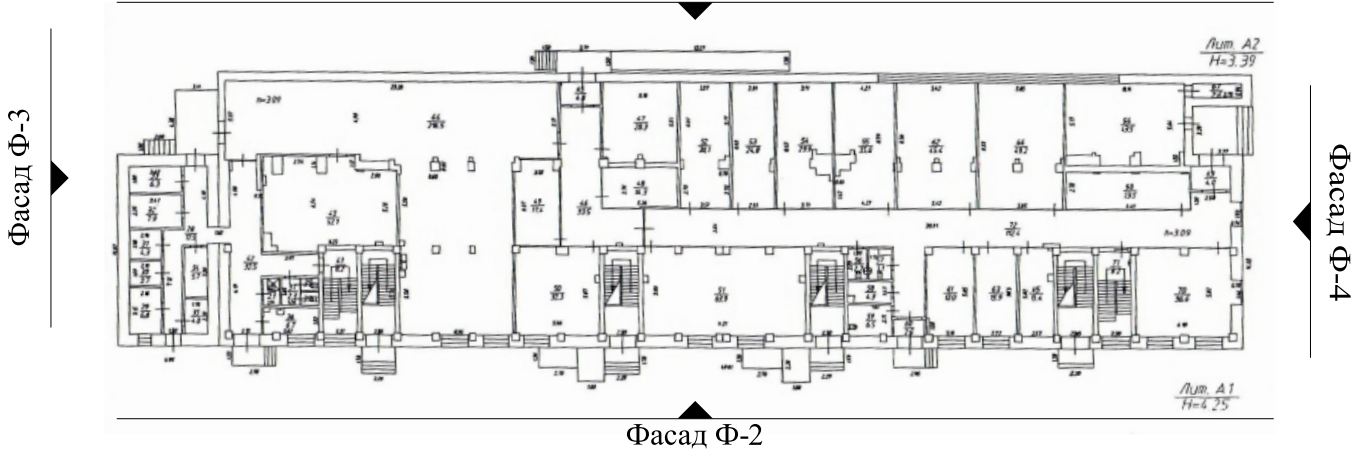
Ситуационный план



М 1:2000

5. Извлечение из технического паспорта
(поэтажный план занимаемого помещения или всего объекта)

Фасад Ф-1



Экспликация

Общая площадь: 3595,25 кв.м.

Подсобная площадь:

6. Необходимые мероприятия по благоустройству прилегающей территории

1. Осуществлять ремонт, покраску фасадов и возведение конструктивно-объемных элементов строго в соответствии с утвержденным паспортом, соблюдая технологическое и цветовое соответствие.
2. Согласовать в отделе архитектуры и градостроительства администрации города Усолье-Сибирское все необходимые изменения, возникшие в ходе проведения ремонтных работ.
3. Привлекать для работы подрядные организации, имеющие соответствующие документы (лицензию на право проведения таких работ).
4. Сохранять данный паспорт как документ, подтверждающий законность произведенных работ по изменению фасада.
5. Наличие паспорта является необходимым требованием для выполнения работ по ремонту и окраске фасада.

7. Согласования

Собственник _____ / _____ /
(Ф.И.О.) (подпись)