

**Администрация  
муниципального образования  
«город Усолье-Сибирское»**

**УТВЕРЖДАЮ**  
Начальник отдела  
архитектуры и градостроительства-  
главный архитектор города

\_\_\_\_\_ / Е.О. Румянцева /  
(ФИО)  
"    "    \_\_\_\_\_ 2025 г.




**ПАСПОРТ № \_\_\_\_\_  
ЦВЕТОВОГО РЕШЕНИЯ ФАСАДОВ  
(МАТЕРИАЛЫ И ТЕХНОЛОГИЯ ПРОВЕДЕНИЯ РАБОТ)**

**Адрес объекта: Иркутская область, г. Усолье-Сибирское,  
пр-кт. Космонавтов , д. 42**

**1. Сведения об объекте**

1	Кадастровый номер земельного участка, на котором находится объект	38:31:000055:9168
2	Кадастровый номер объекта	38:31:000055:567
3	Год постройки	1985
4	Автор проекта	Главный специалист отдела архитектуры и градостроительства Новосартова А.Э.
5	Автор колористического решения	Главный специалист отдела архитектуры и градостроительства Новосартова А.Э.
6	Этажность	6 (подземных – 1)
7	Дата последнего ремонта	
8	Подрядчик производства работ	
9	Заявитель:	МКУ «Муниципальный архив»
	Адрес (юридический и физический)	Иркутская область, город Усолье-Сибирское, пр-кт Космонавтов, д. 42
	Основание (свидетельство на право собственности, договор аренды или иного права пользования)	
10	Собственник:	Муниципальная собственность «город Усолье-Сибирское»
	Адрес (юридический и физический)	
	Основание (свидетельство на право собственности, договор аренды или иного права пользования)	
11	Обслуживающая организация	

## 2. Окраска и отделка

Элемент фасада	Цвет	Образец цвета	Фактура поверхности
Стены	-	-	шероховатая
Эркер, пилястра	-	-	-
Цоколь	RAL 7035 (Светло-серый)		Краска фасадная гладкая
Карниз	RAL 9016 (Транспортный белый)		Краска фасадная гладкая
Фронтон	-	-	-
Наличники, оконные переплеты	Белый		ПВХ гладкая
Входная группа: ступени, козырек	-	-	Бетон гладкая
Двери, дверные рамы	RAL-8019 (Серо-коричневый), RAL-7021 (Черно-серый)	 	Металлические гладкая
Металлические конструкции и элементы: водосточная система, стойки	-	-	Металл гладкая
Кровля	-	-	Шифер шероховатая
Элементы декоративной отделки: пилоны, колонна, фриз	RAL 7002 (Оливково-серый)		Доски деревянные гладкая
Балконы	RAL 9016 (Транспортный белый)		ПВХ гладкая

# Цветовое решение фасадов



Ф-1



Ф-3



Ф-2



Ф-4

## Размещение балконного остекления на фасадах



Ф-1



Ф-3



Ф-2



Ф-4



## Размещение кондиционеров на фасадах



Ф-1

места установки кондиционеров



Ф-3

места установки кондиционеров



Ф-2



Ф-4

места установки кондиционеров

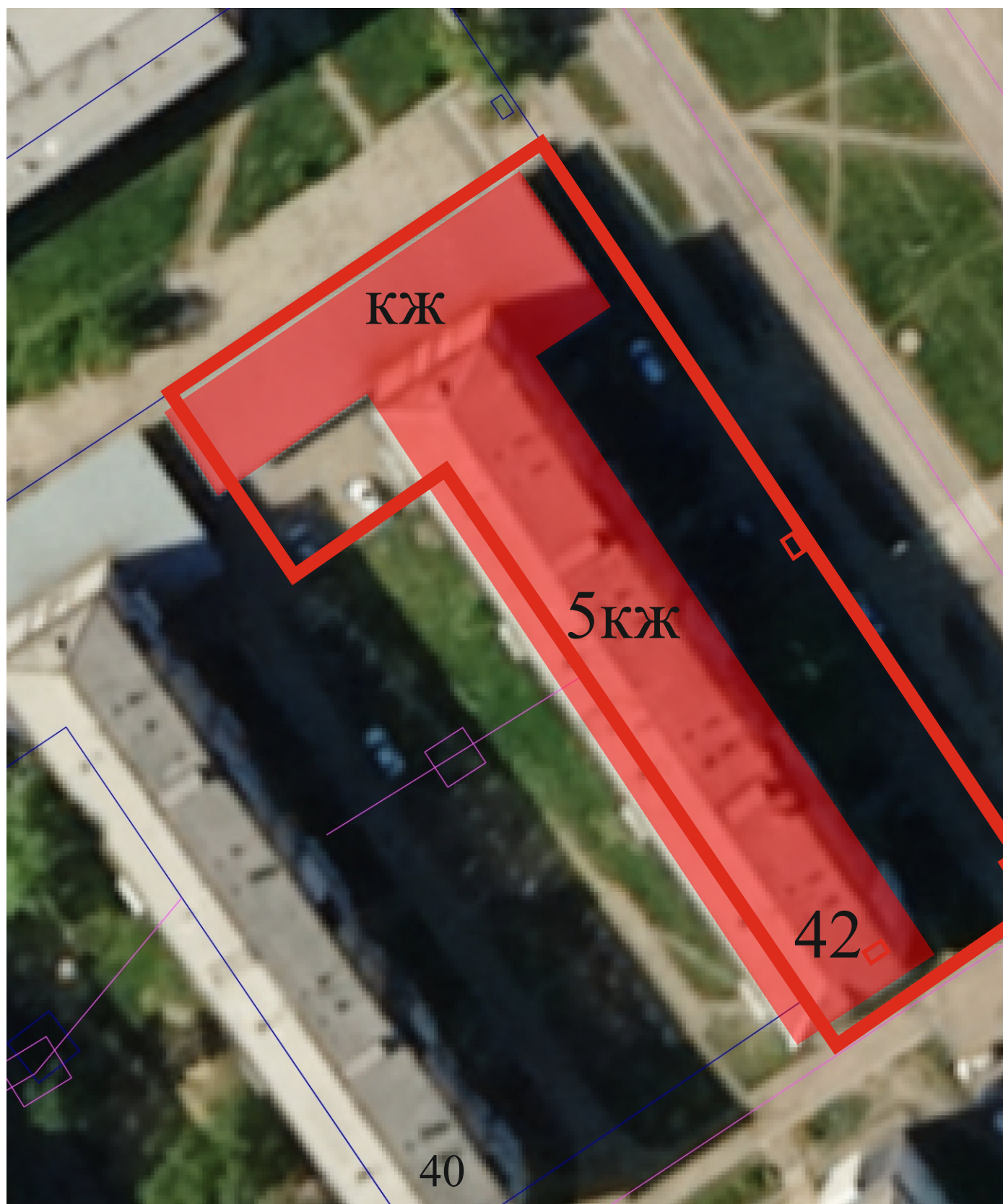


### 3. Фасад и его окружение Общий вид фасада (фрагмент фасада)







#### 4. Расположение объекта Ситуационный план



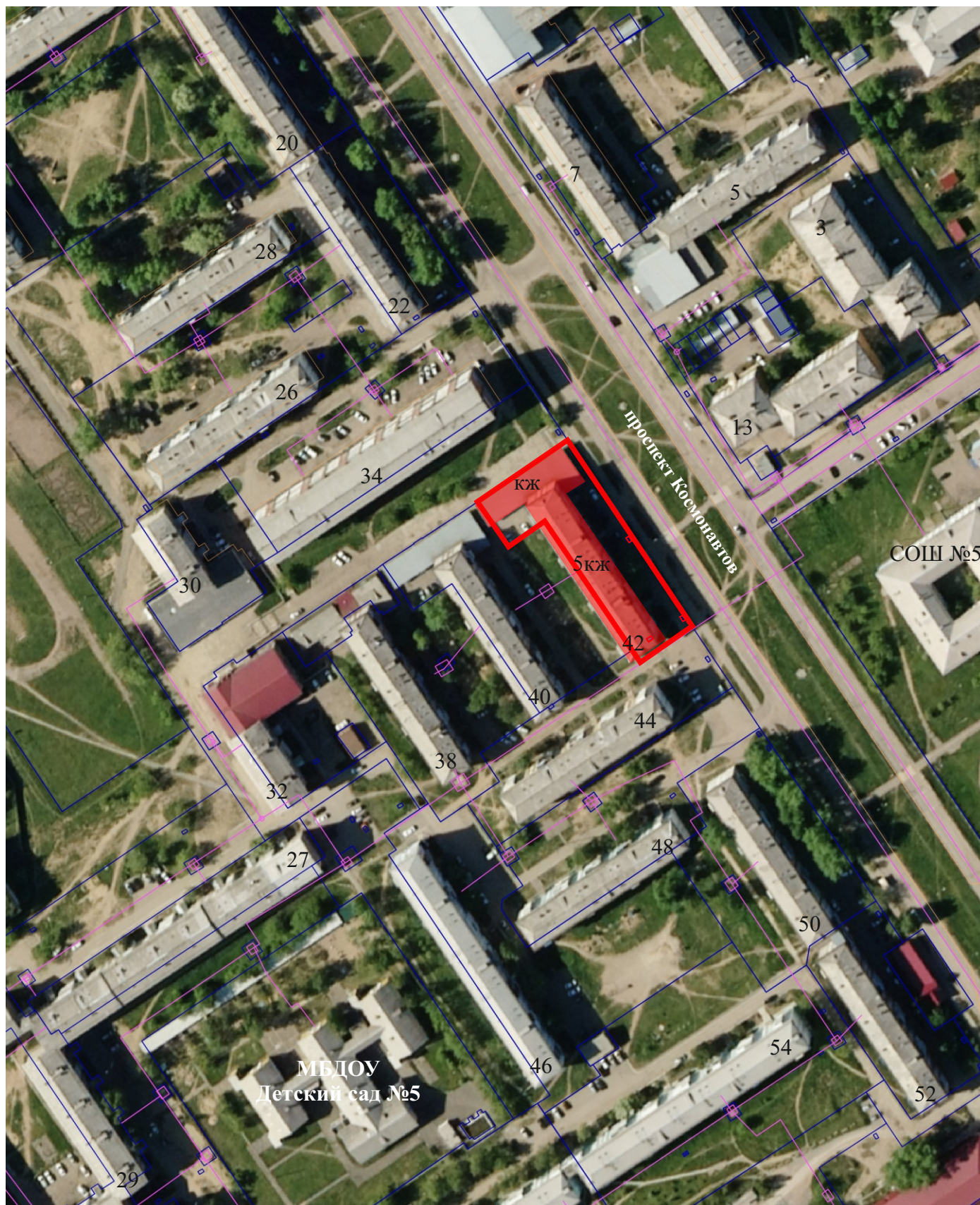
#### Экспликация

-  - граница объекта
-  - граница з/у


М 1:500



# Ситуационный план



## Экспликация

 - граница объекта

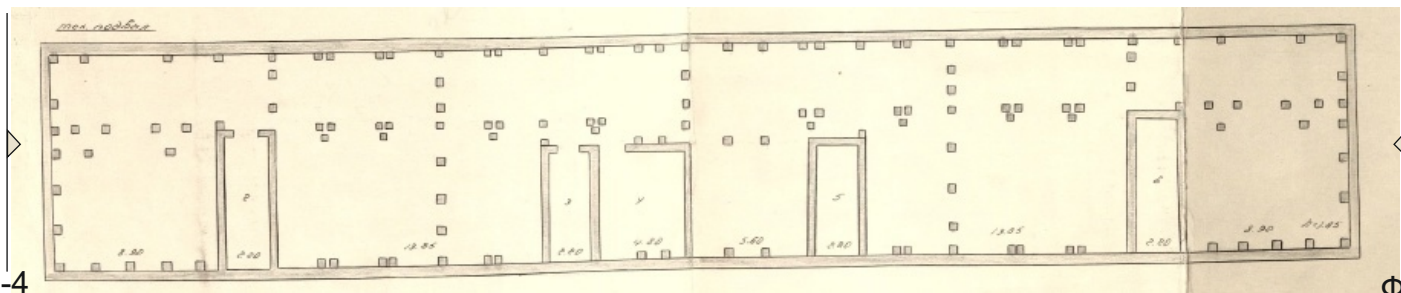
 - граница з/у

М 1:2000



5. Извлечение из технического паспорта  
(поэтажный план занимаемого помещения или всего объекта)

Ф-3

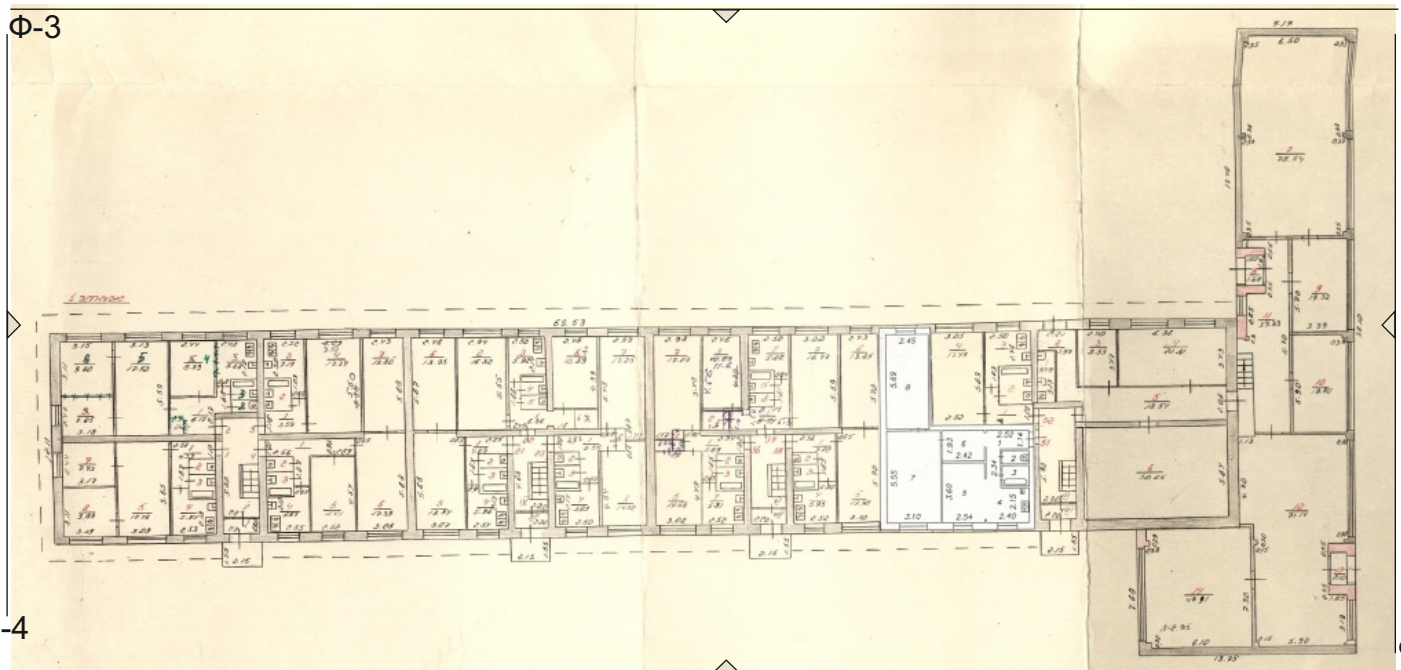


Ф-4

Ф-2

Ф-1

Ф-3

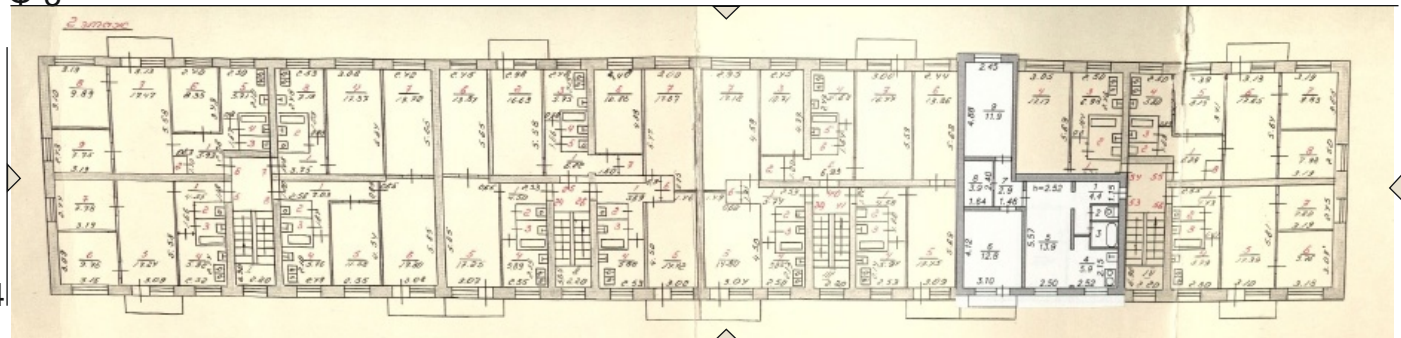


Ф-4

Ф-2

Ф-1

Ф-3

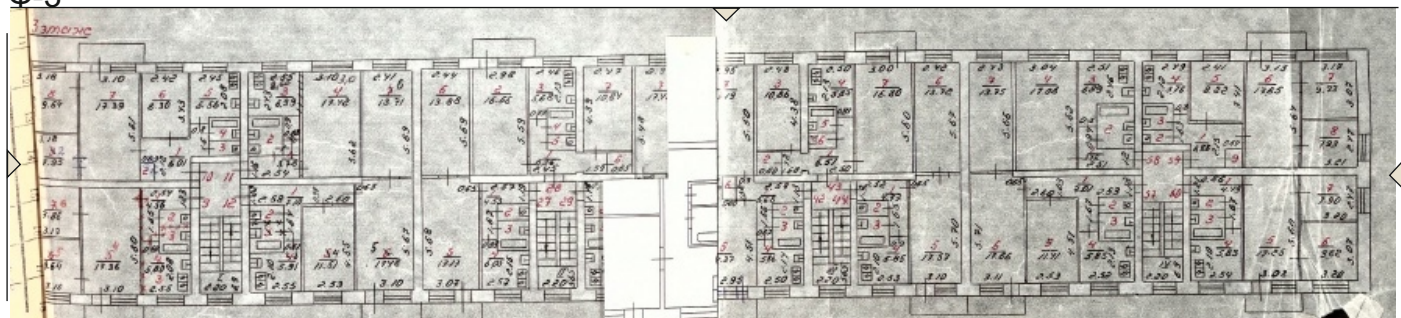


Ф-4

Ф-2

Ф-1

Ф-3



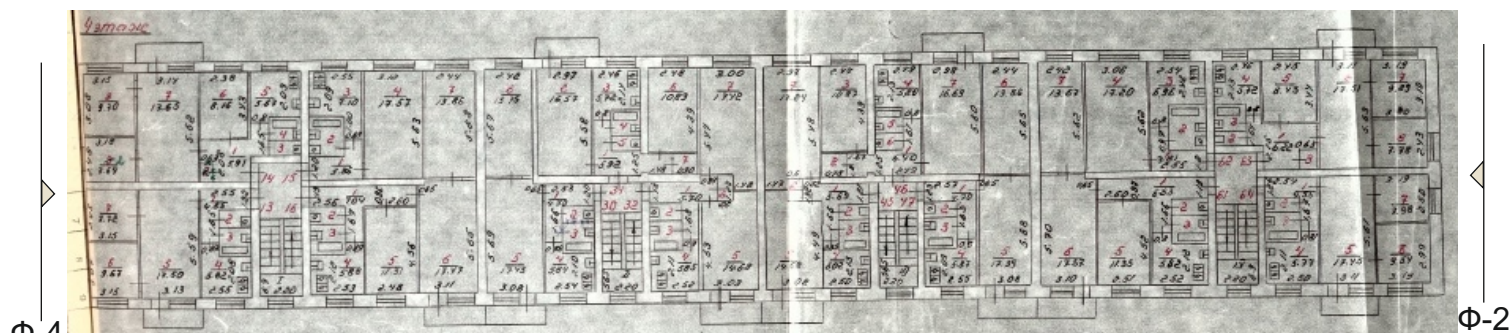
Ф-4

Ф-2

Ф-1

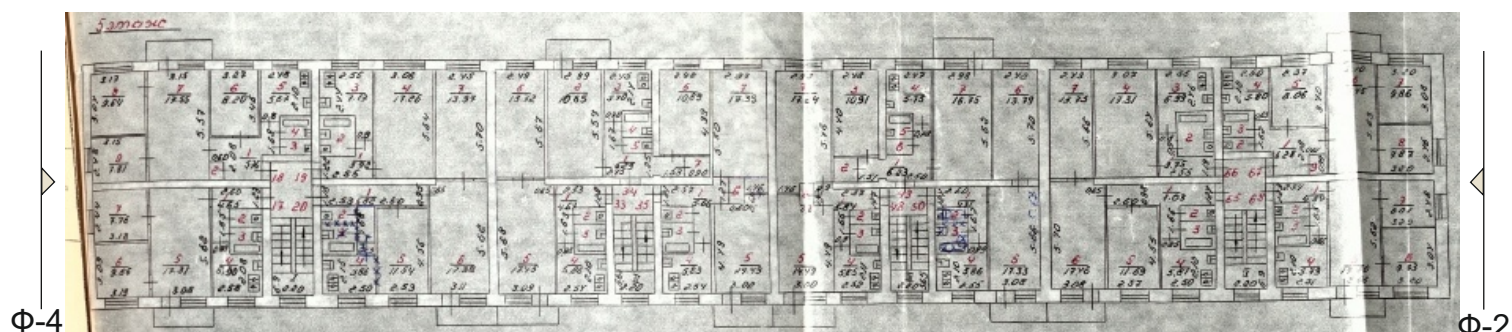
## 5. Извлечение из технического паспорта (поэтажный план занимаемого помещения или всего объекта)

Ф-3



Ф-1

Ф-3



Ф-1

Экспликация:

Общая площадь: 3 889, 49

Подсобная площадь:

Дата выдачи (БТИ):

6. Необходимые мероприятия  
по благоустройству прилегающей территории

7. Обязанности заказчика

1. Осуществлять ремонт, покраску фасадов и возведение конструктивно - объемных элементов строго в соответствии с утвержденным паспортом, соблюдая технологическое и цветовое соответствие.

2. Согласовать в ОАиГ все необходимые изменения, возникшие в ходе проведения ремонтных работ.

3. Привлекать для работы подрядные организации, имеющие соответствующие документы (лицензию на право проведения таких работ).

4. Сохранять данный паспорт как документ, подтверждающий законность произведенных работ по изменению фасадов.

5. Наличие паспорта является необходимым требованием для выполнения работ по ремонту и окраске фасадов.

8. Согласования

Собственник \_\_\_\_\_ / \_\_\_\_\_ /  
(Ф.И.О.) (балансодержатель)

Изготовитель паспорта: отдел архитектуры и градостроительства  
администрации города Усолье -Сибирское