

**Администрация
муниципального образования
«город Усолье-Сибирское»**

УТВЕРЖДАЮ
Начальник отдела
архитектуры и градостроительства

_____ / Е.О. Смирнова /
(ФИО)
" ___ " _____ 2022г.

**ПАСПОРТ № 78
ЦВЕТОВОГО РЕШЕНИЯ ФАСАДА
(МАТЕРИАЛЫ И ТЕХНОЛОГИЯ ПРОВЕДЕНИЯ РАБОТ)**

**Адрес объекта: Иркутская область, г. Усолье-Сибирское,
проспект Космонавтов, 2**

1. Сведения об объекте

1	Год постройки	1977 г.
2	Автор проекта	главный специалист отдела архитектуры и градостроительства Ленгард Л.А.
3	Автор колористического решения	главный специалист отдела архитектуры и градостроительства Ленгард Л.А.
4	Этажность	пять этажей
5	Дата последнего ремонта	
6	Подрядчик производства работ	
7	Заявитель:	
	Адрес (юридический и физический)	Иркутская область, г. Усолье-Сибирское, проспект Космонавтов, 2
	Основание (свидетельство на право собственности, договор аренды или иного права пользования)	
8	Собственник:	Муниципальная собственность «г. Усолье-Сибирское»
	Адрес (юридический и физический)	
	Основание (свидетельство на право собственности, договор аренды или иного права пользования)	
9	Обслуживающая организация	

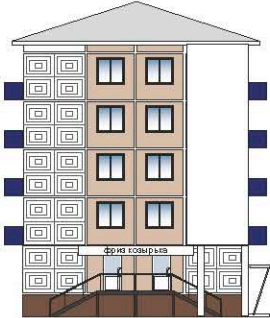
2. Окраска и отделка

Элемент фасада	Цвет	Образец цвета	Фактура поверхности
Стены	J 102 (KRAS LAND), Белая (KRAS LAND)		гладкая
Эркер, пилястра			
Цоколь	L116 (KRAS LAND)		гладкая
Карниз			гладкая
Фронтон			
Наличники, оконные переплеты			гладкая
Входная группа: ступени, козырек			
Двери			
Металлические конструкции и элементы: стойки, поручни, решетки			гладкая
Кровля			
Элементы декоративной отделки: пилоны, колонна, фриз			
Балконы	5005 (Сигнальный синий)		Профилированный лист

Цветовое решение фасадов



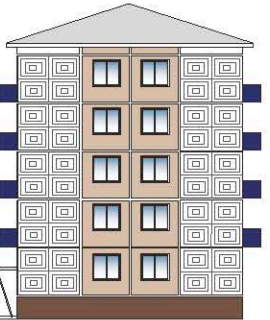
Ф-1



Ф-2



Ф-3

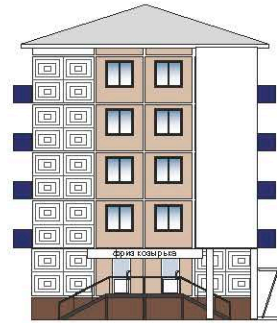


Ф-4

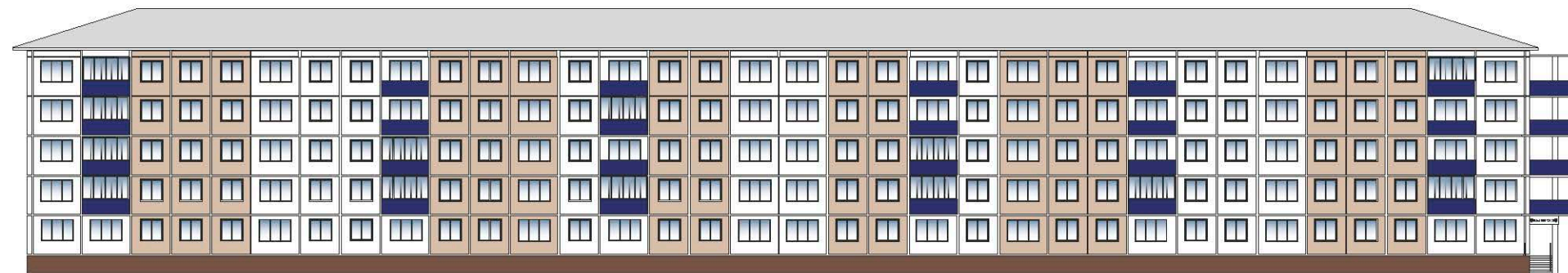
Цветовое решение фасадов с размещением остекления балконов



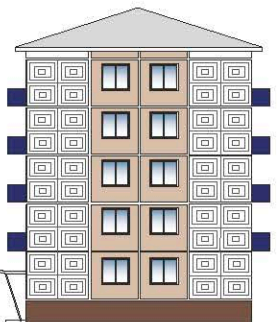
Ф-1



Ф-2



Ф-3

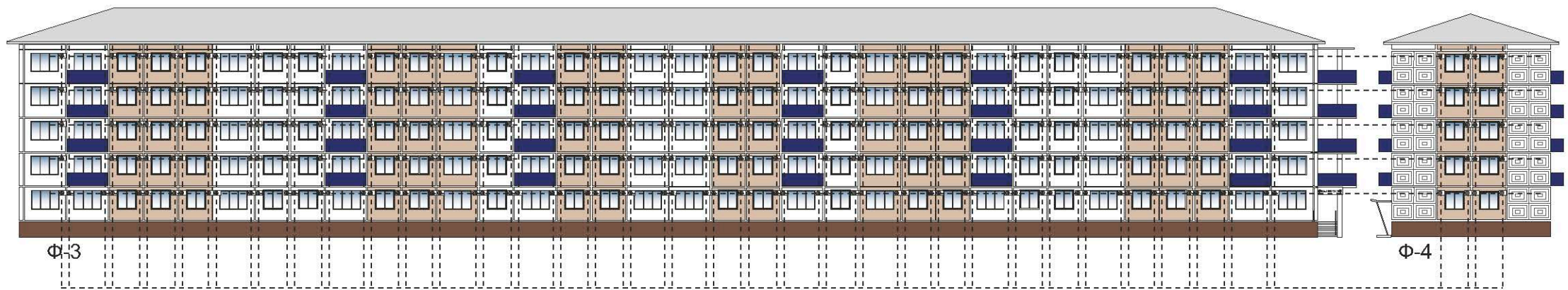


Ф-4

Размещение кондиционеров на фасадах



места установки кондиционеров

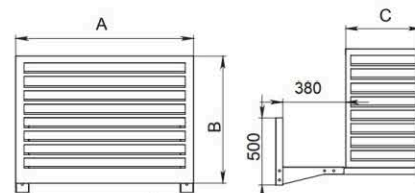


места установки кондиционеров

Примечание:

Оборудовать системы вентиляции в декоративными коробами

Цвет: RAL 9003 (сигнальный белый)



Цветовое решение фасадов с размещением вывесок



Цветовая гамма логотипов вывесок и шрифтовой части

Желтые тона	Фиолетовые тона	Зеленые тона	Серые тона
RAL 9001 Белый	RAL 4001 Сиреневый	RAL 6020 Патина-сильвер	RAL 9001 Серебристо-серый
RAL 1023 Светло-желтый	RAL 4002 Коричнево-фиолетовый	RAL 6001 Коричнево-серый	RAL 9002 Светло-серый
RAL 1011 Борново-желтый	RAL 4004 Борново-фиолетовый	RAL 6002 Листово-серый	RAL 7004 Светло-серый
RAL 1013 Желто-зеленый	RAL 4005 Темно-фиолетовый	RAL 6004 Синевато-серый	RAL 7005 Средне-серый
RAL 1014 Желто-оранжевый	RAL 4007 Бриллианто-фиолетовый	RAL 6008 Лазурный сер	RAL 7015 Воздушно-серый
RAL 1018 Светло-зеленый	RAL 4009 Пурпурно-фиолетовый	RAL 6009 Голубовато-серый	RAL 7016 Атлантический-серый
RAL 1019 Светло-коричневый	RAL 4011 Синевато-фиолетовый	RAL 6010 Темно-серый	RAL 7009 Графитовый серый
RAL 1029 Темно-желтый	RAL 4012 Синевато-серый	RAL 6012 Коричнево-серый	RAL 7010 Ванильный-серый
RAL 1034 Пыльно-желтый	RAL 4017 Беловато-серый	RAL 6019 Жемчужно-серый	RAL 7001 Снег-серый
RAL 1037 Средне-желтый	RAL 4002 Беловато-розовый	RAL 6021 Жемчужно-серый	RAL 7022 Гамбургский-серый
RAL 9000 Желто-оранжевый	RAL 4008 Светло-розовый	RAL 6024 Темно-серый-сильвер	RAL 7004 Морской-серый
RAL 9001 Вечно-оранжевый	RAL 4009 Светло-розовый	RAL 6027 Светло-серый	RAL 7008 Жемчужно-серый
RAL 9002 Красный	RAL 4010 Светло-розовый	RAL 6028 Светло-серый	RAL 7009 Светло-серый
RAL 9003 Красно-оранжевый	RAL 4011 Лепестково-розовый	RAL 6029 Светло-серый	RAL 7001 Снег-серый
RAL 9004 Красный	RAL 4012 Лепестково-розовый	RAL 6031 Светло-серый	RAL 7002 Светло-серый
RAL 9005 Красно-оранжевый	RAL 4013 Лепестково-розовый	RAL 6032 Светло-серый	RAL 7003 Светло-серый
RAL 9006 Красно-оранжевый	RAL 4014 Лепестково-розовый	RAL 6033 Светло-серый	RAL 7004 Светло-серый
RAL 9007 Красно-оранжевый	RAL 4015 Лепестково-розовый	RAL 6034 Светло-серый	RAL 7005 Светло-серый
RAL 9008 Красно-оранжевый	RAL 4016 Лепестково-розовый	RAL 6035 Светло-серый	RAL 7006 Светло-серый
RAL 9009 Красно-оранжевый	RAL 4017 Лепестково-розовый	RAL 6036 Светло-серый	RAL 7007 Светло-серый
RAL 9010 Красно-оранжевый	RAL 4018 Лепестково-розовый	RAL 6037 Светло-серый	RAL 7008 Светло-серый
RAL 9011 Красно-оранжевый	RAL 4019 Лепестково-розовый	RAL 6038 Светло-серый	RAL 7009 Светло-серый
RAL 9012 Красно-оранжевый	RAL 4020 Лепестково-розовый	RAL 6039 Светло-серый	RAL 7010 Светло-серый
RAL 9013 Красно-оранжевый	RAL 4021 Лепестково-розовый	RAL 6040 Светло-серый	RAL 7011 Светло-серый
RAL 9014 Красно-оранжевый	RAL 4022 Лепестково-розовый	RAL 6041 Светло-серый	RAL 7012 Светло-серый
RAL 9015 Красно-оранжевый	RAL 4023 Лепестково-розовый	RAL 6042 Светло-серый	RAL 7013 Светло-серый
RAL 9016 Красно-оранжевый	RAL 4024 Лепестково-розовый	RAL 6043 Светло-серый	RAL 7014 Светло-серый
RAL 9017 Красно-оранжевый	RAL 4025 Лепестково-розовый	RAL 6044 Светло-серый	RAL 7015 Светло-серый
RAL 9018 Красно-оранжевый	RAL 4026 Лепестково-розовый	RAL 6045 Светло-серый	RAL 7016 Светло-серый
RAL 9019 Красно-оранжевый	RAL 4027 Лепестково-розовый	RAL 6046 Светло-серый	RAL 7017 Светло-серый
RAL 9020 Красно-оранжевый	RAL 4028 Лепестково-розовый	RAL 6047 Светло-серый	RAL 7018 Светло-серый
RAL 9021 Красно-оранжевый	RAL 4029 Лепестково-розовый	RAL 6048 Светло-серый	RAL 7019 Светло-серый
RAL 9022 Красно-оранжевый	RAL 4030 Лепестково-розовый	RAL 6049 Светло-серый	RAL 7020 Светло-серый
RAL 9023 Красно-оранжевый	RAL 4031 Лепестково-розовый	RAL 6050 Светло-серый	RAL 7021 Светло-серый
RAL 9024 Красно-оранжевый	RAL 4032 Лепестково-розовый	RAL 6051 Светло-серый	RAL 7022 Светло-серый
RAL 9025 Красно-оранжевый	RAL 4033 Лепестково-розовый	RAL 6052 Светло-серый	RAL 7023 Светло-серый
RAL 9026 Красно-оранжевый	RAL 4034 Лепестково-розовый	RAL 6053 Светло-серый	RAL 7024 Светло-серый
RAL 9027 Красно-оранжевый	RAL 4035 Лепестково-розовый	RAL 6054 Светло-серый	RAL 7025 Светло-серый
RAL 9028 Красно-оранжевый	RAL 4036 Лепестково-розовый	RAL 6055 Светло-серый	RAL 7026 Светло-серый
RAL 9029 Красно-оранжевый	RAL 4037 Лепестково-розовый	RAL 6056 Светло-серый	RAL 7027 Светло-серый
RAL 9030 Красно-оранжевый	RAL 4038 Лепестково-розовый	RAL 6057 Светло-серый	RAL 7028 Светло-серый
RAL 9031 Красно-оранжевый	RAL 4039 Лепестково-розовый	RAL 6058 Светло-серый	RAL 7029 Светло-серый
RAL 9032 Красно-оранжевый	RAL 4040 Лепестково-розовый	RAL 6059 Светло-серый	RAL 7030 Светло-серый
RAL 9033 Красно-оранжевый	RAL 4041 Лепестково-розовый	RAL 6060 Светло-серый	RAL 7031 Светло-серый
RAL 9034 Красно-оранжевый	RAL 4042 Лепестково-розовый	RAL 6061 Светло-серый	RAL 7032 Светло-серый
RAL 9035 Красно-оранжевый	RAL 4043 Лепестково-розовый	RAL 6062 Светло-серый	RAL 7033 Светло-серый
RAL 9036 Красно-оранжевый	RAL 4044 Лепестково-розовый	RAL 6063 Светло-серый	RAL 7034 Светло-серый
RAL 9037 Красно-оранжевый	RAL 4045 Лепестково-розовый	RAL 6064 Светло-серый	RAL 7035 Светло-серый
RAL 9038 Красно-оранжевый	RAL 4046 Лепестково-розовый	RAL 6065 Светло-серый	RAL 7036 Светло-серый
RAL 9039 Красно-оранжевый	RAL 4047 Лепестково-розовый	RAL 6066 Светло-серый	RAL 7037 Светло-серый
RAL 9040 Красно-оранжевый	RAL 4048 Лепестково-розовый	RAL 6067 Светло-серый	RAL 7038 Светло-серый
RAL 9041 Красно-оранжевый	RAL 4049 Лепестково-розовый	RAL 6068 Светло-серый	RAL 7039 Светло-серый
RAL 9042 Красно-оранжевый	RAL 4050 Лепестково-розовый	RAL 6069 Светло-серый	RAL 7040 Светло-серый

Цветовая гамма подложки вывески

RAL 9003
Сигнальный белый



Примечание:

Вывески размещают на фризовой части козырька входной группы.

Высота вывески : 800 мм;

Высота шрифта: 500 мм.;

Высота логотипа: 750 мм.

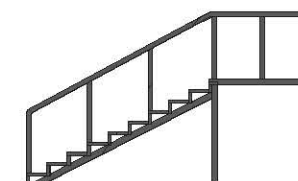
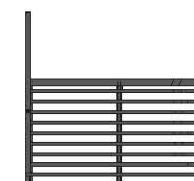
Примечание:

Входные группы оборудованы металлическими не комбинированными светопрозрачными лестницами с перилами

Предусмотреть устройство пандуса для маломобильный групп населения

Цветовая гамма лестницы и перил и пандусов:

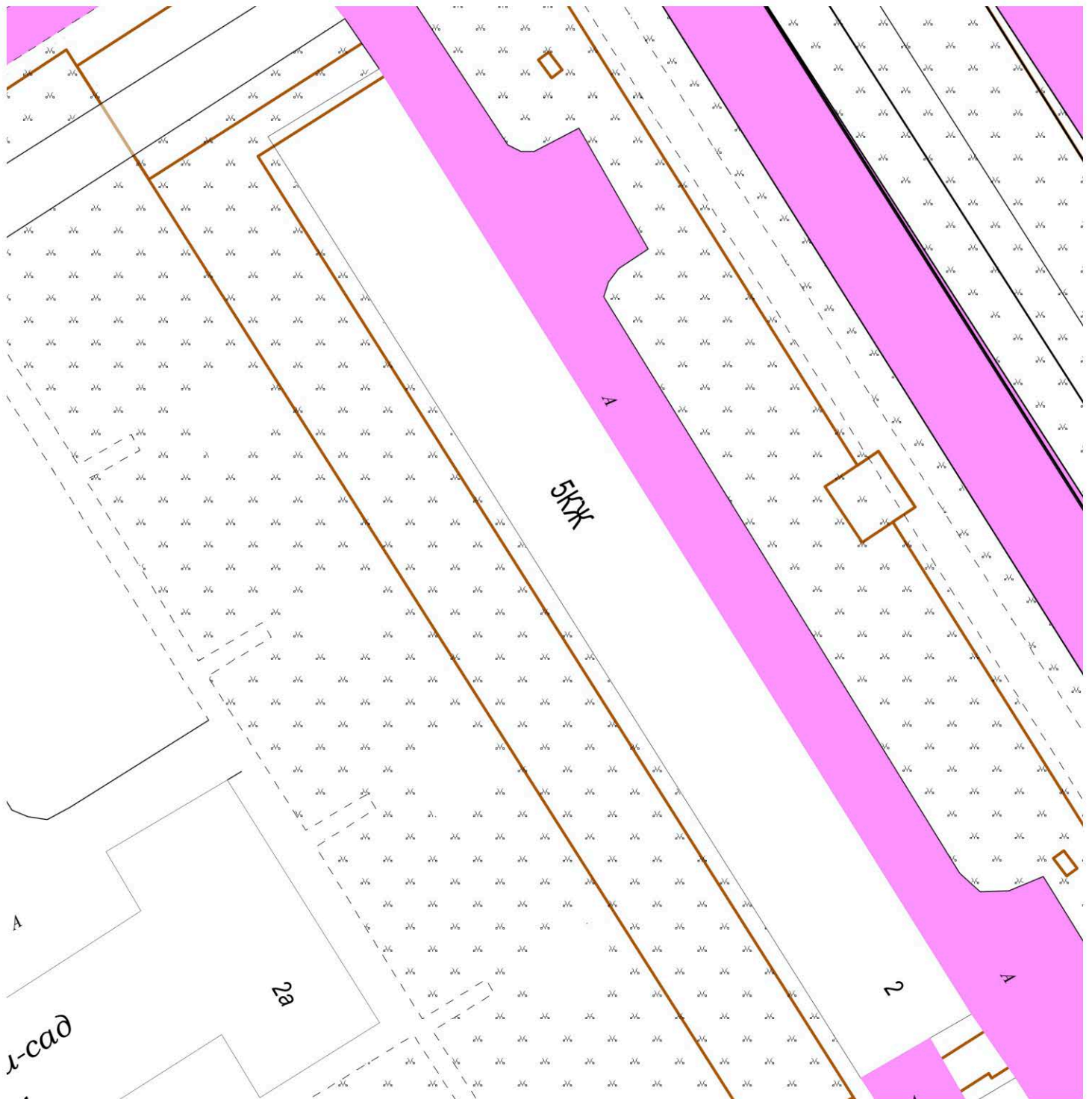
RAL 7016
Антрацитово-серый



3. Фасад и его окружение Общий вид фасада (фрагмент фасада)

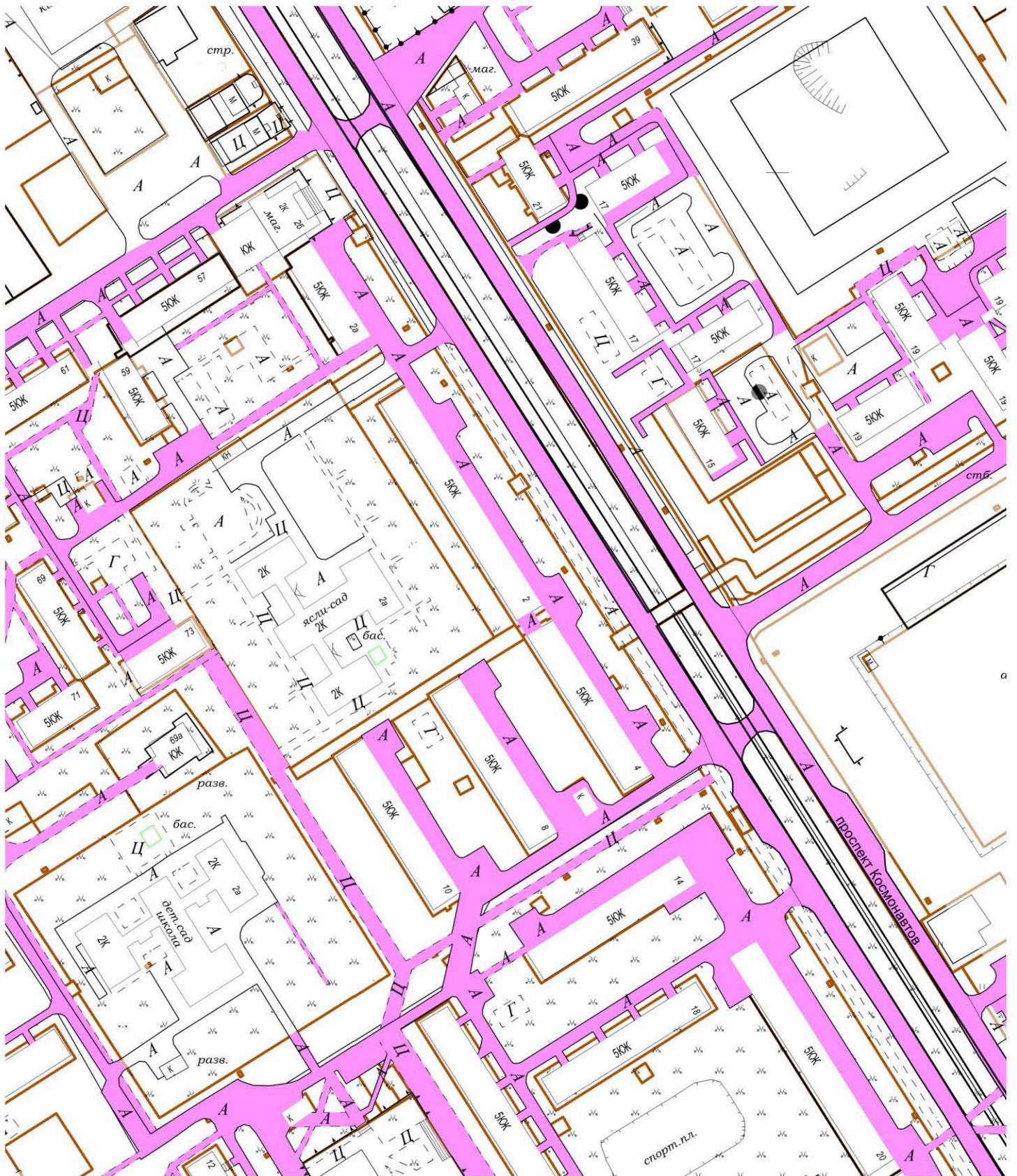


4. Расположение объекта Ситуационный план



М 1:500

Ситуационный план



М 1:2000

6. Необходимые мероприятия
по благоустройству прилегающей территории

7. Обязанности заказчика

1. Осуществлять ремонт, покраску фасадов и возведение конструктивно - объемных элементов строго в соответствии с утвержденным паспортом, соблюдая технологическое и цветовое соответствие.

2. Согласовать в ОАиГ все необходимые изменения, возникшие в ходе проведения ремонтных работ.

3. Привлекать для работы подрядные организации, имеющие соответствующие документы (лицензию на право проведения таких работ).

4. Сохранять данный паспорт как документ, подтверждающий законность произведенных работ по изменению фасада.

5. Наличие паспорта является необходимым требованием для выполнения работ по ремонту и окраске фасада.

8. Согласования

Собственник _____ / _____ /
(Ф.И.О.) (балансодержатель)

Изготовитель паспорта:

Отдел архитектуры и градостроительства администрации города Усолье -
Сибирское