

**Администрация
муниципального образования
«город Усолье-Сибирское»**

УТВЕРЖДАЮ
Начальник отдела
архитектуры и градостроительства

_____ / Е.О. Смирнова /
(ФИО)
" ____ " _____ 2022г.

**ПАСПОРТ № 75
ЦВЕТОВОГО РЕШЕНИЯ ФАСАДА
(МАТЕРИАЛЫ И ТЕХНОЛОГИЯ ПРОВЕДЕНИЯ РАБОТ)**

**Адрес объекта: Иркутская область, г. Усолье -Сибирское,
пр-кт Космонавтов,16**

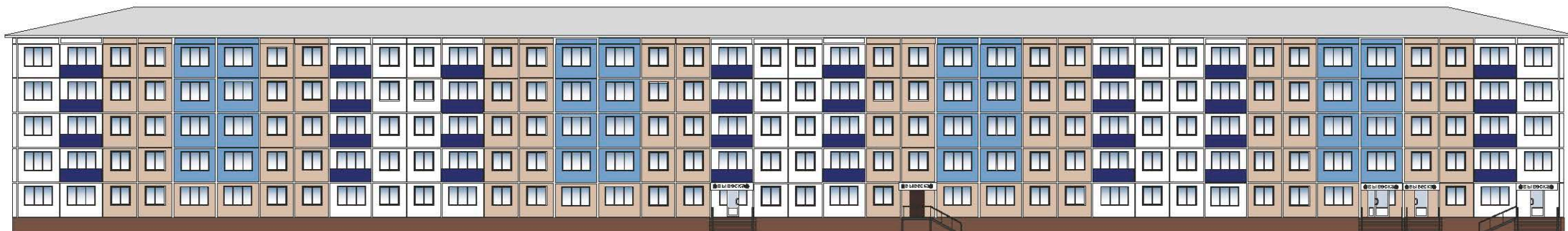
1. Сведения об объекте

1	Год постройки	1979г.
2	Автор проекта	главный специалист отдела архитектуры и градостроительства Ленгард Л.А.
3	Автор колористического решения	главный специалист отдела архитектуры и градостроительства Ленгард Л.А.
4	Этажность	пять этажей
5	Дата последнего ремонта	
6	Подрядчик производства работ	
7	Заявитель:	
	Адрес (юридический и физический)	Иркутская область, г. Усолье-Сибирское, пр-кт Космонавтов,16
	Основание (свидетельство на право собственности, договор аренды или иного права пользования)	
8	Собственник:	Муниципальная собственность «г.Усолье-Сибирское»
	Адрес (юридический и физический)	
	Основание (свидетельство на право собственности, договор аренды или иного права пользования)	
9	Обслуживающая организация	

2. Окраска и отделка

Элемент фасада	Цвет	Образец цвета	Фактура поверхности
Стены	J 006 (KRAS LAND), H 110 (KRAS LAND), Белая (KRAS LAND)		
Эркер, пилястра			
Цоколь	M 122 (KRAS LAND)		
Карниз	Белая (KRAS LAND)		
Фронтон			
Наличники, оконные переплеты	Белый		гладкая
Входная группа: ступени, козырек			
Двери			
Металлические конструкции и элементы: стойки, поручни, решетки			гладкая
Кровля			
Элементы декоративной отделки: пилоны, колонна, фриз			
Балконы	RAL-5005 (сигнальный синий)		Профилированный лист

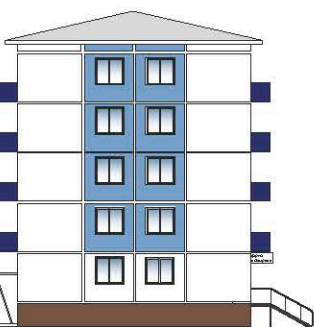
Цветовое решение фасадов



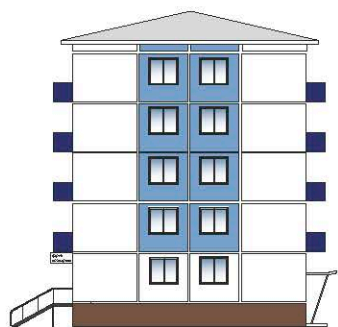
Ф-1



Ф-3

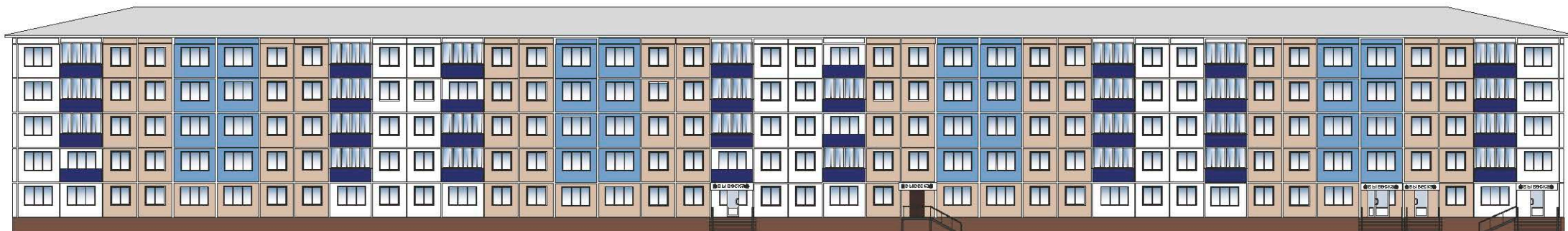


Ф-2



Ф-4

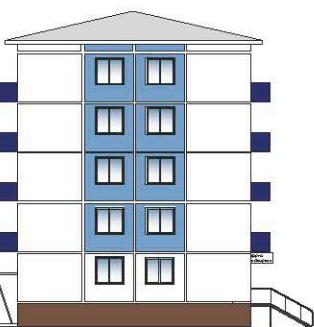
Цветовое решение фасадов с размещением остекления балконов



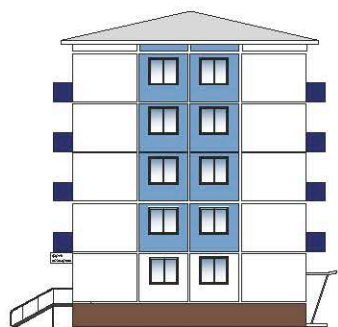
Ф-1



Ф-3



Ф-2

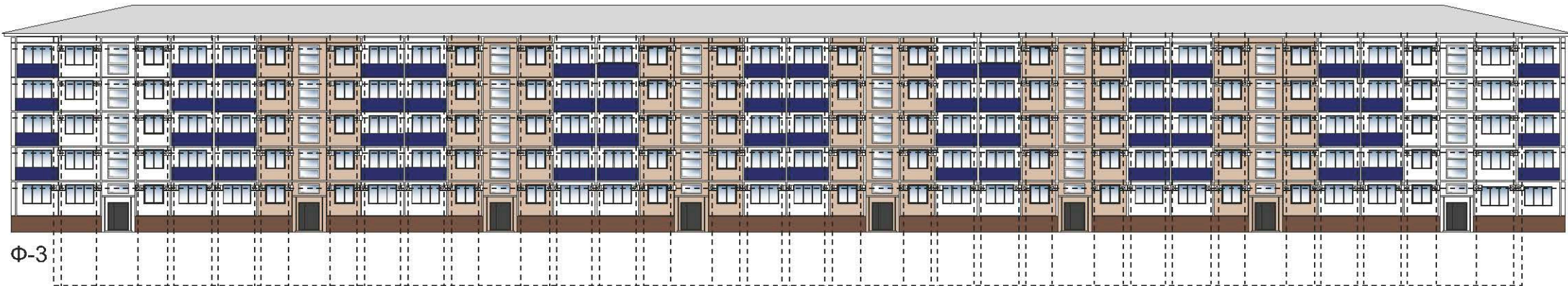


Ф-4

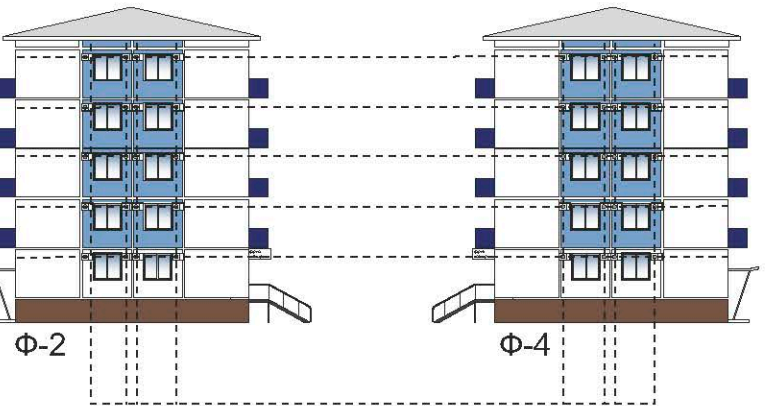
Размещение кондиционеров на фасадах



Ф-1
места установки кондиционеров



Ф-3
места установки кондиционеров

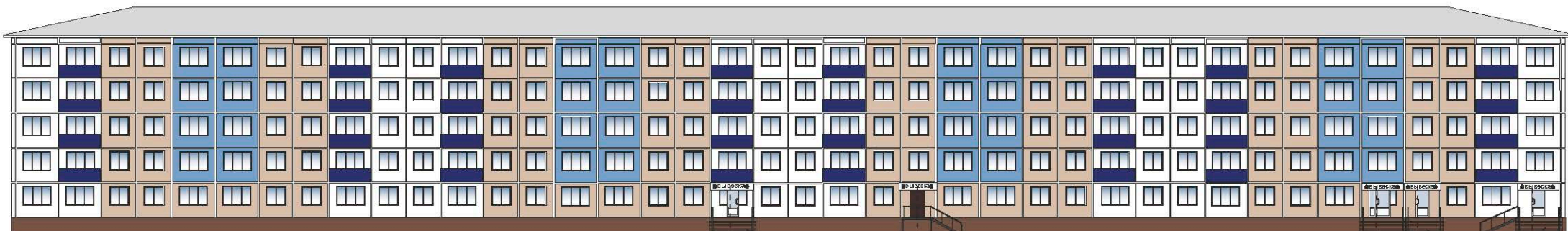


Ф-2 Ф-4
места установки кондиционеров

Примечание:
Оборудовать системы вентиляции в декоративными коробами
Цвет: RAL 9003 (сигнальный белый)

A B C
500 380

Цветовое решение фасадов с размещением вывесок и входных групп



Ф-1

места установки вывесок на фасаде
входная группа с лестницей

Цветовая гамма логотипов вывесок и шрифтовой части

Желтые тона	Фиолетовые тона	Зеленые тона	Серые тона
RAL 1001 Белый	RAL 4001 Красно-оранжевый	RAL 6001 Пепельно-серый	RAL 7001 Серебристо-серый
RAL 1003 Светло-желтый	RAL 4002 Красно-фиолетовый	RAL 6001 Пепельно-серый	RAL 7002 Светло-серый
RAL 1011 Борново-желтый	RAL 4004 Борново-фиолетовый	RAL 6002 Листово-серый	RAL 7004 Светло-серый
RAL 1012 Лимонно-желтый	RAL 4005 Триколорный пурпурный	RAL 6004 Синевато-серый	RAL 7005 Лимонно-серый
RAL 1013 Желто-оранжевый	RAL 4007 Триколорно-фиолетовый	RAL 6008 Листовый шаг	RAL 7015 Воздушно-серый
RAL 1014 Светлая желть	RAL 4009 Пепельно-фиолетовый	RAL 6009 Пастельно-серый	RAL 7016 Атласитово-серый
RAL 1018 Светлая желтая желть	Синие тона	RAL 6010 Триколорный синий	RAL 7009 Функциональный серый
RAL 1029 Триколорно-желтый	RAL 5000 Функциональный	RAL 6012 Черно-серый	RAL 7020 Иллюминационный
RAL 1034 Пастельно-желтый	RAL 5001 Белто-синий	RAL 6018 Желто-серый	RAL 7021 Свет-серый
RAL 1037 Синевато-желтый	RAL 5002 Воздушно-синий	RAL 6021 Белый шаг	RAL 7022 Глянцевый серый
Оранжевые тона	RAL 6009 Синевато-синий	RAL 6024 Триколорный синий	RAL 7024 Иллюминационный
RAL 2000 Желто-оранжевый	RAL 6004 Черно-синий	RAL 6027 Синевато-серый	RAL 7028 Иллюминационный
RAL 2001 Воздушно-оранжевый	RAL 6006 Светло-синий шаг	RAL 6028 Светло-серый шаг	Коричневые тона
RAL 2002 Красный	RAL 6007 Синевато-оранжевый	RAL 6029 Воздушно-серый	RAL 8001 Светло-коричневый
RAL 2003 Пастельно-оранжевый	RAL 6008 Синевато-оранжевый	RAL 6034 Пастельно-коричневый	RAL 8004 Иллюминационный
RAL 2004 Оранжевый	RAL 6009 Леприно-синий	RAL 6037 Белый шаг	RAL 8011 Светло-коричневый
RAL 2005 Триколорно-оранжевый	RAL 6011 Светло-синий		RAL 8012 Светло-коричневый
RAL 2010 Светло-оранжевый	RAL 6012 Горбун		RAL 8014 Светло-коричневый
RAL 2020 Триколорно-оранжевый	RAL 6013 Воздушно-синий		RAL 8018 Иллюминационный
Красные тона	RAL 6016 Иллюминационный		RAL 8017 Светло-коричневый
RAL 3001 Светло-красный	RAL 6017 Триколорный шаг		RAL 8019 Орн-коричневый
RAL 3002 Красно-оранжевый	RAL 6018 Воздушно-синий		RAL 8022 Иллюминационный
RAL 3004 Пепельно-красный	RAL 6020 Светло-синий шаг		RAL 8025 Светло-коричневый
RAL 3005 Воздушно-красный	RAL 6021 Воздушно-синий		RAL 804 Иллюминационный
RAL 3007 Красно-оранжевый	RAL 6024 Пастельно-синий		RAL 808 Светло-коричневый
RAL 3009 Светло-красный			RAL 809 Триколорный
RAL 3011 Воздушно-красный		Черные и белые тона	RAL 9001 Красно-белый
RAL 3012 Красно-оранжевый			RAL 9002 Светло-серый
RAL 3014 Насыщенный красный			RAL 9009 Светло-серый шаг
RAL 3018 Светло-розовый			RAL 9004 Светло-серый шаг
RAL 3019 Воздушно-красный			RAL 9010 Белый
RAL 3017 Розовый			RAL 9011 Пепельно-серый
RAL 3020 Триколорный красный			RAL 9015 Триколорный белый
RAL 3022 Лососево-красный			RAL 9017 Триколорный белый
RAL 3027 Иллюминационный			
RAL 3029 Красный			

Цветовая гамма подложки вывески

RAL 9003 Сигнальный белый



Примечание:

Вывески размещают на фризовой части козырька входной группы.

Высота вывески : 800 мм;

Высота шрифта: 500 мм.;

Высота логотипа: 750 мм.

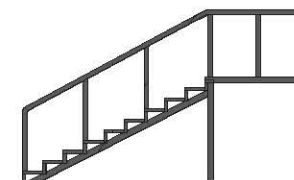
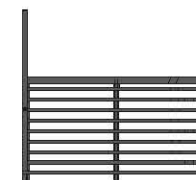
Примечание:

Входные группы оборудованы металлическими не комбинированными светопрозрачными лестницами с перилами

Предусмотреть устройство пандуса для маломобильной группы населения

Цветовая гамма лестницы и перил и пандусов:

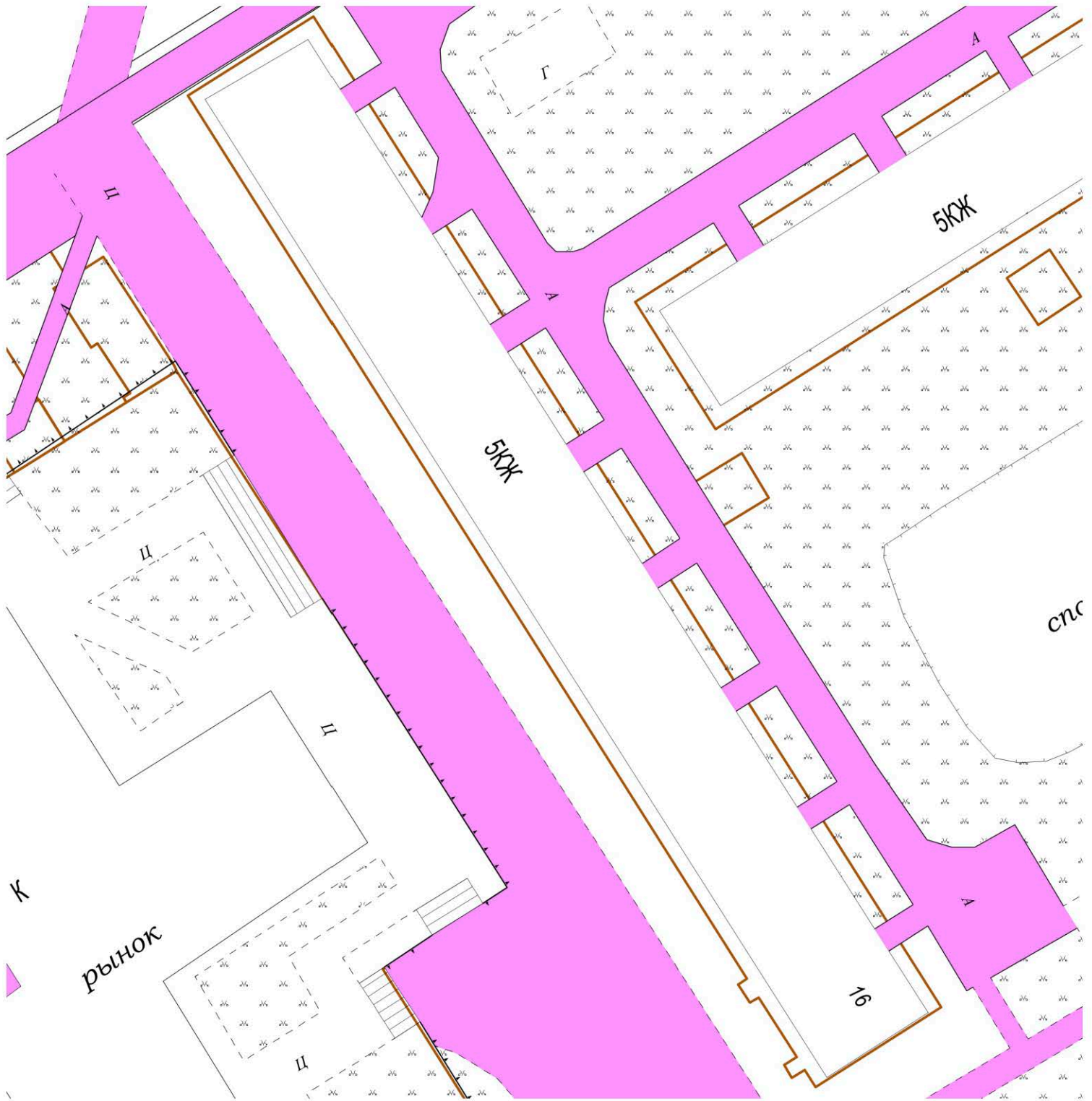
RAL 7016 Антрацитово-серый



3. Фасад и его окружение Общий вид фасада (фрагмент фасада)



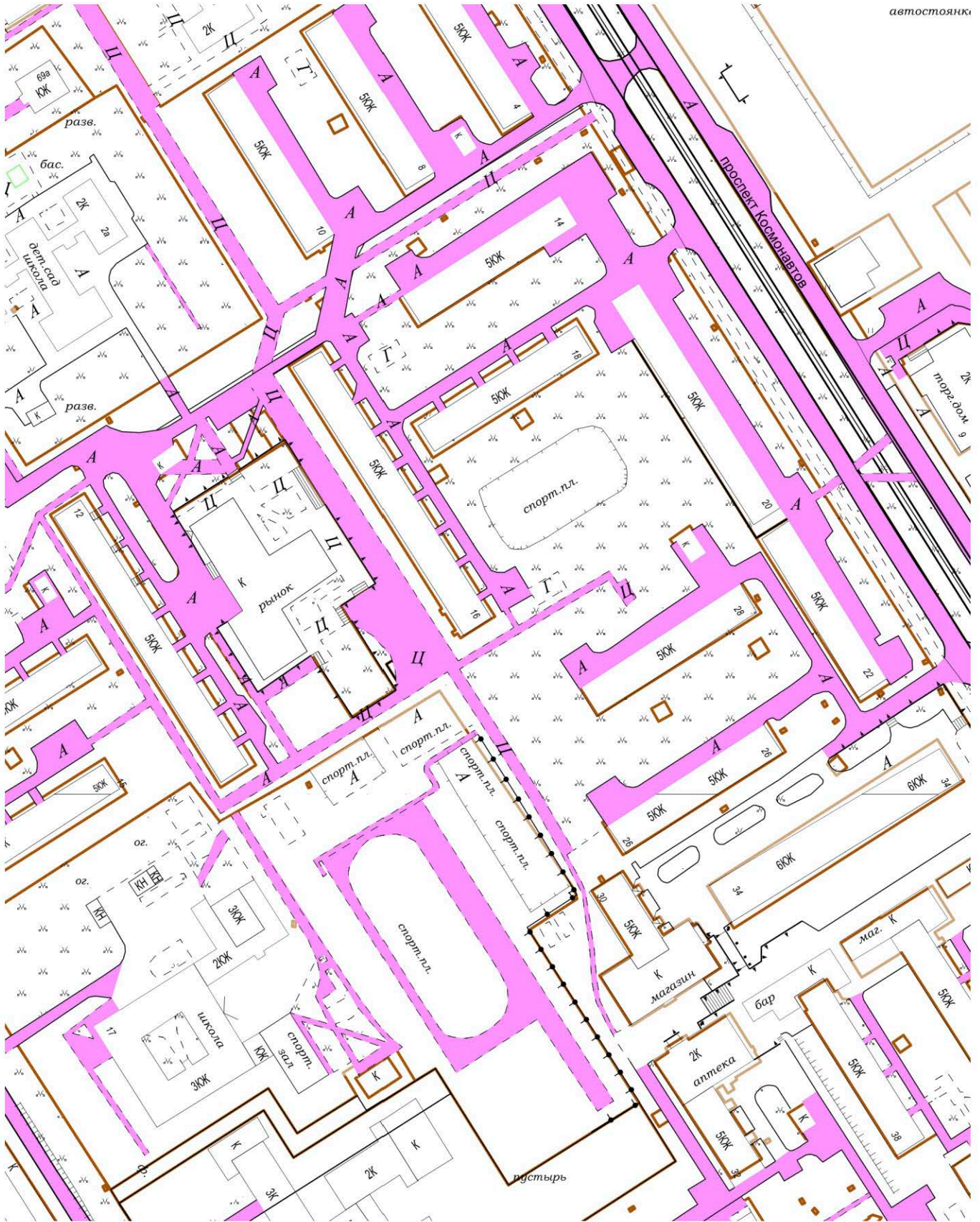
4. Расположение объекта Ситуационный план



М 1:500

Ситуационный план

автостоянки



М 1:2000

6. Необходимые мероприятия по благоустройству прилегающей территории

7. Обязанности заказчика

1. Осуществлять ремонт, покраску фасадов и возведение конструктивно - объемных элементов строго в соответствии с утвержденным паспортом, соблюдая технологическое и цветовое соответствие.

2. Согласовать в ОАиГ все необходимые изменения, возникшие в ходе проведения ремонтных работ.

3. Привлекать для работы подрядные организации, имеющие соответствующие документы (лицензию на право проведения таких работ).

4. Сохранять данный паспорт как документ, подтверждающий законность произведенных работ по изменению фасада.

5. Наличие паспорта является необходимым требованием для выполнения работ по ремонту и окраске фасада.

8. Согласования

Собственник _____ / _____ /
(Ф.И.О.) (балансодержатель)

Изготовитель паспорта:

Отдел архитектуры и градостроительства администрации города Усолье -
Сибирское