

**Администрация
муниципального образования
«город Усолье-Сибирское»**

УТВЕРЖДАЮ
Начальник отдела
архитектуры и градостроительства

_____ / Е.О. Смирнова /
(ФИО)
" ____ " _____ 2022г.

**ПАСПОРТ № 51
ЦВЕТОВОГО РЕШЕНИЯ ФАСАДА
(МАТЕРИАЛЫ И ТЕХНОЛОГИЯ ПРОВЕДЕНИЯ РАБОТ)**

**Адрес объекта: Иркутская область, г. Усолье-Сибирское,
пр-кт Космонавтов, 15**

1. Сведения об объекте

1	Год постройки	1991г.
2	Автор проекта	главный специалист отдела архитектуры и градостроительства Ленгард Л.А.
3	Автор колористического решения	главный специалист отдела архитектуры и градостроительства Ленгард Л.А.
4	Этажность	пять этажей
5	Дата последнего ремонта	
6	Подрядчик производства работ	
7	Заявитель:	
	Адрес (юридический и физический)	Иркутская область, г. Усолье-Сибирское, пр-кт Космонавтов, 15
	Основание (свидетельство на право собственности, договор аренды или иного права пользования)	
8	Собственник:	Муниципальная собственность «г.Усолье-Сибирское»
	Адрес (юридический и физический)	
	Основание (свидетельство на право собственности, договор аренды или иного права пользования)	
9	Обслуживающая организация	

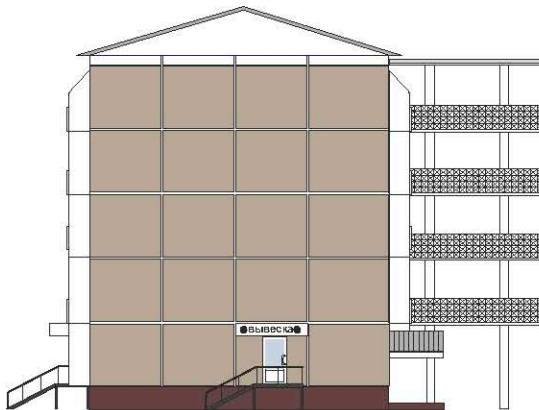
2. Окраска и отделка

Элемент фасада	Цвет	Образец цвета	Фактура поверхности
Стены			
Эркер, пилястра			
Цоколь	L 105 (KRAS LAND)		
Карниз			
Фронтон	Белая (KRAS LAND)		
Наличники, оконные переплеты	Белая		гладкая
Входная группа: ступени, козырек			
Двери			
Металлические конструкции и элементы: стойки, поручни, решетки			гладкая
Кровля			
Элементы декоративной отделки: пилоны, колонна, фриз			
Балконы	Белая (KRAS LAND)		

Цветовое решение фасадов



Ф-1



Ф-2



Ф-3

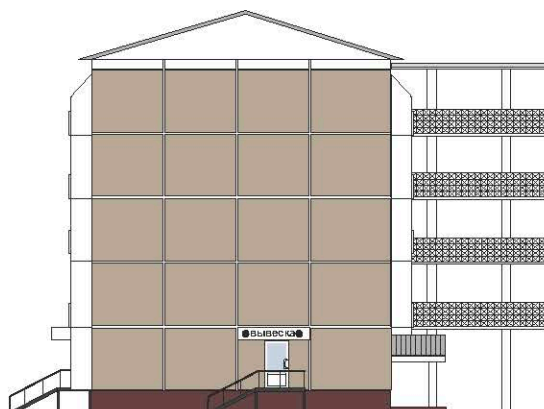


Ф-4

Цветовое решение фасадов с размещением остекления балконов



Ф-1



Ф-2



Ф-3



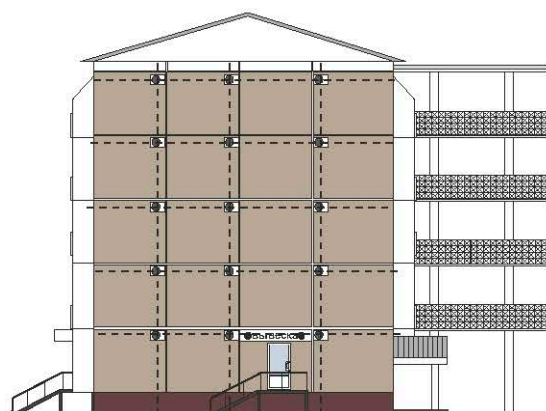
Ф-4

Размещение кондиционеров на фасадах



Ф-1

места установки кондиционеров



Ф-2

места установки кондиционеров



Ф-3

места установки кондиционеров

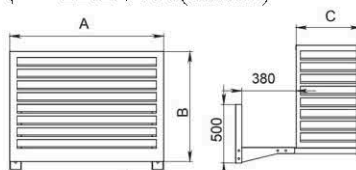


Ф-4

места установки кондиционеров

Примечание:

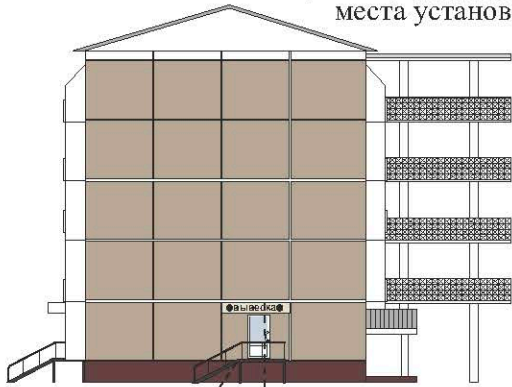
Оборудовать системы вентиляции в декоративными коробами
Цвет: RAL 9010(белый)



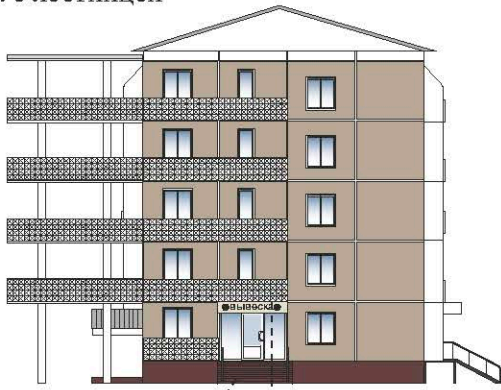
Цветовое решение фасадов с размещением вывесок и входных групп



Ф-1
входная группа с лестницей
места установки вывесок на фасаде



Ф-2
входная группа с лестницей
места установки вывесок на фасаде



Ф-4
входная группа с лестницей
места установки вывесок на фасаде

Цветовая гамма логотипов и шрифтовой части вывесок

Жилые тона	Бюджетные тона	Зелёные тона	Сиреневые тона
RAL 1001 Самое светлое серое	RAL 4001 Пурпурно-розовый	RAL 6001 Темно-зеленый	RAL 5001 Сиреневый
RAL 1002 Средне-светлое серое	RAL 4002 Средне-розовый	RAL 6002 Средне-зеленый	RAL 5002 Средне-сиреневый
RAL 1003 Средне-темное серое	RAL 4003 Темно-розовый	RAL 6003 Темно-зеленый	RAL 5003 Темно-сиреневый
RAL 1004 Темно-серое	RAL 4004 Самое темное розовое	RAL 6004 Самое темное зеленое	RAL 5004 Самое темное сиреневое
RAL 1005 Черное	RAL 4005 Черное	RAL 6005 Черное	RAL 5005 Черное

Цветовая гамма подложки вывески

Жилые тона	Бюджетные тона	Зелёные тона	Сиреневые тона	Коричневые тона	Черные и белые тона
RAL 1013 Жемчужно-белый	RAL 4006 Сиреневый	RAL 6006 Средне-зеленый	RAL 5006 Средне-сиреневый	RAL 7001 Средне-коричневый	RAL 9001 Самое светлое белое
RAL 1015 Светло-оливково-зеленый	RAL 4007 Сиреневый	RAL 6007 Средне-зеленый	RAL 5007 Средне-сиреневый	RAL 7002 Средне-коричневый	RAL 9002 Средне-белое
RAL 1016 Средне-оливково-зеленый	RAL 4008 Сиреневый	RAL 6008 Средне-зеленый	RAL 5008 Средне-сиреневый	RAL 7003 Средне-коричневый	RAL 9003 Средне-белое
RAL 1017 Темно-оливково-зеленый	RAL 4009 Сиреневый	RAL 6009 Средне-зеленый	RAL 5009 Средне-сиреневый	RAL 7004 Средне-коричневый	RAL 9004 Средне-белое
RAL 1018 Черно-оливково-зеленый	RAL 4010 Сиреневый	RAL 6010 Средне-зеленый	RAL 5010 Средне-сиреневый	RAL 7005 Средне-коричневый	RAL 9005 Средне-белое

Примечание:

Вывески размещают на фризовой части козырька входной группы.

Высота вывески : 800 мм;

Высота шрифта: 500 мм.;

Высота логотипа: 750 мм.

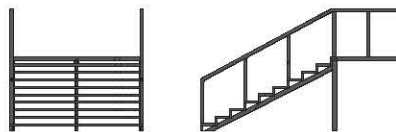


Примечание:

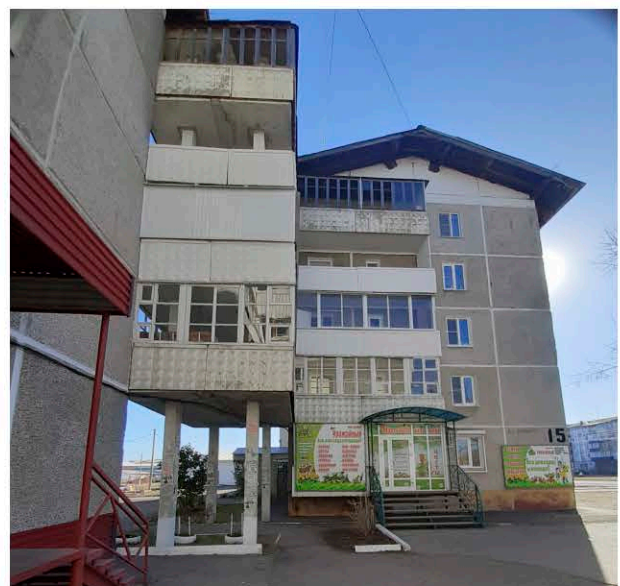
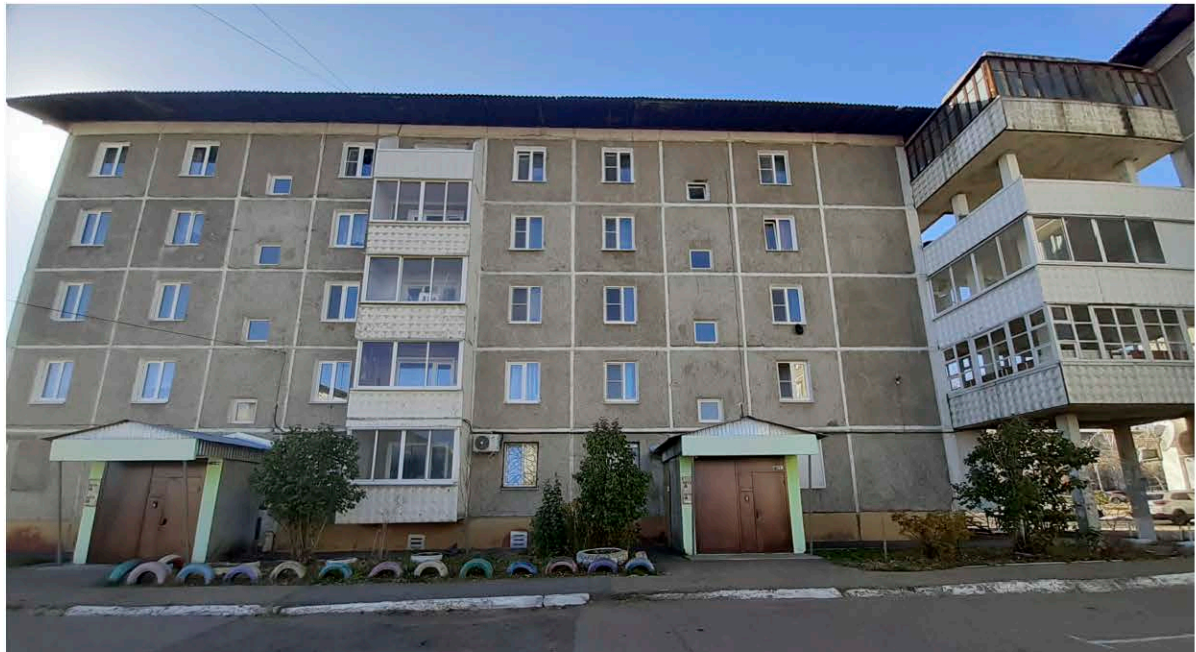
Входные группы оборудованы металлической не комбинированной светопрозрачными лестницами с перилами

Цветовая гамма лестницы и перил и пандусов:

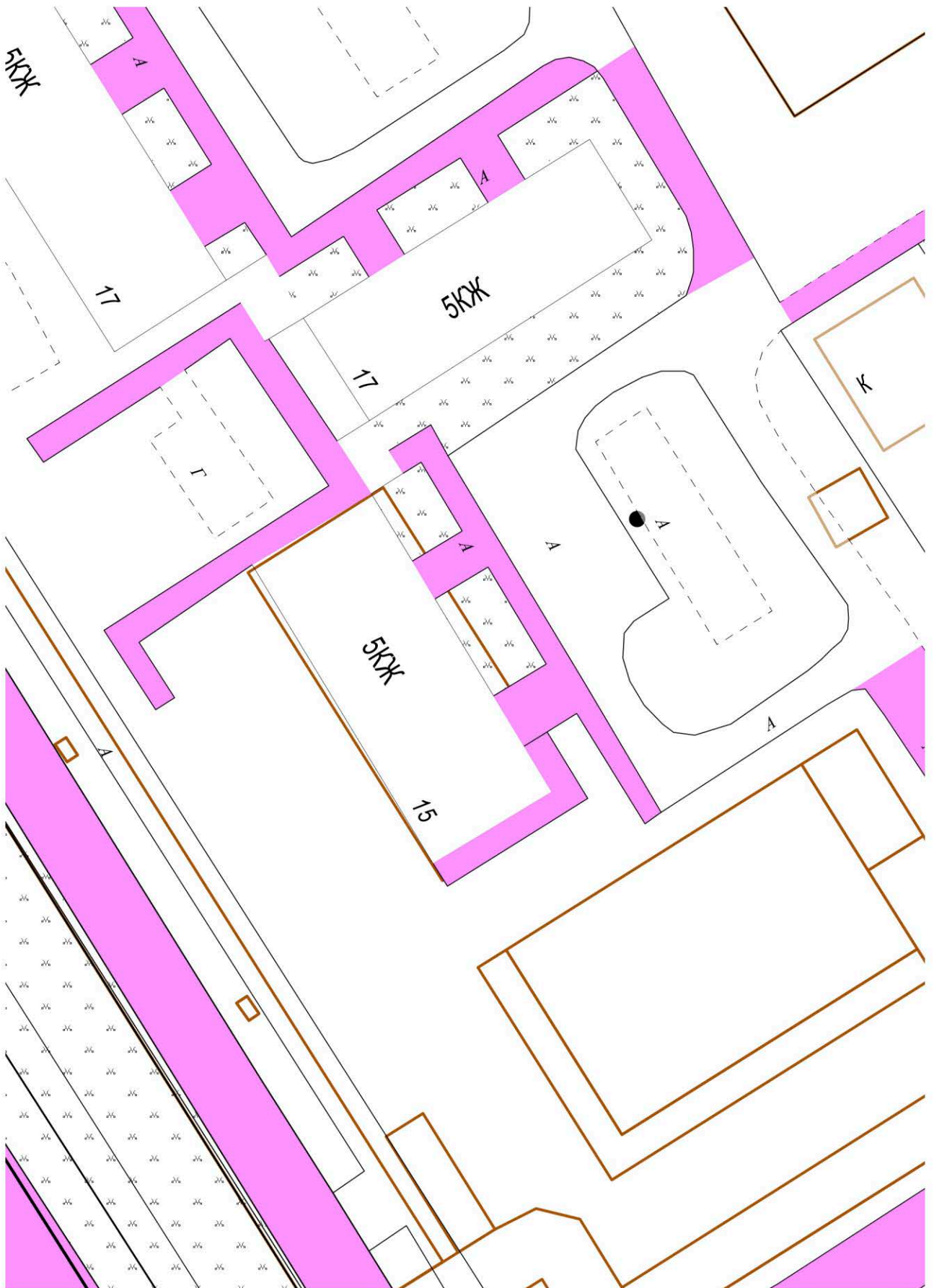
RAL 7016 Средне-коричневый



3. Фасад и его окружение Общий вид фасада (фрагмент фасада)

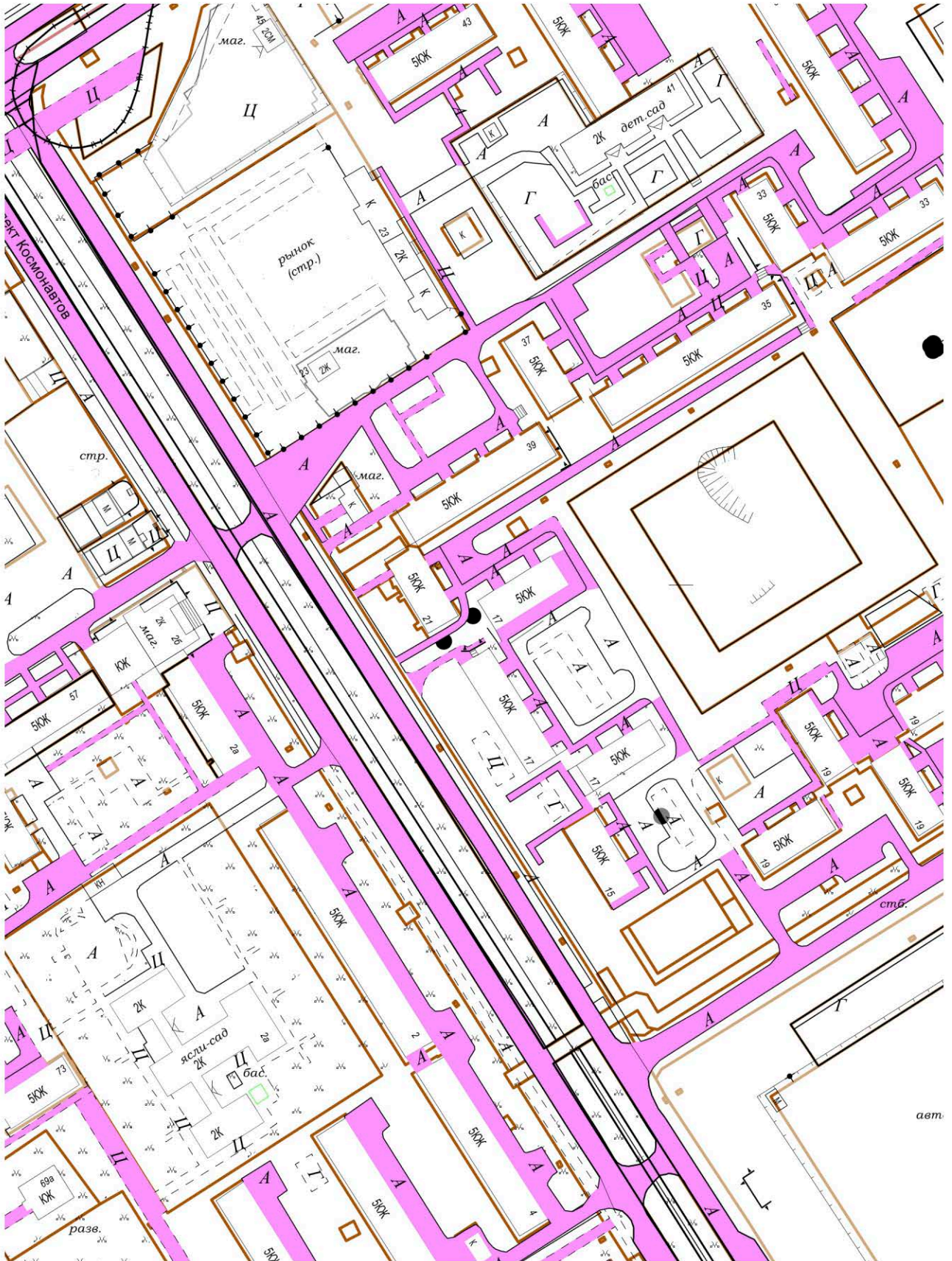


4. Расположение объекта
Ситуационный план



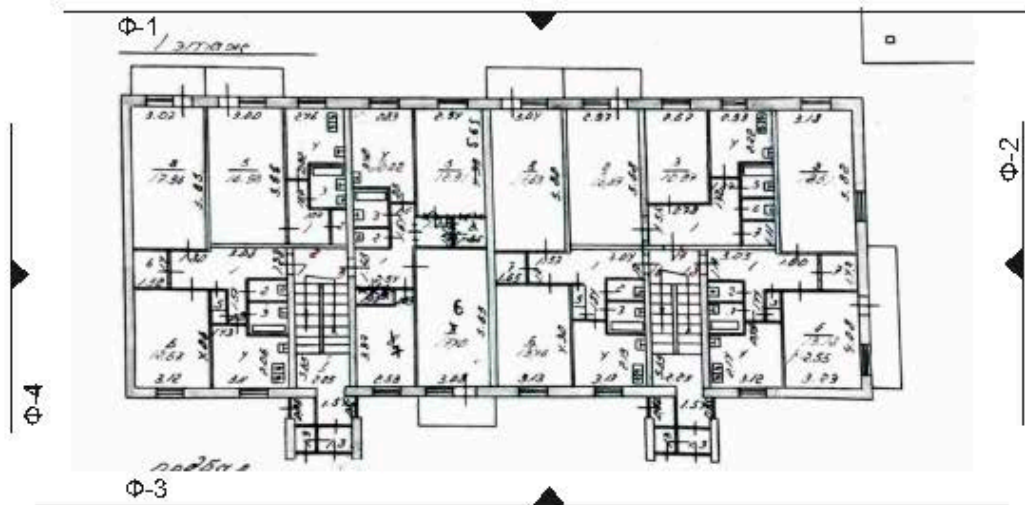
М 1:500

Ситуационный план



М 1:2000

5. Извлечение из технического паспорта
(поэтажный план занимаемого помещения или всего объекта)



Экспликация

Общая площадь: 1618,97 м²

Подсобная площадь:

6. Необходимые мероприятия
по благоустройству прилегающей территории

7. Обязанности заказчика

1. Осуществлять ремонт, покраску фасадов и возведение конструктивно - объемных элементов строго в соответствии с утвержденным паспортом, соблюдая технологическое и цветовое соответствие.

2. Согласовать в ОАиГ все необходимые изменения, возникшие в ходе проведения ремонтных работ.

3. Привлекать для работы подрядные организации, имеющие соответствующие документы (лицензию на право проведения таких работ).

4. Сохранять данный паспорт как документ, подтверждающий законность произведенных работ по изменению фасада.

5. Наличие паспорта является необходимым требованием для выполнения работ по ремонту и окраске фасада.

8. Согласования

Собственник _____ / _____ /
(Ф.И.О.) (балансодержатель)

Изготовитель паспорта:

Отдел архитектуры и градостроительства администрации города Усолье -
Сибирское