

**Администрация
муниципального образования
«город Усолье-Сибирское»**

УТВЕРЖДАЮ
Начальник отдела
архитектуры и градостроительства

_____ / Е.О. Смирнова /
(ФИО)
" " _____ 2022г.

**ПАСПОРТ № 46
ЦВЕТОВОГО РЕШЕНИЯ ФАСАДА
(МАТЕРИАЛЫ И ТЕХНОЛОГИЯ ПРОВЕДЕНИЯ РАБОТ)**

**Адрес объекта: Иркутская область, г. Усолье-Сибирское,
проспект Комсомольский, 97**

1. Сведения об объекте

1	Год постройки	1965 г.
2	Автор проекта	главный специалист отдела архитектуры и градостроительства Ленгард Л.А.
3	Автор колористического решения	главный специалист отдела архитектуры и градостроительства Ленгард Л.А.
4	Этажность	четыре этажа
5	Дата последнего ремонта	
6	Подрядчик производства работ	
7	Заявитель:	
	Адрес (юридический и физический)	Иркутская область, г. Усолье-Сибирское, проспект Комсомольский, 97
	Основание (свидетельство на право собственности, договор аренды или иного права пользования)	
8	Собственник:	Муниципальная собственность «г. Усолье-Сибирское»
	Адрес (юридический и физический)	
	Основание (свидетельство на право собственности, договор аренды или иного права пользования)	
9	Обслуживающая организация	

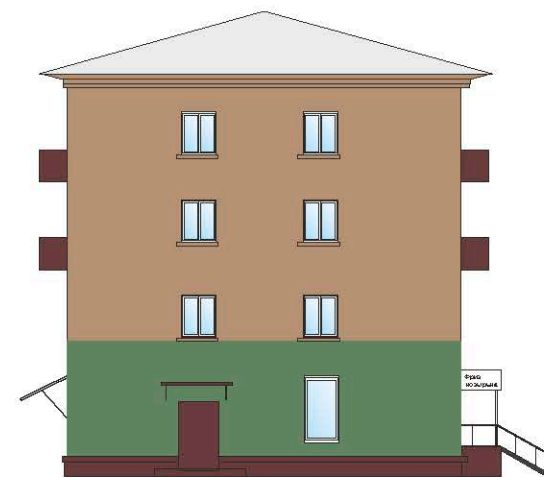
2. Окраска и отделка

Элемент фасада	Цвет	Образец цвета	Фактура поверхности
Стены	J 113 (KRAS LAND), N 061 (KRAS LAND)		гладкая
Эркер, пилястра			
Цоколь	M 115 (KRAS LAND)		гладкая
Карниз	J 113 (KRAS LAND)		гладкая
Фронтон			
Наличники, оконные переплеты	Белый		гладкая
Входная группа: ступени, козырек			
Двери			
Металлические конструкции и элементы: стойки, поручни, решетки			гладкая
Кровля			
Элементы декоративной отделки: пилоны, колонна, фриз			
Балконы	RAL-8017 (шоколадно- коричневый)		Профилированный лист

Цветовое решение фасадов



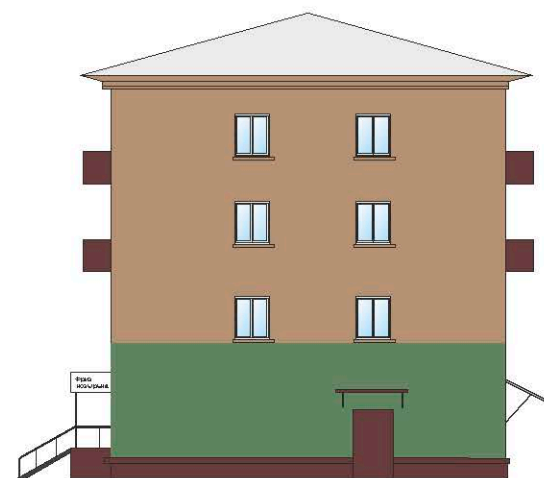
Ф-1



Ф-2



Ф-3

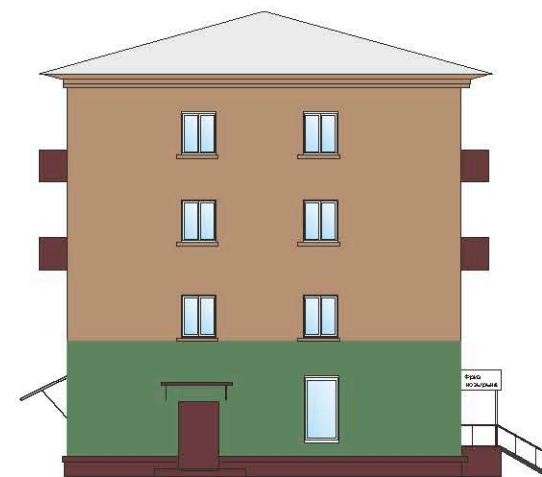


Ф-4

Цветовое решение фасадов с размещением остекления балконов



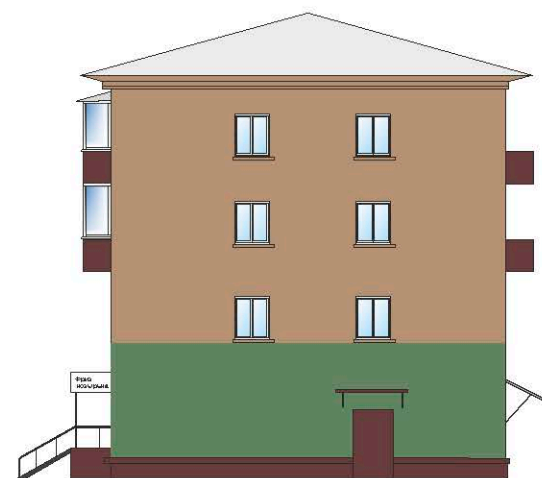
Ф-1



Ф-2



Ф-3



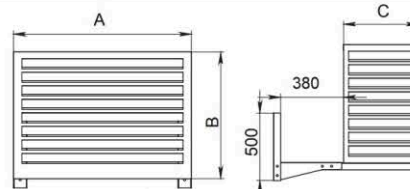
Ф-4

Размещение кондиционеров на фасадах



Примечание:

Оборудовать системы вентиляции в декоративными коробами
Цвет: RAL 7004 (сигнальный серый)



Цветовое решение фасадов с размещением вывесок



Цветовая гамма логотипов и шрифтовой части вывесок

Желтые тона	Фиолетовые тона	Зеленые тона
RAL 9001	RAL 4001	RAL 6001
RAL 4002	RAL 4002	RAL 6002
RAL 9003	RAL 4003	RAL 6003
RAL 9004	RAL 4004	RAL 6004
RAL 9005	RAL 4005	RAL 6005
RAL 9006	RAL 4006	RAL 6006
RAL 9007	RAL 4007	RAL 6007
RAL 9008	RAL 4008	RAL 6008
RAL 9009	RAL 4009	RAL 6009
RAL 9010	RAL 4010	RAL 6010
RAL 9011	RAL 4011	RAL 6011
RAL 9012	RAL 4012	RAL 6012
RAL 9013	RAL 4013	RAL 6013
RAL 9014	RAL 4014	RAL 6014
RAL 9015	RAL 4015	RAL 6015
RAL 9016	RAL 4016	RAL 6016
RAL 9017	RAL 4017	RAL 6017
RAL 9018	RAL 4018	RAL 6018
RAL 9019	RAL 4019	RAL 6019
RAL 9020	RAL 4020	RAL 6020
RAL 9021	RAL 4021	RAL 6021
RAL 9022	RAL 4022	RAL 6022
RAL 9023	RAL 4023	RAL 6023
RAL 9024	RAL 4024	RAL 6024
RAL 9025	RAL 4025	RAL 6025
RAL 9026	RAL 4026	RAL 6026
RAL 9027	RAL 4027	RAL 6027
RAL 9028	RAL 4028	RAL 6028
RAL 9029	RAL 4029	RAL 6029
RAL 9030	RAL 4030	RAL 6030
RAL 9031	RAL 4031	RAL 6031
RAL 9032	RAL 4032	RAL 6032
RAL 9033	RAL 4033	RAL 6033
RAL 9034	RAL 4034	RAL 6034
RAL 9035	RAL 4035	RAL 6035
RAL 9036	RAL 4036	RAL 6036
RAL 9037	RAL 4037	RAL 6037
RAL 9038	RAL 4038	RAL 6038
RAL 9039	RAL 4039	RAL 6039
RAL 9040	RAL 4040	RAL 6040
RAL 9041	RAL 4041	RAL 6041
RAL 9042	RAL 4042	RAL 6042
RAL 9043	RAL 4043	RAL 6043
RAL 9044	RAL 4044	RAL 6044
RAL 9045	RAL 4045	RAL 6045
RAL 9046	RAL 4046	RAL 6046
RAL 9047	RAL 4047	RAL 6047
RAL 9048	RAL 4048	RAL 6048
RAL 9049	RAL 4049	RAL 6049
RAL 9050	RAL 4050	RAL 6050
RAL 9051	RAL 4051	RAL 6051
RAL 9052	RAL 4052	RAL 6052
RAL 9053	RAL 4053	RAL 6053
RAL 9054	RAL 4054	RAL 6054
RAL 9055	RAL 4055	RAL 6055
RAL 9056	RAL 4056	RAL 6056
RAL 9057	RAL 4057	RAL 6057
RAL 9058	RAL 4058	RAL 6058
RAL 9059	RAL 4059	RAL 6059
RAL 9060	RAL 4060	RAL 6060
RAL 9061	RAL 4061	RAL 6061
RAL 9062	RAL 4062	RAL 6062
RAL 9063	RAL 4063	RAL 6063
RAL 9064	RAL 4064	RAL 6064
RAL 9065	RAL 4065	RAL 6065
RAL 9066	RAL 4066	RAL 6066
RAL 9067	RAL 4067	RAL 6067
RAL 9068	RAL 4068	RAL 6068
RAL 9069	RAL 4069	RAL 6069
RAL 9070	RAL 4070	RAL 6070
RAL 9071	RAL 4071	RAL 6071
RAL 9072	RAL 4072	RAL 6072
RAL 9073	RAL 4073	RAL 6073
RAL 9074	RAL 4074	RAL 6074
RAL 9075	RAL 4075	RAL 6075
RAL 9076	RAL 4076	RAL 6076
RAL 9077	RAL 4077	RAL 6077
RAL 9078	RAL 4078	RAL 6078
RAL 9079	RAL 4079	RAL 6079
RAL 9080	RAL 4080	RAL 6080
RAL 9081	RAL 4081	RAL 6081
RAL 9082	RAL 4082	RAL 6082
RAL 9083	RAL 4083	RAL 6083
RAL 9084	RAL 4084	RAL 6084
RAL 9085	RAL 4085	RAL 6085
RAL 9086	RAL 4086	RAL 6086
RAL 9087	RAL 4087	RAL 6087
RAL 9088	RAL 4088	RAL 6088
RAL 9089	RAL 4089	RAL 6089
RAL 9090	RAL 4090	RAL 6090
RAL 9091	RAL 4091	RAL 6091
RAL 9092	RAL 4092	RAL 6092
RAL 9093	RAL 4093	RAL 6093
RAL 9094	RAL 4094	RAL 6094
RAL 9095	RAL 4095	RAL 6095
RAL 9096	RAL 4096	RAL 6096
RAL 9097	RAL 4097	RAL 6097
RAL 9098	RAL 4098	RAL 6098
RAL 9099	RAL 4099	RAL 6099
RAL 9100	RAL 4100	RAL 6100

Цветовая гамма подложки вывески

RAL 1013	Жемчужно-белый
RAL 1015	Синевато-голубой

входная группа с лестницей

Примечание:

Вывески размещают на фризовой части козырька входной группы.

Высота вывески : 800 мм;

Высота шрифта: 500 мм.;

Высота логотипа: 750 мм.

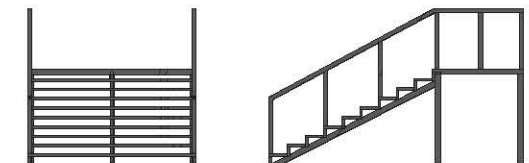


Примечание:

Входные группы оборудованы металлической не комбинированной светопрозрачными лестницами с перилами

Цветовая гамма лестницы и перил и пандусов:

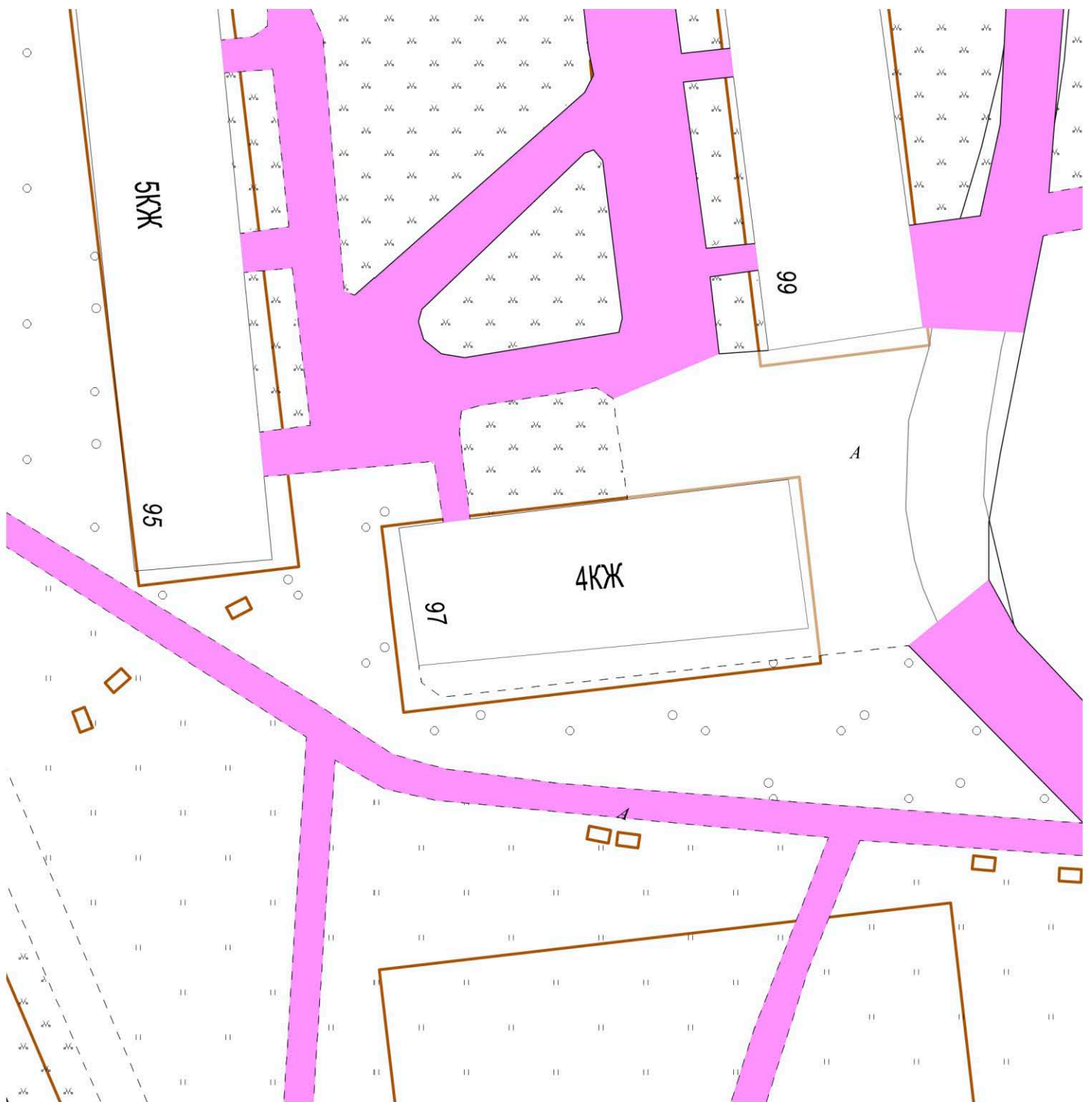
RAL 7018	Антрацитово-серый
----------	-------------------



3. Фасад и его окружение Общий вид фасада (фрагмент фасада)

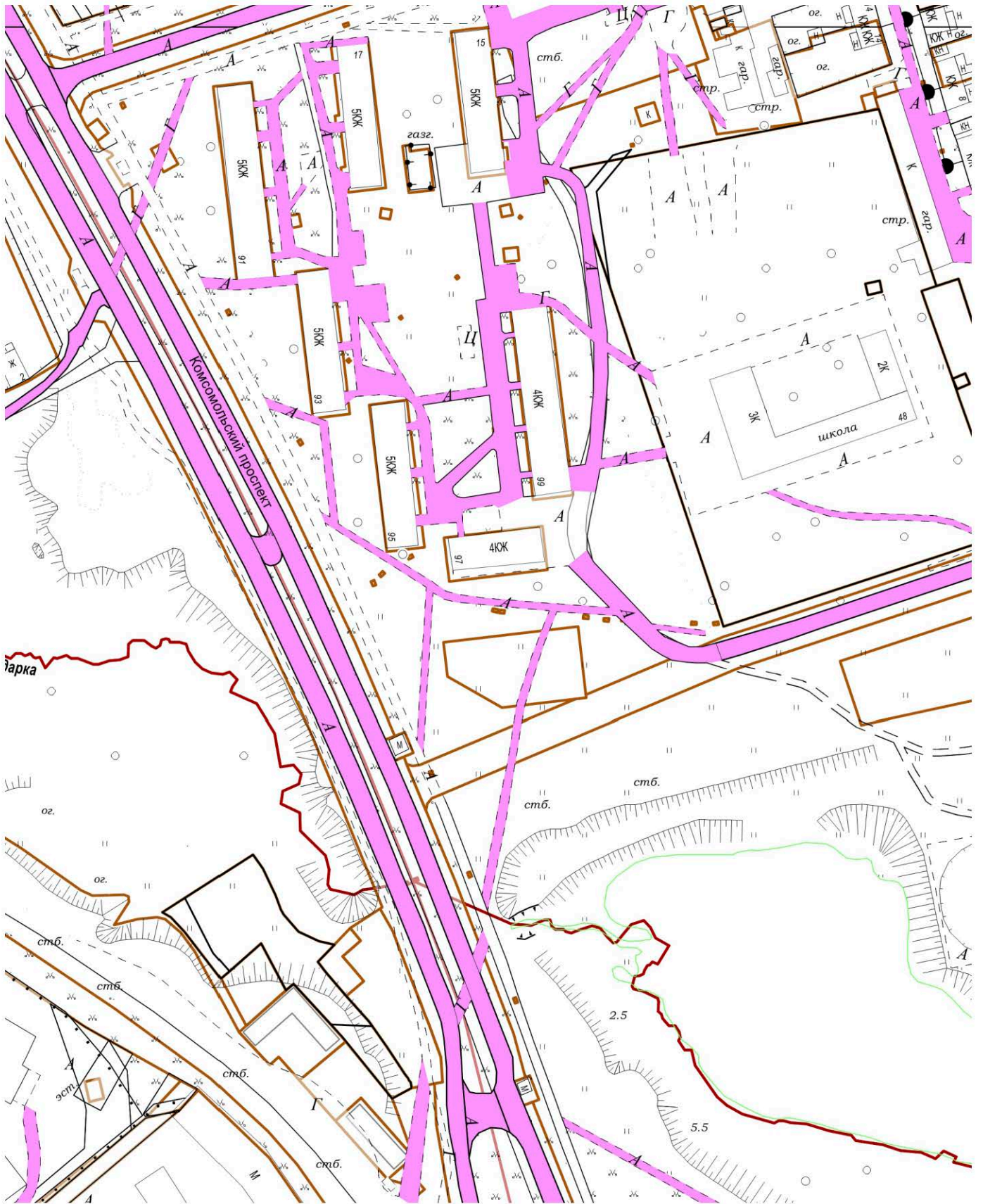


4. Расположение объекта Ситуационный план



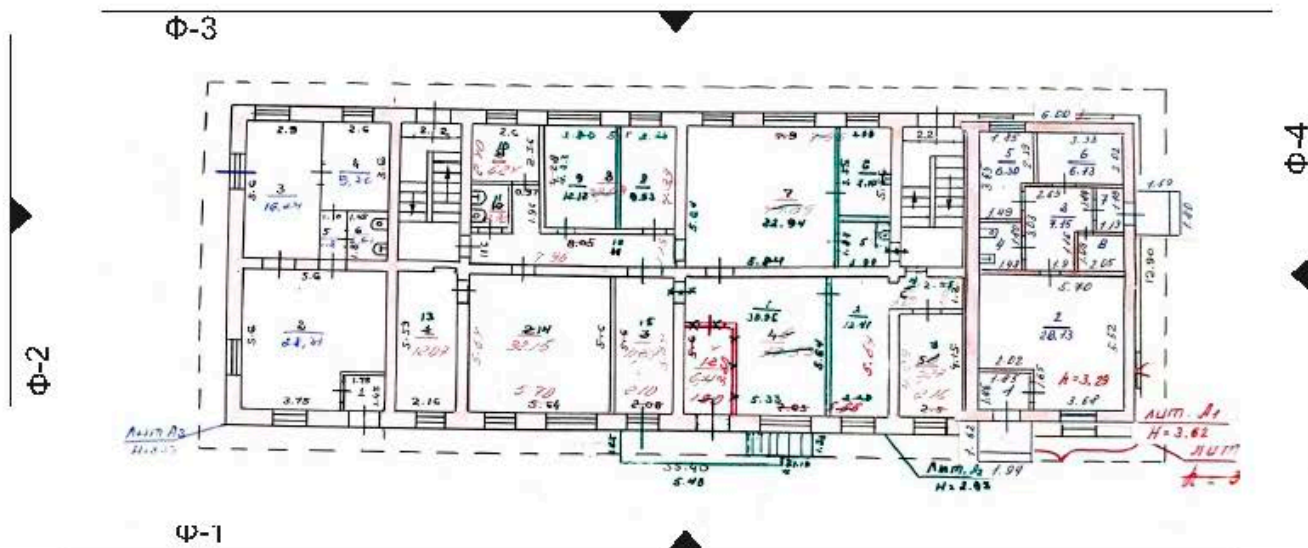
М 1:500

Ситуационный план



М 1:2000

5. Извлечение из технического паспорта
(поэтажный план занимаемого помещения или всего объекта)



Экспликация

Общая площадь: 948,24 кв.м.

Подсобная площадь:

Дата выдачи (БТИ):

6. Необходимые мероприятия
по благоустройству прилегающей территории

7. Обязанности заказчика

1. Осуществлять ремонт, покраску фасадов и возведение конструктивно - объемных элементов строго в соответствии с утвержденным паспортом, соблюдая технологическое и цветовое соответствие.

2. Согласовать в ОАиГ все необходимые изменения, возникшие в ходе проведения ремонтных работ.

3. Привлекать для работы подрядные организации, имеющие соответствующие документы (лицензию на право проведения таких работ).

4. Сохранять данный паспорт как документ, подтверждающий законность произведенных работ по изменению фасада.

5. Наличие паспорта является необходимым требованием для выполнения работ по ремонту и окраске фасада.

8. Согласования

Собственник _____ / _____ /
(Ф.И.О.) (балансодержатель)

Изготовитель паспорта:

Отдел архитектуры и градостроительства администрации города Усолье -
Сибирское