

**Администрация  
муниципального образования  
«город Усолье-Сибирское»**

**УТВЕРЖДАЮ**  
Начальник отдела  
архитектуры и градостроительства

\_\_\_\_\_ / Е.О. Смирнова /  
\_\_\_\_\_ (ФИО)  
" \_\_\_\_ " \_\_\_\_\_ 2022г.

**ПАСПОРТ № 56  
ЦВЕТОВОГО РЕШЕНИЯ ФАСАДА  
(МАТЕРИАЛЫ И ТЕХНОЛОГИЯ ПРОВЕДЕНИЯ РАБОТ)**

**Адрес объекта: Иркутская область, г. Усолье -Сибирское,  
проспект Комсомольский, 91**

**1. Сведения об объекте**

1	Год постройки	1965 г.
2	Автор проекта	главный специалист отдела архитектуры и градостроительства Ленгард Л.А.
3	Автор колористического решения	главный специалист отдела архитектуры и градостроительства Ленгард Л.А.
4	Этажность	пять этажей
5	Дата последнего ремонта	
6	Подрядчик производства работ	
7	Заявитель:	
	Адрес (юридический и физический)	Иркутская область, г. Усолье-Сибирское, проспект Комсомольский, 91
	Основание (свидетельство на право собственности, договор аренды или иного права пользования)	
8	Собственник:	Муниципальная собственность «г. Усолье-Сибирское»
	Адрес (юридический и физический)	
	Основание (свидетельство на право собственности, договор аренды или иного права пользования)	
9	Обслуживающая организация	

## 2. Окраска и отделка

Элемент фасада	Цвет	Образец цвета	Фактура поверхности
Стены	N 113 (KRAS LAND), N 061 (KRAS LAND)		гладкая
Эркер, пилястра			
Цоколь	M 115 (KRAS LAND)		гладкая
Карниз	N 113 (KRAS LAND)		гладкая
Фронтон			
Наличники, оконные переплеты	Белый		гладкая
Входная группа: ступени, козырек			
Двери			
Металлические конструкции и элементы: стойки, поручни, решетки			гладкая
Кровля			
Элементы декоративной отделки: пилоны, колонна, фриз			
Балконы	RAL-6005 (зеленый мох)		Профилированный лист

# Цветовое решение фасадов



Ф-1



Ф-2



Ф-3

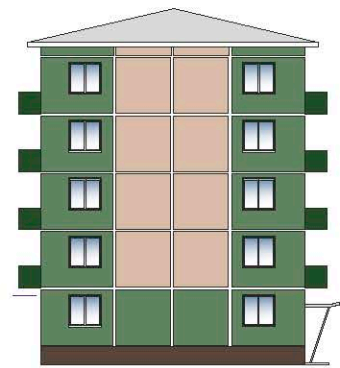


Ф-2

Цветовое решение фасадов с размещением остекления балконов



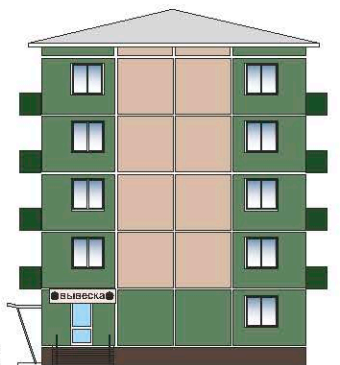
Ф-1



Ф-2



Ф-3



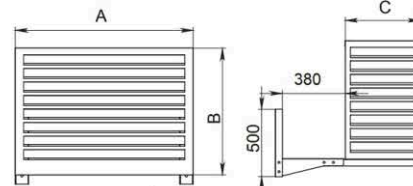
Ф-2

## Размещение кондиционеров на фасадах



### Примечание:

Оборудовать системы вентиляции в декоративных коробах  
Цвет: RAL 9003 (сигнальный белый)



# Цветовое решение фасадов с размещением вывесок и входных групп



## Цветовая гамма логотипов и шрифтовой части вывесок

Жилые тона	Фиолетовые тона	Зелёные тона	Серебря тона
RAL 1001 Белый	RAL 4001 Фиолетовый	RAL 6000 Зелёно-серый	RAL 7004 Серпентиновый
RAL 1008 Светло-жёлтый	RAL 4002 Розово-фиолетовый	RAL 6001 Зелёно-серый	RAL 7005 Стальной серый
RAL 1011 Желтый	RAL 4003 Фиолетовый	RAL 6002 Зелёно-серый	RAL 7008 Светло-серый
RAL 1012 Лимонно-желтый	RAL 4004 Фиолетовый	RAL 6003 Зелёно-серый	RAL 7010 Серый
RAL 1013 Желто-оранжевый	RAL 4005 Фиолетовый	RAL 6004 Зелёно-серый	RAL 7013 Розовато-серый
RAL 1014 Светло-оранжевый	RAL 4006 Фиолетовый	RAL 6005 Зелёно-серый	RAL 7016 Алмазово-серый
RAL 1015 Светло-оранжевый	RAL 4007 Фиолетовый	RAL 6006 Зелёно-серый	RAL 7018 Фиолетовый серый
RAL 1023 Желто-оранжевый	RAL 4008 Фиолетовый	RAL 6007 Зелёно-серый	RAL 7020 Сиреневый
RAL 1024 Желто-оранжевый	RAL 4009 Фиолетовый	RAL 6008 Зелёно-серый	RAL 7021 Светло-серый
RAL 1027 Оранжевый	RAL 4010 Фиолетовый	RAL 6009 Зелёно-серый	RAL 7023 Темно-серый
RAL 8000 Желто-оранжевый	RAL 4011 Фиолетовый	RAL 6010 Зелёно-серый	RAL 7024 Темно-серый
RAL 8001 Желто-оранжевый	RAL 4012 Фиолетовый	RAL 6011 Зелёно-серый	RAL 7025 Светло-серый
RAL 8002 Желто-оранжевый	RAL 4013 Фиолетовый	RAL 6012 Зелёно-серый	RAL 8002 Светло-серый
RAL 8003 Желто-оранжевый	RAL 4014 Фиолетовый	RAL 6013 Зелёно-серый	RAL 8003 Светло-серый
RAL 8004 Желто-оранжевый	RAL 4015 Фиолетовый	RAL 6014 Зелёно-серый	RAL 8004 Светло-серый
RAL 8005 Желто-оранжевый	RAL 4016 Фиолетовый	RAL 6015 Зелёно-серый	RAL 8005 Светло-серый
RAL 8006 Желто-оранжевый	RAL 4017 Фиолетовый	RAL 6016 Зелёно-серый	RAL 8006 Светло-серый
RAL 8007 Желто-оранжевый	RAL 4018 Фиолетовый	RAL 6017 Зелёно-серый	RAL 8007 Светло-серый
RAL 8008 Желто-оранжевый	RAL 4019 Фиолетовый	RAL 6018 Зелёно-серый	RAL 8008 Светло-серый
RAL 8009 Желто-оранжевый	RAL 4020 Фиолетовый	RAL 6019 Зелёно-серый	RAL 8009 Светло-серый
RAL 8010 Желто-оранжевый	RAL 4021 Фиолетовый	RAL 6020 Зелёно-серый	RAL 8010 Светло-серый
RAL 8011 Желто-оранжевый	RAL 4022 Фиолетовый	RAL 6021 Зелёно-серый	RAL 8011 Светло-серый
RAL 8012 Желто-оранжевый	RAL 4023 Фиолетовый	RAL 6022 Зелёно-серый	RAL 8012 Светло-серый
RAL 8013 Желто-оранжевый	RAL 4024 Фиолетовый	RAL 6023 Зелёно-серый	RAL 8013 Светло-серый
RAL 8014 Желто-оранжевый	RAL 4025 Фиолетовый	RAL 6024 Зелёно-серый	RAL 8014 Светло-серый
RAL 8015 Желто-оранжевый	RAL 4026 Фиолетовый	RAL 6025 Зелёно-серый	RAL 8015 Светло-серый
RAL 8016 Желто-оранжевый	RAL 4027 Фиолетовый	RAL 6026 Зелёно-серый	RAL 8016 Светло-серый
RAL 8017 Желто-оранжевый	RAL 4028 Фиолетовый	RAL 6027 Зелёно-серый	RAL 8017 Светло-серый
RAL 8018 Желто-оранжевый	RAL 4029 Фиолетовый	RAL 6028 Зелёно-серый	RAL 8018 Светло-серый
RAL 8019 Желто-оранжевый	RAL 4030 Фиолетовый	RAL 6029 Зелёно-серый	RAL 8019 Светло-серый
RAL 8020 Желто-оранжевый	RAL 4031 Фиолетовый	RAL 6030 Зелёно-серый	RAL 8020 Светло-серый
RAL 8021 Желто-оранжевый	RAL 4032 Фиолетовый	RAL 6031 Зелёно-серый	RAL 8021 Светло-серый
RAL 8022 Желто-оранжевый	RAL 4033 Фиолетовый	RAL 6032 Зелёно-серый	RAL 8022 Светло-серый
RAL 8023 Желто-оранжевый	RAL 4034 Фиолетовый	RAL 6033 Зелёно-серый	RAL 8023 Светло-серый
RAL 8024 Желто-оранжевый	RAL 4035 Фиолетовый	RAL 6034 Зелёно-серый	RAL 8024 Светло-серый
RAL 8025 Желто-оранжевый	RAL 4036 Фиолетовый	RAL 6035 Зелёно-серый	RAL 8025 Светло-серый
RAL 8026 Желто-оранжевый	RAL 4037 Фиолетовый	RAL 6036 Зелёно-серый	RAL 8026 Светло-серый
RAL 8027 Желто-оранжевый	RAL 4038 Фиолетовый	RAL 6037 Зелёно-серый	RAL 8027 Светло-серый
RAL 8028 Желто-оранжевый	RAL 4039 Фиолетовый	RAL 6038 Зелёно-серый	RAL 8028 Светло-серый
RAL 8029 Желто-оранжевый	RAL 4040 Фиолетовый	RAL 6039 Зелёно-серый	RAL 8029 Светло-серый
RAL 8030 Желто-оранжевый	RAL 4041 Фиолетовый	RAL 6040 Зелёно-серый	RAL 8030 Светло-серый
RAL 8031 Желто-оранжевый	RAL 4042 Фиолетовый	RAL 6041 Зелёно-серый	RAL 8031 Светло-серый
RAL 8032 Желто-оранжевый	RAL 4043 Фиолетовый	RAL 6042 Зелёно-серый	RAL 8032 Светло-серый
RAL 8033 Желто-оранжевый	RAL 4044 Фиолетовый	RAL 6043 Зелёно-серый	RAL 8033 Светло-серый
RAL 8034 Желто-оранжевый	RAL 4045 Фиолетовый	RAL 6044 Зелёно-серый	RAL 8034 Светло-серый
RAL 8035 Желто-оранжевый	RAL 4046 Фиолетовый	RAL 6045 Зелёно-серый	RAL 8035 Светло-серый
RAL 8036 Желто-оранжевый	RAL 4047 Фиолетовый	RAL 6046 Зелёно-серый	RAL 8036 Светло-серый
RAL 8037 Желто-оранжевый	RAL 4048 Фиолетовый	RAL 6047 Зелёно-серый	RAL 8037 Светло-серый
RAL 8038 Желто-оранжевый	RAL 4049 Фиолетовый	RAL 6048 Зелёно-серый	RAL 8038 Светло-серый
RAL 8039 Желто-оранжевый	RAL 4050 Фиолетовый	RAL 6049 Зелёно-серый	RAL 8039 Светло-серый
RAL 8040 Желто-оранжевый	RAL 4051 Фиолетовый	RAL 6050 Зелёно-серый	RAL 8040 Светло-серый

## Цветовая гамма подложки вывески

RAL 1013 Желто-оранжевый
RAL 1015 Светло-оранжевый

### Примечание:

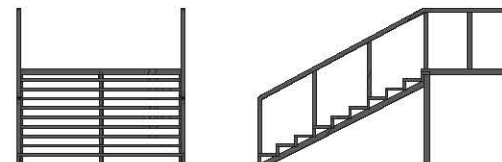
- Вывески размещают на фризовой части козырька входной группы.
- Высота вывески : 800 мм;
- Высота шрифта: 500 мм.;
- Высота логотипа: 750 мм.

## Примечание:

Входные группы оборудованы металлической не комбинированной светопрозрачными лестницами с перилами

## Цветовая гамма лестницы и перил и пандусов:

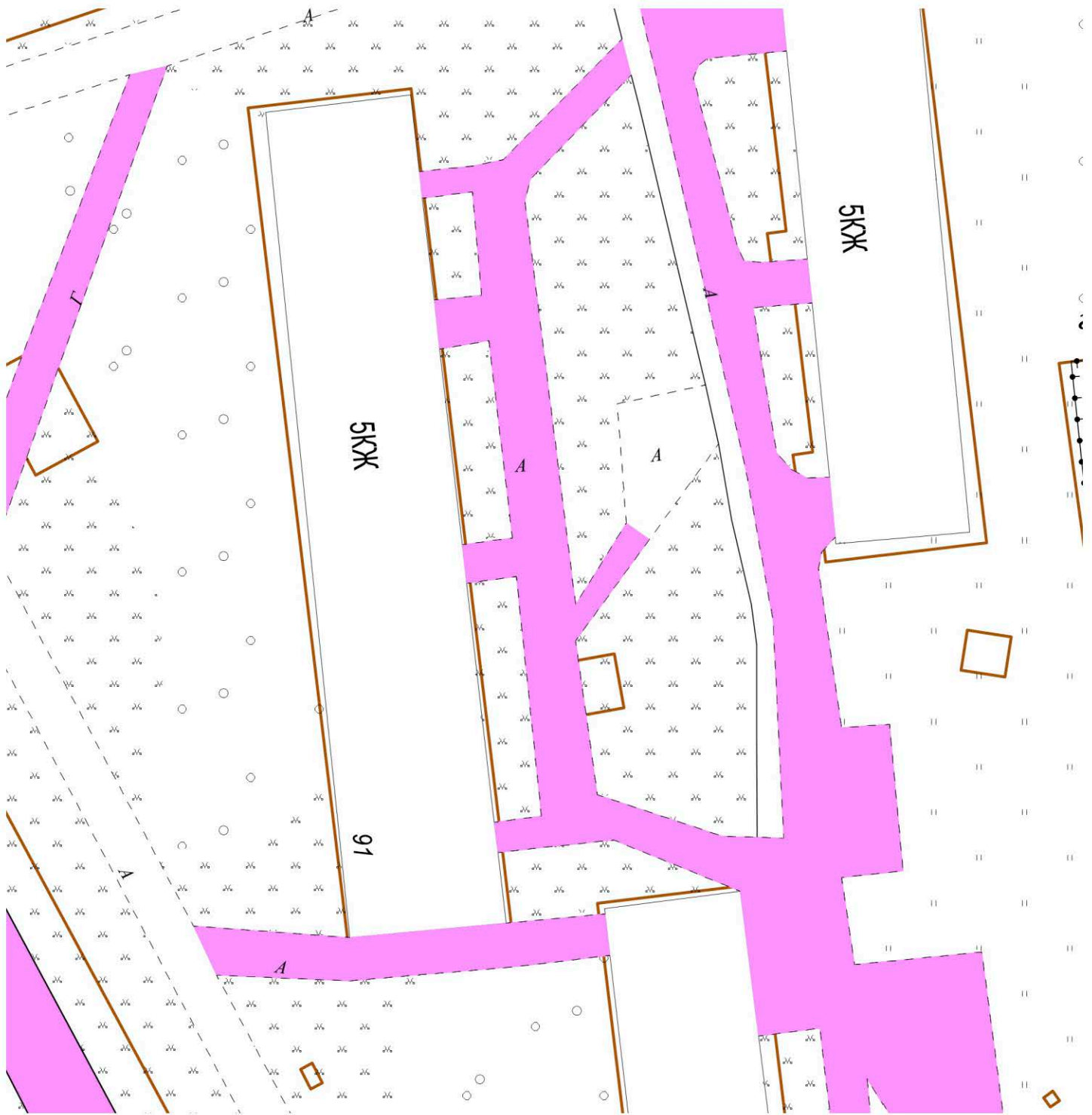
RAL 7018 Алмазово-серый
-------------------------



### 3. Фасад и его окружение Общий вид фасада (фрагмент фасада)



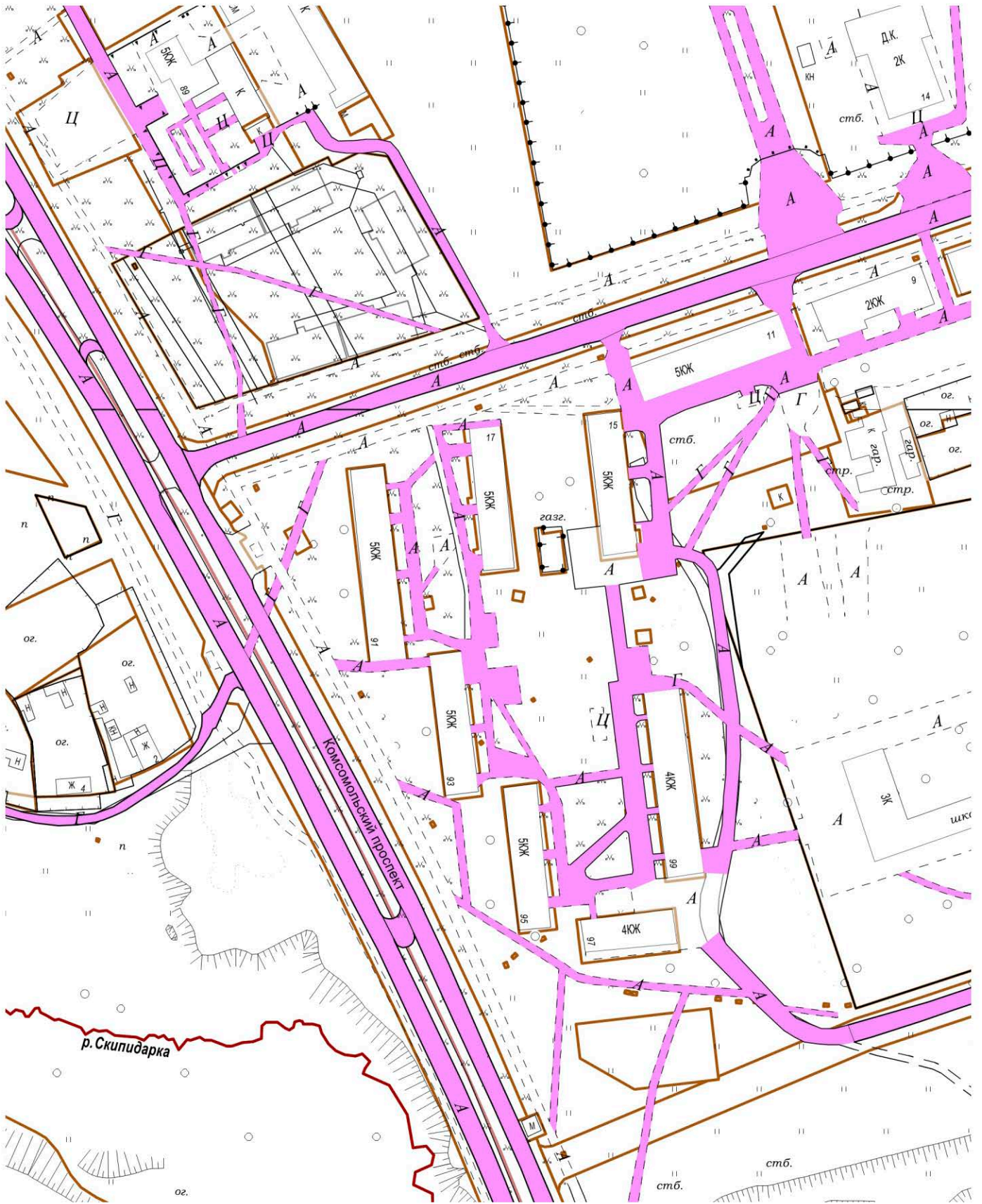
#### 4. Расположение объекта Ситуационный план



М 1:500

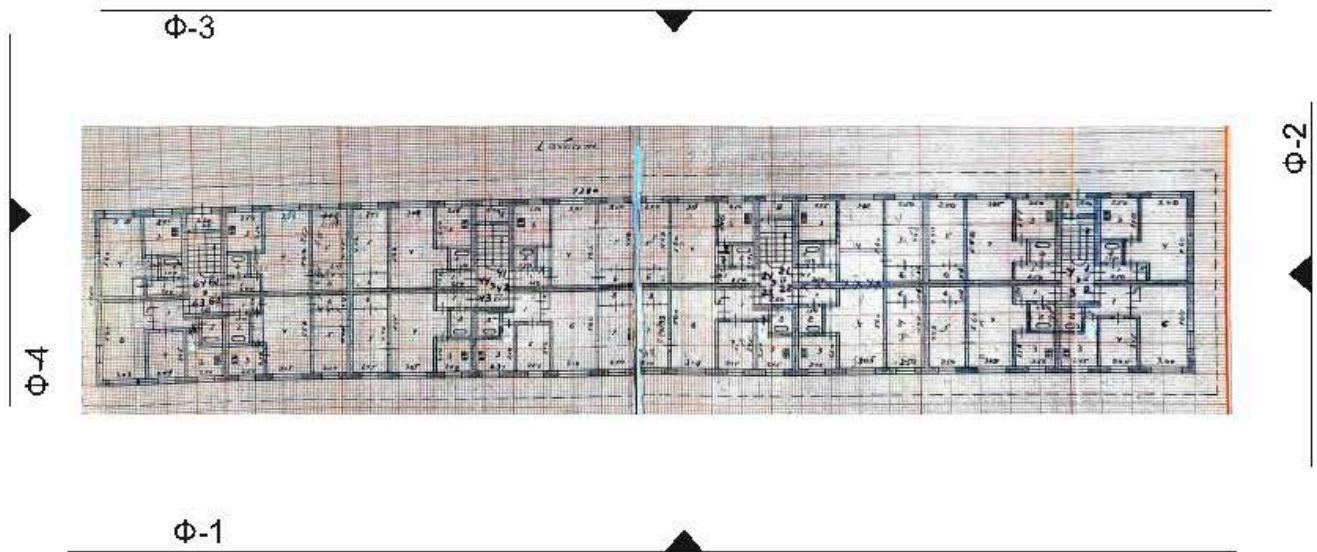


# Ситуационный план



М 1:2000

5. Извлечение из технического паспорта  
(поэтажный план занимаемого помещения или всего объекта)



Экспликация

Общая площадь:

Подсобная площадь:

Дата выдачи (БТИ):

## 6. Необходимые мероприятия по благоустройству прилегающей территории

### 7. Обязанности заказчика

1. Осуществлять ремонт, покраску фасадов и возведение конструктивно - объемных элементов строго в соответствии с утвержденным паспортом, соблюдая технологическое и цветовое соответствие.

2. Согласовать в ОАиГ все необходимые изменения, возникшие в ходе проведения ремонтных работ.

3. Привлекать для работы подрядные организации, имеющие соответствующие документы (лицензию на право проведения таких работ).

4. Сохранять данный паспорт как документ, подтверждающий законность произведенных работ по изменению фасада.

5. Наличие паспорта является необходимым требованием для выполнения работ по ремонту и окраске фасада.

### 8. Согласования

Собственник \_\_\_\_\_ / \_\_\_\_\_ /  
(Ф.И.О.) (балансодержатель)

Изготовитель паспорта:

Отдел архитектуры и градостроительства администрации города Усолье -  
Сибирское