

**Администрация
муниципального образования
«город Усолье-Сибирское»**

УТВЕРЖДАЮ
Начальник отдела
архитектуры и градостроительства

_____ / Е.О. Смирнова /
(ФИО)
" ____ " _____ 2023г.

**ПАСПОРТ № 3
ЦВЕТОВОГО РЕШЕНИЯ ФАСАДА
(МАТЕРИАЛЫ И ТЕХНОЛОГИЯ ПРОВЕДЕНИЯ РАБОТ)**

**Адрес объекта: Иркутская область, г. Усолье -Сибирское,
проспект Комсомольский, 52**

1. Сведения об объекте

1	Год постройки	1964 г.
2	Автор проекта	главный специалист отдела архитектуры и градостроительства Ленгард Л.А.
3	Автор колористического решения	главный специалист отдела архитектуры и градостроительства Ленгард Л.А.
4	Этажность	пять этажей
5	Дата последнего ремонта	
6	Подрядчик производства работ	
7	Заявитель:	
	Адрес (юридический и физический)	Иркутская область, г. Усолье-Сибирское, проспект Комсомольский, 52
	Основание (свидетельство на право собственности, договор аренды или иного права пользования)	
8	Собственник:	Муниципальная собственность «г. Усолье-Сибирское»
	Адрес (юридический и физический)	
	Основание (свидетельство на право собственности, договор аренды или иного права пользования)	
9	Обслуживающая организация	

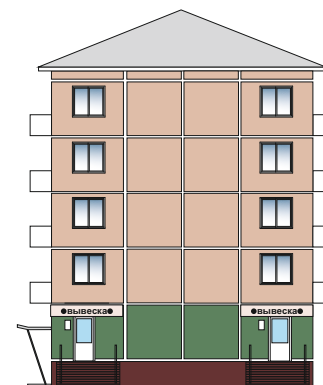
2. Окраска и отделка

Элемент фасада	Цвет	Образец цвета	Фактура поверхности
Стены	N 113 (KRAS LAND), N 061 (KRAS LAND)		гладкая
Эркер, пилястра			
Цоколь	M 115 (KRAS LAND)		гладкая
Карниз	Белая (KRAS LAND)		гладкая
Фронтон			
Наличники, оконные переплеты	Белый		гладкая
Входная группа: ступени, козырек			
Двери			
Металлические конструкции и элементы: стойки, поручни, решетки			гладкая
Кровля			
Элементы декоративной отделки: пилоны, колонна, фриз			
Балконы	RAL-9010 (белый)		Профилированный лист

Цветовое решение фасадов



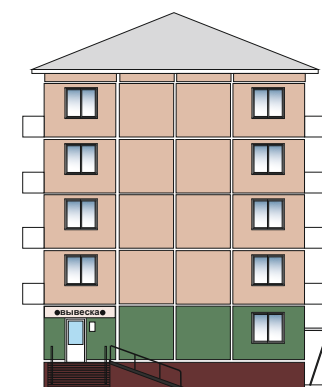
Ф-1



Ф-2



Ф-3



Ф-4

Цветовое решение фасадов с размещением остекления балконов



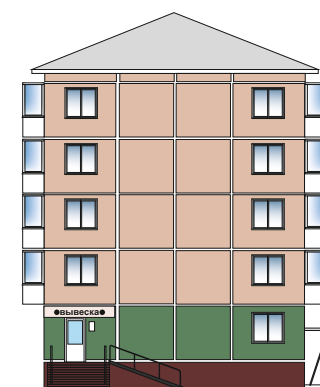
Ф-1



Ф-2

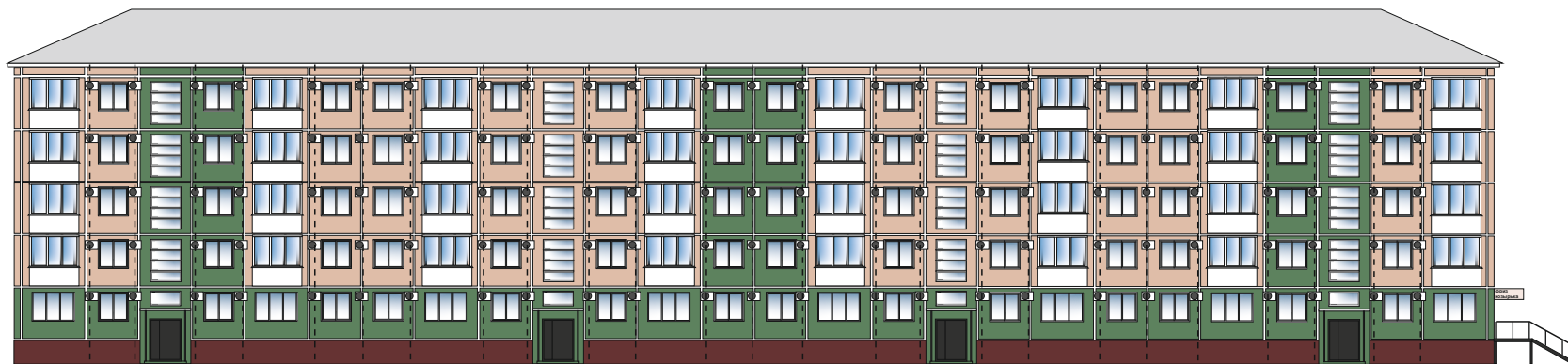


Ф-3

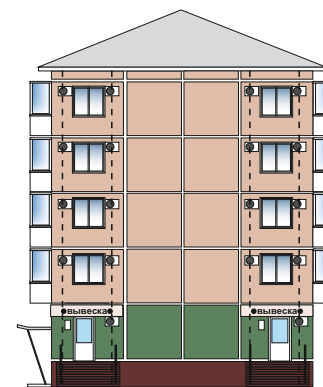


Ф-4

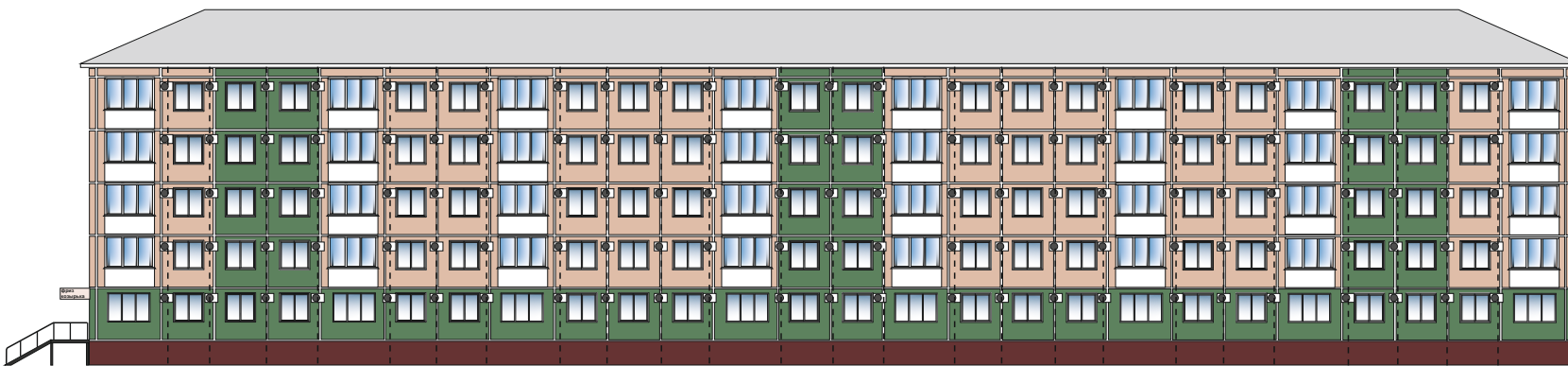
Размещение кондиционеров на фасадах



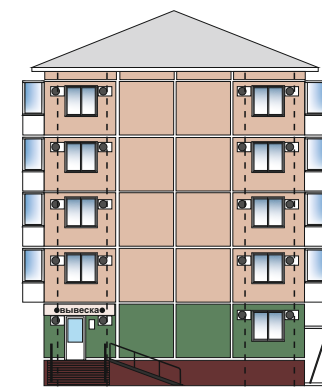
Ф-1



Ф-2

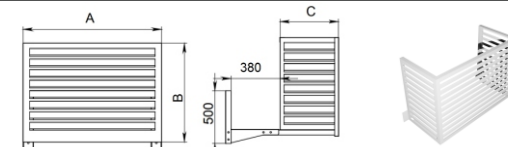


Ф-3

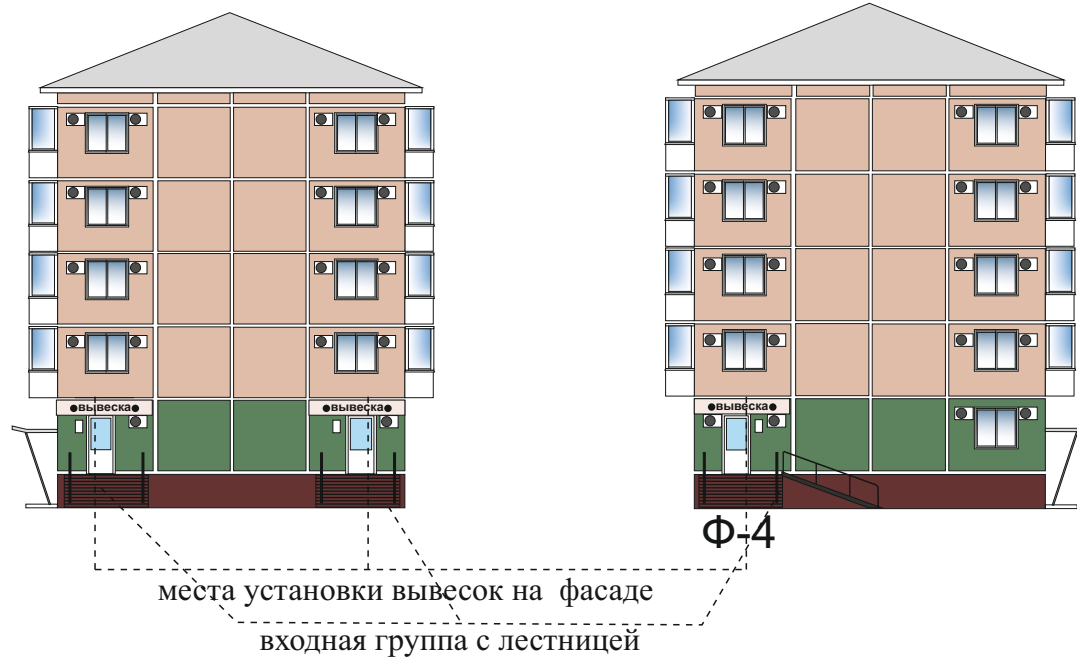


Ф-4

Примечание:
Оборудовать системы вентиляции в декоративными коробами
Цвет: RAL 9010(белый)



Цветовое решение фасадов с размещением вывесок



места установки вывесок на фасаде
входная группа с лестницей

Цветовая гамма логотипов вывесок и шрифтовой части

Желтые тона	Фиолетовые тона	Зеленые тона	Сереые тона
RAL 1001 Светлый	RAL 4001 Фиолетовый	RAL 6000 Пыльный зеленый	RAL 7001 Серебристо-серый
RAL 1003 Ситальный желтый	RAL 4002 Красно-фиолетовый	RAL 6001 Игуарундо-зеленый	RAL 7002 Оливково-серый
RAL 1011 Коричнево-белый	RAL 4004 Бордово-фиолетовый	RAL 6002 Листоно-зеленый	RAL 7004 Ситальный серый
RAL 1012 Листоно-желтый	RAL 4006 Пыльный пурпурный	RAL 6004 Сине-зеленый	RAL 7005 Белесый
RAL 1013 Жемчужно-белый	RAL 4007 Листоно-фиолетовый	RAL 6005 Зеленый мха	RAL 7013 Кобальто-серый
RAL 1014 Слоновая кость	RAL 4009 Зеленый-фиолетовый	RAL 6009 Листоно-зеленый	RAL 7016 Антрацитово-серый
RAL 1015 Светлая слоновая кость	Синие тона	RAL 6010 Зеленый янтарный	RAL 7024 Графитовый серый
RAL 1023 Темно-желтый	RAL 5000 Фиолетово-синий	RAL 6012 Зеленый янтарный	RAL 7030 Камелиевый
RAL 1034 Пастельно-желтый	RAL 5001 Зелено-синий	RAL 6018 Желто-зеленый	RAL 7031 Сине-серый
RAL 1037 Солнечно-желтый	RAL 5002 Удмуртско-синий	RAL 6021 Бледно-зеленый	RAL 7032 Палевый серый
Оранжевые тона	RAL 5003 Синевато-синий	RAL 6024 Темно-зеленый	RAL 7034 Малиновое
RAL 2000 Желто-оранжевый	RAL 5004 Синевато-синий	RAL 6027 Светло-зеленый	RAL 7035 Светло-серый
RAL 2001 Красно-оранжевый	RAL 5005 Ситальный синий	RAL 6032 Ситальный желтый	Коричневые тона
RAL 2002 Алый	RAL 5007 Борново-синий	RAL 6033 Медно-бордовый	RAL 8001 Огонь-коричневый
RAL 2003 Пастельно-оранжевый	RAL 5008 Светло-оранжевый	RAL 6034 Пастельно-бордовый	RAL 8004 Нелепый
RAL 2004 Оранжевый	RAL 5009 Лазурно-синий	RAL 6037 Зеленый	RAL 8011 Орехово-коричневый
RAL 2009 Темнооранжевый	RAL 5011 Стальной-синий		RAL 8012 Красно-коричневый
RAL 2010 Ситальный оранжевый	RAL 5012 Тоттоби		RAL 8014 Сине-коричневый
RAL 2009 Темнооранжевый	RAL 5013 Кобальто-синий		RAL 8015 Каштаново-коричневый
Красные тона	RAL 5015 Небесно-синий		RAL 8017 Шоколадно-коричневый
RAL 3001 Ситальный красный	RAL 5017 Темно-синий охристый		RAL 8018 Сиреневый
RAL 3003 Рубиновый красный	RAL 5018 Виноградно-синий		RAL 8022 Черно-коричневый
RAL 3004 Пурпурно-красный	RAL 5020 Охристая ольга		RAL 8023 Оливково-коричневый
RAL 3005 Вино-красный	RAL 5021 Водный ольга		RAL 8024 Белесо-коричневый
RAL 3007 Марсовый красный	RAL 5022 Морской ольга		RAL 8025 Бледно-коричневый
RAL 3009 Синевато-красный	RAL 5024 Пастельно-синий		RAL 8028 Порочный
RAL 3011 Коричнево-красный			Черные и белые тона
RAL 3012 Белесово-красный			RAL 9001 Красно-белый
RAL 3014 Розовый алмаз			RAL 9002 Светло-белый
RAL 3015 Светло-розовый			RAL 9003 Ситальный белый
RAL 3016 Кораллово-красный			RAL 9004 Ситальный черный
RAL 3017 Розовый			RAL 9010 Белый
RAL 3020 Темно-розовый			RAL 9011 Ситально-черный
RAL 3022 Лососево-красный			RAL 9016 Темносерый белый
RAL 3027 Малиново-красный			RAL 9017 Темносерый черный
RAL 3028 Коричневый			

Цветовая гамма подложки вывески

RAL 9003 Ситальный белый



Примечание:

Вывески размещают на фризовой части козырька входной группы.
Высота вывески : 800 мм;
Высота шрифта : 500 мм.;
Высота логотипа : 750 мм.

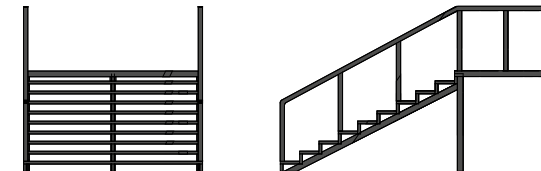
Примечание:

Входные группы оборудованы металлическими не комбинированными светопрозрачными лестницами с перилами

Предусмотреть устройство пандуса для маломобильной групп населения

Цветовая гамма лестницы и перил и пандусов:

RAL 7016 Антрацитово-серый



3. Фасад и его окружение Общий вид фасада (фрагмент фасада)

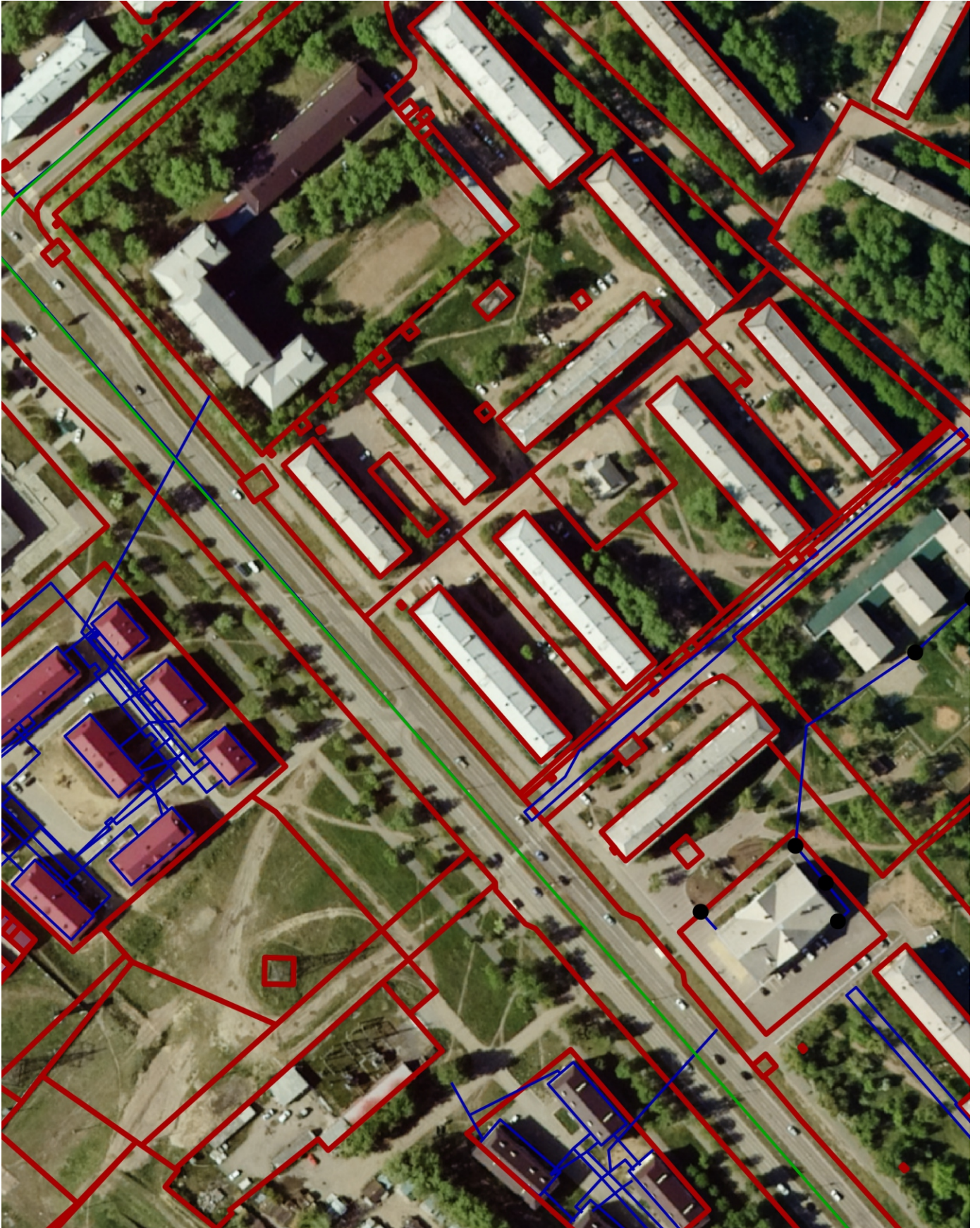


4. Расположение объекта
Ситуационный план



М 1:500

Ситуационный план



М 1:2000

6. Необходимые мероприятия по благоустройству прилегающей территории

7. Обязанности заказчика

1. Осуществлять ремонт, покраску фасадов и возведение конструктивно - объемных элементов строго в соответствии с утвержденным паспортом, соблюдая технологическое и цветовое соответствие.

2. Согласовать в ОАиГ все необходимые изменения, возникшие в ходе проведения ремонтных работ.

3. Привлекать для работы подрядные организации, имеющие соответствующие документы (лицензию на право проведения таких работ).

4. Сохранять данный паспорт как документ, подтверждающий законность произведенных работ по изменению фасада.

5. Наличие паспорта является необходимым требованием для выполнения работ по ремонту и окраске фасада.

8. Согласования

Собственник _____ / _____ /
(Ф.И.О.) (балансодержатель)

Изготовитель паспорта:

Отдел архитектуры и градостроительства администрации города Усолье -
Сибирское