

**Администрация  
муниципального образования  
«город Усолье-Сибирское»**

**УТВЕРЖДАЮ**  
Начальник отдела  
архитектуры и градостроительства

\_\_\_\_\_ / Е.О. Смирнова /  
(ФИО)  
" \_\_\_ " \_\_\_\_\_ 2023г.

**ПАСПОРТ № 1**  
**ЦВЕТОВОГО РЕШЕНИЯ ФАСАДА**  
(МАТЕРИАЛЫ И ТЕХНОЛОГИЯ ПРОВЕДЕНИЯ РАБОТ)

**Адрес объекта: Иркутская область, г. Усолье-Сибирское,  
проспект Комсомольский, 47**

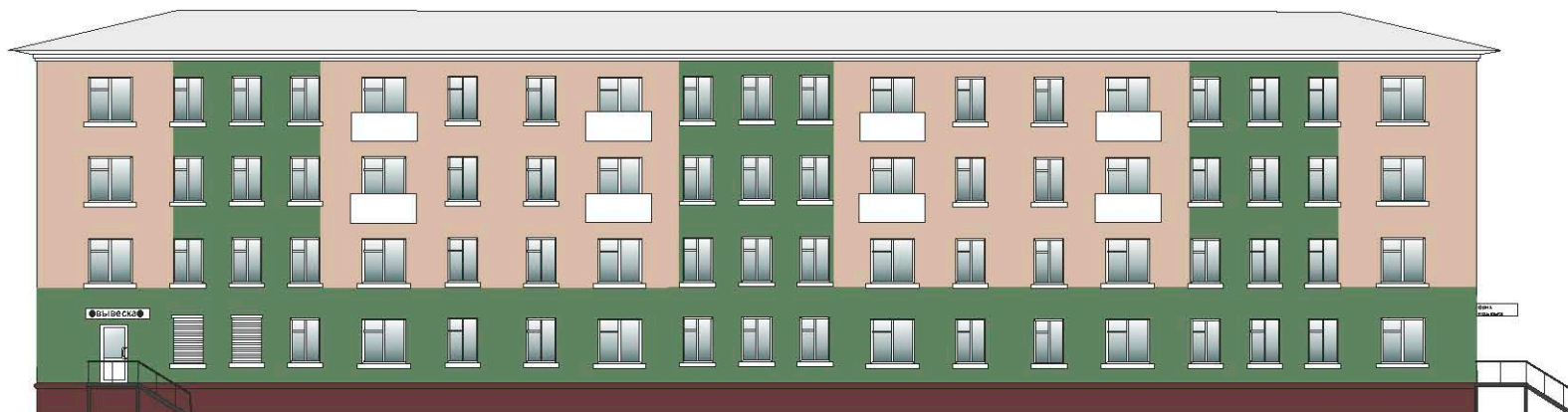
1. Сведения об объекте

1	Год постройки	1960 г.
2	Автор проекта	главный специалист отдела архитектуры и градостроительства Ленгард Л.А.
3	Автор колористического решения	главный специалист отдела архитектуры и градостроительства Ленгард Л.А.
4	Этажность	четыре этажа
5	Дата последнего ремонта	
6	Подрядчик производства работ	
7	Заявитель:	
	Адрес (юридический и физический)	Иркутская область, г. Усолье-Сибирское, проспект Комсомольский, 47
	Основание (свидетельство на право собственности, договор аренды или иного права пользования)	
8	Собственник:	Муниципальная собственность «г. Усолье-Сибирское»
	Адрес (юридический и физический)	
	Основание (свидетельство на право собственности, договор аренды или иного права пользования)	
9	Обслуживающая организация	

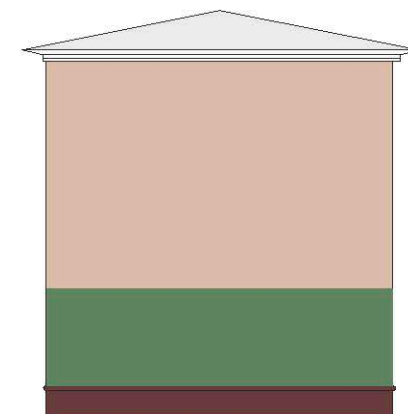
## 2. Окраска и отделка

Элемент фасада	Цвет	Образец цвета	Фактура поверхности
Стены	N 113 (KRAS LAND), N 061 (KRAS LAND)		Штукатурка под «шубу»
Эркер, пилястра			
Цоколь	M 115 (KRAS LAND)		Штукатурка под «шубу»
Карниз	Белая (KRAS LAND)		гладкая
Фронтон			
Наличники, оконные переплеты	Белый		гладкая
Входная группа: ступени, козырек			
Двери			
Металлические конструкции и элементы: стойки, поручни, решетки			гладкая
Кровля			
Элементы декоративной отделки: пилоны, колонна, фриз			
Балконы	RAL-9010 (белый)		Профилированный лист

# Цветовое решение фасадов



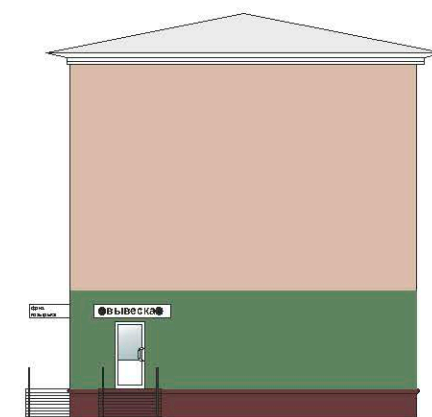
Ф-1



Ф-2

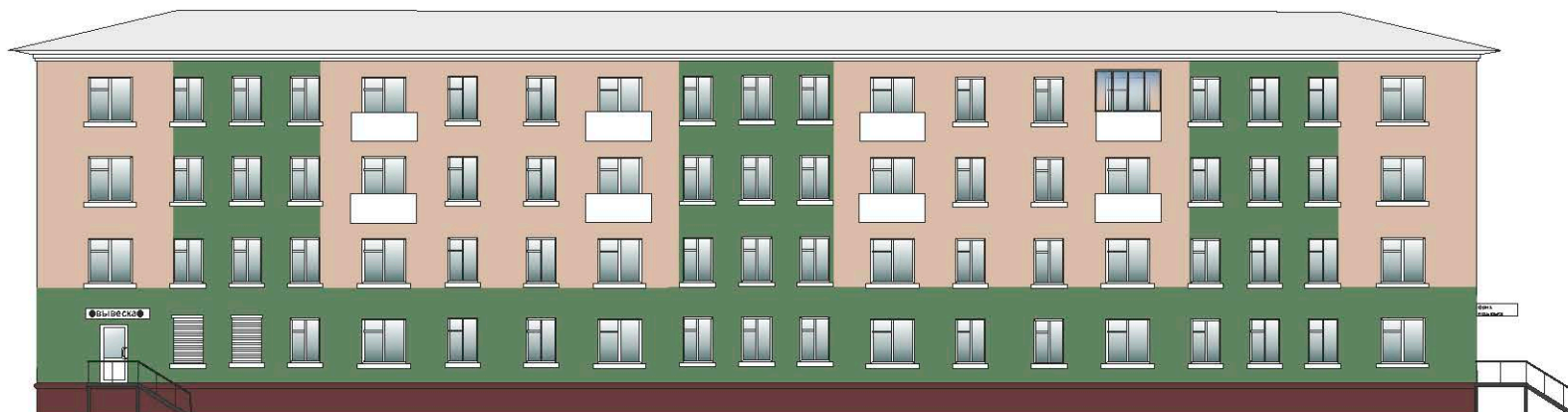


Ф-3

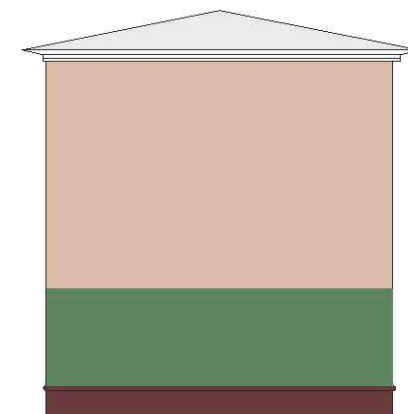


Ф-4

# Цветовое решение фасадов с размещением остекления балконов



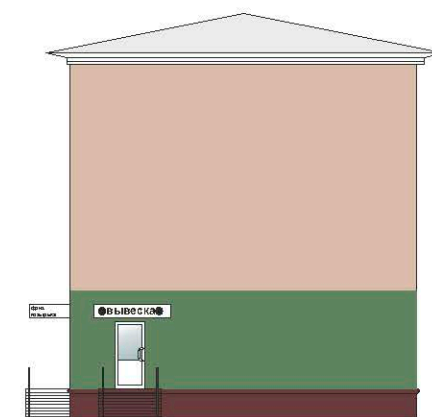
Ф-1



Ф-2



Ф-3



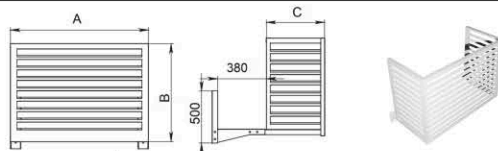
Ф-4

## Размещение кондиционеров на фасадах



### Примечание:

Оборудовать системы вентиляции в декоративными коробами  
Цвет: RAL 9010(белый)



# Цветовое решение фасадов с размещением вывесок



## Цветовая гамма логотипов вывесок и шрифтовой части

Желтые тона	Фиолетовые тона	Зеленые тона	Серые тона	
RAL 9001 Золотой	RAL 4001 Коричневый	RAL 8002 Петлисто-зеленый	RAL 7001 Серебристо-серый	
RAL 1003 Светло-желтый	RAL 4002 Коричнево-розовый	RAL 8001 Мерцающе-зеленый	RAL 7002 Светло-серый	
RAL 1011 Бордово-желтый	RAL 4004 Борново-фиолетовый	RAL 8002 Листово-зеленый	RAL 7004 Светло-серый	
RAL 1012 Лимонно-желтый	RAL 4005 Темнолиловый пурпурный	RAL 8004 Сине-зеленый	RAL 7005 Угловато-серый	
RAL 1013 Желто-розовый	RAL 4007 Фиолетово-розовый	RAL 8008 Светло-зеленый	RAL 7015 Вогротово-серый	
RAL 1014 Светло-желтый	RAL 4008 Пурпурно-розовый	RAL 8005 Темно-зеленый	RAL 7016 Атласитно-серый	
RAL 1018 Светло-розовый	Синие тона	RAL 8011 Темно-зеленый	RAL 7009 Интерференционный серый	
RAL 1029 Темно-желтый		RAL 5000 Фиолетовый	RAL 8012 Черво-зеленый	RAL 7010 Шелковисто-серый
RAL 1034 Темно-желтый		RAL 5001 Белое-чирок	RAL 6001 Желто-зеленый	RAL 7021 Светло-серый
RAL 1037 Оранжевый		RAL 6002 Винограново-синий	RAL 6004 Желто-зеленый	RAL 7022 Темно-серый
		RAL 6008 Сине-зеленый	RAL 6007 Темно-розовато-синий	RAL 7024 Матово-серый
Оранжевые тона	RAL 6001 Черво-синий	RAL 6009 Светло-розовый	RAL 6004 Темно-розовато-синий	RAL 7004 Светло-серый
	RAL 2000 Желто-оранжевый	RAL 6004 Черво-синий	RAL 6020 Оранжево-синий	RAL 7005 Угловато-серый
	RAL 2001 Красный	RAL 6005 Светло-синий	RAL 6021 Темно-синий	RAL 7020 Темно-серый
	RAL 2002 Красный	RAL 6007 Темно-розовато-синий	RAL 6022 Темно-синий	RAL 7021 Светло-серый
	RAL 2003 Темно-оранжевый	RAL 6009 Оранжевый	RAL 6024 Темно-розовато-синий	RAL 7024 Матово-серый
	RAL 2004 Красный	RAL 6009 Оранжевый	RAL 6027 Темно-синий	RAL 7025 Светло-серый
	RAL 3000 Темно-красный	RAL 6011 Темно-синий		
	RAL 3010 Светло-красный	RAL 6012 Темно-синий		
Красные тона	RAL 3011 Темно-красный	RAL 6013 Темно-синий		
	RAL 3012 Темно-красный	RAL 6014 Темно-синий		
	RAL 3014 Темно-красный	RAL 6016 Темно-синий		
	RAL 3015 Темно-красный	RAL 6020 Темно-синий		
	RAL 3016 Темно-красный	RAL 6021 Темно-синий		
	RAL 3017 Темно-красный	RAL 6022 Темно-синий		
	RAL 3018 Темно-красный	RAL 6024 Темно-синий		
	RAL 3019 Темно-красный	RAL 6025 Темно-синий		
	RAL 3020 Темно-красный	RAL 6026 Темно-синий		
	RAL 3021 Темно-красный	RAL 6027 Темно-синий		

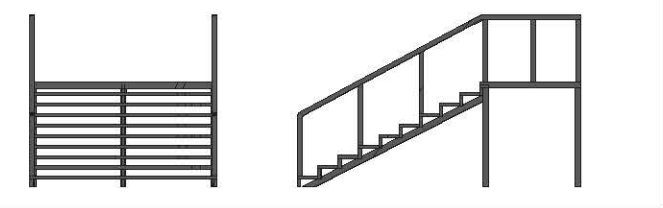
## Цветовая гамма подложки вывески

Серые тона	Коричневые тона	Черные и белые тона
RAL 9003 Сигнальный белый		RAL 9001 Сигнальный белый
		RAL 8001 Темно-коричневый
		RAL 8002 Темно-коричневый
		RAL 8004 Темно-коричневый
		RAL 8011 Темно-коричневый
		RAL 8012 Темно-коричневый
		RAL 8013 Темно-коричневый
		RAL 8014 Темно-коричневый
		RAL 8015 Темно-коричневый
		RAL 8016 Темно-коричневый
		RAL 8017 Темно-коричневый
		RAL 8018 Темно-коричневый
		RAL 8019 Темно-коричневый
		RAL 8020 Темно-коричневый
		RAL 8021 Темно-коричневый
		RAL 8022 Темно-коричневый
		RAL 8023 Темно-коричневый
		RAL 8024 Темно-коричневый
		RAL 8025 Темно-коричневый
		RAL 8026 Темно-коричневый
		RAL 8027 Темно-коричневый
		RAL 8028 Темно-коричневый
		RAL 8029 Темно-коричневый
		RAL 8030 Темно-коричневый
		RAL 8031 Темно-коричневый
		RAL 8032 Темно-коричневый
		RAL 8033 Темно-коричневый
		RAL 8034 Темно-коричневый
		RAL 8035 Темно-коричневый
		RAL 8036 Темно-коричневый
		RAL 8037 Темно-коричневый
		RAL 8038 Темно-коричневый
		RAL 8039 Темно-коричневый
		RAL 8040 Темно-коричневый
		RAL 8041 Темно-коричневый
		RAL 8042 Темно-коричневый
		RAL 8043 Темно-коричневый
		RAL 8044 Темно-коричневый
		RAL 8045 Темно-коричневый
		RAL 8046 Темно-коричневый
		RAL 8047 Темно-коричневый
		RAL 8048 Темно-коричневый
		RAL 8049 Темно-коричневый
		RAL 8050 Темно-коричневый
		RAL 8051 Темно-коричневый
		RAL 8052 Темно-коричневый
		RAL 8053 Темно-коричневый
		RAL 8054 Темно-коричневый
		RAL 8055 Темно-коричневый
		RAL 8056 Темно-коричневый
		RAL 8057 Темно-коричневый
		RAL 8058 Темно-коричневый
		RAL 8059 Темно-коричневый
		RAL 8060 Темно-коричневый
		RAL 8061 Темно-коричневый
		RAL 8062 Темно-коричневый
		RAL 8063 Темно-коричневый
		RAL 8064 Темно-коричневый
		RAL 8065 Темно-коричневый
		RAL 8066 Темно-коричневый
		RAL 8067 Темно-коричневый
		RAL 8068 Темно-коричневый
		RAL 8069 Темно-коричневый
		RAL 8070 Темно-коричневый
		RAL 8071 Темно-коричневый
		RAL 8072 Темно-коричневый
		RAL 8073 Темно-коричневый
		RAL 8074 Темно-коричневый
		RAL 8075 Темно-коричневый
		RAL 8076 Темно-коричневый
		RAL 8077 Темно-коричневый
		RAL 8078 Темно-коричневый
		RAL 8079 Темно-коричневый
		RAL 8080 Темно-коричневый
		RAL 8081 Темно-коричневый
		RAL 8082 Темно-коричневый
		RAL 8083 Темно-коричневый
		RAL 8084 Темно-коричневый
		RAL 8085 Темно-коричневый
		RAL 8086 Темно-коричневый
		RAL 8087 Темно-коричневый
		RAL 8088 Темно-коричневый
		RAL 8089 Темно-коричневый
		RAL 8090 Темно-коричневый
		RAL 8091 Темно-коричневый
		RAL 8092 Темно-коричневый
		RAL 8093 Темно-коричневый
		RAL 8094 Темно-коричневый
		RAL 8095 Темно-коричневый
		RAL 8096 Темно-коричневый
		RAL 8097 Темно-коричневый
		RAL 8098 Темно-коричневый
		RAL 8099 Темно-коричневый
		RAL 8100 Темно-коричневый

**Примечание:**  
 Входные группы оборудованы металлическими не комбинированными светопрозрачными лестницами с перилами

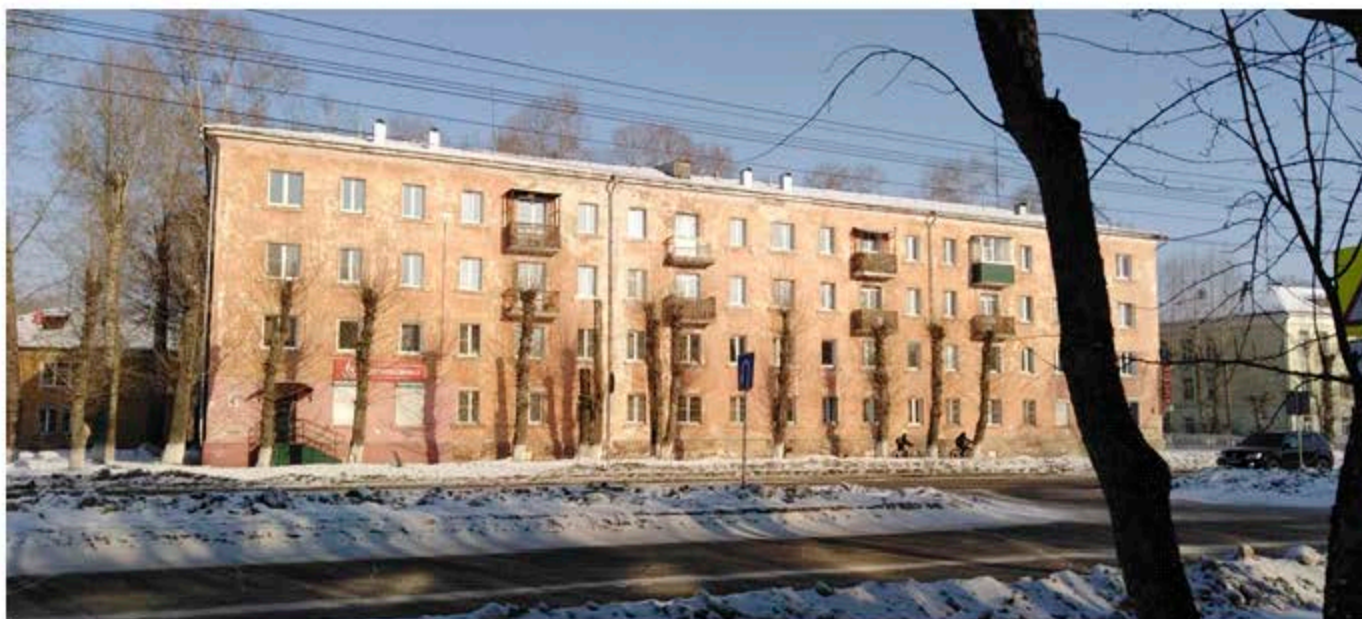
**Предусмотреть устройство пандуса для маломобильной группы населения**

### Цветовая гамма лестницы и перил и пандусов:

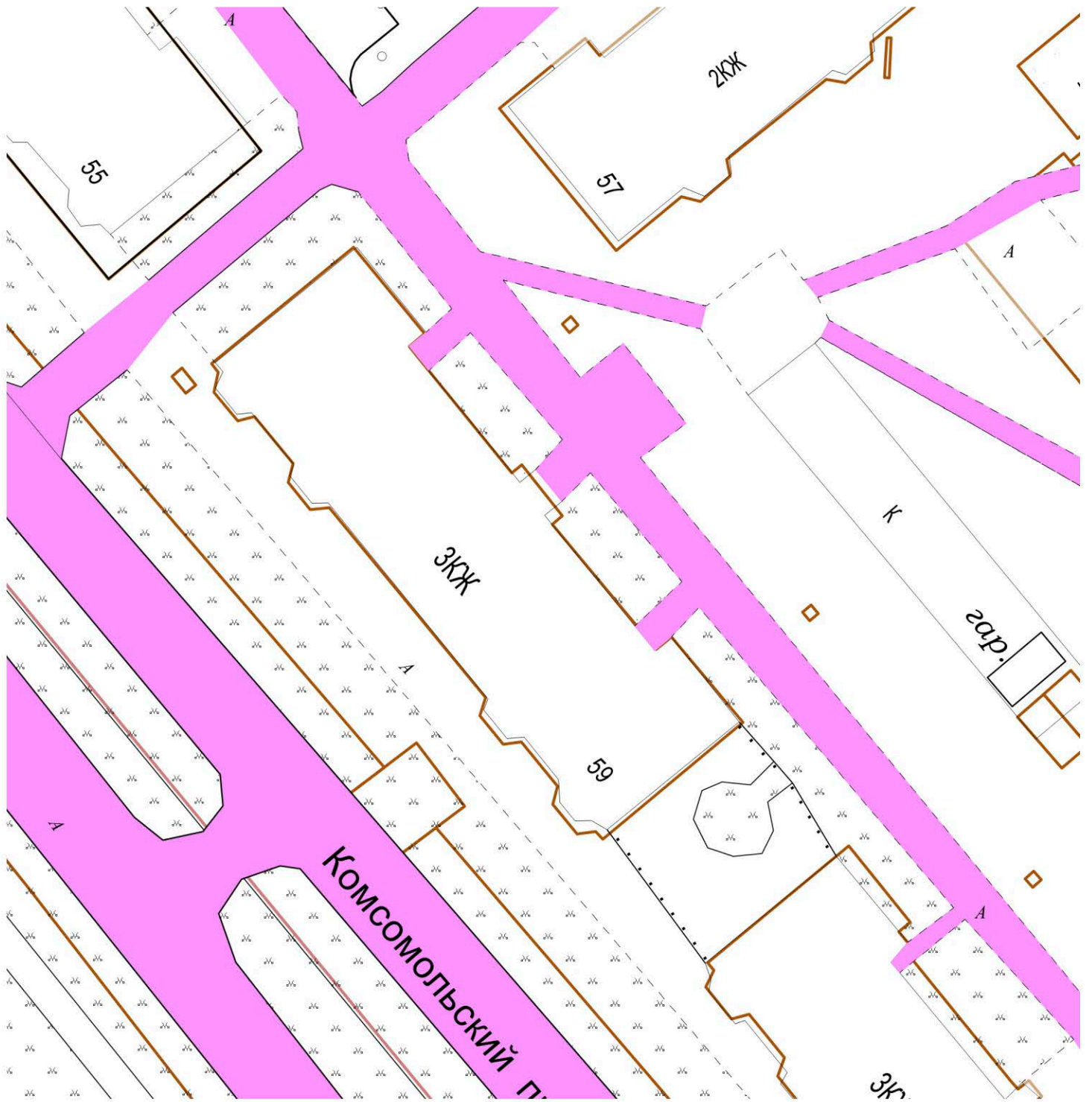


**Примечание:**  
 Вывески размещают на фризовой части козырька входной группы.  
 Высота вывески : 800 мм;  
 Высота шрифта: 500 мм.;  
 Высота логотипа: 750 мм.

### 3. Фасад и его окружение Общий вид фасада (фрагмент фасада)



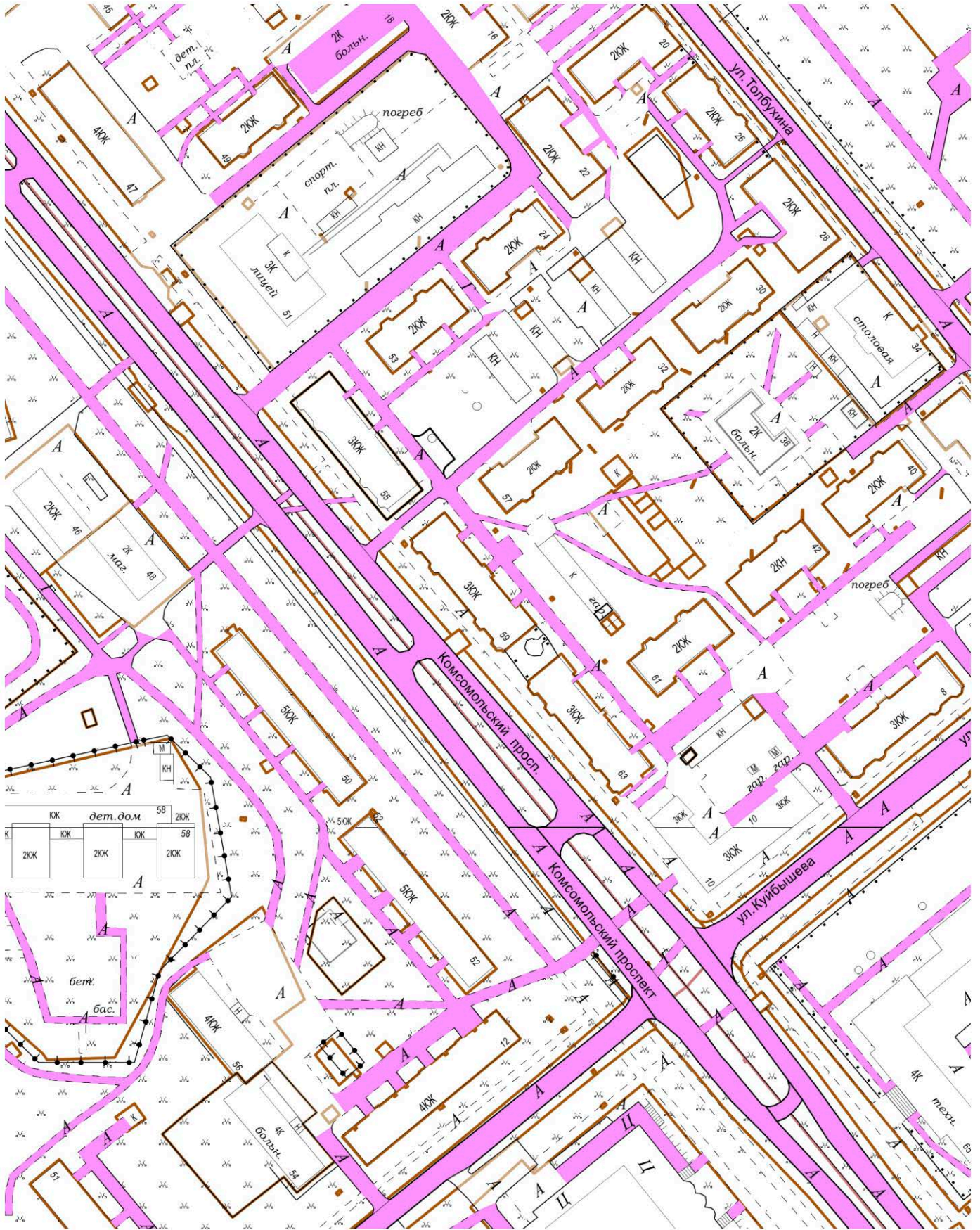
4. Расположение объекта  
Ситуационный план



М 1:500

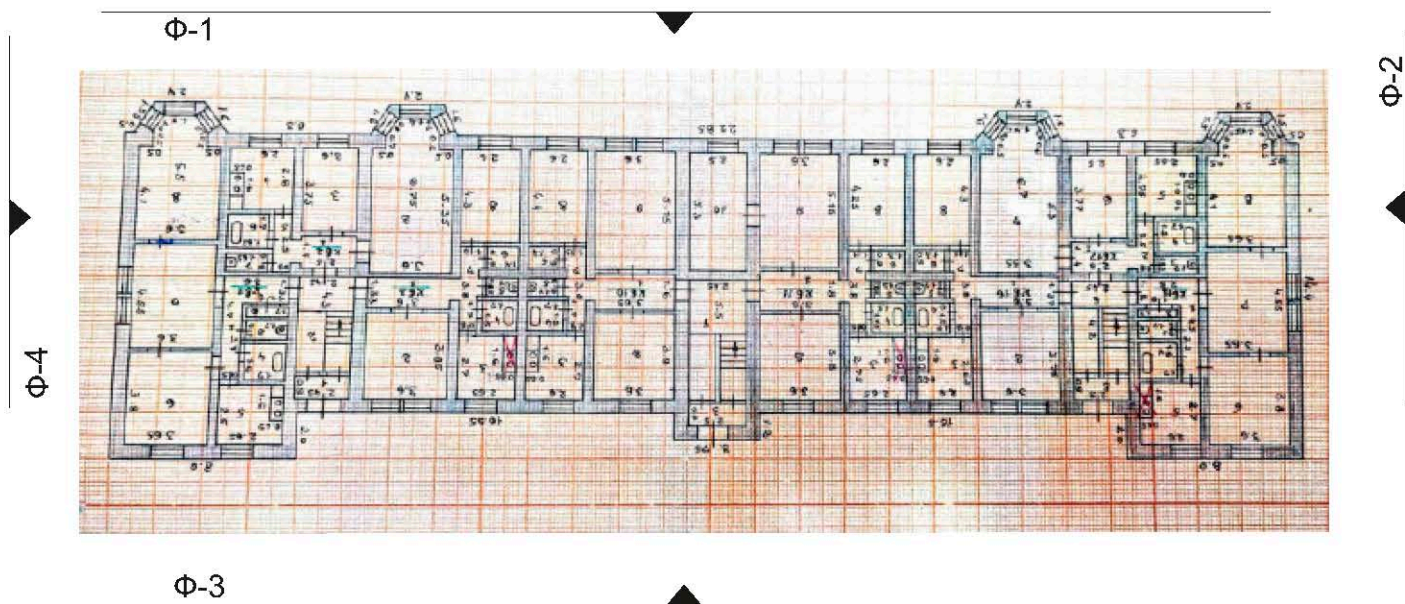


# Ситуационный план



М 1:2000

5. Извлечение из технического паспорта  
(поэтажный план занимаемого помещения или всего объекта)



Экспликация

Общая площадь: *1391,53 кв.м.*

Подсобная площадь:

Дата выдачи (БТИ):

## 6. Необходимые мероприятия по благоустройству прилегающей территории

### 7. Обязанности заказчика

1. Осуществлять ремонт, покраску фасадов и возведение конструктивно - объемных элементов строго в соответствии с утвержденным паспортом, соблюдая технологическое и цветовое соответствие.

2. Согласовать в ОАиГ все необходимые изменения, возникшие в ходе проведения ремонтных работ.

3. Привлекать для работы подрядные организации, имеющие соответствующие документы (лицензию на право проведения таких работ).

4. Сохранять данный паспорт как документ, подтверждающий законность произведенных работ по изменению фасада.

5. Наличие паспорта является необходимым требованием для выполнения работ по ремонту и окраске фасада.

### 8. Согласования

Собственник \_\_\_\_\_ / \_\_\_\_\_ /  
(Ф.И.О.) (балансодержатель)

Изготовитель паспорта:

Отдел архитектуры и градостроительства администрации города Усолье -  
Сибирское