

**Администрация
муниципального образования
«город Усолье-Сибирское»**

УТВЕРЖДАЮ
Начальник отдела
архитектуры и градостроительства-
главный архитектор города
_____/ __ Е.О. Румянцева ____/
(ФИО)
" ____ " _____ 2025 г.


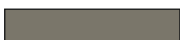









**ПАСПОРТ № 10
ЦВЕТОВОГО РЕШЕНИЯ ФАСАДОВ
(МАТЕРИАЛЫ И ТЕХНОЛОГИЯ ПРОВЕДЕНИЯ РАБОТ)**

**Адрес объекта: Иркутская область, г. Усолье-Сибирское,
пр-кт. Комсомольский, д. 126**

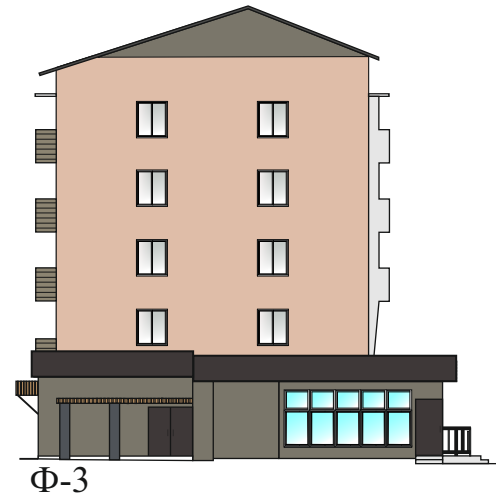
1. Сведения об объекте

1	Кадастровый номер земельного участка, на котором находится объект	38:31:000050:5928
2	Кадастровый номер объекта	38:31:000050:357
3	Год постройки	1974
4	Автор проекта	Главный специалист отдела архитектуры и градостроительства Новосартова А.Э.
5	Автор колористического решения	Главный специалист отдела архитектуры и градостроительства Новосартова А.Э.
6	Этажность	6 (подземных – 1)
7	Дата последнего ремонта	
8	Подрядчик производства работ	
9	Заявитель:	
	Адрес (юридический и физический)	Иркутская область, город Усолье-Сибирское, пр-кт Комсомольский, д. 126
	Основание (свидетельство на право собственности, договор аренды или иного права пользования)	
10	Собственник:	Общее имущество собственников помещений
	Адрес (юридический и физический)	
	Основание (свидетельство на право собственности, договор аренды или иного права пользования)	

2. Окраска и отделка

Элемент фасада	Цвет	Образец цвета	Фактура поверхности
Стены	K079 (KRAS LAND) RAL 1014 (Слоновая кость) K069 (KRAS LAND) RAL 7002 (оливково-серый)	 	гладкая
Эркер, пилястра	-	-	-
Цоколь	K069 (KRAS LAND) RAL 7002 (оливково-серый)		гладкая
Карниз	K079 (KRAS LAND) RAL 1014 (Слоновая кость)		гладкая
Фронтон	-	-	-
Наличники, оконные переплеты	Белый		ПВХ гладкая
Входная группа: ступени, козырек	RAL-1011 (Коричнево-бежевый)		Бетон, профилированный лист; гладкая
Двери, дверные рамы	RAL-8019 (Серо-коричневый), RAL-7035 (Светло-серый)	 	Металлические; пластиковые остекленные, гладкая
Металлические конструкции и элементы: ограждения лестниц, прямков	RAL-8019 (Серо-коричневый)		гладкая
Кровля	-	-	Шифер шероховатая
Элементы декоративной отделки: пилоны, колонна, фриз	RAL-8019 (Серо-коричневый)		Фриз из композита гладкая
Балконы	RAL-7048 (Перламутровый мышино-серый)		Стеновая сэндвич-панель PIR 30 мм, вид профилирования – накатка; гладкая

Цветовое решение фасадов



Размещение балконного остекления на фасадах



Ф-1



Ф-2

места ограждений прямков



Ф-3



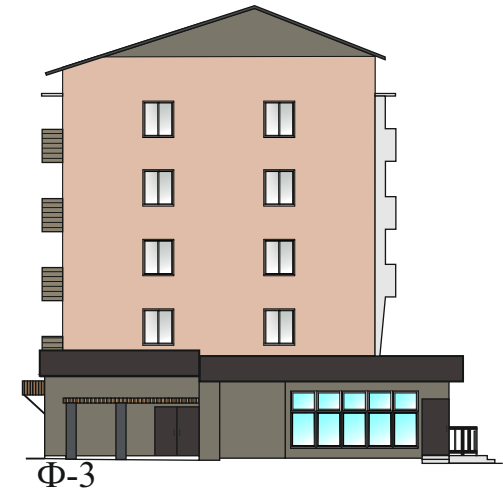
Ф-4

декоративный короб для обшивки вентиляционной трубы,
изготовлен из стального оцинкованного перфорированного
листа с полимерным покрытием в цвет фасада RAL1014 (слоновая кость)

Размещение кондиционеров на фасадах





Размещение осветительных приборов на фасадах

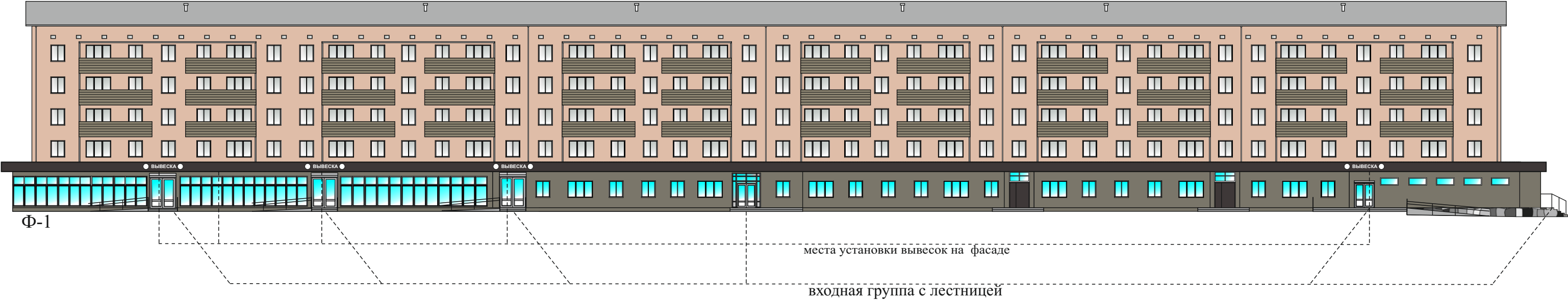


декоративный короб для обшивки вентиляционной трубы,
изготовлен из стального оцинкованного перфорированного
листа с полимерным покрытием в цвет фасада RAL1014 (слоновая кость)

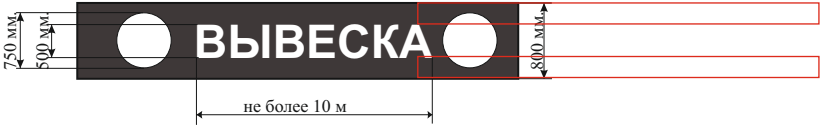
места установки осветительных приборов на фасаде

1. 
- Светильник потолочный светодиодный уличный
Odeon light 6605-1C 3м²нейтральный белый свет
цвет черный
Температура цвета - 4200 К
- 20 шт. 

Размещение вывесок на фасадах



Цветовая гамма подложки вывески

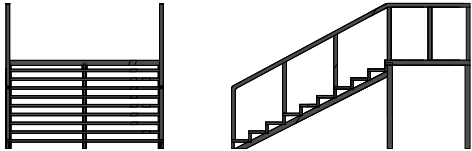


Примечание:
Вывески размещают на фризовой части козырька входной группы.
Высота вывески : 800 мм;
Максимальная высота шрифта: 500 мм.;
Высота логотипа: 750 мм.

Примечание:

Входные группы оборудованы металлической не комбинированной светопрозрачными лестницами с перилами

Цветовая гамма лестницы и перил и пандусов:



3. Фасад и его окружение Общий вид фасада (фрагмент фасада)



4. Расположение объекта
Ситуационный план





М 1:500

Ситуационный план



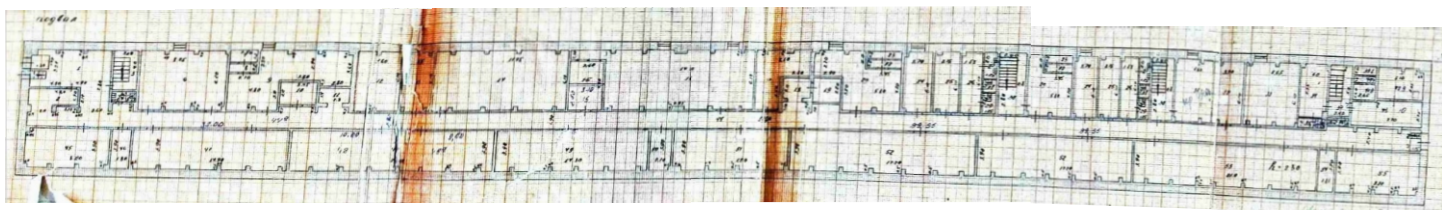
Экспликация

-  - граница объекта
-  - граница з/у

М 1:2000

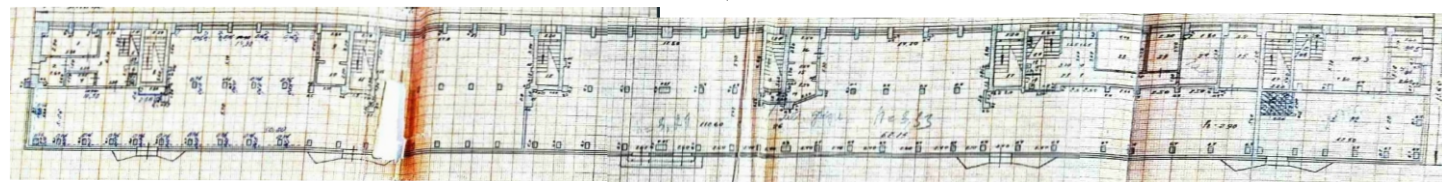
5. Извлечение из технического паспорта
(позтажный план занимаемого помещения или всего объекта)

Ф-2



Ф-1

Ф-2



Ф-1

Ф-2



Ф-1

Ф-2



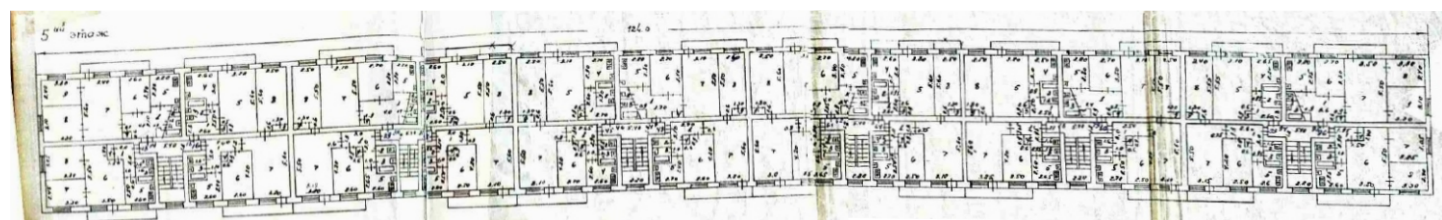
Ф-1

Ф-2



Ф-1

Ф-2



Ф-1

Экспликация:

Общая площадь: 7 734,64

Подсобная площадь: 3107,62

Дата выдачи (БТИ):

6. Необходимые мероприятия
по благоустройству прилегающей территории

7. Обязанности заказчика

1. Осуществлять ремонт, покраску фасадов и возведение конструктивно - объемных элементов строго в соответствии с утвержденным паспортом, соблюдая технологическое и цветовое соответствие.
2. Согласовать в ОАиГ все необходимые изменения, возникшие в ходе проведения ремонтных работ.
3. Привлекать для работы подрядные организации, имеющие соответствующие документы (лицензию на право проведения таких работ).
4. Сохранять данный паспорт как документ, подтверждающий законность произведенных работ по изменению фасадов.
5. Наличие паспорта является необходимым требованием для выполнения работ по ремонту и окраске фасадов.

8. Согласования

Собственник _____ / _____ /
(Ф.И.О.) (балансодержатель)

Изготовитель паспорта: отдел архитектуры и градостроительства
администрации города Усолье -Сибирское