

Администрация
муниципального образования
«город Усолье-Сибирское»

УТВЕРЖДАЮ
Начальник отдела
архитектуры и градостроительства -
главный архитектор города
/ Е.О. Смирнова /
(ФИО)
"16" октября 2024г.









ПАСПОРТ № 43
ЦВЕТОВОГО РЕШЕНИЯ ФАСАДОВ
(МАТЕРИАЛЫ И ТЕХНОЛОГИЯ ПРОВЕДЕНИЯ РАБОТ)

Адрес объекта: Иркутская область, г. Усолье-Сибирское,
ул. Карла-Либкнехта, д.61

1. Сведения об объекте

1	Кадастровый номер земельного участка, на котором находится объект	38:31:000039:3871
2	Кадастровый номер объекта	38:31:000039:564
3	Год постройки	1962
4	Автор проекта	Главный специалист отдела архитектуры и градостроительства Новосартова А.Э.
5	Автор колористического решения	Главный специалист отдела архитектуры и градостроительства Новосартова А.Э.
6	Этажность	5, в том числе подземных 1
7	Дата последнего ремонта	
8	Подрядчик производства работ	
9	Заявитель:	
	Адрес (юридический и физический)	Иркутская обл., г. Усолье-Сибирское, ул.Карла-Либкнехта,61
	Основание (свидетельство на право собственности, договор аренды или иного права пользования)	
10	Собственник:	Муниципальная собственность «город Усолье-Сибирское»
	Адрес (юридический и физический)	
11	Обслуживающая организация	

2. Окраска и отделка

Элемент фасада	Цвет	Образец цвета	Фактура поверхности
Стены	К 128 (KRAS LAND), Н 110 (KRAS LAND)		гладкая
Эркер, пилястра	-	-	-
Цоколь	М 126 (KRAS LAND)		гладкая
Карниз	Белый (KRAS LAND)		гладкая
Фронтон	-	-	-
Наличники, оконные переплеты	Белый		гладкая
Входная группа: ступени, козырек	Н 160 (KRAS LAND)		гладкая
Двери	RAL 8016 (махагон коричневый)		гладкая
Металлические конструкции и элементы: стойки, поручни, решетки	RAL 7021 (черно- серый)		гладкая
Кровля	Серый		гладкая оцинкованный лист
Элементы декоративной отделки: пилоны, колонна, фриз	-	-	-
Балконы	-	-	-

Цветовое решение фасадов



Ф-1



Ф-3

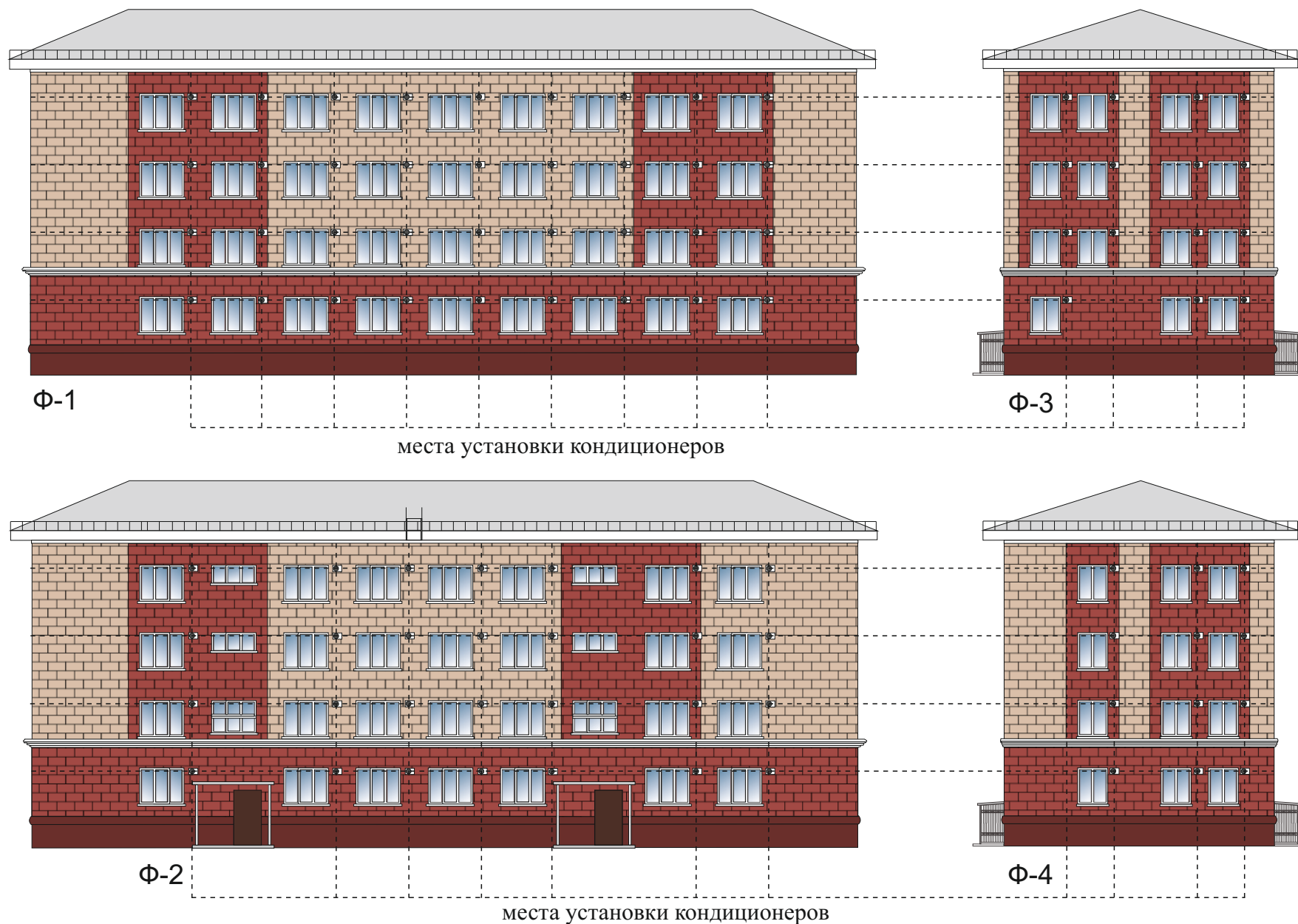


Ф-2



Ф-4

Размещение кондиционеров на фасадах



Примечание:

Оборудовать системы вентиляции декоративными коробами
Цвет: RAL 9003 (Сигнальный белый)


3. Фасад и его окружение Общий вид фасада (фрагмент фасада)




4. Расположение объекта Ситуационный план



Экспликация

 -граница земельного участка


 -граница объекта


М 1:500

Ситуационный план



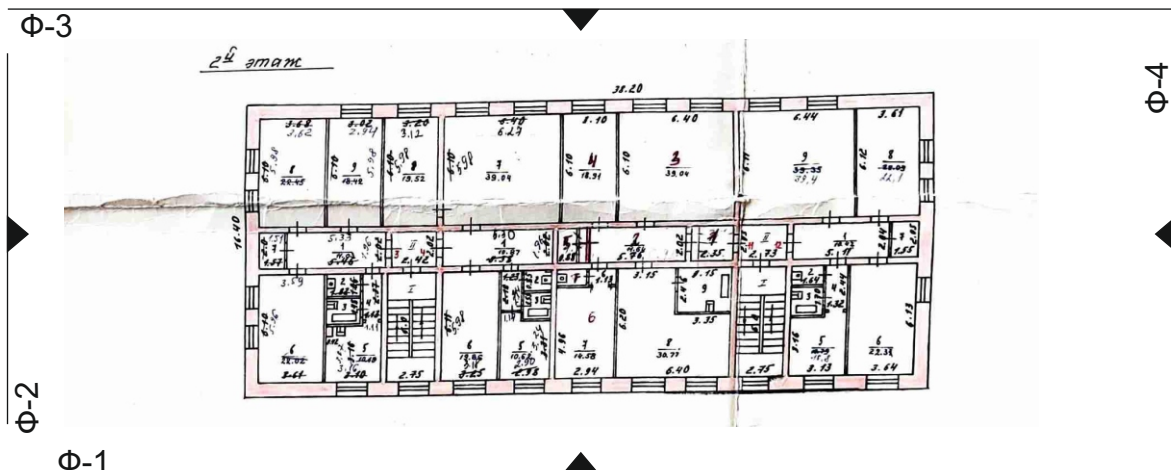
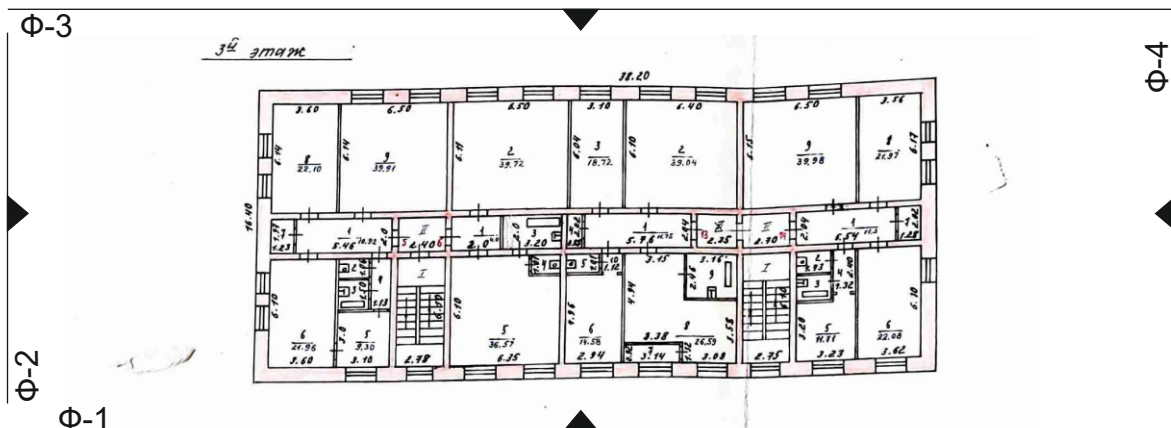
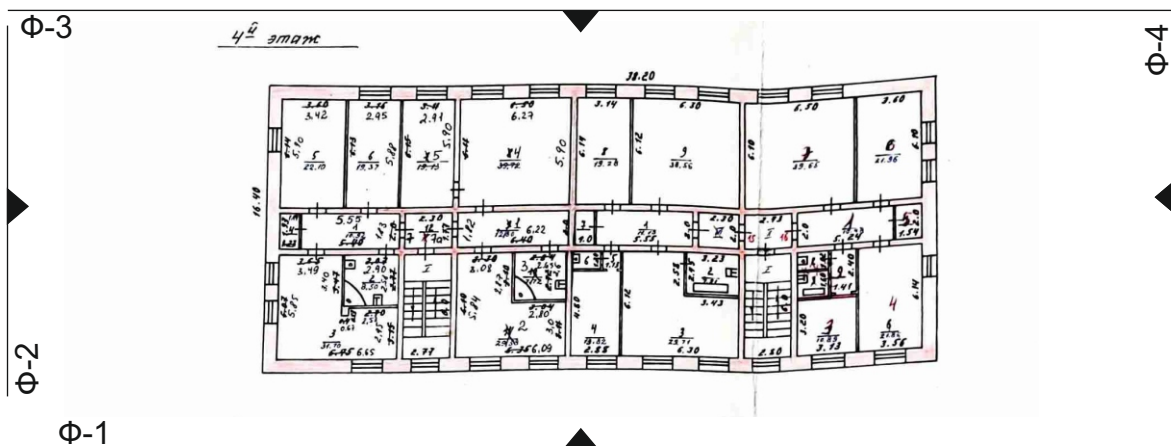
Экспликация

 -граница земельного участка

 -граница объекта

М 1:2000

5. Извлечение из технического паспорта
(поэтажный план занимаемого помещения или всего объекта)



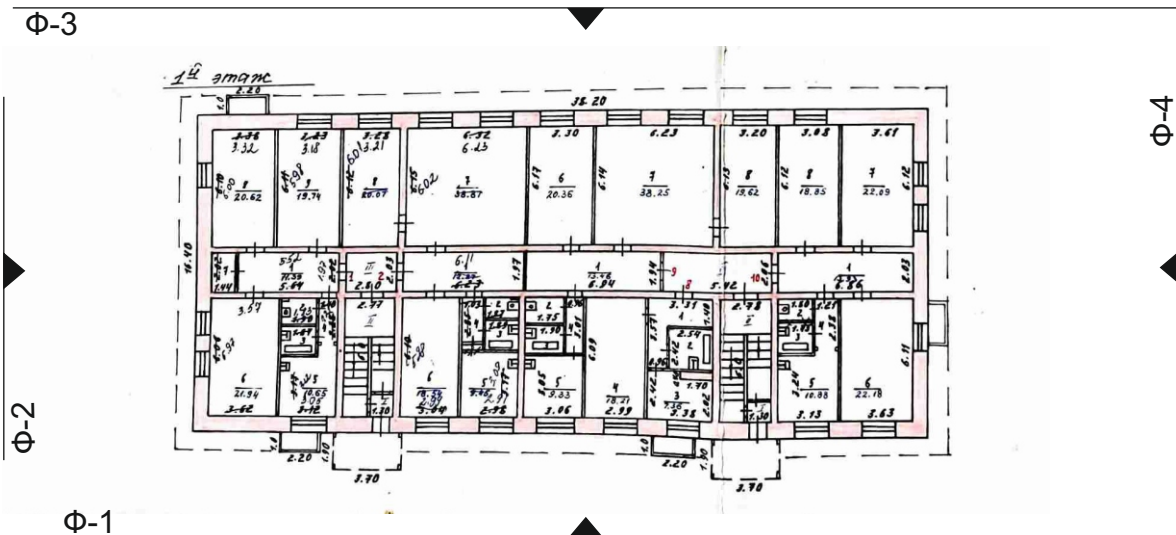
Экспликация

Общая площадь: 1782,42 кв.м.

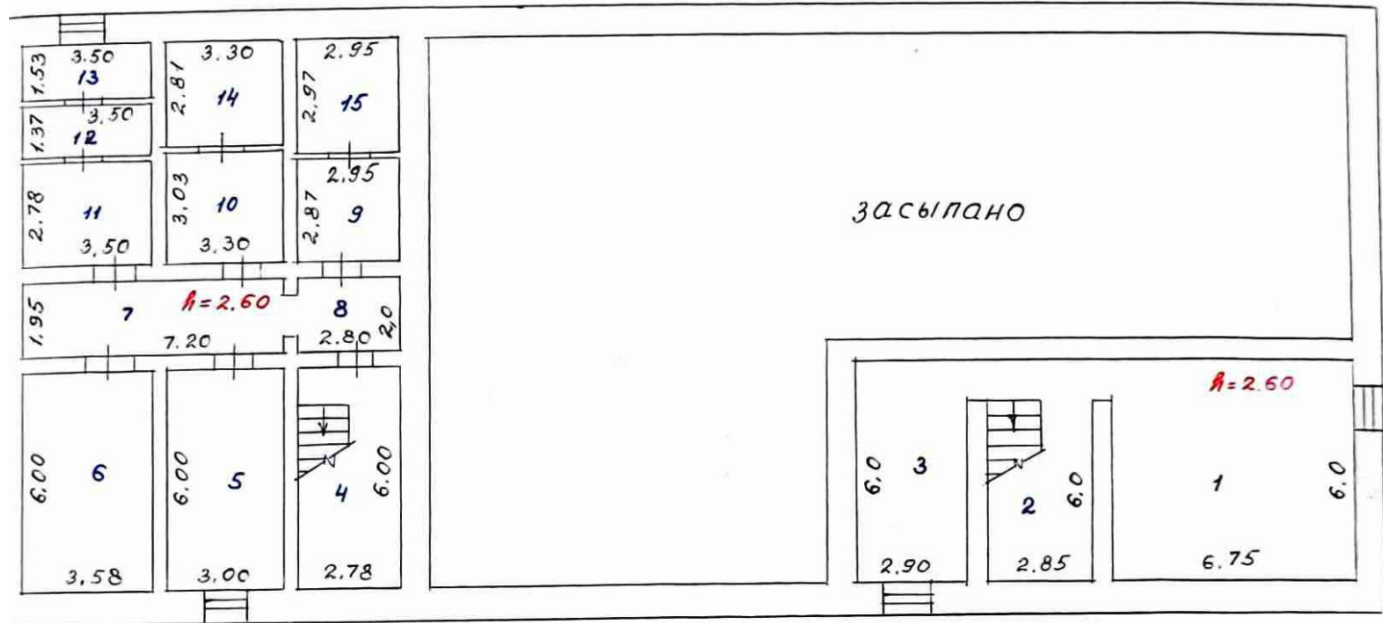
Подсобная площадь: кв.м.

Дата выдачи (БТИ):

5. Извлечение из технического паспорта
(поэтажный план занимаемого помещения или всего объекта)



Подвал



Экспликация

Общая площадь: 1782,42 кв.м.

Подсобная площадь: кв.м.

Дата выдачи (БТИ):

6. Необходимые мероприятия
по благоустройству прилегающей территории

7. Обязанности заказчика

1. Осуществлять ремонт, покраску фасадов и возведение конструктивно-объемных элементов строго в соответствии с утвержденным паспортом, соблюдая технологическое и цветовое соответствие.
2. Согласовать в ОАиГ все необходимые изменения, возникшие в ходе проведения ремонтных работ.
3. Привлекать для работы подрядные организации, имеющие соответствующие документы (лицензию на право проведения таких работ).
4. Сохранять данный паспорт как документ, подтверждающий законность произведенных работ по изменению фасадов.
5. Наличие паспорта является необходимым требованием для выполнения работ по ремонту и окраске фасадов.

8. Согласования

Собственник _____ / _____ /
(Ф.И.О.) (балансодержатель)

Изготовитель паспорта:

Отдел архитектуры и градостроительства администрации города Усолье-Сибирское