

**Администрация  
муниципального образования  
«город Усолье-Сибирское»**

**УТВЕРЖДАЮ**  
Начальник отдела  
архитектуры и градостроительства  
\_\_\_\_\_/\_\_Е.О. Смирнова\_\_\_\_/  
(ФИО)  
" \_\_ " \_\_\_\_\_ 2022г.

**ПАСПОРТ № 34  
ЦВЕТОВОГО РЕШЕНИЯ ФАСАДА  
(МАТЕРИАЛЫ И ТЕХНОЛОГИЯ ПРОВЕДЕНИЯ РАБОТ)**

**Адрес объекта: Иркутская область, г. Усолье-Сибирское,  
ул. Интернациональная, 54**

**1. Сведения об объекте**

1	Год постройки	1968г.
2	Автор проекта	главный специалист отдела архитектуры и градостроительства Ленгард Л.А.
3	Автор колористического решения	главный специалист отдела архитектуры и градостроительства Ленгард Л.А.
4	Этажность	четыре этажа
5	Дата последнего ремонта	
6	Подрядчик производства работ	
7	Заявитель:	
	Адрес (юридический и физический)	Иркутская область, г. Усолье-Сибирское, ул. Интернациональная, 54
	Основание (свидетельство на право собственности, договор аренды или иного права пользования)	
8	Собственник:	Муниципальная собственность «г.Усолье-Сибирское»
	Адрес (юридический и физический)	
	Основание (свидетельство на право собственности, договор аренды или иного права пользования)	
9	Обслуживающая организация	

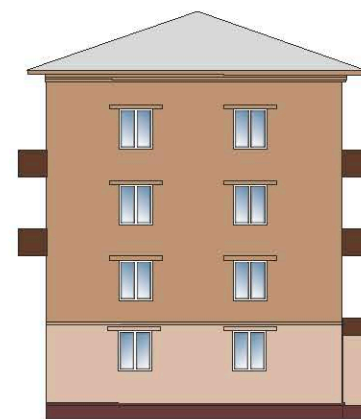
## 2. Окраска и отделка

Элемент фасада	Цвет	Образец цвета	Фактура поверхности
Стены	J 107 (KRAS LAND), J 117 (KRAS LAND)		
Эркер, пилястра			
Цоколь	K 109 (KRAS LAND)		гладкая
Карниз	J 107 (KRAS LAND)		гладкая
Фронтон			
Наличники, оконные переплеты	Белая		гладкая
Входная группа: ступени, козырек			
Двери			
Металлические конструкции и элементы: стойки, поручни, решетки			гладкая
Кровля			
Элементы декоративной отделки: пилоны, колонна, фриз			
Балконы	RAL-8019 (серо- коричневый)		Профилированный лист

## Цветовое решение фасадов



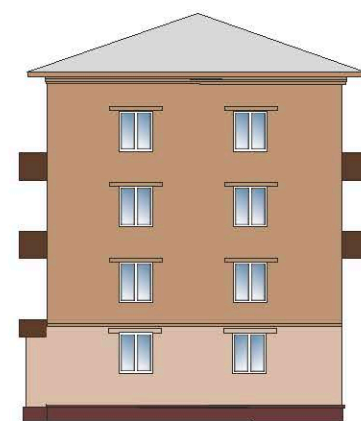
Ф-1



Ф-2



Ф-3

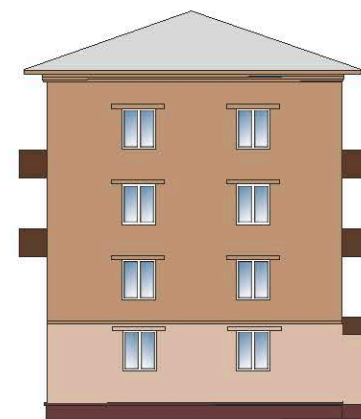


Ф-4

## Цветовое решение фасадов с размещением остекления балконов



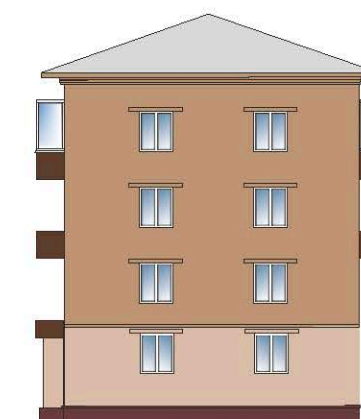
Ф-1



Ф-2



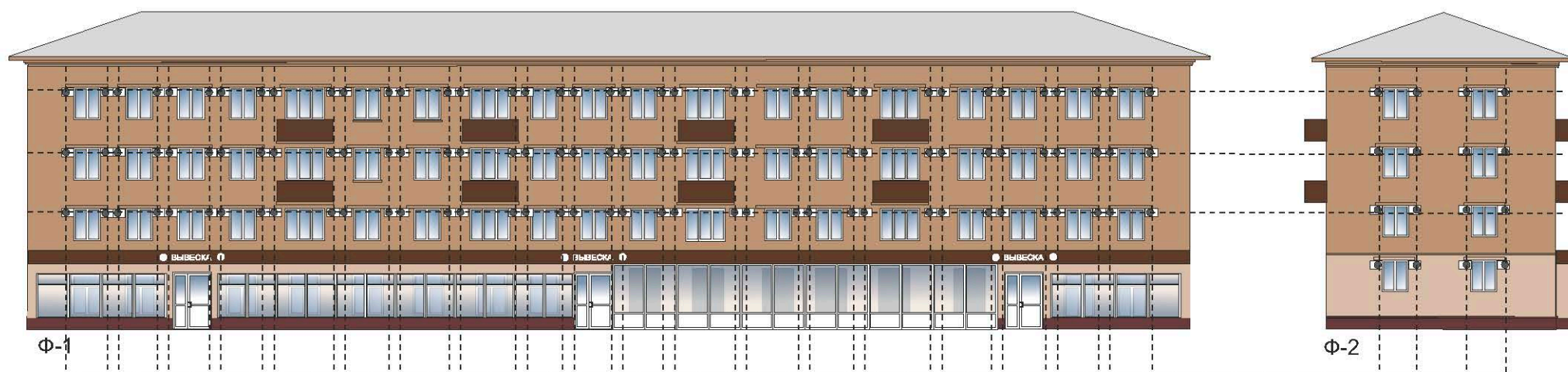
Ф-3



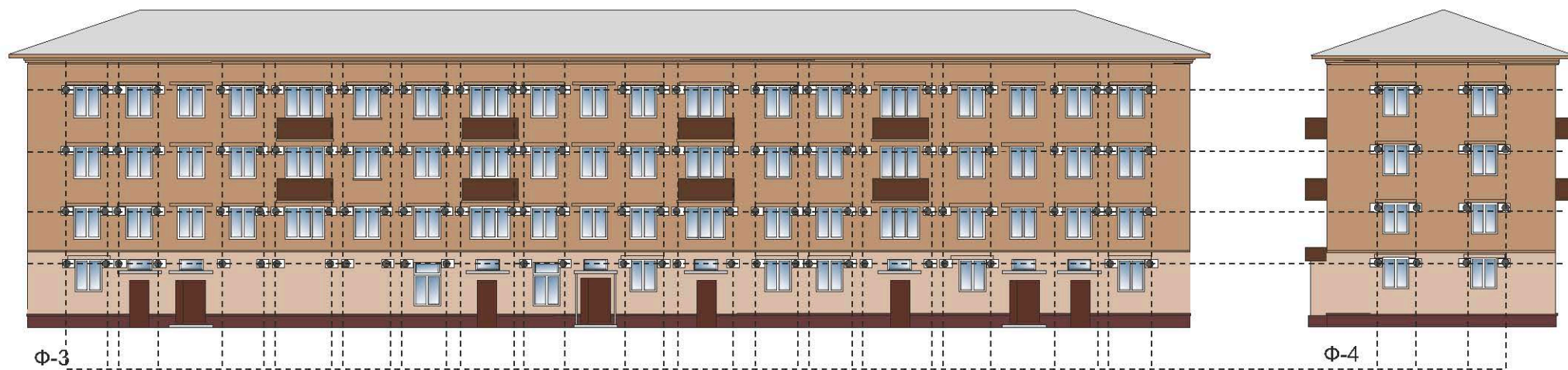
Ф-4



## Размещение кондиционеров на фасадах



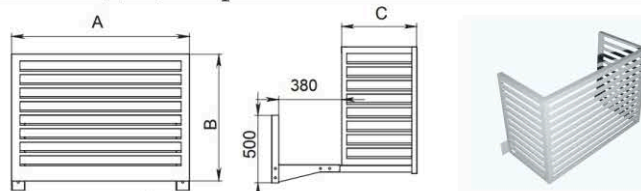
места установки кондиционеров



места установки кондиционеров

### Примечание:

Оборудовать системы вентиляции в декоративных коробах  
Цвет: RAL 7004 (сигнальный серый)



## Цветовое решение фасадов с размещением вывесок



### Примечание:

Вывески размещают на фризовой части козырька входной группы или на плоскости фасада.

Высота вывески : 800 мм;

Высота шрифта: 500 мм.;

Высота логотипа: 750 мм.

### Цветовая гамма логотипов и шрифтовой части вывесок

### Цветовая гамма подложки вывески

Желтые тона	Фиолетовые тона	Зеленые тона	Серые тона	
RAL 1001 Белый	RAL 4001 Красно-коричневый	RAL 6009 Пепельно-зеленый	RAL 7001 Серебристо-серый	RAL 8019 Средне-коричневый
RAL 1008 Светло-желтый	RAL 4002 Красно-фиолетовый	RAL 6001 Изумрудно-зеленый	RAL 7002 Оливково-серый	
RAL 1011 Коричнево-белый	RAL 4004 Бирюзово-фиолетовый	RAL 6002 Пестично-зеленый	RAL 7004 Светло-серый	
RAL 1012 Лососево-белый	RAL 4009 Триколорный триколорный	RAL 6004 Сине-зеленый	RAL 7005 Белково-серый	
RAL 1013 Желто-белый	RAL 4007 Триколор-фиолетовый	RAL 6005 Зеленый	RAL 7013 Коричнево-серый	
RAL 1014 Средне-белый	RAL 4023 Пестично-фиолетовый	RAL 6008 Пестично-зеленый	RAL 7016 Антрацитово-серый	
RAL 1015 Светло-серый	Синие тона	RAL 6010 Темно-зеленый	RAL 7024 Графитовый серый	
RAL 1023 Триколор-белый	RAL 6000 Фиолетово-серый	RAL 6012 Черно-белый	RAL 7030 Белково-серый	
RAL 1034 Пестично-белый	RAL 6001 Белково-серый	RAL 6019 Желто-белый	RAL 7031 Сине-серый	
RAL 1037 Средне-белый	RAL 6002 Ультрамарин-серый	RAL 6021 Бело-белый	RAL 7032 Пестично-серый	
Оранжевые тона	RAL 6003 Салатово-серый	RAL 6024 Триколорный белый	RAL 7034 Желто-серый	
RAL 2000 Желто-оранжевый	RAL 6004 Черно-серый	RAL 6027 Сине-белый	RAL 7035 Сине-серый	
RAL 2001 Белково-оранжевый	RAL 6005 Светло-серый	RAL 6029 Светло-серый	Коричневые тона	RAL 8001 Средне-коричневый
RAL 2002 Алый	RAL 6007 Бриллиантово-серый	RAL 6033 Медно-белый	RAL 8004 Медно-коричневый	RAL 8011 Оранжево-коричневый
RAL 2003 Пестично-оранжевый	RAL 6008 Средне-серый	RAL 6034 Пестично-белый	RAL 8012 Красно-коричневый	RAL 8014 Средне-коричневый
RAL 2004 Оранжевый	RAL 6009 Лазурно-серый	RAL 6037 Белый	RAL 8016 Белково-коричневый	RAL 8017 Белково-коричневый
RAL 2008 Триколорный оранжевый	RAL 6011 Светло-серый		RAL 8018 Средне-коричневый	RAL 8019 Средне-коричневый
RAL 2010 Светло-оранжевый	RAL 6012 Пестично-серый		RAL 8022 Желто-коричневый	RAL 8023 Средне-коричневый
RAL 2020 Триколорный оранжевый	RAL 6013 Кобальтово-серый		RAL 8024 Белково-коричневый	RAL 8025 Белково-коричневый
Красные тона	RAL 6015 Белково-серый		RAL 8026 Белково-коричневый	RAL 8027 Триколорный
RAL 3001 Светло-красный	RAL 6017 Триколорный белый		Черные и белые тона	RAL 9001 Красно-белый
RAL 3002 Рубиново-красный	RAL 6018 Белково-серый		RAL 9002 Светло-серый	RAL 9003 Светло-серый
RAL 3004 Пурпурно-красный	RAL 6020 Светло-серый		RAL 9004 Светло-серый	RAL 9010 Белый
RAL 3005 Белково-красный	RAL 6021 Белково-серый		RAL 9011 Графитовый	RAL 9016 Триколорный белый
RAL 3007 Черно-красный	RAL 6022 Пестично-серый		RAL 9017 Триколорный белый	
RAL 3008 Средне-красный	RAL 6024 Пестично-серый			
RAL 3011 Коричнево-красный				
RAL 3012 Белково-красный				
RAL 3014 Розовый				
RAL 3016 Светло-розовый				
RAL 3018 Коричнево-красный				
RAL 3017 Розовый				
RAL 3020 Триколорный красный				
RAL 3022 Лососево-красный				
RAL 3027 Медно-красный				
RAL 3028 Красный				



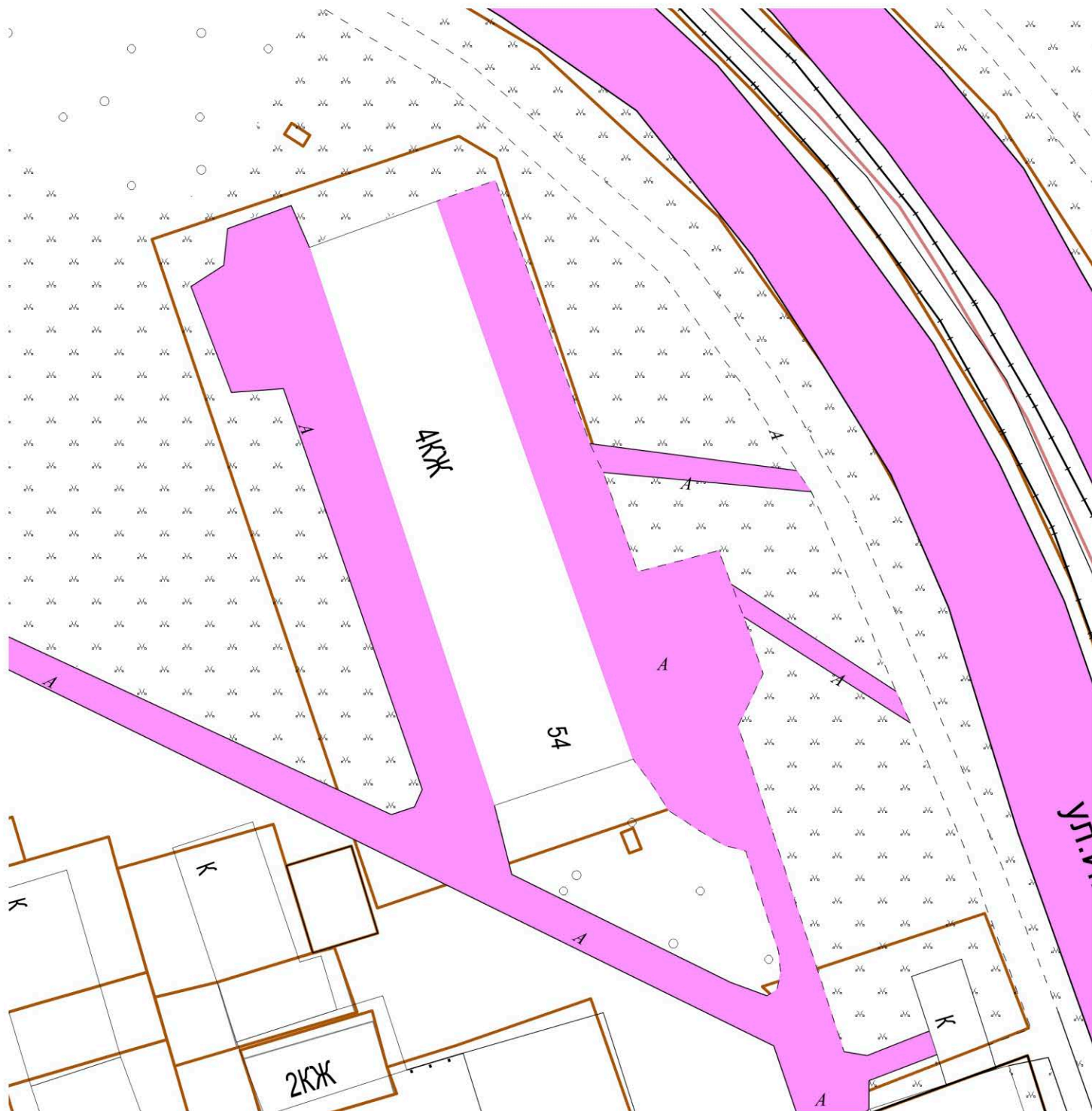
### 3. Фасад и его окружение

#### Общий вид фасада (фрагмент фасада)





#### 4. Расположение объекта Ситуационный план



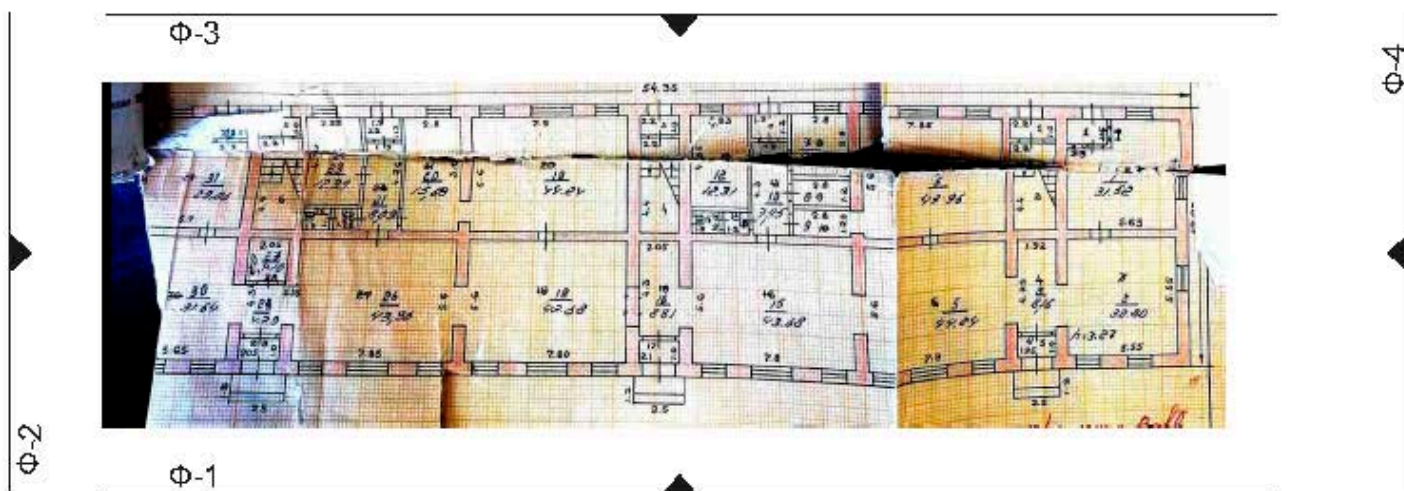
М 1:500



M 1:2000



5. Извлечение из технического паспорта  
(позэтажный план занимаемого помещения или всего объекта)



Экспликация

Общая площадь: 1915,41 кв.м.

Подсобная площадь:

Дата выдачи (БТИ):

6. Необходимые мероприятия  
по благоустройству прилегающей территории

7. Обязанности заказчика

1. Осуществлять ремонт, покраску фасадов и возведение конструктивно - объемных элементов строго в соответствии с утвержденным паспортом, соблюдая технологическое и цветовое соответствие.

2. Согласовать в ОАиГ все необходимые изменения, возникшие в ходе проведения ремонтных работ.

3. Привлекать для работы подрядные организации, имеющие соответствующие документы (лицензию на право проведения таких работ).

4. Сохранять данный паспорт как документ, подтверждающий законность произведенных работ по изменению фасада.

5. Наличие паспорта является необходимым требованием для выполнения работ по ремонту и окраске фасада.

8. Согласования

Собственник \_\_\_\_\_ / \_\_\_\_\_ /  
(Ф.И.О.) (балансодержатель)

Изготовитель паспорта:

Отдел архитектуры и градостроительства администрации города Усолье  
Сибирское