

**Администрация  
муниципального образования  
«город Усолье-Сибирское»**

**УТВЕРЖДАЮ**  
Начальник отдела  
архитектуры и градостроительства

\_\_\_\_\_ / Е.О. Смирнова /  
(ФИО)  
" \_\_\_\_ " \_\_\_\_\_ 2022г.



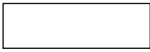


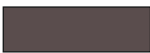
**ПАСПОРТ № 85  
ЦВЕТОВОГО РЕШЕНИЯ ФАСАДА  
(МАТЕРИАЛЫ И ТЕХНОЛОГИЯ ПРОВЕДЕНИЯ РАБОТ)**

**Адрес объекта: Иркутская область, г. Усолье-Сибирское,  
ул. Интернациональная, 4**

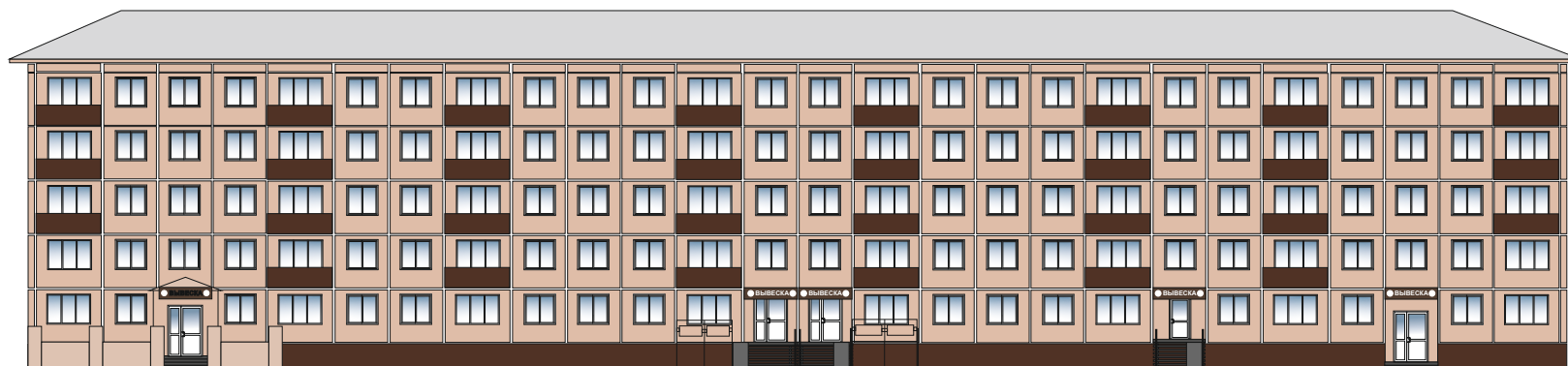
**1. Сведения об объекте**

1	Год постройки	1971г.
2	Автор проекта	главный специалист отдела архитектуры и градостроительства Ленгард Л.А.
3	Автор колористического решения	главный специалист отдела архитектуры и градостроительства Ленгард Л.А.
4	Этажность	пять этажей
5	Дата последнего ремонта	
6	Подрядчик производства работ	
7	Заявитель:	
	Адрес (юридический и физический)	Иркутская область, г. Усолье-Сибирское, ул. Интернациональная, 4
	Основание (свидетельство на право собственности, договор аренды или иного права пользования)	
8	Собственник:	Муниципальная собственность «г.Усолье-Сибирское»
	Адрес (юридический и физический)	
	Основание (свидетельство на право собственности, договор аренды или иного права пользования)	
9	Обслуживающая организация	

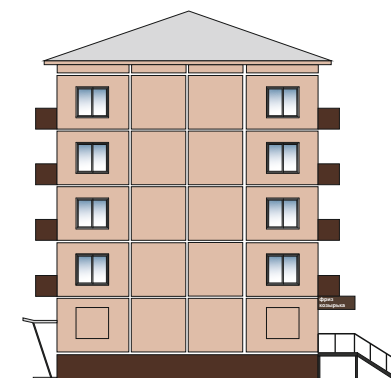
## 2. Окраска и отделка

Элемент фасада	Цвет	Образец цвета	Фактура поверхности
Стены	J 107 (KRAS LAND)		фасадная штукатурка (гладкая)
Эркер, пилястра			
Цоколь	K 109 (KRAS LAND)		
Карниз			
Фронтон			
Наличники, оконные переплеты	Белая		гладкая
Входная группа: ступени, козырек	RAL 7016 (антрацитово-серый)		гладкая
Двери			
Металлические конструкции и элементы: стойки, поручни, решетки			гладкая
Кровля			
Элементы декоративной отделки: пилоны, колонна, фриз	RAL 8019 (серо-коричневый)		
Балконы	RAL 8019 (серо-коричневый)		профилированный лист

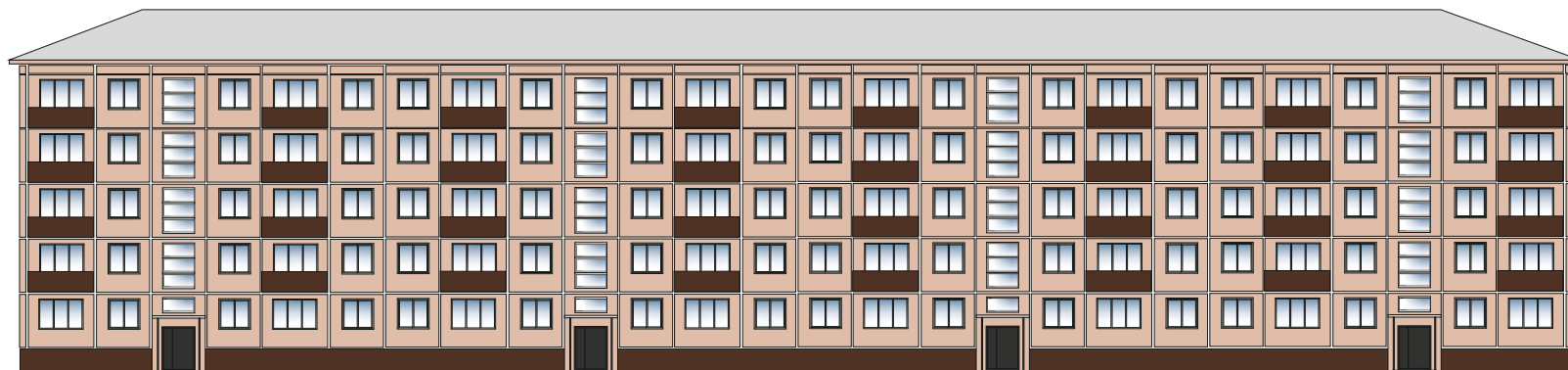
# Цветовое решение фасадов



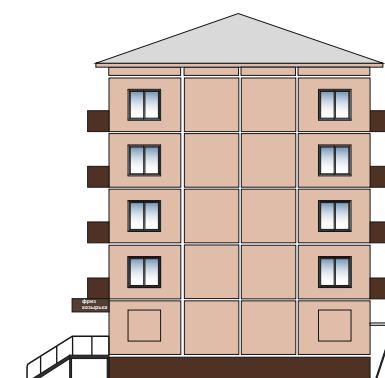
Ф-1



Ф-2

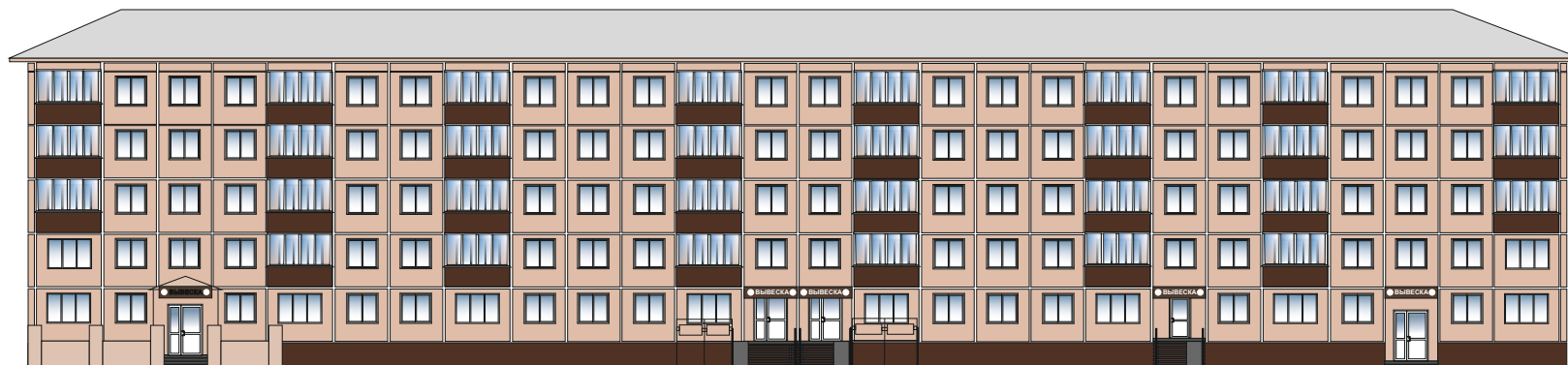


Ф-3

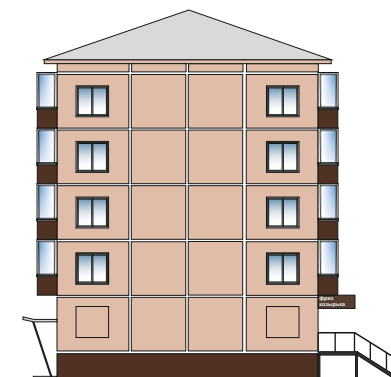


Ф-4

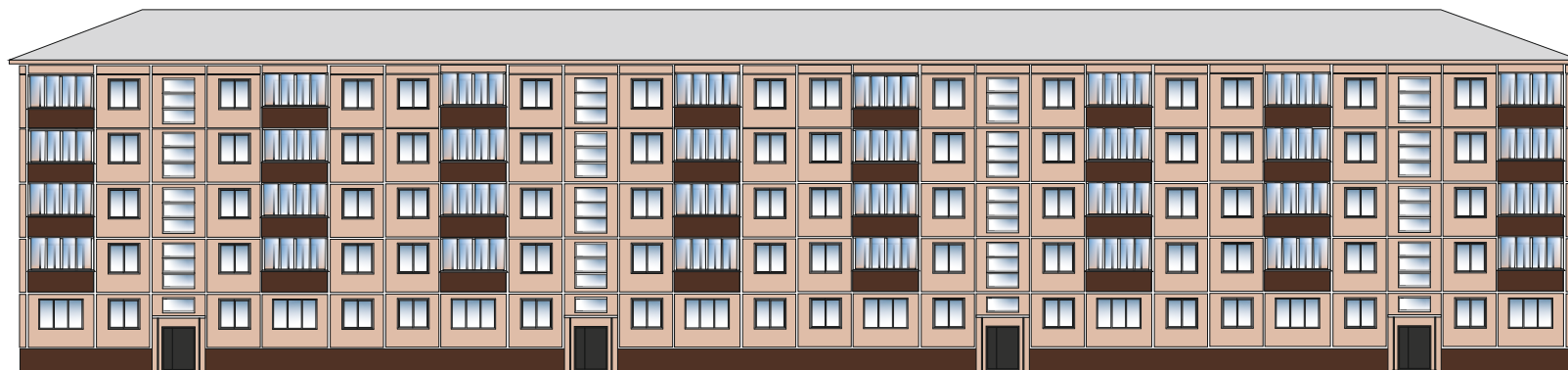
# Цветовое решение фасадов с размещением остекления балконов



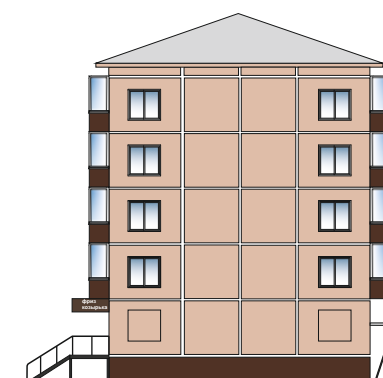
Ф-1



Ф-2



Ф-3

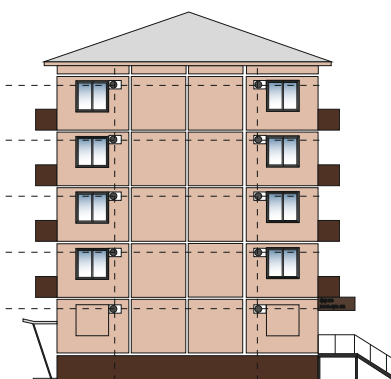


Ф-4

## Размещение кондиционеров на фасадах



Ф-1

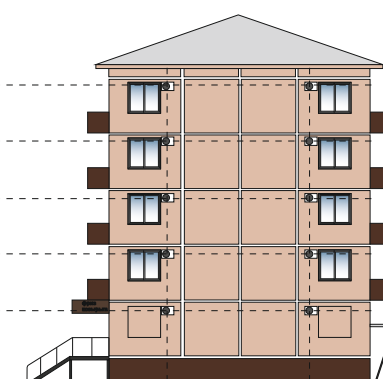


Ф-2

места установки кондиционеров



Ф-3

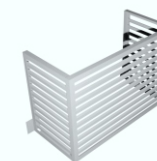
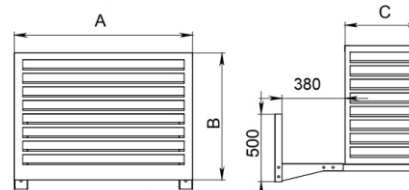


Ф-4

места установки кондиционеров

### Примечание:

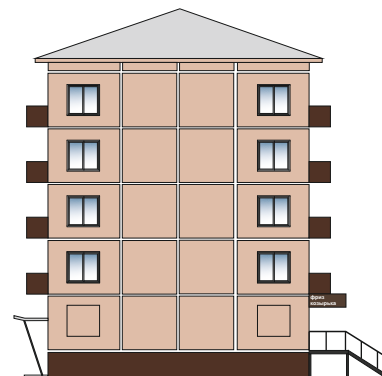
Оборудовать системы вентиляции в декоративными коробами  
Цвет: J 107 (KRAS LAND)



# Цветовое решение фасадов с размещением вывесок и входных групп



Ф-1



Ф-2

места-установки вывесок на фасаде

входная группа с лестницей

## Цветовая гамма логотипов вывесок

Жёлтые тона	Фиолетовые тона	Зелёные тона	Серые тона
RAL 1001 Белый	RAL 4001 Коричнево-оранжевый	RAL 6000 Пыльно-зелёный	RAL 7001 Смоляносерый
RAL 1003 Синтезовый жёлтый	RAL 4002 Пыльно-фиолетовый	RAL 6001 Медно-зелёный	RAL 7002 Синтезово-серый
RAL 1011 Коричнево-белый	RAL 4003 Бирюзово-фиолетовый	RAL 6002 Листоново-зелёный	RAL 7004 Синтезовый серый
RAL 1012 Листоново-жёлтый	RAL 4008 Триколорно-пурпурный	RAL 6004 Синтезовый	RAL 7006 Белесо-серый
RAL 1013 Мягко-белый	RAL 4007 Триколорно-фиолетовый	RAL 6005 Зелёный жёлт.	RAL 7013 Белесово-серый
RAL 1014 Слоновая кость	RAL 4009 Пастельно-фиолетовый	RAL 6009 Листоновый зелёный	RAL 7016 Антрацитово-серый
RAL 1015 Светлая слоновья кость	<b>Синие тона</b>	RAL 6010 Травяной зелёный	RAL 7028 Гарцовый серый
RAL 1023 Телевизионно-жёлтый	RAL 5000 Фиолетово-синий	RAL 6012 Морозно-зелёный	RAL 7030 Каштаново-серый
RAL 1034 Пастельно-жёлтый	RAL 5001 Зелёно-синий	RAL 6018 Жёлто-зелёный	RAL 7031 Синтезовый
RAL 1037 Сочинено-жёлтый	RAL 5002 Ультрамаринно-синий	RAL 6021 Бледно-зелёный	RAL 7032 Галечный серый
<b>Оранжевые тона</b>	RAL 5003 Синтезово-синий	RAL 6024 Синтезовый зелёный	RAL 7034 Жёлто-серый
RAL 2000 Мягко-оранжевый	RAL 5004 Черно-синий	RAL 6027 Синтезово-жёлтый	RAL 7035 Синтезово-серый
RAL 2001 Коричнево-оранжевый	RAL 5005 Синтезово-синий	RAL 6028 Синтезовый зелёный	<b>Коричневые тона</b>
RAL 2002 Лазурь	RAL 5007 Бирюзово-оранжевый	RAL 6033 Бирюзово-коричневый	RAL 8001 Орехово-коричневый
RAL 2003 Листоново-оранжевый	RAL 5008 Синтезово-синий	RAL 6034 Пыльно-бирюзовый	RAL 8004 Медно-коричневый
RAL 2004 Оранжевый	RAL 5009 Лазурно-синий	RAL 6037 Зелёный	RAL 8011 Орехово-коричневый
RAL 2008 Транспортно-оранжевый	RAL 5011 Синтезово-синий		RAL 8012 Медно-коричневый
RAL 2010 Синтезово-оранжевый	RAL 5012 Торфяной		RAL 8014 Синтезово-коричневый
RAL 2009 Транспортно-оранжевый	RAL 5013 Кобальтово-синий		RAL 8015 Медно-коричневый
<b>Красные тона</b>	RAL 5010 Небесно-синий		RAL 8016 Шоколадно-коричневый
RAL 3001 Синтезово-красный	RAL 5017 Триколорно-синий		RAL 8019 Синтезовый
RAL 3003 Рубиново-красный	RAL 5018 Бардовое-синий		RAL 8022 Медно-коричневый
RAL 3004 Пурпурно-красный	RAL 5020 Синтезово-синий		RAL 8023 Синтезово-коричневый
RAL 3005 Вино-красный	RAL 5021 Водяная сень		RAL 8026 Белесо-коричневый
RAL 3007 Медно-красный	RAL 5022 Ночной сень		RAL 8025 Синтезовый
RAL 3009 Слово-красный	RAL 5024 Пастельно-синий		RAL 8028 Терракотовый
RAL 3011 Коричнево-красный			<b>Чёрные и белые тона</b>
RAL 3012 Белесо-красный			RAL 9001 Кремлево-белый
RAL 3014 Розовый атак			RAL 9002 Синтезово-серый
RAL 3015 Синтезово-розовый			RAL 9003 Синтезовый белый
RAL 3016 Коричнево-красный			RAL 9004 Синтезовый чёрный
RAL 3017 Розовый			RAL 9010 Белый
RAL 3020 Транспортно-красный			RAL 9011 Гординово-чёрный
RAL 3022 Виново-красный			RAL 9016 Транспортно-белый
RAL 3027 Мальдиво-красный			RAL 9017 Транспортно-чёрный
RAL 3028 Красный			

## Цветовая гамма шрифтовой части вывески

	RAL 9001 Кремлево-белый
	RAL 9010 Белый
	RAL 9003 Синтезовый белый



### Примечание:

Вывески размещают на фризовой части козырька входной группы.

Высота фриза : 800 мм;

Высота шрифта: 500 мм.;

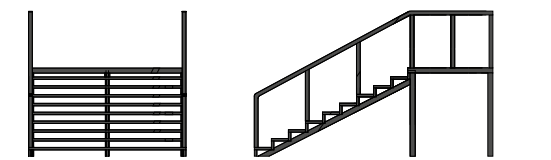
Высота логотипа: 750 мм.

## Примечание:

Входные группы оборудованы металлической не комбинированной светопрозрачными лестницами с перилами

## Цветовая гамма лестницы и перил и пандусов:

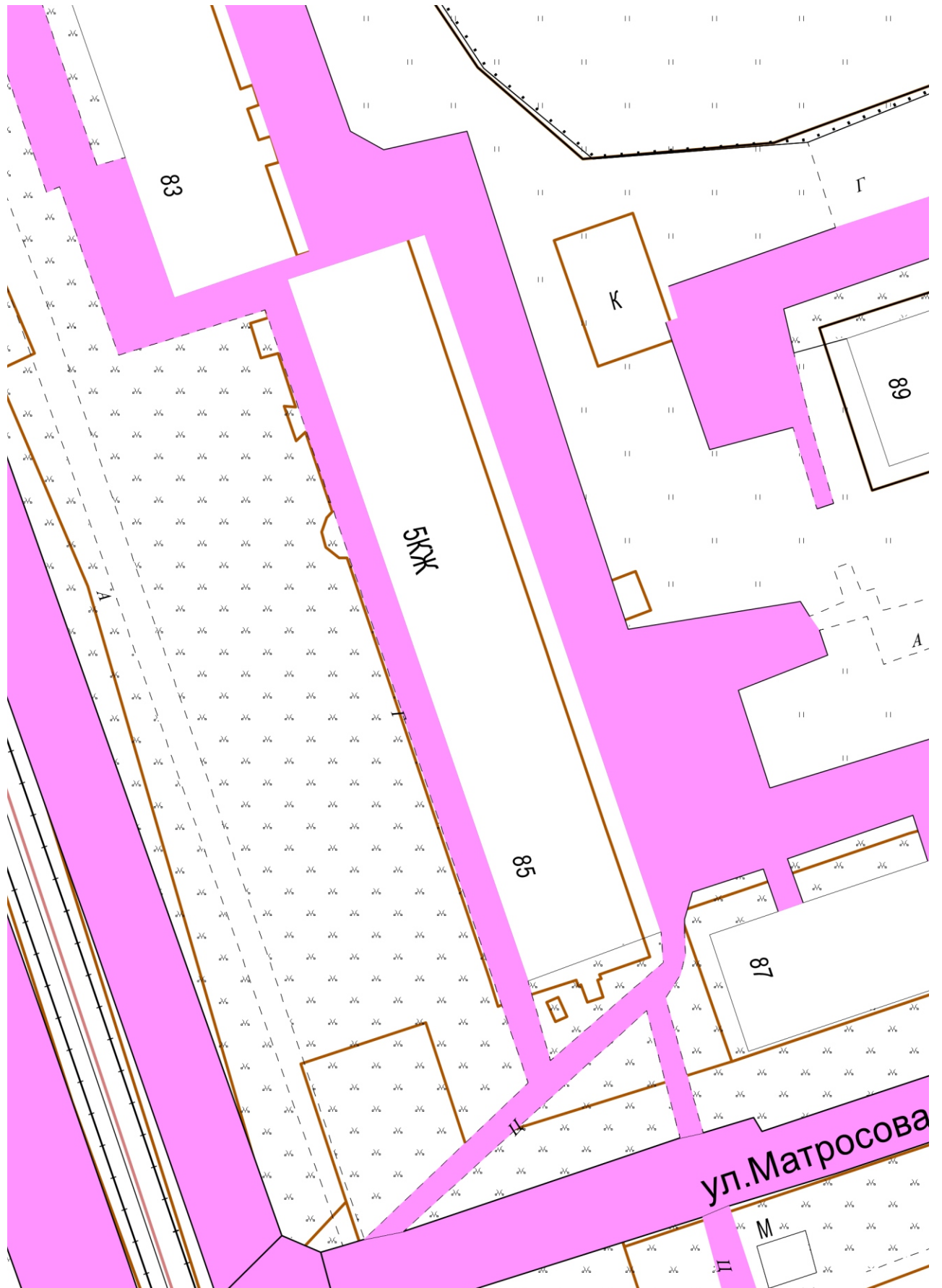
	RAL 7016 Антрацитово-серый
--	-------------------------------



### 3. Фасад и его окружение Общий вид фасада (фрагмент фасада)



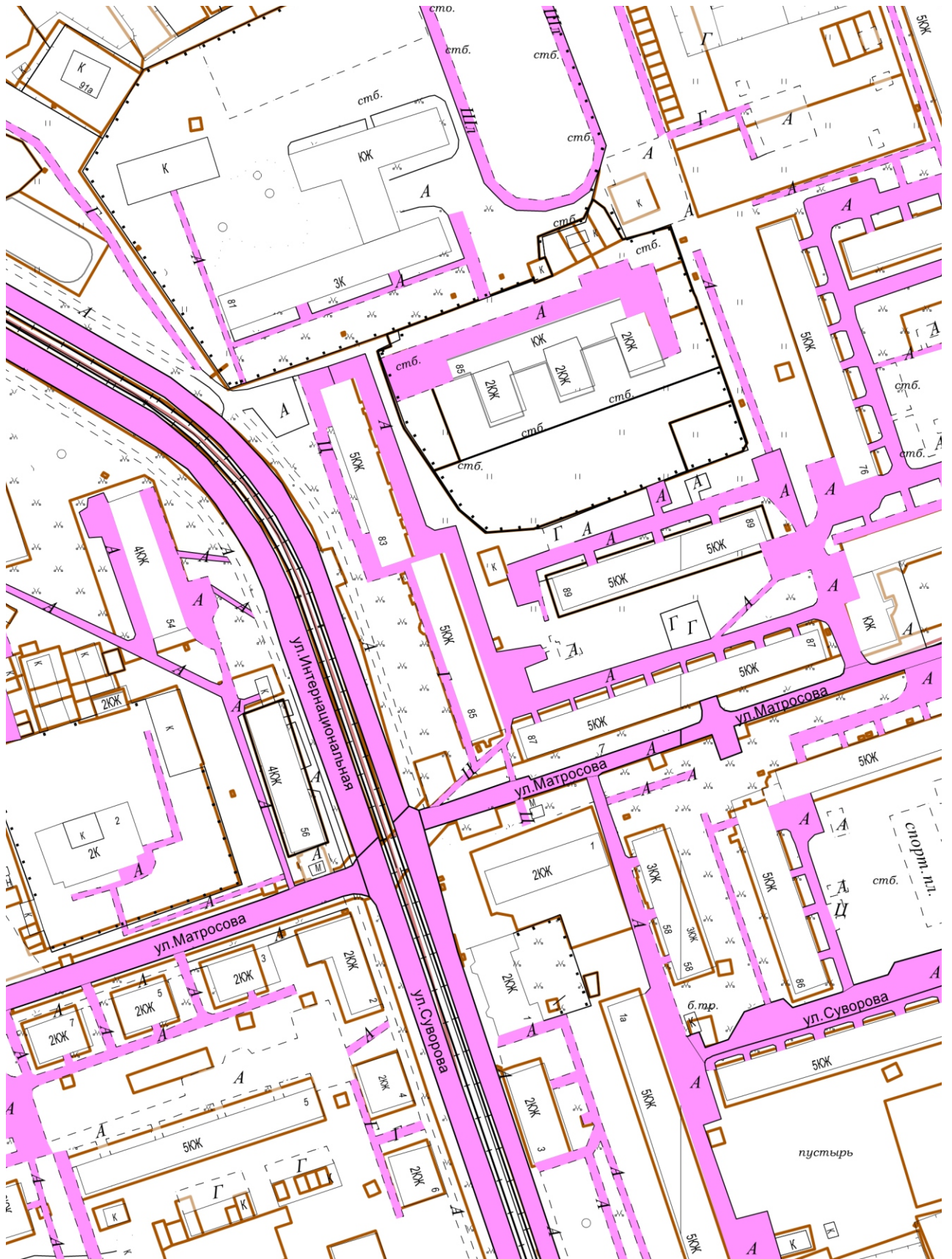
#### 4. Расположение объекта Ситуационный план



М 1:500

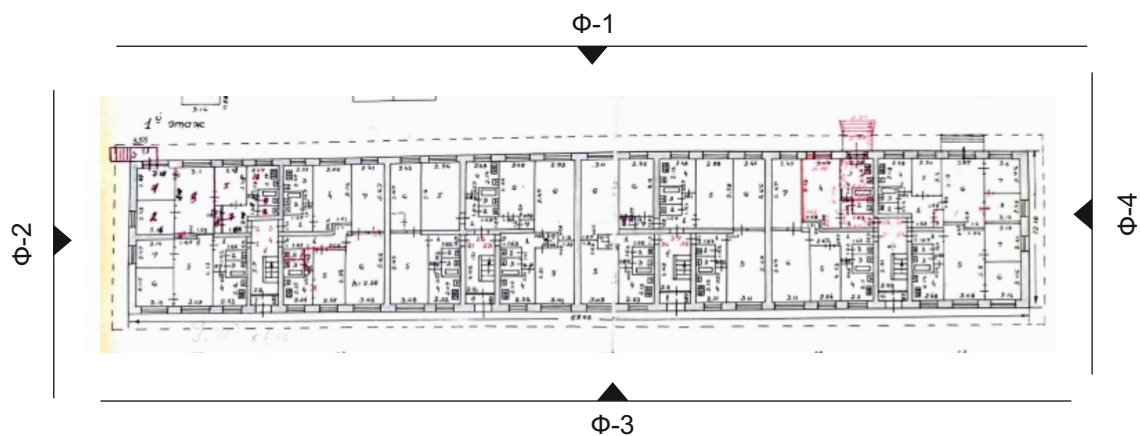


# Ситуационный план



М 1:2000

5. Извлечение из технического паспорта  
(поэтажный план занимаемого помещения или всего объекта)



Экспликация

Общая площадь: 3630,69 м<sup>2</sup>

Подсобная площадь:

## 6. Необходимые мероприятия по благоустройству прилегающей территории

### 7. Обязанности заказчика

1. Осуществлять ремонт, покраску фасадов и возведение конструктивно - объемных элементов строго в соответствии с утвержденным паспортом, соблюдая технологическое и цветовое соответствие.

2. Согласовать в ОАиГ все необходимые изменения, возникшие в ходе проведения ремонтных работ.

3. Привлекать для работы подрядные организации, имеющие соответствующие документы (лицензию на право проведения таких работ).

4. Сохранять данный паспорт как документ, подтверждающий законность произведенных работ по изменению фасада.

5. Наличие паспорта является необходимым требованием для выполнения работ по ремонту и окраске фасада.

### 8. Согласования

Собственник \_\_\_\_\_ / \_\_\_\_\_ /  
(Ф.И.О.) (балансодержатель)

Изготовитель паспорта:

**Отдел архитектуры и градостроительства администрации города Усолье -  
Сибирское**