

Администрация
муниципального образования
«город Усолье-Сибирское»

УТВЕРЖДАЮ
Начальник отдела
архитектуры и градостроительства

_____ / __ Е.О. Смирнова ____ /
(ФИО)
" ____ " _____ 2022г.

ПАСПОРТ № 67
ЦВЕТОВОГО РЕШЕНИЯ ФАСАДА
(МАТЕРИАЛЫ И ТЕХНОЛОГИЯ ПРОВЕДЕНИЯ РАБОТ)

Адрес объекта: Иркутская область, г. Усолье-Сибирское,
ул. Интернациональная, 36

1. Сведения об объекте

1	Год постройки	1968г.
2	Автор проекта	главный специалист отдела архитектуры и градостроительства Ленгард Л.А.
3	Автор колористического решения	главный специалист отдела архитектуры и градостроительства Ленгард Л.А.
4	Этажность	четыре этажа
5	Дата последнего ремонта	
6	Подрядчик производства работ	
7	Заявитель:	
	Адрес (юридический и физический)	Иркутская область, г. Усолье-Сибирское, ул. Интернациональная, 36
	Основание (свидетельство на право собственности, договор аренды или иного права пользования)	
8	Собственник:	Муниципальная собственность «г.Усолье-Сибирское»
	Адрес (юридический и физический)	
	Основание (свидетельство на право собственности, договор аренды или иного права пользования)	
9	Обслуживающая организация	

2. Окраска и отделка

Элемент фасада	Цвет	Образец цвета	Фактура поверхности
Стены	J 107 (KRAS LAND)		
Эркер, пилястра			
Цоколь	K 109 (KRAS LAND)		гладкая
Карниз	J 107 (KRAS LAND)		гладкая
Фронтон			
Наличники, оконные переплеты	Белая		гладкая
Входная группа: ступени, козырек	RAL-7016 (антрацитово-серый)		гладкая
Двери	RAL-9003 (белый)		гладкая
Металлические конструкции и элементы: стойки, поручни, решетки			гладкая
Кровля			
Элементы декоративной отделки: пилоны, колонна, фриз			
Балконы	RAL-9003 (белый)		Профилированный лист

Цветовое решение фасадов



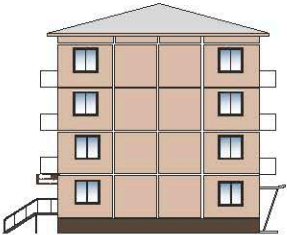
Ф-1



Ф-3



Ф-2



Ф-4

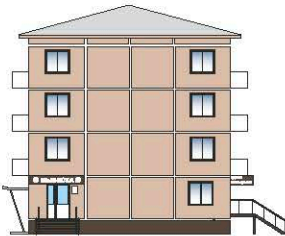
Цветовое решение фасадов с размещением остекления балконов



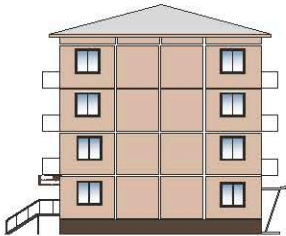
Ф-1



Ф-3



Ф-2

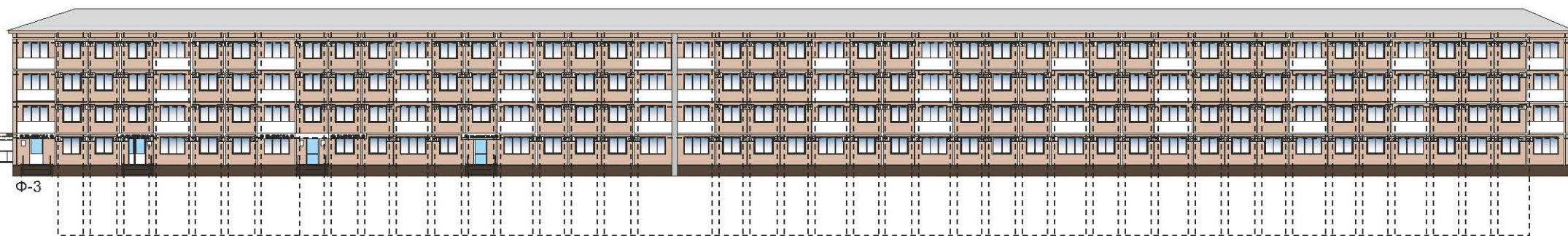


Ф-4

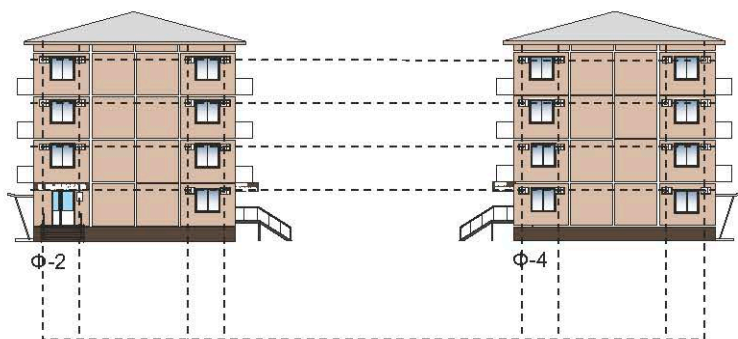
Размещение кондиционеров на фасадах



места установки кондиционеров



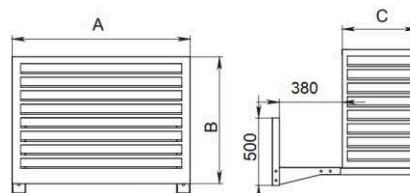
места установки кондиционеров



места установки кондиционеров

Примечание:

Оборудовать системы вентиляции в декоративных коробах
Цвет: RAL 7004 (сигнальный серый)



Цветовое решение фасадов с размещением вывесок и входных групп



Φ-1

места установки вывесок на фасаде /
входная группа с лестницей

Цветовая гамма логотипов вывесок

[illegible]

Цветовая гамма подложки вывески

	RAL 8019 Сиво-коричневый
--	-----------------------------

Цветовая гамма шрифтовой части вывески

	RAL 9001 Кремово-белый
	RAL 9010 Белый
	RAL 9003 Сигнальный белый

Коричневый тон

[illegible]

Чёрные и белые тона

	RAL 9001 Rosa-rouge-Sarcel
	RAL 9002 Craie-rouge
	RAL 6009 Cerveau-rouge Sarcel
	RAL 9004 Cerveau-rouge vif
	RAL 6010 Seraucourt
	RAL 9011 Pied-rouge vif
	RAL 9016 Tapis-rouge Sarcel
	RAL 6017 Tapis-rouge vif



не более 10 м.

Примечание:

Вывески размещают на фризовой части козырька входной группы.

Высота вывески : 800 мм:

Высота шрифта: 500 мм.;

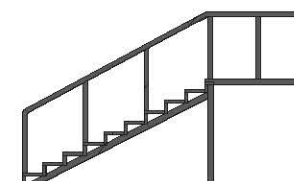
Высота логотипа: 750 мм.

Примечание:

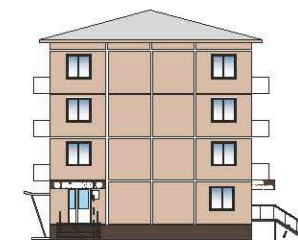
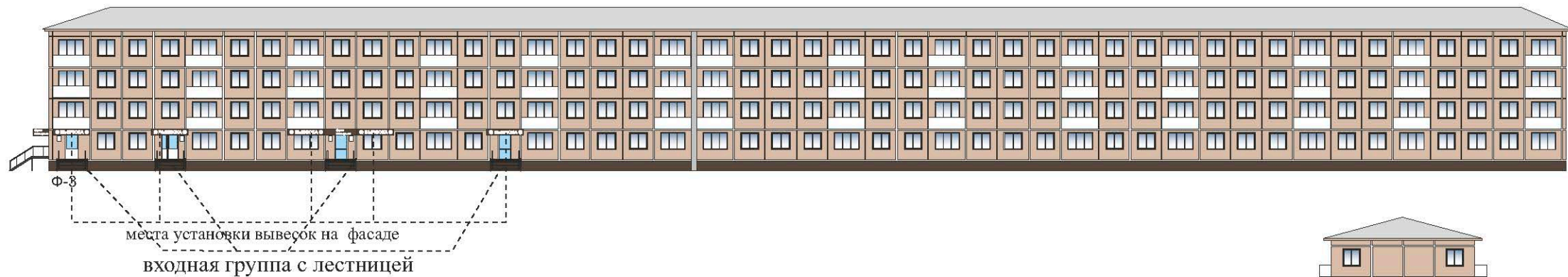
Входные группы оборудованы
металлическими не комбинированными
светопрзрачными лестницами с перилами

Предусмотреть устройство пандуса для маломобильный групп населения

Цветовая гамма лестницы и перил и пандусов:

RAL 7018
АНТРЕЦИНОВО-БЕЛЫЙ

Цветовое решение фасадов с размещением вывесок и входных групп



Ф-2
входная группа с лестницей

места установки вывесок на фасаде

Цветовая гамма логотипов вывесок

Желтые тона	Фиолетовые тона	Золотые тона	Серые тона
RAL 1001 Светло-желтый	RAL 4001 Виноградно-фиолетовый	RAL 8000 Полноценно-золотой	RAL 7001 Серебристо-серый
RAL 1002 Светло-желтый матовый	RAL 4002 Вино-фиолетовый	RAL 8001 Медово-золотой	RAL 7002 Светло-серый
RAL 1011 Богато-желтый	RAL 4004 Богородице-фиолетовый	RAL 8002 Лазурно-золотой	RAL 7004 Синевато-серый
RAL 1012 Лазурно-желтый	RAL 4007 Триумфальный фиолетовый	RAL 8004 Синевато-золотой	RAL 7008 Беловато-серый
RAL 1013 Холодно-желтый	RAL 4009 Угрюмо-фиолетовый	RAL 8006 Синевато-золотой матовый	RAL 7019 Беловато-серый
RAL 1014 Светлая зелень	RAL 4008 Вино-фиолетовый	RAL 8009 Полноценно-золотой	RAL 7018 Антрацитово-серый
RAL 1015 Светлая серовато-зеленая	Синие тона	RAL 8010 Триумфальный золотой	RAL 7004 Угрюмо-серый
RAL 1016 Триумфально-желтый		RAL 8012 Вино-золотой	RAL 7005 Каштаново-серый
RAL 1024 Триумфально-желтый		RAL 8013 Медово-золотой	RAL 7001 Синевато-серый
RAL 1087 Синевато-желтый		RAL 8003 Вино-золотой	RAL 7003 Лазурно-серый
Оранжевые тона	RAL 6003 Синевато-оранжевый	RAL 8034 Триумфально-золотой	RAL 7004 Матово-серый
RAL 3000 Желто-оранжевый	RAL 6004 Морено-оранжевый	RAL 8027 Синевато-золотой	RAL 7008 Синевато-серый
RAL 3001 Вино-оранжевый	RAL 6005 Светло-оранжевый тонированный	RAL 8002 Синевато-золотой	Коричневые тона
RAL 3002 Алый	RAL 6007 Крилато-фиолетовый	RAL 8006 Медово-золотой	RAL 8001 Охра-коричневый
RAL 3003 Красно-оранжевый	RAL 6006 Сиренево-оранжевый	RAL 8004 Вино-фиолетовый	RAL 8006 Вино-коричневый
RAL 3004 Оранжевый	RAL 6009 Лазурно-оранжевый	RAL 8007 Лазурно-оранжевый	RAL 8011 Синевато-коричневый
RAL 3008 Триумфально-оранжевый	RAL 6011 Синевато-оранжевый	RAL 8011 Синевато-оранжевый	RAL 8018 Вино-коричневый
RAL 3010 Синевато-оранжевый	RAL 6012 Лазурно-оранжевый	RAL 8012 Лазурно-оранжевый	RAL 8014 Синевато-коричневый
RAL 3008 Триумфально-оранжевый	RAL 6013 Кобальто-оранжевый	RAL 8013 Кобальто-оранжевый	RAL 8015 Синевато-коричневый
Красные тона	RAL 5015 Лазурно-красный	RAL 8017 Триумфально-красный	RAL 8007 Вино-коричневый
RAL 5001 Синевато-красный	RAL 6017 Триумфально-красный	RAL 8018 Вино-красный	RAL 8002 Синевато-коричневый
RAL 5003 Угрюмо-красный	RAL 6018 Лазурно-красный	RAL 8001 Вино-красный	RAL 8003 Синевато-коричневый
RAL 5004 Горюхо-красный	RAL 6009 Оранжево-красный	RAL 8001 Вино-красный	RAL 8004 Синевато-коричневый
RAL 5005 Вино-красный	RAL 6021 Вино-красный	RAL 8002 Лазурно-красный	RAL 8006 Синевато-коричневый
RAL 5007 Матово-красный	RAL 6022 Лазурно-красный	RAL 8002 Лазурно-красный	RAL 8008 Синевато-коричневый
RAL 5009 Синевато-красный	RAL 6024 Вино-красный	RAL 8001 Вино-красный	RAL 8009 Синевато-коричневый
RAL 5011 Вино-красный	RAL 6021 Вино-красный	RAL 8001 Вино-красный	RAL 8010 Синевато-коричневый
RAL 5012 Вино-красный	RAL 6017 Триумфально-красный	RAL 8001 Вино-красный	RAL 8011 Синевато-коричневый
RAL 5014 Лазурно-красный	RAL 6018 Лазурно-красный	RAL 8001 Вино-красный	RAL 8012 Синевато-коричневый
RAL 5018 Вино-красный	RAL 6019 Кобальто-красный	RAL 8001 Вино-красный	RAL 8013 Синевато-коричневый
RAL 5019 Синевато-красный	RAL 6020 Лазурно-красный	RAL 8001 Вино-красный	RAL 8014 Синевато-коричневый
RAL 5018 Вино-красный	RAL 6021 Вино-красный	RAL 8001 Вино-красный	RAL 8015 Синевато-коричневый
RAL 5017 Лазурно-красный	RAL 6022 Лазурно-красный	RAL 8001 Вино-красный	RAL 8016 Синевато-коричневый
RAL 5020 Триумфально-красный	RAL 6023 Лазурно-красный	RAL 8001 Вино-красный	RAL 8017 Синевато-коричневый
RAL 5022 Лазурно-красный	RAL 6024 Вино-красный	RAL 8001 Вино-красный	RAL 8018 Синевато-коричневый
RAL 5027 Матово-красный	RAL 6025 Лазурно-красный	RAL 8001 Вино-красный	RAL 8019 Синевато-коричневый
RAL 5028 Синевато-красный	RAL 6026 Лазурно-красный	RAL 8001 Вино-красный	RAL 8020 Синевато-коричневый

Цветовая гамма подложки вывески

RAL 8019
Серо-коричневый

Цветовая гамма шрифтовой части вывески

	RAL 9001 Кремово-белый
	RAL 9010 Белый
	RAL 9003 Сигнальный белый



Примечание:

Вывески размещают на фризовой части козырька входной группы.

Высота вывески : 800 мм;

Высота шрифта: 500 мм.:

Высота логотипа: 750 мм.

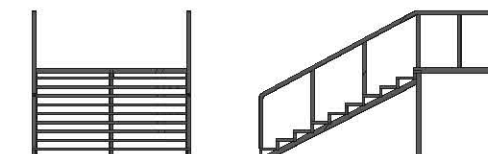
Примечание:

Входные группы оборудованы
металлическими не комбинированными
светопрозрачными лестницами с перилами

Предусмотреть устройство пандуса для маломобильный групп населения

Цветовая гамма лестницы и перил и пандусов:

HAL 7016
Antidote: AT0230-0001-01

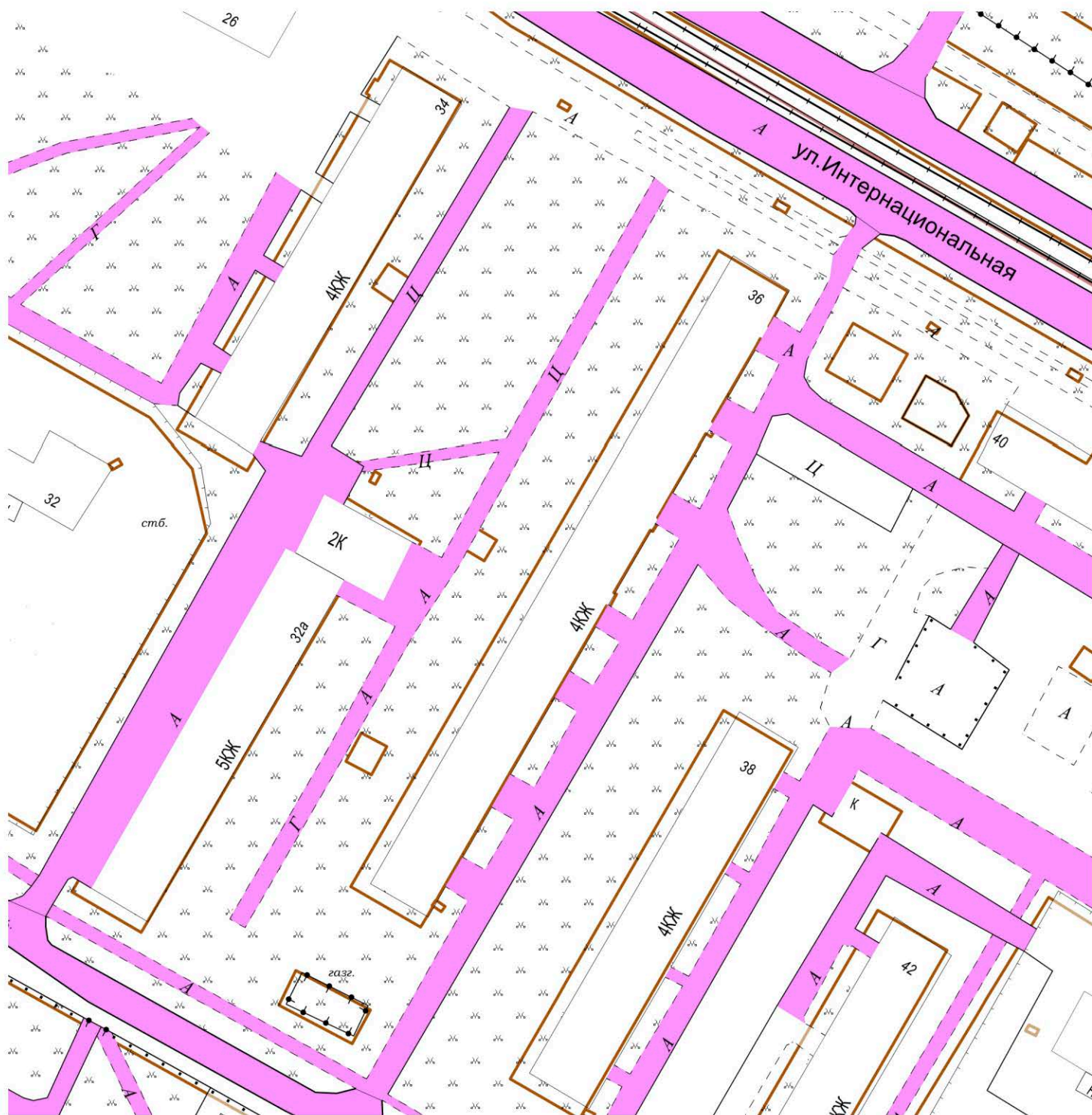


3. Фасад и его окружение

Общий вид фасада (фрагмент фасада)

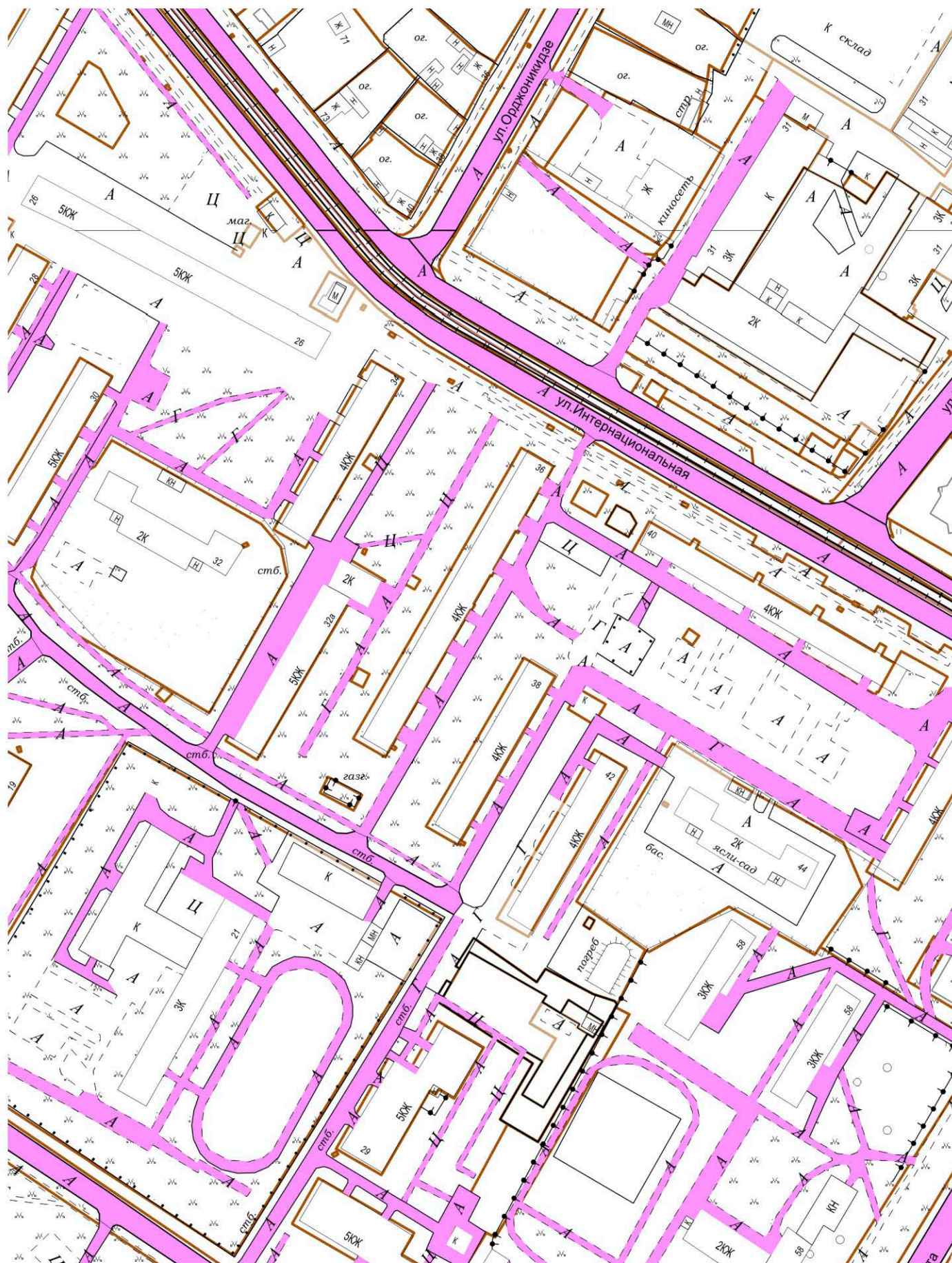


4. Расположение объекта Ситуационный план



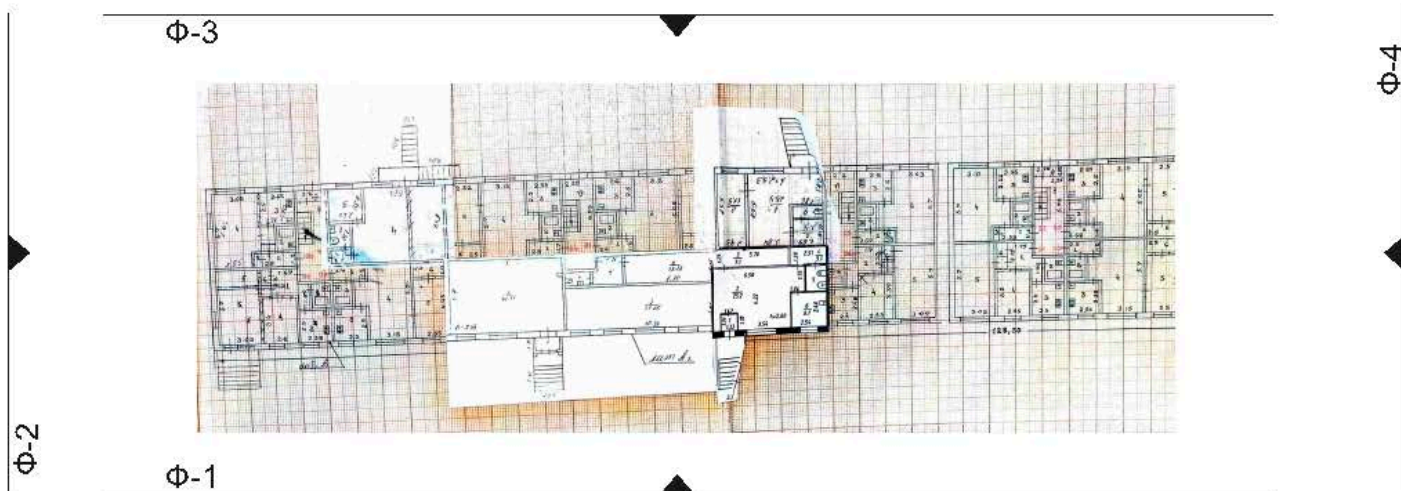
М 1:1000

Ситуационный план



М 1:2000

5. Извлечение из технического паспорта
(поэтажный план занимаемого помещения или всего объекта)



Экспликация

Общая площадь: 5084,81 кв.м.

Подсобная площадь:

Дата выдачи (БТИ):

6. Необходимые мероприятия
по благоустройству прилегающей территории

7. Обязанности заказчика

1. Осуществлять ремонт, покраску фасадов и возведение конструктивно - объемных элементов строго в соответствии с утвержденным паспортом, соблюдая технологическое и цветовое соответствие.

2. Согласовать в ОАиГ все необходимые изменения, возникшие в ходе проведения ремонтных работ.

3. Привлекать для работы подрядные организации, имеющие соответствующие документы (лицензию на право проведения таких работ).

4. Сохранять данный паспорт как документ, подтверждающий законность произведенных работ по изменению фасада.

5. Наличие паспорта является необходимым требованием для выполнения работ по ремонту и окраске фасада.

8. Согласования

Собственник _____ / _____ /
(Ф.И.О.) (балансодержатель)

Изготовитель паспорта:

Отдел архитектуры и градостроительства администрации города Усолье
Сибирское