

**Администрация
муниципального образования
«город Усолье-Сибирское»**

УТВЕРЖДАЮ
Начальник отдела
архитектуры и градостроительства

_____ / Е.О. Смирнова /
(ФИО)
" " _____ 2023г.

**ПАСПОРТ № 25
ЦВЕТОВОГО РЕШЕНИЯ ФАСАДА
(МАТЕРИАЛЫ И ТЕХНОЛОГИЯ ПРОВЕДЕНИЯ РАБОТ)**

**Адрес объекта: Иркутская область, г. Усолье-Сибирское,
ул. Интернациональная, 32а**

1. Сведения об объекте

1	Год постройки	1981г.
2	Автор проекта	главный специалист отдела архитектуры и градостроительства Ленгард Л.А.
3	Автор колористического решения	главный специалист отдела архитектуры и градостроительства Ленгард Л.А.
4	Этажность	пять этажей
5	Дата последнего ремонта	
6	Подрядчик производства работ	
7	Заявитель:	
	Адрес (юридический и физический)	Иркутская область, г. Усолье-Сибирское, ул. Интернациональная, 32а
	Основание (свидетельство на право собственности, договор аренды или иного права пользования)	
8	Собственник:	Муниципальная собственность «г.Усолье-Сибирское»
	Адрес (юридический и физический)	
	Основание (свидетельство на право собственности, договор аренды или иного права пользования)	
9	Обслуживающая организация	

2. Окраска и отделка

Элемент фасада	Цвет	Образец цвета	Фактура поверхности
Стены			
Эркер, пилястра			
Цоколь	К 109 (KRAS LAND)		
Карниз	Белая (KRAS LAND)		
Фронтон			
Наличники, оконные переплеты	Белая		гладкая
Входная группа: ступени, козырек	RAL 7016 (антрацитово-серый)		гладкая
Двери			
Металлические конструкции и элементы: стойки, поручни, решетки			гладкая
Кровля			
Элементы декоративной отделки: пилоны, колонна, фриз			
Балконы	RAL 8019 (серо-коричневый)		профилированный лист

Цветовое решение фасадов



Ф-1



Ф-2



Ф-3



Ф-4

Цветовое решение фасадов с размещением остекления балконов



Ф-1



Ф-2



Ф-3



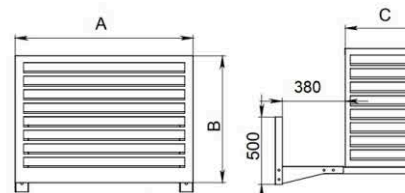
Ф-4

Размещение кондиционеров на фасадах



Примечание:

Оборудовать системы вентиляции в декоративных коробах
Цвет: RAL 7004 (сигнальный серый)



Цветовое решение фасадов с размещением вывесок и входных групп



Примечание:

Вывески размещают на фризовой части козырька входной группы.

Высота вывески : 800 мм;

Высота шрифта: 500 мм.;

Высота логотипа: 750 мм.



Ф-2

места установки вывесок на фасаде

Цветовая гамма логотипов вывесок

Желтые тона	Фиолетовые тона	Зеленые тона	Серые тона
RAL 1001 Белый	RAL 4001 Красно-серый	RAL 6000 Пастельно-зеленый	RAL 7001 Серебристо-серый
RAL 1003 Светложелтый	RAL 4002 Красно-фиолетовый	RAL 6001 Насыщенно-зеленый	RAL 7002 Средне-серый
RAL 1011 Коричнево-желтый	RAL 4004 Бордово-фиолетовый	RAL 6002 Листово-зеленый	RAL 7004 Синевато-серый
RAL 1012 Лимонно-желтый	RAL 4006 Травянисто-пурпурный	RAL 6004 Сине-зеленый	RAL 7006 Беловато-серый
RAL 1013 Жемчужно-желтый	RAL 4007 Пурпурно-фиолетовый	RAL 6009 Зеленый шик	RAL 7013 Коричнево-серый
RAL 1014 Светлая желть	RAL 4009 Пастельно-фиолетовый	RAL 6003 Пастельный желтый	RAL 7018 Антициклоно-серый
RAL 1018 Светлая охристая желть	Синие тона	RAL 6010 Травяной зеленый	RAL 7024 Грифельный серый
RAL 1023 Триколорно-желтый	RAL 5000 Фиолетово-синий	RAL 6012 Черно-синий	RAL 7030 Беловато-серый
RAL 1024 Пастельно-желтый	RAL 5001 Зелено-синий	RAL 6015 Желто-синий	RAL 7031 Сине-серый
RAL 1027 Охристо-желтый	RAL 5002 Электриково-синий	RAL 6021 Бирюзово-синий	RAL 7032 Пыльно-серый
Оранжевые тона	RAL 5003 Сафирово-синий	RAL 6024 Травянисто-желтый	Коричневые тона
RAL 2000 Желто-оранжевый	RAL 5004 Черво-синий	RAL 6027 Светло-желтый	RAL 8001 Кремово-белый
RAL 2001 Желто-оранжевый	RAL 5005 Синевато-синий	RAL 6029 Синевато-зеленый	RAL 8002 Белый
RAL 2002 Алый	RAL 6007 Бриллиантово-синий	RAL 6033 Метео-оранжевый	RAL 8003 Синевато-белый
RAL 2003 Пастельно-оранжевый	RAL 6008 Сере-синий	RAL 6034 Пастельно-фиолетовый	RAL 8004 Метеоро-оранжевый
RAL 2004 Оранжевый	RAL 6009 Лазурно-синий	RAL 6037 Зеленый	RAL 8011 Оранжево-серый
RAL 2008 Травянисто-оранжевый	RAL 6011 Степной синий		RAL 8012 Бело-оранжевый
RAL 2010 Светло-оранжевый	RAL 6013 Полубла		RAL 8014 Синевато-оранжевый
RAL 2006 Травянисто-оранжевый	RAL 6015 Кобальтово-синий		RAL 8016 Синевато-оранжевый
Красные тона	RAL 6016 Небесно-синий		RAL 8017 Византизм-оранжевый
RAL 3001 Светло-красный	RAL 6017 Травянисто-синий		RAL 8018 Синевато-оранжевый
RAL 3003 Рубиново-красный	RAL 6018 Бордово-синий		RAL 8022 Черно-оранжевый
RAL 3004 Пурпурно-красный	RAL 6020 Сиреневый шик		RAL 8025 Метеоро-оранжевый
RAL 3006 Вишнево-красный	RAL 6021 Варяжская сталь		RAL 8024 Бело-оранжевый
RAL 3007 Черво-красный	RAL 6022 Новый синий		RAL 8026 Бело-оранжевый
RAL 3008 Светло-красный	RAL 6024 Пастельно-синий		RAL 8028 Коричневый
RAL 3011 Бордово-красный			Черные и белые тона
RAL 3012 Беловато-красный			RAL 9001 Кремово-белый
RAL 3014 Розовый шик			RAL 9002 Светло-серый
RAL 3016 Светло-розовый			RAL 9003 Синевато-белый
RAL 3018 Коричнево-красный			RAL 9004 Светло-серый шик
RAL 3017 Розовый			RAL 9010 Белый
RAL 3020 Травянисто-красный			RAL 9011 Грифельно-черный
RAL 3022 Лососево-красный			RAL 9018 Травянисто-белый
RAL 3027 Метеоро-красный			RAL 9017 Травянисто-черный
RAL 3028 Красный			

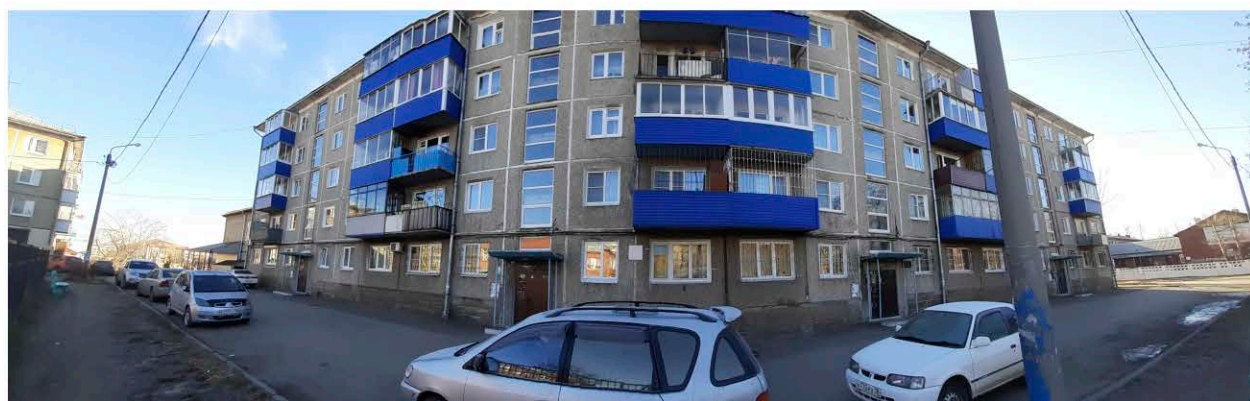
Цветовая гамма подложки вывески

RAL 8019 Сере-коричневый

Цветовая гамма шрифтовой части вывески

RAL 9001 Кремово-белый
RAL 9010 Белый
RAL 9003 Синевато-белый

3. Фасад и его окружение Общий вид фасада (фрагмент фасада)



4. Расположение объекта
Ситуационный план



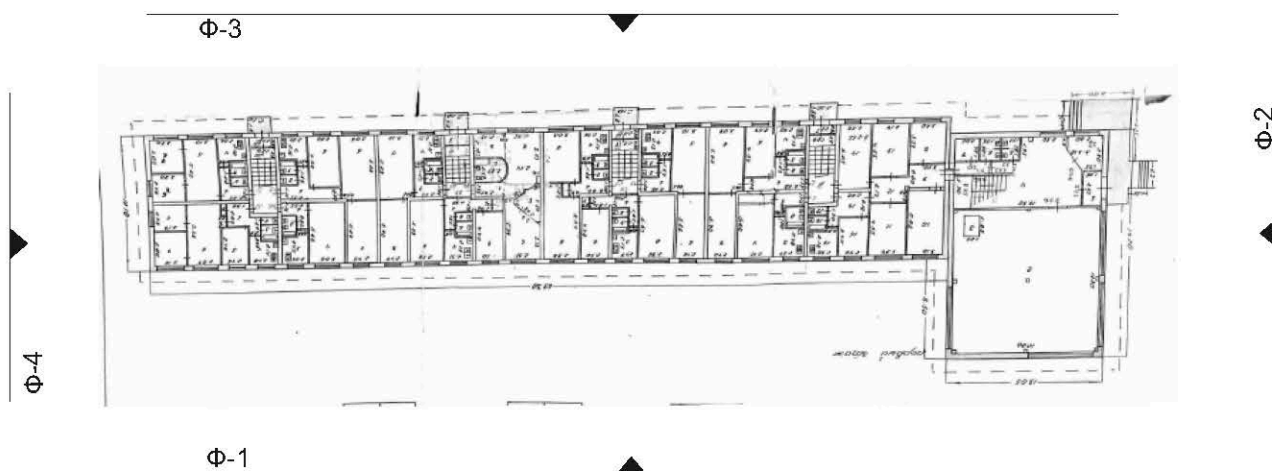
М 1:500

Ситуационный план



М 1:2000

5. Извлечение из технического паспорта
(поэтажный план занимаемого помещения или всего объекта)



Экспликация

Общая площадь: 3238,24 кв. м

Подсобная площадь:

6. Необходимые мероприятия
по благоустройству прилегающей территории

7. Обязанности заказчика

1. Осуществлять ремонт, покраску фасадов и возведение конструктивно - объемных элементов строго в соответствии с утвержденным паспортом, соблюдая технологическое и цветовое соответствие.

2. Согласовать в ОАиГ все необходимые изменения, возникшие в ходе проведения ремонтных работ.

3. Привлекать для работы подрядные организации, имеющие соответствующие документы (лицензию на право проведения таких работ).

4. Сохранять данный паспорт как документ, подтверждающий законность произведенных работ по изменению фасада.

5. Наличие паспорта является необходимым требованием для выполнения работ по ремонту и окраске фасада.

8. Согласования

Собственник _____ / _____ /
(Ф.И.О.) (балансодержатель)

Изготовитель паспорта:

Отдел архитектуры и градостроительства администрации города Усолье -
Сибирское