

Администрация
муниципального образования
«город Усолье-Сибирское»

УТВЕРЖДАЮ
Начальник отдела
архитектуры и градостроительства

_____ / Е. О. Смирнова _____ /
(ФИО)
" ____ " _____ 2024г.

ПАСПОРТ № 12
ЦВЕТОВОГО РЕШЕНИЯ ФАСАДА
(МАТЕРИАЛЫ И ТЕХНОЛОГИЯ ПРОВЕДЕНИЯ РАБОТ)

Адрес объекта: Иркутская область, г. Усолье-Сибирское,
ул. Интернациональная, 20а

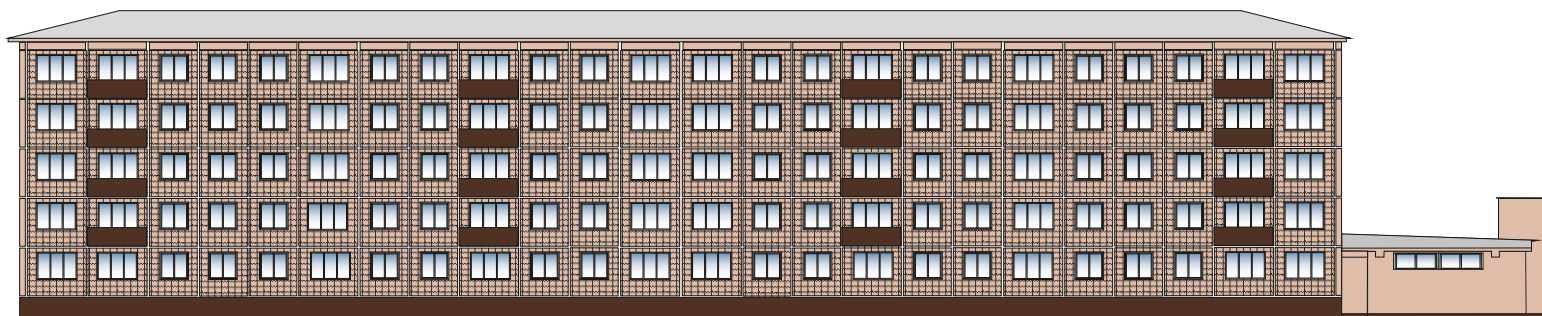
1. Сведения об объекте

1	Год постройки	1979г.
2	Автор проекта	главный специалист отдела архитектуры и градостроительства Чикотеева Д.А.
3	Автор колористического решения	главный специалист отдела архитектуры и градостроительства Чикотеева Д.А.
4	Этажность	пять этажей
5	Дата последнего ремонта	
6	Подрядчик производства работ	
7	Заявитель:	
	Адрес (юридический и физический)	Иркутская область, г. Усолье-Сибирское, ул. Интернациональная, 20а
	Основание (свидетельство на право собственности, договор аренды или иного права пользования)	
8	Собственник:	Муниципальная собственность «г. Усолье-Сибирское»
	Адрес (юридический и физический)	
	Основание (свидетельство на право собственности, договор аренды или иного права пользования)	
9	Обслуживающая организация	

2. Окраска и отделка

Элемент фасада	Цвет	Образец цвета	Фактура поверхности
Стены	J 107 (KRAS LAND)		
Эркер, пилястра			
Цоколь	K 109 (KRAS LAND)		
Карниз	J 107 (KRAS LAND)		
Фронтон			
Наличники, оконные переплеты	Белая		гладкая
Входная группа: ступени, козырек	RAL 7016 (антрацитово-серый)		гладкая
Двери			
Металлические конструкции и элементы: стойки, поручни, решетки			гладкая
Кровля			
Элементы декоративной отделки: пилоны, колонна, фриз			
Балконы	RAL 8019 (серо-коричневый)		профилированный лист

Цветовое решение фасадов



Ф-1



Ф-2

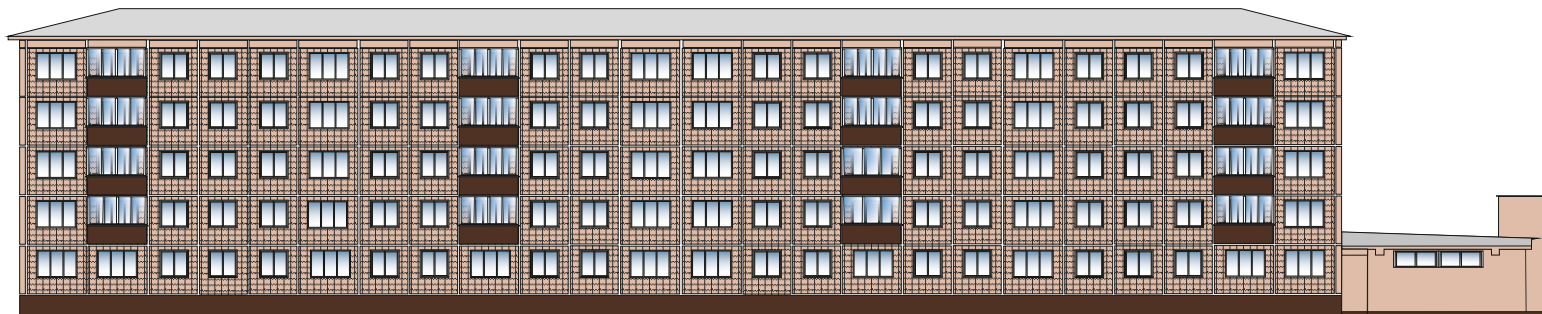


Ф-3



Ф-4

Цветовое решение фасадов с размещением остекления балконов



Ф-1



Ф-2



Ф-3

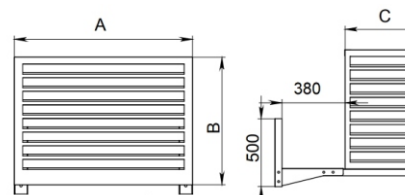


Ф-4

Размещение кондиционеров на фасадах



Примечание:
Оборудовать системы вентиляции в декоративными коробами
Цвет: J 107 (KRAS LAND) бежевый



Цветовое решение фасадов с размещением вывесок и входных групп



Ф-3

Ф-2

места установки вывесок на фасаде

Цветовая гамма логотипов вывесок

Жёлтые тона	Фиолетовые тона	Зелёные тона	Сереые тона	RAL 8011 Орехово-коричневый
RAL 1001 Бежевый	RAL 4001 Красно-сиреневый	RAL 6000 Латвиско-зелёный	RAL 7001 Серебристо-серый	
RAL 1003 Сигнальный жёлтый	RAL 4002 Вино-фиолетовый	RAL 6001 Ирландско-зелёный	RAL 7002 Оливково-серый	
RAL 1011 Коричнево-бежевый	RAL 4004 Бордово-фиолетовый	RAL 6002 Листоново-зелёный	RAL 7004 Сигнальный серый	
RAL 1012 Листоново-жёлтый	RAL 4006 Синевато-пурпурный	RAL 6004 Сине-зелёный	RAL 7005 Беловато-серый	
RAL 1013 Жемчужно-белый	RAL 4007 Пурпурно-фиолетовый	RAL 6005 Зелёный мох	RAL 7013 Коричнево-серый	
RAL 1014 Слоновая кость	RAL 4009 Пастельно-фиолетовый	RAL 6006 Пастельный зелёный	RAL 7016 Имитационно-серый	
RAL 1015 Светлая слоновая кость	Синие тона	RAL 6010 Травяной зелёный	RAL 7024 Графитовый серый	
RAL 1023 Транспортно-жёлтый	RAL 5000 Фиолетово-синий	RAL 6012 Морско-зелёный	RAL 7030 Красно-серый	
RAL 1034 Пастельно-жёлтый	RAL 5001 Зелёно-синий	RAL 6016 Жёлто-зелёный	RAL 7031 Синте-серый	
RAL 1037 Солнечно-жёлтый	RAL 5002 Слабозелено-синий	RAL 6021 Бирюзово-зелёный	RAL 7032 Пастельный серый	
Оранжевые тона	RAL 5003 Салпирово-синий	RAL 6024 Транспортный зелёный	RAL 7034 Жёлто-серый	RAL 9001 Кремлено-белый
RAL 2000 Жёлто-оранжевый	RAL 5004 Жёлто-синий	RAL 6027 Светло-зелёный	RAL 7035 Светло-серый	RAL 9010 Белый
RAL 2001 Красно-оранжевый	RAL 5005 Сигнальный синий	RAL 6032 Сигнальный зелёный	Коричневые тона	RAL 9003 Сигнальный белый
RAL 2002 Алый	RAL 5007 Бирюзово-синий	RAL 6033 Морско-бирюзовый	RAL 8001 Орех-коричневая	
RAL 2003 Пастельно-оранжевый	RAL 5008 Сирое-синий	RAL 6034 Пастельно-бирюзовый	RAL 8004 Морско-коричневый	
RAL 2004 Слабозелёный	RAL 5009 Лазурно-синий	RAL 6037 Валдайский	RAL 8011 Орехово-коричневый	
RAL 2009 Транспортный оранжевый	RAL 5011 Стальной-синий		RAL 8012 Красно-коричневый	
RAL 2010 Сигнальный оранжевый	RAL 5012 Голубой		RAL 8014 Синие-коричневый	
RAL 2009 Транспортный оранжевый	RAL 5013 Лобаново-синий		RAL 8015 Каштаново-коричневый	
Красные тона	RAL 5015 Нёбесно-синий		RAL 8017 Имитационно-коричневый	
RAL 3001 Сигнальный красный	RAL 5017 Транспортный синий		RAL 8018 Серебристо-коричневый	
RAL 3003 Рубиново-красный	RAL 5018 Бирюзово-синий		RAL 8022 Морско-коричневый	
RAL 3004 Пурпурно-красный	RAL 5020 Слабозелёный		RAL 8023 Земляно-оранжевый	
RAL 3005 Вино-красный	RAL 5021 Водяная синь		RAL 8024 Белово-коричневый	
RAL 3007 Морско-красный	RAL 5022 Лазурно-синий		RAL 8025 Белово-коричневый	
RAL 3009 Окисный красный	RAL 5024 Пастельно-синий		RAL 8028 Терракотовый	
RAL 3011 Коричнево-красный			Чёрные и белые тона	
RAL 3012 Бежево-красный			RAL 9001 Кремлено-белый	
RAL 3014 Розовый алмаз			RAL 9002 Светло-серый	
RAL 3015 Светло-розовый			RAL 9003 Сигнальный белый	
RAL 3016 Кораллово-красный			RAL 9004 Сигнальный чёрный	
RAL 3017 Розовый			RAL 9010 Белый	
RAL 3020 Транспортный красный			RAL 9011 Графитно-чёрный	
RAL 3022 Лососево-красный			RAL 9016 Транспортный белый	
RAL 3027 Малиново-красный			RAL 9017 Транспортный чёрный	
RAL 3028 Красный				

Цветовая гамма подложки вывески

Цветовая гамма шрифтовой части вывески



Примечание:

Вывески размещают на фризовой части козырька входной группы.

Высота вывески : 800 мм;

Высота шрифта: 500 мм.;

Высота логотипа: 750 мм.

3. Фасад и его окружение Общий вид фасада (фрагмент фасада)



4. Расположение объекта
Ситуационный план



М 1:500

Ситуационный план



М 1:2000

5. Извлечение из технического паспорта
(поэтажный план занимаемого помещения или всего объекта)



Экспликация

Общая площадь: 4301,5 кв. м

Подсобная площадь:

6. Необходимые мероприятия по благоустройству прилегающей территории

7. Обязанности заказчика

1. Осуществлять ремонт, покраску фасадов и возведение конструктивно - объемных элементов строго в соответствии с утвержденным паспортом, соблюдая технологическое и цветовое соответствие.

2. Согласовать в ОАиГ все необходимые изменения, возникшие в ходе проведения ремонтных работ.

3. Привлекать для работы подрядные организации, имеющие соответствующие документы (лицензию на право проведения таких работ).

4. Сохранять данный паспорт как документ, подтверждающий законность произведенных работ по изменению фасада.

5. Наличие паспорта является необходимым требованием для выполнения работ по ремонту и окраске фасада.

8. Согласования

Собственник _____ / _____ /
(Ф.И.О.) (балансодержатель)

Изготовитель паспорта:

**Отдел архитектуры и градостроительства администрации города Усолье -
Сибирское**